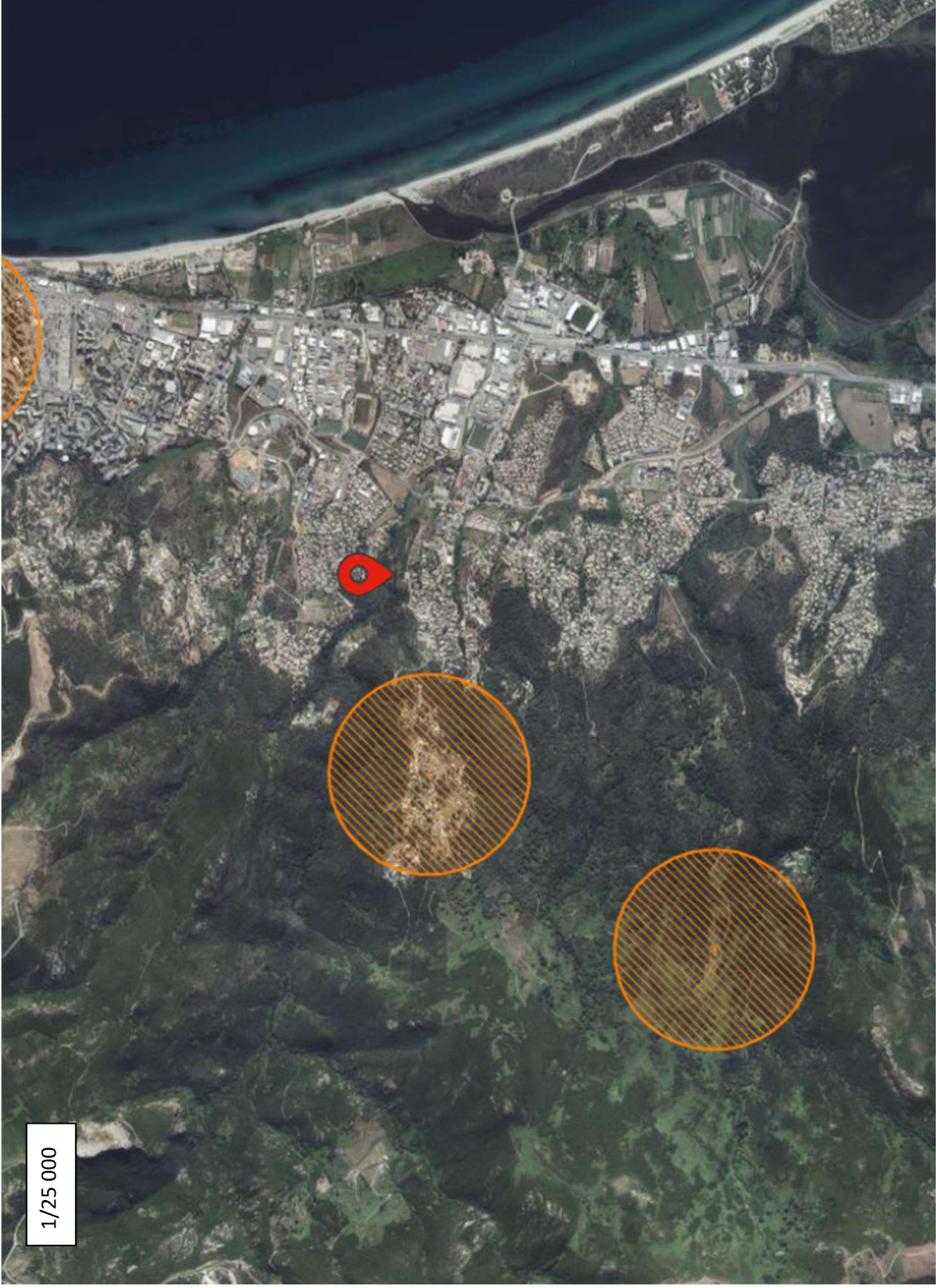


Un plan de situation au 1/25 000 ou, à défaut, à une échelle comprise entre 1/16 000 et 1/64 000 (II  
Annexe n° 3 : peut s'agir d'extraits cartographiques du document d'urbanisme s'il existe).





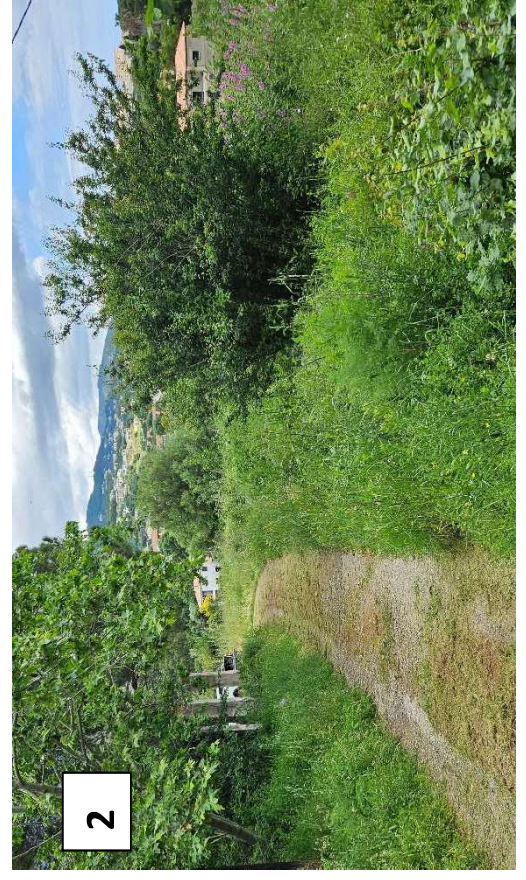


1/25 000



Au minimum, 2 photographies datées de la zone d'implantation, avec une localisation cartographique des prises de vue, l'une devant permettre de situer le projet dans l'environnement proche et l'autre de le situer dans le paysage lointain.

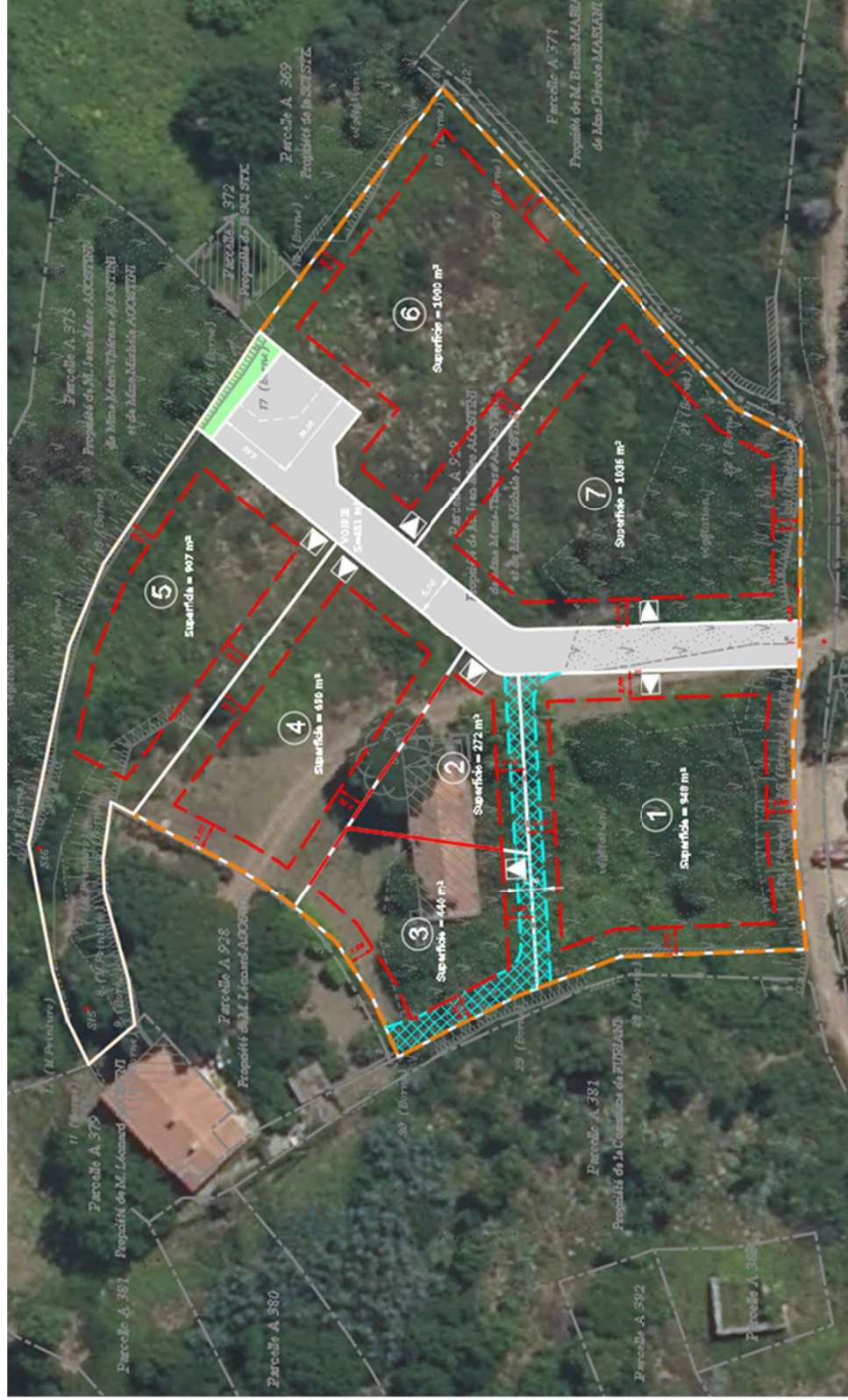
Date photos : Mai 2025





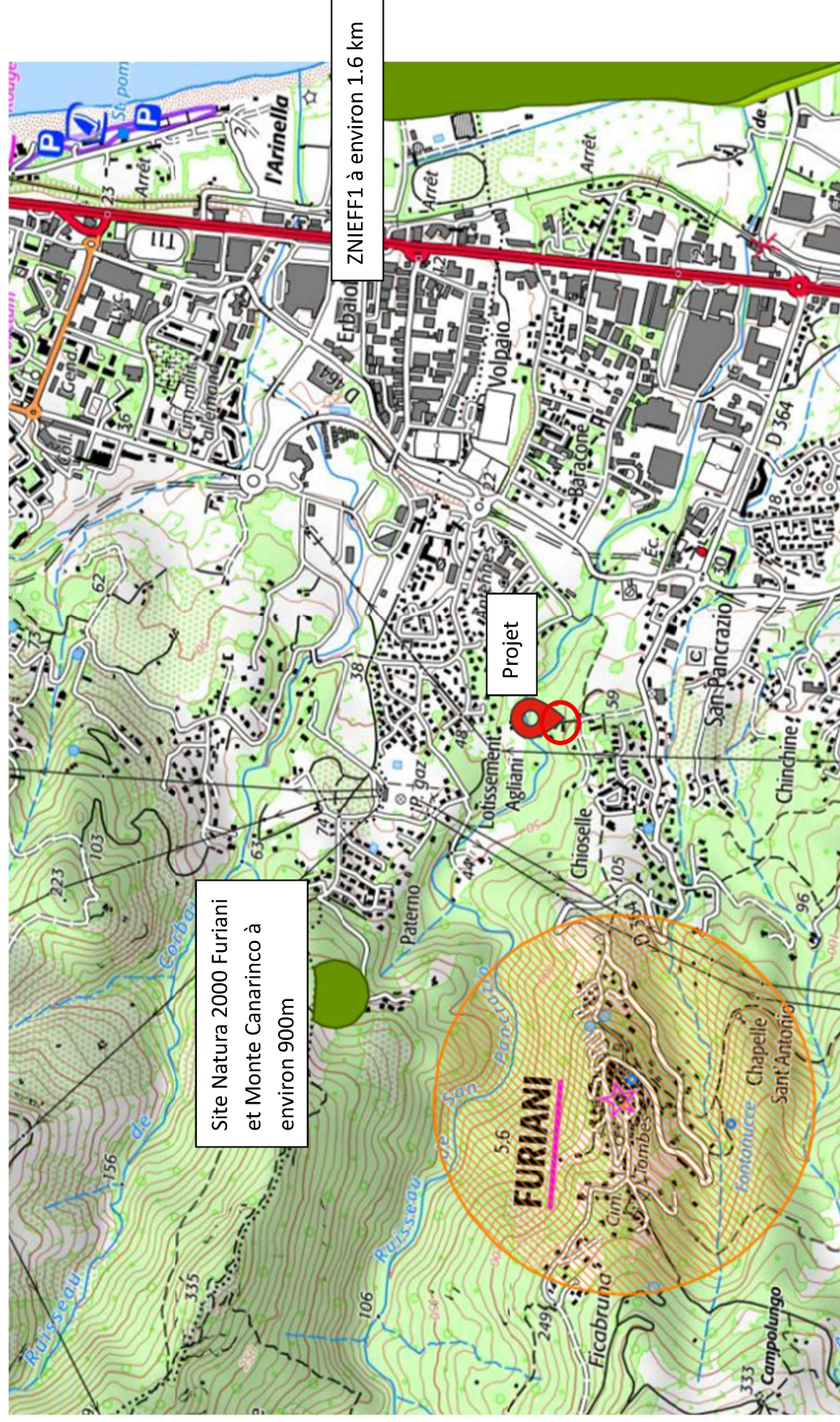
Un plan du projet ou, pour les travaux, ouvrages ou aménagements visés aux catégories 5° a), 6° a), b) et c), 7° a), 9° a), 10° 11° a), b), 12° 13°, 22°, 32°, 33°, 34°, 35°, 36°, 37°, 38°, 43° a) et b) de l'annexe à l'article R. 122-2 du code de l'environnement un projet de tracé ou une enveloppe de tracé

Annexe 5 :





Annexe : Plan de situation du projet mentionnant les zones remarquables les plus proches



Annexe : Plan cadastral normalisé de la zone projet au 1/2000





Annexe : Cartographie des zones nécessitant demande préalable d'autorisation de défrichement en Haute-Corse, au niveau de la zone du projet : 1/4 000.

