

RÉALISATION D'OMBRIERES AGRIVOLTAÏQUE SUR LA COMMUNE DE LUCCIANA



Maître d'ouvrage

CORSICA SOLE

Village, 20251 PANCHERACCIA  
 www.corsicasole.fr

Localisation du site

Section AI Parcelle 0008

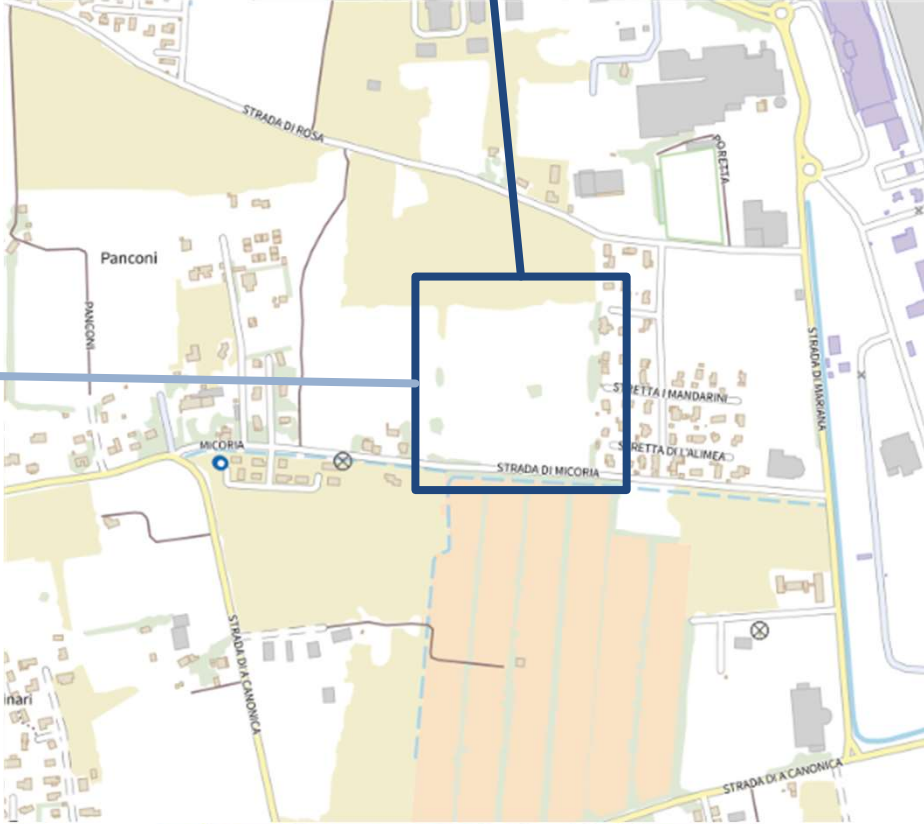
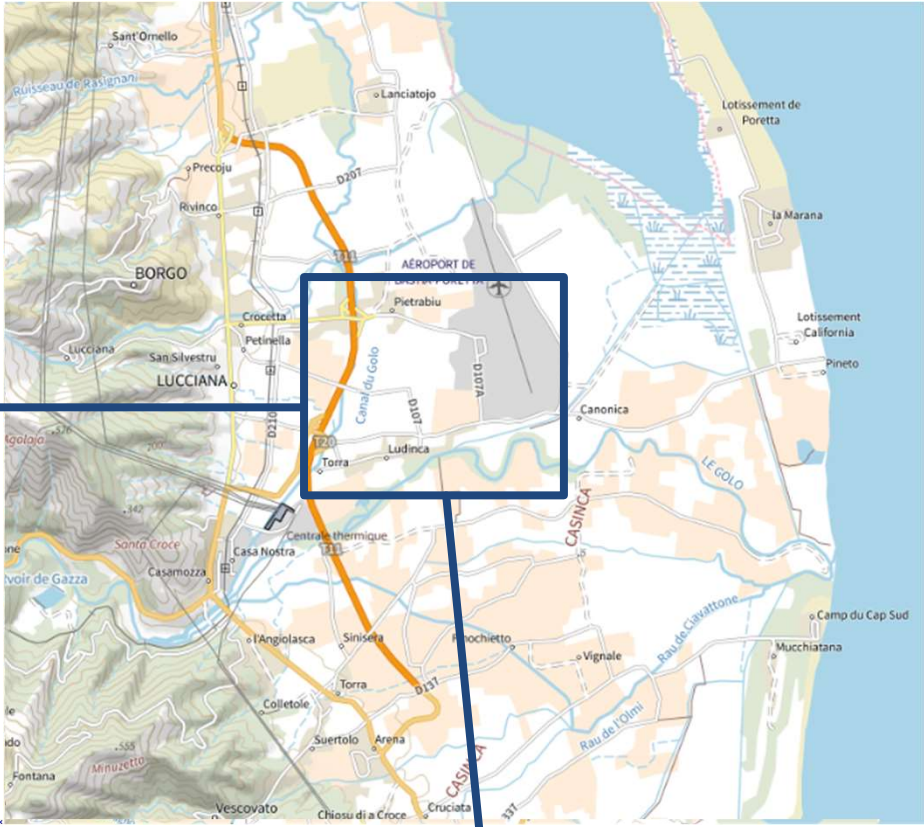
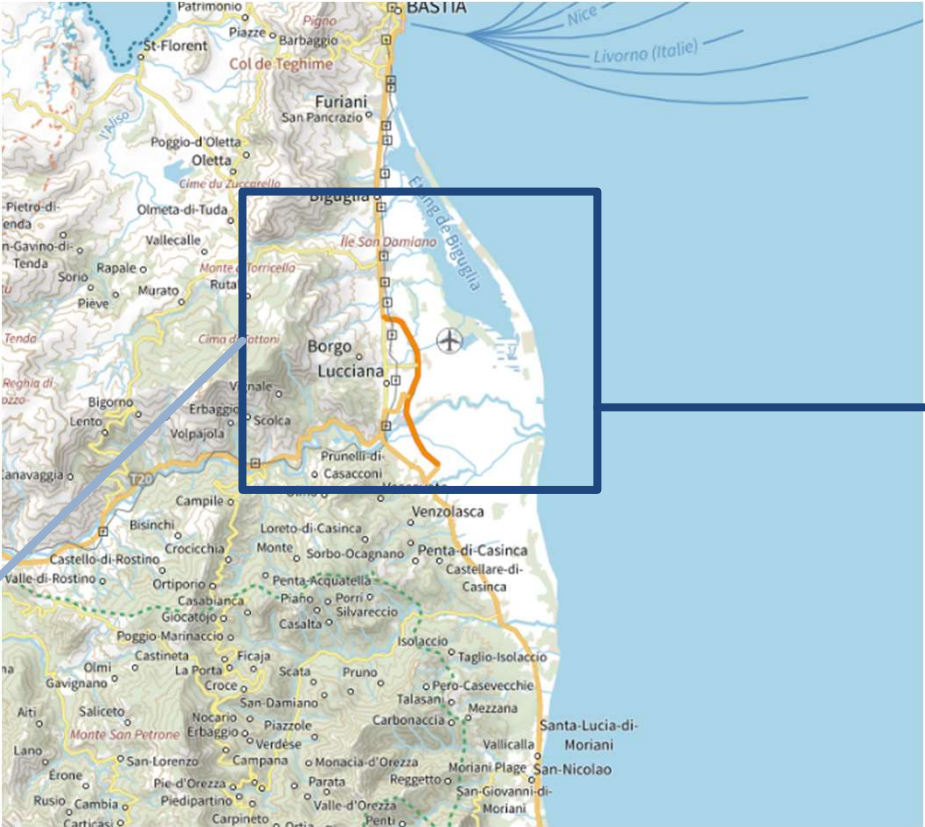
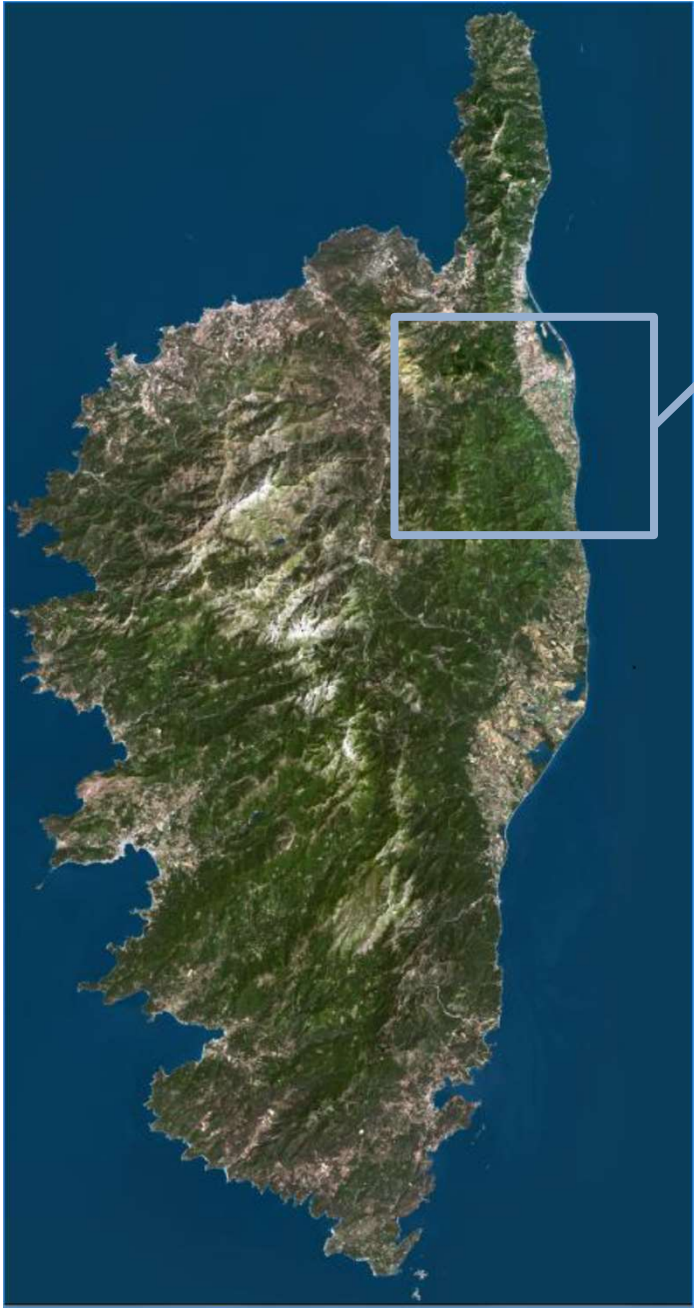
Lieu dit Panconi Sottane  
 20290 LUCCIANA  
 Haute-Corse (2B)


LISTE DES PLANCHES :

Page 2	Sommaire	
Page 3	Annexe 03.1	Plan de situation
Page 4	Annexe 03.2	Planche cadastrale
Page 5	Annexe 04	Photographies du site
Page 6	Annexe 06	Plan des abords
Page 7	Annexe 07	Plan – Zone Natura 2000
Page 8	Annexe Volontaire 2	Plan de masse 1:1250
Page 9	Annexe Volontaire 3	Notice
Page 10	Annexe Volontaire 4	Plan de façade
Page 11	Annexe Volontaire 5	Plan de façade
Page 12	Annexe Volontaire 6	Détails de l'installation
Page 13	Annexe Volontaire 7	Insertion paysagère



Localisation du terrain	
Commune	Lucciana
Règlement d'urbanisme	PLU



Réalisation d'ombrières agrivoltaïques sur la commune de Lucciana			Plan de situation	Annexe 03.1	<b>MAITRE D'OUVRAGE</b>  <b>CORSICA SOLE</b> Village, 20251 PANCHERACCIA www.corsicasole.fr
Lieu-dit Panconi Sottane 20290 Lucciana	2	Demande d'examen au cas par cas			



DIRECTION GÉNÉRALE DES  
FINANCES PUBLIQUES

-----

EXTRAIT DU PLAN CADASTRAL

Localisation du terrain

Parcelle

AI 0008

Surface

50 000m²

Département :  
HAUTE CORSE

Commune :  
LUCCIANA

Section : AZ  
Feuille : 000 AZ 01

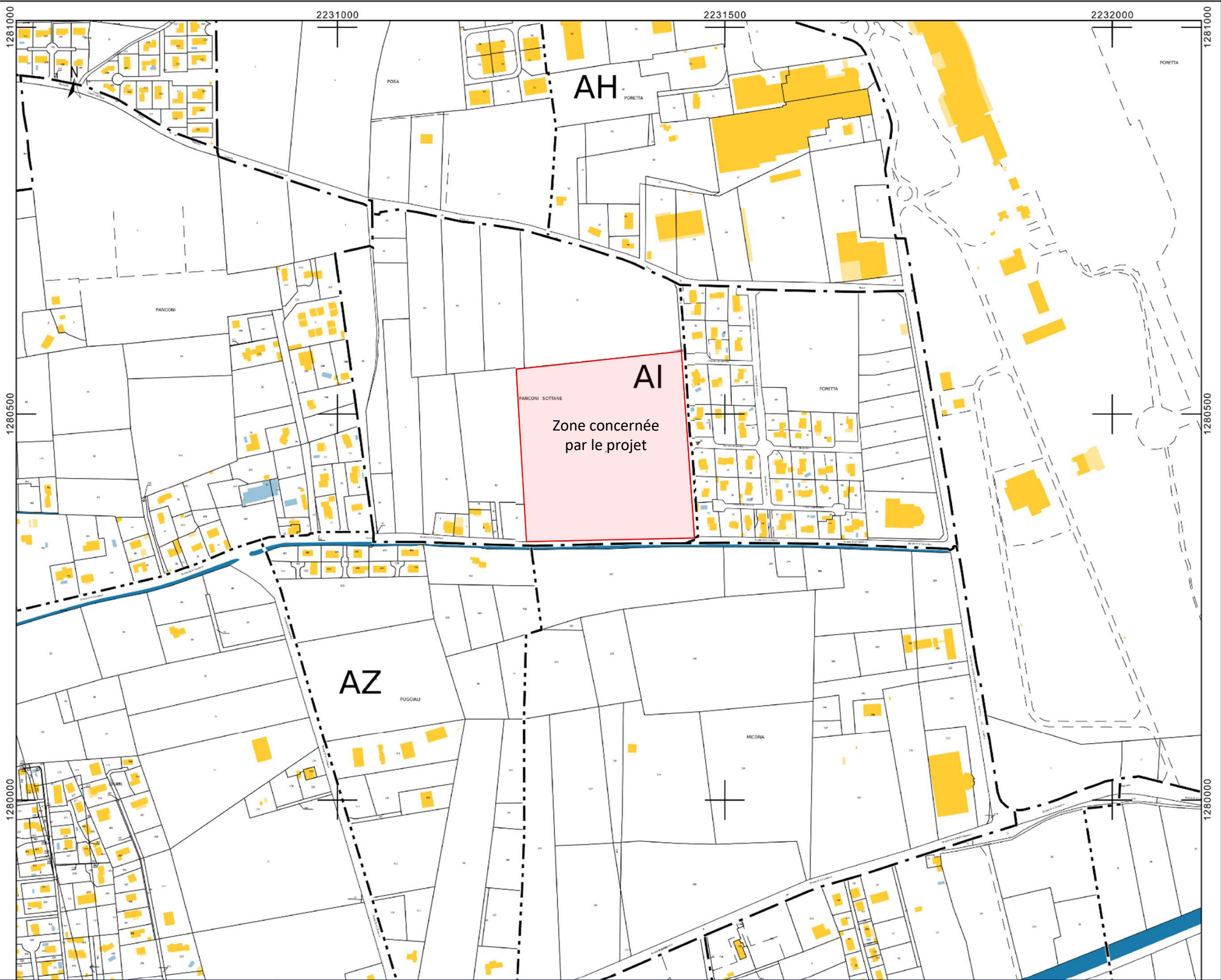
Échelle d'origine : 1/2000  
Échelle d'édition : 1/5000

Date d'édition : 13/02/2024  
(fuseau horaire de Paris)

Coordonnées en projection : RGF93CC42

Le plan visualisé sur cet extrait est géré par le  
centre des impôts foncier suivant :  
BASTIA  
1 RUE DES HORIZONS BLEUS QUARTIER  
RECIPELLO 20402  
20402 BASTIA  
tél. 04 95 32 94 52 -fax 04 95 32 93 94  
cdif.bastia@dgfip.finances.gouv.fr

Cet extrait de plan vous est délivré par :





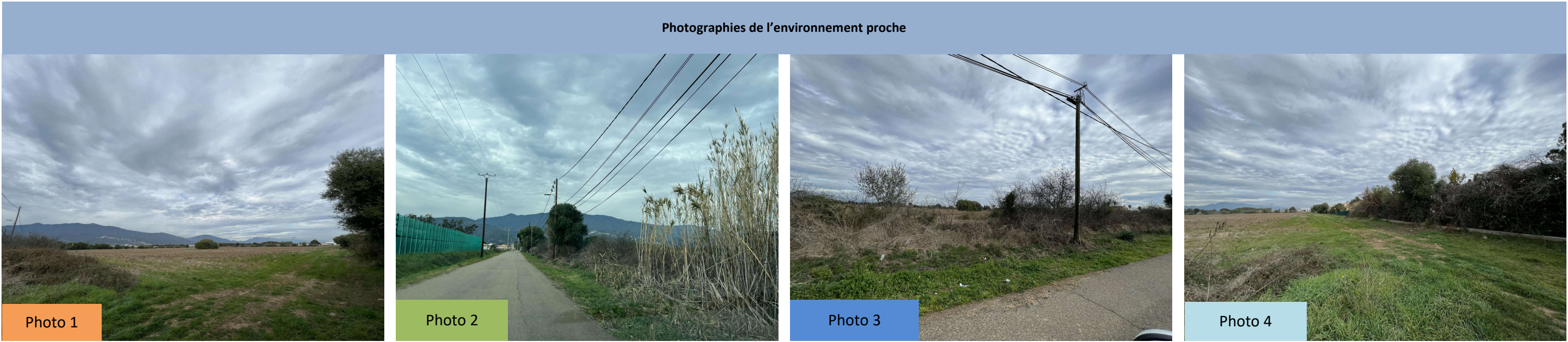
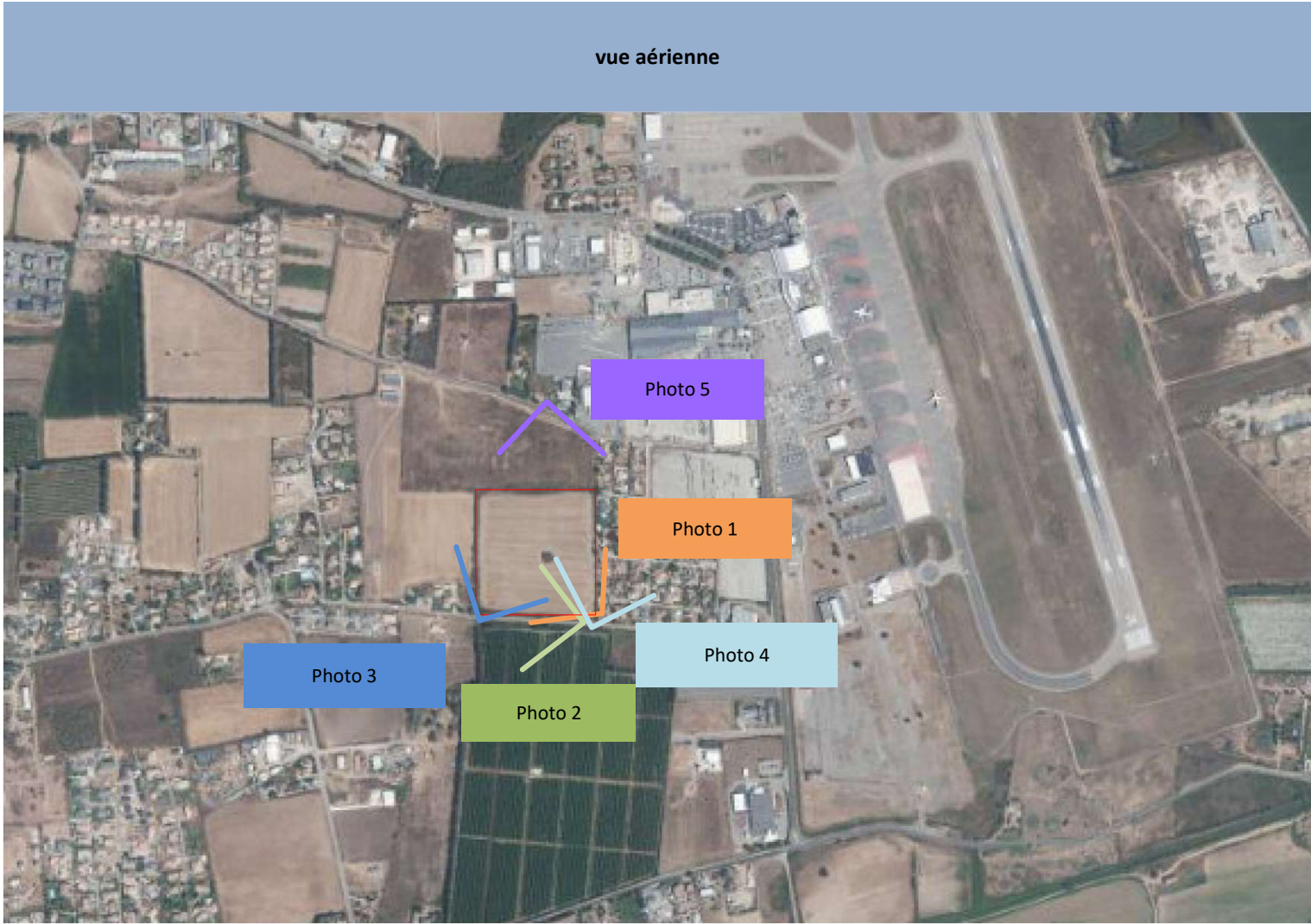

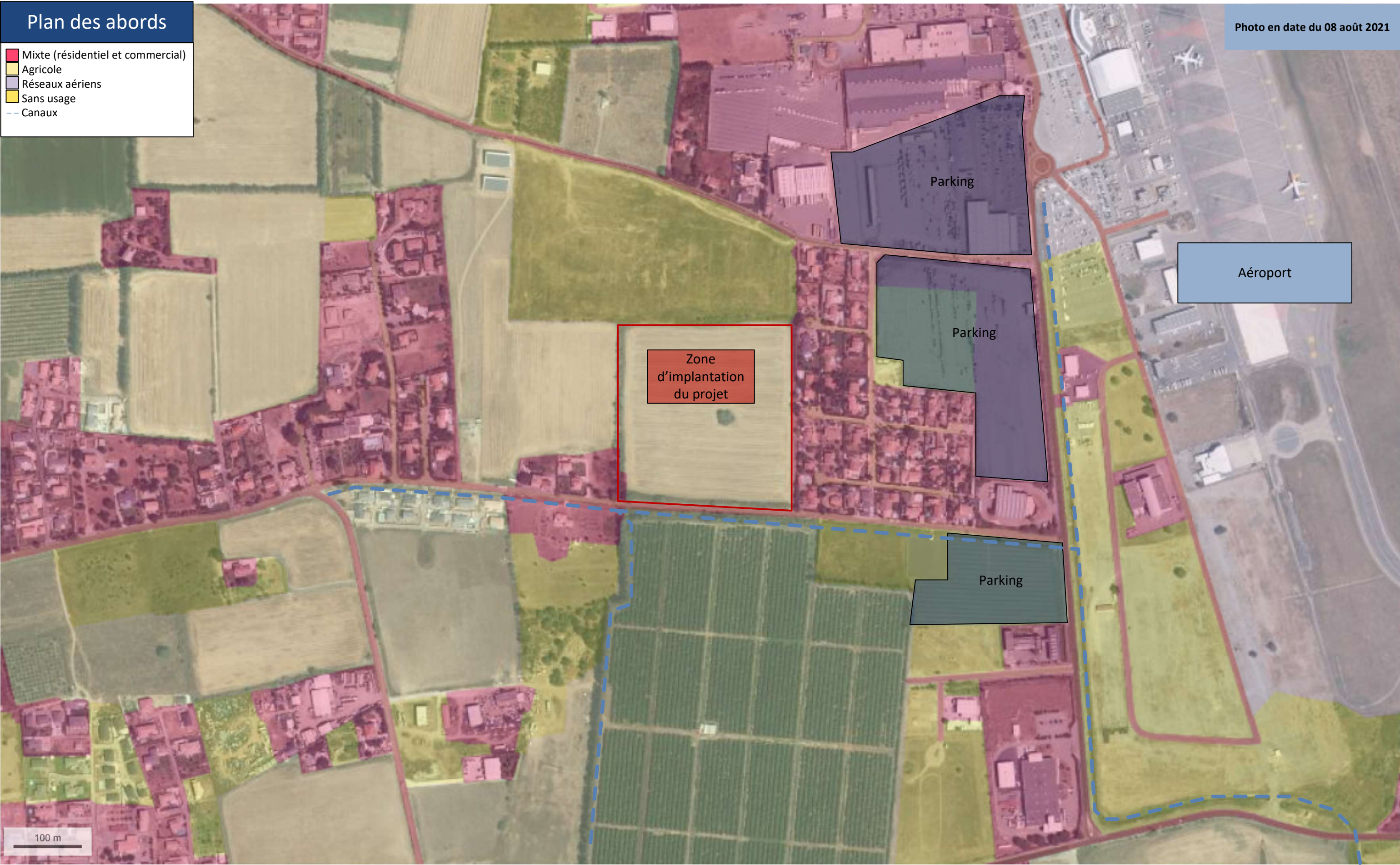


Photo en date du 16 février 2024

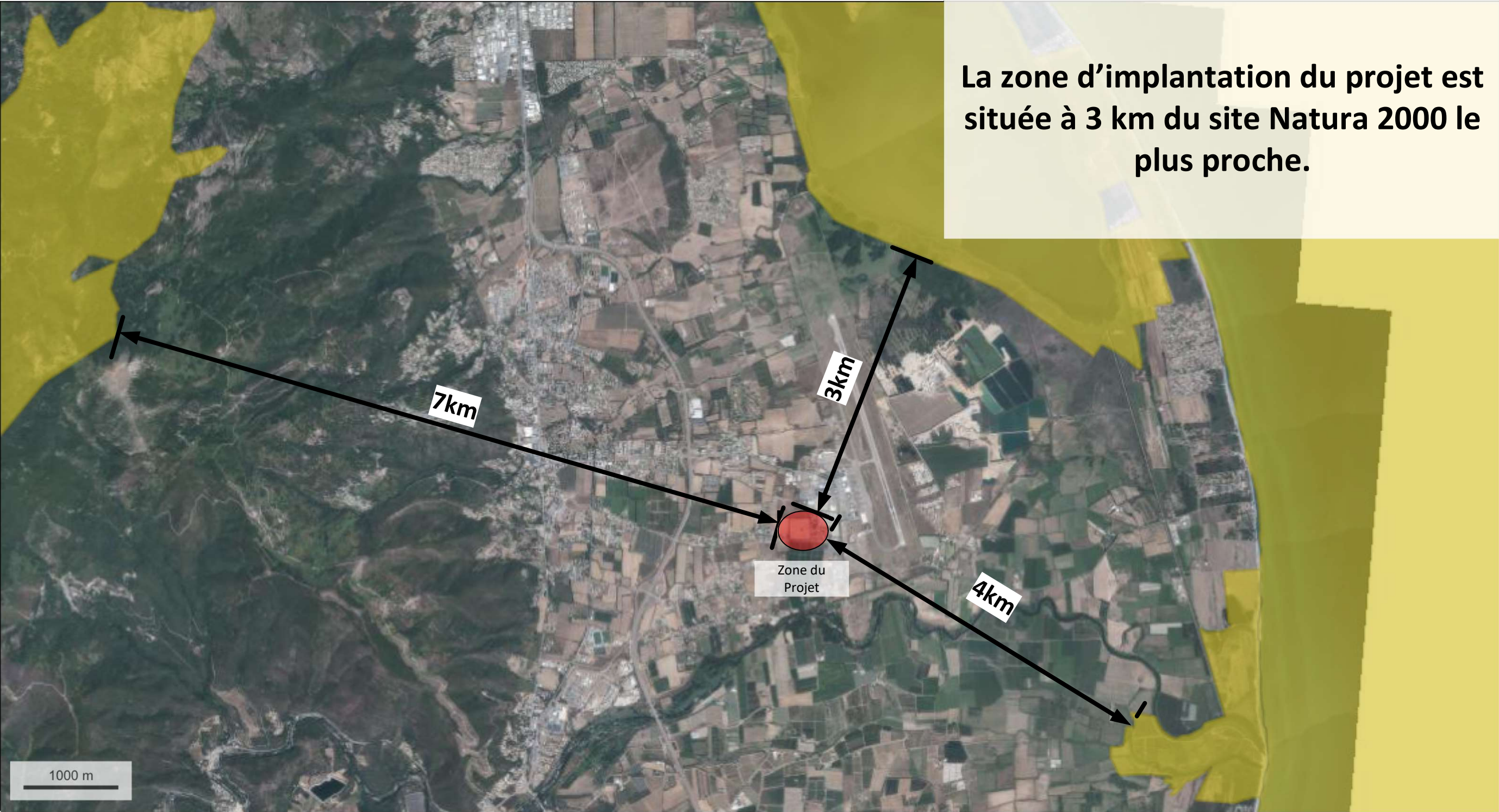
Réalisation d'ombrières agrivoltaïques sur la commune de Lucciana	 <b>CORSICA SOLE</b> <small>PRODUIRE. STOCKER. REINVENTER L'ÉNERGIE</small>		Photographies de l'environnement proche et lointain	Annexe 4	MAITRE D'OUVRAGE  <b>CORSICA SOLE</b> Village, 20251 PANCHERACCIA <a href="http://www.corsicasole.fr">www.corsicasole.fr</a>
Lieu-dit Panconi Sottane 20290 Lucciana	5	Demande d'examen au cas par cas			







# Localisation du projet par rapport aux sites Natura 2000



Réalisation d'ombrières agrivoltaïques sur la commune de Lucciana	 7	Demande d'examen au cas par cas	Localisation du projet par rapport aux sites Natura 2000	Annexe 6	MAITRE D'OUVRAGE  CORSICA SOLE Village, 20251 PANCHERACCIA www.corsicasole.fr
Lieu-dit Panconi Sottane 20290 Lucciana					



Plan cadastral

Parcelle cadastrale : 8  
Section : AI

Superficie de la parcelle :  
50 000 m²

Echelle : 1:1250

Légende

- Accès
- Clôture
- Ombrières Agrivoltaïque
- Citerne incendie
- Poste technique
- Piste
- Zone de rassemblement
- Zone agricole libre

Le plan visualisé sur cet extrait est géré par le centre des impôts foncier suivant :  
BASTIA  
1 RUE DES HORIZONS BLEUS QUARTIER  
RECIPELLO 20402  
20402 BASTIA  
tél. 04 95 32 94 52 -fax 04 95 32 93 94  
cdif.bastia@dgif.finances.gouv.fr

Cet extrait de plan vous est délivré par :



Réalisation d'ombrières agrivoltaïques sur la commune de Lucciana	 PRODUIRE, STOCKER, REINVENTER L'ÉNERGIE	Plan de masse 1:1250	Annexe volontaire 2	MAITRE D'OUVRAGE  CORSICA SOLE Village, 20251 PANCHERACCIA www.corsicasole.fr
Lieu-dit Panconi Sottane 20290 Lucciana	8 Demande d'examen au cas par cas			



Le projet se situe au sein de la zone sensible archéologique "Rosa".

Des fouilles seront mises en place sur la partie concernée avant le début de la construction. Elles seront réalisées par la DRAC ou l’INRAP.

Des actions similaires ont déjà été entrepris par Corsica Sole, notamment sur le site de la centrale de Giurone en partenariat avec l’INRAP.

Les travaux seront ensuite adapté en fonction des résultats des fouilles.

Puissance de l’installation

L’installation sera d’une puissance de 3 MWc.

Hauteur des ombrières

La hauteur des ombrières sera de 2,5m au point bas et de 4m minimum au point haut (Respect de la définition d’une ombrière agrivoltaïque selon la Commission de Régulation de l’Energie CRE).

Voies de circulation des engins agricoles

Le calepinage n'est pas définitif. Nous prévoyons cependant, pour la une circulation des engins agricoles, une piste périmétrale de 5 mètres de large et une piste interne traversant les ombrières au centre du terrain, d'une largeur de 5 mètres. Par ailleurs, la distance entre les ombrières est de 6 mètres ce qui permet de circuler librement avec des engins. De plus, nous prévoyons des aires de retournement à chaque coin du terrain ainsi qu'au croisement de la piste internet et périmétrale cf(annexe n°2 et n°3)

Les mesures prévues pour le démantèlement des structures

Un projet agrivoltaïque est par définition réversible. Il est prévu par Corsica Sole de démanteler les structures à la fin du bail. Il est prévu une provision financière pour réaliser ce démantèlement. Le terrain retournera à son état d'origine à la fin du bail avec le propriétaire et le ou les exploitants agricoles. Le potentiel agronomique du sol ne sera pas impacté. De plus ces ombrières agrivoltaïques n’artificialiseront pas les sols car ils ne comportent pas de fondation béton et la hauteur sera suffisante.

Réalisation d’ombrières agrivoltaïques sur la commune de Lucciana	 <b>CORSICA SOLE</b> <small>PRODUIRE, STOCKER, REINVENTER L'ÉNERGIE</small>		<b>Notice complémentaire</b>	<b>Annexe volontaire 3</b>	<b>MAITRE D’OUVRAGE</b>  <b>CORSICA SOLE</b> Village, 20251 PANCHERACCIA www.corsicasole.fr
Lieu-dit Panconi Sottane 20290 Lucciana	9	Demande d’examen au cas par cas			



# Plan des façades : Ombrières agrivoltaïques

## LEGENDE

Tables photovoltaïques	nb : 200
Longueur	L : 17,30 m
Largeur dans le plan	l : 3,82 m
Largeur au sol	l : 3,30 m
Inclinaison de la table	i : 30°
Surface table dans le plan	L : 66,08 m²
Surface table projetée au sol	L : 57,09 m²

Les ombrières de panneaux suivront les courbes du terrain naturel du site.

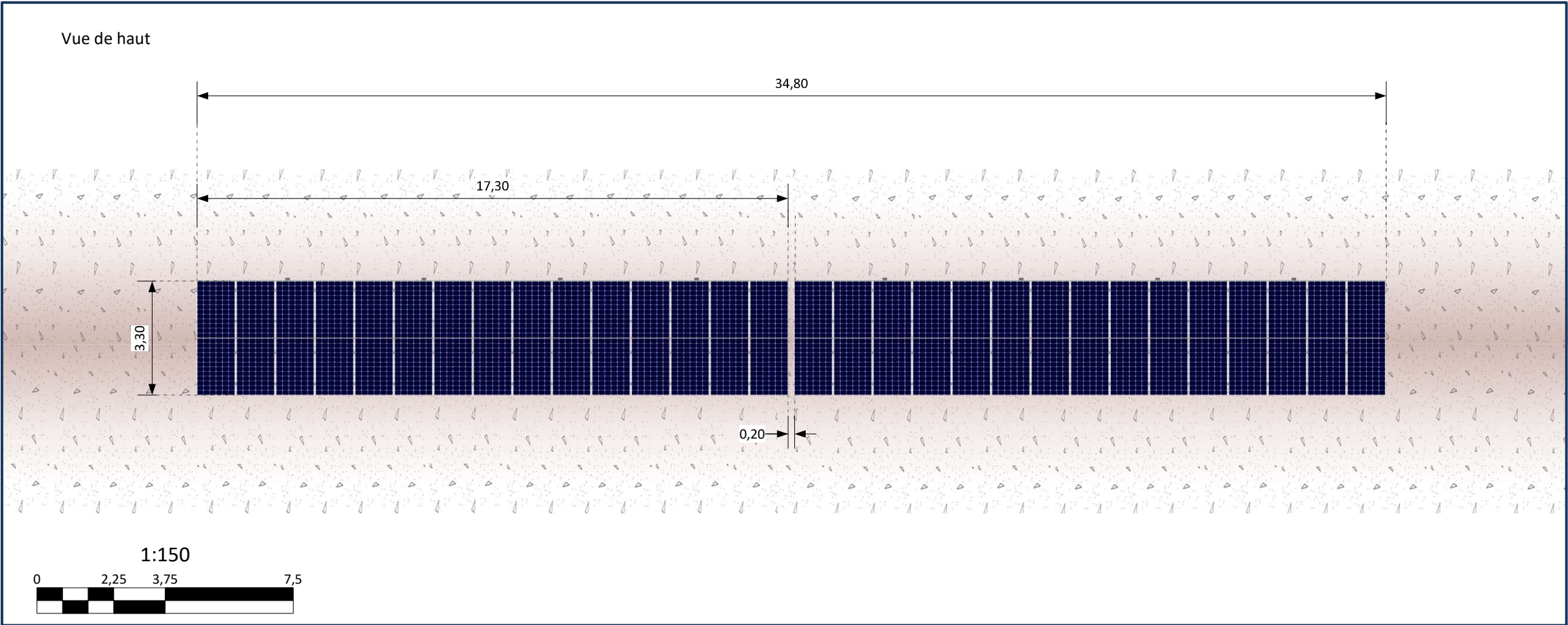
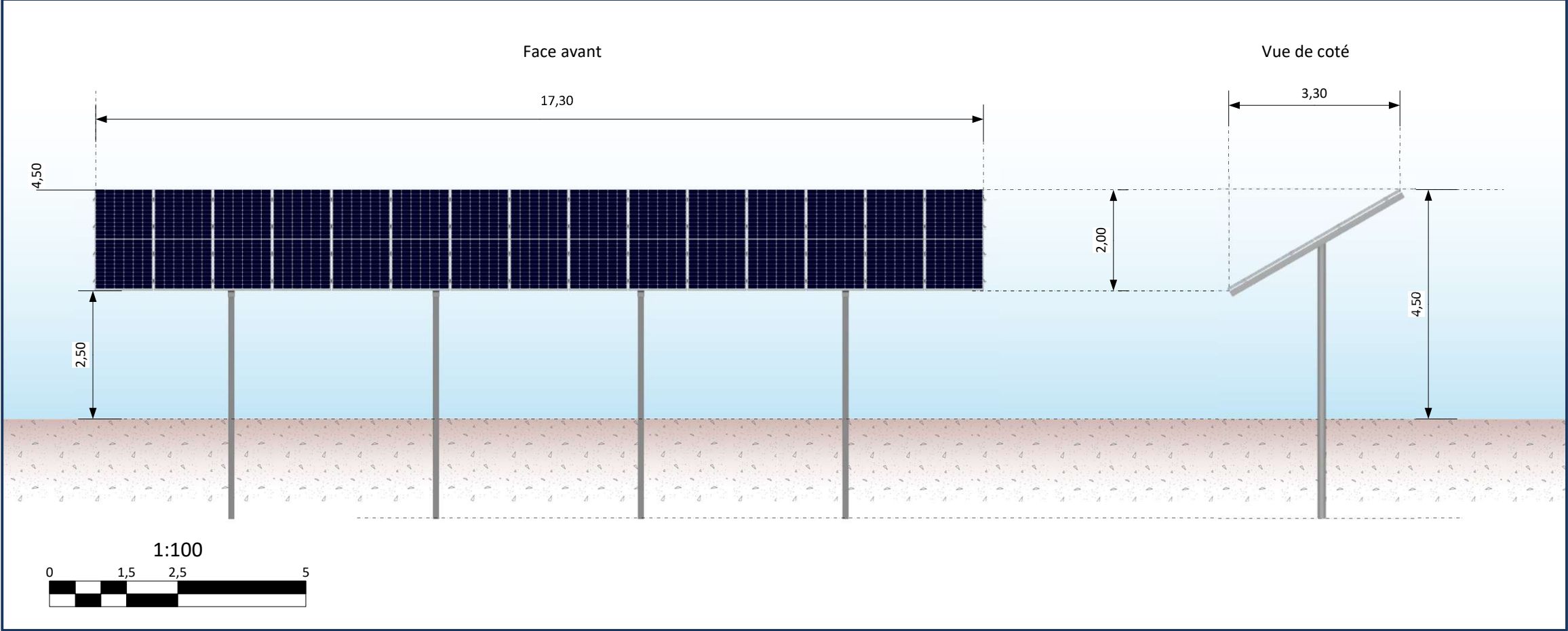
Un terrassement ne sera pas nécessaire au regard du faible impact de l'altimétrie du site par rapport à l'implantation des structures porteuses.

## ASPECT EXTERIEUR

La structure porteuse des ombrières, composée en armature métallique, bénéficiera de pieds battus dans le sol créant ainsi une fondation « propre » ne nécessitant pas de partie cimentée.

Les modules photovoltaïques, dont la couleur singulière bleue marine seront composé d'un cadre en aluminium gris clair. Les panneaux seront reliés entre eux par des câbles proprement attachés à l'armature métallique.

Le design des ombrières est susceptible d'évoluer ou de faire l'objet de légères modifications.



Réalisation d'ombrières agrivoltaïques sur la commune de Lucciana		Plans des façades d'une ombrière agrivoltaïque	Annexe volontaire 4	MAITRE D'OUVRAGE CORSICA SOLE Village, 20251 PANCHERACCIA www.corsicasole.fr
Lieu-dit Panconi Sottane 20290 Lucciana	10	Demande d'examen au cas par cas		



Plan des façades : Ombrières agrivoltaïques

À titre indicatif



Aperçu à titre indicatif d'un usage d'ombrières agrivoltaïques



Réalisation d'ombrières agrivoltaïques sur la commune de Lucciana

Lieu-dit Panconi Sottane  
20290 Lucciana



11

Demande d'examen au cas par cas

Plan des façades :  
Exemple d'usage  
agrivoltaïque

Annexe Volontaire 5

MAITRE D'OUVRAGE

CORSICA SOLE

Village, 20251 PANCHERACCIA  
www.corsicasole.fr



Détail de l'installation agrivoltaïque

Echelle : 1:350



Réalisation d'ombrières agrivoltaïques sur la commune de Lucciana

Lieu-dit Panconi Sottane  
20290 Lucciana



12

Demande d'examen au cas par cas

Détail de l'installation agrivoltaïque

Annexe Volontaire 6

MAITRE D'OUVRAGE

CORSICA SOLE

Village, 20251 PANCHERACCIA  
[www.corsicasole.fr](http://www.corsicasole.fr)





Le projet étant amené à évoluer, l’insertion paysagère du projet dans son environnement est donc assujettie à ces modifications.

Photomontage joint à titre indicatif

