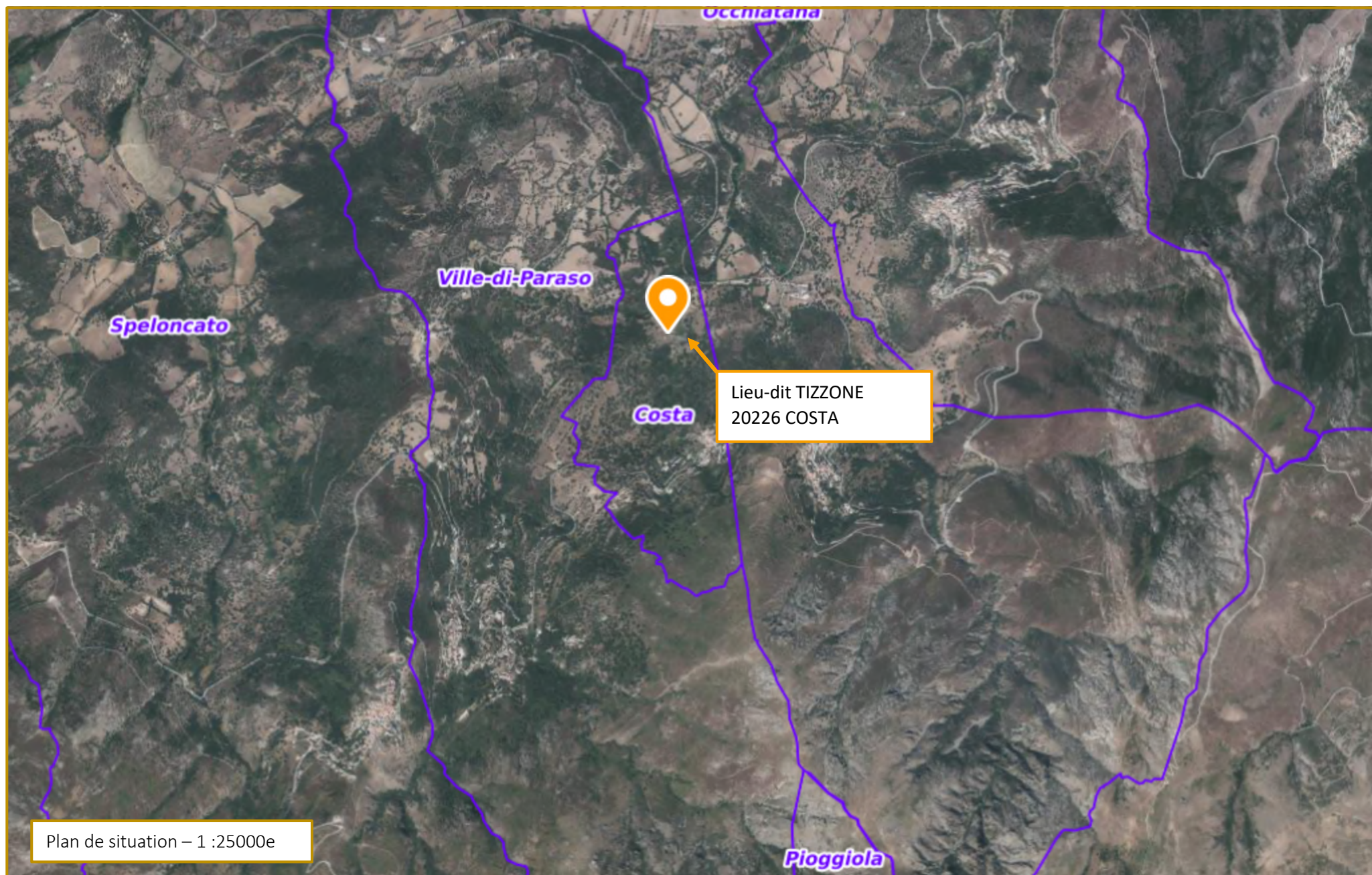
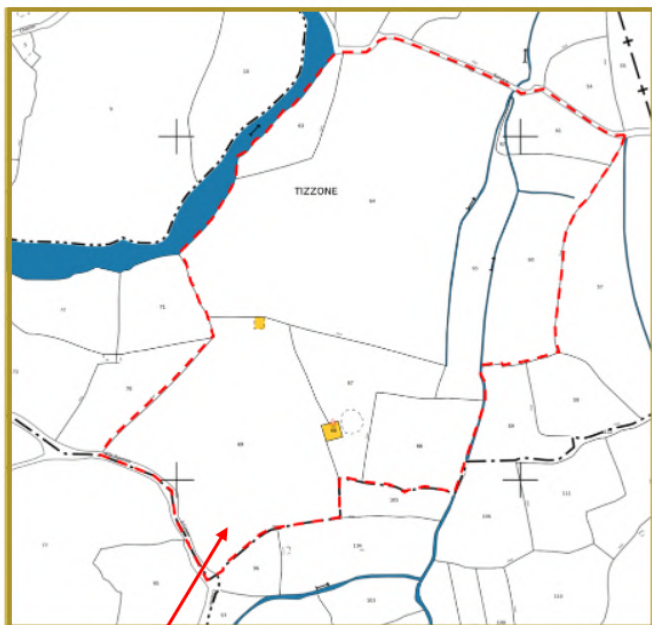


Étude au cas par cas – Exploitation de Monsieur VOLPEI Nicolas
Commune de Costa

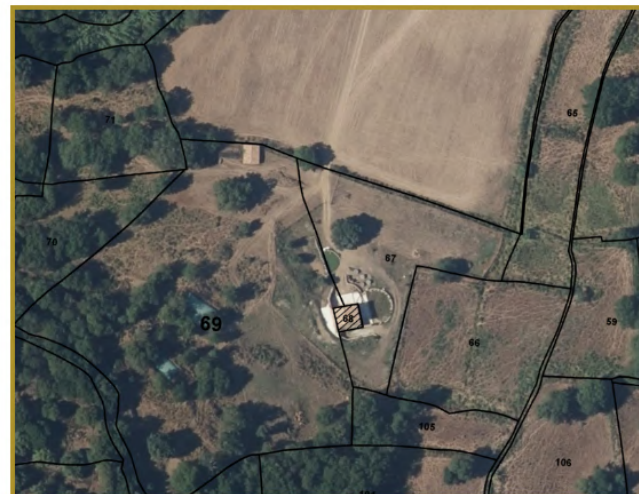
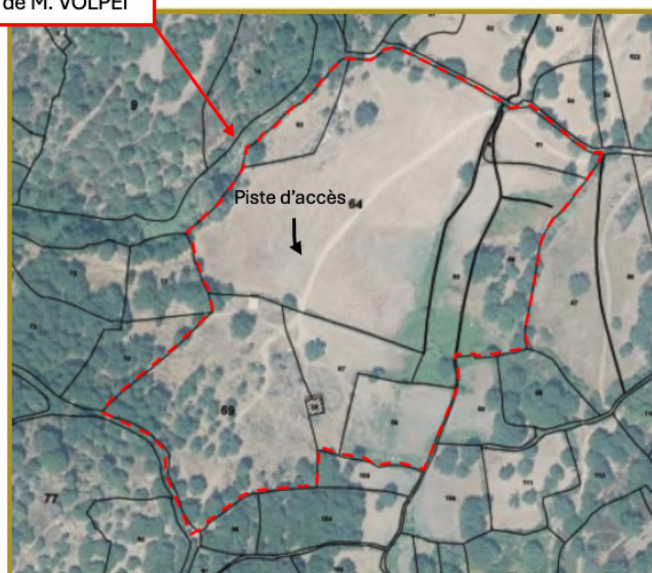


Plan de situation – 1 :25000e

SITUATION et ETAT INITIAL DU TERRAIN



Propriété de M. VOLPEI



DESCRIPTION DU PROJET et INFORMATIONS COMPLEMENTAIRES

La présente demande a pour objet la réhabilitation et l'extension d'une ruine et de sa dépendance sur la commune de Costa, pour y établir la résidence principale d'un agriculteur.

Celui-ci exploite plus de 5ha constituant l'unité foncière: A60, A61, A62, A63, A64, A65, A66, A67, A68, A69.

Le développement de l'activité, notamment d'élevage caprin, impose une présence permanente sur site. L'exploitant souhaite valoriser le patrimoine bâti existant et lui offrir un nouvel usage plutôt que de construire en générant une l'emprise au sol nouvelle.

L'exploitation intègre plus de 200 chèvres, permettant la production de viande, la vente de lait et la transformation en fromages. Par ailleurs, différents arbres fruitiers sont exploités et ont vocation à être multipliés.

- Avant toute intervention de travaux, les espaces concernés seront méticuleusement arpentés afin de s'assurer de l'absence d'animaux ou de nids. Les opérateurs et les conducteurs d'engins seront sensibilisés à l'adoption de comportements respectueux de la faune et de la flore.
- Les arbres à haute tige seront maintenus ou déplacés.
- Nous prévoyons une gestion responsable et conforme aux normes environnementales des déchets verts issus du défrichage. Il sera réalisé par girobroyage, ou manuellement sur certains secteurs qui le nécessiteront, notamment sur les espaces verts préservés. Le broyat sera réutilisé comme paillis ou comme apport organique sur l'exploitation. Les troncs et branches plus importantes seront valorisés dans des filières locales. Les déchets verts non valorisables seront transportés vers une plateforme de compostage ou une déchetterie agréée. Les travaux de défrichage sont estimés à 1 jour ouvré.
- Les travaux ne concernant que des constructions existantes, il n'y a pas de terrassement projeté. Seule la réalisation de tranchées s'avérera nécessaires pour les raccordements aux réseaux. Celles-ci seront immédiatement comblées, ne générant aucun surplus.

