



Localisation de la zone d'implantation des forages

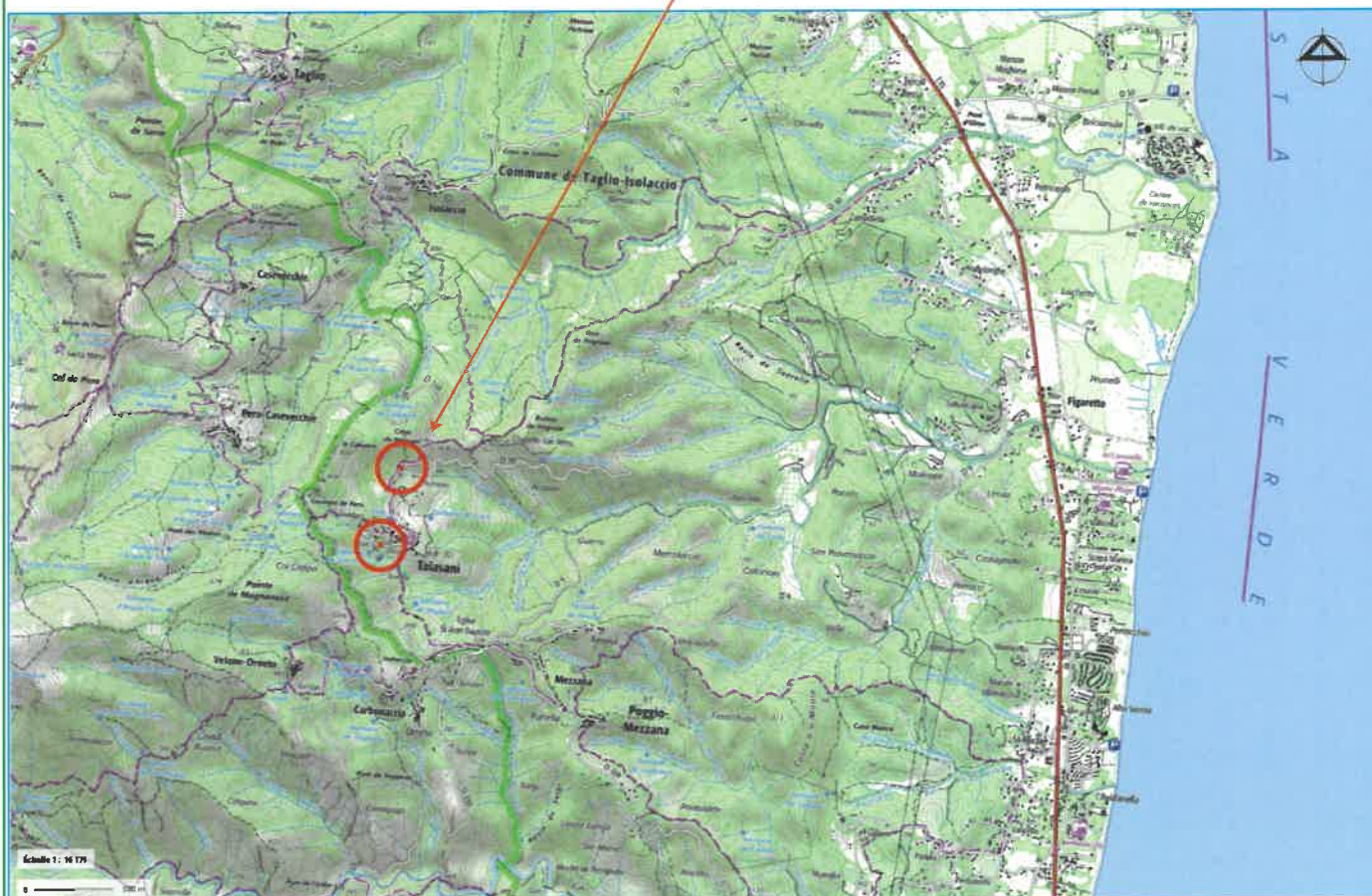


Figure n°1 : Plan de situation géographique du projet de forages au village de la commune de TALASANI



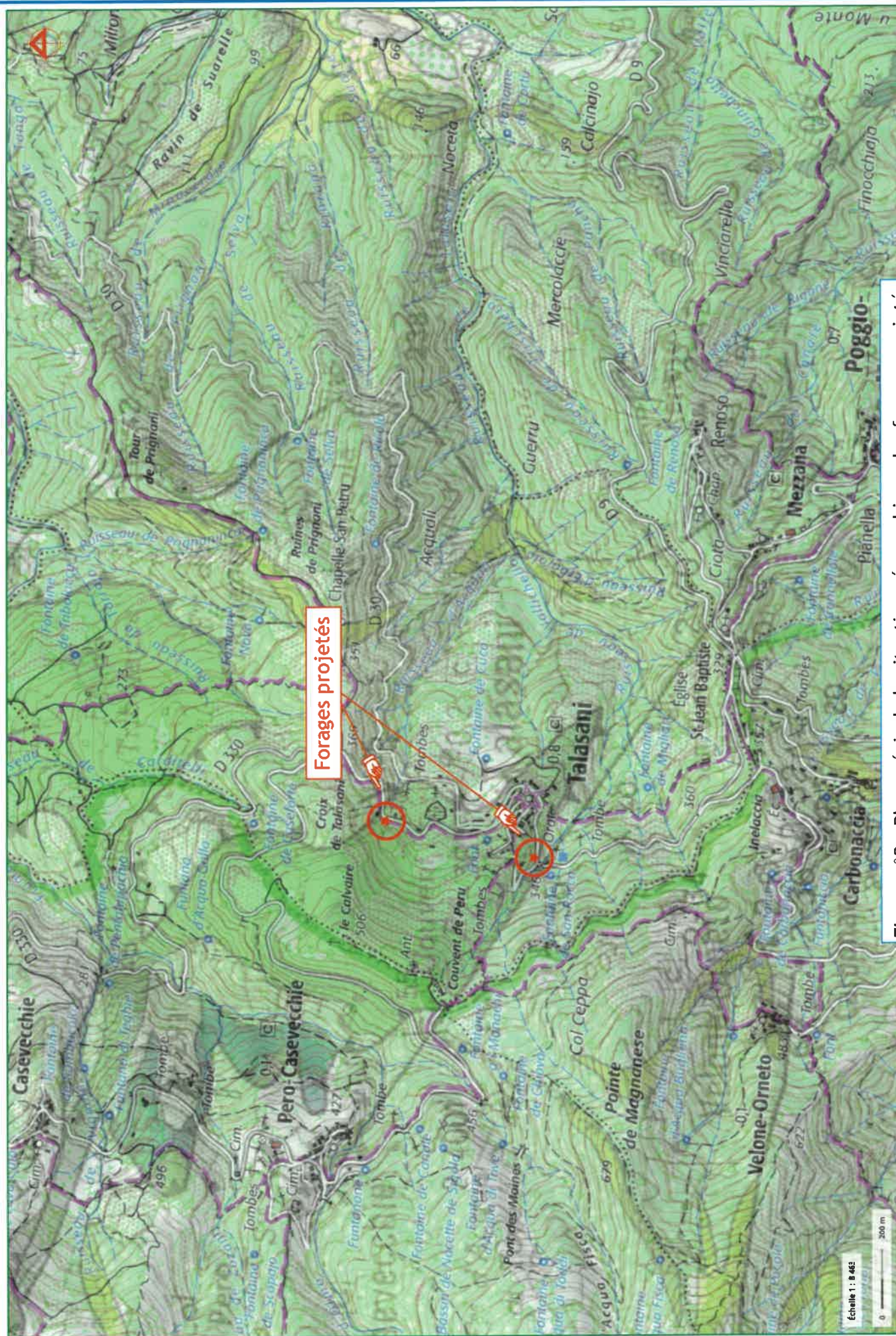


Figure n° 2 : Plan précis de la situation géographique des forages projetés





Figure n°4 : Localisation des forages projetés au sein du contexte de la BSS





Figure n° 3 : Localisation cadastrale du terrain d'assiette du projet de forage F2





Figure n°2 : Localisation cadastrale du terrain d'assiette du projet de forage F1



Planche photographique des sites de forage de Talasani



Vue du site du forage F2 en bordure de la Rd. 330



Vue du site du forage F1 en bordure de la Rd. 330