

Département :  
CORSE DU SUD

Commune :  
PIETROSELLA

Section : B  
Feuille : 000 B 04

Échelle d'origine : 1/4000  
Échelle d'édition : 1/4000

Date d'édition : 11/09/2024  
(fuseau horaire de Paris)

Coordonnées en projection : RGF93CC42  
©2022 Direction Générale des Finances  
Publiques

DIRECTION GÉNÉRALE DES FINANCES PUBLIQUES

PLAN DE SITUATION

Le plan visualisé sur cet extrait est géré  
par le centre des impôts foncier suivant :  
SDIF de la Corse du Sud  
6, Parc Cunéo d'Omano 20195  
20195 AJACCIO CEDEX1  
tél. 0495503514 - fax  
cdif.ajaccio@dgif.finances.gouv.fr

Cet extrait de plan vous est délivré par :

cadastre.gouv.fr

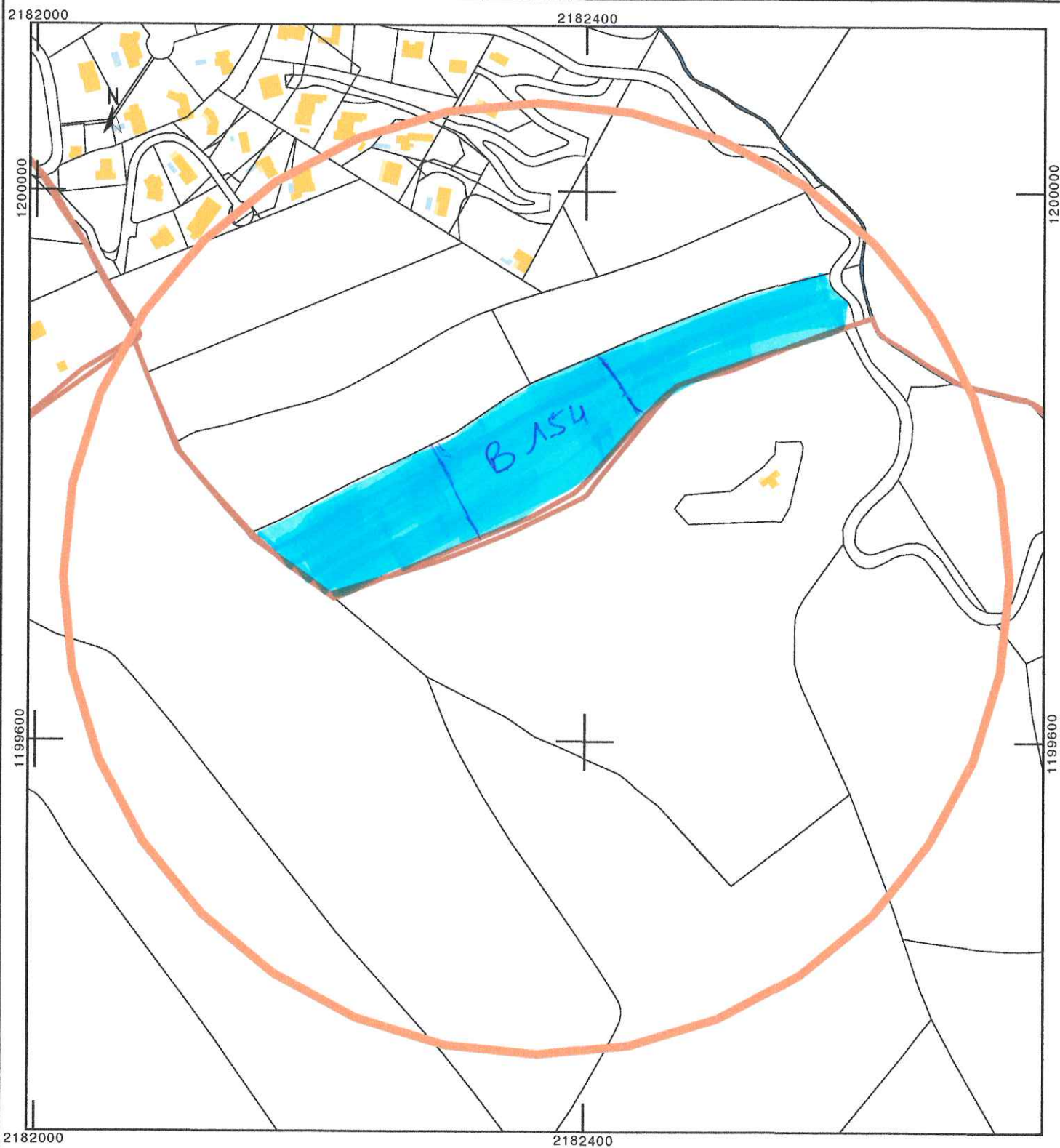
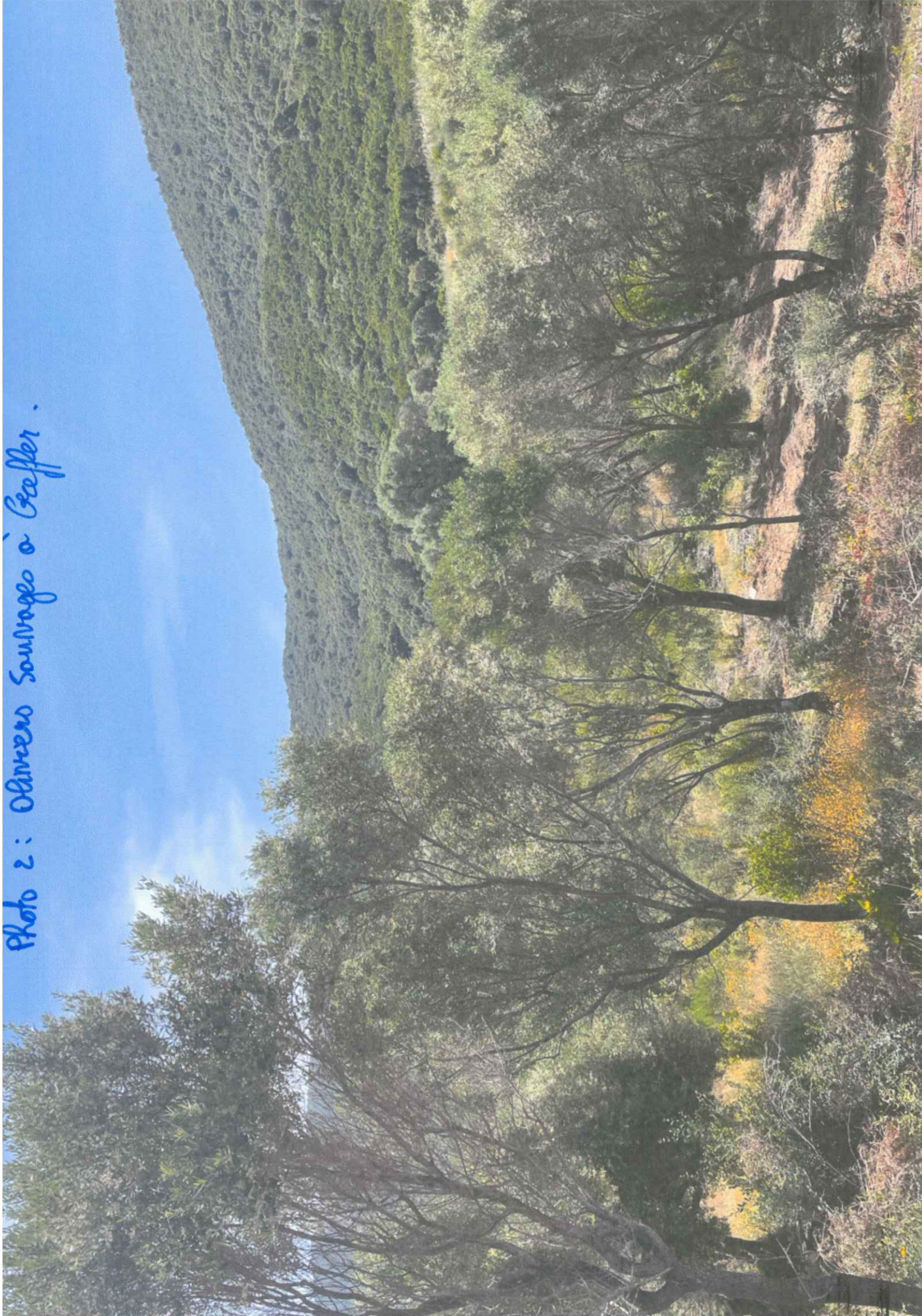




Photo 2: Oliviers Sauvages à Gaeffer.





Carriers Sauvages (Photo m)

