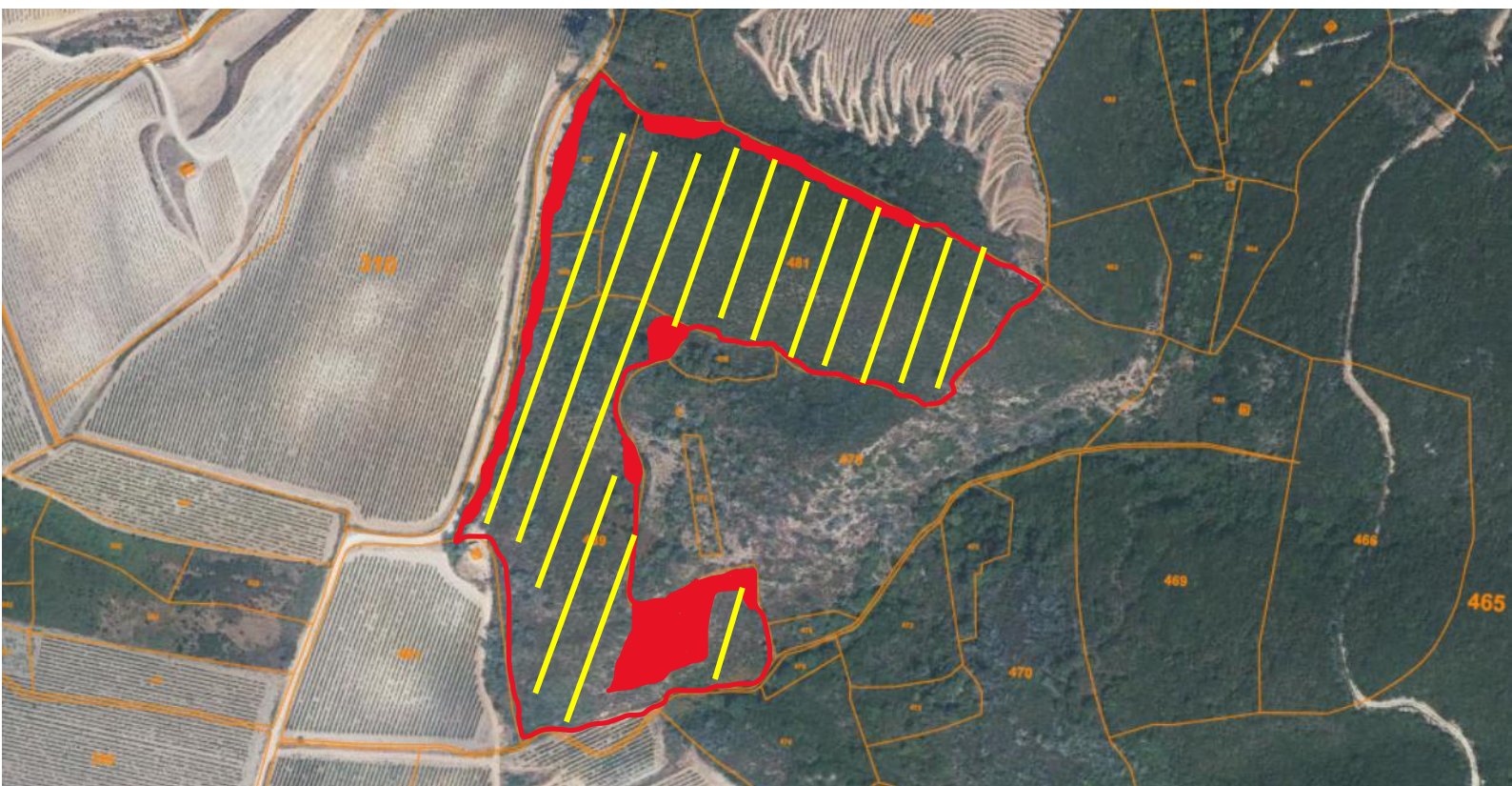


Domaine A Teppa Patrimoni

Projet de mise en culture –

Note descriptive Nous avons pour objectif d'agrandir notre domaine, notamment grâce à la parcelle dite Pastricciolu B 481, 487, 488 et 489 sur la commune de Barbaghju. Les parcelles citées ci-dessus se décomposent en 4 terrains attenant, et l'implantation se réalisera de manière à être disposée sud/nord. Environ 200 rangées de vignes y seront implantées à un écartement de 1m30, et une densité de 5000 pieds hectare, en alternance avec des essences d'agro foresterie. (ici en jaune)



Des zones préservées (ici en rouge) seront également nécessaires afin de garder une biodiversité intéressante sur la parcelle.

vue aerienne du site d'implantation



sur la totalité des 4 parcelles, représentant une superficie de 53628 mètres carrés, nous souhaitons donc défricher une surface totale de 47790 mètres carrés, et cela des fins de plantation de vigne, et agroforesterie nous permettant d'avoir une activité minimum d'exploitation en tant que viticulteur à titre principal.