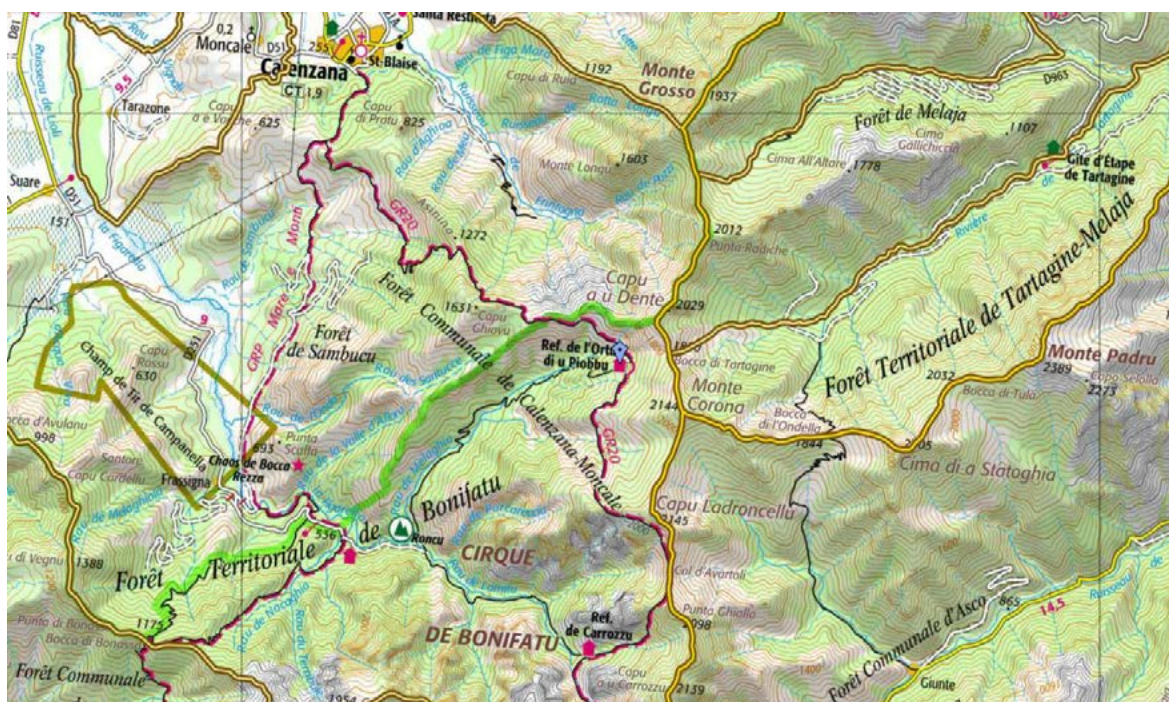
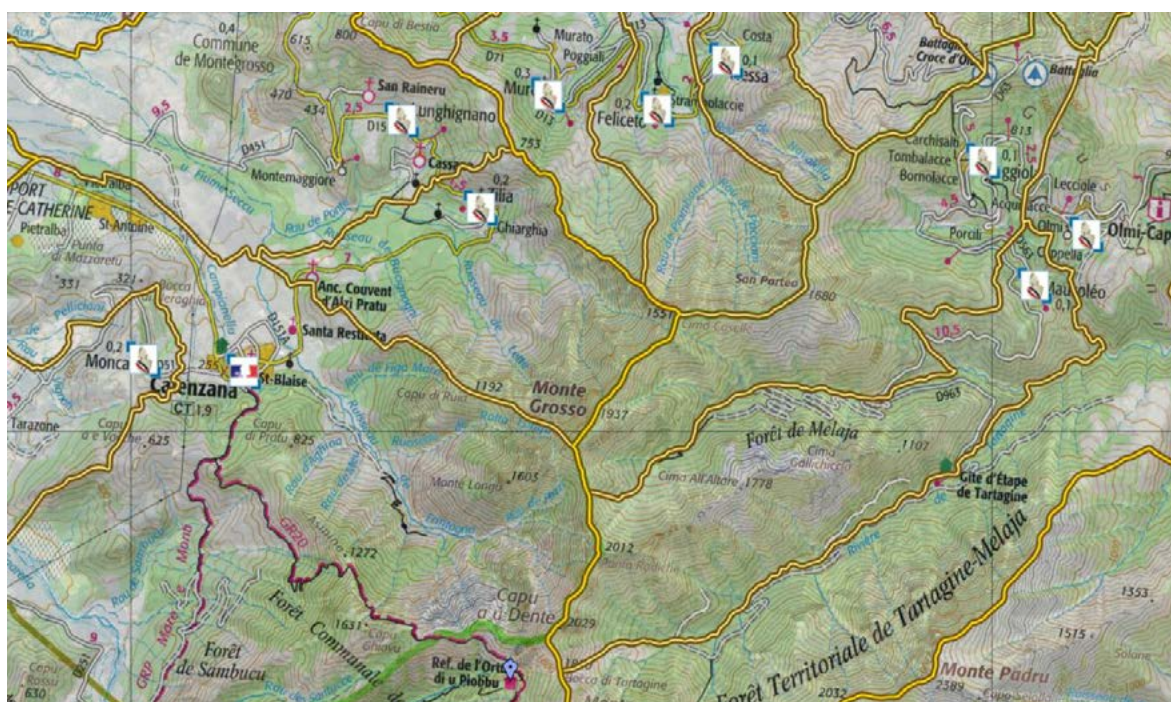


DIAGNOSTIQUE ENVIRONNEMENTALE



Carte de situation



Communes limitrophes



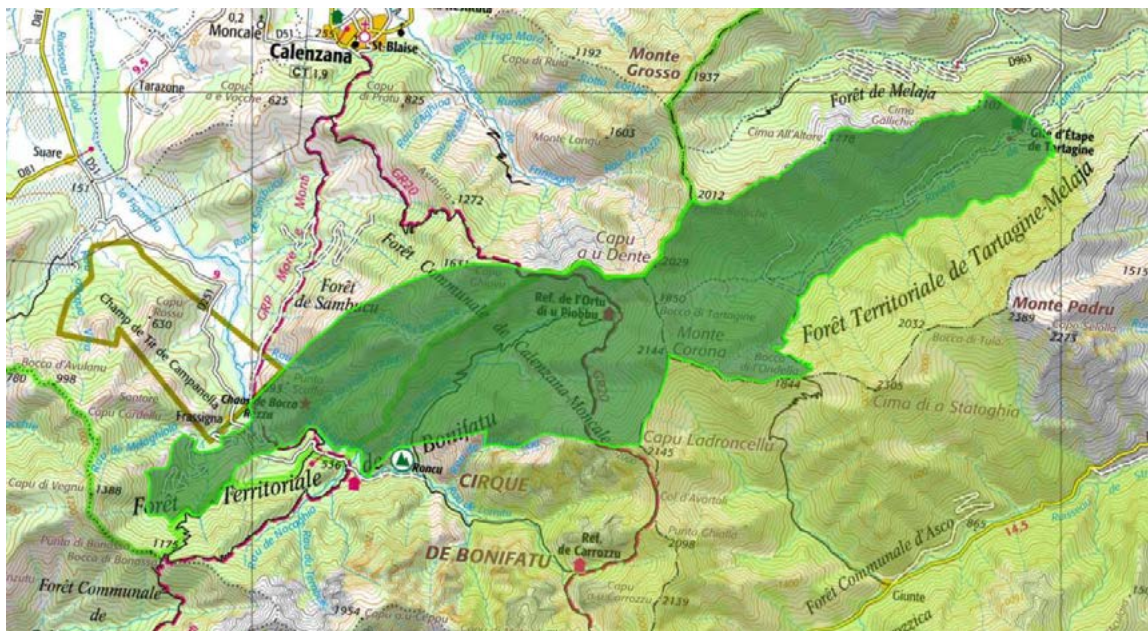
Vue aérienne



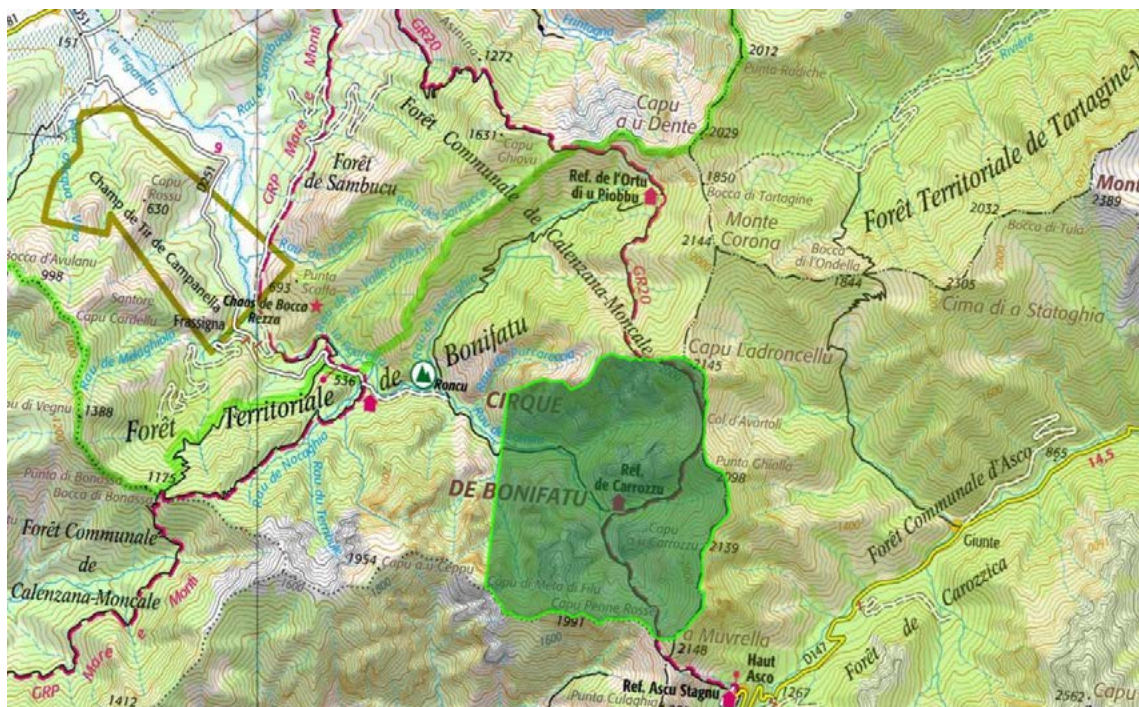
Plan cadastral et réseau hydrographique



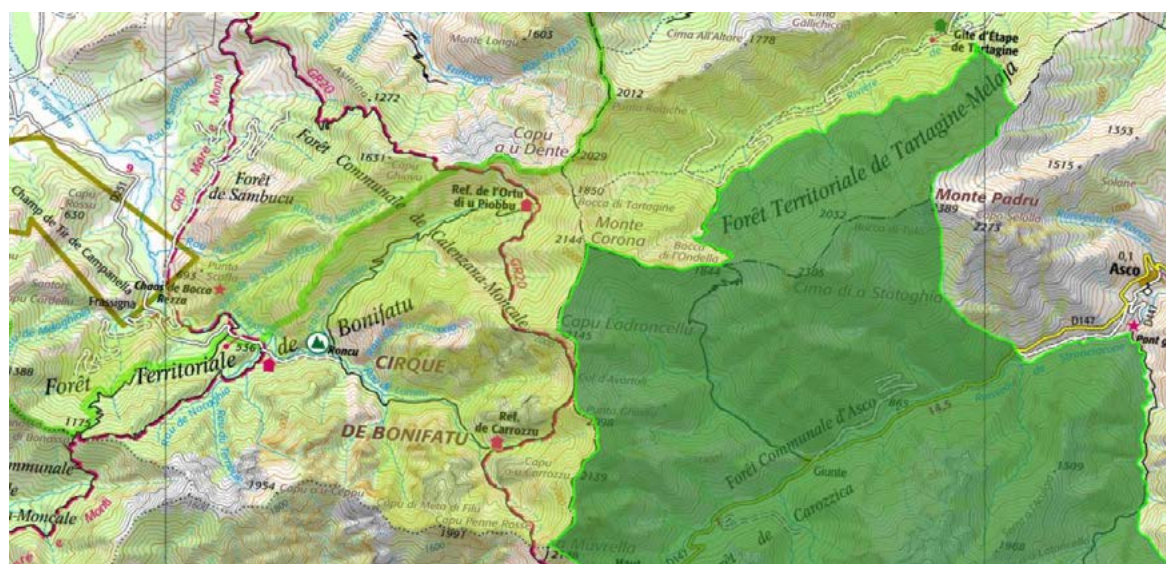
Site Natura 2000 au titre de la Directive « Habitats, Faune, Flore » FR9400576 : **Massif montagneux du Cintu**



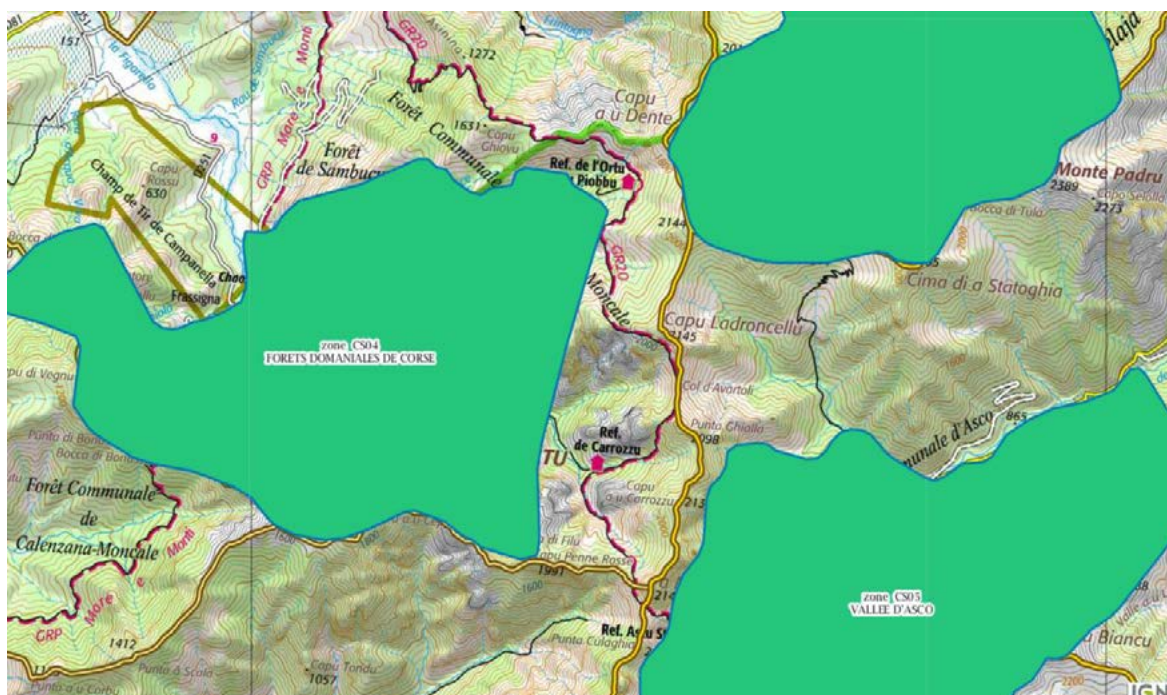
Site Natura 2000 au titre de la Directive « Oiseaux » FR9410113 : **Forêts Territoriales de Corse**



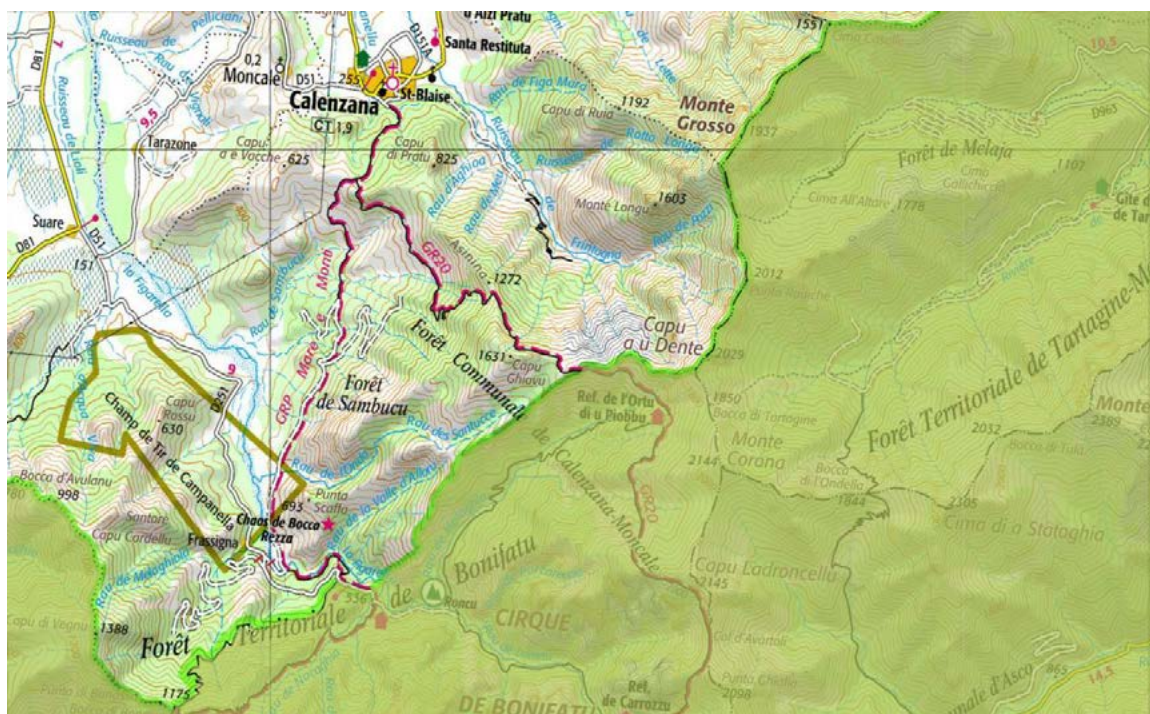
Site Natura 2000 au titre de la Directive « Oiseaux » FR9412003 : **Cirque de Bonifatu**



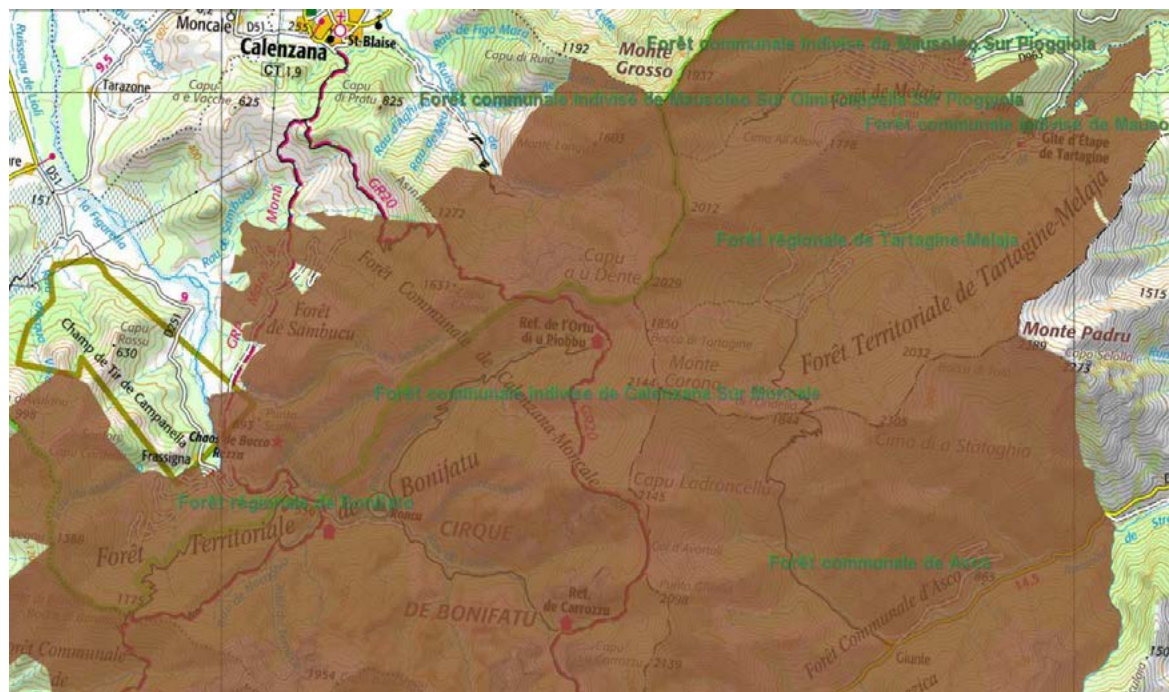
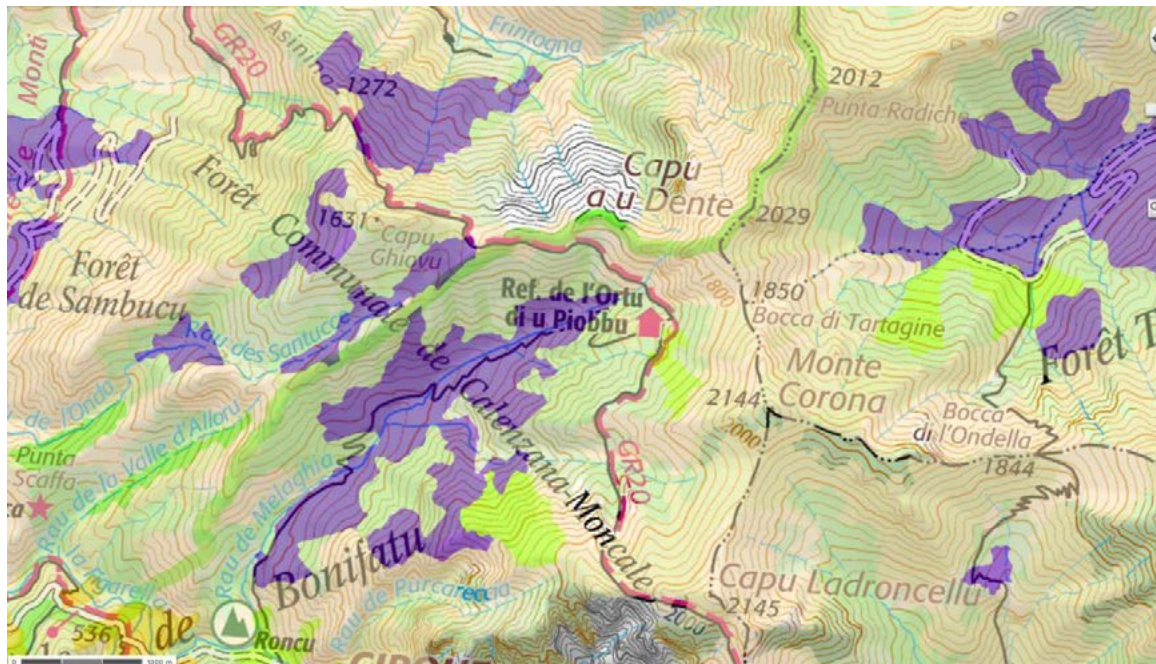
Site Natura 2000 au titre de la Directive « Oiseaux » FR9410107 : **Haute Vallée d'Ascu, forêt de Tartagine et aiguilles de Popolasca**



Zones d'Importance pour la Protection des Oiseaux (ZICO) : **Forêts domaniales de Corse (CS04)** et **Vallée d'Ascu (CS05)**



Territoire du Parc Naturel Régional de Corse





Réseau hydrographique

TABEAU DE SYNTHÈSE DE L'ÉTAT DES LIEUX

Localisation	
Altitude (m)	1 520
Coordonnées GPS	8° 54' 24,7" E 42° 27' 54,7" N
Commune	Calenzana
Communes limitrophes	Pughjola, Mausuleu, Olmi-Capella, Ascu, Mansu, Moncale, Calvi, Zilia
Référence cadastrale de la parcelle	000 L 28
Contenance cadastrale de la parcelle	105 523 m ²
Propriétaire	PNRC
Gestionnaire	PNRC
Hydrologie	
Cours d'eau	Ruisseau de Melaghja (réseau hydrographique de la Figarella)
Classement des cours d'eau	Non
Biodiversité	
Natura 2000 au titre de la Directive « Habitats, Faune, Flore »	
Dans le périmètre	-
A proximité (km)	FR9400576 - Massif montagneux du Cintu (1,1)

Natura 2000 au titre de la Directive « Oiseaux »	
Dans le périmètre	FR9410113 - Forêts Territoriales de Corse
A proximité (km)	FR9412003 - Cirque de Bonifatu (2,1) FR9410107 - Haute Vallée d'Ascu, forêt de Tartagine et aiguilles de Popolasca (1,1)
ZICO (Oiseaux)	
Dans le périmètre	-
A proximité (km)	Forêts domaniales de Corse (CS04) (0,4) Vallée d'Ascu (CS05) (0,6)
ZNIEFF de Type I	
Dans le périmètre	-
ZNIEFF de Type II	
Dans le périmètre	-
Espaces protégés et gérés	Parc naturel régional – FR8000012
Réserve biologique intégrale	-
Réserve biologique dirigée	-
Réserve de Biosphère	-
Arrêté de protection de biotope	-
Forêt	
Forêt publique	Forêt communale de Calenzana
Forêt(s) publique(s) limitrophe(s)	Forêt communale de Mausuleu, Forêt communale d'Ascu, Forêt régionale de Tartagine-Melaghja, Forêt régionale de Bonifatu

Natura 2000 au titre de la Directive « Oiseaux » FR9410113 - Forêts Territoriales de Corse

Espèces visées à l'article 4 de la directive 2009/147/CE

Aquila chrysaetos (Aigle royal)

Sitta whiteheadi (Sittelle corse)

Accipiter gentilis arrigonii (Autour des palombes de Corse)

Natura 2000 au titre de la Directive « Oiseaux » FR9412003 - Cirque de Bonifatu

Espèces visées à l'article 4 de la directive 2009/147/CE

Gypaetus barbatus (Gypaète barbu)

Aquila chrysaetos (Aigle royal)

Sitta whiteheadi (Sittelle corse)

Accipiter gentilis arrigonii (Autour des palombes de Corse)

Natura 2000 au titre de la Directive « Oiseaux » FR9410107 - Haute Vallée d'Ascu, forêt de Tartagine et aiguilles de Popolasca et ZICO CS05 - Vallée d'Ascu

Espèces visées à l'article 4 de la directive 2009/147/CE

Milvus milvus (Milan royal)

Gypaetus barbatus (Gypaète barbu)

Aquila chrysaetos (Aigle royal)

Falco peregrinus (Faucon pèlerin)

Sitta whiteheadi (Sittelle corse)

Accipiter gentilis arrigonii (Autour des palombes de Corse)

ZICO CS04 - Forêts domaniales de Corse

Espèces d'oiseaux d'intérêt communautaire

Aquila chrysaetos (Aigle royal)

Gypaetus barbatus (Gypaète barbu)

Milvus milvus (Milan royal)

Accipiter gentilis (Autour des palombes)

Espèces protégées recensées postérieurement à 1950

Directive 79/409/CEE du Conseil du 2 avril 1979 concernant la conservation des oiseaux sauvages

Annexe I

Accipiter gentilis arrigonii (Autour des palombes de Corse)

Aquila chrysaetos (Aigle royal)

Calonectris diomedea (Puffin cendré)

Pandion haliaetus (Balbuzard pêcheur)

Annexes II et III

Scolopax rusticola (Bécasse des bois)

Directive 92/43/CEE du Conseil du 21 mai 1992 concernant la conservation des habitats naturels ainsi que de la faune et de la flore sauvages

Annexe II

Armeria soleirolii (Arméria de Soleirol)

Caretta caretta (Tortue Caouanne)

Discoglossus sardus (Discoglosse sarde)

Euleptes europaea (Eulepte d'Europe, Phyllodactyle d'Europe)

Euphrasia nana (Euphrase naine)

Myotis capaccinii (Murin de Capaccini, Vespertilion de Capaccini)

Myotis myotis (Grand Murin)

Papilio hospiton (Porte-Queue de Corse, Grand Férulier)

Rhinolophus ferrumequinum (Grand rhinolophe)

Rhinolophus hipposideros (Petit rhinolophe)

Testudo hermanni (Tortue d'Hermann)

Annexe IV

Archaeolacerta bedriagae (Lézard de Bedriaga)

Armeria soleirolii (Arméria de Soleirol)

Bufo viridis (Crapaud vert)

Caretta caretta (Tortue Caouanne)

Discoglossus sardus (Discoglosse sarde)

Eptesicus serotinus (Sérotine commune)

Euleptes europaea (Eulepte d'Europe, Phyllodactyle d'Europe)

Euphrasia nana (Euphrase naine)

Euproctus montanus (Euprocte de Corse)

Hierophis viridiflavus (Couleuvre verte et jaune)

Hyla sarda (Rainette sarde)

Myotis capaccinii (Murin de Capaccini, Vespertilion de Capaccini)

Myotis myotis (Grand Murin)

Papilio hospiton (Porte-Queue de Corse, Grand Férulier)

Pelophylax lessonae (Grenouille de Lessona)

Pipistrellus kuhlii (Pipistrelle de Kuhl)

Plecotus auritus (Oreillard roux, Oreillard septentrional)

Podarcis siculus (Lézard sicilien, Lézard des ruines)

Podarcis tiliguerta (Lézard tyrrhénien)
Rhinolophus ferrumequinum (Grand rhinolophe)
Rhinolophus hipposideros (Petit rhinolophe)
Testudo hermanni (Tortue d'Hermann)

Annexe V

Huperzia selago (Lycopode sélagine, Lycopode dressé)
Ruscus aculeatus (Fragon, Petit houx, Buis piquant)

Règlement (CE) N° 338/97 du Conseil du 9 décembre 1996 relatif à la protection des espèces de faune et de flore sauvages par le contrôle de leur commerce

Annexe A

Accipiter gentilis arrigonii (Autour des palombes de Corse)
Aquila chrysaetos (Aigle royal)
Caretta caretta (Tortue Caouanne)
Pandion haliaetus (Balbuzard pêcheur)
Papilio hospiton (Porte-Queue de Corse, Grand Férulier)
Testudo hermanni (Tortue d'Hermann)

Annexe B

Accipiter gentilis arrigonii (Autour des palombes de Corse)
Anacamptis morio (Orchis bouffon)
Anacamptis papilionacea (Orchis papillon)
Aquila chrysaetos (Aigle royal)
Cephalanthera longifolia (Céphalanthère à feuilles étroites, Céphalanthère à feuilles longues, Céphalanthère à feuilles en épée)
Cephalanthera rubra (Céphalanthère rouge, Elléborine rouge)
Dactylorhiza insularis (Orchis de Corse, Dactylorhize de Corse)
Dactylorhiza saccifera (Dactylorhize à sac, Orchis à sac)
Epipactis microphylla (Épipactis à petites feuilles)
Limodorum abortivum (Limodore avorté, Limodore sans feuille)
Neotinea lactea (Orchis laiteux, Orchis lacté)
Neotinea maculata (Néottinée maculée, Orchis maculé)
Ophrys tenthredinifera (Ophrys tenthrède, Ophrys à grandes fleurs)
Orchis anthropophora (Orchis homme pendu, Acéras homme pendu, Porte-Homme, Pantine, Homme-pendu)
Orchis mascula (Orchis mâle, Herbe à la couleuvre)
Orchis provincialis (Orchis de Provence)
Pandion haliaetus (Balbuzard pêcheur)
Platanthera algeriensis (Platanthère d'Algérie)
Platanthera bifolia (Platanthère à deux feuilles, Platanthère à fleurs blanches)
Platanthera chlorantha (Orchis vert, Orchis verdâtre, Platanthère à fleurs verdâtres)
Serapias cordigera (Sérapias en cœur)
Serapias lingua (Sérapias langue, Sérapias à languette)
Serapias neglecta (Sérapias négligé)
Serapias nurrica (Sérapias de la Nurra)
Serapias parviflora (Sérapias à petites fleurs)
Serapias vomeracea (Sérapias en soc, Sérapias à labelle long)
Spiranthes spiralis (Spiranthe d'automne, Spiranthe spiralee)
Testudo hermanni (Tortue d'Hermann)

Règlement d'exécution (UE) N° 828/2011 de la Commission du 17 août 2011 suspendant l'introduction dans l'Union de spécimens de certaines espèces de faune et de flore sauvages

Anacamptis morio (Orchis bouffon)
Cephalanthera rubra (Céphalanthère rouge, Elléborine rouge)
Ophrys tenthredinifera (Ophrys tenthrède, Ophrys à grandes fleurs)
Orchis mascula (Orchis mâle, Herbe à la couleuvre)
Orchis provincialis (Orchis de Provence)
Serapias cordigera (Sérapias en cœur)
Serapias parviflora (Sérapias à petites fleurs)
Serapias vomeracea (Sérapias en soc, Sérapias à labelle long)
Spiranthes spiralis (Spiranthe d'automne, Spiranthe spiralée)

Convention relative à la conservation de la vie sauvage et du milieu naturel de l'Europe (Convention de Berne, signée le 19 septembre 1979)

Annexe I

Armeria soleirolii (Arméria de Soleirol)
Cystoseira amentacea var. *stricta*
Lithophyllum byssoides
Orchis provincialis (Orchis de Provence)

Annexe II

Accipiter gentilis arrigonii (Autour des palombes de Corse)
Anthus spinoletta (Pipit spioncelle)
Aquila chrysaetos (Aigle royal)
Archaeolacerta bedriagae (Lézard de Bedriaga)
Bufo viridis (Crapaud vert)
Calonectris diomedea (Puffin cendré)
Caretta caretta (Tortue Caouanne)
Crocidura suaveolens (Crocidure des jardins)
Discoglossus sardus (Discoglosse sarde)
Eptesicus serotinus (Sérotine commune)
Euleptes europaea (Eulepte d'Europe, Phyllodactyle d'Europe)
Euproctus montanus (Euprocte de Corse)
Hierophis viridiflavus (Couleuvre verte et jaune)
Hyla sarda (Rainette sarde)
Myotis capaccinii (Murin de Capaccini, Vespertilion de Capaccini)
Myotis myotis (Grand Murin)
Pandion haliaetus (Balbuzard pêcheur)
Parus caeruleus (Mésange bleue)
Pipistrellus kuhlii (Pipistrelle de Kuhl)
Plecotus auritus (Oreillard roux, Oreillard septentrional)
Podarcis siculus (Lézard sicilien, Lézard des ruines)
Podarcis tiliguerta (Lézard tyrrhénien)
Rhinolophus ferrumequinum (Grand rhinolophe)
Rhinolophus hipposideros (Petit rhinolophe)
Testudo hermanni (Tortue d'Hermann)

Annexe III

Accipiter gentilis arrigonii (Autour des palombes de Corse)
Aquila chrysaetos (Aigle royal)
Archaeolacerta bedriagae (Lézard de Bedriaga)
Bufo viridis (Crapaud vert)
Calonectris diomedea (Puffin cendré)
Crocidura russula (Crocidure musette)
Crocidura suaveolens (Crocidure des jardins)

Eliomys quercinus (Lérot)
Euleptes europaea (Eulepte d'Europe, Phyllodactyle d'Europe)
Hemidactylus turcicus (Hémidactyle verruqueux)
Hierophis viridiflavus (Couleuvre verte et jaune)
Hyla sarda (Rainette sarde)
Pandion haliaetus (Balbuzard pêcheur)
Parus caeruleus (Mésange bleue)
Pelophylax lessonae (Grenouille de Lessona)
Podarcis siculus (Lézard sicilien, Lézard des ruines)
Podarcis tiliguerta (Lézard tyrrhénien)
Scolopax rusticola (Bécasse des bois)
Tarentola mauritanica (Tarente de Maurétanie)
Testudo hermanni (Tortue d'Hermann)

Arrêté interministériel du 20 janvier 1982 relatif à la liste des espèces végétales protégées sur l'ensemble du territoire

Article 1

Acis longifolia (Nivéole à feuilles longues)
Allium chamaemoly (Ail petit Moly)
Armeria soleirolii (Arméria de Soleirol)
Dryopteris tyrrhena (Fougère chêne, Fougère chêne tyrrhénienne, Dryoptéris tyrrhénienne)
Gagea soleirolii (Gagée de Soleirol)
Isoetes duriei (Isoète de Durieu)
Isoetes histris (Isoète épineux, Isoète des sables)
Kickxia cirrhosa (Linaire à vrilles)
Kickxia commutata (Linaire grecque, Linaire changée)
Molineriella minuta (Canche naine)
Ophrys tenthredinifera (Ophrys tenthrède, Ophrys à grandes fleurs)
Orchis provincialis (Orchis de Provence)
Ranunculus ophioglossifolius (Bouton d'or à feuilles d'Ophioglosse, Renoncule à feuilles d'Ophioglosse)
Sedum andegavense (Vermiculaire d'Angers, Sédum d'Angers)
Serapias neglecta (Sérapias négligé)
Serapias nurrica (Sérapias de la Nurra)
Serapias parviflora (Sérapias à petites fleurs)
Tamarix africana (Tamaris d'Afrique)
Teucrium massiliense (Germandrée de Marseille)

Articles 2 et 3

Charybdis maritima (Squille)
Euphorbia peplis (Euphorbe péplis)
Vitex agnus-castus (Poivre sauvage)

Arrêté ministériel du 26 juin 1987 fixant la liste des espèces de gibier dont la chasse est autorisée

Scolopax rusticola (Bécasse des bois)
Sus scrofa (Sanglier)

Arrêté interministériel du 8 décembre 1988 fixant la liste des espèces de poissons protégées sur l'ensemble du territoire national

Salmo trutta fario (Truite de rivière)

Arrêté interministériel du 19 novembre 2007 fixant les listes des amphibiens et des reptiles protégés sur l'ensemble du territoire et les modalités de leur protection

Article 2

Archaeolacerta bedriagae (Lézard de Bedriaga)
Bufo viridis (Crapaud vert)
Discoglossus sardus (Discoglosse sarde)
Euleptes europaea (Eulepte d'Europe, Phyllodactyle d'Europe)
Euproctus montanus (Euprocte de Corse)
Hierophis viridiflavus (Couleuvre verte et jaune)
Hyla sarda (Rainette sarde)
Pelophylax lessonae (Grenouille de Lessona)
Podarcis siculus (Lézard sicilien, Lézard des ruines)
Podarcis tiliguerta (Lézard tyrrhénien)
Testudo hermanni (Tortue d'Hermann)

Article 3

Hemidactylus turcicus (Hémidactyle verruqueux)
Tarentola mauritanica (Tarente de Maurétanie)

Arrêté interministériel du 23 avril 2007 fixant la liste des insectes protégés sur l'ensemble du territoire et les modalités de leur protection

Papilio hospiton (Porte-Queue de Corse, Grand Férulier)

Arrêté interministériel du 29 octobre 2009 fixant la liste des oiseaux protégés sur l'ensemble du territoire et les modalités de leur protection

Accipiter gentilis arrigonii (Autour des palombes de Corse)
Anthus spinoletta (Pipit spioncelle)
Aquila chrysaetos (Aigle royal)
Calonectris diomedea (Puffin cendré)
Pandion haliaetus (Balbuzard pêcheur)
Parus caeruleus (Mésange bleue)

Arrêté préfectoral n° 91/46 du 9 janvier 1991 réglementant la cueillette de certaines plantes sauvages

Ilex aquifolium (Houx)
Limonium articulatum (Saladelle articulée)
Osmunda regalis (Osmonde royale, Fougère fleurie)
Polystichum setiferum (Polystic à frondes soyeuses, Fougère des fleuristes, Aspidium à cils raides)
Taxus baccata (If à baies)

Arrêté du 24 juin 1986 relatif à la liste des espèces végétales protégées en Corse complétant la liste nationale

Romulea revelieri (Romulée de Revelière)
Seseli djianae (Séséli de Djiane)

Espèces menacées

Listes rouges nationales

<i>Accipiter gentilis arrigonii</i>	<i>Aira tenorei</i>
<i>Accipiter nisus</i>	<i>Alcedo atthis</i>
<i>Acis longifolia</i>	<i>Alectoris rufa</i>
<i>Acis rosea</i>	<i>Allium commutatum</i>
<i>Actitis hypoleucos</i>	<i>Allium pendulinum</i>
<i>Aegithalos caudatus</i>	<i>Anacamptis morio</i>

Anacamptis papilionacea
Anas platyrhynchos
Anas querquedula
Anguilla anguilla
Anthoxanthum ovatum
Anthus campestris
Anthus pratensis
Anthus spinoletta
Anthus trivialis
Apodemus sylvaticus
Aquila chrysaetos
Aquilegia bernardii
Archaeolacerta bedriagae
Ardea cinerea
Ardea purpurea
Armeria leucocephala
Armeria multiceps
Armeria soleirolii
Buteo buteo
Cacyreus marshalli
Calidris ferruginea
Calidris minuta
Calonectris diomedea
Caprimulgus europaeus
Cardamine plumieri
Carduelis carduelis
Carduelis chloris
Caretta caretta
Cephalanthera longifolia
Cephalanthera rubra
Cerastium soleirolii
Certhia familiaris
Cettia cetti
Chaerophyllum nodosum
Chamaemelum fuscatum
Charadrius alexandrinus
Charadrius dubius
Charadrius hiaticula
Charybdis maritima
Cinclus cinclus
Circus aeruginosus
Columba palumbus
Corvus corone
Coturnix coturnix
Crocodylus russula
Crocodylus suaveolens
Cuculus canorus
Cyrnotheba corsica
Cystopteris diaphana
Dactylorhiza insularis
Dactylorhiza saccifera

Daphne oleoides
Delichon urbicum
Delichon urbicum
Dipsacus ferox
Discoglossus sardus
Dryopteris tyrrhena
Egretta garzetta
Eliomys quercinus
Emberiza cirrus
Epipactis microphylla
Eptesicus serotinus
Erithacus rubecula
Erodium corsicum
Euleptes europaea
Euphorbia peplis
Euphrasia nana
Euproctus montanus
Falco peregrinus
Falco tinnunculus
Fringilla coelebs
Gagea soleirolii
Gallinago gallinago
Gallinula chloropus
Gambusia holbrooki
Garrulus glandarius
Hemidactylus turcicus
Hierophis viridiflavus
Himantopus himantopus
Hirundo rustica
Hyla sarda
Kickxia cirrhosa
Lanius collurio
Larus cachinnans
Laserpitium halleri cynapiifolium
Limodorum abortivum
Loxia curvirostra
Lullula arborea
Luscinia megarhynchos
Luzula pedemontana
Merops apiaster
Molineriella minuta
Motacilla flava
Mus musculus
Muscicapa striata
Mustela nivalis
Myotis capaccinii
Myotis myotis
Natrix natrix corsa
Neotinea lactea
Neotinea maculata
Oenanthe oenanthe

Ophrys tenthredinifera	Serapias lingua
Orchis anthropophora	Serapias neglecta
Orchis mascula	Serapias nurrica
Orchis provincialis	Serapias parviflora
Otus scops	Serapias vomeracea
Ovis gmelinii	Seseli djianeae
Pandion haliaetus	Seseli praecox
Papaver pinnatifidum	Silene requienii
Papilio hospiton	Sitta whiteheadi
Parus major	Spiranthes spiralis
Patella ferruginea	Streptopelia turtur
Pelophylax kl. esculentus	Sturnus unicolor
Pelophylax lessonae	Sus scrofa
Philomachus pugnax	Sylvia atricapilla
Phleum parviceps	Sylvia cantillans
Phoenicurus phoenicurus	Sylvia conspiciata
Phylloscopus collybita	Sylvia melanocephala
Phylloscopus trochilus	Sylvia sarda
Pimpinella peregrina	Sylvia undata
Pipistrellus kuhlii	Tachybaptus ruficollis
Platanthera algeriensis	Tarentola mauritanica
Platanthera bifolia	Testudo hermanni
Platanthera chlorantha	Teucrium massiliense
Plecotus auritus	Thesium corsoalpinum
Podarcis siculus	Thesium krynsum
Podarcis tiliguenta	Trifolium spumosum
Polycnemum arvense	Tringa glareola
Polygonum scoparium	Tringa nebularia
Prunella modularis	Tringa ochropus
Rallus aquaticus	Tringa totanus
Ranunculus marschlinii	Troglodytes troglodytes
Rattus rattus	Turdus merula
Regulus ignicapilla	Turdus philomelos
Regulus regulus	Turdus viscivorus
Rhinolophus ferrumequinum	Tyto alba
Rhinolophus hipposideros	Upupa epops
Riparia riparia	Vanessa cardui
Romulea revelieri	Verbascum conocarpum conradiae
Ruta corsica	Vitex agnus-castus
Salmo trutta	Vulpes vulpes
Saxicola torquatus	
Scabiosa corsica	
Scolopax rusticola	
Sedum monregalense	
Serapias cordigera	

Liste rouge Europe

Abies alba
Accipiter nisus
Actitis hypoleucos
Adiantum capillus-veneris
Aegilops geniculata
Aegithalos caudatus
Agrostis stolonifera
Alcedo atthis
Alectoris rufa
Alisma lanceolatum
Allium ampeloprasum
Allium chamaemoly
Allium commutatum
Allium parviflorum
Allium pendulinum
Allium schoenoprasum
Allium triquetrum
Allium vineale
Ampedus praeustus
Anacamptis morio
Anacamptis papilionacea
Anas platyrhynchos
Anas querquedula
Anguilla anguilla
Anthus campestris
Anthus pratensis
Anthus spinoletta
Anthus trivialis
Apodemus sylvaticus
Aquila chrysaetos
Arbutus unedo

Archaeolacerta bedriagae
Ardea cinerea
Ardea purpurea

Armeria soleirolii
Arrhenatherum elatius
Arundo donax
Asparagus acutifolius
Asplenium trichomanes
Avena barbata
Baldellia ranunculoides
Barbarea rupicola
Betula pendula
Bolboschoenus maritimus
Bostrichus capucinus
Bupleurum falcatum
Buteo buteo
Buxus sempervirens
Cacys maritimus
Calidris ferruginea
Calidris minuta
Callitriche obtusangula
Calonectris diomedea
Caprimulgus europaeus
Capsella bursa-pastoris
Caracollina lenticula
Carduelis carduelis
Carduelis chloris
Carduelis corsicana
Castanea sativa
Cephalanthera longifolia
Cephalanthera rubra
Certhia familiaris
Cettia cetti
Chalcoestes viridis
Charadrius alexandrinus
Charadrius dubius
Charadrius hiaticula
Chelon labrosus
Cinclus cinclus
Circus aeruginosus

Columba palumbus
Corvus corone
Coturnix coturnix
Crataegus monogyna
Crithmum maritimum
Crocidura russula
Crocidura suaveolens
Cuculus canorus
Cyclamen hederifolium
Cyperus longus
Cyrnotheba corsica
Dactylorhiza saccifera
Daucus carota
Delichon urbicum
Digitalis purpurea
Dioscorea communis
Discoglossus sardus
Egretta garzetta
Eliomys quercinus
Emberiza cirrus
Epipactis microphylla
Eptesicus serotinus
Ergates faber
Erithacus rubecula
Eryngium maritimum
Euleptes europaea
Euproctus montanus
Falco peregrinus
Falco tinnunculus
Festuca heterophylla
Ficaria verna
Foeniculum vulgare
Fragaria vesca
Fringilla coelebs
Fumaria officinalis
Galium aparine
Gallinago gallinago

Gallinula chloropus
Garrulus glandarius
Gentiana asclepiadea
Glaucium flavum
Hedera helix
Helichrysum italicum
Helichrysum stoechas
Hemidactylus turcicus
Hierophis viridiflavus
Himantopus himantopus
Hippocampus guttulatus
Hirundo rustica
Hordeum marinum
Hordeum murinum
Huperzia selago
Hydrocotyle vulgaris
Hyla sarda
Hylotrupes bajulus
Hypericum perforatum
Ilex aquifolium
Isatis tinctoria
Juncus acutus
Juncus articulatus
Juncus bufonius
Juncus bulbosus
Juncus effusus
Juniperus communis
Juniperus oxycedrus
Lacon punctatus
Lactuca muralis
Lampropterus femoratus
Lanius collurio
Larus cachinnans
Lathyrus hirsutus
Lathyrus latifolius
Limodorum abortivum
Litargus connexus

Liza aurata
Lolium perenne
Lolium rigidum
Lotus corniculatus
Loxia curvirostra
Lullula arborea
Lupinus micranthus
Luscinia megarhynchos
Lythrum borysthenticum
Lythrum hyssopifolia
Malva sylvestris
Marmorana serpentina
Medicago littoralis
Medicago marina
Medicago polymorpha
Medicago truncatula
Mentha aquatica
Mentha pulegium
Merops apiaster
Monacha cantiana
Monochamus galloprovincialis
Montia fontana
Motacilla flava
Mus musculus
Muscicapa striata
Mustela nivalis
Mycetophagus multipunctatus
Myotis capaccinii
Myotis myotis
Myrtus communis
Neotinea lactea
Neotinea maculata
Oenanthe oenanthe
Olea europaea
Ophrys tenthredinifera
Orchis anthropophora
Orchis mascula
Orchis provincialis
Osmunda regalis
Otus scops
Pandion haliaetus
Papaver rhoeas
Papilio hospiton
Parus ater
Parus caeruleus
Parus major
Pelophylax lessonae
Persicaria lapathifolia
Philomachus pugnax
Phoenicurus phoenicurus
Phylloscopus collybita

Phylloscopus trochilus
Pinus pinaster
Pipistrellus kuhlii
Pistacia lentiscus
Plantago lanceolata
Plantago major
Platanthera algeriensis
Platanthera bifolia
Platanthera chlorantha
Plecotus auritus
Podarcis siculus
Podarcis tiliguerta
Polygonatum odoratum
Polygonum aviculare
Polypodium vulgare
Prunella modularis
Rallus aquaticus
Ranunculus peltatus
Raphanus raphanistrum
Rattus rattus
Regulus ignicapilla
Regulus regulus
Rhinolophus ferrumequinum
Rhinolophus hipposideros
Riparia riparia
Rosmarinus officinalis
Rumex acetosella
Rumex crispus
Ruscus aculeatus
Ruta graveolens
Salix alba
Salmo trutta
Samolus valerandi
Sanicula europaea
Sarpa salpa
Saxicola torquatus
Scobicia pustulata
Scolopax rusticola
Serapias cordigera
Serapias lingua
Serapias neglecta
Serapias nurrica
Serapias parviflora
Serapias vomeracea
Silybum marianum
Sitta whiteheadi
Smilax aspera
Sparganium erectum
Spiranthes spiralis
Stellaria media
Streptopelia turtur

Sturnus unicolor
Sus scrofa
Sylvia atricapilla
Sylvia cantillans
Sylvia conspicillata
Sylvia melanocephala
Sylvia sarda
Sylvia undata
Sympetrum vulgatum
Tachybaptus ruficollis
Tarentola mauritanica
Testudo hermanni
Teucrium scordium
Teucrium scorodonia
Trifolium angustifolium
Trifolium arvense
Trifolium incarnatum
Trifolium nigrescens
Trifolium pratense
Trifolium resupinatum
Trifolium subterraneum
Tringa glareola

Liste rouge Monde

Abies alba
Accipiter nisus
Actitis hypoleucos
Adiantum capillus-veneris
Aegithalos caudatus
Agrostis stolonifera
Alcedo atthis
Alectoris rufa
Alisma lanceolatum
Allium parviflorum
Allium pendulinum
Alnus cordata
Alnus glutinosa
Anas platyrhynchos
Anas querquedula
Anguilla anguilla
Anthus campestris
Anthus pratensis
Anthus spinoletta
Anthus trivialis
Apodemus sylvaticus
Aquila chrysaetos
Archaeolacerta bedriagae
Ardea cinerea
Ardea purpurea
Armeria soleiroliae
Arundo donax

Tringa nebularia
Tringa ochropus
Tringa totanus
Troglodytes troglodytes
Turdus merula
Turdus philomelos
Turdus viscivorus
Tyto alba
Upupa epops
Urtica dioica
Valgus hemipterus
Vanessa cardui
Verbascum thapsus
Veronica anagallis-aquatica
Veronica officinalis
Veronica repens
Vicia hybrida
Vicia sativa
Viola odorata
Vitex agnus-castus
Vitis vinifera
Vulpes vulpes

Baldellia ranunculoides
Barbarea rupicola
Betula pendula
Bolboschoenus maritimus
Brachypodium retusum
Buteo buteo
Calidris ferruginea
Calidris minuta
Calonectris diomedea
Caprimulgus europaeus
Carduelis carduelis
Carduelis chloris
Carduelis corsicana
Caretta caretta
Carex distachya
Carex distans
Carex microcarpa
Carex punctata
Carex remota
Certhia familiaris
Cettia cetti
Chalcolestes viridis
Charadrius alexandrinus
Charadrius dubius
Charadrius hiaticula
Chelon labrosus
Chorthippus brunneus

Cinclus cinclus	Loxia curvirostra
Circus aeruginosus	Lullula arborea
Columba palumbus	Luscinia megarhynchos
Corvus corone	Lythrum borysthenicum
Coturnix coturnix	Lythrum hyssopifolia
Crassula tillaea	Marmorana serpentina
Crocidura russula	Mentha aquatica
Crocidura suaveolens	Mentha pulegium
Cuculus canorus	Mentha suaveolens
Cyperus esculentus	Merops apiaster
Cyperus longus	Monacha cantiana
Cyrnotheba corsica	Montia fontana
Delichon urbicum	Motacilla flava
Discoglossus sardus	Mus musculus
Doronicum corsicum	Muscicapa striata
Egretta garzetta	Mustela nivalis
Eliomys quercinus	Myotis capaccinii
Emberiza cirrus	Myotis myotis
Epilobium hirsutum	Oenanthe oenanthe
Eptesicus serotinus	Ophioglossum lusitanicum
Erithacus rubecula	Osmunda regalis
Euleptes europaea	Otus scops
Euproctus montanus	Pandion haliaetus
Falco peregrinus	Papilio hospiton
Falco tinnunculus	Parus ater
Ficus carica	Parus caeruleus
Fringilla coelebs	Parus major
Gallinago gallinago	Pelophylax lessonae
Gallinula chloropus	Persicaria lapathifolia
Gambusia holbrooki	Philomachus pugnax
Garrulus glandarius	Phoenicurus phoenicurus
Hemidactylus turcicus	Phylloscopus collybita
Hierophis viridiflavus	Phylloscopus trochilus
Himantopus himantopus	Pinguicula corsica
Hippocampus guttulatus	Pinus nigra
Hippocrepis comosa	Pinus pinaster
Hirundo rustica	Pipistrellus kuhlii
Hydrocotyle vulgaris	Plecotus auritus
Hyla sarda	Poa annua
Isolepis cernua	Podarcis siculus
Isolepis setacea	Podarcis tiliguerta
Juncus acutus	Polypogon monspeliensis
Juncus articulatus	Posidonia oceanica
Juncus bufonius	Prunella modularis
Juncus effusus	Rallus aquaticus
Juniperus communis	Ranunculus ophioglossifolius
Juniperus oxycedrus	Ranunculus peltatus
Lanius collurio	Rattus rattus
Larus cachinnans	Regulus ignicapilla
Lathyrus hirsutus	Regulus regulus
Liza aurata	Rhinolophus ferrumequinum

Rhinolophus hipposideros	Tachybaptus ruficollis
Riparia riparia	Tarentola mauritanica
Salix alba	Taxus baccata
Salmo trutta	Testudo hermanni
Samolus valerandi	Thalassoma pavo
Sarpa salpa	Trifolium angustifolium
Saxicola torquatus	Trifolium incarnatum
Scirpoides holoschoenus	Trifolium pratense
Scolopax rusticola	Trifolium scabrum
Selaginella denticulata	Trifolium subterraneum
Serapias neglecta	Tringa glareola
Serapias nurrica	Tringa nebularia
Sitta whiteheadi	Tringa ochropus
Sparganium erectum	Tringa totanus
Streptopelia turtur	Troglodytes troglodytes
Sturnus unicolor	Turdus merula
Sus scrofa	Turdus philomelos
Sylvia atricapilla	Turdus viscivorus
Sylvia cantillans	Tyto alba
Sylvia conspicillata	Upupa epops
Sylvia melanocephala	Veronica anagallis-aquatica
Sylvia sarda	Veronica repens
Sylvia undata	Vitis vinifera
Sympetrum vulgatum	Vulpes vulpes
Symphodus tinca	

Synthèse :

L'état initial fait ressortir que le secteur compte la présence de 3 espèces déterminantes d'oiseaux visées à l'article 4 de la directive 2009/147/CE au titre de la Directive « Oiseaux » dans le périmètre du refuge :

Aquila chrysaetos (Aigle royal)

Sitta whiteheadi (Sittelle corse)

Accipiter gentilis arrigonii (Autour des palombes de Corse)

La présence de sites Natura 2000 au titre de la Directive « Oiseaux » et de ZICO à proximité doit également être prise en compte, avec la présence de 6 espèces d'intérêt communautaire visées à l'article 4 de la directive 2009/147/CE :

Accipiter gentilis arrigonii (Autour des palombes de Corse)

Aquila chrysaetos (Aigle royal)

Falco peregrinus (Faucon pèlerin)

Gypaetus barbatus (Gypaète barbu)

Milvus milvus (Milan royal)

Sitta whiteheadi (Sittelle corse)