

DIRECTION GÉNÉRALE DES
FINANCES PUBLIQUES

EXTRAIT DU PLAN CADASTRAL

Département :
CORSE DU SUD

Commune :
CONCA

Section : D
Feuille : 000 D 03

Échelle d'origine : 1/2000
Échelle d'édition : 1/2000

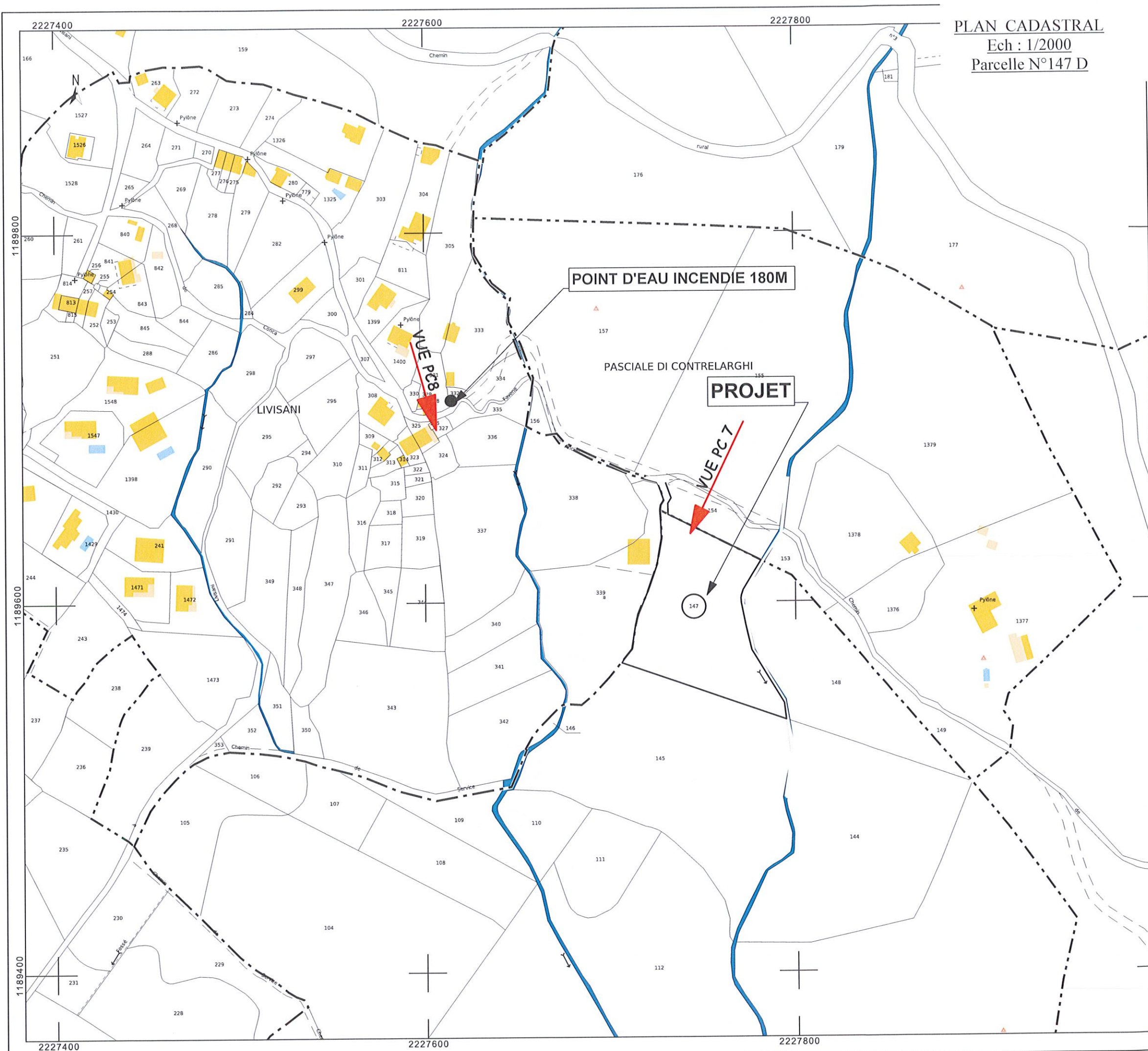
Date d'édition : 13/06/2023
(fuseau horaire de Paris)

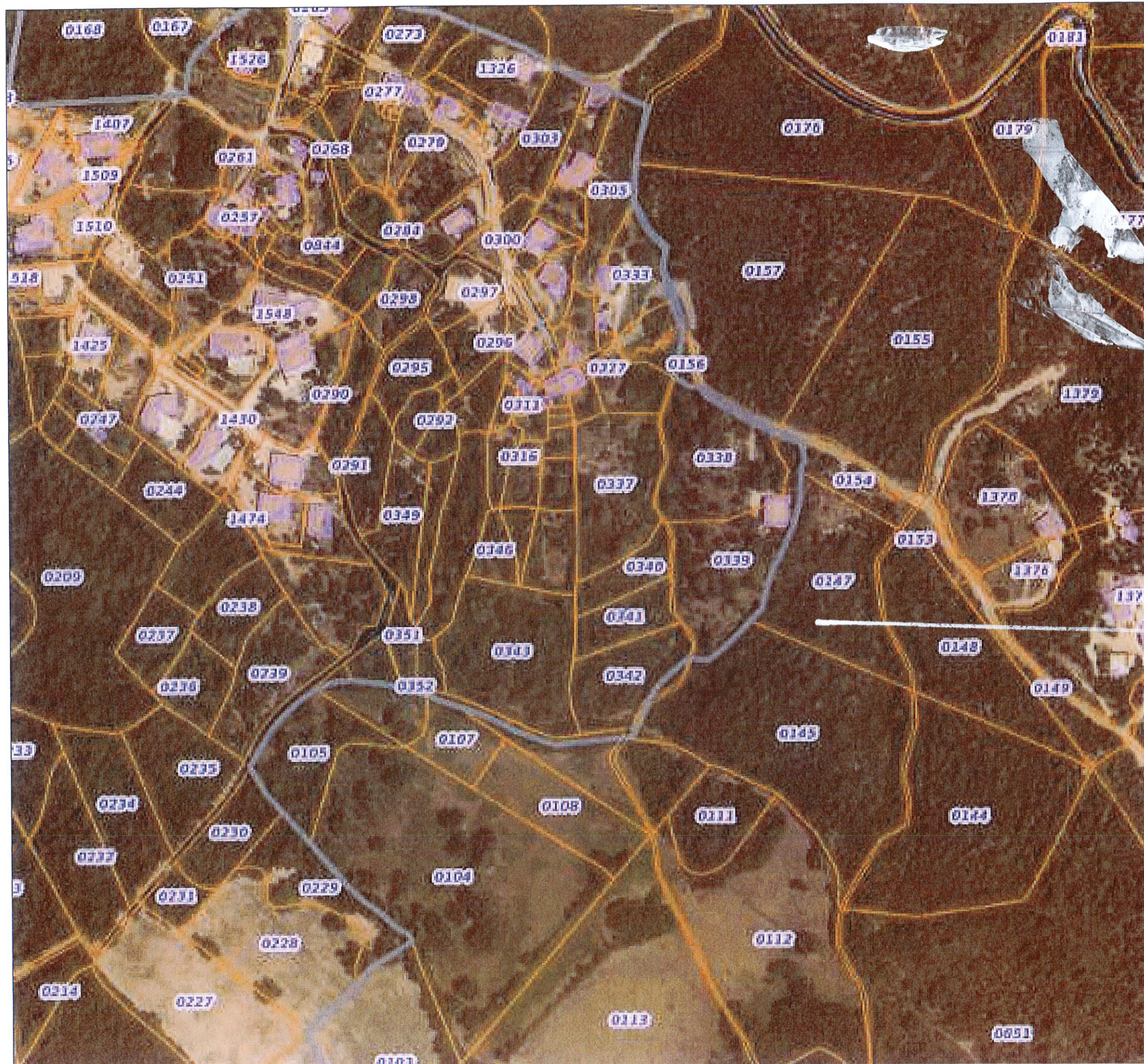
Coordonnées en projection : RGF93CC42

Le plan visualisé sur cet extrait est géré par le
centre des impôts foncier suivant :
AJACCIO
6,Parc Cunéo d'Ornano.BP409 20195
20195 AJACCIO CEDEX1
tél. 0495503701 -fax 0495503517
cdif.ajaccio@dgfip.finances.gouv.fr

Cet extrait de plan vous est délivré par :

cadastre.gouv.fr
©2017 Ministère de l'Action et des Comptes
publics





Projet