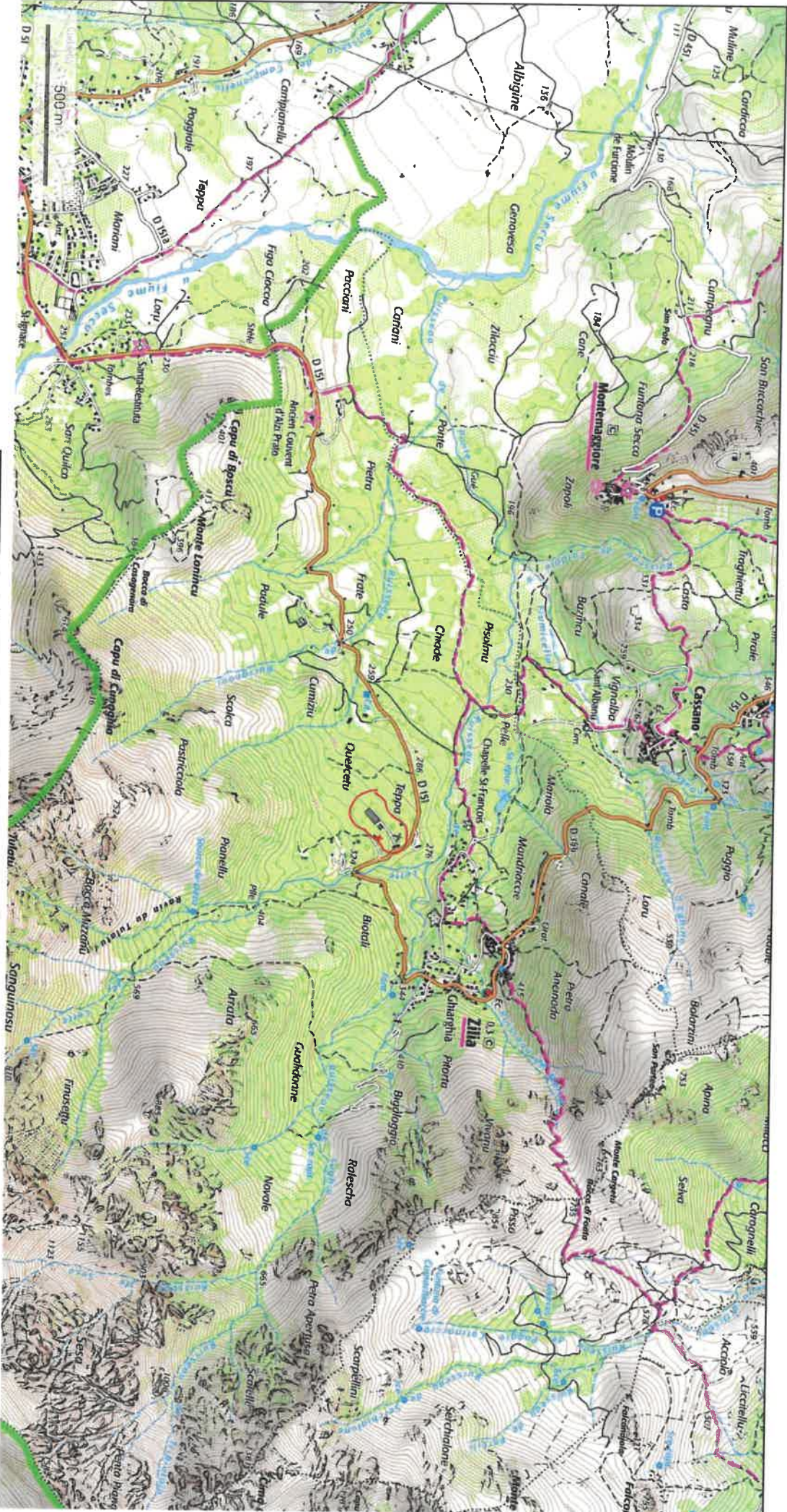


© IGN 2023 - www.geoportail.gouv.fr/mentions-legales

Longitude : 8° 53' 49" E
Latitude : 42° 31' 32" N

□ Société d'exploitation des eaux de Zilia
x Forage Tépaci
x Forage Z2



© IGN 2023 - www.geoportail.gouv.fr/mentions-legales

Longitude : 8° 53' 49" E
Latitude : 42° 31' 32" N

□ Société d'exploitation des Eaux de Zilia
x Forage Teppa
x Forage Z 2

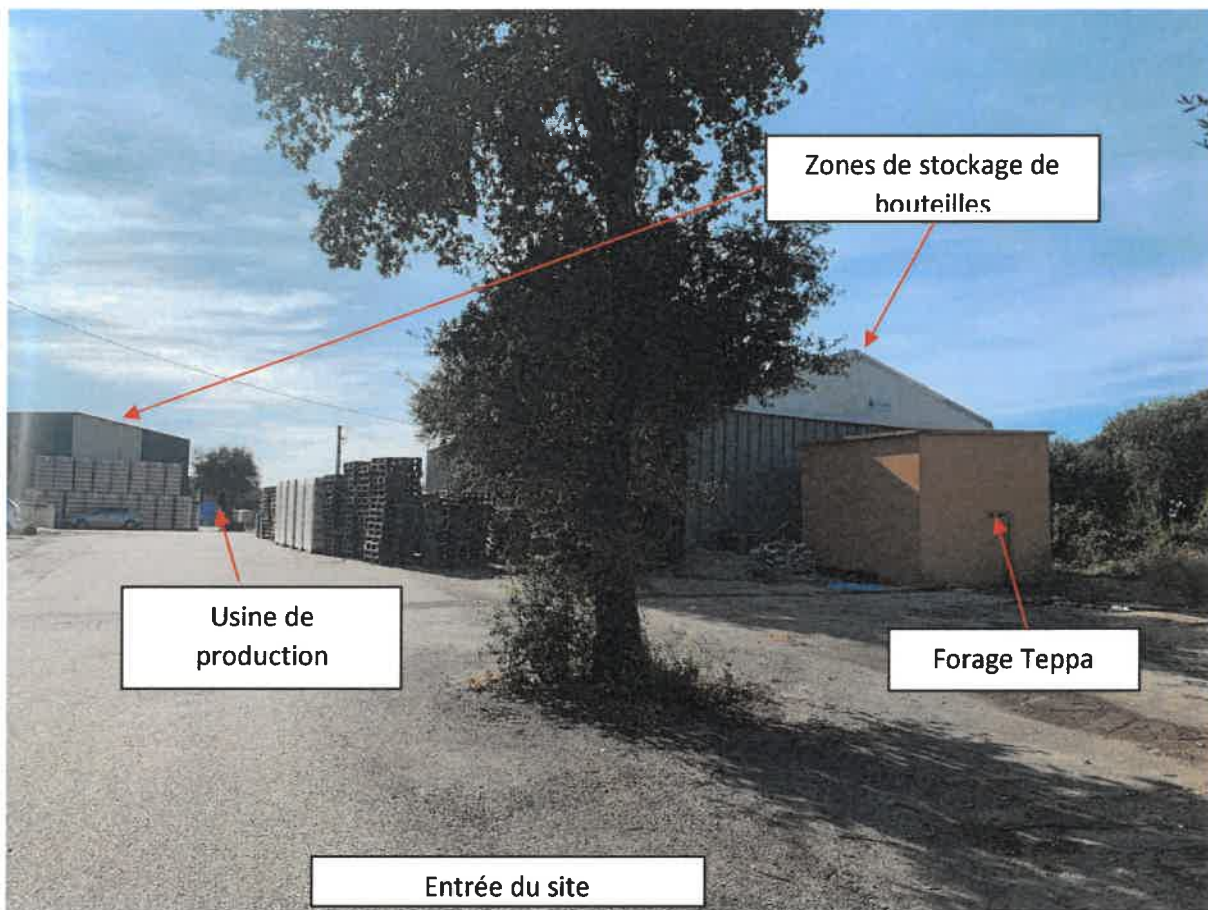


Photo représentant l'entrée de l'usine avec le Forage Teppa à droite

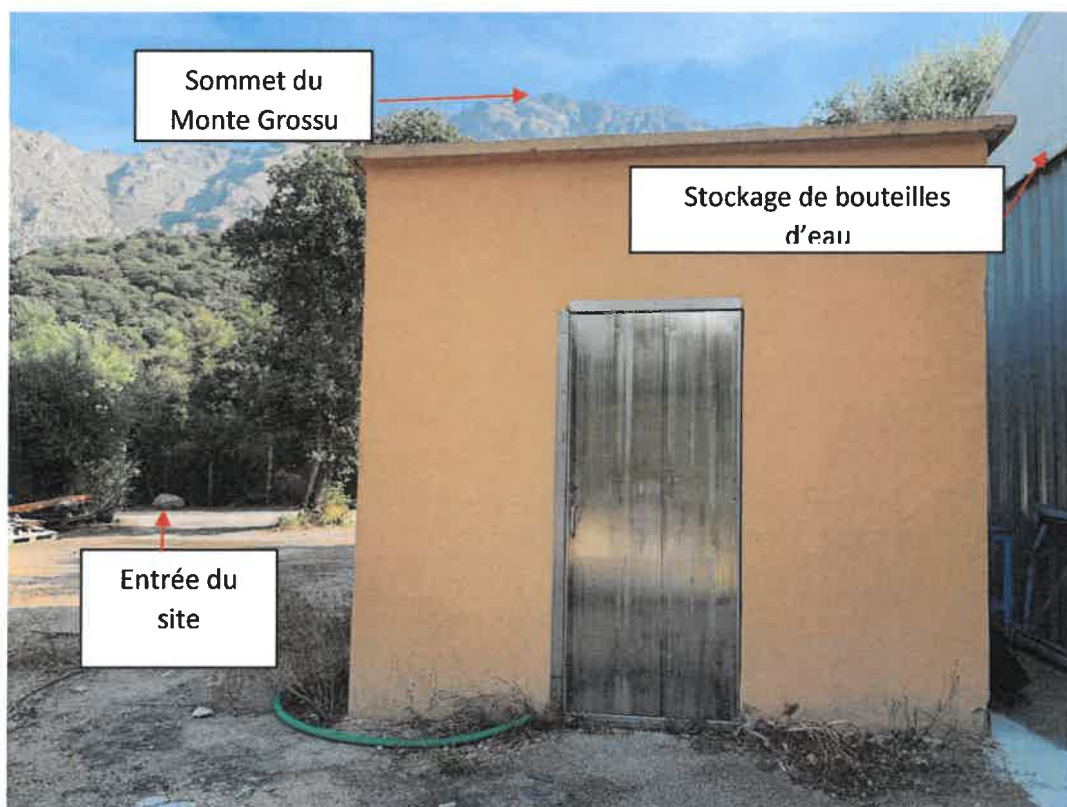
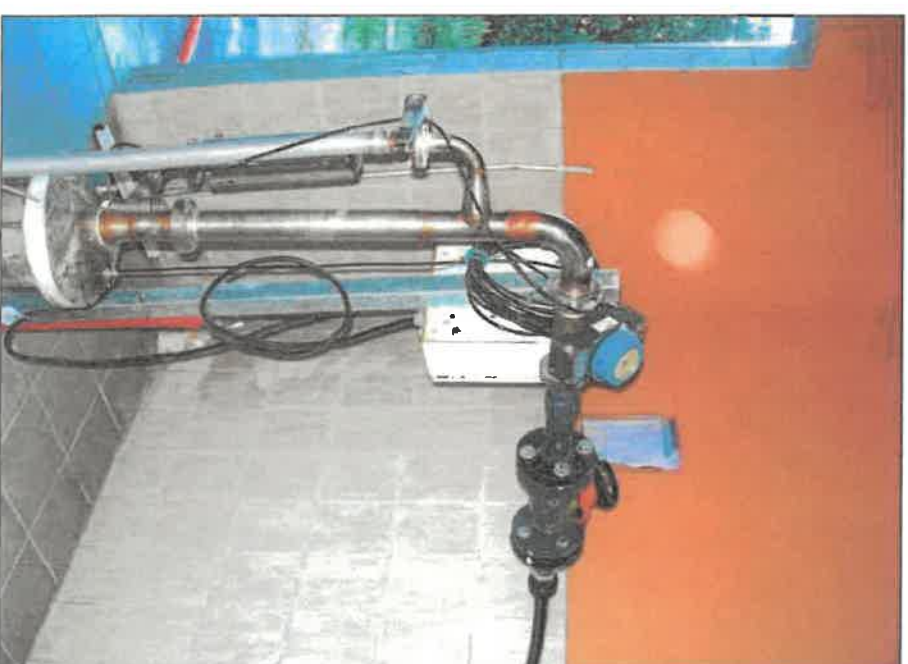


Photo représentant la porte du local fermé où se trouve le forage Teppa

Abris de protection de la ressource Teppa et l'équipement du forage







Photographie aérienne Zilia

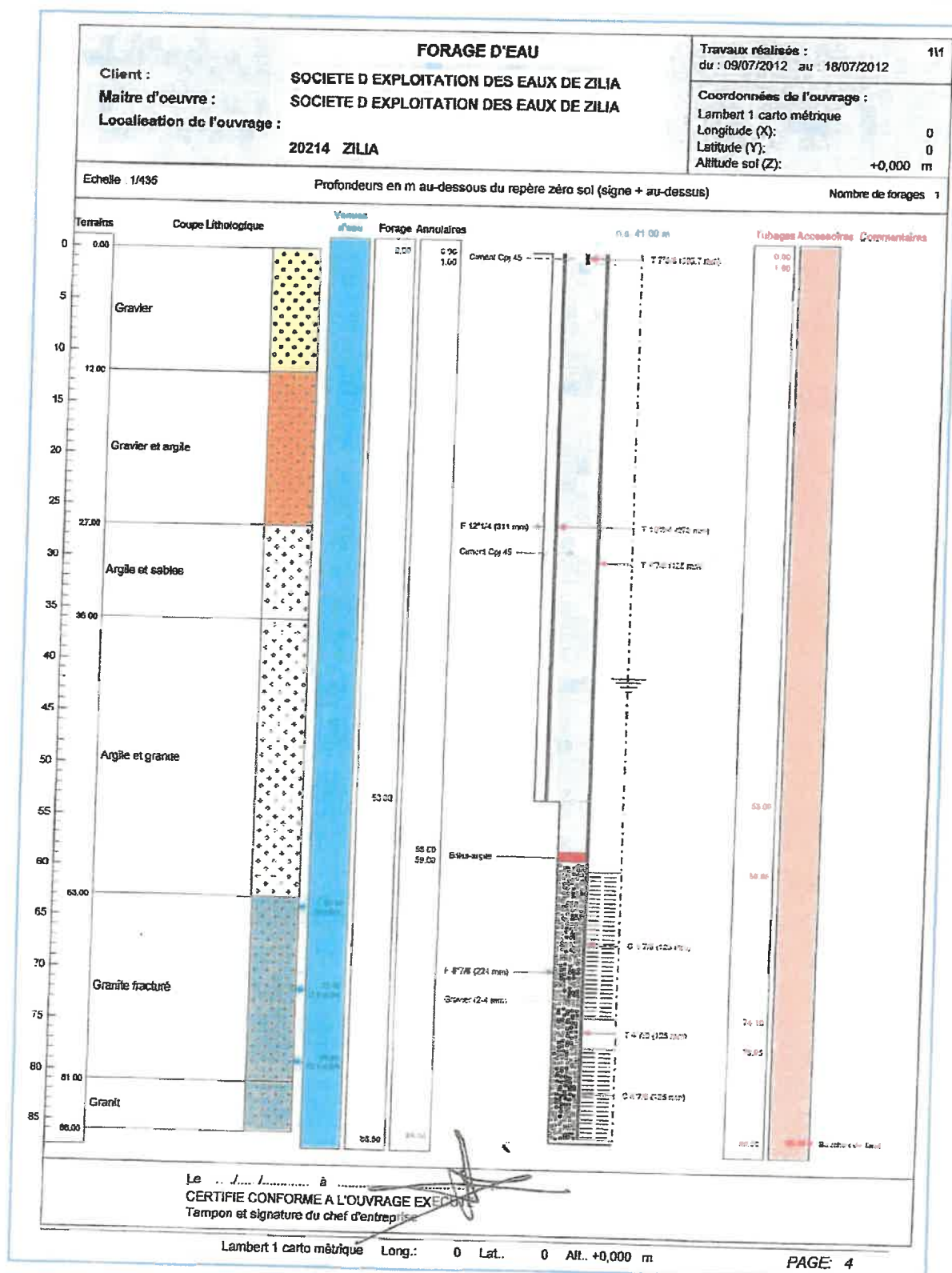


© IGN 2023 - www.geoportail.gouv.fr/mentions-legales

Longitude :
Latitude :

8° 53' 41" E
42° 31' 33" N

 Parcelles appartenant à la société des Eaux de Zilia
 Parcelles comportant des habitations à proximité du site
 Cours d'eau
 Forages
 D15 à Route départementale allant à Zilia



Coupe géologique et technique du forage Teppa

FORASUD S.A.

REPLISSAGE (suite)

De	à	Ø"	Ømm	Matériau	Nature	Méthode de pose	Texture	Gra. (mm)	Vol. m3
58.00	59.00	4"7/8	125.00	Billes-argile	Compactionite				
59.00	86.00	4"7/8	125.00	Gravier	Silice roulée calibrée	Gravitaire	Autre	2 00-4.00	

ACCESSOIRE

De	à	Type d'accessoire
85.80	86.00	Bouchon de fond

Epais.=Epaisseur (mm) Ecra =Résist. a l'écrasement (bar) Slot (mm) Granul =Granulométrie Min/Max (mm)

PAGE. 3