

Tableau Récapitulatif Arbres Etat Existant	
Essence	Quantité

Figuier	3
Olivier	5
Conservé	8

Figuier	2
Olivier	23
Déplanté	25

Chêne blanc	1
Eucalyptus	4
Supprimé	5
Total Existant	38

Tableau Détaillé des Arbres Etat Existant		
Numéro	Essence	Statut

e1	Olivier	Conservé
e2	Olivier	Conservé
e8	Olivier	Conservé
e9	Olivier	Conservé
e21	Olivier	Conservé
e34	Figuier	Conservé
e35	Figuier	Conservé
e36	Figuier	Conservé
Conservé: 8		

e3	Olivier	Déplanté
e4	Olivier	Déplanté
e5	Olivier	Déplanté
e6	Olivier	Déplanté
e7	Olivier	Déplanté
e10	Olivier	Déplanté
e11	Olivier	Déplanté
e12	Olivier	Déplanté
e13	Olivier	Déplanté
e14	Olivier	Déplanté
e15	Olivier	Déplanté
e16	Olivier	Déplanté
e17	Olivier	Déplanté
e18	Olivier	Déplanté
e19	Olivier	Déplanté
e20	Olivier	Déplanté
e22	Olivier	Déplanté
e28	Olivier	Déplanté
e29	Olivier	Déplanté
e30	Olivier	Déplanté
e31	Olivier	Déplanté
e32	Olivier	Déplanté
e33	Olivier	Déplanté
e37	Figuier	Déplanté
e38	Figuier	Déplanté
Déplanté: 25		

e23	Eucalyptus	Supprimé
e24	Eucalyptus	Supprimé
e25	Eucalyptus	Supprimé
e26	Eucalyptus	Supprimé
e27	Chêne blanc	Supprimé

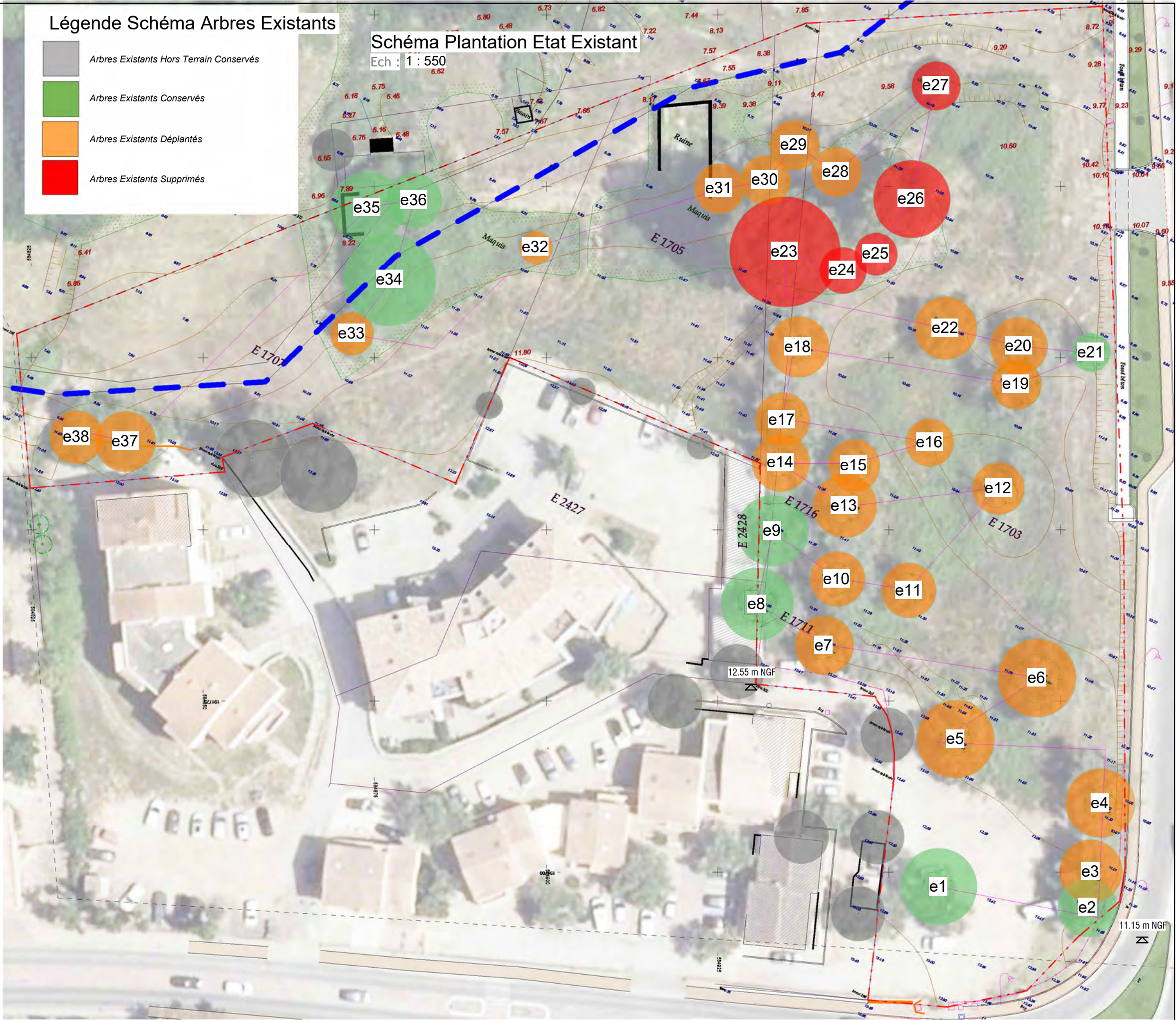
Supprimé: 5
Total Existant: 38

Légende Schéma Arbres Existants

- Arbres Existants Hors Terrain Conservés
- Arbres Existants Conservés
- Arbres Existants Déplantés
- Arbres Existants Supprimés

Schéma Plantation Etat Existant

Ech : 1 : 550



PROJET
Projet Serracinella
Construction d'un programme immobilier
Migliacciaru 20243 Prunelli di Fiumorbo

PETITIONNAIRE
SCI Padulella
rep par M Nicolas ISONI
rond point de Lecci RN198 20137 LECCI

ARCHITECTE
ARCHIPETRUS Sarl d'architecture
Lieu-dit Guardienna
20137 Porto Vecchio
www.archipetrus.com
Tél : 04 95 72 13 90
e-mail : admin@archipetrus.com

**Schéma & Tableau des Arbres,
Etat Existant**

Echelle
1 : 550

PHASE
DPC
Pièces complémentaires

Date
14/06/2023

Planche n°
7A-03

Tableau Récapitulatif Arbres Etat Projeté	
Essence	Quantité
Figuier	3
Olivier	5
Conservé	8

Frêne	3
Olivier	14
Saule	1
Tamaris	2
Planté	20

Figuier replanté	2
Olivier replanté	23
Replanté	25
Total Projet	53

Numéro	Essence	Statut
e1	Olivier	Conservé
e2	Olivier	Conservé
e8	Olivier	Conservé
e9	Olivier	Conservé
e21	Olivier	Conservé
e34	Figuier	Conservé
e35	Figuier	Conservé
e36	Figuier	Conservé
Conservé: 8		
1	Olivier replanté	Replanté
3	Olivier replanté	Replanté
4	Olivier replanté	Replanté
5	Olivier replanté	Replanté
6	Olivier replanté	Replanté
7	Olivier replanté	Replanté
10	Olivier replanté	Replanté
11	Olivier replanté	Replanté
12	Olivier replanté	Replanté
18	Olivier replanté	Replanté
19	Olivier replanté	Replanté
24	Olivier replanté	Replanté
25	Olivier replanté	Replanté
26	Figuier replanté	Replanté
28	Olivier replanté	Replanté
31	Olivier replanté	Replanté
35	Figuier replanté	Replanté
37	Olivier replanté	Replanté
38	Olivier replanté	Replanté
39	Olivier replanté	Replanté
40	Olivier replanté	Replanté
41	Olivier replanté	Replanté
42	Olivier replanté	Replanté
43	Olivier replanté	Replanté
45	Olivier replanté	Replanté

Replanté: 25		
2	Olivier	Planté
8	Olivier	Planté
9	Olivier	Planté
13	Olivier	Planté
14	Olivier	Planté
15	Olivier	Planté
16	Olivier	Planté
17	Olivier	Planté
20	Olivier	Planté
21	Olivier	Planté
22	Olivier	Planté
23	Olivier	Planté
27	Frêne	Planté
29	Tamaris	Planté
30	Tamaris	Planté
32	Frêne	Planté
33	Frêne	Planté
34	Olivier	Planté
36	Saule	Planté
44	Olivier	Planté

Planté: 20
Total Projet: 53

PROJET
Projet Serracinella
Construction d'un programme immobilier
Migliacciaru 20243 Prunelli di Fiumorbo

PETITIONNAIRE
SCI Padulella
rep par M Nicolas ISONI
rond point de Lecci RN198 20137 LECCI

ARCHITECTE
ARCHIPETRUS Sarl d'architecture
Lieu-dit Guardienna
20137 Porto Vecchio
www.archipetrus.com
Tél : 04 95 72 13 90
e-mail : admin@archipetrus.com

**Schéma & Tableau des Arbres,
Etat Projeté**

Echelle
1 : 550

PHASE
DPC
Pièces complémentaires

Date
14/06/2023

Planche n°
7A-04

