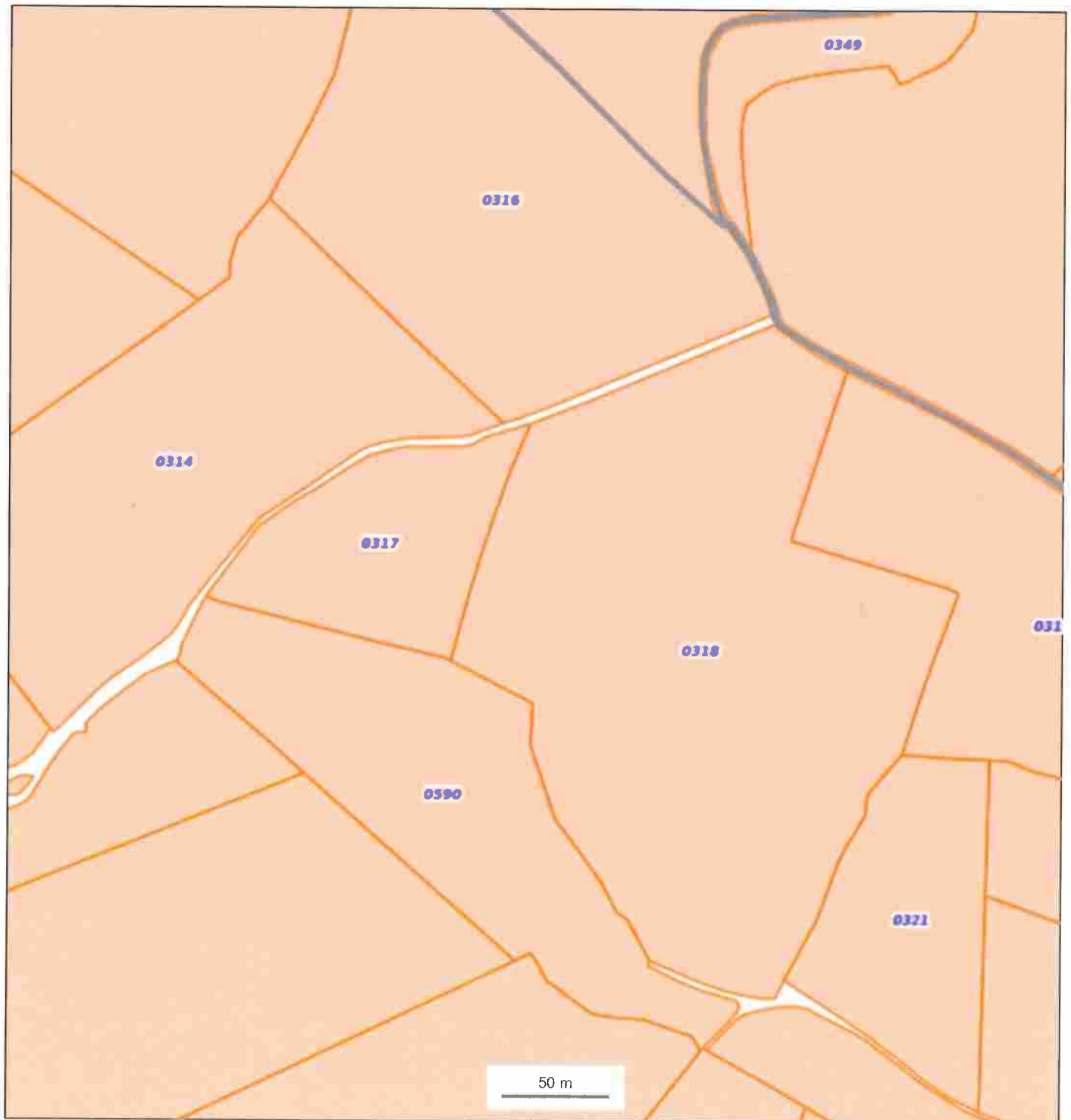




Projet MVA - POMELOS

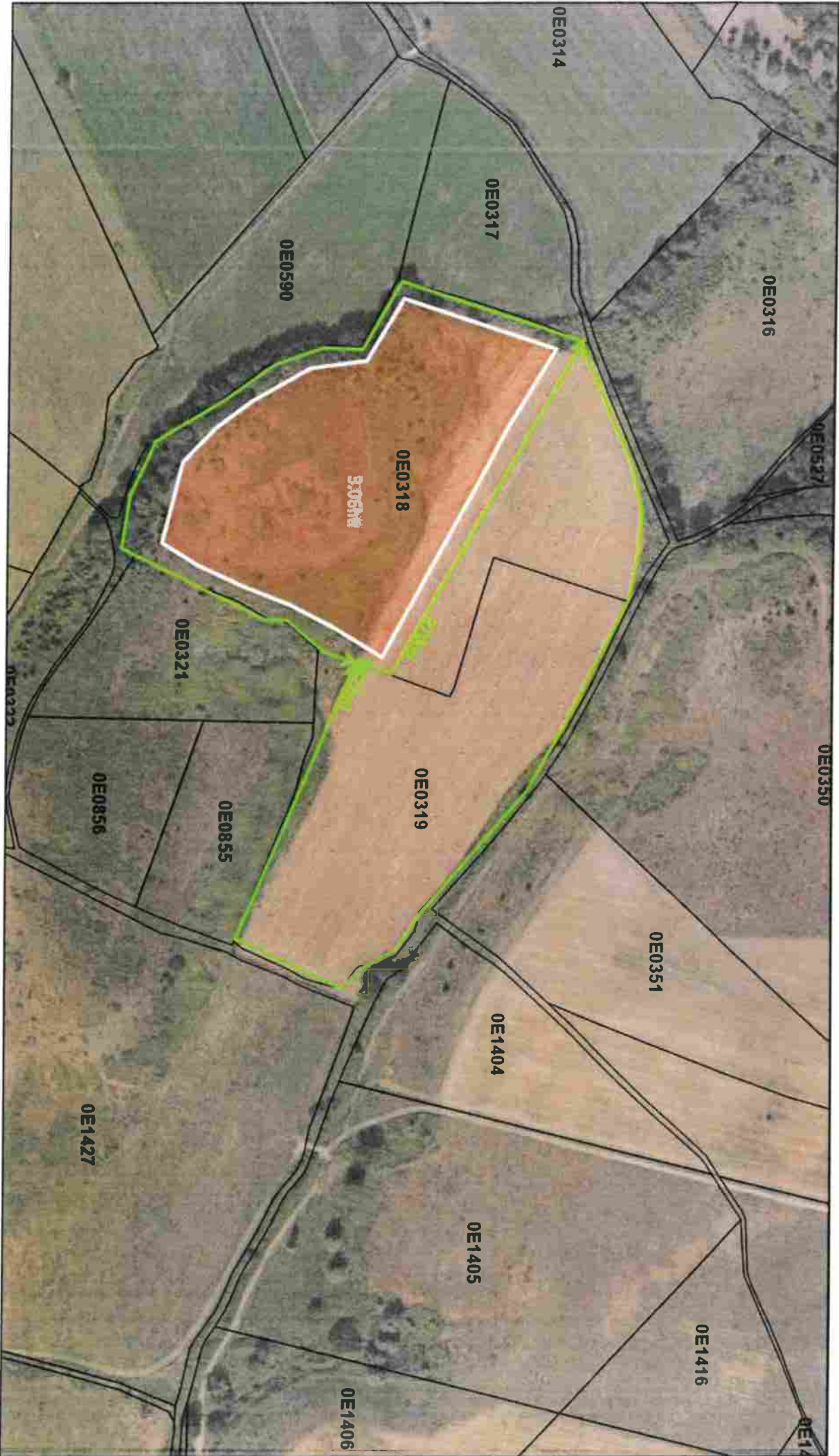


© IGN 2022 - www.geoportail.gouv.fr/mentions-legales

Longitude : 9° 29' 07" E
Latitude : 42° 06' 02" N

ALERIA E 318

GEODARC



07/12/2022, 14:35:26

MESURES EN COURS - Interventions linéaires



Clôture

MESURES EN COURS - Interventions surfaces



Limites de commune (BD Topo)



CADASTRE - BDPARC 2B (IGN 2015)

