

8. Annexes

8.1 Annexes obligatoires

Objet		
1	L'annexe n°1 intitulée « informations nominatives relatives au maître d'ouvrage ou pétitionnaire » - non publiée ;	<input checked="" type="checkbox"/>
2	Un plan de situation au 1/25 000 ou, à défaut, à une échelle comprise entre 1/16 000 et 1/64 000 (il peut s'agir d'extraits cartographiques du document d'urbanisme s'il existe) ;	<input checked="" type="checkbox"/>
3	Au minimum, 2 photographies datées de la zone d'implantation, avec une localisation cartographique des prises de vue, l'une devant permettre de situer le projet dans l'environnement proche et l'autre de le situer dans le paysage lointain ;	<input checked="" type="checkbox"/>
4	Un plan du projet <u>ou</u> , pour les travaux, ouvrages ou aménagements visés aux rubriques 5° a), 6° b) et d), 8°, 10°, 18°, 28° a) et b), 32°, 41° et 42° un projet de tracé ou une enveloppe de tracé ;	<input checked="" type="checkbox"/>
5	Sauf pour les travaux, ouvrages ou aménagements visés aux rubriques 5° a), 6° b) et d), 8°, 10°, 18°, 28° a) et b), 32°, 41° et 42° : plan des abords du projet (100 mètres au minimum) pouvant prendre la forme de photos aériennes datées et complétées si nécessaire selon les évolutions récentes, à une échelle comprise entre 1/2 000 et 1/5 000. Ce plan devra préciser l'affectation des constructions et terrains avoisinants ainsi que les canaux, plans d'eau et cours d'eau ;	<input type="checkbox"/>

8.2 Autres annexes volontairement transmises par le maître d'ouvrage ou pétitionnaire

Veuillez compléter le tableau ci-joint en indiquant les annexes jointes au présent formulaire d'évaluation, ainsi que les parties auxquelles elles se rattachent

Objet

9. Engagement et signature

Je certifie sur l'honneur l'exactitude des renseignements ci-dessus ☒

Fait à

le,

Ajaccio

19 Décembre 2012

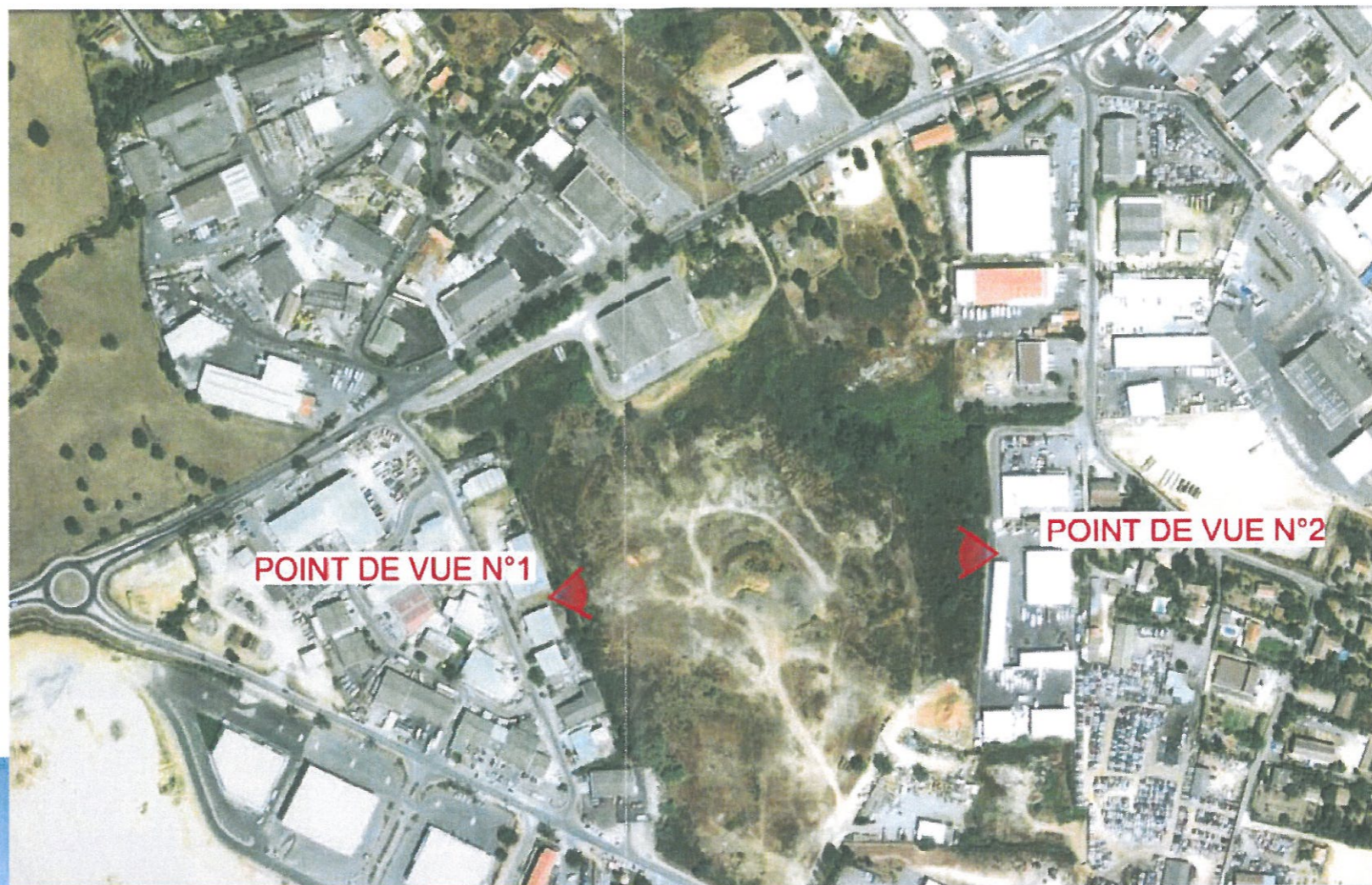
Signature

SARL CORSICA COMMERCIAL CENTER
 c/ E. LECLERC Rodeade
 Bld Abbé Recco - Rte d'Alata
 20 090 - AJACCIO
 Tél : 04 95 23 94 00 - Fax : 04 95 23 94 24
 TVA : FR91 53982216300017

PLAN DE SITUATION AU 1/25000



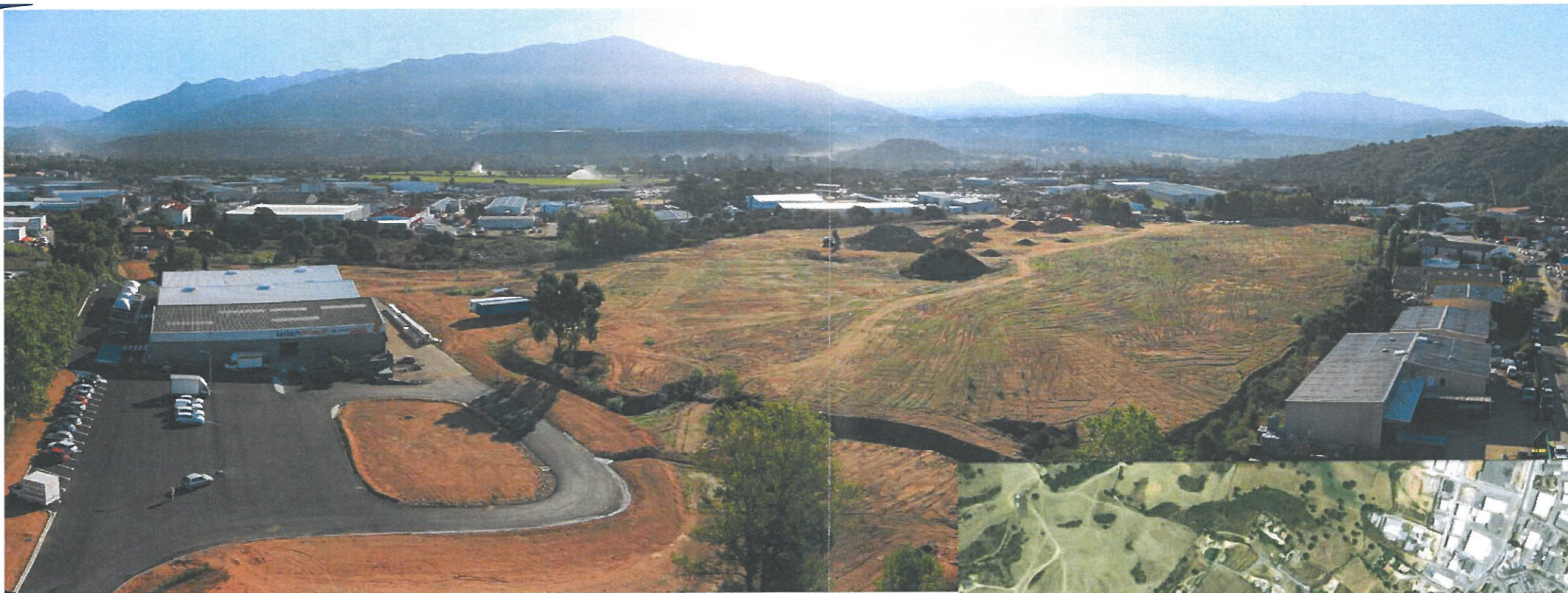
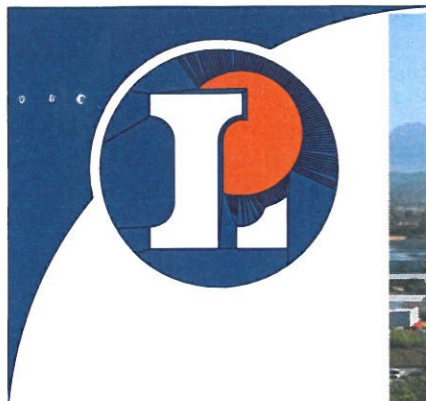
Longitude : 8° 47' 59.4" E
Latitude : 41° 57' 30.5" N



POINT DE VUE N°1
FEVRIER 2012

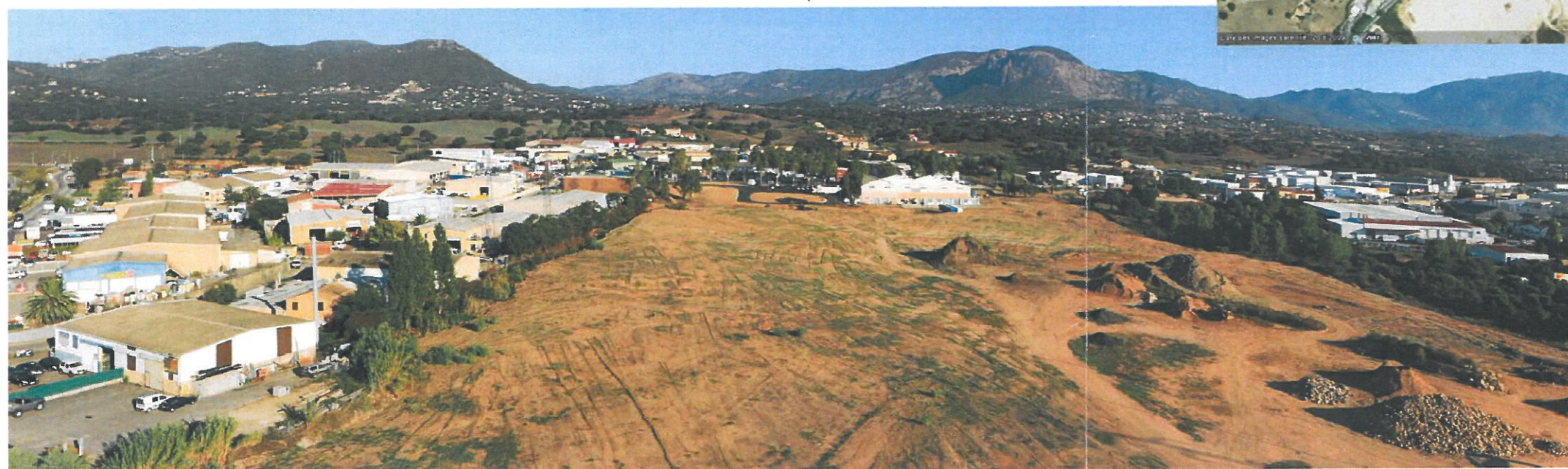
POINT DE VUE N°2
FEVRIER 2012





↑
POINT DE VUE N°1
SEPTEMBRE 2012

POINT DE VUE N°2
SEPTEMBRE 2012
↓





STATION DE RECHARGE VEHICULES ELECTRIQUES

DRIVE E. LECLERC EXISTANT

PARC 2 ROUES

STATION DE LAVAGE

PISTE CYCLABLE

STATION SANITAIRE CAMPING-CAR AUTONOME

PANNEAUX PHOTOVOLTAIQUES

POMPES A CHALEUR

CUVES DE RECUPERATION DES EAUX PLUVIALES DE TOITURES SAUF SI RACCORDE A LA STATION D'EPURATION

PISTE CYCLABLE

ARRET BUS EXISTANT

ARRET BUS EXISTANT

VUE N°1
FACADE SUD AVEC MUR VEGETALISE



VUE N°2



VUE N°3
SAS D'ENTREE



VUE N° 4
SAS D'ENTREE



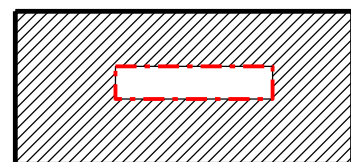
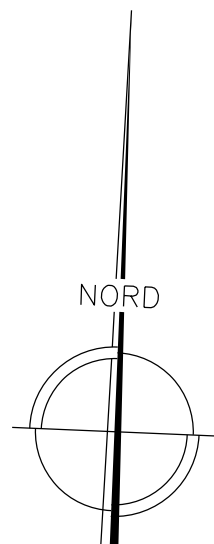
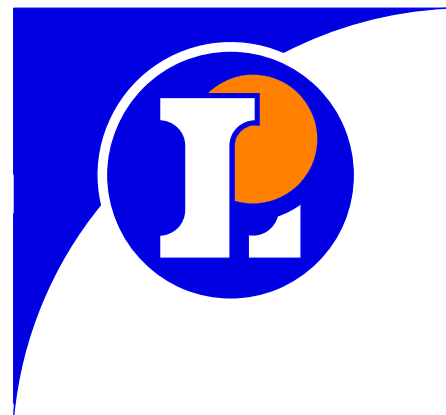
VUE N° 5

VUE AERIENNE FACADE PRINCIPALE



VUE N° 6
VUE AERIENNE





ZONE D'ACTIVITES
A VOCATION
INDUSTRIELLE ET
COMMERCIAL
DANS UNE ZONE
DE MOINS DE 100M

