



**Conservatoire
du littoral**

Le délégué adjoint de rivages Corse

DSPEI

Ajaccio le **8 AOUT 2012** N° **1100**

	S.A.D.	E.R.	INFO
DIR			
DIR.Adj			
Adj.DIR			
MCR			
SG			
SG/PF			
SES			
SE			
S&SP	X		
SLADD			
SICP			
Sec DIR			
Signalé			
DIR.			
DIR Adj.			

Bastia, le 06 août 2012

Monsieur le Directeur de la DREAL
19, cours Napoléon
20704 AJACCIO Cedex 9

Objet : Demande d'examen au cas par cas préalable à la réalisation d'une étude d'impact
Réf. : MM/AJ/779/12

Monsieur le Directeur,

Le Conservatoire du littoral, propriétaire de 127 ha sur la commune de Talonne, souhaite aménager le site protégé de Terrenzana pour l'accueil du public. Ce projet, réalisé en partenariat avec la commune de Tallone, s'appuie sur deux étangs et des éléments importants du patrimoine naturel de la Côte Orientale. Il s'adresse à un large public qui pourra découvrir ce site remarquable en empruntant des sentiers d'une durée de marche de 2 h maximum.

Les aménagements projetés (création de sentier piéton, cicatrization de pistes existantes, aménagement de point de vue, et réorganisation du stationnement) ont pour objectif de mettre en valeur cette partie du littoral et les rivages des étangs tout en respectant la valeur écologique des milieux naturels.

Dans le cadre de l'article R122-3 du code de l'environnement, l'aménagement d'aire de stationnement en espaces remarquables et visé au b) de l'article R146-2 du code de l'urbanisme, fait partie de la rubrique 11°) du tableau annexé à l'article R122-2 du code de l'environnement. Ces aménagements sont donc soumis à la procédure « au cas par cas » pour ce qui relève de l'étude d'impact.

Il est à noter que les aires de stationnements proposés dans le projet sont en tuf, qu'elles ne sont bien entendu pas bituminées ou bétonnées, qu'elles serviront à organiser un stationnement actuellement anarchique dans un espace remarquable et qu'il n'y a pas de création de places supplémentaires, puisque les aires les plus proches de la mer seront cicatrisées, évitant surtout que les véhicules puissent descendre et rouler sur les dunes et la plage.

En vous remerciant pour l'instruction de ce dossier et restant à votre disposition, je vous prie de croire, Monsieur le Directeur, en l'assurance de ma considération distinguée.



Projet du conservatoire à Terrenzana (demande K/K août 2012)







kk
mm

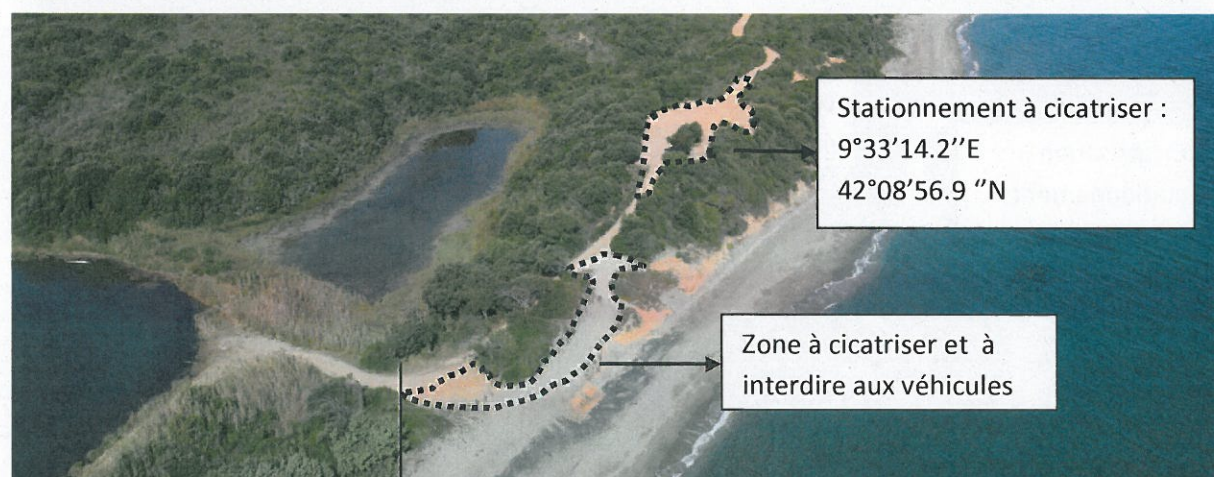
Etangs de Diane et Terrenzana







Stationnement :
 $9^{\circ}33'13.6''\text{E}$
 $42^{\circ}08'59.5''\text{N}$

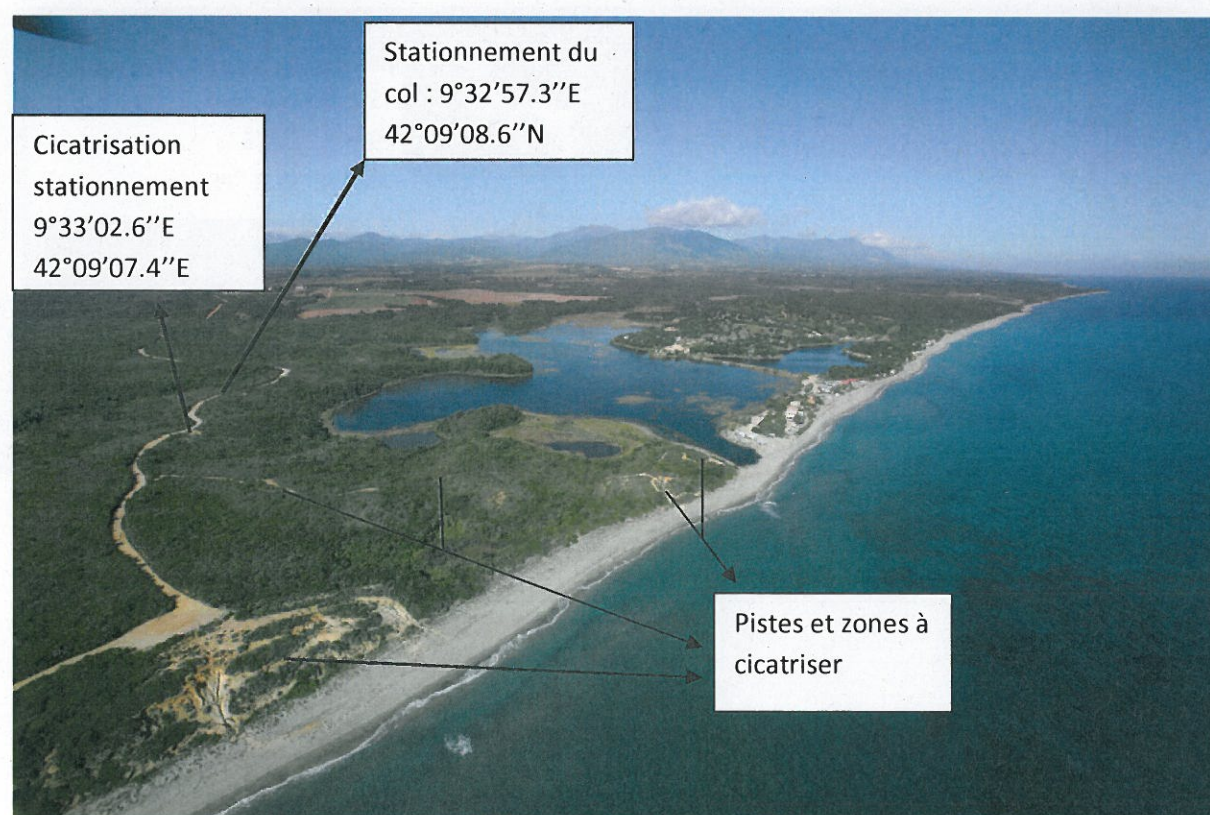
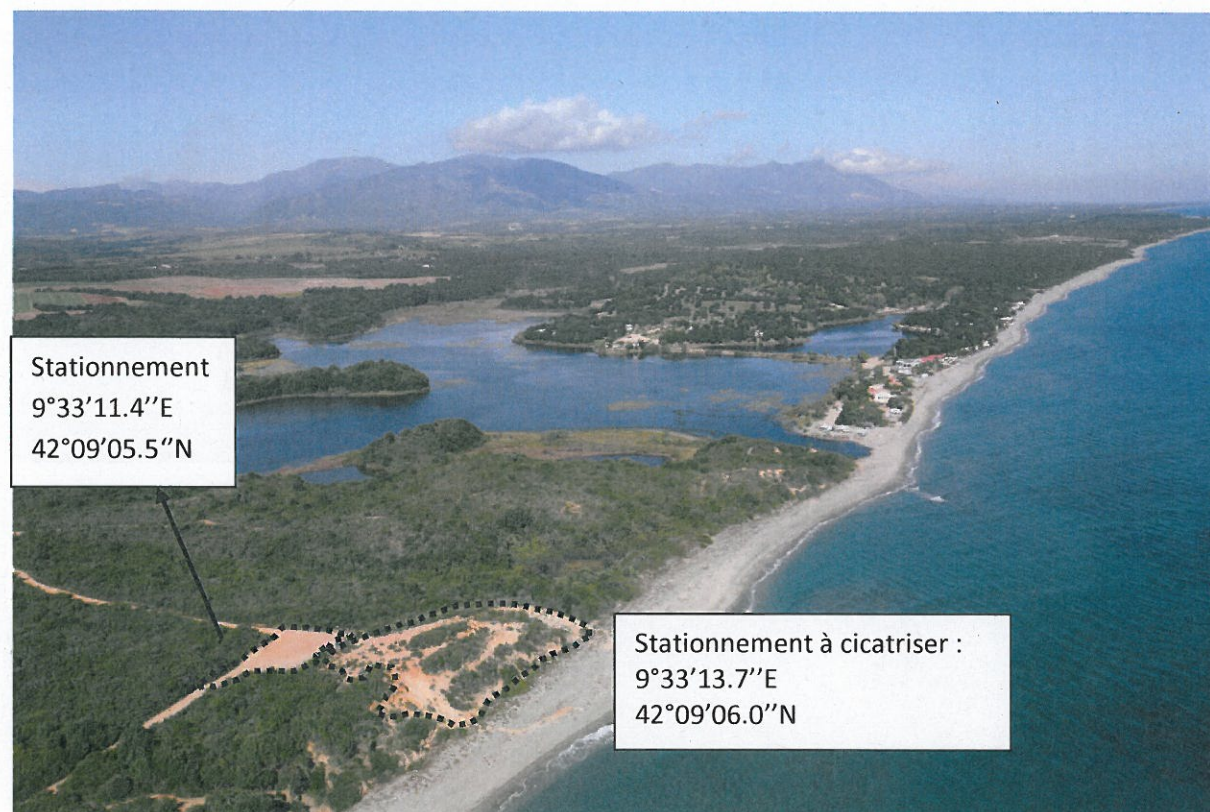


Stationnement à cicatriser :
 $9^{\circ}33'14.2''\text{E}$
 $42^{\circ}08'56.9''\text{N}$

Zone à cicatriser et à
interdire aux véhicules



Actuellement les véhicules
peuvent atteindre le bord de
mer et les rives des étangs.





ement pour le littoral de Tallone

110. panneau d'entrée
111. de site et braise (10)

108. muret sur fossé

107. muret
stationnement

104. Creusement
des fossés
15ml

105. sol stabilisé
stationnement
(95m²)

113. ganivelle
(25ml)

103. nivellement
du stationnement
(7m³)

102. ouverture du
bayon (2m large)
300m²

106. Sentier
simple (150m²)

114. balise
directionnelle
10

114-116. pupitre de
lecture
30

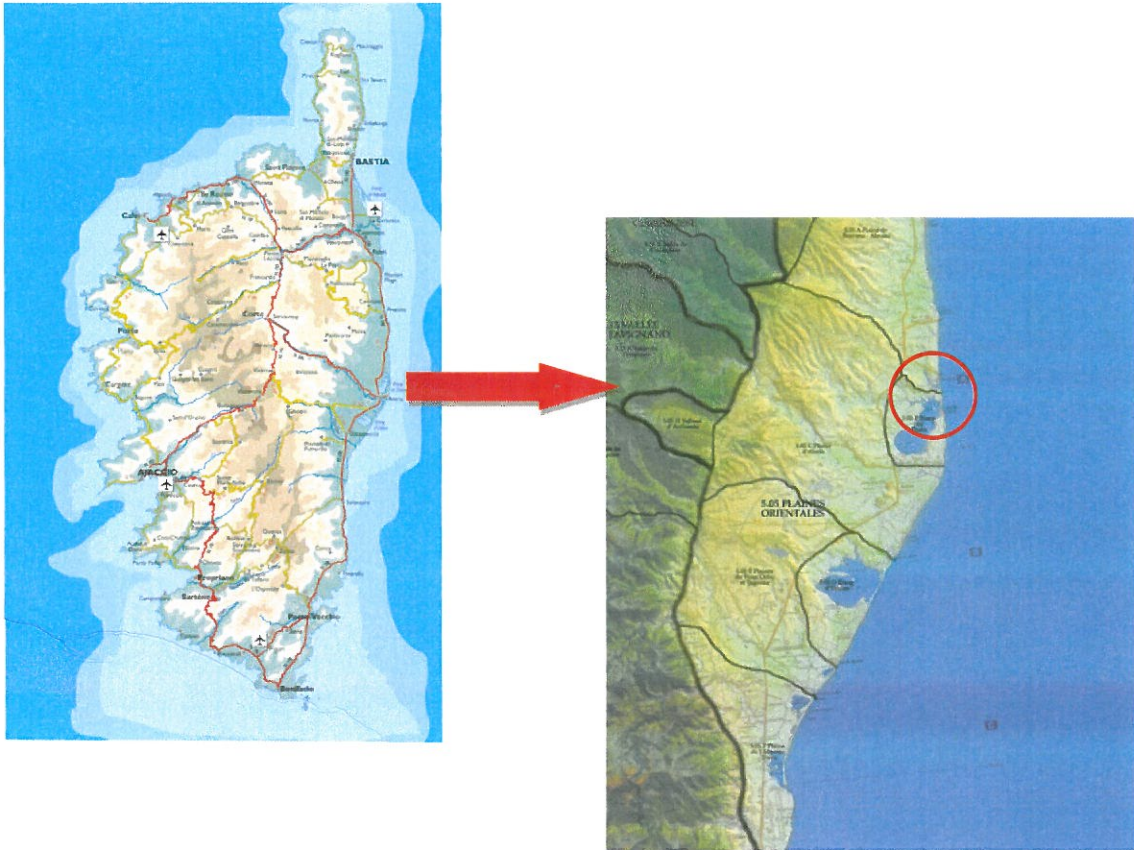
106. sol placette
(150m²)

103. Nivellement
du belvédère
(8m³)

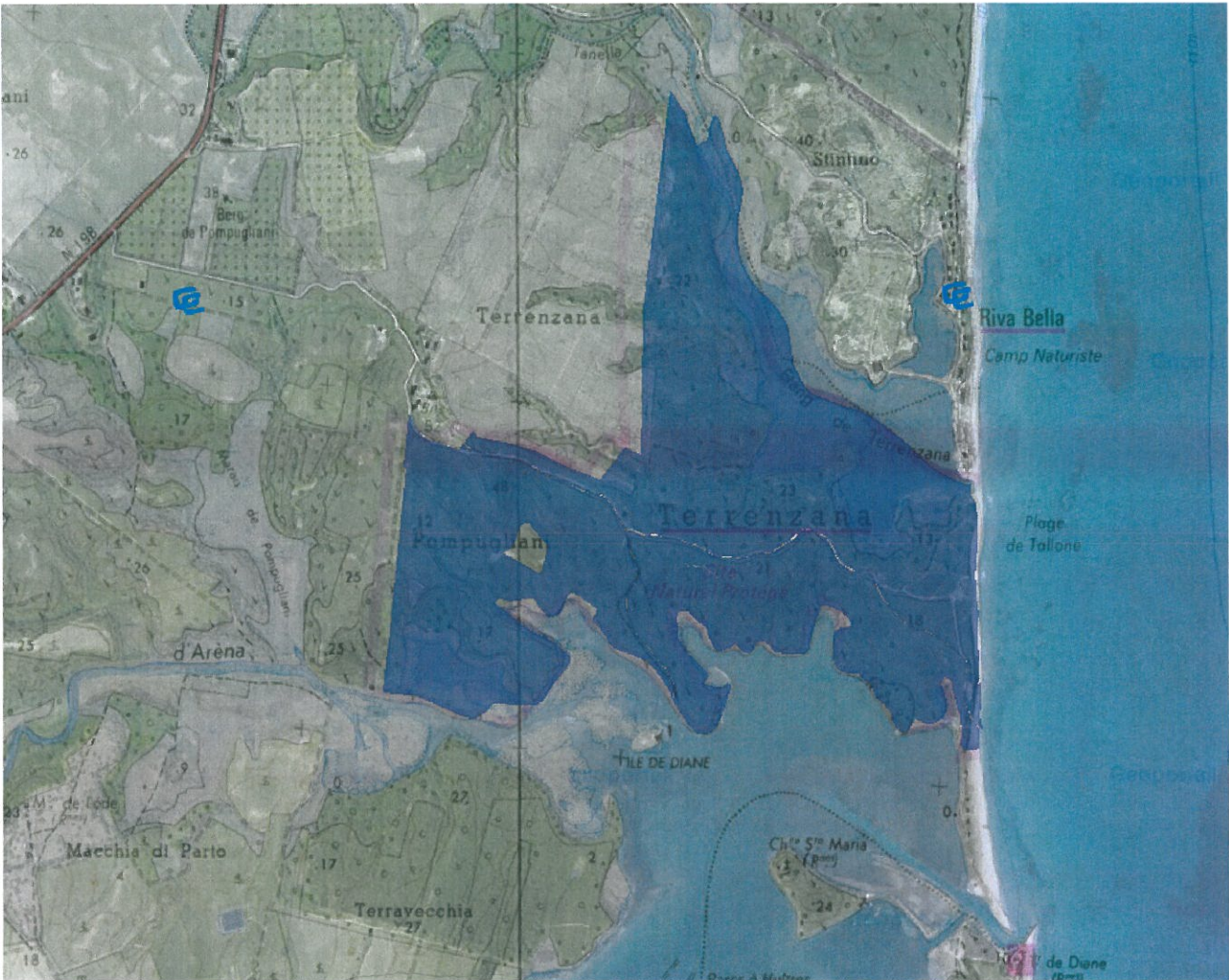
109. muret
du belvédère (2ml,
0,8h x 081) 12m³

A. Belvédère de
Pompugliani

Localisation



Cadre Foncier



Terrains du Conservatoire du littoral

