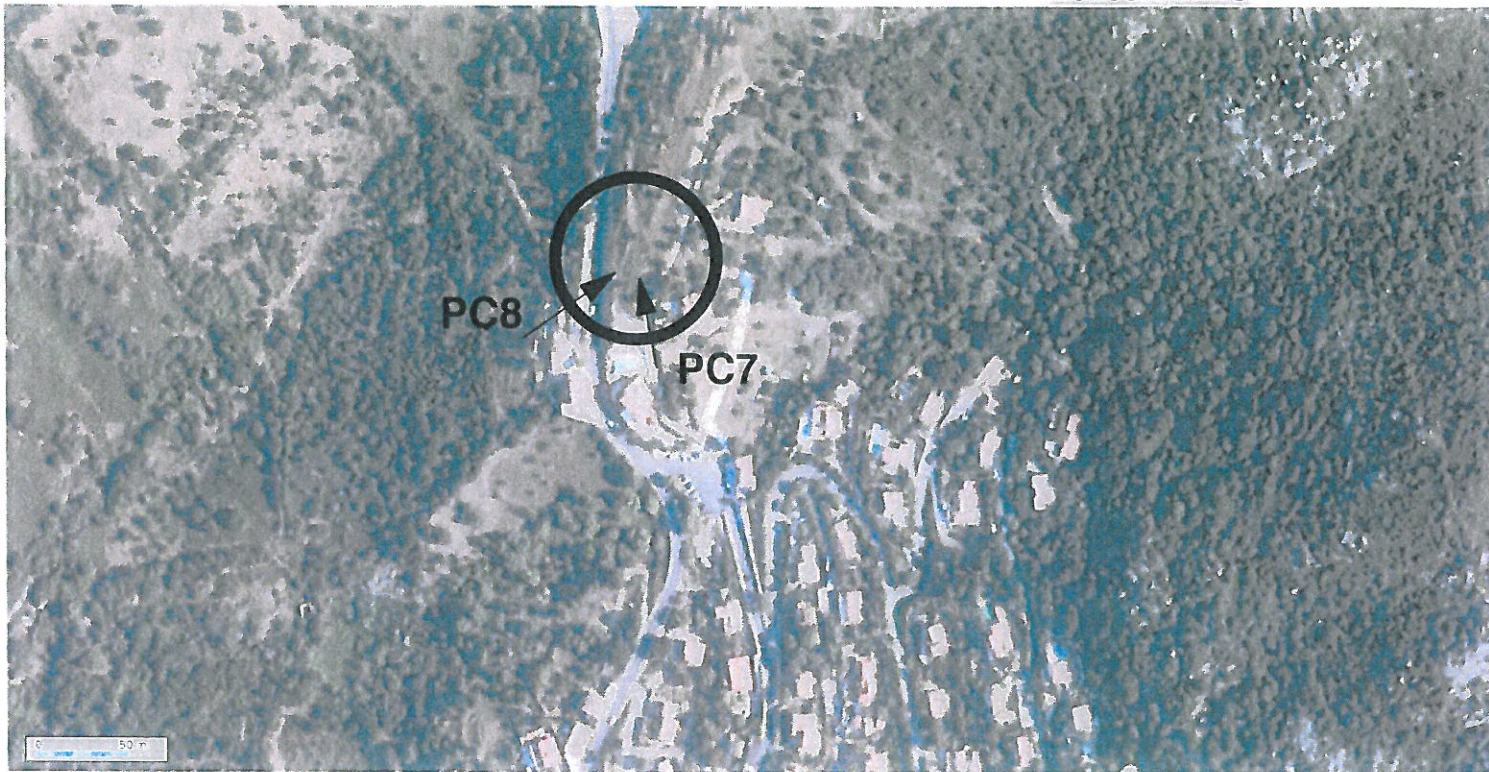
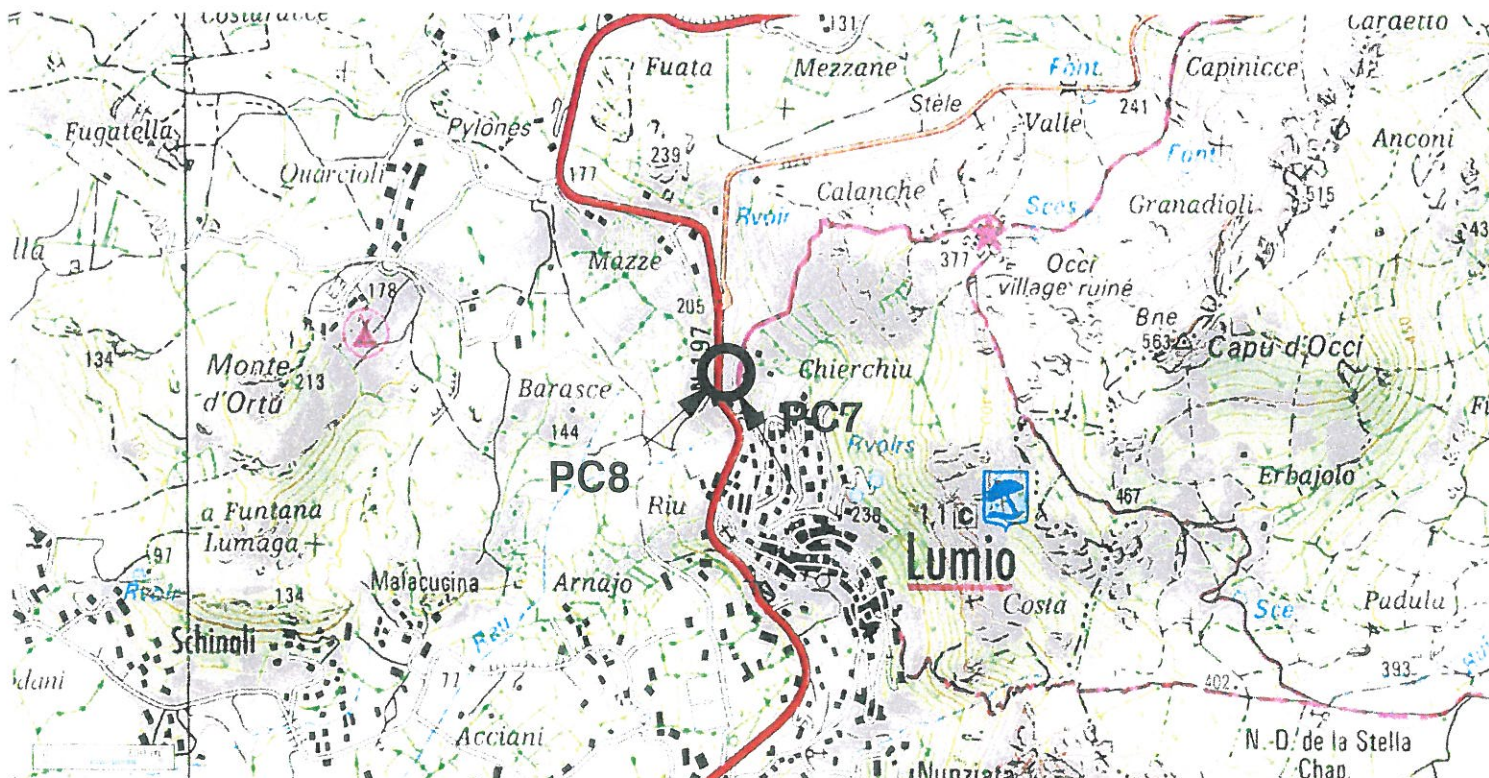


CONSTRUCTION D'UNE MAISON
Route de Calvi
20260 LUMIO



© IGN, France, 2014. Tous droits réservés. IGN
Lumio : 42° 47' 00" N, 9° 38' 00" E



© IGN, France, 2014. Tous droits réservés. IGN
Lumio : 42° 47' 00" N, 9° 38' 00" E



PCMI1
DEMANDE DE PERMIS
DE CONSTRUIRE
VUE AERIEENNE, CARTE IGN

Juin 2012

Département :
HAUTE-CORSE

Commune
LUMIO

Section : A
Feuille : 000 A 02

Échelle d'origine : 1/2000
Échelle d'édition : 1/1000

Date d'édition : 21/06/2012
(fuseau horaire de Paris)

Coordonnées en projection : RGF93CC42
©2011 Ministère du budget, des comptes
publics, de la fonction publique et de la
réforme de l'Etat

DIRECTION GÉNÉRALE DES FINANCES PUBLIQUES

EXTRAIT DU PLAN CADASTRAL INFORMATISÉ

SGI CLOS OCCI

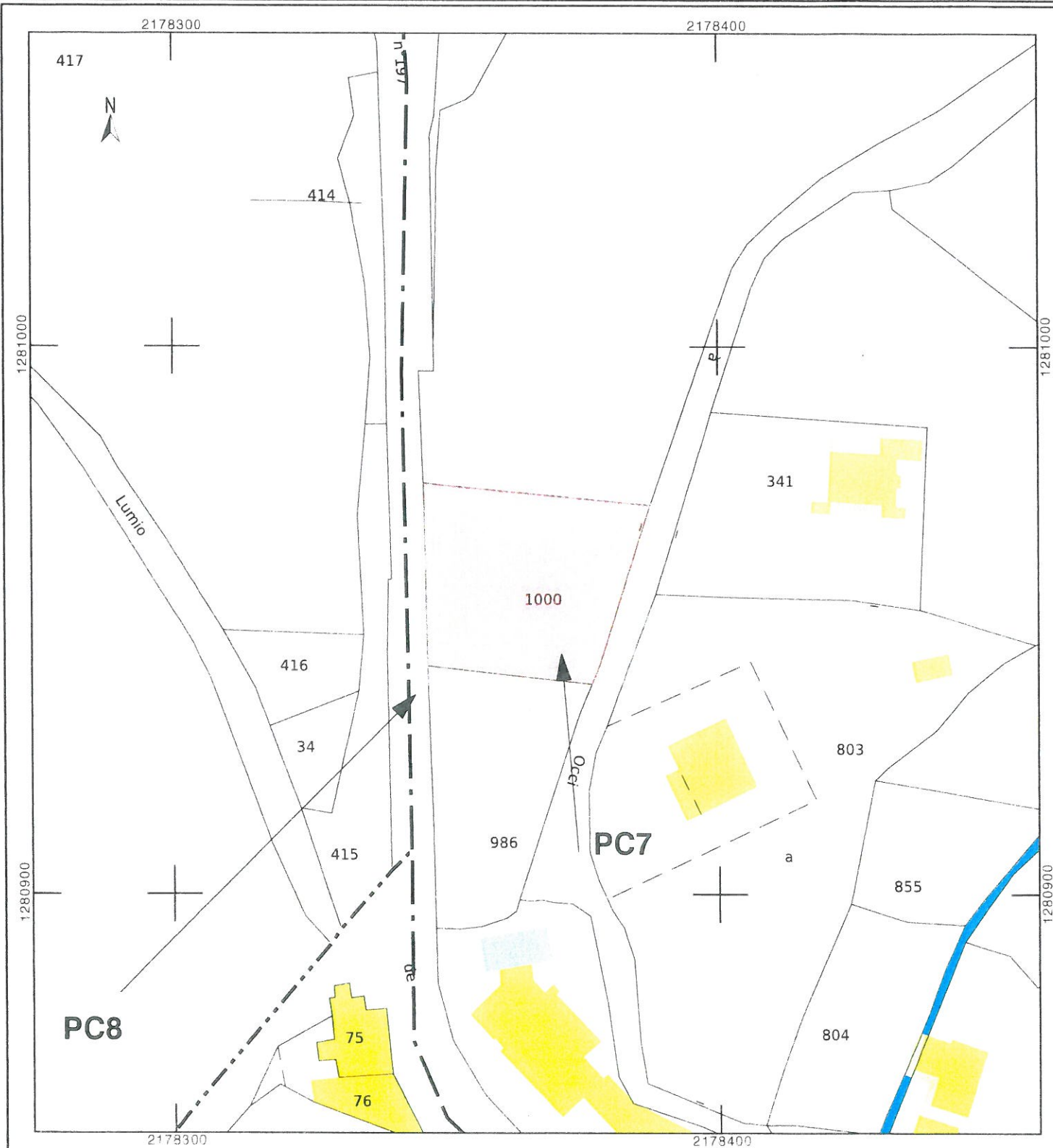
CONSTRUCTION D'UNE MAISON

Route de Calvi
20260 LUMIO

Le plan visualisé sur cet extrait est géré
par le centre des impôts foncier suivant
l'adresse :
RUE DES HORIZONS BLEUS
QUARTIER DE CIPELLO 20402
20402 BASTIA
tél. 04 95 32 94 52 - fax 04 95 32 93 94
cdif.bastia@dgfip.finances.gouv.fr

Cet extrait de plan vous est délivré par :

cadastre.gouv.fr



SCI CLOS OCCI

CONSTRUCTION D'UNE MAISON
Route de Calvi
20260 LUMIO

TERRAIN



PCMI7
DEMANDE DE PERMIS
DE CONSTRUIRE
TERRAIN DANS SON
ENVIRONNEMENT

Juin 2012

SCI CLOS OCCI

CONSTRUCTION D'UNE MAISON
Route de Calvi
20260 LUMIO

TERRAIN



PCMI8
DEMANDE DE PERMIS
DE CONSTRUIRE
TERRAIN DANS LE PAYSAGE

Juin 2012