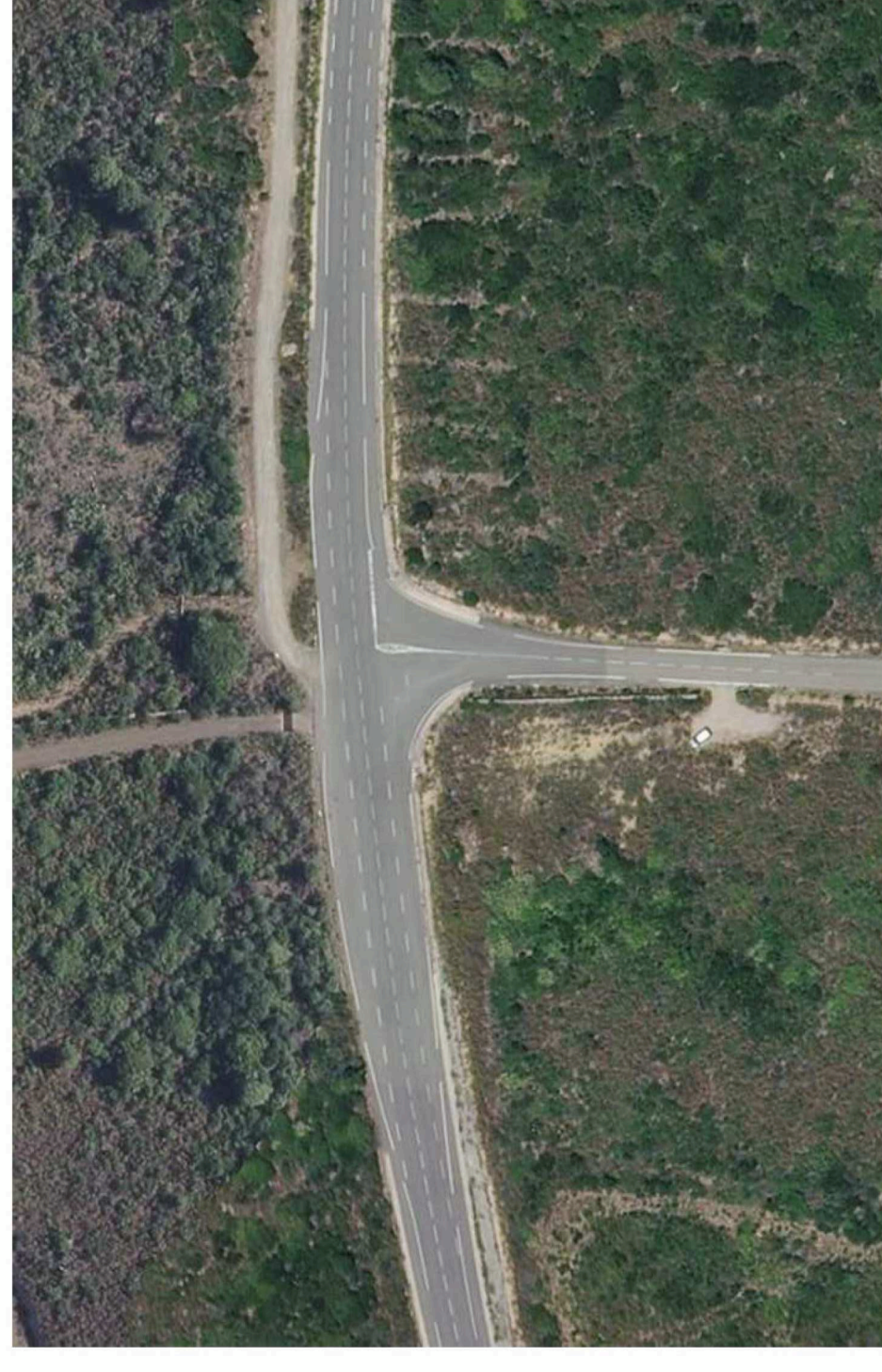




COLLECTIVITE DE CORSE
DIRECTION DES INVESTISSEMENTS ROUTIERS
CISMONTE

PROJET D'AMENAGEMENT D'UN TOURNE A GAUCHE
R130-KD208
COMMUNES D'URTACA ET DE LAMA



3-VUE EN PLAN DES TRAVAUX
ECHELLE 1/500

