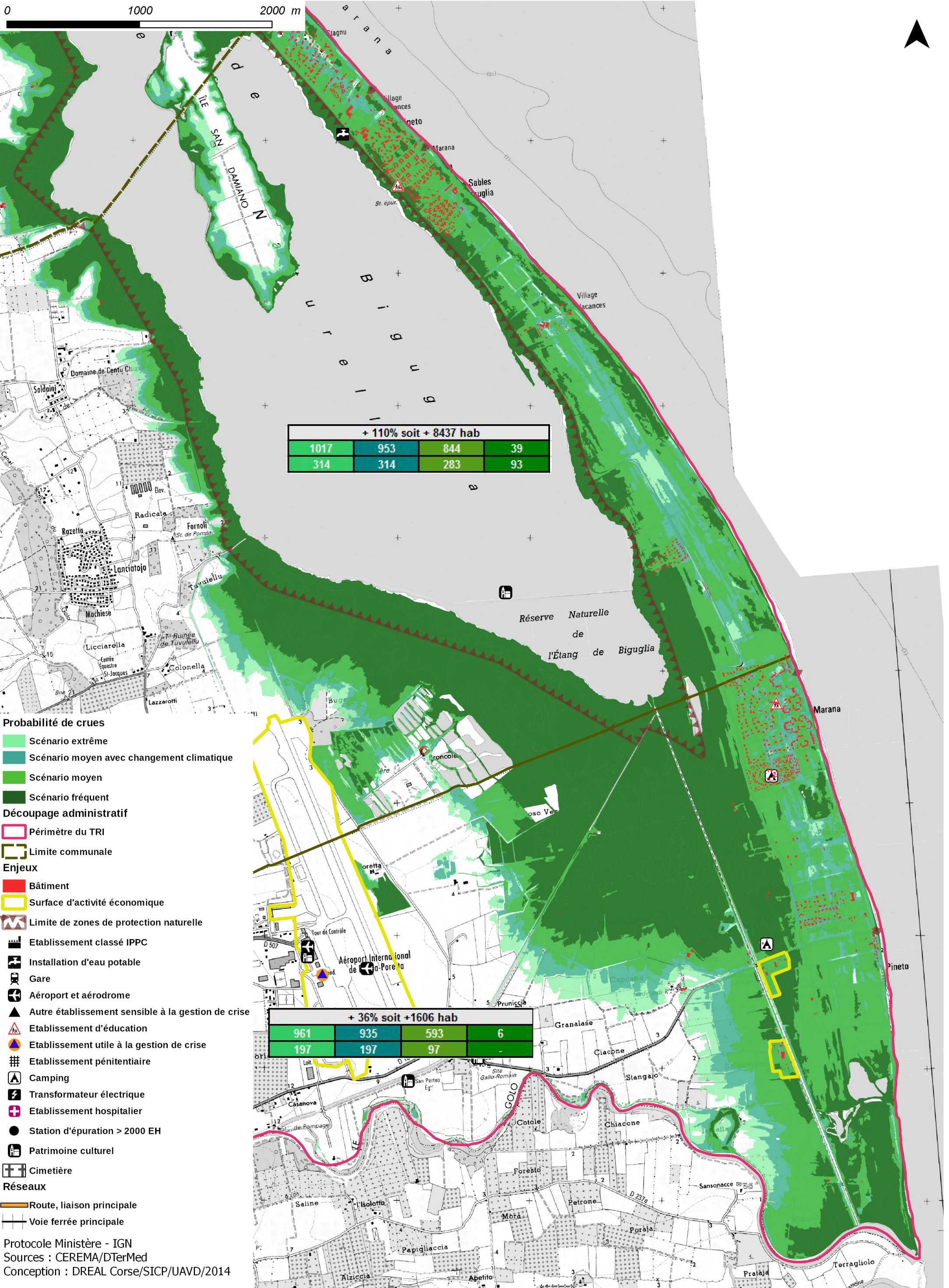


+ 110% soit + 8437 hab	
125	109
366	343

+ 36% soit + 1606 hab	
468	266
236	222

- Probabilité de crues
- Scénario extrême
 - Scénario moyen
- Découpage administratif
- Périmètre du TRI
 - Limite communale
- Enjeux
- Bâtiment
 - Surface d'activité économique
 - Limites de zone de protection naturelle
 - Installation d'eau potable
 - Gare
 - Aéroport et aérodrome
 - Autre établissement sensible à la gestion de crise
 - Etablissement d'éducation
 - Etablissement utile à la gestion de crise
 - Etablissement pénitentiaire
 - Camping
 - Transformateur électrique
 - Etablissement hospitalier
 - Etablissement classé IPPC
 - Station d'épuration (>2000EH)
 - Patrimoine culturel
 - Cimetière
- Réseaux
- Route, liaison principale
 - Voie ferrée principale

0 1000 2000 m



+ 110% soit + 8437 hab			
1017	953	844	39
314	314	283	93

+ 36% soit +1606 hab			
961	935	593	6
197	197	97	-

Probabilité de crues

- Scénario extrême
- Scénario moyen avec changement climatique
- Scénario moyen
- Scénario fréquent

Découpage administratif

- Périmètre du TRI
- Limite communale

Enjeux

- Bâtiment
- Surface d'activité économique
- Limite de zones de protection naturelle
- Etablissement classé IPPC
- Installation d'eau potable
- Gare
- Aéroport et aérodrome
- Autre établissement sensible à la gestion de crise
- Etablissement d'éducation
- Etablissement utile à la gestion de crise
- Etablissement pénitentiaire
- Camping
- Transformateur électrique
- Etablissement hospitalier
- Station d'épuration > 2000 EH
- Patrimoine culturel
- Cimetière

Réseaux

- Route, liaison principale
- Voie ferrée principale

Protocole Ministère - IGN

Sources : CEREMA/DTerMed

Conception : DREAL Corse/SICP/UAVD/2014