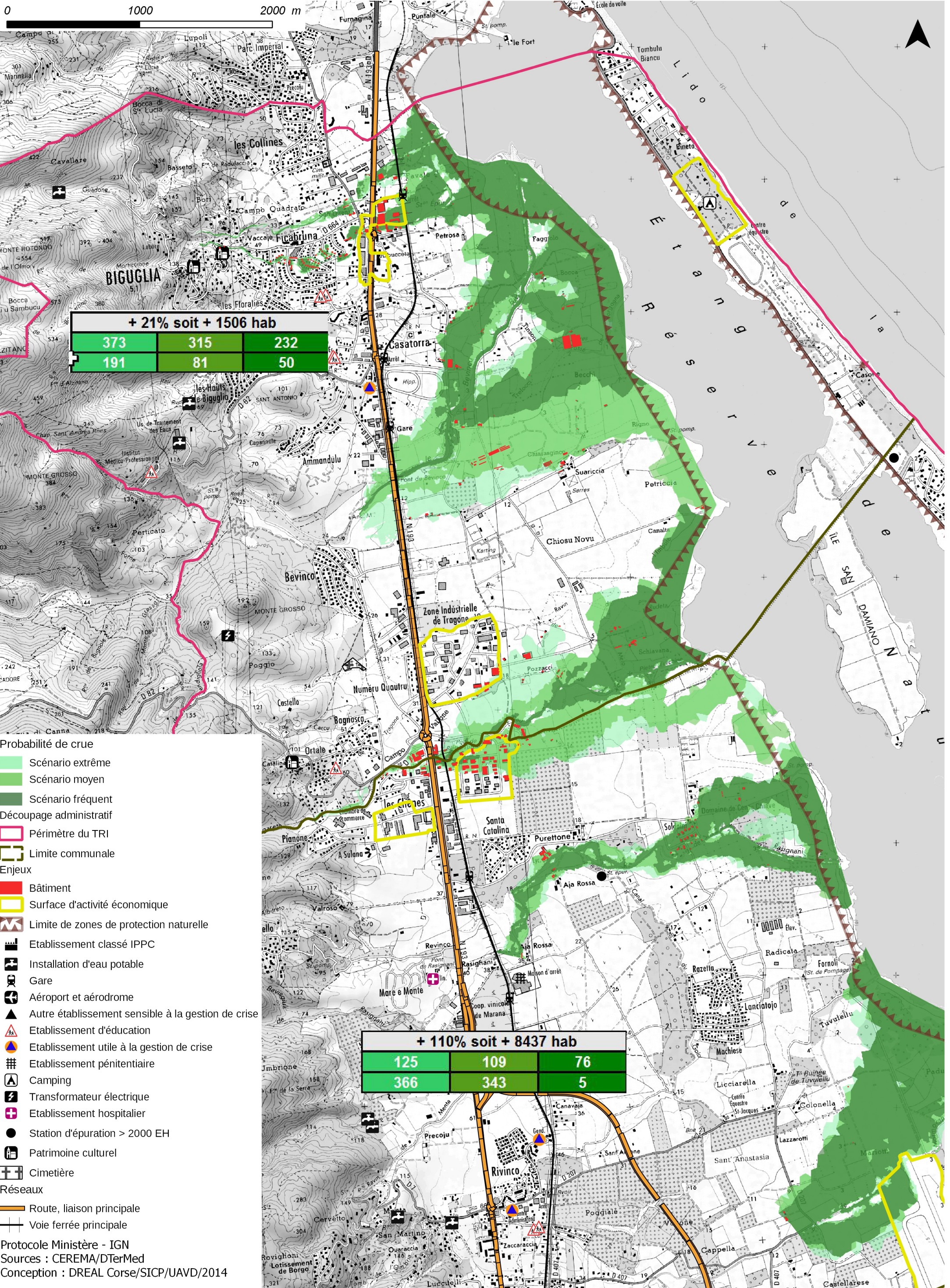
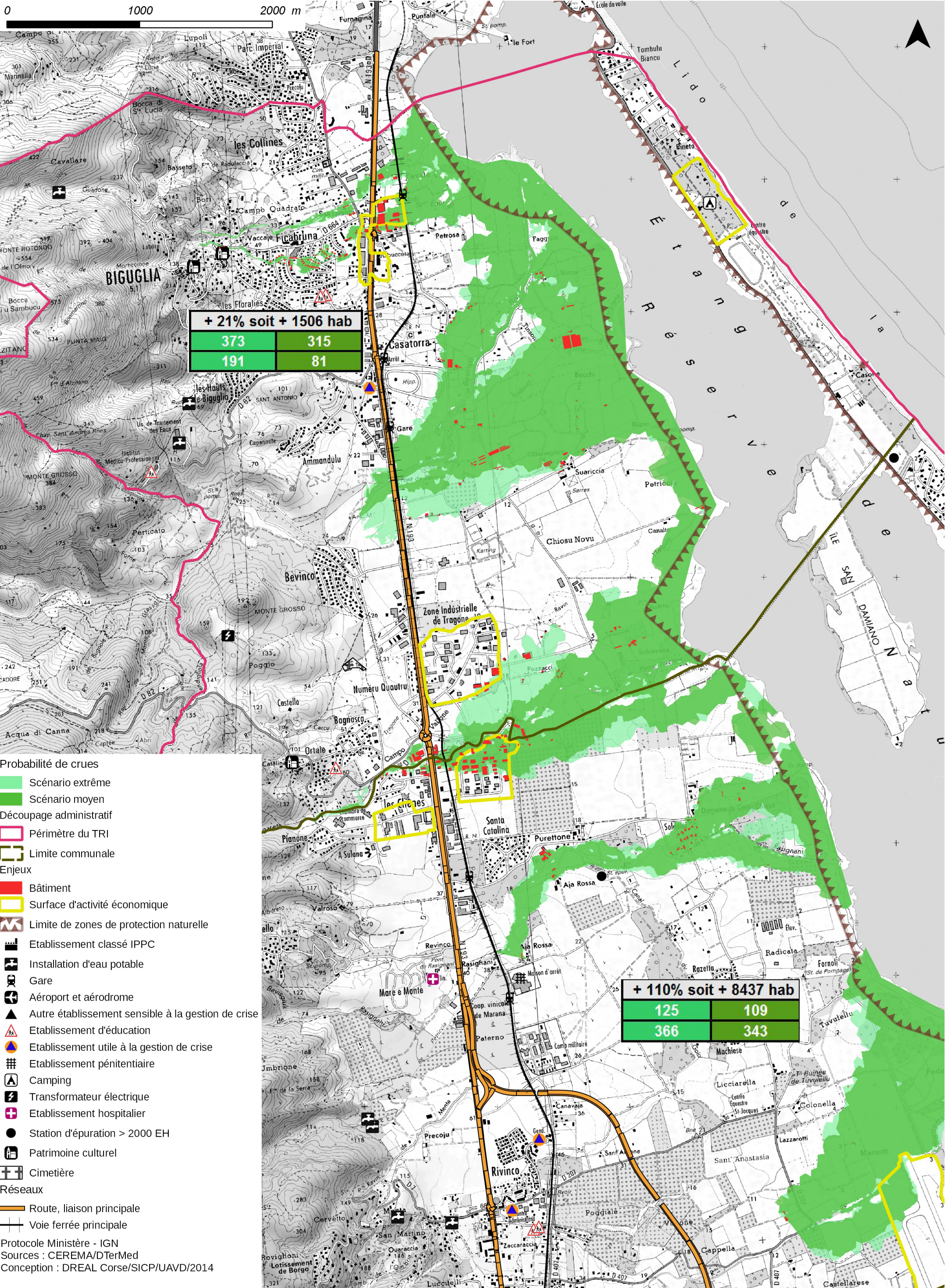


0 1000 2000 m



0 1000 2000 m

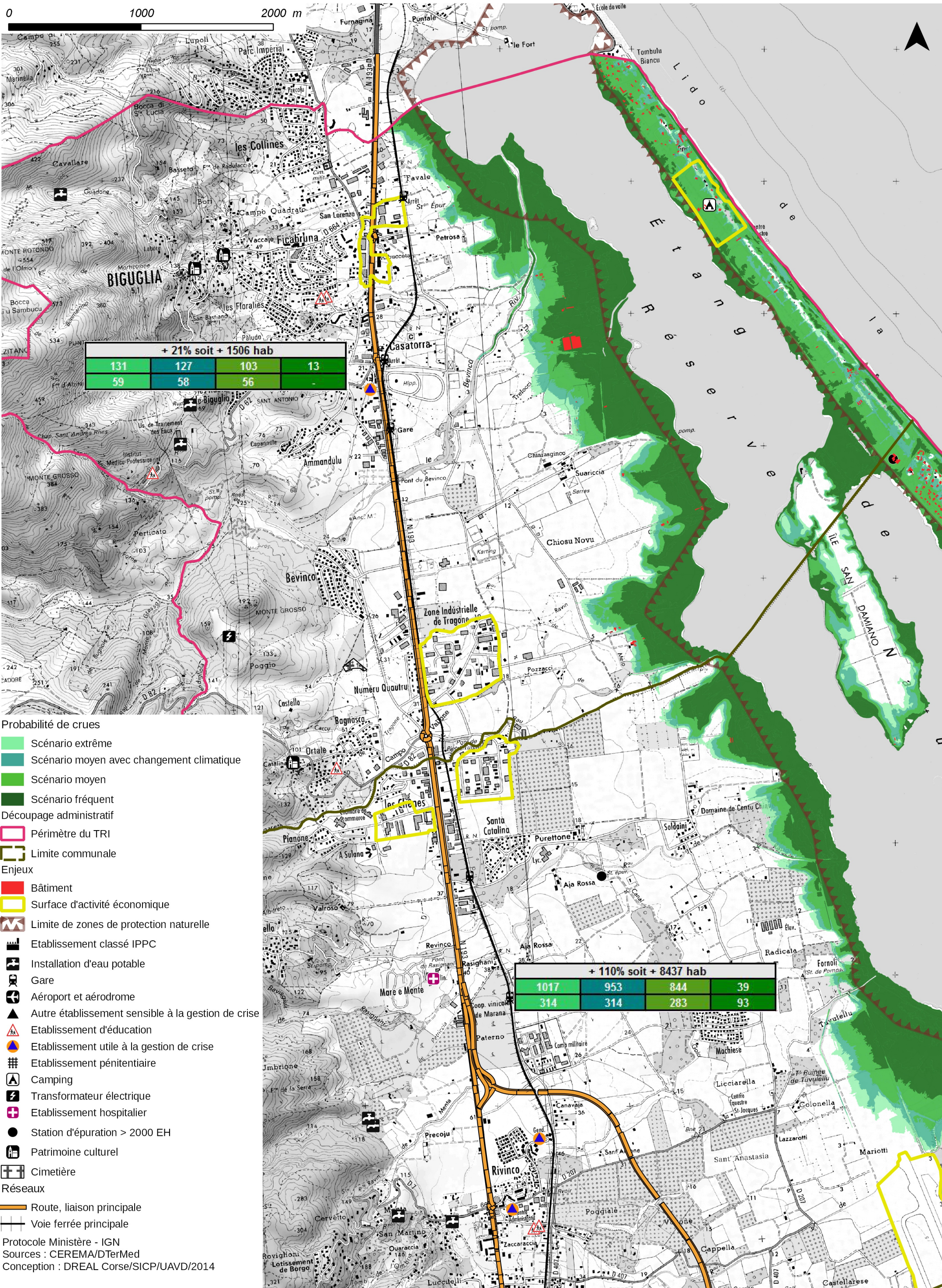


+ 21% soit + 1506 hab	
373	315
191	81

+ 110% soit + 8437 hab	
125	109
366	343

- Probabilité de crues
- Scénario extrême
 - Scénario moyen
- Découpage administratif
- Périmètre du TRI
 - Limite communale
- Enjeux
- Bâtiment
 - Surface d'activité économique
 - Limite de zones de protection naturelle
 - E Etablissement classé IPPC
 - I Installation d'eau potable
 - G Gare
 - A Aéroport et aérodrome
 - ▲ Autre établissement sensible à la gestion de crise
 - △ Etablissement d'éducation
 - Etablissement utile à la gestion de crise
 - # Etablissement pénitentiaire
 - C Camping
 - ⚡ Transformateur électrique
 - + Etablissement hospitalier
 - Station d'épuration > 2000 EH
 - M Patrimoine culturel
 - + Cimetière
- Réseaux
- Route, liaison principale
 - Voie ferrée principale
- Protocole Ministère - IGN
Sources : CEREMA/DTerMed
Conception : DREAL Corse/SICP/UAVD/2014

0 1000 2000 m



+ 21% soit + 1506 hab			
131	127	103	13
59	58	56	-

+ 110% soit + 8437 hab			
1017	953	844	39
314	314	283	93

- Probabilité de crues
- Scénario extrême
 - Scénario moyen avec changement climatique
 - Scénario moyen
 - Scénario fréquent
- Découpage administratif
- Périmètre du TRI
 - Limite communale
- Enjeux
- Bâtiment
 - Surface d'activité économique
 - Limite de zones de protection naturelle
 - E Etablissement classé IPPC
 - I Installation d'eau potable
 - G Gare
 - A Aéroport et aérodrome
 - ▲ Autre établissement sensible à la gestion de crise
 - ▲ Etablissement d'éducation
 - ▲ Etablissement utile à la gestion de crise
 - # Etablissement pénitentiaire
 - A Camping
 - ⚡ Transformateur électrique
 - + Etablissement hospitalier
 - Station d'épuration > 2000 EH
 - M Patrimoine culturel
 - + Cimetière
- Réseaux
- Route, liaison principale
 - Voie ferrée principale
- Protocole Ministère - IGN
Sources : CEREMA/DTerMed
Conception : DREAL Corse/SICP/UAVD/2014