

+ 38% soit + 1311 hab		
-	-	2
108	108	108

+ 3% soit + 1711 hab		
325	374	770
570	1659	1734

+ 12% soit + 650 hab		
68	105	128
162	1038	1616

Probabilité de crues

- Scénario extrême
- Scénario moyen
- Scénario fréquent

Découpage administratif

- Périmètre du TRI
- Limite communale

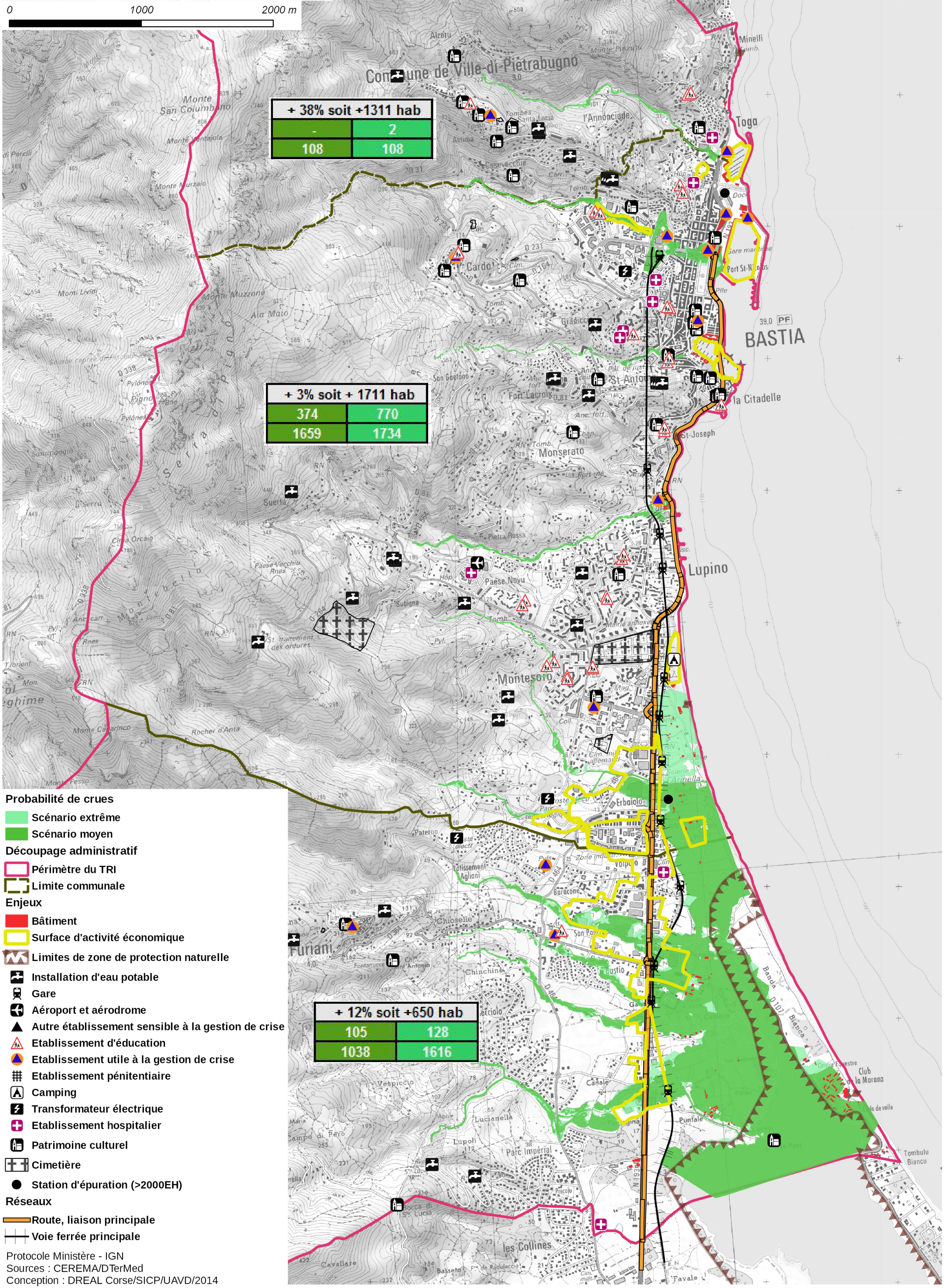
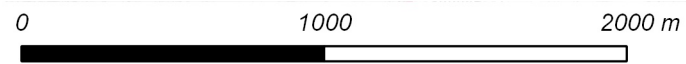
Enjeux

- Bâtiment
- Surface d'activité économique
- Limites de zone de protection naturelle
- Installation d'eau potable
- Gare
- Aéroport et aérodrome
- Autre établissement sensible à la gestion de crise
- Etablissement d'éducation
- Etablissement utile à la gestion de crise
- Etablissement pénitencier
- Camping
- Transformateur électrique
- Etablissement hospitalier
- Patrimoine culturel
- Cimetière
- Station d'épuration (>2000EH)

Réseaux

- Route, liaison principale
- Voie ferrée principale

Protocole Ministère - IGN
Sources : CEREMA/DTerMed
Conception : DREAL Corse/SICP/UAVD/2014



+ 38% soit +1311 hab	
-	2
108	108

+ 3% soit + 1711 hab	
374	770
1659	1734

+ 12% soit +650 hab	
105	128
1038	1616

Probabilité de crues

- Scénario extrême
- Scénario moyen

Découpage administratif

- Périmètre du TRI
- Limite communale

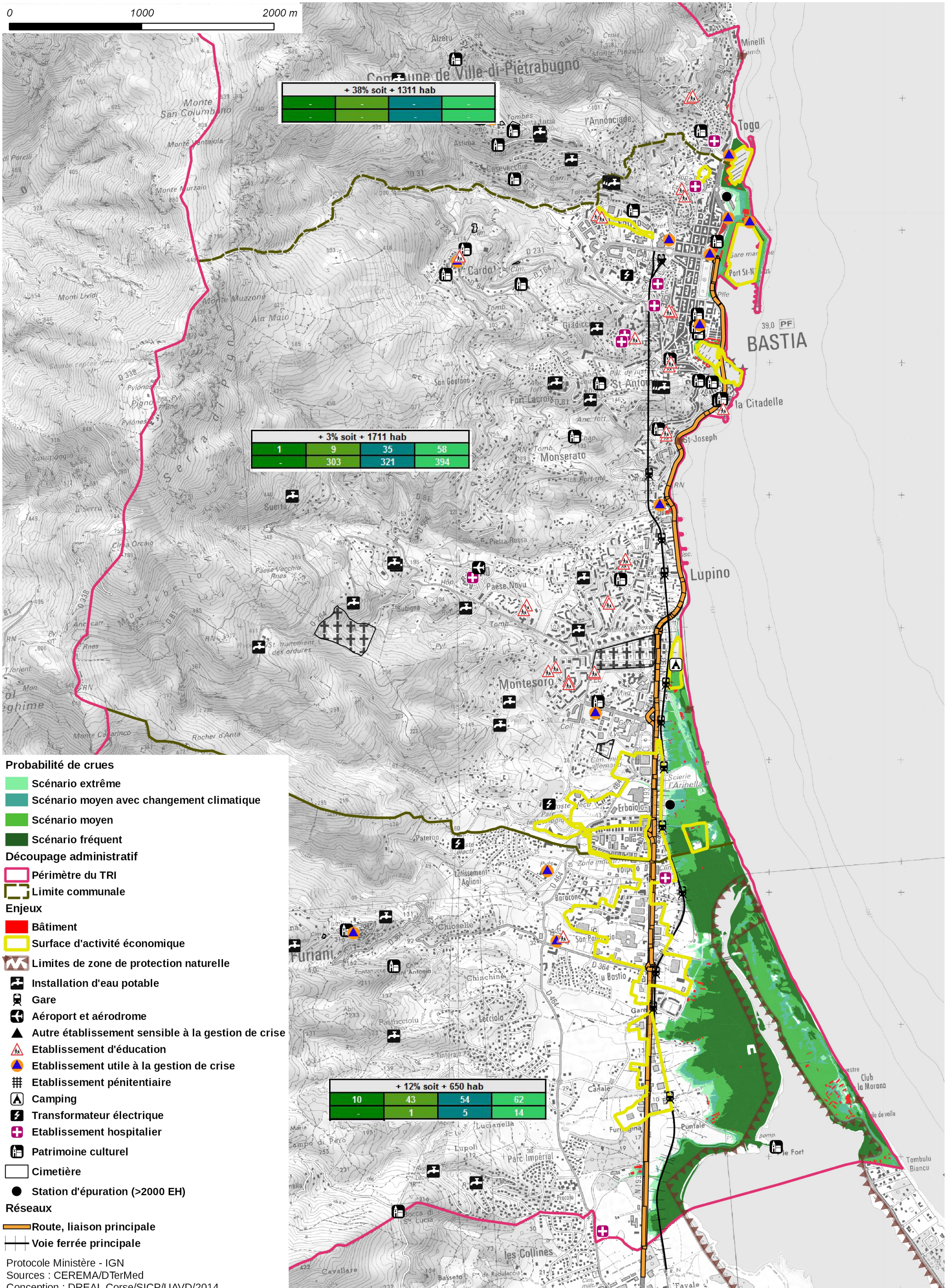
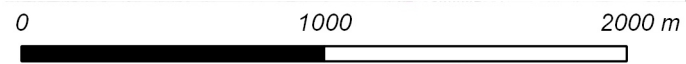
Enjeux

- Bâtiment
- Surface d'activité économique
- Limites de zone de protection naturelle
- Installation d'eau potable
- Gare
- Aéroport et aérodrome
- Autre établissement sensible à la gestion de crise
- Etablissement d'éducation
- Etablissement utile à la gestion de crise
- Etablissement pénitencier
- Camping
- Transformateur électrique
- Etablissement hospitalier
- Patrimoine culturel
- Cimetière
- Station d'épuration (>2000EH)

Réseaux

- Route, liaison principale
- Voie ferrée principale

Protocole Ministère - IGN
Sources : CEREMA/DTerMed
Conception : DREAL Corse/SICP/UAVD/2014



+ 38% soit + 1311 hab			

+ 3% soit + 1711 hab			
1	9	35	58
-	303	321	394

+ 12% soit + 650 hab			
10	43	54	62
-	1	5	14

Probabilité de crues

- Scénario extrême
- Scénario moyen avec changement climatique
- Scénario moyen
- Scénario fréquent

Découpage administratif

- Périmètre du TRI
- Limite communale

Enjeux

- Bâtiment
- Surface d'activité économique
- Limites de zone de protection naturelle
- + Installation d'eau potable
- G Gare
- A Aéroport et aérodrome
- ▲ Autre établissement sensible à la gestion de crise
- △ Etablissement d'éducation
- ▲ Etablissement utile à la gestion de crise
- # Etablissement pénitencier
- ▲ Camping
- ⚡ Transformateur électrique
- + Etablissement hospitalier
- f Patrimoine culturel
- Cimetière
- Station d'épuration (>2000 EH)

Réseaux

- Route, liaison principale
- Voie ferrée principale

Protocole Ministère - IGN
Sources : CEREMA/DTerMed
Conception : DREAL Corse/SICP/UAVD/2014