

Annexe 2-3: Plan de situation au 1/25 000

Département :  
**HAUTE CORSE**

Commune :  
**SANTA MARIA POGGIO**

Section : C  
Feuille : 000 C 03

Échelle d'origine : 1/2000  
**Échelle d'édition : 1/2500**

Date d'édition : **26/04/2022**  
(fuseau horaire de Paris)

Coordonnées en projection : RGF93CC42  
©2017 Ministère de l'Action et des  
Comptes publics

DIRECTION GÉNÉRALE DES FINANCES PUBLIQUES

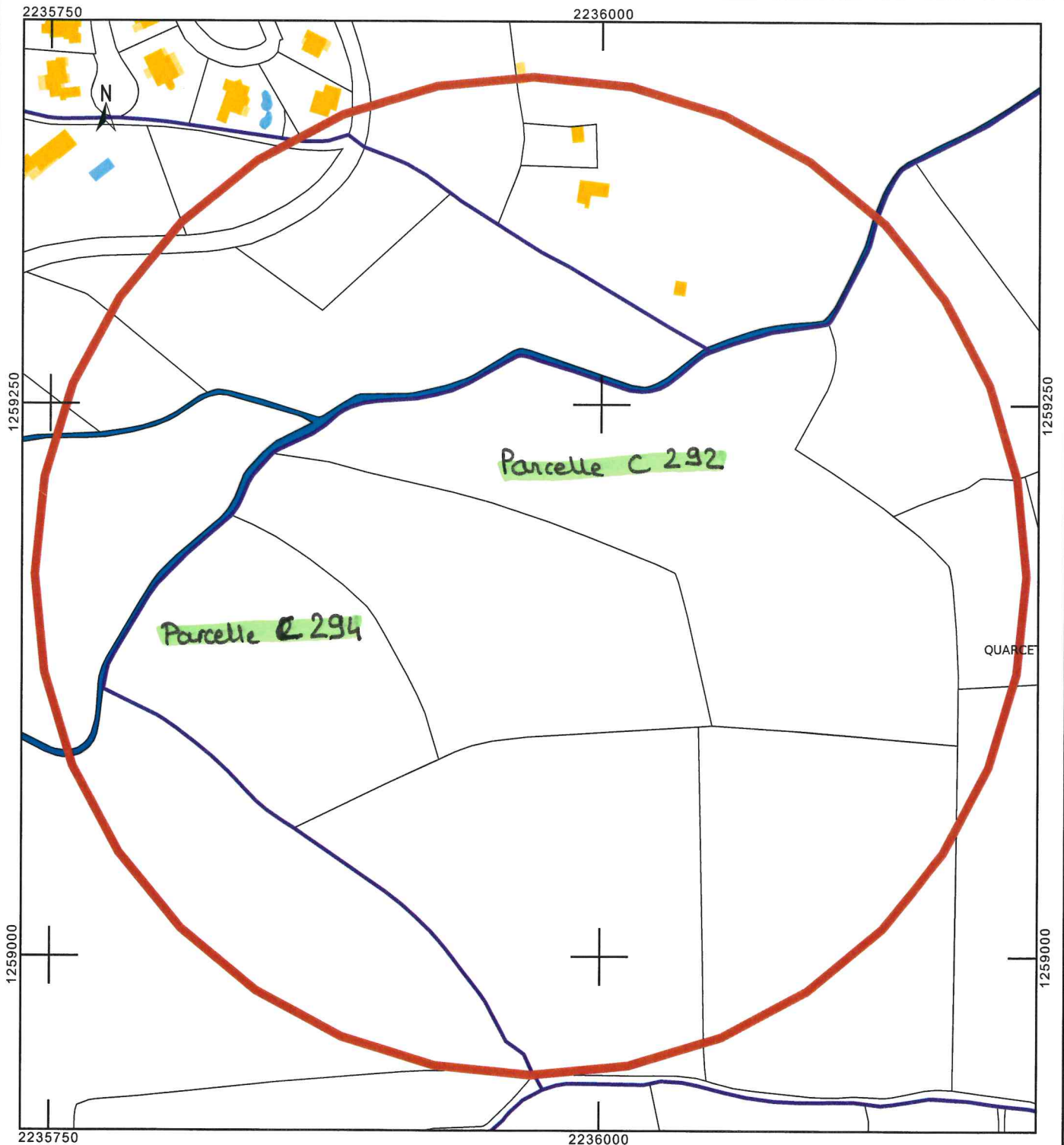
-----  
PLAN DE SITUATION  
-----

Annexe 2b : plan de  
situation au 1/2500 .

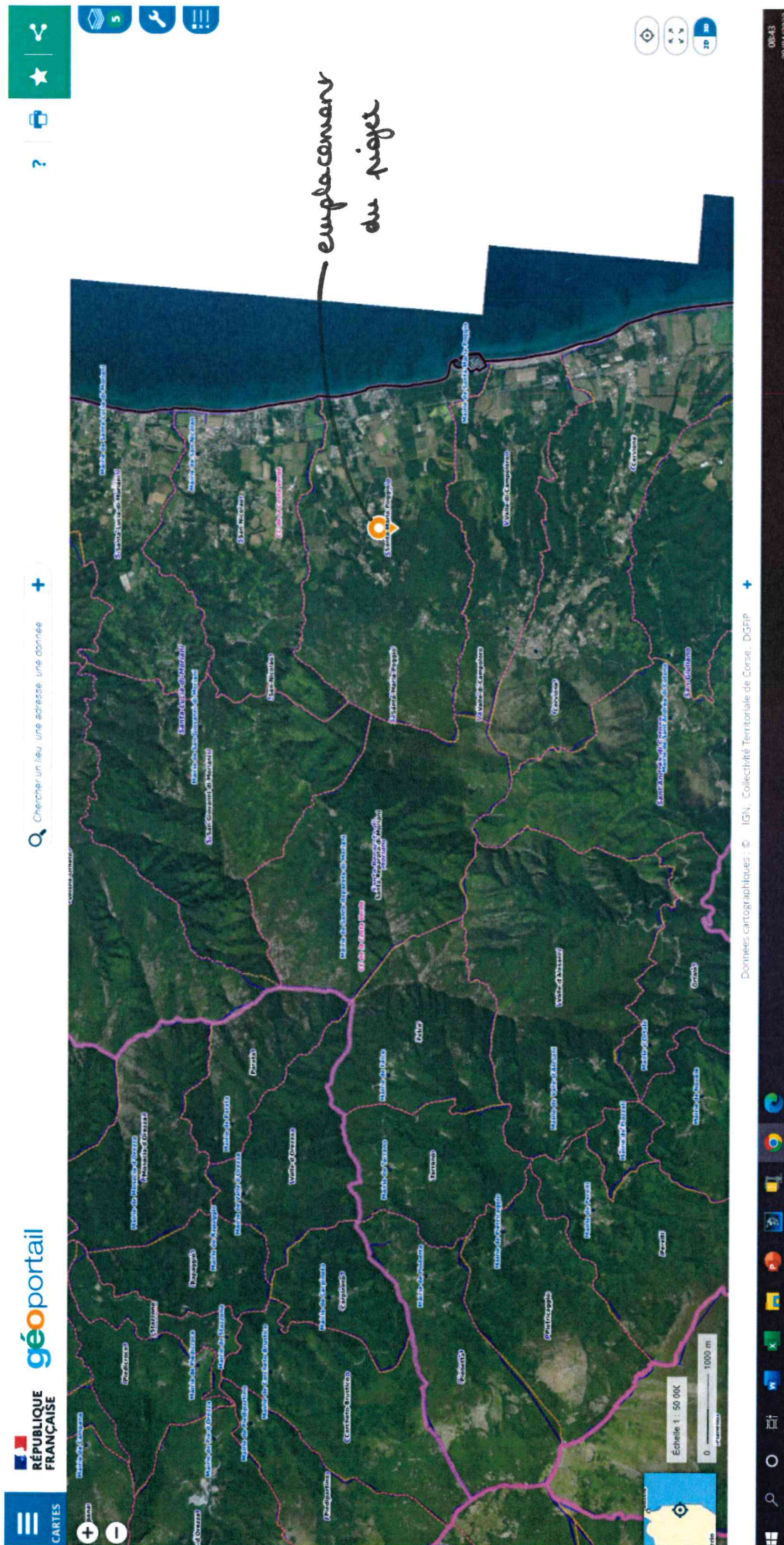
Le plan visualisé sur cet extrait est géré  
par le centre des impôts foncier suivant :  
BASTIA  
1 RUE DES HORIZONS BLEUS  
QUARTIER RECIPELLO 20402  
20402 BASTIA  
tél. 04 95 32 94 52 -fax 04 95 32 93 94  
cdif.bastia@dgfip.finances.gouv.fr

Cet extrait de plan vous est délivré par :

cadastre.gouv.fr



# Annexe 3a: Vue aérienne pour la localisation du projet dans le paysage lointain



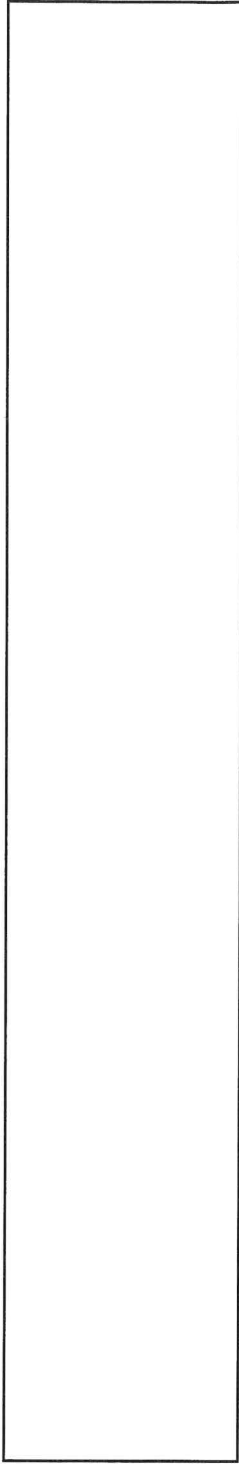
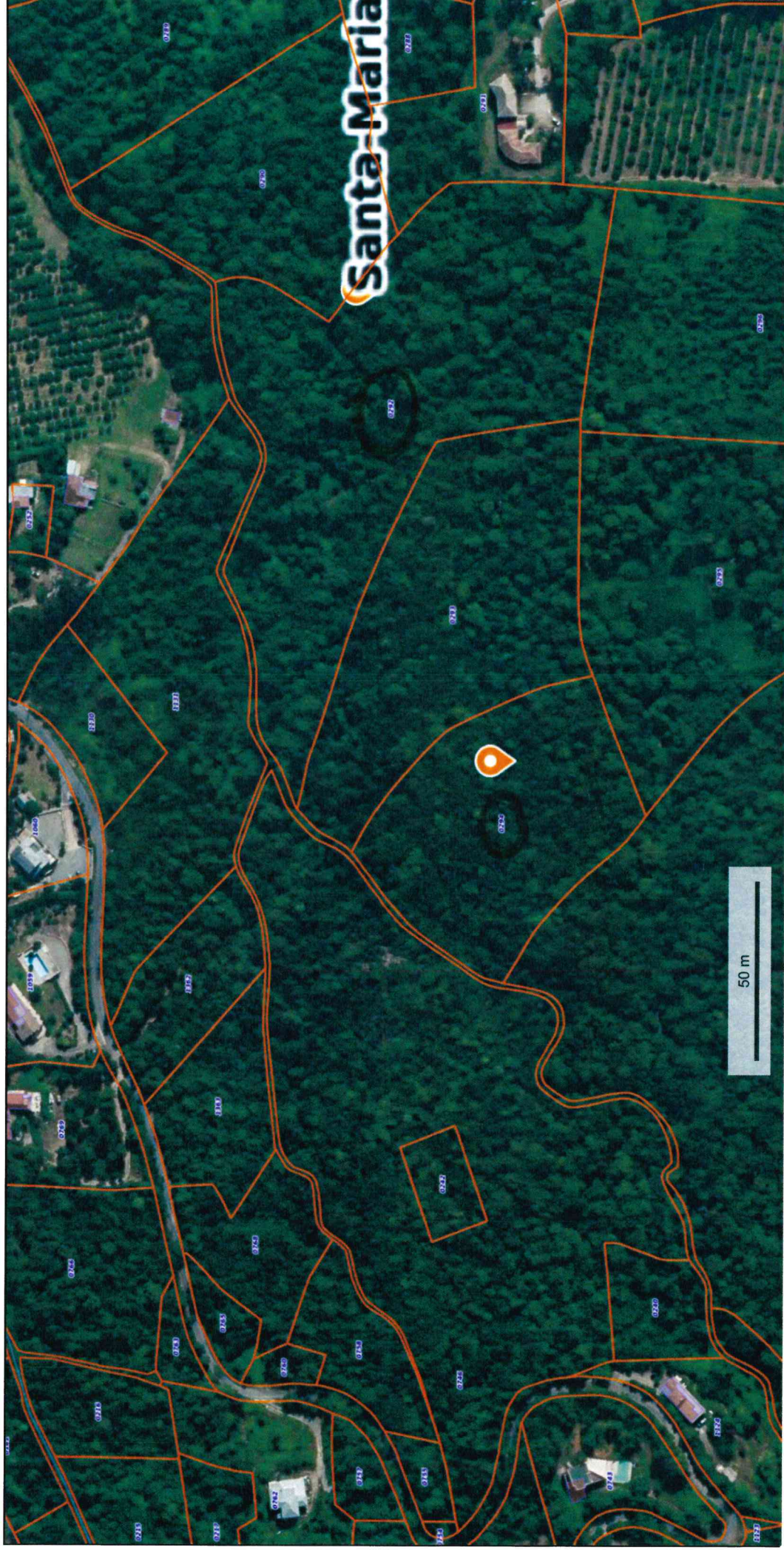
# Annexe 3 b : vue aérienne à 1/3000 et plan cadastral



© IGN 2022 - [www.geoportail.gouv.fr/mentions-legales](http://www.geoportail.gouv.fr/mentions-legales)

Longitude : 9° 30' 44" E  
Latitude : 42° 20' 57" N

Annexe 3c : vue aérienne à 1/1550 et plan cadastral



Annexe 3 d : vue aérienne à 1/3000



Annexe 3e : Vue aérienne de près à 1/1000 et plan cadastral.

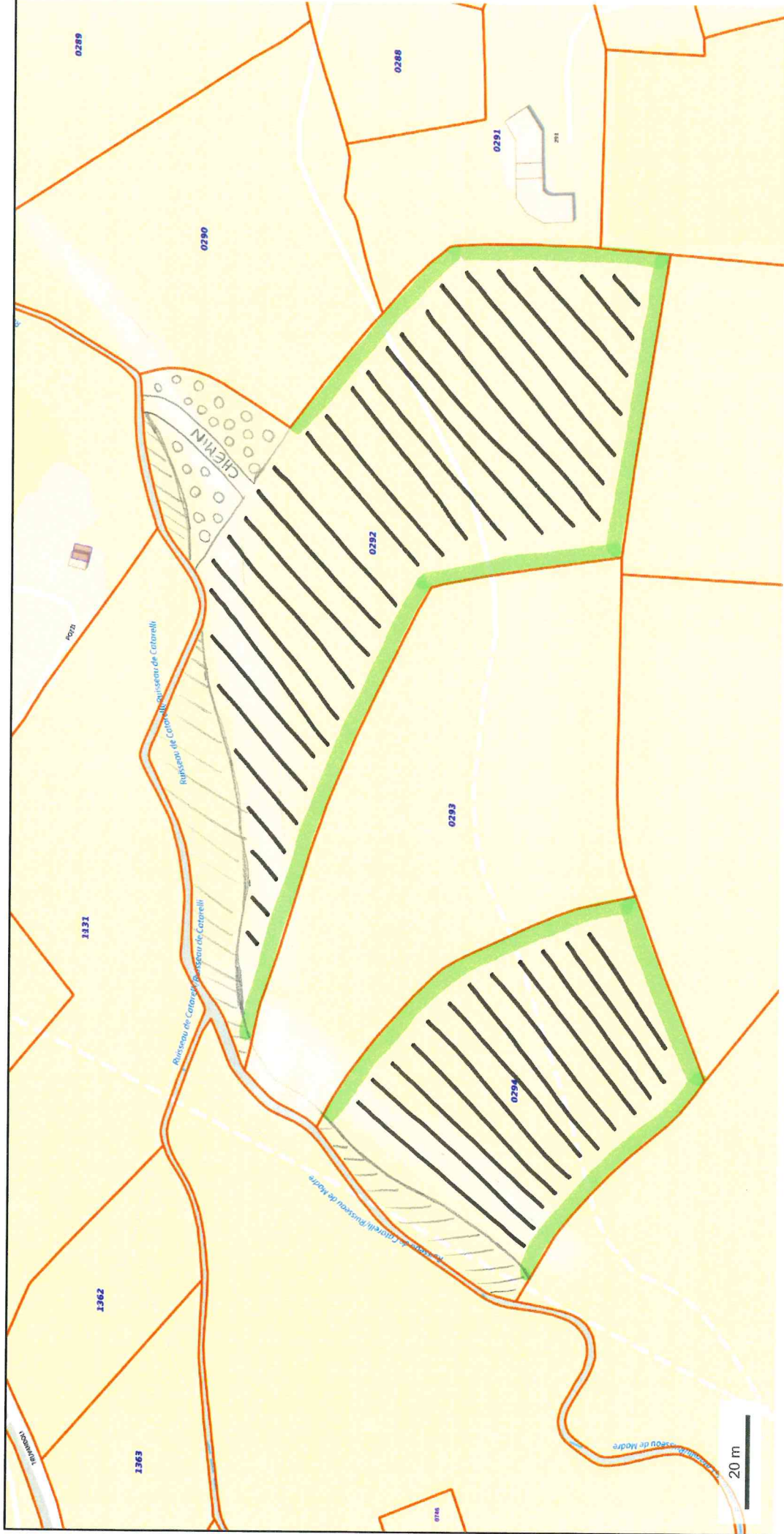


Parcelles du projet : 0292 et 0294.

© IGN 2022 - [www.geoportail.gouv.fr/mentions-legales](http://www.geoportail.gouv.fr/mentions-legales)

Longitude : 9° 30' 43" E  
Latitude : 42° 20' 58" N

## 8.4 Annexes obligatoires = annexe 4.



© IGN 2022 - [www.geoportail.gouv.fr/mentions-legales](http://www.geoportail.gouv.fr/mentions-legales)

Longitude : 9° 30' 44" E  
Latitude : 42° 20' 58" N

<https://www.geoportail.gouv.fr/carte>

bande tempon non défichée

zone non défichée (hors bande largeur)

haie périmétrale (largeur 4 m)

futurs saufs de plantation



# 8.1 Annexes délégataires = annexe 5a (photo aérienne).

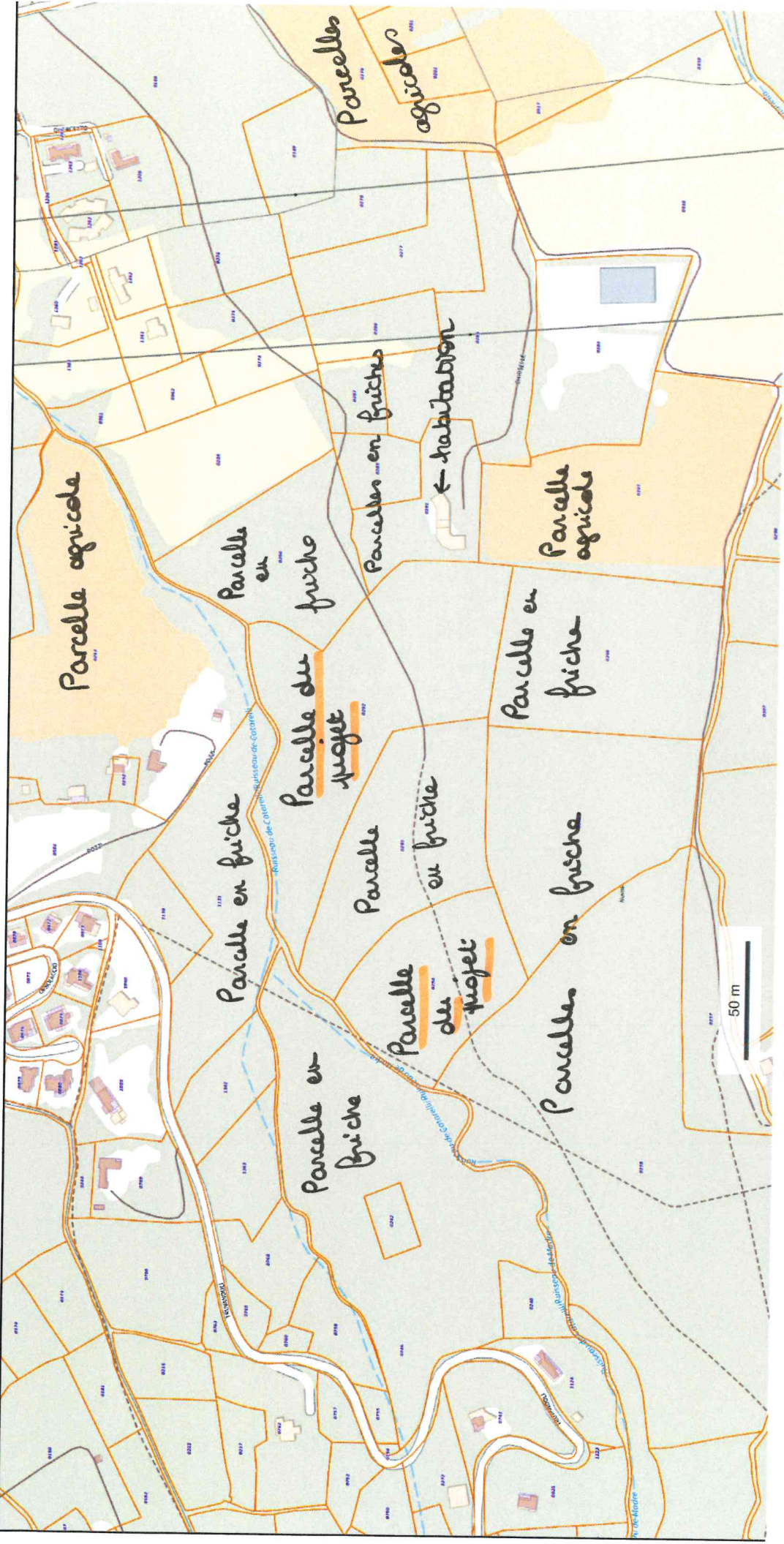


© IGN 2022 - [www.geoportail.gouv.fr/mentions-legales](http://www.geoportail.gouv.fr/mentions-legales)

Longitude : 9° 30' 46" E  
Latitude : 42° 20' 58" N

Parcelles cadastrales du projet C 292 et C 294.

# 8.1 Annexes obligatoires = annexe 5 b (plan cadastre et plan IGN)



© IGN 2022 - [www.geoportail.gouv.fr/mentions-legales](http://www.geoportail.gouv.fr/mentions-legales)

Longitude : 9° 30' 48" E  
Latitude : 42° 20' 57" N

<https://www.geoportail.gouv.fr/carte>