



**PC 6**

**INSERTION**

Date : 29/05/19

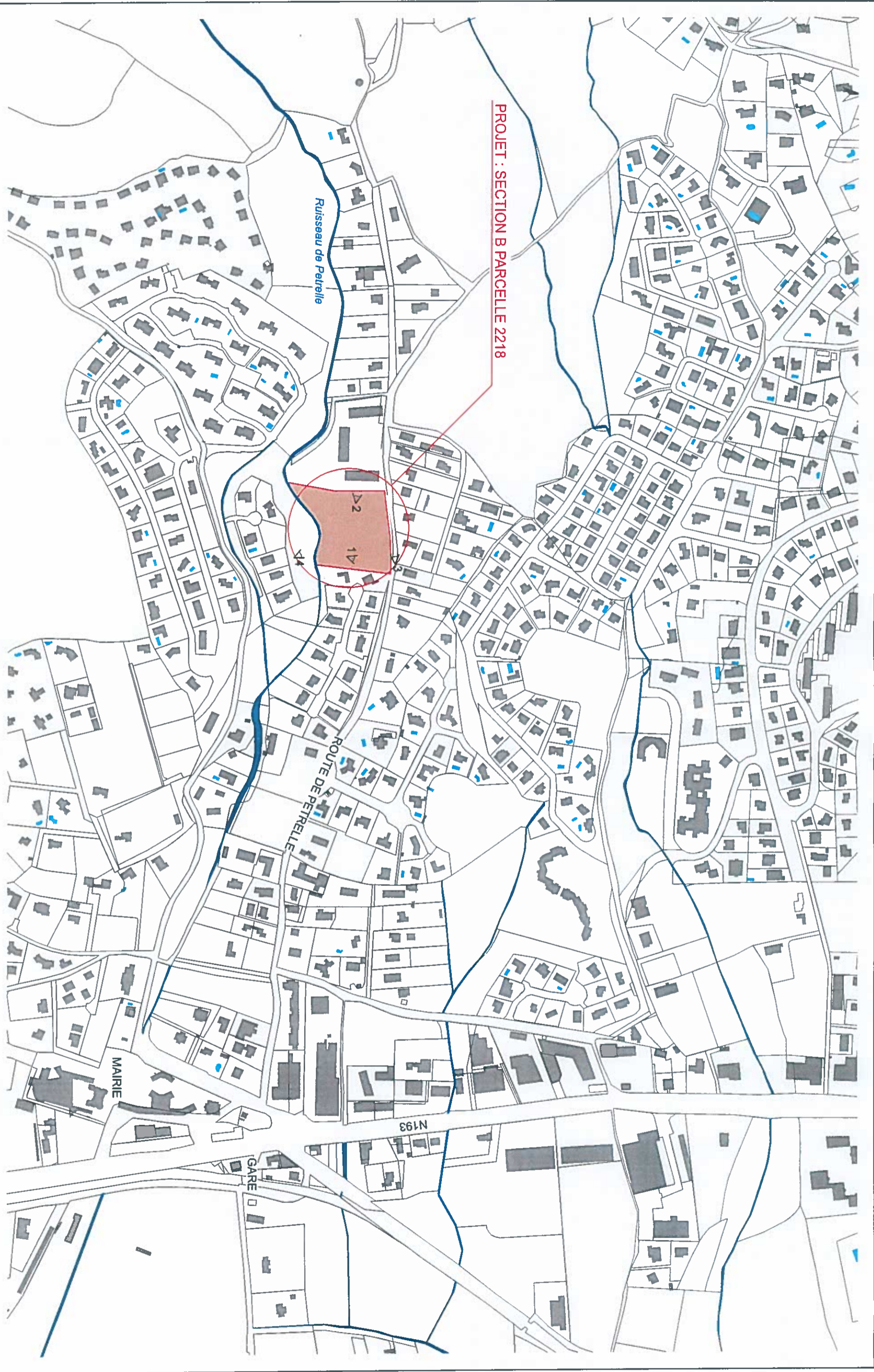
Echelle :

Opération :  
Réalisation d'un  
ensemble immobilier

Maître d'ouvrage :  
SCCV U PONTE  
ZI n°4 20620 Biguglia

Alexandra Cau-Grimaldi  
Architecte D.P.L.G.  
14 chemin du centre Pietranera  
20 200 San Martino di Lota





PROJET : SECTION B PARCELLE 2218

Ruisseau de Petrelle

ROUTE DE PETRELLE

N193

GARE

MAIRIE

2  
1V

PC 1

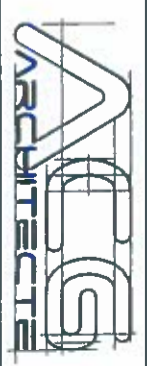
PLAN DE SITUATION

Date : 29/05/19  
Echelle : 1:4000

Opération :  
Réalisation d'un  
ensemble immobilier

Maître d'ouvrage :  
SCCV U PONTE  
ZI n°4 20620 Biuguglia

Alexandra Cau-Grimaldi  
Architecte D.P.L.G.  
14 chemin du centre Pietranera  
20 200 San Martino di Lota





PC 2B

PLAN MASSE

Date : 29/05/19

Echelle : 1:500

Opération :  
Réalisation d'un  
ensemble immobilier

Maître d'ouvrage :  
SCCV U PONTE  
ZI n°4 20620 Biguglia

Alexandra Cau-Grimaldi  
Architecte D.P.L.G.  
14 chemin du centre Pietranera  
20 200 San Martino di Lota

