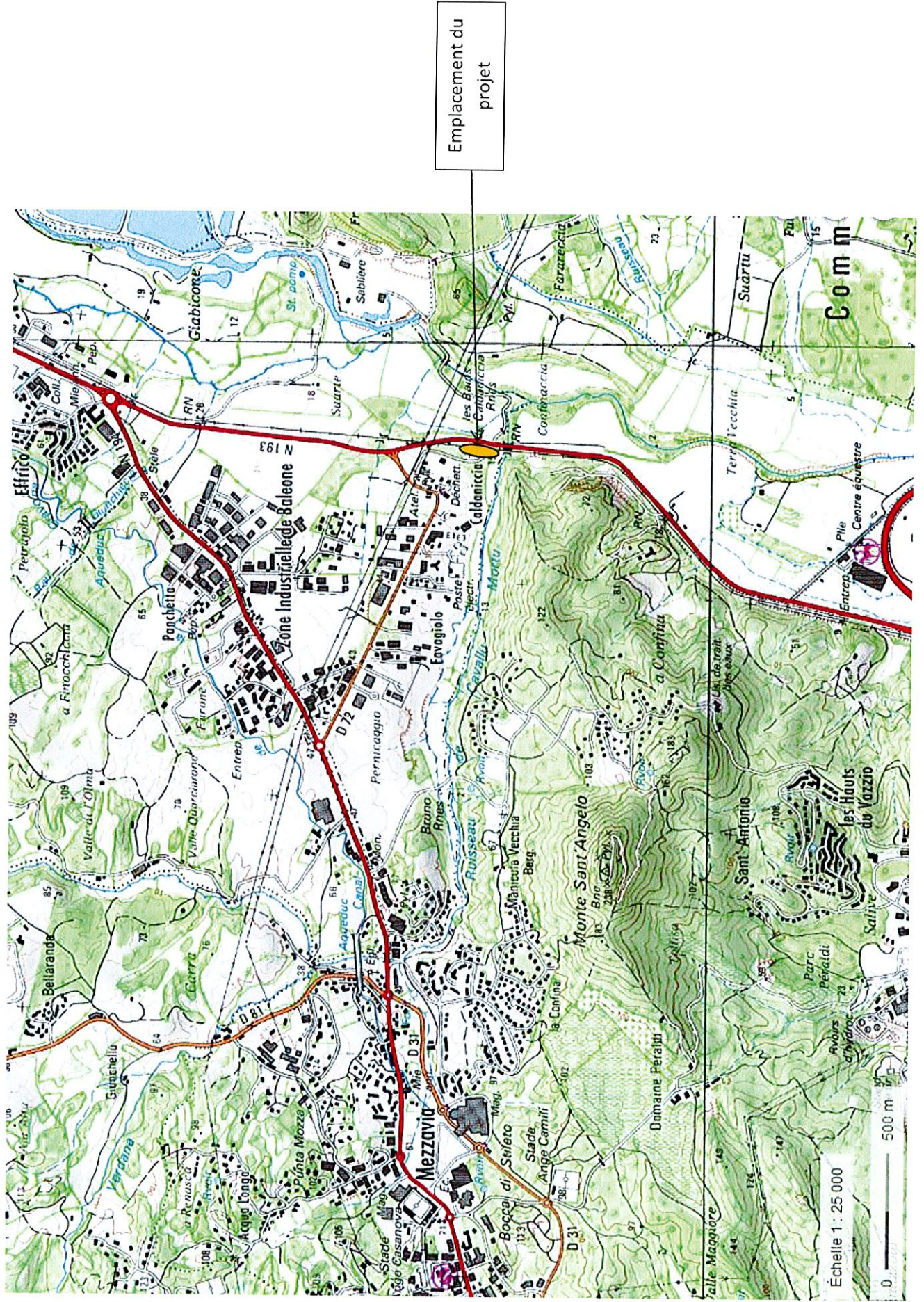
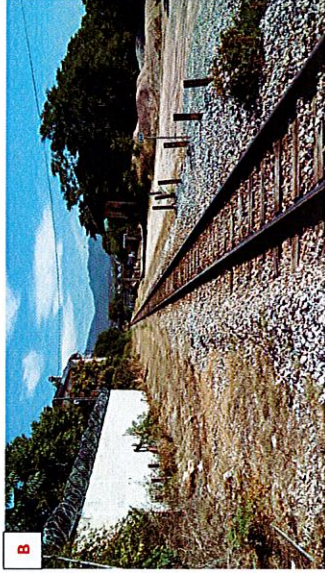


# Annexe 2 : Plan de situation (échelle 1 : 25 000)



# Annexe 3 : Environnement proche et lointain

Direction Nord du projet



Direction Sud du projet

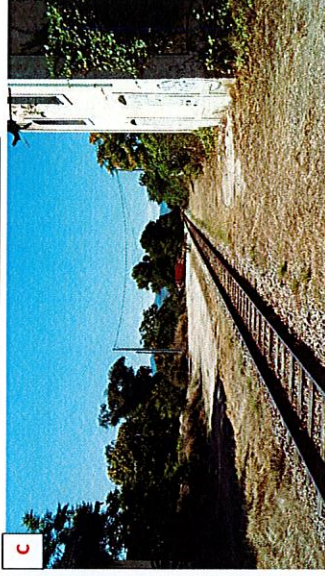
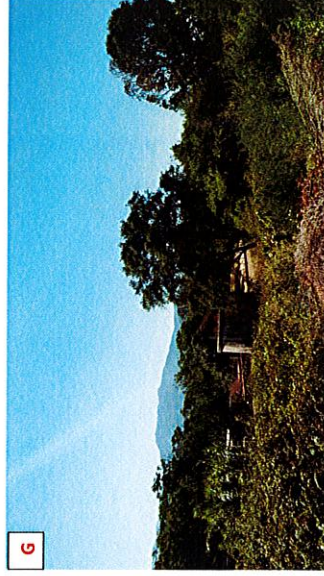
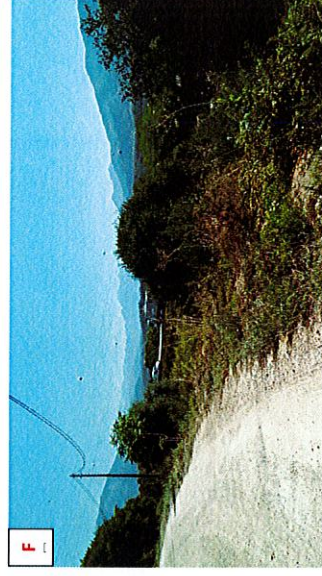
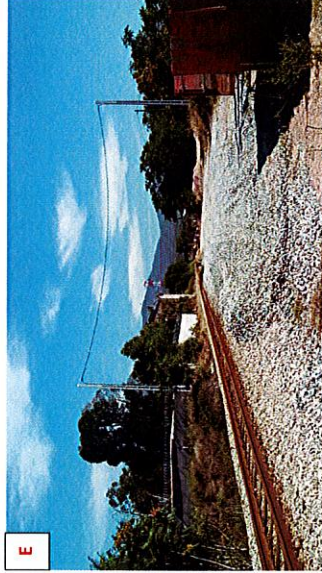


Photo datant du  
18 juillet 2017

Environnement proche et lointain

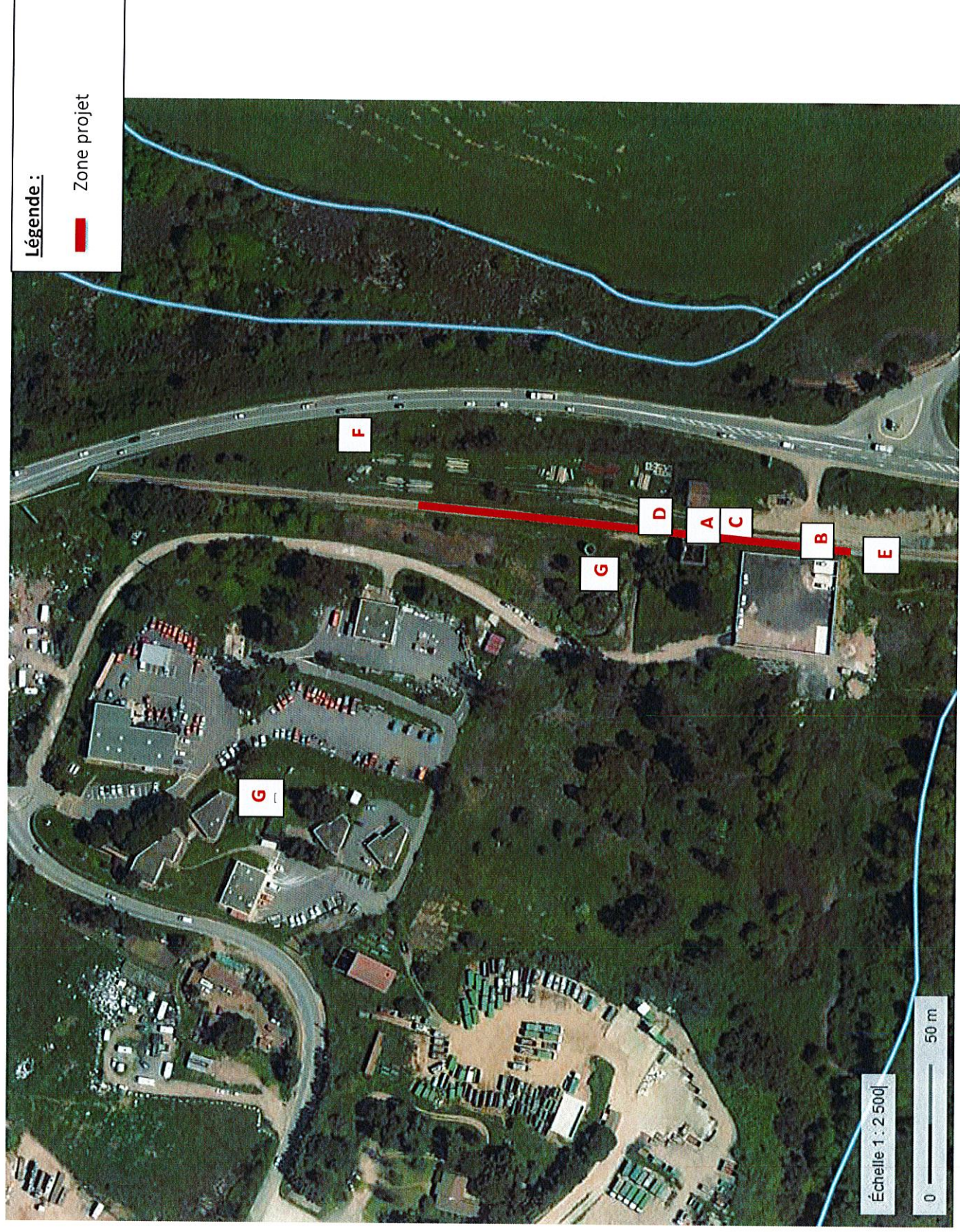


\* Localisation des photographies dans l'annexe 5

## Annexe 4 : Plan Projet

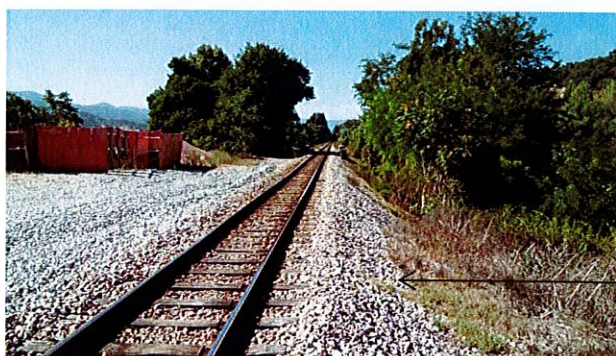
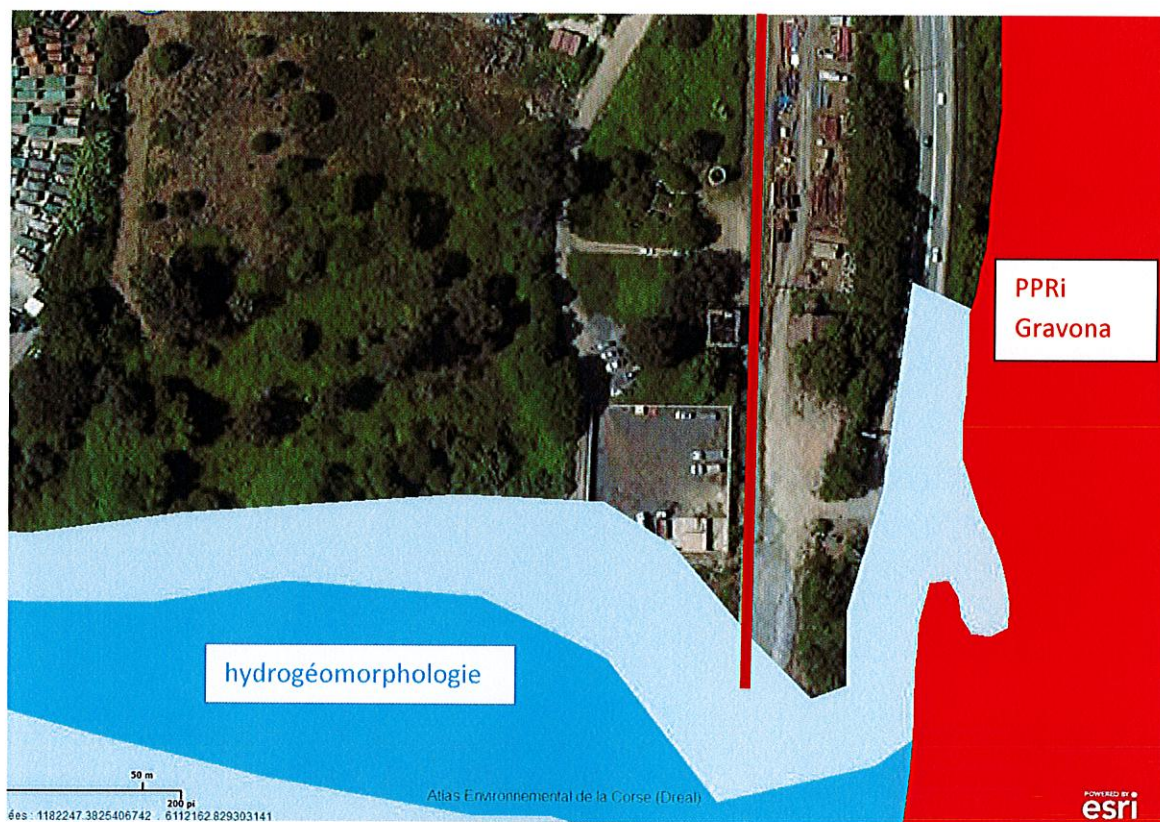
---

## Annexe 5 : Localisation du projet et de ses abords (1 : 2 500)

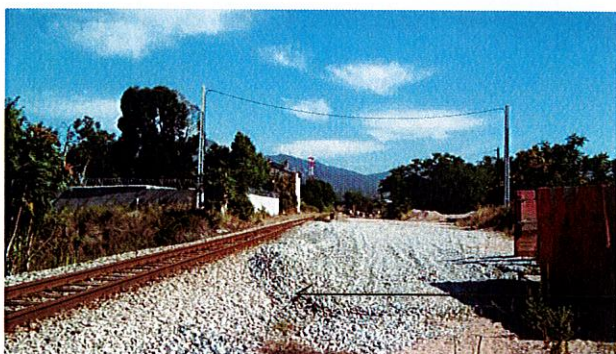




# Annexe 7 : Emprise de la zone inondable



Voie ferrée en remblai



Voie ferrée en remblai

## Annexe 8 : Accès à la gare et projet de PEM

- Accès prévu dans le cadre du projet de la pénétrante (1 plan – variante a)
  - Passage de la route bidirectionnelle gabarit réduit sous viaduc Cavallu Mortu
- Création d'un PEM avec présence de la pénétrante (2 plans – variante b et c)
  - Variante b : accès VL et bus CAPA par la RD72 avec création d'un pont double sens et accès car par la RT20
  - Variante c : accès VL et bus CAPA par demi échangeur raccordé au giratoire et accès car par la RT20
- Création d'un PEM sans présence de la pénétrante (1 plan – variante d)
  - Variante d : création d'une route bidirectionnelle provisoire et durable par le giratoire de la Caldaniccia