



**CABINET BIASOTTO**

Geomètre Topographe

Agréé établissement documents d'arpentage  
SAS au capital de 1000 euros - R.C.S BASTIA 814 706 285  
17 Chemin de PORRAJA - 20200 SAN MARTINO DI LOTA  
Tel : 07 82 58 39 78 / Mail : [contact@cab.net.biasotto.fr](mailto:contact@cab.net.biasotto.fr)

Mesures Topographiques-Documents d'Arpentage-Etudes Foncières-Copropriétés

Commune de BRANDO

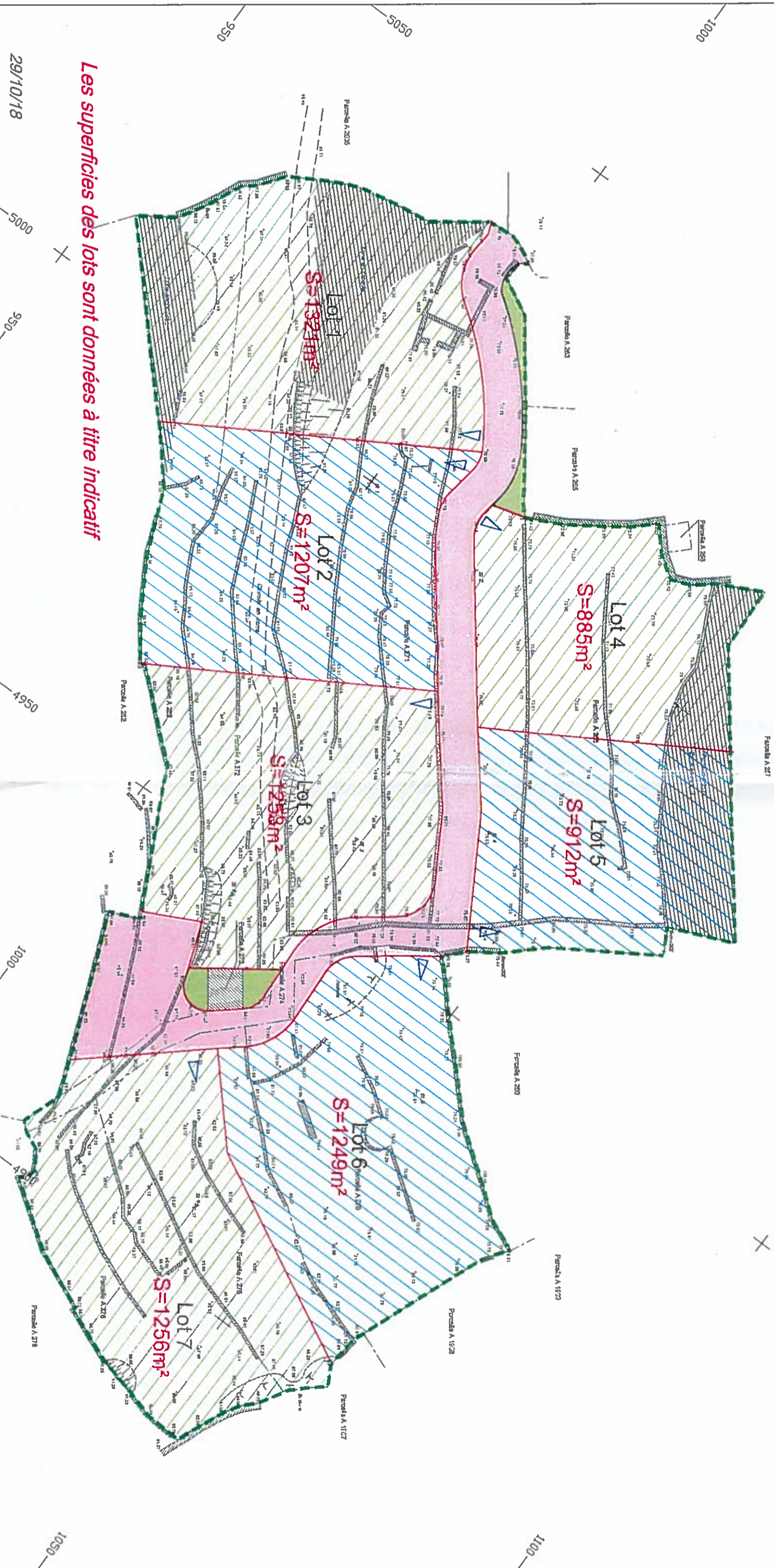
Parcelles Section A n° 267-268-270 à 273-276-283

**Avant Projet Sommaire\_1**

Echelle 1/500



Application Plan Cadastre  
Les Limites cadastrales sont données à titre indicatif  
elles ne seront définitives qu'après bornage contradictoire  
La planimétrie et l'altimétrie sont calculées  
dans un système local



Les superficies des lots sont données à titre indicatif

29/10/18