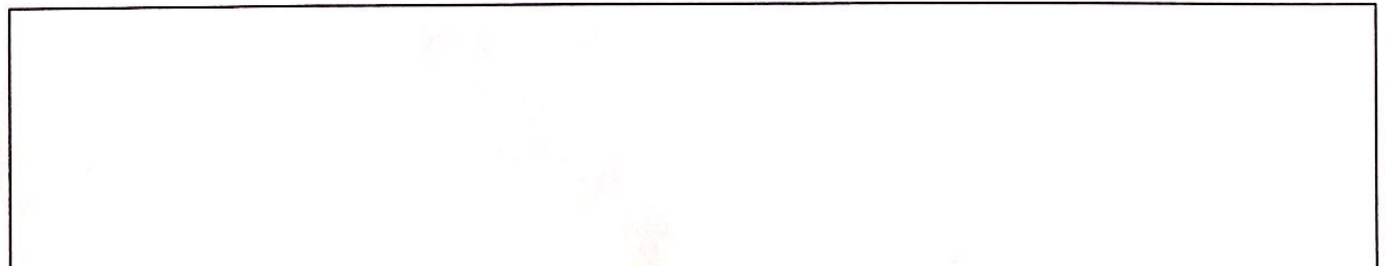


© IGN 2019 - [www.geoportail.gouv.fr/mentions-legales](http://www.geoportail.gouv.fr/mentions-legales)

Longitude : 9° 29' 40" E  
 Latitude : 42° 19' 23" N



# Services d'Utilité Publique et Informations Utiles de Haute-Corse

Conditions d'utilisation

Chassez une feuille  
Zones habitées

**Situation**



**Rechercher**

**Localisation parcelaire**

CORSE  
HAUTE-CORSE  
CERVIONE  
CHASSEZ UNE SECTION CADASTRALE

Localiser

**Légende**

Contenu de la carte

- Annulations
- Administratif
- Agriculture, Forêt
- Urbanisme
- Eau
- STEP
- Protection des captages (AST) Non extra
- Cours d'eau (td topo IGN)
- Environnement
- Infrastructure
- Militaire-Service aereenne
- Mer Littoral
- Nuisances
- Patrimoine
- Reques
- Réseaux
- Bto (td topo IGN)
- Fonds niveau de gm (IGN)
- Fonds couleur (IGN)
- Fonds IGN automatique



RGF93 Lambert 93  
Position : 123430.63, 6157825.71



Accès Int@Geo

http://carto.geo-ide.application.developpement-durable.gouv.fr/1034/DTM28\_Extremite\_map

Rechercher...

Direction départementale  
des Territoires et de la  
Mer  
de la Haute-Corse

Aide

carto.geo-ide.application.d...

# Servitudes d'Utilité Publique et Informations Utiles de Haute-Corse

Conditions d'utilisation



**Situation**

**Récentrer**

**Localisation parcellaire**

CORSE

HAUTE-CORSE

**ÉVALUATION**

Choisissez une section cadastrale

Localiser

**Légende**

Contenu de la carte

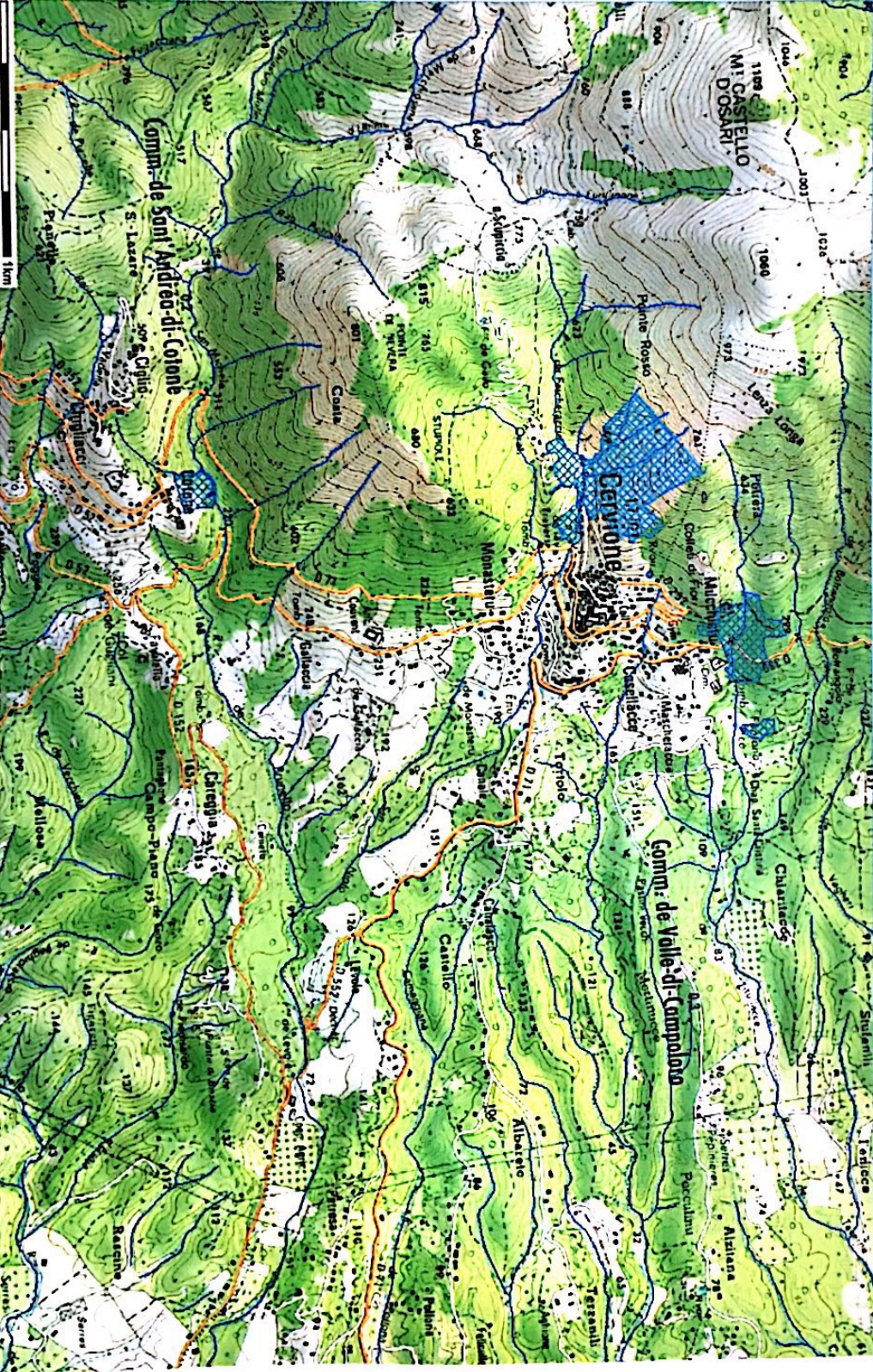
- Aménagements
- Administratif
- Agriculture, Forêt
- Urbainisme
- Eau
- STEP
- Protection des captages (AS1)-Non extra
- Cours d'eau (Dd topocIGN)
- Environnement
- Infrastructures
- Militaire-Servitude aérienne
- Mer-Littoral
- Nuisances
- Patrimoine
- Raques
- Références

Bail (Dd topocIGN)

Fonds mesure de gris @IGN

Fonds IGN automatique

Fonds cadastre @IGN



RGF93 Lambert 93 Position : 1234403,28, 6158529,26

# Services d'Utilité Publique et Informations Utiles de Haute-Corse

Accueil

Conditions d'utilisation

Chargement de la carte

Zones habitées


 Direction départementale  
 des Territoires et de la Mer  
 de la Haute-Corse



Situation

Revenir

Localisation parcellaire

CORSI  
 HAUTE-CORSE  
 CERSATOME

Chargement de la carte

Localiser

Légende

Contenu de la carte

Annotations

Administratif

Agriculture Forêt

Urbanisme

Eau

STEP

Protection des captages (AST) Non extra

Eau

Eau

Eau

Eau

Cours d'eau (td topo-IGN)

Environnement

Infrastructure

Milieux Sensibles atlantique

Mer Littoral

Nuisances

Patrimoine

Risques

Reiter/habit

Bvpl (td topo-IGN)

Forêts ouvertes de pins @IGN

Fond IGN automatique

Fonds couleur @IGN

Fonds couleur @IGN



RGF 93 Lambert 93

Position : 1236058.62, 6157650.40

Choisissez une échelle


Zones favorites



Position : 1234974.92, 6159054.04

RGF93 Lambert 93

**Situation**



**Recenter**

**Localisation parcellaire**

CORSE  
HAUTE-CORSE  
CERVIONE

Choisissez une section cadastrale

Localiser

**Légende**

Contenu de la carte

- Annotations
- Administratif
- Agriculture\_Foret
- Urbanisme
- Eau

▲ STEP

Protection des captages (AS1) Non extra

- Cours d'eau (bd topo@IGN)

- Environnement
- Infrastructure
- Militaire-Servitude aérienne
- Mer-Littoral
- Nuisances
- Patrimoine
- Risques
- Référentiel

- Eau (bd topo@IGN)
- Fonds niveau de gris @IGN
- Fond IGN automatique
- Fonds couleur @IGN