

## Fiche Détaillée

### Description du site

Nom : Décharge de Lama  
Adresse : LAMA  
Commune principale : 2B136 LAMA  
Code - Libellé NAF : K36 - Mise en décharge

### Conclusions de l'administration sur l'état des sols

Date de dernière mise à jour des informations : 19/04/2021

#### Terrain répertorié en Secteur d'Informations sur les Sols (SIS)

Identifiant : SSP00060920101  
Ancien identifiant SIS : 2BSIS08684

Description : [1](#) Le site est le lieu d'une décharge qui reçoit tous types de déchets : OM, DIB, encombrants, carcasses, pneus, boues de station d'épuration... Le volume de déchets est important, estimé à 100000 m<sup>3</sup>, sur une superficie de 12500 m<sup>2</sup>.  
Le site a été recouvert partiellement mais l'activité a continué et a engendré d'importants dépôts sauvages.  
Le site est localisé sur un terrain en dénivellation à très forte pente et repose sur un substratum plutonique (granite). Des infiltrations peuvent avoir lieu au droit du site vers la nappe estimée à une profondeur supérieure à 20m.  
Un ruisseau temporaire s'écoule à 100m du site et le ruisseau de l'Antenna s'écoule à l'aval de la décharge.  
La végétation est très dense, la décharge est dissimulée dans le maquis et les déchets descendent très bas dans le talus.  
La décharge est située dans le PNRC et dans une ZNIEFF de type 2.  
L'accès au site n'est pas condamné. La circulation sur la départementale est même perturbée à cause des dépôts sauvages.

### Synthèse de l'action de l'administration

Date de dernière mise à jour : 14/04/2021

Description : [3](#) L'impact de la décharge sur les eaux souterraines et superficielles doit être caractérisé par une étude complémentaire.

### Géolocalisation

#### Parcelles concernées par le SIS :

| Commune | Feuille | Section | Numéro | Code dép. |
|---------|---------|---------|--------|-----------|
| Lama    | 1       | 0A      | 0025   | 2B        |

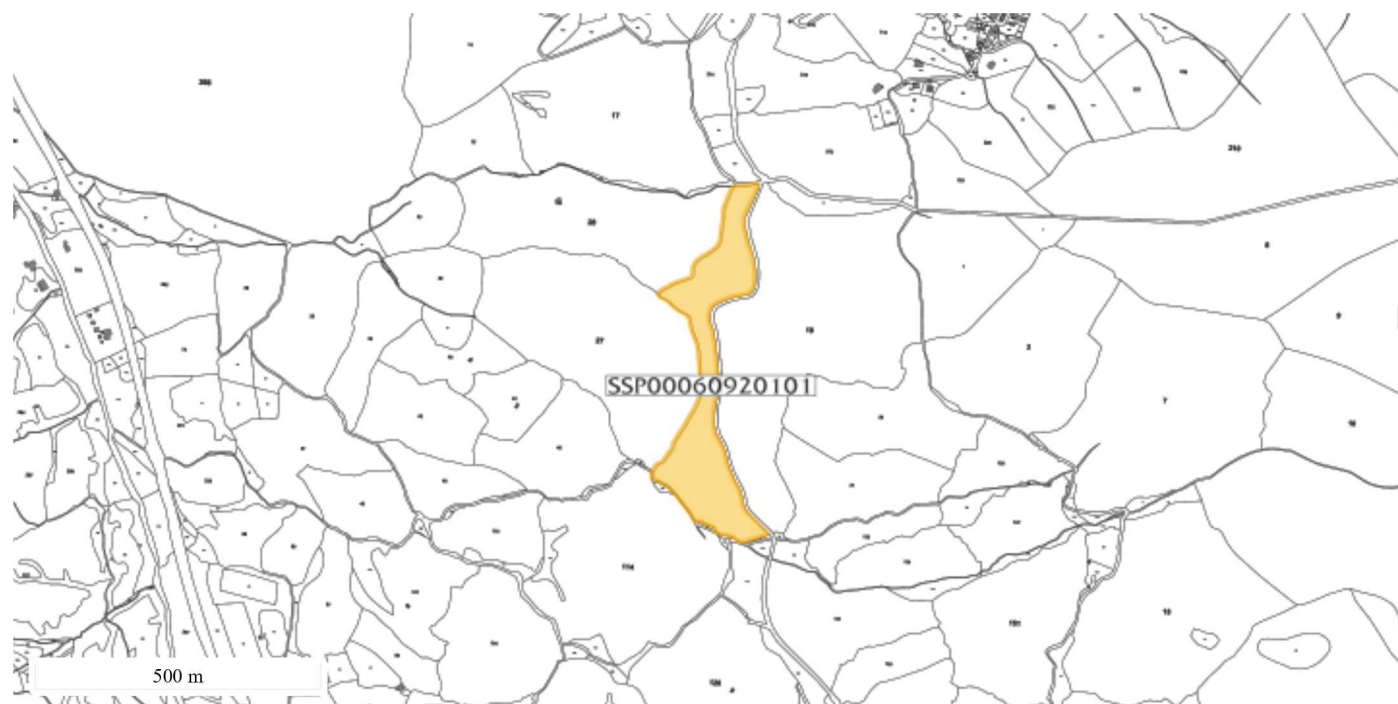
Plans cartographiques :



Centroïde de la classification

Cartes IGN - IGN

Identifiant : SSP00060920101



Périmètre de la classification

## Parcelles cadastrales - IGN

Identifiant : SSP00060920101

Coordonnées du centroïde : 1 019 590,3 ; 5 249 543,5 (Web Mercator Sphérique (EPSG:3857))

Superficie estimée : 85 552 m<sup>2</sup>

1 Pour les sites renseignés avant 2020, les informations sont généralement issues de la base de données relative aux secteurs d'information sur les sols (SIS) dont l'information était assurée par le géoportail des risques du Ministère chargé de l'environnement ([www.georisques.gouv.fr](http://www.georisques.gouv.fr))

3 Pour les sites renseignés avant 2020, les informations sont issues de la base de données BASOL (avant 2020) ou la base de données SIS s'ils n'étaient pas répertoriés dans BASOL.