



# CORSE TRANSPORTS

## "MARCHANDISES"

Longueurs Roll en mètres linéaires  
Trafic français



**Janvier 2020**

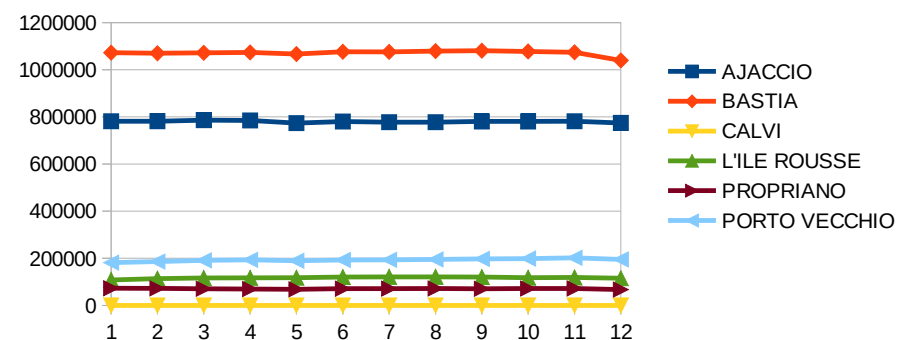
**-33,5%**

par rapport au mois de Janvier 2019

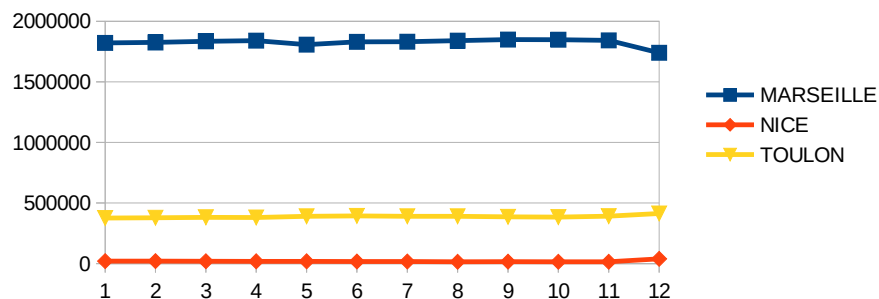
**112 959 Mètres Linéaires transportés ( Entrée + Sortie )**

PORTS	Evolutions			
	Mensuelle		Cumul 12 mois	
AJACCIO	-12%	↘	-2%	↘
BASTIA	-38%	↘	-4%	↘
CALVI	N.S.	↗	N.S.	↗
L'ILE ROUSSE	-65%	↘	17%	↗
PROPRIANO	-85%	↘	-6%	↘
PORTO VECCHIO	-66%	↘	10%	↗
MARSEILLE	-75%	↘	-5%	↘
NICE	3870%	↗	93%	↗
TOULON	67%	↗	10%	↗
<b>TOTAL</b>	<b>-33 %</b>	↘	<b>-1 %</b>	↘

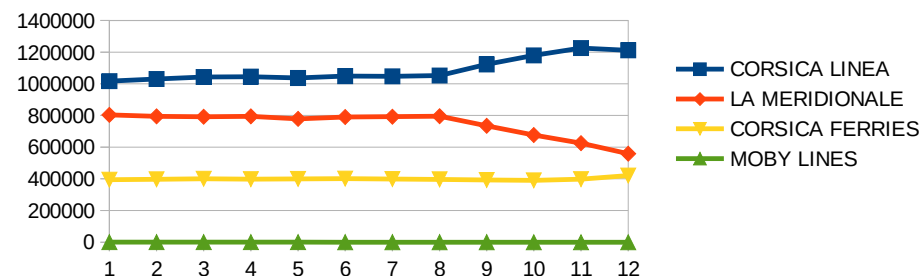
Mètres linéaires transportés France - cumul sur 12 mois



Mètres linéaires transportés France - cumul sur 12 mois



Mètres linéaires transportés France - cumul sur 12 mois



# TRAFICS ROLL FRANCE ( Mètres linéaires )

## Janvier 2020

### CORSE – MARSEILLE

Longueur Transportée		Janvier	Evolut°	12 mois	Evolut°
E	AJACCIO	6 326	-74 %	297 889	-6 %
N	BASTIA	8 058	-77 %	396 635	-9 %
T	CALVI	0	N.S.	0	N.S.
R	L'ILE ROUSSE	533	-81 %	56 730	15 %
E	PROPRIANO	420	-86 %	37 033	-5 %
E	PORTO VECCHIO	1 950	-62 %	96 185	11 %
S	<b>TOTAL</b>	<b>17 287</b>	<b>-75 %</b>	<b>884 472</b>	<b>-5 %</b>

S	AJACCIO	6 096	-73 %	296 764	-6 %
O	BASTIA	8 358	-75 %	383 722	-8 %
R	CALVI	0	N.S.	0	N.S.
T	L'ILE ROUSSE	860	-62 %	52 095	16 %
I	PROPRIANO	358	-85 %	30 384	-7 %
E	PORTO VECCHIO	1 466	-72 %	92 223	8 %
S	<b>TOTAL</b>	<b>17 138</b>	<b>-74 %</b>	<b>855 188</b>	<b>-4 %</b>

T	AJACCIO	12 422	-74 %	594 653	-6 %
O	BASTIA	16 416	-76 %	780 357	-9 %
T	CALVI	0	N.S.	0	N.S.
A	L'ILE ROUSSE	1 393	-72 %	108 825	16 %
L	PROPRIANO	778	-85 %	67 417	-6 %
	PORTO VECCHIO	3 416	-67 %	188 408	9 %
	<b>TOTAL</b>	<b>34 425</b>	<b>-75 %</b>	<b>1 739 660</b>	<b>-5 %</b>

CIE	LA MERIDIONALE	778	-99 %	558 826	-32 %
	CORSICA LINEA	33 647	-52 %	1 180 834	17 %
	CORSICA FERRIES	0	N.S.	0	N.S.
	MOBY LINES	0	N.S.	0	N.S.
	<b>TOTAL</b>	<b>34 425</b>	<b>-75 %</b>	<b>1 739 660</b>	<b>-5 %</b>

### CORSE – NICE

Longueur Transportée		Janvier	Evolut°	12 mois	Evolut°
E	AJACCIO	6 987	N.S.	7 259	658 %
N	BASTIA	8 373	2525 %	16 153	65 %
T	CALVI	0	N.S.	0	N.S.
R	L'ILE ROUSSE	223	N.S.	294	N.S.
E	PROPRIANO	---	0 %	0	0 %
E	PORTO VECCHIO	13	N.S.	211	-83 %
S	<b>TOTAL</b>	<b>15 596</b>	<b>4789 %</b>	<b>23 917</b>	<b>99 %</b>

S	AJACCIO	4 151	N.S.	4 209	596 %
O	BASTIA	4 362	1409 %	10 233	53 %
R	CALVI	0	N.S.	0	N.S.
T	L'ILE ROUSSE	22	N.S.	66	N.S.
I	PROPRIANO	---	0 %	0	0 %
E	PORTO VECCHIO	8	N.S.	241	-1
S	<b>TOTAL</b>	<b>8 543</b>	<b>2856 %</b>	<b>14 749</b>	<b>83 %</b>

T	AJACCIO	11 138	N.S.	11 468	634 %
O	BASTIA	12 735	1995 %	26 386	60 %
T	CALVI	0	N.S.	0	N.S.
A	L'ILE ROUSSE	245	N.S.	360	N.S.
L	PROPRIANO	---	0 %	0	0 %
	PORTO VECCHIO	21	N.S.	452	-78 %
	<b>TOTAL</b>	<b>24 139</b>	<b>3870 %</b>	<b>38 666</b>	<b>93 %</b>

CIE	LA MERIDIONALE	---	0 %	0	0 %
	MOBY LINES	0	N.S.	0	N.S.
	CORSICA LINEA	22 673	N.S.	22 673	N.S.
	CORSICA FERRIES	1 466	141 %	15 993	-16 %
	<b>TOTAL</b>	<b>24 139</b>	<b>3870 %</b>	<b>38 666</b>	<b>93 %</b>

## TRAFICS ROLL FRANCE ( Mètres linéaires )

### CORSE – TOULON

	Longueur Transportée	Janvier	Evolut°	12 mois	Evolut°
E	AJACCIO	14 496	129 %	94 213	8 %
N	BASTIA	13 484	20 %	120 628	13 %
T	CALVI	0	N.S.	0	N.S.
R	L'ILE ROUSSE	0	N.S.	2 458	-20 %
E	PROPRIANO	---	0 %	0	0 %
E	PORTO VECCHIO	12	100 %	4 147	196 %
S	<b>TOTAL</b>	<b>27 992</b>	<b>59 %</b>	<b>221 446</b>	<b>12 %</b>

S	AJACCIO	12 829	177 %	74 034	7 %
O	BASTIA	13 412	31 %	111 901	7 %
R	CALVI	0	N.S.	0	N.S.
T	L'ILE ROUSSE	128	1729 %	3 488	98 %
I	PROPRIANO	---	0 %	0	0 %
E	PORTO VECCHIO	34	-13 %	2 058	25 %
S	<b>TOTAL</b>	<b>26 403</b>	<b>77 %</b>	<b>191 481</b>	<b>8 %</b>

T	AJACCIO	27 325	150 %	168 247	8 %
O	BASTIA	26 896	25 %	232 529	10 %
O	CALVI	0	N.S.	0	N.S.
T	L'ILE ROUSSE	128	814 %	5 946	23 %
A	PROPRIANO	---	0 %	0	0 %
L	PORTO VECCHIO	46	2 %	6 205	104 %
	<b>TOTAL</b>	<b>54 395</b>	<b>67 %</b>	<b>412 927</b>	<b>10 %</b>

	LA MERIDIONALE	---	0 %	0	0 %
	CORSICA LINEA	0	N.S.	8 356	N.S.
CIE	CORSICA FERRIES	54 395	67 %	404 571	8 %
	MOBY LINES	0	N.S.	0	N.S.
	<b>TOTAL</b>	<b>54 395</b>	<b>67 %</b>	<b>412 927</b>	<b>10 %</b>

## Janvier 2020

### CORSE – TOTAL

	Longueur Transportée	Janvier	Evolut°	12 mois	Evolut°
E	AJACCIO	27 809	-9 %	399 361	-2 %
N	BASTIA	29 915	-37 %	533 416	-4 %
T	CALVI	0	N.S.	0	N.S.
R	L'ILE ROUSSE	756	-73 %	59 482	14 %
E	PROPRIANO	420	-86 %	37 033	-5 %
E	PORTO VECCHIO	1 975	-61 %	100 543	12 %
S	<b>TOTAL</b>	<b>60 875</b>	<b>-31 %</b>	<b>1 129 835</b>	<b>-1 %</b>

S	AJACCIO	23 076	-16 %	375 007	-2 %
O	BASTIA	26 132	-40 %	505 856	-4 %
R	CALVI	0	N.S.	0	N.S.
T	L'ILE ROUSSE	1 010	-56 %	55 649	19 %
I	PROPRIANO	358	-85 %	30 384	-7 %
E	PORTO VECCHIO	1 508	-71 %	94 522	8 %
S	<b>TOTAL</b>	<b>52 084</b>	<b>-36 %</b>	<b>1 061 418</b>	<b>-2 %</b>

T	AJACCIO	50 885	-12 %	774 368	-2 %
T	BASTIA	56 047	-38 %	1 039 272	-4 %
O	CALVI	0	N.S.	0	N.S.
T	L'ILE ROUSSE	1 766	-65 %	115 131	17 %
A	PROPRIANO	778	-85 %	67 417	-6 %
L	PORTO VECCHIO	3 483	-66 %	195 065	10 %
	<b>TOTAL</b>	<b>112 959</b>	<b>-33 %</b>	<b>2 191 253</b>	<b>-1 %</b>

	LA MERIDIONALE	778	-99 %	558 826	-32 %
	CORSICA LINEA	56 320	-19 %	1 211 863	20 %
CIE	CORSICA FERRIES	55 861	69 %	420 564	6 %
	MOBY LINES	0	N.S.	0	N.S.
	<b>TOTAL</b>	<b>112 959</b>	<b>-33 %</b>	<b>2 191 253</b>	<b>-1 %</b>

Janvier 2020

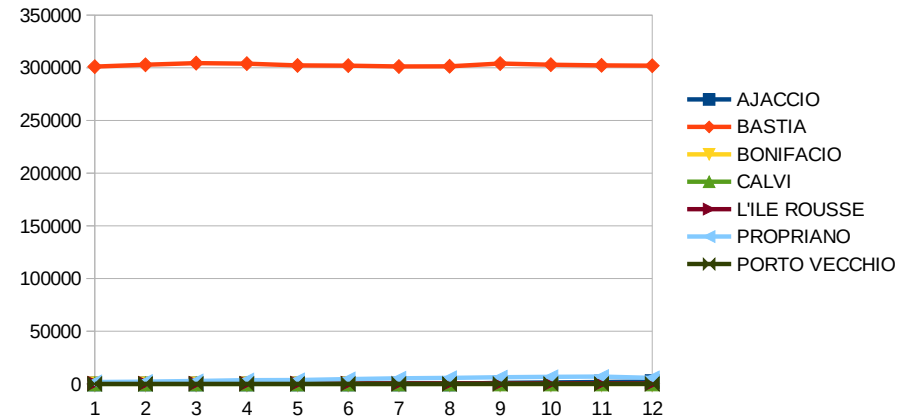
-4,9%

par rapport au mois de Janvier 2019

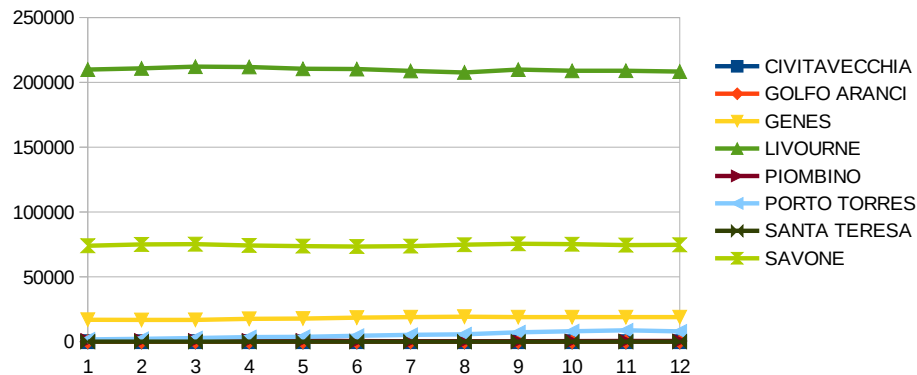
23 994 Mètres Linéaires transportés ( Entrée + Sortie )

PORTS	Evolutions			
	Mensuelle		Cumul 12 mois	
AJACCIO	N.S.	↗	N.S.	↗
BASTIA	-2%	↘	0%	↗
BONIFACIO	N.S.	↗	N.S.	↗
CALVI	N.S.	↗	N.S.	↗
L'ILE ROUSSE	N.S.	↗	-19%	↘
PROPRIANO	N.S.	↗	343%	↗
PORTO VECCHIO	N.S.	↗	N.S.	↗
CIVITAVECCHIA	N.S.	↗	N.S.	↗
GENES	N.S.	↗	12%	↗
GOLFO ARANCI	N.S.	↗	N.S.	↗
LIVOURNE	-4%	↘	-1%	↘
PIOMBINO	N.S.	↗	-47%	↘
PORTO TORRES	-62%	↘	520%	↗
SANTA TERESA	N.S.	↗	N.S.	↗
SAVONE	4%	↗	0%	↗
<b>TOTAL</b>	<b>-5%</b>	↘	<b>2%</b>	↗

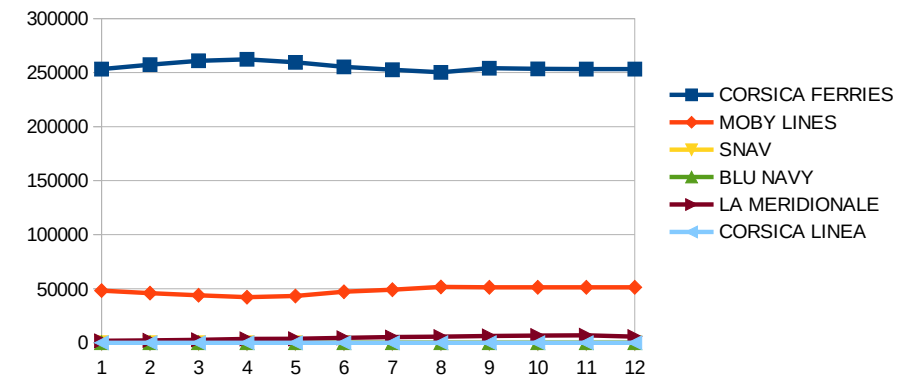
Mètres linéaires transportés Italie - cumul sur 12 mois



Mètres linéaires transportés Italie - cumul sur 12 mois



Mètres linéaires transportés Italie - cumul sur 12 mois



# TRAFICS ROLL ITALIE ( Mètres linéaires )

## Janvier 2020

### CORSE – SAVONE

Tonnage Net Transporté		Janvier	Evolut°	12 mois	Evolut°
<b>ENTREES</b>	BASTIA	3 157	20 %	34 972	4 %
	CALVI	0	N.S.	0	N.S.
	L'ILE ROUSSE	0	N.S.	67	-59 %
	<b>TOTAL</b>	3 157	17 %	35 039	3 %
<b>SORTIES</b>	BASTIA	3 371	-7 %	39 368	-3 %
	CALVI	0	N.S.	0	N.S.
	L'ILE ROUSSE	0	N.S.	276	-7 %
	<b>TOTAL</b>	3 371	-7 %	39 644	-3 %
<b>TOTAL</b>	BASTIA	6 528	4 %	74 340	0 %
	CALVI	0	N.S.	0	N.S.
	L'ILE ROUSSE	0	N.S.	343	-25 %
	<b>TOTAL</b>	6 528	4 %	74 683	0 %
<b>dont</b>	CORSICA FERRIES	6 528	4 %	74 683	0 %

### CORSE – GENES

Tonnage Net Transporté		Janvier	Evolut°	12 mois	Evolut°
<b>ENTREES</b>	BASTIA	0	N.S.	8 963	9 %
	<b>SORTIES</b>	0	N.S.	9 924	15 %
<b>dont</b>	<b>TOTAL</b>	0	N.S.	18 887	12 %
	MOBY LINES	0	N.S.	18 887	12 %

### CORSE – GOLFO ARANCI

Tonnage Net Transporté		Janvier	Evolut°	12 mois	Evolut°
<b>ENTREES</b>	PORTO VECCHIO	0	N.S.	0	N.S.
<b>SORTIES</b>	PORTO VECCHIO	0	N.S.	0	N.S.
<b>dont</b>	<b>TOTAL</b>	0	N.S.	0	N.S.
	CORSICA FERRIES	0	N.S.	0	N.S.

### CORSE – LIVOURNE

Tonnage Net Transporté		Janvier	Evolut°	12 mois	Evolut°
<b>ENTREES</b>	BASTIA	8 385	-3 %	101 452	-1 %
	L'ILE ROUSSE	0	N.S.	29	N.S.
	<b>TOTAL</b>	8 385	-3 %	101 481	-1 %
<b>SORTIES</b>	BASTIA	8 602	-4 %	106 853	0 %
	L'ILE ROUSSE	0	N.S.	0	N.S.
	<b>TOTAL</b>	8 602	-4 %	106 853	0 %
<b>TOTAL</b>	BASTIA	16 987	-4 %	208 305	-1 %
	L'ILE ROUSSE	0	N.S.	29	N.S.
<b>dont</b>	<b>TOTAL</b>	16 987	-4 %	208 334	-1 %
	CORSICA FERRIES	16 987	-4 %	175 933	-1 %
	MOBY LINES	0	N.S.	32 401	3 %

### CORSE – SANTA TERESA

Tonnage Net Transporté		Janvier	Evolut°	12 mois	Evolut°
<b>ENTREES</b>	BONIFACIO	0	N.S.	0	N.S.
	<b>SORTIES</b>	0	N.S.	0	N.S.
<b>dont</b>	<b>TOTAL</b>	0	N.S.	0	N.S.
	MOBY LINES	0	N.S.	0	N.S.
	BLU NAVY	0	N.S.	0	N.S.

### CORSE – CIVITAVECCHIA

Tonnage Net Transporté		Janvier	Evolut°	12 mois	Evolut°
<b>ENTREES</b>	PORTO VECCHIO	0	N.S.	0	N.S.
	<b>SORTIES</b>	0	N.S.	0	N.S.
<b>dont</b>	<b>TOTAL</b>	0	N.S.	0	N.S.
	SNAV	0	N.S.	0	N.S.

# TRAFICS ROLL ITALIE ( Mètres linéaires )

## Janvier 2020

### CORSE – PORTO TORRES

Tonnage Net Transporté		Janvier	Evolut°	12 mois	Evolut°
<b>ENTREES</b>	AJACCIO	0	N.S.	0	N.S.
	PROPRIANO	0	N.S.	3 165	372 %
	PORTO VECCHIO	---	0 %	0	0 %
	<b>TOTAL</b>	0	N.S.	3 165	372 %
<b>SORTIES</b>	AJACCIO	479	N.S.	2 243	N.S.
	PROPRIANO	0	N.S.	2 469	312 %
	PORTO VECCHIO	---	0 %	0	0 %
	<b>TOTAL</b>	479	-20 %	4 712	685 %
<b>TOTAL</b>	AJACCIO	479	N.S.	2 243	N.S.
	PROPRIANO	0	N.S.	5 634	343 %
	PORTO VECCHIO	---	0 %	0	0 %
<b>dont</b>	<b>TOTAL</b>	479	-62 %	7 877	520 %
	LA MERIDIONALE	0	N.S.	5 634	343 %
	CORSICA LINEA	0	N.S.	0	N.S.
	CORSICA FERRIES	479	N.S.	2 243	N.S.

### CORSE – PIOMBINO

Tonnage Net Transporté		Janvier	Evolut°	12 mois	Evolut°
<b>ENTREES</b>	BASTIA	0	N.S.	166	127 %
<b>SORTIES</b>	BASTIA	0	N.S.	277	-64 %
<b>dont</b>	<b>TOTAL</b>	0	N.S.	443	-47 %
	CORSICA FERRIES	0	N.S.	443	-47 %

### CORSE – TOTAL

Tonnage Net Transporté		Janvier	Evolut°	12 mois	Evolut°
<b>ENTREES</b>	AJACCIO	0	N.S.	0	N.S.
	BASTIA	11 542	2 %	145 553	1 %
	BONIFACIO	0	N.S.	0	N.S.
	CALVI	0	N.S.	0	N.S.
	L'ILE ROUSSE	0	N.S.	96	-41 %
	PROPRIANO	0	N.S.	3 165	372 %
	PORTO VECCHIO	0	N.S.	0	N.S.
	<b>TOTAL</b>	11 542	-4 %	148 814	2 %
<b>SORTIES</b>	AJACCIO	479	N.S.	2 243	N.S.
	BASTIA	11 973	-5 %	156 422	0 %
	BONIFACIO	0	N.S.	0	N.S.
	CALVI	0	N.S.	0	N.S.
	L'ILE ROUSSE	0	N.S.	276	-7 %
	PROPRIANO	0	N.S.	2 469	312 %
	PORTO VECCHIO	0	N.S.	0	N.S.
	<b>TOTAL</b>	12 452	-6 %	161 410	2 %
<b>TOTAL</b>	AJACCIO	479	N.S.	2 243	N.S.
	BASTIA	23 515	-2 %	301 975	0 %
	BONIFACIO	0	N.S.	0	N.S.
	CALVI	0	N.S.	0	N.S.
	L'ILE ROUSSE	0	N.S.	372	-19 %
	PROPRIANO	0	N.S.	5 634	343 %
	PORTO VECCHIO	0	N.S.	0	N.S.
	<b>TOTAL</b>	23 994	-5 %	310 224	2 %
<b>dont</b>	LA MERIDIONALE	0	N.S.	5 634	343 %
	CORSICA LINEA	0	N.S.	0	N.S.
	CORSICA FERRIES	23 994	0 %	253 302	0 %
	MOBY LINES	0	N.S.	51 288	6 %
	SNAV	0	N.S.	0	N.S.
	BLU NAVY	0	N.S.	0	N.S.

# CORSE TRANSPORTS

## "MARCHANDISES"

Tonnages nets Roll & Spécialisé  
Trafics français et italiens

Janvier 2020

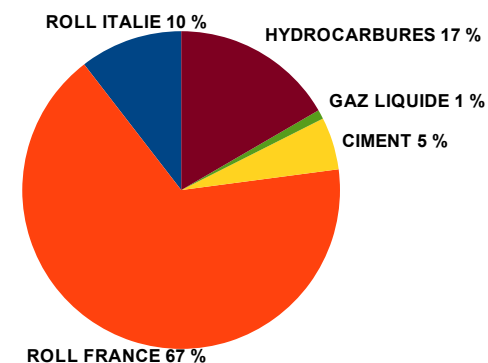
-26,1%

par rapport au mois de Janvier 2019

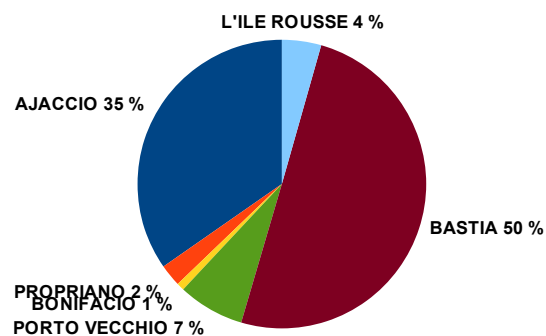
124 533 Tonnes Net ( Entrées + Sorties )

PORTS	Evolutions			
	Mensuelle		Cumul 12 mois	
AJACCIO	-13 %	↘	1 %	↗
BASTIA	-27 %	↘	-6 %	↘
BONIFACIO	49 %	↗	0 %	↘
CALVI	N.S.	↗	N.S.	↗
L'ILE ROUSSE	-10 %	↘	21 %	↗
PROPRIANO	-90 %	↘	-30 %	↘
PORTO VECCHIO	-65 %	↘	2 %	↗
<b>TOTAL</b>	<b>-26 %</b>	<b>↘</b>	<b>-3 %</b>	<b>↘</b>

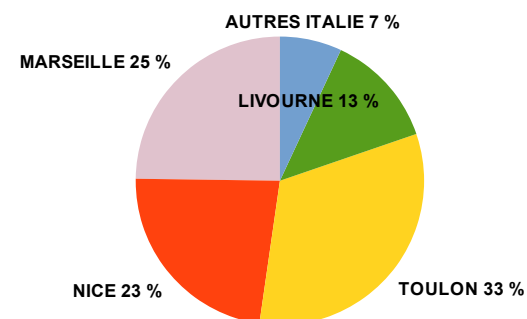
VENTILATION DES TRAFICS PAR NATURE  
( CUMUL 12 DERNIERS MOIS )



VENTILATION DES TRAFICS PAR PORTS INTERIEURS  
( CUMUL 12 DERNIERS MOIS )



VENTILATION DES TRAFICS PAR PORT EXTERIEURS  
( 12 DERNIERS MOIS )



# TRAFICS ROLL & SPECIALISES ( Tonnages Nets )

Janvier 2020

Tonnage Net Transporté	France					Italie	TOTAL MENSUEL		
	ROLL	CIMENT	HYDROC	GAZ	TOTAL	ROLL	TONNAGE	Evolution	
E	AJACCIO	29 224	2 156	10 705	649	42 734	734	43 468	-12 %
	BASTIA	29 083	5 980	6 894	1 850	43 807	15 070	58 877	-21 %
N	BONIFACIO	---	---	---	---	0	1 342	1 342	38 %
T	CALVI	0	0	---	---	0	0	0	N.S.
R	L'ILE ROUSSE	2 034	2 431	---	---	4 465	0	4 465	-10 %
E	PROPRIANO	558	0	---	---	558	0	558	-90 %
E	PORTO VECCHIO	1 622	1 647	---	---	3 269	0	3 269	-65 %
S	<b>TOTAL</b>	62 521	12 214	17 599	2 499	94 833	17 146	111 979	-23 %
	<b>Evolution</b>	<b>-34 %</b>	<b>34 %</b>	<b>-8 %</b>	<b>-7 %</b>	<b>-25 %</b>	<b>-9 %</b>		

CUMUL 12 MOIS	
TONNAGE	Evolution
709 019	0 %
919 664	-8 %
15 661	-10 %
0	N.S.
89 513	16 %
52 500	-31 %
147 190	2 %
1 933 547	-4 %

S	AJACCIO	2 763	---	---	---	2 763	0	2 763	-26 %
	BASTIA	8 187	---	---	---	8 187	647	8 834	-51 %
O	BONIFACIO	---	---	---	---	---	426	426	104 %
R	CALVI	0	---	---	---	0	0	0	N.S.
T	L'ILE ROUSSE	213	---	---	---	213	0	125	-16 %
I	PROPRIANO	9	---	---	---	9	0	9	-95 %
E	PORTO VECCHIO	397	---	---	---	397	0	397	-66 %
S	<b>TOTAL</b>	11 569	0	0	0	11 569	1 073	12 554	-47 %
	<b>Evolution</b>	<b>-48 %</b>	<b>---</b>	<b>---</b>	<b>---</b>	<b>-48 %</b>	<b>-15 %</b>		

53 902	21 %
183 333	5 %
3 203	107 %
0	N.S.
7 326	142 %
2 373	20 %
16 192	0 %
266 329	10 %

T	AJACCIO	31 987	2 156	10 705	649	45 497	734	46 231	-13 %
	BASTIA	37 270	5 980	6 894	1 850	51 994	15 717	67 711	-27 %
O	BONIFACIO	---	---	---	---	0	1 768	1 768	49 %
T	CALVI	0	0	---	---	0	0	0	N.S.
T	L'ILE ROUSSE	2 247	2 431	---	---	4 678	0	4 590	-10 %
A	PROPRIANO	567	0	---	---	567	0	567	-90 %
L	PORTO VECCHIO	2 019	1 647	---	---	3 666	0	3 666	-65 %
	<b>TOTAL</b>	74 090	12 214	17 599	2 499	106 402	18 219	124 533	-26 %
	<b>Evolution</b>	<b>-37 %</b>	<b>34 %</b>	<b>-8 %</b>	<b>-7 %</b>	<b>-28 %</b>	<b>-10 %</b>		

762 921	1 %
1 102 997	-6 %
18 864	0 %
0	N.S.
96 839	21 %
54 873	-30 %
163 382	2 %
2 199 876	-3 %

France	106 314	-28 %
Italie	18 219	-10 %
<b>TOTAL</b>	<b>124 533</b>	<b>-26 %</b>

1 969 643	-3 %
230 233	-4 %
2 199 876	-3 %

TRAFICS	ROLL	CORSICA FERRIES	47 389	37 %
		LA MERIDIONALE	567	-99 %
		MOBY LINES	1 768	49 %
		BLU NAVY	0	N.S.
		CORSICA LINEA	42 497	-13 %
	<b>TOTAL</b>	92 221	-33 %	
TRAFICS SPECIALISES	<b>CIMENT</b>	SOMECA	12 214	34 %
	<b>HYDROC</b>	FOUQUET	17 599	-8 %
	<b>GAZ</b>	SEA TERMINAL	2 499	-7 %

392 362	7 %
389 051	-36 %
50 444	6 %
3 568	-36 %
860 520	22 %
1 695 945	-2 %
117 499	-3 %
365 589	-5 %
20 843	-4 %



# TRAFICS ROLL FRANCE ( Tonnages Nets )

## Janvier 2020

### CORSE – MARSEILLE

Tonnage Net Transporté		Janvier	Evolut°	12 mois	Evolut°
E	AJACCIO	7 255	-75 %	364 342	-6 %
N	BASTIA	8 545	-78 %	415 823	-14 %
T	CALVI	0	N.S.	0	N.S.
R	L'ILE ROUSSE	500	-84 %	61 210	7 %
E	PROPRIANO	558	-82 %	41 761	-18 %
E	PORTO VECCHIO	1 622	-74 %	112 977	8 %
S	<b>TOTAL</b>	18 480	-77 %	996 113	-8 %

S	AJACCIO	970	-72 %	47 880	18 %
O	BASTIA	2 919	-80 %	147 548	0 %
R	CALVI	0	N.S.	0	N.S.
T	L'ILE ROUSSE	100	-32 %	5 792	129 %
I	PROPRIANO	9	-93 %	2 138	40 %
E	PORTO VECCHIO	397	-66 %	16 034	1 %
S	<b>TOTAL</b>	4 395	-78 %	219 392	6 %

T	AJACCIO	8 225	-74 %	412 222	-4 %
O	BASTIA	11 464	-79 %	563 371	-11 %
O	CALVI	0	N.S.	0	N.S.
T	L'ILE ROUSSE	600	-82 %	67 002	12 %
A	PROPRIANO	567	-83 %	43 899	-16 %
L	PORTO VECCHIO	2 019	-73 %	129 011	7 %
	<b>TOTAL</b>	22 875	-77 %	1 215 505	-6 %

CIE	LA MERIDIONALE	567	-99 %	380 484	-35 %
	MOBY LINES	0	N.S.	0	N.S.
	CORSICA LINEA	22 308	-54 %	835 021	18 %
	CORSICA FERRIES	0	N.S.	0	N.S.
	<b>TOTAL</b>	22 875	-77 %	1 215 505	-6 %

### CORSE – NICE

Tonnage Net Transporté		Janvier	Evolut°	12 mois	Evolut°
E	AJACCIO	8 543	N.S.	8 630	2507 %
N	BASTIA	9 478	1125 %	17 404	51 %
T	CALVI	0	N.S.	0	N.S.
R	L'ILE ROUSSE	1 534	25467 %	3 033	203 %
E	PROPRIANO	0	0 %	0	0 %
E	PORTO VECCHIO	0	N.S.	118	-87 %
S	<b>TOTAL</b>	19 555	2407 %	29 185	112 %

S	AJACCIO	475	N.S.	490	258 %
O	BASTIA	1 149	5947 %	1 502	77 %
R	CALVI	0	N.S.	0	N.S.
T	L'ILE ROUSSE	9	N.S.	409	122 %
I	PROPRIANO	0	0 %	0	0 %
E	PORTO VECCHIO	0	N.S.	5	-96%
S	<b>TOTAL</b>	1 633	8495 %	2 406	87 %

T	AJACCIO	9 018	N.S.	9 120	1849 %
O	BASTIA	10 627	1240 %	18 906	52 %
O	CALVI	0	N.S.	0	N.S.
T	L'ILE ROUSSE	1 543	25617 %	3 442	191 %
A	PROPRIANO	0	N.S.	0	N.S.
L	PORTO VECCHIO	0	N.S.	123	-88 %
	<b>TOTAL</b>	21 188	2552 %	31 591	110 %

CIE	LA MERIDIONALE	0	0 %	0	N.S.
	MOBY LINES	0	N.S.	0	N.S.
	CORSICA LINEA	20 189	N.S.	20 189	N.S.
	CORSICA FERRIES	999	25 %	11 402	-21 %
	<b>TOTAL</b>	21 188	2552 %	31 591	110 %

# TRAFICS ROLL FRANCE ( Tonnages Nets )

## Janvier 2020

### CORSE – TOULON

Tonnage Net Transporté		Janvier	Evolut°	12 mois	Evolut°
<b>E</b>	AJACCIO	13 426	134 %	84 872	10 %
<b>N</b>	BASTIA	11 060	26 %	96 739	14 %
<b>T</b>	CALVI	0	N.S.	0	N.S.
<b>R</b>	L'ILE ROUSSE	0	N.S.	2 858	15 %
<b>E</b>	PROPRIANO	0	N.S.	0	N.S.
<b>E</b>	PORTO VECCHIO	0	N.S.	3 038	1082 %
<b>S</b>	<b>TOTAL</b>	24 486	69 %	187 507	14 %

### CORSE – TOTAL

Tonnage Net Transporté		Janvier	Evolut°	12 mois	Evolut°
<b>E</b>	AJACCIO	29 224	-15 %	457 844	-2 %
<b>N</b>	BASTIA	29 083	-40 %	529 966	-9 %
<b>T</b>	CALVI	0	N.S.	0	N.S.
<b>R</b>	L'ILE ROUSSE	2 034	-36 %	67 101	10 %
<b>E</b>	PROPRIANO	558	-82 %	41 761	-18 %
<b>E</b>	PORTO VECCHIO	1 622	-74 %	116 133	9 %
<b>S</b>	<b>TOTAL</b>	62 521	-34 %	1 212 805	-4 %

<b>S</b>	AJACCIO	1 318	394 %	5 382	39 %
<b>O</b>	BASTIA	4 119	95 %	24 593	40 %
<b>R</b>	CALVI	0	N.S.	0	N.S.
<b>T</b>	L'ILE ROUSSE	104	N.S.	1 082	286 %
<b>I</b>	PROPRIANO	0	N.S.	0	N.S.
<b>E</b>	PORTO VECCHIO	0	N.S.	140	103 %
<b>S</b>	<b>TOTAL</b>	5 541	133 %	31 197	43 %

<b>S</b>	AJACCIO	2 763	-26 %	53 752	20 %
<b>O</b>	BASTIA	8 187	-52 %	173 643	5 %
<b>R</b>	CALVI	0	N.S.	0	N.S.
<b>T</b>	L'ILE ROUSSE	213	44 %	7 283	144 %
<b>I</b>	PROPRIANO	9	-93 %	2 138	40 %
<b>E</b>	PORTO VECCHIO	397	-66 %	16 179	1 %
<b>S</b>	<b>TOTAL</b>	11 569	-48 %	252 995	10 %

<b>T</b>	AJACCIO	14 744	146 %	90 254	11 %
<b>O</b>	BASTIA	15 179	40 %	121 332	18 %
<b>O</b>	CALVI	0	N.S.	0	N.S.
<b>T</b>	L'ILE ROUSSE	104	N.S.	3 940	43 %
<b>A</b>	PROPRIANO	0	N.S.	0	N.S.
<b>L</b>	PORTO VECCHIO	0	N.S.	3 178	875 %
	<b>TOTAL</b>	30 027	78 %	218 704	17 %

<b>T</b>	AJACCIO	31 987	-16 %	511 596	0 %
<b>O</b>	BASTIA	37 270	-43 %	703 609	-6 %
<b>O</b>	CALVI	0	N.S.	0	N.S.
<b>T</b>	L'ILE ROUSSE	2 247	-33 %	74 384	16 %
<b>A</b>	PROPRIANO	567	-83 %	43 899	-16 %
<b>L</b>	PORTO VECCHIO	2 019	-73 %	132 312	8 %
	<b>TOTAL</b>	74 090	-37 %	1 465 800	-2 %

<b>CIE</b>	LA MERIDIONALE	0	N.S.	0	N.S.
	CORSICA LINEA	88	N.S.	5 398	N.S.
	CORSICA FERRIES	29 939	77 %	213 306	14 %
	MOBY LINES	0	N.S.	0	N.S.
	<b>TOTAL</b>	30 027	78 %	218 704	17 %

<b>CIE</b>	LA MERIDIONALE	567	-99 %	380 484	-35 %
	CORSICA LINEA	42 585	-13 %	860 608	22 %
	CORSICA FERRIES	30 938	75 %	224 708	12 %
	MOBY LINES	0	N.S.	0	N.S.
	<b>TOTAL</b>	74 090	-37 %	1 465 800	-2 %

# TRAFICS ROLL ITALIE ( Tonnages Nets )

Janvier 2020

## CORSE – SAVONE

Tonnage Net Transporté		Janvier	Evolut°	12 mois	Evolut°
<b>ENTREES</b>	BASTIA	3 572	43 %	33 105	-1 %
	CALVI	0	N.S.	0	N.S.
	L'ILE ROUSSE	0	N.S.	1 188	370 %
	<b>TOTAL</b>	3 572	36 %	34 293	1 %
<b>SORTIES</b>	BASTIA	338	-16 %	3 344	-2 %
	CALVI	0	N.S.	0	N.S.
	L'ILE ROUSSE	0	N.S.	20	-51 %
	<b>TOTAL</b>	338	-16 %	3 364	-2 %
<b>TOTAL</b>	BASTIA	3 910	35 %	36 449	-1 %
	CALVI	0	N.S.	0	N.S.
	L'ILE ROUSSE	0	N.S.	1 208	311 %
	<b>TOTAL</b>	3 910	29 %	37 657	1 %
<b>dont</b>	CORSICA FERRIES	3 910	29 %	37 657	1 %

## CORSE – GENES

Tonnage Net Transporté		Janvier	Evolut°	12 mois	Evolut°
<b>ENTREES</b>	BASTIA	0	N.S.	8 507	-8 %
<b>SORTIES</b>		0	N.S.	424	50 %
<b>dont</b>	<b>TOTAL</b>	0	N.S.	8 931	-6 %
	MOBY LINES	0	N.S.	8 931	-6 %

## CORSE – GOLFO ARANCI

Tonnage Net Transporté		Janvier	Evolut°	12 mois	Evolut°
<b>ENTREES</b>	PORTO VECCHIO	0	N.S.	105	-76 %
<b>SORTIES</b>		0	N.S.	0	N.S.
<b>dont</b>	<b>TOTAL</b>	0	N.S.	105	-77 %
	CORSICA FERRIES	0	N.S.	105	-77 %

## CORSE – LIVOURNE

Tonnage Net Transporté		Janvier	Evolut°	12 mois	Evolut°
<b>ENTREES</b>	BASTIA	11 498	-2 %	134 237	-1 %
	L'ILE ROUSSE	0	N.S.	2 268	3558 %
	<b>TOTAL</b>	11 498	-2 %	136 505	1 %
<b>SORTIES</b>	BASTIA	309	-47 %	5 922	12 %
	L'ILE ROUSSE	0	N.S.	111	N.S.
	<b>TOTAL</b>	309	-47 %	6 033	14 %
<b>TOTAL</b>	BASTIA	11 807	-5 %	140 159	-1 %
	L'ILE ROUSSE	0	N.S.	2 379	3737 %
<b>dont</b>	<b>TOTAL</b>	11 807	-5 %	142 538	1 %
	CORSICA FERRIES	11 807	-5 %	116 321	-1 %
	MOBY LINES	0	N.S.	26 217	9 %

## CORSE – SANTA TERESA

Tonnage Net Transporté		Janvier	Evolut°	12 mois	Evolut°
<b>ENTREES</b>	BONIFACIO	1 342	38 %	15 661	-10 %
	<b>SORTIES</b>	426	104 %	3 203	107 %
<b>dont</b>	<b>TOTAL</b>	1 768	49 %	18 864	0 %
	MOBY LINES	1 768	49 %	15 296	15 %
	BLU NAVY	0	N.S.	3 568	-36 %

# TRAFICS ROLL ITALIE ( Tonnages Nets )

Janvier 2020

## CORSE – PORTO TORRES

Tonnage Net Transporté		Janvier	Evolut°	12 mois	Evolut°
<b>ENTREES</b>	AJACCIO	734	-54 %	12 328	86 %
	PROPRIANO	0	N.S.	8 332	-62 %
	PORTO VECCHIO	0	N.S.	1 080	-72 %
	<b>TOTAL</b>	734	-79 %	21 740	-32 %
<b>SORTIES</b>	AJACCIO	0	N.S.	150	582 %
	PROPRIANO	0	N.S.	235	-47 %
	PORTO VECCHIO	0	N.S.	13	-94 %
	<b>TOTAL</b>	0	N.S.	398	-43 %
<b>TOTAL</b>	AJACCIO	734	-54 %	12 478	88 %
	PROPRIANO	0	N.S.	8 567	-61 %
	PORTO VECCHIO	0	N.S.	1 093	-73 %
<b>dont</b>	<b>TOTAL</b>	734	-80 %	22 138	-33 %
	LA MERIDIONALE	0	N.S.	8 567	-61 %
	CORSICA LINEA	0	N.S.	0	N.S.
	CORSICA FERRIES	734	-54 %	13 571	27 %

## CORSE – TOTAL

Tonnage Net Transporté		Janvier	Evolut°	12 mois	Evolut°
<b>ENTREES</b>	AJACCIO	734	-54 %	12 328	86 %
	BASTIA	15 070	5 %	175 849	-1 %
	BONIFACIO	1 342	38 %	15 661	-10 %
	CALVI	0	N.S.	0	N.S.
	L'ILE ROUSSE	0	N.S.	3 456	997 %
	PROPRIANO	0	N.S.	8 332	-62 %
	PORTO VECCHIO	0	N.S.	1 185	-72 %
	<b>TOTAL</b>	17 146	-9 %	216 811	-5 %
<b>SORTIES</b>	AJACCIO	0	N.S.	150	582 %
	BASTIA	647	-34 %	9 690	8 %
	BONIFACIO	426	104 %	3 203	107 %
	CALVI	0	N.S.	0	N.S.
	L'ILE ROUSSE	0	N.S.	131	220 %
	PROPRIANO	0	N.S.	235	-47 %
	PORTO VECCHIO	0	N.S.	13	-95 %
	<b>TOTAL</b>	1 073	-15 %	13 422	19 %
<b>TOTAL</b>	AJACCIO	734	-54 %	12 478	88 %
	BASTIA	15 717	3 %	185 539	-1 %
	BONIFACIO	1 768	49 %	18 864	0 %
	CALVI	0	N.S.	0	N.S.
	L'ILE ROUSSE	0	N.S.	3 587	908 %
	PROPRIANO	0	N.S.	8 567	-61 %
	PORTO VECCHIO	0	N.S.	1 198	-74 %
<b>dont</b>	<b>TOTAL</b>	18 219	-10 %	230 233	-4 %
	LA MERIDIONALE	0	N.S.	8 567	-61 %
	CORSICA LINEA	0	N.S.	0	N.S.
	CORSICA FERRIES	16 451	-3 %	167 654	1 %
	MOBY LINES	1 768	49 %	50 444	8 %
BLU NAVY	0	N.S.	3 568	-36 %	