



CORSE TRANSPORTS "MARCHANDISES" Longueurs Roll en mètres linéaires Trafic français



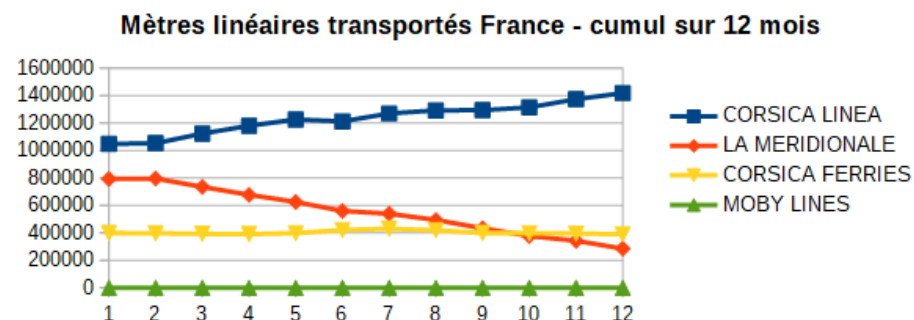
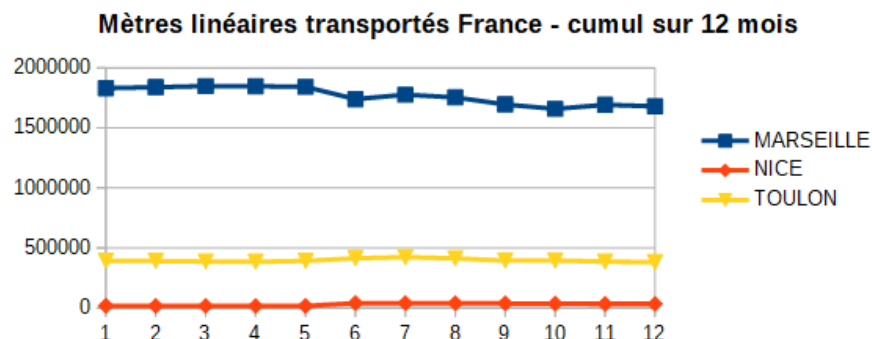
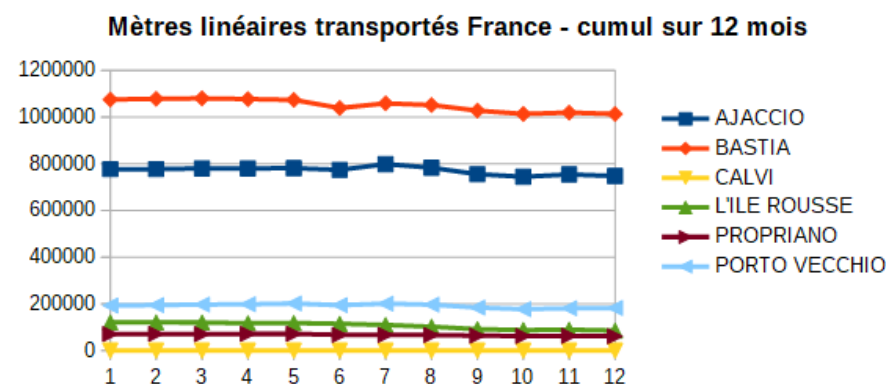
Juillet 2020

-7,3%

par rapport au mois de **Juillet 2019**

226 142 Mètres Linéaires transportés (Entrée + Sortie)

PORTS	Evolutions			
	Mensuelle		Cumul 12 mois	
AJACCIO	-8%	↓	-4%	↓
BASTIA	-6%	↓	-6%	↓
CALVI	N.S.	↗	N.S.	↗
L'ILE ROUSSE	-24%	↓	-28%	↓
PROPRIANO	-15%	↓	-13%	↓
PORTO VECCHIO	4%	↗	-5%	↓
MARSEILLE	-6%	↓	-8%	↓
NICE	-2%	↓	94%	↗
TOULON	-15%	↓	-3%	↓
TOTAL	-7%	↓	-7%	↓



Direction régionale de l'aménagement, de l'aménagement et du logement (DREAL) de la Corse - Bâtiment D - 19, Cours Napoléon - 20000 AJACCIO - Tél 04.95.51.78.15

Site Internet : <http://www.corse.developpement-durable.gouv.fr/observatoire-regional-des-transport-de-corse-r324.html> Email : anne-christine.turck@developpement-durable.gouv.fr

TRAFICS ROLL FRANCE (Mètres linéaires)

Juillet 2019

CORSE – MARSEILLE

Longueur Transportée		Juillet	Evolut°	12 mois	Evolut°
E	AJACCIO	32 281	-8 %	291 167	-7 %
N	BASTIA	42 792	-5 %	389 737	-9 %
T	CALVI	0	N.S.	0	N.S.
R	L'ILE ROUSSE	6 789	-19 %	43 699	-27 %
E	PROPRIANO	4 908	-27 %	32 640	-17 %
E	PORTO VECCHIO	13 154	23 %	92 874	-1 %
S	TOTAL	99 924	-6 %	850 117	-9 %

S	AJACCIO	32 659	-6 %	293 001	-5 %
O	BASTIA	41 305	-5 %	381 938	-7 %
R	CALVI	0	N.S.	0	N.S.
T	L'ILE ROUSSE	4 705	-29 %	38 922	-28 %
I	PROPRIANO	4 431	2 %	29 243	-8 %
E	PORTO VECCHIO	10 974	-2 %	86 880	-6 %
S	TOTAL	94 075	-6 %	829 984	-7 %

T	AJACCIO	64 940	-7 %	584 168	-6 %
O	BASTIA	84 097	-5 %	771 675	-8 %
O	CALVI	0	N.S.	0	N.S.
T	L'ILE ROUSSE	11 495	-24 %	82 621	-28 %
A	PROPRIANO	9 339	-15 %	61 883	-13 %
L	PORTO VECCHIO	24 128	10 %	179 754	-4 %
	TOTAL	193 998	-6 %	1 680 101	-8 %

CIE	LA MERIDIONALE	33 467	-63 %	285 052	-64 %
	CORSICA LINEA	160 531	39 %	1 395 049	34 %
	CORSICA FERRIES	0	N.S.	0	N.S.
	MOBY LINES	0	N.S.	0	N.S.
	TOTAL	193 998	-6 %	1 680 101	-8 %

CORSE – NICE

Longueur Transportée		Juillet	Evolut°	12 mois	Evolut°
E	AJACCIO	80	-18 %	7 190	1920 %
N	BASTIA	1 405	7 %	12 317	40 %
T	CALVI	0	N.S.	0	N.S.
R	L'ILE ROUSSE	18	N.S.	345	N.S.
E	PROPRIANO	---	0 %	0	0 %
E	PORTO VECCHIO	0	N.S.	185	-64 %
S	TOTAL	1 503	7 %	20 037	107 %

S	AJACCIO	0	N.S.	4 185	1047 %
O	BASTIA	602	-18 %	7 726	22 %
R	CALVI	0	N.S.	0	N.S.
T	L'ILE ROUSSE	11	N.S.	103	N.S.
I	PROPRIANO	---	0 %	0	0 %
E	PORTO VECCHIO	0	N.S.	177	0
S	TOTAL	613	-18 %	12 191	75 %

T	AJACCIO	80	-18 %	11 375	1478 %
O	BASTIA	2 007	-2 %	20 043	32 %
O	CALVI	0	N.S.	0	N.S.
T	L'ILE ROUSSE	29	N.S.	448	N.S.
A	PROPRIANO	---	0 %	0	0 %
L	PORTO VECCHIO	0	N.S.	362	-52 %
	TOTAL	2 116	-2 %	32 228	94 %

CIE	LA MERIDIONALE	---	0 %	0	0 %
	MOBY LINES	0	N.S.	0	N.S.
	CORSICA LINEA	0	N.S.	22 673	N.S.
	CORSICA FERRIES	2 116	-2 %	9 555	-41 %
	TOTAL	2 116	-2 %	32 228	94 %

TRAFICS ROLL FRANCE (Mètres linéaires)

CORSE – TOULON

Longueur Transportée	Juillet	Evolut°	12 mois	Evolut°
E AJACCIO	6 031	-10 %	83 866	-5 %
N BASTIA	8 363	-15 %	113 898	-2 %
T CALVI	0	N.S.	0	N.S.
R L'ILE ROUSSE	497	2 %	1 055	-70 %
E PROPRIANO	---	0 %	0	0 %
E PORTO VECCHIO	224	-79 %	1 707	-47 %
S TOTAL	15 115	-17 %	200 526	-5 %

S AJACCIO	5 982	-18 %	68 471	-2 %
O BASTIA	8 598	-4 %	107 969	0 %
R CALVI	0	N.S.	0	N.S.
T L'ILE ROUSSE	129	-67 %	2 041	-22 %
I PROPRIANO	---	0 %	0	0 %
E PORTO VECCHIO	204	-54 %	1 061	-46 %
S TOTAL	14 913	-13 %	179 542	-2 %

T AJACCIO	12 013	-14 %	152 337	-4 %
O BASTIA	16 961	-10 %	221 867	-1 %
O CALVI	0	N.S.	0	N.S.
T L'ILE ROUSSE	626	-28 %	3 096	-49 %
A PROPRIANO	---	0 %	0	0 %
L PORTO VECCHIO	428	-72 %	2 768	-47 %
TOTAL	30 028	-15 %	380 068	-3 %

CIE LA MERIDIONALE	---	0 %	0	0 %
CORSICA LINEA	0	N.S.	0	N.S.
CORSICA FERRIES	30 028	-15 %	380 068	-1 %
MOBY LINES	0	N.S.	0	N.S.
TOTAL	30 028	-15 %	380 068	-3 %

Juillet 2019

CORSE – TOTAL

Longueur Transportée	Juillet	Evolut°	12 mois	Evolut°
E AJACCIO	38 392	-9 %	382 223	-5 %
N BASTIA	52 560	-6 %	515 952	-6 %
T CALVI	0	N.S.	0	N.S.
R L'ILE ROUSSE	7 304	-18 %	45 099	-29 %
E PROPRIANO	4 908	-27 %	32 640	-17 %
E PORTO VECCHIO	13 378	13 %	94 766	-3 %
S TOTAL	116 542	-7 %	1 070 680	-7 %

S AJACCIO	38 641	-8 %	365 657	-3 %
O BASTIA	50 505	-5 %	497 633	-5 %
R CALVI	0	N.S.	0	N.S.
T L'ILE ROUSSE	4 845	-31 %	41 066	-27 %
I PROPRIANO	4 431	2 %	29 243	-8 %
E PORTO VECCHIO	11 178	-4 %	88 118	-7 %
S TOTAL	109 601	-7 %	1 021 717	-6 %

T AJACCIO	77 033	-8 %	747 880	-4 %
O BASTIA	103 065	-6 %	1 013 585	-6 %
O CALVI	0	N.S.	0	N.S.
T L'ILE ROUSSE	12 150	-24 %	86 165	-28 %
A PROPRIANO	9 339	-15 %	61 883	-13 %
L PORTO VECCHIO	24 556	4 %	182 884	-5 %
TOTAL	226 142	-7 %	2 092 397	-7 %

CIE LA MERIDIONALE	33 467	-63 %	285 052	-64 %
CORSICA LINEA	160 531	39 %	1 417 722	35 %
CORSICA FERRIES	32 144	-14 %	389 623	-3 %
MOBY LINES	0	N.S.	0	N.S.
TOTAL	226 142	-7 %	2 092 397	-7 %



CORSE TRANSPORTS "MARCHANDISES"

Longueurs Roll en mètres linéaires
Trafic italien



Juillet 2020

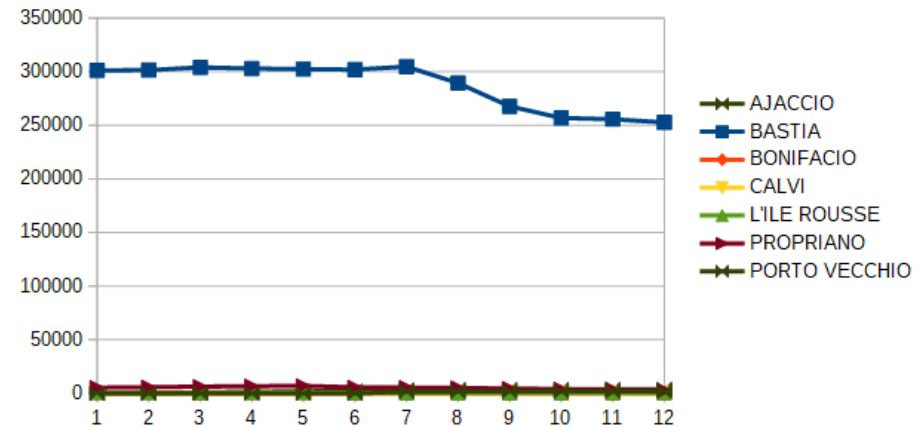
-12,8%

par rapport au mois de Juillet 2019

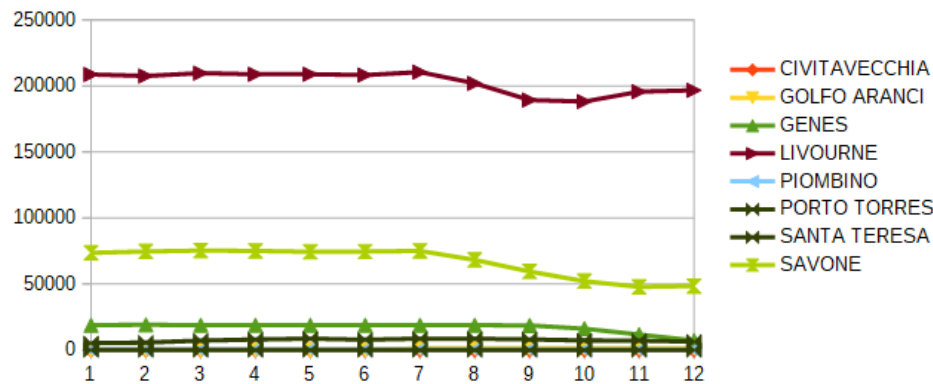
25 451 Mètres Linéaires transportés (Entrée + Sortie)

PORTS	Evolutions			
	Mensuelle		Cumul 12 mois	
AJACCIO	N.S.	↗	N.S.	↗
BASTIA	-10%	↘	-16%	↘
BONIFACIO	N.S.	↗	N.S.	↗
CALVI	N.S.	↗	N.S.	↗
L'ILE ROUSSE	-30%	↘	-55%	↘
PROPRIANO	N.S.	↗	-42%	↘
PORTO VECCHIO	N.S.	↗	N.S.	↗
CIVITAVECCHIA	N.S.	↗	N.S.	↗
GENES	-86%	↘	-61%	↘
GOLFO ARANCI	N.S.	↗	N.S.	↗
LIVOURNE	5%	↗	-6%	↘
PIOMBINO	N.S.	↗	-20%	↘
PORTO TORRES	-90%	↘	42%	↗
SANTA TERESA	N.S.	↗	N.S.	↗
SAVONE	15%	↗	-34%	↘
TOTAL	-13%	↘	-15%	↘

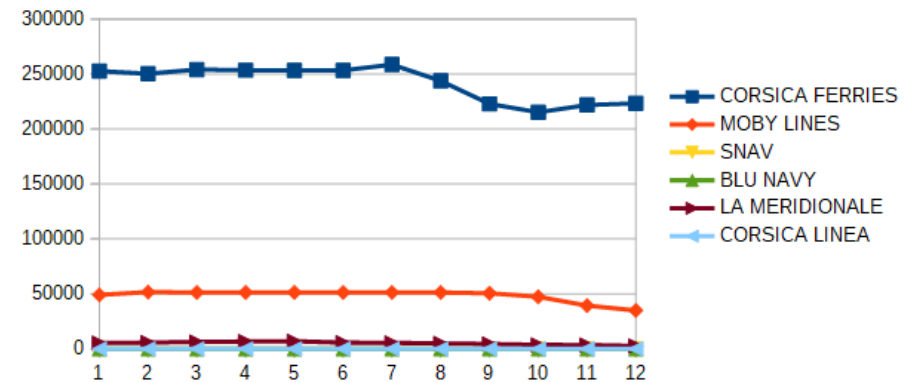
Mètres linéaires transportés Italie - cumul sur 12 mois



Mètres linéaires transportés Italie - cumul sur 12 mois



Mètres linéaires transportés Italie - cumul sur 12 mois



TRAFICS ROLL ITALIE (Mètres linéaires)

Juillet 2020

CORSE – SAVONE

Longueur transportée		Juillet	Evolut°	12 mois	Evolut°
ENTREES	BASTIA	2 245	28 %	23 180	-30 %
	CALVI	0	N.S.	0	N.S.
	L'ILE ROUSSE	0	N.S.	0	N.S.
	TOTAL	2 245	23 %	23 180	-30 %
SORTIES	BASTIA	2 453	9 %	25 227	-37 %
	CALVI	0	N.S.	0	N.S.
	L'ILE ROUSSE	18	-44 %	109	-59 %
	TOTAL	2 471	9 %	25 336	-37 %
TOTAL	BASTIA	4 698	17 %	48 407	-34 %
	CALVI	0	N.S.	0	N.S.
	L'ILE ROUSSE	18	-82 %	109	-74 %
dont	TOTAL	4 716	15 %	48 516	-34 %
	CORSICA FERRIES	4 716	15 %	48 516	-34 %

CORSE – GENES

Longueur transportée		Juillet	Evolut°	12 mois	Evolut°
ENTREES	BASTIA	511	-80 %	3 548	-59 %
SORTIES		246	-91 %	3 748	-62 %
	TOTAL	757	-86 %	7 296	-61 %
dont	MOBY LINES	757	-86 %	7 296	-61 %

CORSE – GOLFO ARANCI

Longueur transportée		Juillet	Evolut°	12 mois	Evolut°
ENTREES	PORTO VECCHIO	0	N.S.	833	N.S.
SORTIES		0	N.S.	769	N.S.
	TOTAL	0	N.S.	1 602	N.S.
dont	CORSICA FERRIES	0	N.S.	1 602	N.S.

CORSE – LIVOURNE

Longueur transportée		Juillet	Evolut°	12 mois	Evolut°
ENTREES	BASTIA	9 451	3 %	95 658	-7 %
	L'ILE ROUSSE	51	N.S.	80	N.S.
	PORTO VECCHIO	0	N.S.	0	N.S.
	TOTAL	9 502	4 %	95 738	-7 %
SORTIES	BASTIA	10 386	7 %	101 041	-6 %
	L'ILE ROUSSE	0	N.S.	0	N.S.
	PORTO VECCHIO	0	N.S.	17	N.S.
	TOTAL	10 386	7 %	101 058	-6 %
TOTAL	BASTIA	19 837	5 %	196 699	-6 %
	L'ILE ROUSSE	51	N.S.	80	N.S.
	PORTO VECCHIO	0	N.S.	17	N.S.
dont	TOTAL	19 888	5 %	196 796	-6 %
	CORSICA FERRIES	9 841	10 %	169 185	-7 %
	MOBY LINES	10 047	1 %	27 611	-4 %

CORSE – SANTA TERESA

Longueur transportée		Juillet	Evolut°	12 mois	Evolut°
ENTREES	BONIFACIO	0	N.S.	0	N.S.
SORTIES		0	N.S.	0	N.S.
	TOTAL	0	N.S.	0	N.S.
dont	MOBY LINES	0	N.S.	0	N.S.
	BLU NAVY	0	N.S.	0	N.S.

CORSE – CIVITAVECCHIA

Longueur transportée		Juillet	Evolut°	12 mois	Evolut°
ENTREES	PORTO VECCHIO	0	N.S.	0	N.S.
SORTIES		0	N.S.	0	N.S.
	TOTAL	0	N.S.	0	N.S.
dont	SNAV	0	N.S.	0	N.S.

TRAFICS ROLL ITALIE (Mètres linéaires)

Juillet 2020

CORSE – PORTO TORRES

Longueur transportée		Juillet	Evolut°	12 mois	Evolut°
ENTREES	AJACCIO	0	N.S.	0	N.S.
	PROPRIANO	0	N.S.	1 425	-42 %
	PORTO VECCHIO	---	0 %	0	0 %
	TOTAL	0	N.S.	1 425	-42 %
SORTIES	AJACCIO	90	N.S.	3 765	N.S.
	PROPRIANO	0	N.S.	1 212	-41 %
	PORTO VECCHIO	---	0 %	0	0 %
	TOTAL	90	-74 %	4 977	143 %
TOTAL	AJACCIO	90	N.S.	3 765	N.S.
	PROPRIANO	0	N.S.	2 637	-42 %
	PORTO VECCHIO	---	0 %	0	0 %
	TOTAL	90	-90 %	6 402	42 %
dont	LA MERIDIONALE	0	N.S.	2 637	-42 %
	CORSICA LINEA	0	N.S.	0	N.S.
	CORSICA FERRIES	90	N.S.	3 765	N.S.

CORSE – PIOMBINO

Longueur transportée		Juillet	Evolut°	12 mois	Evolut°
ENTREES	BASTIA	0	N.S.	166	277 %
SORTIES	TOTAL	0	N.S.	134	-60 %
dont	TOTAL	0	N.S.	300	-20 %
	CORSICA FERRIES	0	N.S.	300	-20 %

CORSE – TOTAL

Longueur transportée		Juillet	Evolut°	12 mois	Evolut°
ENTREES	AJACCIO	0	N.S.	0	N.S.
	BASTIA	12 207	-9 %	122 552	-15 %
	BONIFACIO	0	N.S.	0	N.S.
	CALVI	0	N.S.	0	N.S.
	L'ILE ROUSSE	51	-24 %	80	-46 %
	PROPRIANO	0	N.S.	1 425	-42 %
	PORTO VECCHIO	0	N.S.	833	N.S.
	TOTAL	12 258	-13 %	124 890	-15 %
SORTIES	AJACCIO	90	N.S.	3 765	N.S.
	BASTIA	13 085	-11 %	130 150	-17 %
	BONIFACIO	0	N.S.	0	N.S.
	CALVI	0	N.S.	0	N.S.
	L'ILE ROUSSE	18	-44 %	109	-59 %
	PROPRIANO	0	N.S.	1 212	-41 %
	PORTO VECCHIO	0	N.S.	786	N.S.
	TOTAL	13 193	-13 %	136 022	-15 %
TOTAL	AJACCIO	90	N.S.	3 765	N.S.
	BASTIA	25 292	-10 %	252 702	-16 %
	BONIFACIO	0	N.S.	0	N.S.
	CALVI	0	N.S.	0	N.S.
	L'ILE ROUSSE	69	-30 %	189	-55 %
	PROPRIANO	0	N.S.	2 637	-42 %
	PORTO VECCHIO	0	N.S.	1 619	N.S.
	TOTAL	25 451	-13 %	260 912	-15 %
dont	LA MERIDIONALE	0	N.S.	2 637	-42 %
	CORSICA LINEA	0	N.S.	0	N.S.
	CORSICA FERRIES	14 647	12 %	223 368	-13 %
	MOBY LINES	10 804	-29 %	34 907	-26 %
	SNAV	0	N.S.	0	N.S.
	BLU NAVY	0	N.S.	0	N.S.

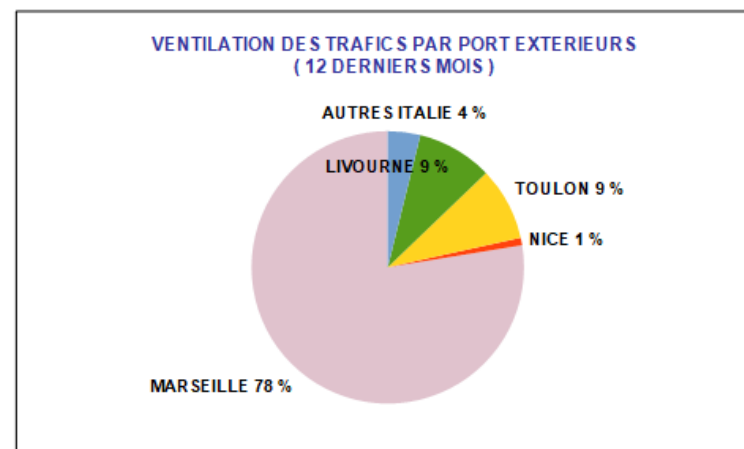
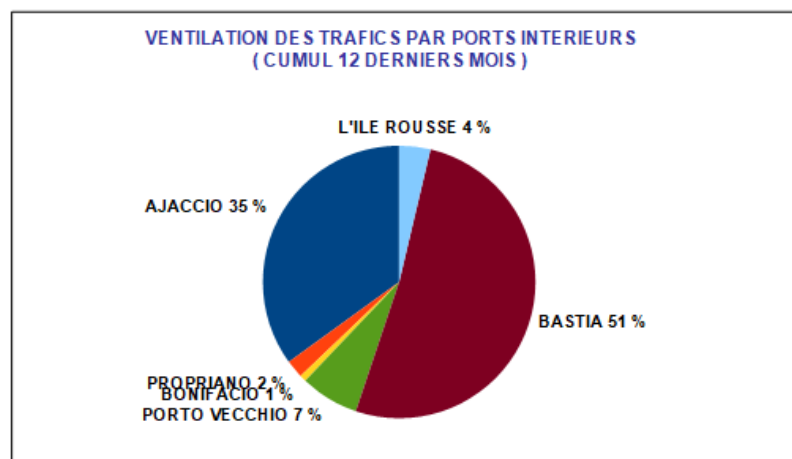
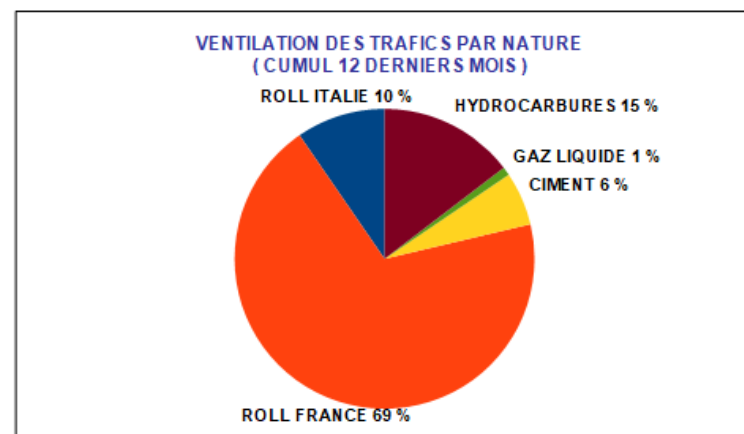
Juillet 2020

-8,8%

par rapport au mois de Juillet 2019

212 570 Tonnes Net (Entrées + Sorties)

PORTS	Evolutions			
	Mensuelle		Cumul 12 mois	
AJACCIO	-14 %	↘	-8 %	↘
BASTIA	-3 %	↘	-10 %	↘
BONIFACIO	44 %	↗	-17 %	↘
CALVI	N.S.	↗	N.S.	↗
L'ILE ROUSSE	-22 %	↘	-24 %	↘
PROPRIANO	-38 %	↘	-39 %	↘
PORTO VECCHIO	2 %	↗	-17 %	↘
TOTAL	-9 %	↘	-11 %	↘



Direction régionale de l'aménagement, de l'aménagement et du logement (DREAL) de la Corse - Bâtiment D - 19, Cours Napoléon - 20000 AJACCIO – Tél 04.95.51.78.15

Site Internet : <http://www.corse.developpement-durable.gouv.fr/observatoire-regional-des-transport-de-corse-r324.html> Email : anne-christine.turck@developpement-durable.gouv.fr

TRAFICS ROLL & SPECIALISES (Tonnages Nets)								Juillet 2020			
Tonnage Net Transporté		France				Italie	TOTAL MENSUEL		CUMUL 12 MOIS		
		ROLL	CIMENT	HYDROC	GAZ	TOTAL	ROLL	TONNAGE	Evolution	TONNAGE	Evolution
E N T R E E S	AJACCIO	44 928	5 183	16 973	0	67 084	220	67 304	-15 %	645 036	-10 %
	BASTIA	48 552	4 020	21 977	450	74 999	15 724	90 724	-2 %	858 768	-11 %
	BONIFACIO	---	---	---	---	0	2 803	2 803	58 %	13 553	-21 %
	CALVI	0	0	---	---	0	0	0	N.S.	0	N.S.
	L'ILE ROUSSE	6 616	2 154	---	---	8 770	27	8 796	-20 %	68 625	-27 %
	PROPRIANO	4 942	450	---	---	5 392	0	5 392	-39 %	41 114	-41 %
S	PORTO VECCHIO	12 598	3 238	---	---	15 836	5	15 841	5 %	127 225	-17 %
	TOTAL	117 636	15 046	38 950	450	172 082	18 778	190 860	-9 %	1 754 321	-13 %
Evolution		-9 %	93 %	-24 %	-44 %	-9 %	-2 %				
S O R T I E S	AJACCIO	5 391	---	---	---	5 391	18	5 409	-3 %	64 956	31 %
	BASTIA	12 807	---	---	---	12 807	1 305	14 112	-9 %	185 620	-1 %
	BONIFACIO	---	---	---	---	---	181	181	-41 %	2 512	9 %
	CALVI	0	---	---	---	0	0	0	N.S.	0	N.S.
	L'ILE ROUSSE	543	---	---	---	543	1	544	-47 %	6 454	35 %
	PROPRIANO	345	---	---	---	345	0	345	-1 %	2 312	-1 %
S	PORTO VECCHIO	1 119	---	---	---	1 119	0	1 119	-27 %	13 778	-19 %
	TOTAL	20 205	0	0	0	20 205	1 505	21 710	-11 %	275 631	5 %
Evolution		-12 %	---	---	---	-12 %	25 %				
T O T A L	AJACCIO	50 319	5 183	16 973	0	72 475	238	72 713	-14 %	709 992	-8 %
	BASTIA	61 360	4 020	21 977	450	87 807	17 029	104 836	-3 %	1 044 387	-10 %
	BONIFACIO	---	---	---	---	0	2 984	2 984	44 %	16 065	-17 %
	CALVI	0	0	---	---	0	0	0	N.S.	0	N.S.
	L'ILE ROUSSE	7 159	2 154	---	---	9 313	27	9 340	-22 %	75 079	-24 %
	PROPRIANO	5 287	450	---	---	5 737	0	5 737	-38 %	43 426	-39 %
L	PORTO VECCHIO	13 717	3 238	---	---	16 955	5	16 959	2 %	141 003	-17 %
	TOTAL	137 841	15 046	38 950	450	192 286	20 283	212 570	-9 %	2 029 953	-11 %
Evolution		-10 %	93 %	-24 %	-44 %	-10 %	0 %				
							France	192 286	-10 %	1 835 168	-10 %
							Italie	20 283	0 %	194 784	-18 %
							TOTAL	212 570	-9 %	2 029 953	-11 %
TRAFICS		ROLL		CORSICA FERRIES		23 353	-7 %	355 875	-7 %		
				LA MERIDIONALE		24 181	-60 %	184 860	-68 %		
				MOBY LINES		10 433	-8 %	38 996	-16 %		
				BLU NAVY		1 623	70 %	3 021	-25 %		
				CORSICA LINEA		98 535	31 %	1 014 720	40 %		
				TOTAL		158 124	-9 %	1 597 473	-8 %		
TRAFICS SPECIALISES		CIMENT		SOMECA		15 046	93 %	117 320	-2 %		
		HYDROC		FOUQUET		38 950	-24 %	296 727	-26 %		
		GAZ		SEA TERMINAL		450	-44 %	18 433	-17 %		

TRAFICS ROLL FRANCE (Tonnages Nets)

Juillet 2020

CORSE – MARSEILLE

Tonnage Net Transporté		Juillet	Evolut°	12 mois	Evolut°
E	AJACCIO	39 513	-5 %	357 077	-7 %
N	BASTIA	41 315	-8 %	409 580	-10 %
T	CALVI	0	N.S.	0	N.S.
R	L'ILE ROUSSE	6 456	-23 %	46 385	-31 %
E	PROPRIANO	4 942	-27 %	35 521	-30 %
E	PORTO VECCHIO	12 526	10 %	100 363	-10 %
S	TOTAL	104 751	-7 %	948 926	-11 %

S	AJACCIO	4 667	-9 %	54 071	21 %
O	BASTIA	11 330	-13 %	151 168	-3 %
R	CALVI	0	N.S.	0	N.S.
T	L'ILE ROUSSE	541	-40 %	5 507	47 %
I	PROPRIANO	345	-1 %	2 240	18 %
E	PORTO VECCHIO	1 081	-29 %	13 466	-19 %
S	TOTAL	17 964	-14 %	226 453	1 %

T	AJACCIO	44 180	-6 %	411 148	-4 %
O	BASTIA	52 645	-9 %	560 748	-8 %
O	CALVI	0	N.S.	0	N.S.
T	L'ILE ROUSSE	6 997	-24 %	51 893	-27 %
A	PROPRIANO	5 287	-25 %	37 761	-29 %
L	PORTO VECCHIO	13 607	5 %	113 829	-12 %
	TOTAL	122 716	-8 %	1 175 379	-9 %

CIE	LA MERIDIONALE	24 181	-59 %	180 936	-68 %
	MOBY LINES	0	N.S.	0	N.S.
	CORSICA LINEA	98 535	31 %	994 443	38 %
	CORSICA FERRIES	0	N.S.	0	N.S.
	TOTAL	122 716	-8 %	1 175 379	-9 %

CORSE – NICE

Tonnage Net Transporté		Juillet	Evolut°	12 mois	Evolut°
E	AJACCIO	39	-13 %	8 619	5927 %
N	BASTIA	1 216	20 %	13 594	38 %
T	CALVI	0	N.S.	0	N.S.
R	L'ILE ROUSSE	7	-96 %	2 116	26 %
E	PROPRIANO	0	0 %	0	0 %
E	PORTO VECCHIO	0	N.S.	116	-70 %
S	TOTAL	1 261	4 %	24 444	102 %

S	AJACCIO	0	N.S.	475	390 %
O	BASTIA	125	76 %	1 415	202 %
R	CALVI	0	N.S.	0	N.S.
T	L'ILE ROUSSE	0	N.S.	275	-6 %
I	PROPRIANO	0	0 %	0	0 %
E	PORTO VECCHIO	0	N.S.	0	N.S.
S	TOTAL	125	42 %	2 165	147 %

T	AJACCIO	39	-13 %	9 094	3689 %
O	BASTIA	1 341	24 %	15 009	45 %
O	CALVI	0	N.S.	0	N.S.
T	L'ILE ROUSSE	7	-96 %	2 391	21 %
A	PROPRIANO	0	N.S.	0	N.S.
L	PORTO VECCHIO	0	N.S.	116	-72 %
	TOTAL	1 386	7 %	26 609	105 %

CIE	LA MERIDIONALE	0	0 %	0	N.S.
	MOBY LINES	0	N.S.	0	N.S.
	CORSICA LINEA	0	N.S.	20 189	N.S.
	CORSICA FERRIES	1 386	7 %	6 420	-50 %
	TOTAL	1 386	7 %	26 609	105 %

TRAFICS ROLL FRANCE (Tonnages Nets)

Juillet 2020

CORSE – TOULON

Tonnage Net Transporté		Juillet	Evolut°	12 mois	Evolut°
E	AJACCIO	5 376	-10 %	74 861	-4 %
N	BASTIA	6 022	-22 %	89 796	-3 %
T	CALVI	0	N.S.	0	N.S.
R	L'ILE ROUSSE	154	-79 %	423	-89 %
E	PROPRIANO	0	N.S.	0	N.S.
E	PORTO VECCHIO	72	-89 %	1 127	-49 %
S	TOTAL	11 624	-23 %	166 207	-6 %

S	AJACCIO	724	73 %	10 329	131 %
O	BASTIA	1 352	-9 %	23 391	15 %
R	CALVI	0	N.S.	0	N.S.
T	L'ILE ROUSSE	2	-98 %	661	8 %
I	PROPRIANO	0	N.S.	0	N.S.
E	PORTO VECCHIO	38	N.S.	112	-26 %
S	TOTAL	2 115	5 %	34 493	35 %

T	AJACCIO	6 100	-5 %	85 190	4 %
T	BASTIA	7 374	-20 %	113 188	0 %
O	CALVI	0	N.S.	0	N.S.
T	L'ILE ROUSSE	156	-82 %	1 084	-75 %
A	PROPRIANO	0	N.S.	0	N.S.
L	PORTO VECCHIO	110	-83 %	1 239	-48 %
	TOTAL	13 739	-20 %	200 700	-1 %

CIE	LA MERIDIONALE	0	N.S.	0	N.S.
	CORSICA LINEA	0	N.S.	88	-98 %
	CORSICA FERRIES	13 739	-20 %	200 612	2 %
	MOBY LINES	0	N.S.	0	N.S.
	TOTAL	13 739	-20 %	200 700	-1 %

CORSE – TOTAL

Tonnage Net Transporté		Juillet	Evolut°	12 mois	Evolut°
E	AJACCIO	44 928	-6 %	440 557	-4 %
N	BASTIA	48 552	-9 %	512 969	-8 %
T	CALVI	0	N.S.	0	N.S.
R	L'ILE ROUSSE	6 616	-28 %	48 923	-33 %
E	PROPRIANO	4 942	-27 %	35 521	-30 %
E	PORTO VECCHIO	12 598	4 %	101 606	-11 %
S	TOTAL	117 636	-9 %	1 139 577	-9 %

S	AJACCIO	5 391	-3 %	64 875	31 %
O	BASTIA	12 807	-12 %	175 975	-1 %
R	CALVI	0	N.S.	0	N.S.
T	L'ILE ROUSSE	543	-47 %	6 443	39 %
I	PROPRIANO	345	-1 %	2 240	18 %
E	PORTO VECCHIO	1 119	-27 %	13 578	-20 %
S	TOTAL	20 205	-12 %	263 111	5 %

T	AJACCIO	50 319	-6 %	505 432	-1 %
T	BASTIA	61 360	-10 %	688 944	-6 %
O	CALVI	0	N.S.	0	N.S.
T	L'ILE ROUSSE	7 159	-30 %	55 367	-28 %
A	PROPRIANO	5 287	-25 %	37 761	-29 %
L	PORTO VECCHIO	13 717	1 %	115 184	-12 %
	TOTAL	137 841	-10 %	1 402 688	-7 %

CIE	LA MERIDIONALE	24 181	-59 %	180 936	-68 %
	CORSICA LINEA	98 535	31 %	1 014 720	40 %
	CORSICA FERRIES	15 125	-18 %	207 032	-1 %
	MOBY LINES	0	N.S.	0	N.S.
	TOTAL	137 841	-10 %	1 402 688	-7 %

TRAFICS ROLL ITALIE (Tonnages Nets)

Juillet 2020

CORSE – SAVONE

Tonnage Net Transporté		Juillet	Evolut°	12 mois	Evolut°
ENTREES	BASTIA	1 981	58 %	23 748	-24 %
	CALVI	0	N.S.	0	N.S.
	L'ILE ROUSSE	0	N.S.	0	N.S.
	TOTAL	1 981	36 %	23 748	-27 %
SORTIES	BASTIA	420	89 %	2 637	-29 %
	CALVI	0	N.S.	0	N.S.
	L'ILE ROUSSE	1	N.S.	11	-10 %
	TOTAL	421	89 %	2 648	-29 %
TOTAL	BASTIA	2 401	63 %	26 385	-24 %
	CALVI	0	N.S.	0	N.S.
	L'ILE ROUSSE	1	-100 %	11	-99 %
	TOTAL	2 402	43 %	26 396	-27 %
dont	CORSICA FERRIES	2 402	43 %	26 396	-27 %

CORSE – GENES

Tonnage Net Transporté		Juillet	Evolut°	12 mois	Evolut°
ENTREES	BASTIA	465	-78 %	3 640	-56 %
SORTIES		0	N.S.	237	-31 %
	TOTAL	465	-79 %	3 876	-55 %
dont	MOBY LINES	465	-79 %	3 876	-55 %

CORSE – GOLFO ARANCI

Tonnage Net Transporté		Juillet	Evolut°	12 mois	Evolut°
ENTREES	PORTO VECCHIO	0	N.S.	721	171 %
SORTIES		0	N.S.	200	2757 %
	TOTAL	0	N.S.	921	237 %
dont	CORSICA FERRIES	0	N.S.	921	237 %

CORSE – LIVOURNE

Tonnage Net Transporté		Juillet	Evolut°	12 mois	Evolut°
ENTREES	BASTIA	13 279	12 %	130 221	-4 %
	L'ILE ROUSSE	27	-53 %	77	-97 %
	TOTAL	13 305	12 %	130 297	-5 %
SORTIES	BASTIA	885	64 %	6 771	16 %
	L'ILE ROUSSE	0	N.S.	0	N.S.
	TOTAL	885	64 %	6 771	14 %
TOTAL	BASTIA	14 164	15 %	136 992	-3 %
	L'ILE ROUSSE	27	-53 %	77	-97 %
	TOTAL	14 190	14 %	137 069	-4 %
dont	CORSICA FERRIES	5 583	27 %	114 992	-5 %
	MOBY LINES	8 607	7 %	22 076	-1 %

CORSE – SANTA TERESA

Tonnage Net Transporté		Juillet	Evolut°	12 mois	Evolut°
ENTREES	BONIFACIO	2 803	58 %	13 553	-21 %
SORTIES		181	-41 %	2 512	9 %
	TOTAL	2 984	44 %	16 065	-17 %
dont	MOBY LINES	1 361	21 %	13 044	-15 %
	BLU NAVY	1 623	70 %	3 021	-25 %

TRAFICS ROLL ITALIE (Tonnages Nets)

Juillet 2020

CORSE – PORTO TORRES

Tonnage Net Transporté		Juillet	Evolut°	12 mois	Evolut°
ENTREES	AJACCIO	220	N.S.	5 857	-49 %
	PROPRIANO	0	N.S.	3 852	-74 %
	PORTO VECCHIO	5	-99 %	597	-76 %
	TOTAL	225	-88 %	10 306	-64 %
SORTIES	AJACCIO	18	N.S.	80	-20 %
	PROPRIANO	0	N.S.	72	-84 %
	PORTO VECCHIO	0	N.S.	0	N.S.
	TOTAL	18	42 %	152	-75 %
TOTAL	AJACCIO	238	N.S.	5 937	-48 %
	PROPRIANO	0	N.S.	3 924	-74 %
	PORTO VECCHIO	5	-99 %	597	-76 %
dont	TOTAL	243	-88 %	10 458	-64 %
	LA MERIDIONALE	0	N.S.	3 924	-74 %
	CORSICA LINEA	0	N.S.	0	N.S.
	CORSICA FERRIES	243	-52 %	6 534	-53 %

CORSE – TOTAL

Tonnage Net Transporté		Juillet	Evolut°	12 mois	Evolut°
ENTREES	AJACCIO	220	N.S.	5 857	-49 %
	BASTIA	15 724	4 %	157 608	-10 %
	BONIFACIO	2 803	58 %	13 553	-21 %
	CALVI	0	N.S.	0	N.S.
	L'ILE ROUSSE	27	-90 %	77	-98 %
	PROPRIANO	0	N.S.	3 852	-74 %
	PORTO VECCHIO	5	-99 %	1 318	-52 %
	TOTAL	18 778	-2 %	182 264	-19 %
SORTIES	AJACCIO	18	N.S.	80	-20 %
	BASTIA	1 305	48 %	9 645	-2 %
	BONIFACIO	181	-41 %	2 512	9 %
	CALVI	0	N.S.	0	N.S.
	L'ILE ROUSSE	1	N.S.	11	-91 %
	PROPRIANO	0	N.S.	72	-84 %
	PORTO VECCHIO	0	N.S.	200	141 %
	TOTAL	1 505	25 %	12 520	-3 %
TOTAL	AJACCIO	238	N.S.	5 937	-48 %
	BASTIA	17 029	6 %	167 253	-9 %
	BONIFACIO	2 984	44 %	16 065	-17 %
	CALVI	0	N.S.	0	N.S.
	L'ILE ROUSSE	27	-89 %	87	-98 %
	PROPRIANO	0	N.S.	3 924	-74 %
	PORTO VECCHIO	5	-99 %	1 518	-46 %
	TOTAL	20 283	0 %	194 784	-18 %
dont	LA MERIDIONALE	0	N.S.	3 924	-74 %
	CORSICA LINEA	0	N.S.	0	N.S.
	CORSICA FERRIES	8 227	25 %	148 843	-13 %
	MOBY LINES	10 433	-8 %	38 996	-16 %
	BLU NAVY	1 623	70 %	3 021	-25 %