



# CORSE TRANSPORTS

## "MARCHANDISES"

Longueurs Roll en mètres linéaires  
Trafic français



**Juin 2020**

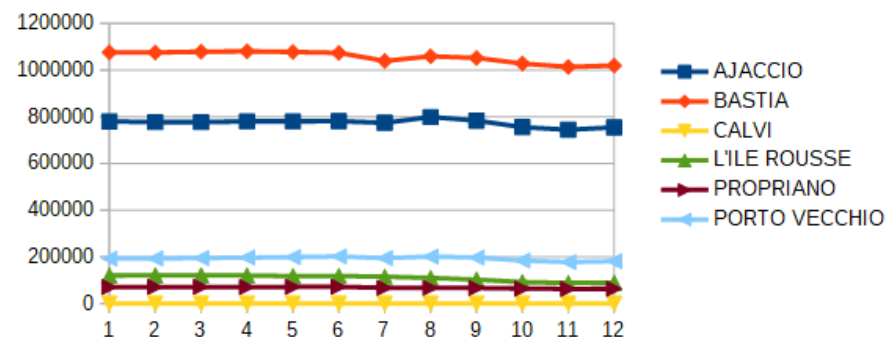
**+ 11,9%**

**par rapport au mois de Juin 2019**

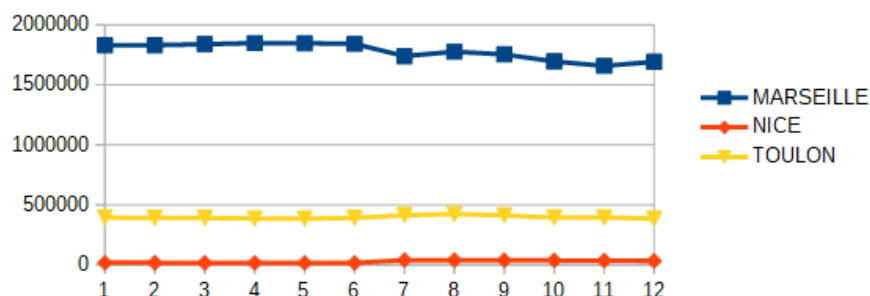
**207 992 Mètres Linéaires transportés ( Entrée + Sortie )**

PORTS	Evolutions			
	Mensuelle		Cumul 12 mois	
AJACCIO	16%	↗	-2%	↘
BASTIA	7%	↗	-4%	↘
CALVI	N.S.	↗	N.S.	↗
L'ILE ROUSSE	15%	↗	-23%	↘
PROPRIANO	13%	↗	-7%	↘
PORTO VECCHIO	25%	↗	-4%	↘
MARSEILLE	24%	↗	-6%	↘
NICE	N.S.	↗	75%	↗
TOULON	-19%	↘	-1%	↘
<b>TOTAL</b>	<b>12%</b>	↗	<b>-5%</b>	↘

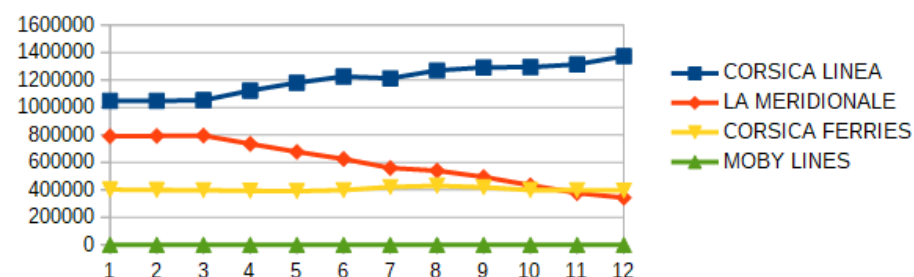
**Mètres linéaires transportés France - cumul sur 12 mois**



**Mètres linéaires transportés France - cumul sur 12 mois**



**Mètres linéaires transportés France - cumul sur 12 mois**



Direction régionale de l'aménagement, de l'aménagement et du logement (DREAL) de la Corse - Bâtiment D - 19, Cours Napoléon - 20000 AJACCIO - Tél 04.95.51.78.15

Site Internet : <http://www.corse.developpement-durable.gouv.fr/observatoire-regional-des-transport-de-corse-r324.html> Email : [anne-christine.turck@developpement-durable.gouv.fr](mailto:anne-christine.turck@developpement-durable.gouv.fr)

# TRAFICS ROLL FRANCE ( Mètres linéaires )

Juin 2019

## CORSE – MARSEILLE

Longueur Transportée		Juin	Evolut°	12 mois	Evolut°
E	AJACCIO	30 539	29 %	294 121	-5 %
N	BASTIA	38 634	23 %	391 977	-7 %
T	CALVI	0	N.S.	0	N.S.
R	L'ILE ROUSSE	6 110	39 %	45 285	-22 %
E	PROPRIANO	3 838	7 %	34 435	-7 %
E	PORTO VECCHIO	10 335	51 %	90 453	-3 %
S	<b>TOTAL</b>	<b>89 456</b>	<b>28 %</b>	<b>856 271</b>	<b>-7 %</b>

S	AJACCIO	29 399	23 %	295 084	-3 %
O	BASTIA	36 271	21 %	384 082	-6 %
R	CALVI	0	N.S.	0	N.S.
T	L'ILE ROUSSE	5 023	12 %	40 870	-23 %
I	PROPRIANO	3 231	21 %	29 140	-7 %
E	PORTO VECCHIO	9 163	13 %	87 140	-5 %
S	<b>TOTAL</b>	<b>83 087</b>	<b>20 %</b>	<b>836 316</b>	<b>-6 %</b>

T	AJACCIO	59 937	26 %	589 205	-4 %
O	BASTIA	74 905	22 %	776 059	-6 %
O	CALVI	0	N.S.	0	N.S.
T	L'ILE ROUSSE	11 133	25 %	86 155	-22 %
A	PROPRIANO	7 069	13 %	63 575	-7 %
L	PORTO VECCHIO	19 498	30 %	177 593	-4 %
	<b>TOTAL</b>	<b>172 543</b>	<b>24 %</b>	<b>1 692 587</b>	<b>-6 %</b>

CIE	LA MERIDIONALE	26 567	-56 %	342 259	-56 %
	CORSICA LINEA	145 976	86 %	1 350 328	31 %
	CORSICA FERRIES	0	N.S.	0	N.S.
	MOBY LINES	0	N.S.	0	N.S.
	<b>TOTAL</b>	<b>172 543</b>	<b>24 %</b>	<b>1 692 587</b>	<b>-6 %</b>

## CORSE – NICE

Longueur Transportée		Juin	Evolut°	12 mois	Evolut°
E	AJACCIO	0	N.S.	7 207	908 %
N	BASTIA	0	N.S.	12 220	33 %
T	CALVI	0	N.S.	0	N.S.
R	L'ILE ROUSSE	0	N.S.	327	N.S.
E	PROPRIANO	---	0 %	0	0 %
E	PORTO VECCHIO	0	N.S.	185	-79 %
S	<b>TOTAL</b>	<b>0</b>	<b>N.S.</b>	<b>19 939</b>	<b>84 %</b>

S	AJACCIO	0	N.S.	4 185	627 %
O	BASTIA	0	N.S.	7 854	22 %
R	CALVI	0	N.S.	0	N.S.
T	L'ILE ROUSSE	0	N.S.	92	N.S.
I	PROPRIANO	---	0 %	0	0 %
E	PORTO VECCHIO	0	N.S.	196	-1
S	<b>TOTAL</b>	<b>0</b>	<b>N.S.</b>	<b>12 327</b>	<b>63 %</b>

T	AJACCIO	0	N.S.	11 392	782 %
O	BASTIA	0	N.S.	20 074	28 %
O	CALVI	0	N.S.	0	N.S.
T	L'ILE ROUSSE	0	N.S.	419	N.S.
A	PROPRIANO	---	0 %	0	0 %
L	PORTO VECCHIO	0	N.S.	381	-74 %
	<b>TOTAL</b>	<b>0</b>	<b>N.S.</b>	<b>32 266</b>	<b>75 %</b>

CIE	LA MERIDIONALE	---	0 %	0	0 %
	MOBY LINES	0	N.S.	0	N.S.
	CORSICA LINEA	0	N.S.	22 673	N.S.
	CORSICA FERRIES	0	N.S.	9 593	-47 %
	<b>TOTAL</b>	<b>0</b>	<b>N.S.</b>	<b>32 266</b>	<b>75 %</b>

## TRAFICS ROLL FRANCE ( Mètres linéaires )

### CORSE – TOULON

Longueur Transportée		Juin	Evolut°	12 mois	Evolut°
E	AJACCIO	7 414	-17 %	84 527	-5 %
N	BASTIA	10 838	-25 %	115 391	1 %
T	CALVI	0	N.S.	0	N.S.
R	L'ILE ROUSSE	24	-95 %	1 045	-74 %
E	PROPRIANO	---	0 %	0	0 %
E	PORTO VECCHIO	211	-73 %	2 559	19 %
S	<b>TOTAL</b>	<b>18 487</b>	<b>-25 %</b>	<b>203 522</b>	<b>-3 %</b>

S	AJACCIO	5 975	-11 %	69 785	1 %
O	BASTIA	10 807	-10 %	108 332	0 %
R	CALVI	0	N.S.	0	N.S.
T	L'ILE ROUSSE	7	-98 %	2 300	-14 %
I	PROPRIANO	---	0 %	0	0 %
E	PORTO VECCHIO	173	-3 %	1 305	-15 %
S	<b>TOTAL</b>	<b>16 962</b>	<b>-12 %</b>	<b>181 722</b>	<b>0 %</b>

T	AJACCIO	13 389	-15 %	154 312	-2 %
T	BASTIA	21 645	-18 %	223 723	1 %
O	CALVI	0	N.S.	0	N.S.
T	L'ILE ROUSSE	31	-96 %	3 345	-50 %
A	PROPRIANO	---	0 %	0	0 %
L	PORTO VECCHIO	384	-60 %	3 864	5 %
	<b>TOTAL</b>	<b>35 449</b>	<b>-19 %</b>	<b>385 244</b>	<b>-1 %</b>

CIE	LA MERIDIONALE	---	0 %	0	0 %
	CORSICA LINEA	0	N.S.	0	N.S.
	CORSICA FERRIES	35 449	-1 %	385 244	1 %
	MOBY LINES	0	N.S.	0	N.S.
	<b>TOTAL</b>	<b>35 449</b>	<b>-19 %</b>	<b>385 244</b>	<b>-1 %</b>

Juin 2019

### CORSE – TOTAL

Longueur Transportée		Juin	Evolut°	12 mois	Evolut°
E	AJACCIO	37 953	16 %	385 855	-3 %
N	BASTIA	49 472	4 %	519 588	-5 %
T	CALVI	0	N.S.	0	N.S.
R	L'ILE ROUSSE	6 134	25 %	46 657	-24 %
E	PROPRIANO	3 838	7 %	34 435	-7 %
E	PORTO VECCHIO	10 546	38 %	93 197	-3 %
S	<b>TOTAL</b>	<b>107 943</b>	<b>12 %</b>	<b>1 079 732</b>	<b>-5 %</b>

S	AJACCIO	35 374	15 %	369 054	-1 %
O	BASTIA	47 078	9 %	500 268	-4 %
R	CALVI	0	N.S.	0	N.S.
T	L'ILE ROUSSE	5 030	4 %	43 262	-22 %
I	PROPRIANO	3 231	21 %	29 140	-7 %
E	PORTO VECCHIO	9 336	12 %	88 641	-5 %
S	<b>TOTAL</b>	<b>100 049</b>	<b>12 %</b>	<b>1 030 365</b>	<b>-4 %</b>

T	AJACCIO	73 326	16 %	754 909	-2 %
T	BASTIA	96 550	7 %	1 019 856	-4 %
O	CALVI	0	N.S.	0	N.S.
T	L'ILE ROUSSE	11 164	15 %	89 919	-23 %
A	PROPRIANO	7 069	13 %	63 575	-7 %
L	PORTO VECCHIO	19 882	25 %	181 838	-4 %
	<b>TOTAL</b>	<b>207 992</b>	<b>12 %</b>	<b>2 110 097</b>	<b>-5 %</b>

CIE	LA MERIDIONALE	26 567	-56 %	342 259	-56 %
	CORSICA LINEA	145 976	68 %	1 373 001	32 %
	CORSICA FERRIES	35 449	-8 %	394 837	-1 %
	MOBY LINES	0	N.S.	0	N.S.
	<b>TOTAL</b>	<b>207 992</b>	<b>12 %</b>	<b>2 110 097</b>	<b>-5 %</b>



# CORSE TRANSPORTS "MARCHANDISES"

Longueurs Roll en mètres linéaires  
Trafic italien



**Juin 2020**

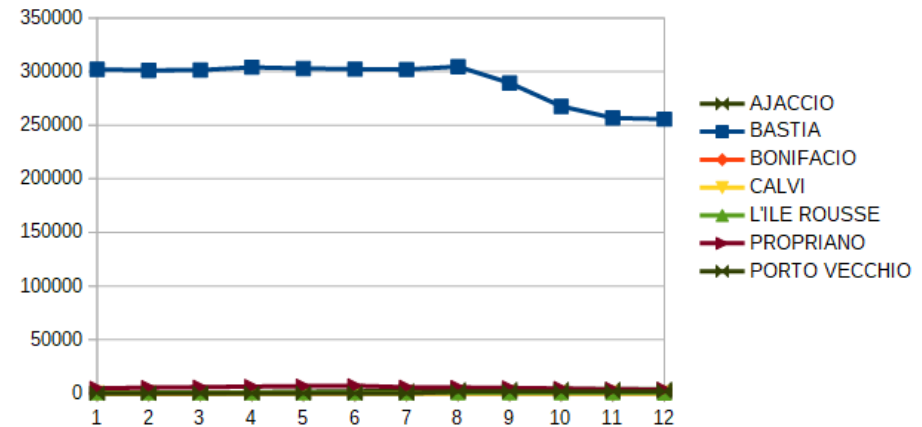
**-5,2%**

**par rapport au mois de Juin 2019**

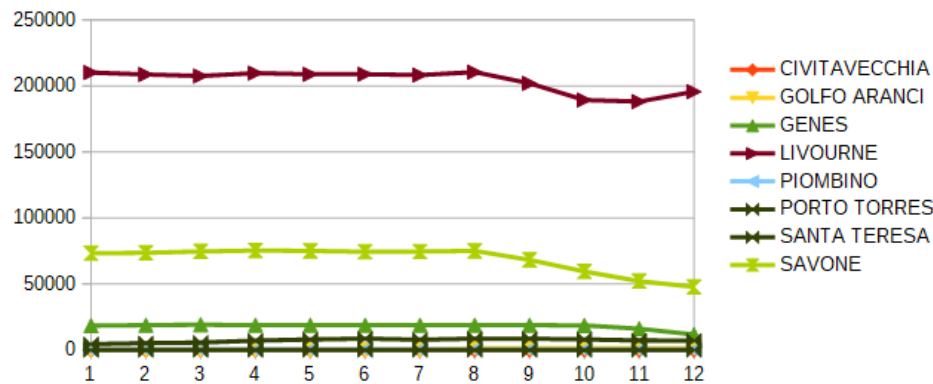
**26 976 Mètres Linéaires transportés ( Entrée + Sortie )**

PORTS	Evolutions			
	Mensuelle		Cumul 12 mois	
AJACCIO	N.S.	↗	N.S.	↗
BASTIA	-4%	↘	-15%	↘
BONIFACIO	N.S.	↗	N.S.	↗
CALVI	N.S.	↗	N.S.	↗
L'ILE ROUSSE	N.S.	↗	-55%	↘
PROPRIANO	N.S.	↗	-5%	↘
PORTO VECCHIO	N.S.	↗	N.S.	↗
CIVITAVECCHIA	N.S.	↗	N.S.	↗
GENES	-95%	↘	-34%	↘
GOLFO ARANCI	N.S.	↗	N.S.	↗
LIVOURNE	43%	↗	-7%	↘
PIOMBINO	N.S.	↗	-54%	↘
PORTO TORRES	N.S.	↗	96%	↗
SANTA TERESA	N.S.	↗	N.S.	↗
SAVONE	-70%	↘	-35%	↘
<b>TOTAL</b>	<b>-5 %</b>	<b>↘</b>	<b>-14 %</b>	<b>↘</b>

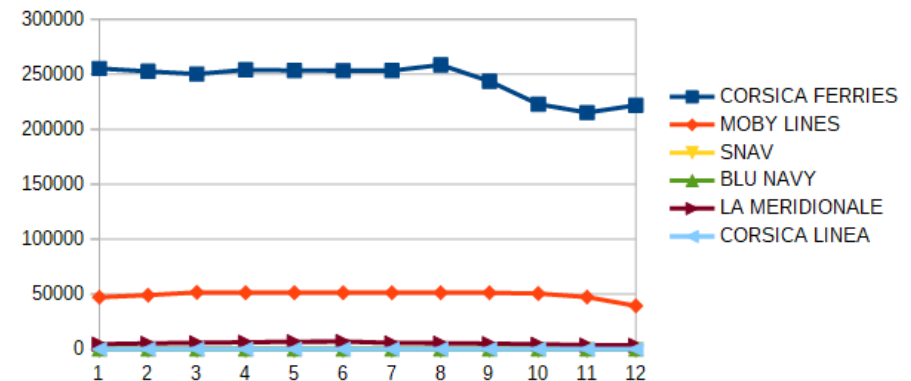
**Mètres linéaires transportés Italie - cumul sur 12 mois**



**Mètres linéaires transportés Italie - cumul sur 12 mois**



**Mètres linéaires transportés Italie - cumul sur 12 mois**



# TRAFICS ROLL ITALIE ( Mètres linéaires )

Juin 2020

## CORSE – SAVONE

Longueur transportée		Juin	Evolut°	12 mois	Evolut°
ENTREES	BASTIA	954	-66 %	22 692	-32 %
	CALVI	0	N.S.	0	N.S.
	L'ILE ROUSSE	0	N.S.	67	-22 %
	<b>TOTAL</b>	954	-66 %	22 759	-32 %
SORTIES	BASTIA	936	-72 %	25 018	-37 %
	CALVI	0	N.S.	0	N.S.
	L'ILE ROUSSE	0	N.S.	123	-70 %
	<b>TOTAL</b>	936	-73 %	25 141	-37 %
TOTAL	BASTIA	1 890	-69 %	47 710	-35 %
	CALVI	0	N.S.	0	N.S.
	L'ILE ROUSSE	0	N.S.	190	-61 %
dont	<b>TOTAL</b>	1 890	-70 %	47 900	-35 %
	CORSICA FERRIES	1 890	-70 %	47 900	-35 %

## CORSE – GENES

Longueur transportée		Juin	Evolut°	12 mois	Evolut°
ENTREES	BASTIA	84	-96 %	5 570	-34 %
SORTIES		129	-95 %	6 241	-34 %
dont	<b>TOTAL</b>	213	-95 %	11 811	-34 %
	MOBY LINES	213	-95 %	11 811	-34 %

## CORSE – GOLFO ARANCI

Longueur transportée		Juin	Evolut°	12 mois	Evolut°
ENTREES	PORTO VECCHIO	0	N.S.	833	N.S.
SORTIES		0	N.S.	769	N.S.
dont	<b>TOTAL</b>	0	N.S.	1 602	N.S.
	CORSICA FERRIES	0	N.S.	1 602	N.S.

## CORSE – LIVOURNE

Longueur transportée		Juin	Evolut°	12 mois	Evolut°
ENTREES	BASTIA	12 180	40 %	95 382	-8 %
	L'ILE ROUSSE	0	N.S.	29	N.S.
	PORTO VECCHIO	0	N.S.	0	N.S.
	<b>TOTAL</b>	12 180	40 %	95 411	-8 %
SORTIES	BASTIA	12 693	46 %	100 351	-6 %
	L'ILE ROUSSE	0	N.S.	0	N.S.
	PORTO VECCHIO	0	N.S.	17	N.S.
	<b>TOTAL</b>	12 693	46 %	100 368	-6 %
TOTAL	BASTIA	24 873	43 %	195 733	-7 %
	L'ILE ROUSSE	0	N.S.	29	N.S.
	PORTO VECCHIO	0	N.S.	17	N.S.
dont	<b>TOTAL</b>	24 873	43 %	195 779	-7 %
	CORSICA FERRIES	19 587	130 %	168 255	-9 %
	MOBY LINES	5 286	-40 %	27 524	8 %

## CORSE – SANTA TERESA

Longueur transportée		Juin	Evolut°	12 mois	Evolut°
ENTREES	BONIFACIO	0	N.S.	0	N.S.
SORTIES		0	N.S.	0	N.S.
dont	<b>TOTAL</b>	0	N.S.	0	N.S.
	MOBY LINES	0	N.S.	0	N.S.
	BLU NAVY	0	N.S.	0	N.S.

## CORSE – CIVITAVECCHIA

Longueur transportée		Juin	Evolut°	12 mois	Evolut°
ENTREES	PORTO VECCHIO	0	N.S.	0	N.S.
SORTIES		0	N.S.	0	N.S.
dont	<b>TOTAL</b>	0	N.S.	0	N.S.
	SNAV	0	N.S.	0	N.S.

# TRAFICS ROLL ITALIE ( Mètres linéaires )

Juin 2020

## CORSE – PORTO TORRES

Longueur transportée		Juin	Evolut°	12 mois	Evolut°
ENTREES	AJACCIO	0	N.S.	0	N.S.
	PROPRIANO	0	N.S.	1 935	-1 %
	PORTO VECCHIO	---	0 %	0	0 %
	<b>TOTAL</b>	0	N.S.	1 935	-1 %
SORTIES	AJACCIO	0	N.S.	3 675	N.S.
	PROPRIANO	0	N.S.	1 560	-8 %
	PORTO VECCHIO	---	0 %	0	0 %
	<b>TOTAL</b>	0	N.S.	5 235	207 %
TOTAL	AJACCIO	0	N.S.	3 675	N.S.
	PROPRIANO	0	N.S.	3 495	-5 %
	PORTO VECCHIO	---	0 %	0	0 %
	<b>TOTAL</b>	0	N.S.	7 170	96 %
dont	LA MERIDIONALE	0	N.S.	3 495	-5 %
	CORSICA LINEA	0	N.S.	0	N.S.
	CORSICA FERRIES	0	N.S.	3 675	N.S.

## CORSE – PIOMBINO

Longueur transportée		Juin	Evolut°	12 mois	Evolut°
ENTREES	BASTIA	0	N.S.	166	127 %
SORTIES	BASTIA	0	N.S.	226	-71 %
dont	<b>TOTAL</b>	0	N.S.	392	-54 %
	CORSICA FERRIES	0	N.S.	392	-54 %

## CORSE – TOTAL

Longueur transportée		Juin	Evolut°	12 mois	Evolut°
ENTREES	AJACCIO	0	N.S.	0	N.S.
	BASTIA	13 218	-3 %	123 810	-15 %
	BONIFACIO	0	N.S.	0	N.S.
	CALVI	0	N.S.	0	N.S.
	L'ILE ROUSSE	0	N.S.	96	12 %
	PROPRIANO	0	N.S.	1 935	-1 %
	PORTO VECCHIO	0	N.S.	833	N.S.
	<b>TOTAL</b>	13 218	-4 %	126 674	-14 %
SORTIES	AJACCIO	0	N.S.	3 675	N.S.
	BASTIA	13 758	-5 %	131 836	-16 %
	BONIFACIO	0	N.S.	0	N.S.
	CALVI	0	N.S.	0	N.S.
	L'ILE ROUSSE	0	N.S.	123	-70 %
	PROPRIANO	0	N.S.	1 560	-8 %
	PORTO VECCHIO	0	N.S.	786	N.S.
	<b>TOTAL</b>	13 758	-6 %	137 980	-13 %
TOTAL	AJACCIO	0	N.S.	3 675	N.S.
	BASTIA	26 976	-4 %	255 646	-15 %
	BONIFACIO	0	N.S.	0	N.S.
	CALVI	0	N.S.	0	N.S.
	L'ILE ROUSSE	0	N.S.	219	-55 %
	PROPRIANO	0	N.S.	3 495	-5 %
	PORTO VECCHIO	0	N.S.	1 619	N.S.
	<b>TOTAL</b>	26 976	-5 %	264 654	-14 %
dont	LA MERIDIONALE	0	N.S.	3 495	-5 %
	CORSICA LINEA	0	N.S.	0	N.S.
	CORSICA FERRIES	21 477	45 %	221 824	-15 %
	MOBY LINES	5 499	-59 %	39 335	-9 %
	SNAV	0	N.S.	0	N.S.
	BLU NAVY	0	N.S.	0	N.S.

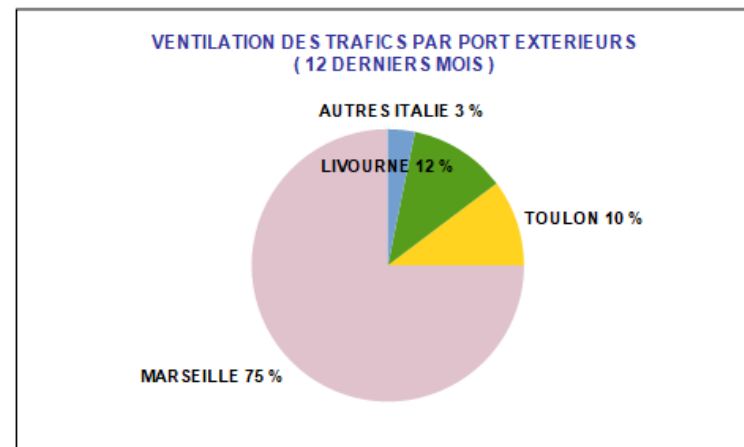
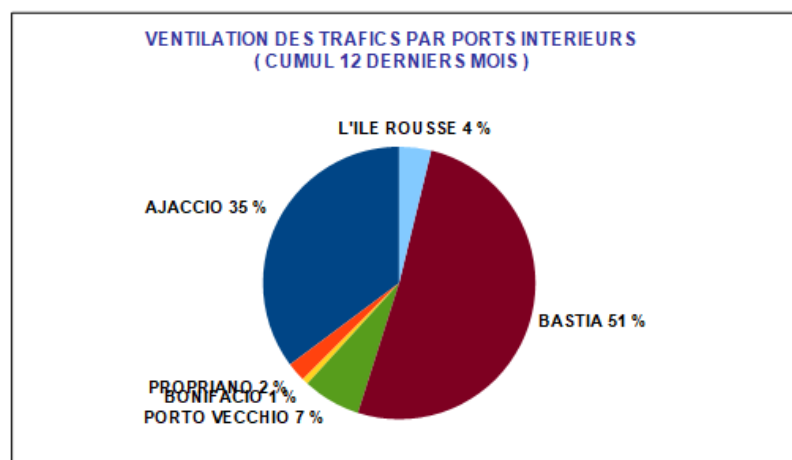
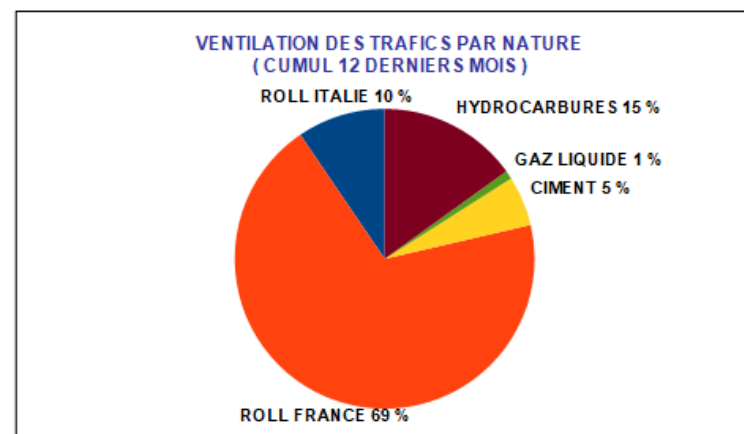
Juin 2020

+ 2,0%

par rapport au mois de Juin 2019

184 955 Tonnes Net ( Entrées + Sorties )

PORTS	Evolutions			
	Mensuelle		Cumul 12 mois	
AJACCIO	-1 %	↓	-6 %	↓
BASTIA	5 %	↑	-10 %	↓
BONIFACIO	109 %	↑	-23 %	↓
CALVI	N.S.	↑	N.S.	↑
L'ILE ROUSSE	7 %	↑	-19 %	↓
PROPRIANO	-28 %	↓	-34 %	↓
PORTO VECCHIO	-11 %	↓	-16 %	↓
<b>TOTAL</b>	<b>2 %</b>	<b>↑</b>	<b>-10 %</b>	<b>↓</b>



Direction régionale de l'aménagement, de l'aménagement et du logement (DREAL) de la Corse - Bâtiment D - 19, Cours Napoléon - 20000 AJACCIO - Tél 04.95.51.78.15

Site Internet : <http://www.corse.developpement-durable.gouv.fr/observatoire-regionale-des-transport-de-corse-r324.html> Email : [anne-christine.turck@developpement-durable.gouv.fr](mailto:anne-christine.turck@developpement-durable.gouv.fr)

TRAFICS ROLL & SPECIALISES ( Tonnages Nets )								Juin 2020			
Tonnage Net Transporté		France				Italie	TOTAL MENSUEL		CUMUL 12 MOIS		
		ROLL	CIMENT	HYDROC	GAZ	TOTAL	ROLL	TONNAGE	Evolution	TONNAGE	Evolution
E N T R E E S	AJACCIO	40 031	2 289	8 036	0	50 355	28	50 383	-5 %	656 719	-8 %
	BASTIA	44 744	4 763	18 489	1 140	69 136	16 784	85 920	2 %	860 971	-12 %
	BONIFACIO	---	---	---	---	0	3 286	3 286	117 %	12 522	-28 %
	CALVI	0	0	---	---	0	0	0	N.S.	0	N.S.
	L'ILE ROUSSE	6 391	2 037	---	---	8 428	0	8 428	8 %	70 826	-23 %
	PROPRIANO	3 516	0	---	---	3 516	0	3 516	-29 %	44 609	-35 %
	PORTO VECCHIO	9 627	1 683	---	---	11 309	0	11 309	-12 %	126 534	-16 %
	<b>TOTAL</b>	<b>104 309</b>	<b>10 771</b>	<b>26 525</b>	<b>1 140</b>	<b>142 745</b>	<b>20 098</b>	<b>162 843</b>	<b>-1 %</b>	<b>1 772 182</b>	<b>-12 %</b>
	<b>Evolution</b>	<b>1 %</b>	<b>-16 %</b>	<b>-4 %</b>	<b>-37 %</b>	<b>-2 %</b>	<b>7 %</b>				
S O R T I E S	AJACCIO	5 649	---	---	---	5 649	0	5 649	66 %	65 109	37 %
	BASTIA	13 496	---	---	---	13 496	1 269	14 765	26 %	186 994	2 %
	BONIFACIO	---	---	---	---	---	207	207	29 %	2 638	23 %
	CALVI	0	---	---	---	0	0	0	N.S.	0	N.S.
	L'ILE ROUSSE	544	---	---	---	544	0	544	-16 %	6 929	69 %
	PROPRIANO	200	---	---	---	200	0	200	-18 %	2 315	2 %
	PORTO VECCHIO	748	---	---	---	748	0	748	1 %	14 202	-16 %
	<b>TOTAL</b>	<b>20 637</b>	<b>0</b>	<b>0</b>	<b>0</b>	<b>20 637</b>	<b>1 476</b>	<b>22 113</b>	<b>31 %</b>	<b>278 187</b>	<b>8 %</b>
	<b>Evolution</b>	<b>30 %</b>	<b>---</b>	<b>---</b>	<b>---</b>	<b>30 %</b>	<b>33 %</b>				
T O T A L	AJACCIO	45 680	2 289	8 036	0	56 004	28	56 032	-1 %	721 828	-6 %
	BASTIA	58 240	4 763	18 489	1 140	82 631	18 053	100 684	5 %	1 047 965	-10 %
	BONIFACIO	---	---	---	---	0	3 493	3 493	109 %	15 160	-23 %
	CALVI	0	0	---	---	0	0	0	N.S.	0	N.S.
	L'ILE ROUSSE	6 935	2 037	---	---	8 972	0	8 972	7 %	77 755	-19 %
	PROPRIANO	3 717	0	---	---	3 717	0	3 717	-28 %	46 925	-34 %
	PORTO VECCHIO	10 375	1 683	---	---	12 057	0	12 057	-11 %	140 736	-16 %
	<b>TOTAL</b>	<b>124 946</b>	<b>10 771</b>	<b>26 525</b>	<b>1 140</b>	<b>163 382</b>	<b>21 574</b>	<b>184 955</b>	<b>2 %</b>	<b>2 050 369</b>	<b>-10 %</b>
	<b>Evolution</b>	<b>5 %</b>	<b>-16 %</b>	<b>-4 %</b>	<b>-37 %</b>	<b>1 %</b>	<b>8 %</b>				
						France		163 382	1 %	1 855 519	-9 %
						Italie		21 574	8 %	194 850	-19 %
						<b>TOTAL</b>		<b>184 955</b>	<b>2 %</b>	<b>2 050 369</b>	<b>-10 %</b>
								29 062	0 %	357 540	-7 %
								13 906	-67 %	220 690	-62 %
								6 860	-33 %	39 946	-9 %
								706	-13 %	2 353	-51 %
								95 985	67 %	991 676	38 %
								<b>146 519</b>	<b>5 %</b>	<b>1 612 205</b>	<b>-7 %</b>
								10 771	-16 %	110 086	-11 %
								26 525	-4 %	309 294	-24 %
								1 140	-37 %	18 783	-15 %



# TRAFICS ROLL FRANCE ( Tonnages Nets )

Juin 2020

## CORSE – MARSEILLE

Tonnage Net Transporté		Juin	Evolut°	12 mois	Evolut°
E	AJACCIO	34 653	15 %	359 269	-5 %
N	BASTIA	37 319	16 %	413 140	-9 %
T	CALVI	0	N.S.	0	N.S.
R	L'ILE ROUSSE	6 384	28 %	48 274	-26 %
E	PROPRIANO	3 516	-17 %	37 323	-24 %
E	PORTO VECCHIO	9 470	8 %	99 261	-11 %
S	<b>TOTAL</b>	<b>91 342</b>	<b>14 %</b>	<b>957 267</b>	<b>-10 %</b>

S	AJACCIO	5 083	76 %	54 548	27 %
O	BASTIA	12 003	38 %	152 890	0 %
R	CALVI	0	N.S.	0	N.S.
T	L'ILE ROUSSE	543	16 %	5 862	91 %
I	PROPRIANO	200	-9 %	2 243	24 %
E	PORTO VECCHIO	720	-3 %	13 912	-16 %
S	<b>TOTAL</b>	<b>18 550</b>	<b>43 %</b>	<b>229 456</b>	<b>5 %</b>

T	AJACCIO	39 736	21 %	413 817	-2 %
O	BASTIA	49 322	20 %	566 030	-7 %
O	CALVI	0	N.S.	0	N.S.
T	L'ILE ROUSSE	6 927	27 %	54 136	-21 %
A	PROPRIANO	3 717	-17 %	39 567	-23 %
L	PORTO VECCHIO	10 190	7 %	113 173	-11 %
	<b>TOTAL</b>	<b>109 892</b>	<b>18 %</b>	<b>1 186 723</b>	<b>-7 %</b>

CIE	LA MERIDIONALE	13 906	-66 %	215 323	-62 %
	MOBY LINES	0	N.S.	0	N.S.
	CORSICA LINEA	95 985	84 %	971 399	36 %
	CORSICA FERRIES	0	N.S.	0	N.S.
	<b>TOTAL</b>	<b>109 892</b>	<b>18 %</b>	<b>1 186 723</b>	<b>-7 %</b>

## CORSE – NICE

Tonnage Net Transporté		Juin	Evolut°	12 mois	Evolut°
E	AJACCIO	0	N.S.	8 625	3666 %
N	BASTIA	0	N.S.	13 391	34 %
T	CALVI	0	N.S.	0	N.S.
R	L'ILE ROUSSE	0	N.S.	2 261	28 %
E	PROPRIANO	0	0 %	0	0 %
E	PORTO VECCHIO	0	N.S.	116	-82 %
S	<b>TOTAL</b>	<b>0</b>	<b>N.S.</b>	<b>24 393</b>	<b>92 %</b>

S	AJACCIO	0	N.S.	475	324 %
O	BASTIA	0	N.S.	1 361	119 %
R	CALVI	0	N.S.	0	N.S.
T	L'ILE ROUSSE	0	N.S.	289	-5 %
I	PROPRIANO	0	0 %	0	0 %
E	PORTO VECCHIO	0	N.S.	3	-97%
S	<b>TOTAL</b>	<b>0</b>	<b>N.S.</b>	<b>2 128</b>	<b>87 %</b>

T	AJACCIO	0	N.S.	9 100	2569 %
O	BASTIA	0	N.S.	14 752	39 %
O	CALVI	0	N.S.	0	N.S.
T	L'ILE ROUSSE	0	N.S.	2 550	23 %
A	PROPRIANO	0	N.S.	0	N.S.
L	PORTO VECCHIO	0	N.S.	119	-84 %
	<b>TOTAL</b>	<b>0</b>	<b>N.S.</b>	<b>26 521</b>	<b>92 %</b>

CIE	LA MERIDIONALE	0	0 %	0	N.S.
	MOBY LINES	0	N.S.	0	N.S.
	CORSICA LINEA	0	N.S.	20 189	N.S.
	CORSICA FERRIES	0	N.S.	6 332	-53 %
	<b>TOTAL</b>	<b>0</b>	<b>N.S.</b>	<b>26 521</b>	<b>92 %</b>

# TRAFICS ROLL FRANCE ( Tonnages Nets )

Juin 2020

## CORSE – TOULON

Tonnage Net Transporté		Juin	Evolut°	12 mois	Evolut°
E	AJACCIO	5 378	-35 %	75 483	-3 %
N	BASTIA	7 425	-37 %	91 515	1 %
T	CALVI	0	N.S.	0	N.S.
R	L'ILE ROUSSE	7	-99 %	1 009	-74 %
E	PROPRIANO	0	N.S.	0	N.S.
E	PORTO VECCHIO	157	-73 %	1 718	10 %
S	<b>TOTAL</b>	<b>12 967</b>	<b>-40 %</b>	<b>169 725</b>	<b>-3 %</b>

## CORSE – TOTAL

Tonnage Net Transporté		Juin	Evolut°	12 mois	Evolut°
E	AJACCIO	40 031	5 %	443 377	-3 %
N	BASTIA	44 744	-1 %	518 046	-7 %
T	CALVI	0	N.S.	0	N.S.
R	L'ILE ROUSSE	6 391	6 %	51 544	-28 %
E	PROPRIANO	3 516	-17 %	37 323	-24 %
E	PORTO VECCHIO	9 627	3 %	101 095	-11 %
S	<b>TOTAL</b>	<b>104 309</b>	<b>1 %</b>	<b>1 151 385</b>	<b>-8 %</b>

S	AJACCIO	566	30 %	10 024	123 %
O	BASTIA	1 493	-30 %	23 522	17 %
R	CALVI	0	N.S.	0	N.S.
T	L'ILE ROUSSE	1	-100 %	768	33 %
I	PROPRIANO	0	N.S.	0	N.S.
E	PORTO VECCHIO	28	1285 %	74	-51 %
S	<b>TOTAL</b>	<b>2 087</b>	<b>-24 %</b>	<b>34 387</b>	<b>36 %</b>

S	AJACCIO	5 649	70 %	65 047	37 %
O	BASTIA	13 496	24 %	177 773	2 %
R	CALVI	0	N.S.	0	N.S.
T	L'ILE ROUSSE	544	-15 %	6 919	75 %
I	PROPRIANO	200	-9 %	2 243	24 %
E	PORTO VECCHIO	748	1 %	13 989	-16 %
S	<b>TOTAL</b>	<b>20 637</b>	<b>30 %</b>	<b>265 971</b>	<b>9 %</b>

T	AJACCIO	5 943	-31 %	85 506	4 %
O	BASTIA	8 918	-36 %	115 037	4 %
O	CALVI	0	N.S.	0	N.S.
T	L'ILE ROUSSE	8	-99 %	1 777	-60 %
A	PROPRIANO	0	N.S.	0	N.S.
L	PORTO VECCHIO	185	-68 %	1 792	5 %
	<b>TOTAL</b>	<b>15 054</b>	<b>-38 %</b>	<b>204 112</b>	<b>2 %</b>

T	AJACCIO	45 680	10 %	508 424	1 %
O	BASTIA	58 240	4 %	695 819	-5 %
O	CALVI	0	N.S.	0	N.S.
T	L'ILE ROUSSE	6 935	4 %	58 463	-22 %
A	PROPRIANO	3 717	-17 %	39 567	-23 %
L	PORTO VECCHIO	10 375	2 %	115 084	-12 %
	<b>TOTAL</b>	<b>124 946</b>	<b>5 %</b>	<b>1 417 356</b>	<b>-5 %</b>

CIE	LA MERIDIONALE	0	N.S.	0	N.S.
	CORSICA LINEA	0	N.S.	88	-98 %
	CORSICA FERRIES	15 054	-21 %	204 024	5 %
	MOBY LINES	0	N.S.	0	N.S.
	<b>TOTAL</b>	<b>15 054</b>	<b>-38 %</b>	<b>204 112</b>	<b>2 %</b>

CIE	LA MERIDIONALE	13 906	-66 %	215 323	-62 %
	CORSICA LINEA	95 985	67 %	991 676	38 %
	CORSICA FERRIES	15 054	-26 %	210 356	1 %
	MOBY LINES	0	N.S.	0	N.S.
	<b>TOTAL</b>	<b>124 946</b>	<b>5 %</b>	<b>1 417 356</b>	<b>-5 %</b>

# TRAFICS ROLL ITALIE ( Tonnages Nets )

Juin 2020

## CORSE – SAVONE

Tonnage Net Transporté		Juin	Evolut°	12 mois	Evolut°
ENTREES	BASTIA	924	-58 %	23 020	-28 %
	CALVI	0	N.S.	0	N.S.
	L'ILE ROUSSE	0	N.S.	198	-82 %
	<b>TOTAL</b>	924	-58 %	23 218	-30 %
SORTIES	BASTIA	127	-68 %	2 439	-35 %
	CALVI	0	N.S.	0	N.S.
	L'ILE ROUSSE	0	N.S.	10	-78 %
	<b>TOTAL</b>	127	-69 %	2 449	-35 %
TOTAL	BASTIA	1 052	-60 %	25 460	-28 %
	CALVI	0	N.S.	0	N.S.
	L'ILE ROUSSE	0	N.S.	208	-82 %
	<b>TOTAL</b>	1 052	-60 %	25 668	-30 %
dont	CORSICA FERRIES	1 052	-60 %	25 668	-30 %

## CORSE – GENES

Tonnage Net Transporté		Juin	Evolut°	12 mois	Evolut°
ENTREES	BASTIA	99	-95 %	5 293	-37 %
SORTIES	BASTIA	4	-91 %	357	23 %
	<b>TOTAL</b>	103	-95 %	5 650	-35 %
dont	MOBY LINES	103	-95 %	5 650	-35 %

## CORSE – GOLFO ARANCI

Tonnage Net Transporté		Juin	Evolut°	12 mois	Evolut°
ENTREES	PORTO VECCHIO	0	N.S.	721	70 %
SORTIES	PORTO VECCHIO	0	N.S.	200	2757 %
	<b>TOTAL</b>	0	N.S.	921	113 %
dont	CORSICA FERRIES	0	N.S.	921	113 %

## CORSE – LIVOURNE

Tonnage Net Transporté		Juin	Evolut°	12 mois	Evolut°
ENTREES	BASTIA	15 760	38 %	128 761	-5 %
	L'ILE ROUSSE	0	N.S.	106	-95 %
	<b>TOTAL</b>	15 760	37 %	128 867	-7 %
SORTIES	BASTIA	1 138	185 %	6 425	15 %
	L'ILE ROUSSE	0	N.S.	0	N.S.
	<b>TOTAL</b>	1 138	185 %	6 425	12 %
TOTAL	BASTIA	16 899	43 %	135 187	-5 %
	L'ILE ROUSSE	0	N.S.	106	-95 %
dont	<b>TOTAL</b>	16 899	42 %	135 293	-6 %
	CORSICA FERRIES	12 928	187 %	113 803	-8 %
	MOBY LINES	3 970	-46 %	21 489	8 %

## CORSE – SANTA TERESA

Tonnage Net Transporté		Juin	Evolut°	12 mois	Evolut°
ENTREES	BONIFACIO	3 286	117 %	12 522	-28 %
SORTIES	BONIFACIO	207	29 %	2 638	23 %
	<b>TOTAL</b>	3 493	109 %	15 160	-23 %
dont	MOBY LINES	2 787	224 %	12 807	-14 %
	BLU NAVY	706	-13 %	2 353	-51 %

# TRAFICS ROLL ITALIE ( Tonnages Nets )

Juin 2020

## CORSE – PORTO TORRES

Tonnage Net Transporté		Juin	Evolut°	12 mois	Evolut°
<b>ENTREES</b>	AJACCIO	28	-98 %	5 637	-50 %
	PROPRIANO	0	N.S.	5 295	-67 %
	PORTO VECCHIO	0	N.S.	1 080	-45 %
	<b>TOTAL</b>	28	-98 %	12 012	-59 %
<b>SORTIES</b>	AJACCIO	0	N.S.	62	-38 %
	PROPRIANO	0	N.S.	72	-85 %
	PORTO VECCHIO	0	N.S.	13	-79 %
	<b>TOTAL</b>	0	N.S.	147	-77 %
<b>TOTAL</b>	AJACCIO	28	-98 %	5 699	-50 %
	PROPRIANO	0	N.S.	5 367	-68 %
	PORTO VECCHIO	0	N.S.	1 093	-46 %
<b>dont</b>	<b>TOTAL</b>	28	-98 %	12 159	-60 %
	LA MERIDIONALE	0	N.S.	5 367	-68 %
	CORSICA LINEA	0	N.S.	0	N.S.
	CORSICA FERRIES	28	-98 %	6 792	-50 %

## CORSE – TOTAL

Tonnage Net Transporté		Juin	Evolut°	12 mois	Evolut°
<b>ENTREES</b>	AJACCIO	28	-98 %	5 637	-50 %
	BASTIA	16 784	8 %	157 075	-11 %
	BONIFACIO	3 286	117 %	12 522	-28 %
	CALVI	0	N.S.	0	N.S.
	L'ILE ROUSSE	0	N.S.	304	-91 %
	PROPRIANO	0	N.S.	5 295	-67 %
	PORTO VECCHIO	0	N.S.	1 801	-25 %
	<b>TOTAL</b>	20 098	7 %	182 634	-20 %
<b>SORTIES</b>	AJACCIO	0	N.S.	62	-38 %
	BASTIA	1 269	52 %	9 221	-4 %
	BONIFACIO	207	29 %	2 638	23 %
	CALVI	0	N.S.	0	N.S.
	L'ILE ROUSSE	0	N.S.	10	-94 %
	PROPRIANO	0	N.S.	72	-85 %
	PORTO VECCHIO	0	N.S.	213	204 %
	<b>TOTAL</b>	1 476	33 %	12 216	-3 %
<b>TOTAL</b>	AJACCIO	28	-98 %	5 699	-50 %
	BASTIA	18 053	10 %	166 296	-11 %
	BONIFACIO	3 493	109 %	15 160	-23 %
	CALVI	0	N.S.	0	N.S.
	L'ILE ROUSSE	0	N.S.	314	-91 %
	PROPRIANO	0	N.S.	5 367	-68 %
	PORTO VECCHIO	0	N.S.	2 014	-18 %
	<b>TOTAL</b>	21 574	8 %	194 850	-19 %
<b>dont</b>	LA MERIDIONALE	0	N.S.	5 367	-68 %
	CORSICA LINEA	0	N.S.	0	N.S.
	CORSICA FERRIES	14 008	63 %	147 184	-16 %
	MOBY LINES	6 860	-33 %	39 946	-8 %
	BLU NAVY	706	-13 %	2 353	-51 %