



# CORSE TRANSPORTS "MARCHANDISES" Longueurs Roll en mètres linéaires Trafic français



**Mai 2020**

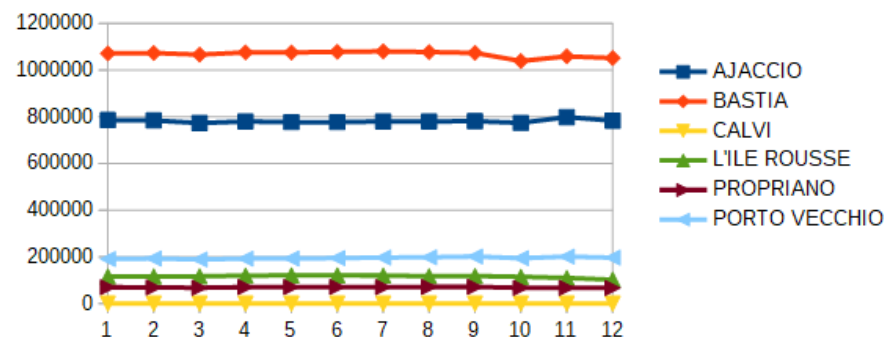
**-18,7%**

**par rapport au mois de Mai 2019**

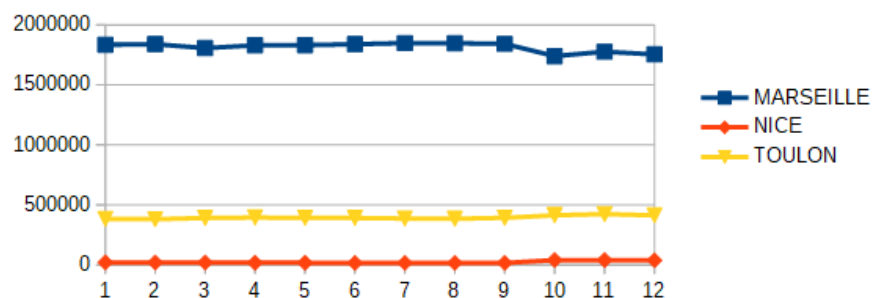
**161 577 Mètres Linéaires transportés ( Entrée + Sortie )**

PORTS	Evolutions			
	Mensuelle		Cumul 12 mois	
AJACCIO	-16%	↓	-5%	↓
BASTIA	-15%	↓	-6%	↓
CALVI	N.S.	↗	N.S.	↗
L'ILE ROUSSE	-38%	↓	-24%	↓
PROPRIANO	-29%	↓	-10%	↓
PORTO VECCHIO	-32%	↓	-8%	↓
MARSEILLE	-22%	↓	-10%	↓
NICE	N.S.	↗	87%	↗
TOULON	2%	↗	4%	↗
<b>TOTAL</b>	<b>-19 %</b>	<b>↓</b>	<b>-7 %</b>	<b>↓</b>

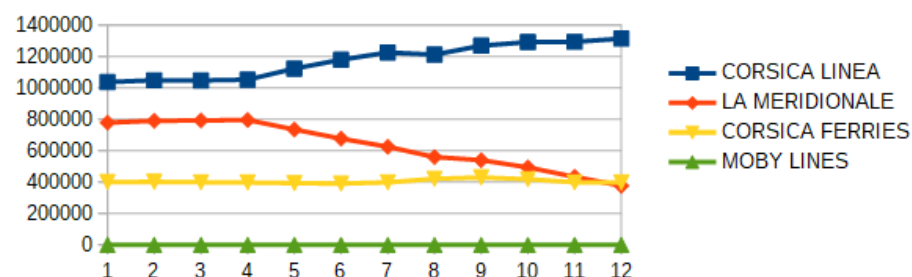
**Mètres linéaires transportés France - cumul sur 12 mois**



**Mètres linéaires transportés France - cumul sur 12 mois**



**Mètres linéaires transportés France - cumul sur 12 mois**



Direction régionale de l'aménagement, de l'aménagement et du logement (DREAL) de la Corse - Bâtiment D - 19, Cours Napoléon - 20000 AJACCIO - Tél 04.95.51.78.15

Site Internet : <http://www.corse.developpement-durable.gouv.fr/observatoire-regional-des-transport-de-corse-r324.html> Email : [anne-christine.turck@developpement-durable.gouv.fr](mailto:anne-christine.turck@developpement-durable.gouv.fr)

# TRAFICS ROLL FRANCE ( Mètres linéaires )

Mai 2020

## CORSE – MARSEILLE

Longueur Transportée		Mai	Evolut°	12 mois	Evolut°
E	AJACCIO	23 269	-18 %	287 246	-9 %
N	BASTIA	31 449	-18 %	384 638	-11 %
T	CALVI	0	N.S.	0	N.S.
R	L'ILE ROUSSE	3 062	-36 %	43 562	-25 %
E	PROPRIANO	2 319	-31 %	34 185	-9 %
E	PORTO VECCHIO	6 962	-29 %	86 955	-9 %
S	<b>TOTAL</b>	<b>67 061</b>	<b>-21 %</b>	<b>836 586</b>	<b>-11 %</b>

S	AJACCIO	23 095	-19 %	289 661	-7 %
O	BASTIA	29 716	-22 %	377 855	-9 %
R	CALVI	0	N.S.	0	N.S.
T	L'ILE ROUSSE	2 651	-37 %	40 339	-23 %
I	PROPRIANO	2 017	-27 %	28 572	-10 %
E	PORTO VECCHIO	6 848	-28 %	86 017	-6 %
S	<b>TOTAL</b>	<b>64 327</b>	<b>-22 %</b>	<b>822 444</b>	<b>-9 %</b>

T	AJACCIO	46 364	-19 %	576 907	-8 %
T	BASTIA	61 165	-20 %	762 493	-10 %
O	CALVI	0	N.S.	0	N.S.
T	L'ILE ROUSSE	5 713	-36 %	83 901	-24 %
A	PROPRIANO	4 336	-29 %	62 757	-10 %
L	PORTO VECCHIO	13 810	-29 %	172 972	-8 %
	<b>TOTAL</b>	<b>131 388</b>	<b>-22 %</b>	<b>1 659 030</b>	<b>-10 %</b>

CIE	LA MERIDIONALE	18 146	-76 %	376 212	-53 %
	CORSICA LINEA	113 242	22 %	1 282 818	23 %
	CORSICA FERRIES	0	N.S.	0	N.S.
	MOBY LINES	0	N.S.	0	N.S.
	<b>TOTAL</b>	<b>131 388</b>	<b>-22 %</b>	<b>1 659 030</b>	<b>-10 %</b>

## CORSE – NICE

Longueur Transportée		Mai	Evolut°	12 mois	Evolut°
E	AJACCIO	0	N.S.	7 240	725 %
N	BASTIA	0	N.S.	13 921	52 %
T	CALVI	0	N.S.	0	N.S.
R	L'ILE ROUSSE	0	N.S.	327	N.S.
E	PROPRIANO	---	0 %	0	0 %
E	PORTO VECCHIO	0	N.S.	185	-84 %
S	<b>TOTAL</b>	<b>0</b>	<b>N.S.</b>	<b>21 673</b>	<b>94 %</b>

S	AJACCIO	0	N.S.	4 209	611 %
O	BASTIA	0	N.S.	8 817	43 %
R	CALVI	0	N.S.	0	N.S.
T	L'ILE ROUSSE	0	N.S.	92	N.S.
I	PROPRIANO	---	0 %	0	0 %
E	PORTO VECCHIO	0	N.S.	210	-1
S	<b>TOTAL</b>	<b>0</b>	<b>N.S.</b>	<b>13 328</b>	<b>77 %</b>

T	AJACCIO	0	N.S.	11 449	679 %
T	BASTIA	0	N.S.	22 738	49 %
O	CALVI	0	N.S.	0	N.S.
T	L'ILE ROUSSE	0	N.S.	419	N.S.
A	PROPRIANO	---	0 %	0	0 %
L	PORTO VECCHIO	0	N.S.	395	-80 %
	<b>TOTAL</b>	<b>0</b>	<b>N.S.</b>	<b>35 001</b>	<b>87 %</b>

CIE	LA MERIDIONALE	---	0 %	0	0 %
	MOBY LINES	0	N.S.	0	N.S.
	CORSICA LINEA	0	N.S.	22 673	N.S.
	CORSICA FERRIES	0	N.S.	12 328	-32 %
	<b>TOTAL</b>	<b>0</b>	<b>N.S.</b>	<b>35 001</b>	<b>87 %</b>

## TRAFICS ROLL FRANCE ( Mètres linéaires )

### CORSE – TOULON

Longueur Transportée		Mai	Evolut°	12 mois	Evolut°
E	AJACCIO	6 452	-3 %	86 043	-2 %
N	BASTIA	9 183	12 %	119 087	10 %
T	CALVI	0	N.S.	0	N.S.
R	L'ILE ROUSSE	0	N.S.	1 534	-60 %
E	PROPRIANO	---	0 %	0	0 %
E	PORTO VECCHIO	0	N.S.	3 120	61 %
S	<b>TOTAL</b>	<b>15 635</b>	<b>1 %</b>	<b>209 784</b>	<b>4 %</b>

S	AJACCIO	5 353	-1 %	70 558	3 %
O	BASTIA	9 201	12 %	109 534	4 %
R	CALVI	0	N.S.	0	N.S.
T	L'ILE ROUSSE	0	N.S.	2 614	6 %
I	PROPRIANO	---	0 %	0	0 %
E	PORTO VECCHIO	0	N.S.	1 310	-36 %
S	<b>TOTAL</b>	<b>14 554</b>	<b>3 %</b>	<b>184 016</b>	<b>3 %</b>

T	AJACCIO	11 805	-2 %	156 601	0 %
T	BASTIA	18 384	12 %	228 621	7 %
O	CALVI	0	N.S.	0	N.S.
T	L'ILE ROUSSE	0	N.S.	4 148	-34 %
A	PROPRIANO	---	0 %	0	0 %
L	PORTO VECCHIO	0	N.S.	4 430	11 %
	<b>TOTAL</b>	<b>30 189</b>	<b>2 %</b>	<b>393 800</b>	<b>4 %</b>

CIE	LA MERIDIONALE	---	0 %	0	0 %
	CORSICA LINEA	0	N.S.	8 356	N.S.
	CORSICA FERRIES	30 189	2 %	385 444	1 %
	MOBY LINES	0	N.S.	0	N.S.
	<b>TOTAL</b>	<b>30 189</b>	<b>2 %</b>	<b>393 800</b>	<b>4 %</b>

Mai 2020

### CORSE – TOTAL

Longueur Transportée		Mai	Evolut°	12 mois	Evolut°
E	AJACCIO	29 721	-15 %	380 529	-6 %
N	BASTIA	40 632	-14 %	517 646	-6 %
T	CALVI	0	N.S.	0	N.S.
R	L'ILE ROUSSE	3 062	-38 %	45 423	-27 %
E	PROPRIANO	2 319	-31 %	34 185	-9 %
E	PORTO VECCHIO	6 962	-33 %	90 260	-9 %
S	<b>TOTAL</b>	<b>82 696</b>	<b>-18 %</b>	<b>1 068 043</b>	<b>-7 %</b>

S	AJACCIO	28 448	-16 %	364 428	-4 %
O	BASTIA	38 917	-16 %	496 206	-6 %
R	CALVI	0	N.S.	0	N.S.
T	L'ILE ROUSSE	2 651	-38 %	43 045	-22 %
I	PROPRIANO	2 017	-27 %	28 572	-10 %
E	PORTO VECCHIO	6 848	-32 %	87 537	-8 %
S	<b>TOTAL</b>	<b>78 881</b>	<b>-19 %</b>	<b>1 019 788</b>	<b>-6 %</b>

T	AJACCIO	58 169	-16 %	744 957	-5 %
T	BASTIA	79 549	-15 %	1 013 852	-6 %
O	CALVI	0	N.S.	0	N.S.
T	L'ILE ROUSSE	5 713	-38 %	88 468	-24 %
A	PROPRIANO	4 336	-29 %	62 757	-10 %
L	PORTO VECCHIO	13 810	-32 %	177 797	-8 %
	<b>TOTAL</b>	<b>161 577</b>	<b>-19 %</b>	<b>2 087 831</b>	<b>-7 %</b>

CIE	LA MERIDIONALE	18 146	-76 %	376 212	-53 %
	CORSICA LINEA	113 242	22 %	1 313 847	26 %
	CORSICA FERRIES	30 189	-3 %	397 772	0 %
	MOBY LINES	0	N.S.	0	N.S.
	<b>TOTAL</b>	<b>161 577</b>	<b>-19 %</b>	<b>2 087 831</b>	<b>-7 %</b>

Mai 2020

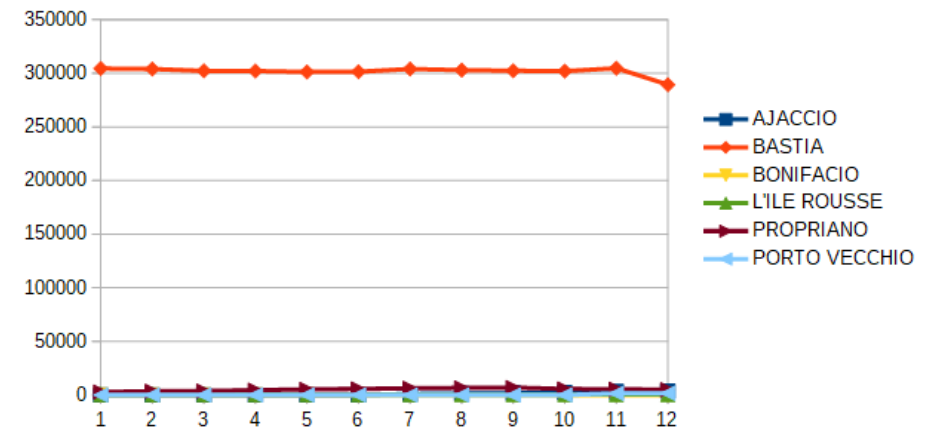
-39,2%

par rapport au mois de Mai 2019

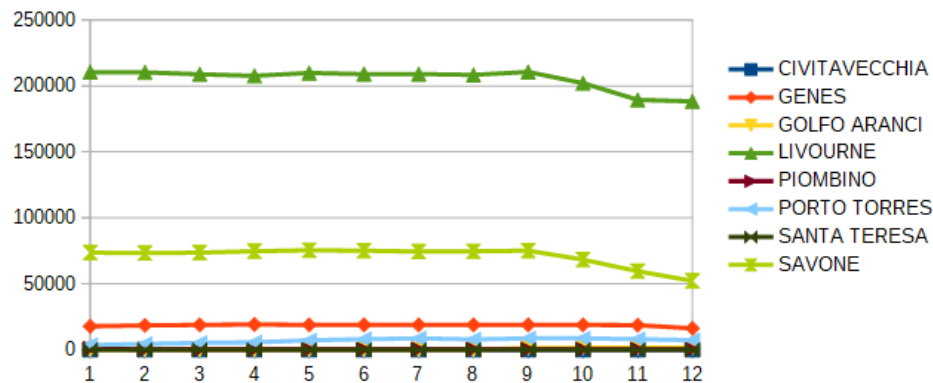
18 077 Mètres Linéaires transportés ( Entrée + Sortie )

PORTS	Evolutions			
	Mensuelle		Cumul 12 mois	
AJACCIO	N.S.	↗	N.S.	↗
BASTIA	-38%	↘	-16%	↘
BONIFACIO	N.S.	↗	N.S.	↗
CALVI	N.S.	↗	N.S.	↗
L'ILE ROUSSE	N.S.	↗	-17%	↘
PROPRIANO	N.S.	↗	3%	↗
PORTO VECCHIO	N.S.	↗	N.S.	↗
CIVITAVECCHIA	N.S.	↗	N.S.	↗
GENES	N.S.	↗	-8%	↘
GOLFO ARANCI	N.S.	↗	N.S.	↗
LIVOURNE	-6%	↘	-11%	↘
PIOMBINO	N.S.	↗	-47%	↘
PORTO TORRES	N.S.	↗	108%	↗
SANTA TERESA	N.S.	↗	N.S.	↗
SAVONE	N.S.	↗	-30%	↘
<b>TOTAL</b>	<b>-39%</b>	<b>↘</b>	<b>-14%</b>	<b>↘</b>

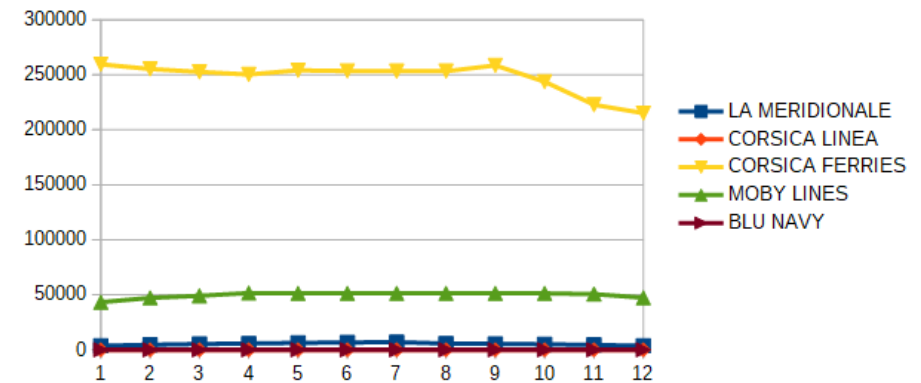
Mètres linéaires transportés Italie - cumul sur 12 mois



Mètres linéaires transportés Italie - cumul sur 12 mois



Mètres linéaires transportés Italie - cumul sur 12 mois



# TRAFICS ROLL ITALIE ( Mètres linéaires )

Mai 2020

## CORSE – SAVONE

Tonnage Net Transporté		Mai	Evolut°	12 mois	Evolut°
ENTREES	BASTIA	0	N.S.	24 536	-27 %
	CALVI	0	N.S.	0	N.S.
	L'ILE ROUSSE	0	N.S.	67	-55 %
	<b>TOTAL</b>	0	N.S.	24 603	-27 %
SORTIES	BASTIA	0	N.S.	27 367	-32 %
	CALVI	0	N.S.	0	N.S.
	L'ILE ROUSSE	0	N.S.	276	-7 %
	<b>TOTAL</b>	0	N.S.	27 643	-32 %
TOTAL	BASTIA	0	N.S.	51 903	-30 %
	CALVI	0	N.S.	0	N.S.
	L'ILE ROUSSE	0	N.S.	343	-23 %
dont	<b>TOTAL</b>	0	N.S.	52 246	-30 %
	CORSICA FERRIES	0	N.S.	52 246	-30 %

## CORSE – GENES

Tonnage Net Transporté		Mai	Evolut°	12 mois	Evolut°
ENTREES	BASTIA	0	N.S.	7 703	-8 %
SORTIES		0	N.S.	8 556	-7 %
dont	<b>TOTAL</b>	0	N.S.	16 259	-8 %
	MOBY LINES	0	N.S.	16 259	-8 %

## CORSE – GOLFO ARANCI

Tonnage Net Transporté		Mai	Evolut°	12 mois	Evolut°
ENTREES	PORTO VECCHIO	0	N.S.	833	N.S.
SORTIES		0	N.S.	769	N.S.
dont	<b>TOTAL</b>	0	N.S.	1 602	N.S.
	CORSICA FERRIES	0	N.S.	1 602	N.S.

## CORSE – LIVOURNE

Tonnage Net Transporté		Mai	Evolut°	12 mois	Evolut°
ENTREES	BASTIA	9 087	0 %	91 883	-12 %
	L'ILE ROUSSE	0	N.S.	29	N.S.
	PORTO VECCHIO	0	N.S.	0	N.S.
	<b>TOTAL</b>	9 087	0 %	91 912	-12 %
SORTIES	BASTIA	8 990	-12 %	96 338	-11 %
	L'ILE ROUSSE	0	N.S.	0	N.S.
	PORTO VECCHIO	0	N.S.	17	N.S.
	<b>TOTAL</b>	8 990	-12 %	96 355	-11 %
TOTAL	BASTIA	18 077	-6 %	188 221	-11 %
	L'ILE ROUSSE	0	N.S.	29	N.S.
	PORTO VECCHIO	0	N.S.	17	N.S.
dont	<b>TOTAL</b>	18 077	-6 %	188 267	-11 %
	CORSICA FERRIES	18 077	-2 %	157 197	-16 %
	MOBY LINES	0	N.S.	31 070	27 %

## CORSE – SANTA TERESA

Tonnage Net Transporté		Mai	Evolut°	12 mois	Evolut°
ENTREES	BONIFACIO	0	N.S.	0	N.S.
SORTIES		0	N.S.	0	N.S.
dont	<b>TOTAL</b>	0	N.S.	0	N.S.
	MOBY LINES	0	N.S.	0	N.S.
	BLU NAVY	0	N.S.	0	N.S.

## CORSE – CIVITAVECCHIA

Tonnage Net Transporté		Mai	Evolut°	12 mois	Evolut°
ENTREES	PORTO VECCHIO	0	N.S.	0	N.S.
SORTIES		0	N.S.	0	N.S.
dont	<b>TOTAL</b>	0	N.S.	0	N.S.
	SNAV	0	N.S.	0	N.S.

# TRAFICS ROLL ITALIE ( Mètres linéaires )

Mai 2020

## CORSE – PORTO TORRES

Tonnage Net Transporté		Mai	Evolut°	12 mois	Evolut°
ENTREES	AJACCIO	0	N.S.	0	N.S.
	PROPRIANO	0	N.S.	2 028	9 %
	PORTO VECCHIO	---	0 %	0	0 %
	<b>TOTAL</b>	0	N.S.	2 028	9 %
SORTIES	AJACCIO	0	N.S.	3 675	N.S.
	PROPRIANO	0	N.S.	1 606	-3 %
	PORTO VECCHIO	---	0 %	0	0 %
	<b>TOTAL</b>	0	N.S.	5 281	219 %
TOTAL	AJACCIO	0	N.S.	3 675	N.S.
	PROPRIANO	0	N.S.	3 634	3 %
	PORTO VECCHIO	---	0 %	0	0 %
	<b>TOTAL</b>	0	N.S.	7 309	108 %
dont	LA MERIDIONALE	0	N.S.	3 634	3 %
	CORSICA LINEA	0	N.S.	0	N.S.
	CORSICA FERRIES	0	N.S.	3 675	N.S.

## CORSE – PIOMBINO

Tonnage Net Transporté		Mai	Evolut°	12 mois	Evolut°
ENTREES	BASTIA	0	N.S.	166	127 %
SORTIES	TOTAL	0	N.S.	277	-64 %
dont	TOTAL	0	N.S.	443	-47 %
	CORSICA FERRIES	0	N.S.	443	-47 %

## CORSE – TOTAL

Tonnage Net Transporté		Mai	Evolut°	12 mois	Evolut°	
ENTREES	AJACCIO	0	N.S.	0	N.S.	
	BASTIA	9 087	-34 %	124 288	-15 %	
	BONIFACIO	0	N.S.	0	N.S.	
	CALVI	0	N.S.	0	N.S.	
	L'ILE ROUSSE	0	N.S.	96	-35 %	
	PROPRIANO	0	N.S.	2 028	9 %	
	PORTO VECCHIO	0	N.S.	833	N.S.	
	<b>TOTAL</b>	9 087	-36 %	127 245	-14 %	
SORTIES	AJACCIO	0	N.S.	3 675	N.S.	
	BASTIA	8 990	-41 %	132 538	-16 %	
	BONIFACIO	0	N.S.	0	N.S.	
	CALVI	0	N.S.	0	N.S.	
	L'ILE ROUSSE	0	N.S.	276	-7 %	
	PROPRIANO	0	N.S.	1 606	-3 %	
	PORTO VECCHIO	0	N.S.	786	N.S.	
	<b>TOTAL</b>	8 990	-42 %	138 881	-13 %	
	TOTAL	AJACCIO	0	N.S.	3 675	N.S.
		BASTIA	18 077	-38 %	256 826	-16 %
BONIFACIO		0	N.S.	0	N.S.	
CALVI		0	N.S.	0	N.S.	
L'ILE ROUSSE		0	N.S.	372	-17 %	
PROPRIANO		0	N.S.	3 634	3 %	
PORTO VECCHIO		0	N.S.	1 619	N.S.	
<b>TOTAL</b>	18 077	-39 %	266 126	-14 %		
dont	LA MERIDIONALE	0	N.S.	3 634	3 %	
	CORSICA LINEA	0	N.S.	0	N.S.	
	CORSICA FERRIES	18 077	-30 %	215 163	-18 %	
	MOBY LINES	0	N.S.	47 329	12 %	
	SNAV	0	N.S.	0	N.S.	
	BLU NAVY	0	N.S.	0	N.S.	

# CORSE TRANSPORTS "MARCHANDISES"

Tonnages nets Roll & Spécialisé  
Trafics français et italiens

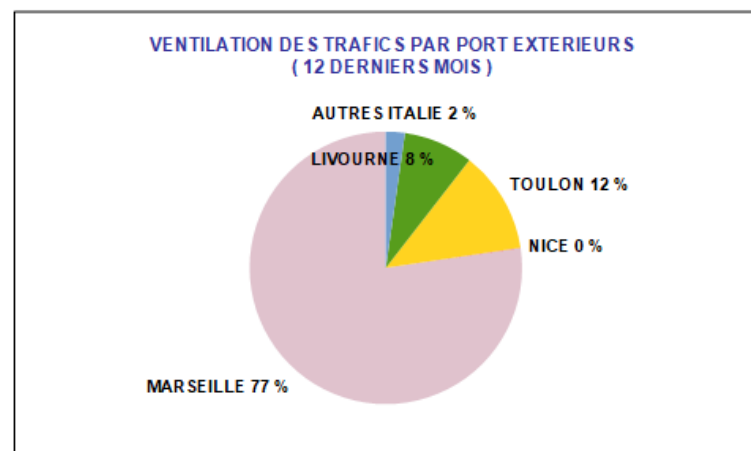
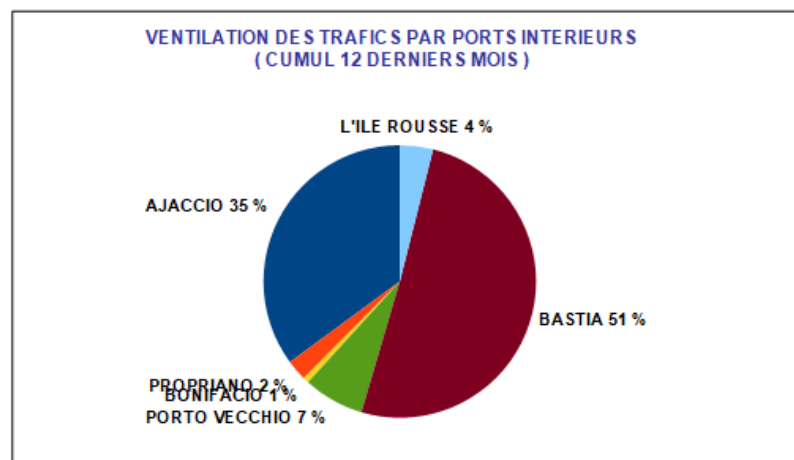
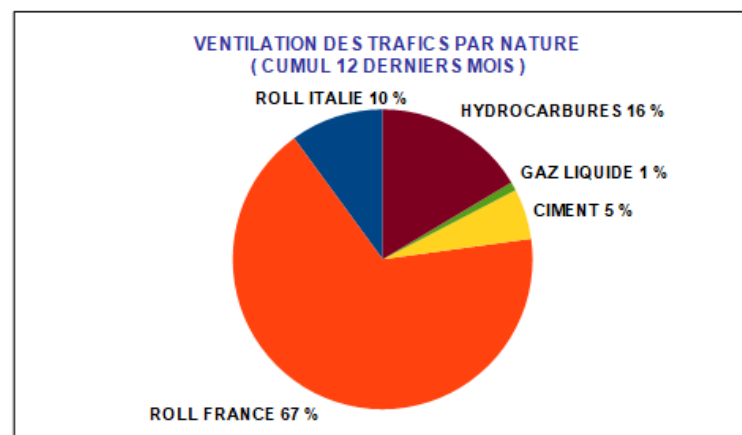
Mai 2020

-19,6%

par rapport au mois de Mai 2019

164 396 Tonnes Net ( Entrées + Sorties )

PORTS	Evolutions			
	Mensuelle		Cumul 12 mois	
AJACCIO	-23 %	↓	-7 %	↓
BASTIA	-14 %	↓	-10 %	↓
BONIFACIO	-16 %	↓	-31 %	↓
CALVI	N.S.	↗	N.S.	↗
L'ILE ROUSSE	-31 %	↓	-19 %	↓
PROPRIANO	-39 %	↓	-34 %	↓
PORTO VECCHIO	-31 %	↓	-17 %	↓
<b>TOTAL</b>	<b>-20 %</b>	<b>↓</b>	<b>-11 %</b>	<b>↓</b>



Direction régionale de l'aménagement, de l'aménagement et du logement (DREAL) de la Corse - Bâtiment D - 19, Cours Napoléon - 20000 AJACCIO - Tél 04.95.51.78.15

Site Internet : <http://www.corse.developpement-durable.gouv.fr/observatoire-regional-des-transport-de-corse-r324.html> Email : [anne-christine.turck@developpement-durable.gouv.fr](mailto:anne-christine.turck@developpement-durable.gouv.fr)

TRAFICS ROLL & SPECIALISES ( Tonnages Nets )								Mai 2020			
Tonnage Net Transporté		France				Italie	TOTAL MENSUEL		CUMUL 12 MOIS		
		ROLL	CIMENT	HYDROC	GAZ	TOTAL	ROLL	TONNAGE	Evolution	TONNAGE	Evolution
E N T R E E S	AJACCIO	35 573	2 124	8 993	749	47 439	0	47 439	-28 %	659 483	-9 %
	BASTIA	43 633	3 743	14 735	350	62 461	12 261	74 722	-15 %	869 415	-12 %
	BONIFACIO	---	---	---	---	0	1 270	1 270	-6 %	10 749	-37 %
	CALVI	0	0	---	---	0	0	0	N.S.	0	N.S.
	L'ILE ROUSSE	3 253	1 164	---	---	4 417	0	4 417	-33 %	70 166	-23 %
	PROPRIANO	2 457	389	---	---	2 846	0	2 846	-44 %	46 015	-35 %
	PORTO VECCHIO	7 307	2 484	---	---	9 791	0	9 791	-34 %	128 028	-17 %
	<b>TOTAL</b>	<b>92 223</b>	<b>9 904</b>	<b>23 728</b>	<b>1 099</b>	<b>126 954</b>	<b>13 531</b>	<b>140 485</b>	<b>-23 %</b>	<b>1 783 856</b>	<b>-13 %</b>
	<b>Evolution</b>	<b>-17 %</b>	<b>-4 %</b>	<b>-37 %</b>	<b>83 %</b>	<b>-21 %</b>	<b>-36 %</b>				
S O R T I E S	AJACCIO	7 104	---	---	---	7 104	0	7 104	43 %	62 872	31 %
	BASTIA	14 147	---	---	---	14 147	595	14 742	-8 %	183 962	0 %
	BONIFACIO	---	---	---	---	---	37	37	-82 %	2 591	26 %
	CALVI	0	---	---	---	0	0	0	N.S.	0	N.S.
	L'ILE ROUSSE	329	---	---	---	329	0	329	-1 %	6 945	90 %
	PROPRIANO	353	---	---	---	353	0	353	67 %	2 355	9 %
	PORTO VECCHIO	1 346	---	---	---	1 346	0	1 346	-5 %	14 196	-20 %
	<b>TOTAL</b>	<b>23 279</b>	<b>0</b>	<b>0</b>	<b>0</b>	<b>23 279</b>	<b>632</b>	<b>23 911</b>	<b>3 %</b>	<b>272 921</b>	<b>6 %</b>
	<b>Evolution</b>	<b>6 %</b>	<b>---</b>	<b>---</b>	<b>---</b>	<b>6 %</b>	<b>-48 %</b>				
T O T A L	AJACCIO	42 677	2 124	8 993	749	54 543	0	54 543	-23 %	722 355	-7 %
	BASTIA	57 780	3 743	14 735	350	76 608	12 856	89 464	-14 %	1 053 377	-10 %
	BONIFACIO	---	---	---	---	0	1 307	1 307	-16 %	13 340	-31 %
	CALVI	0	0	---	---	0	0	0	N.S.	0	N.S.
	L'ILE ROUSSE	3 582	1 164	---	---	4 746	0	4 746	-31 %	77 111	-19 %
	PROPRIANO	2 810	389	---	---	3 199	0	3 199	-39 %	48 370	-34 %
	PORTO VECCHIO	8 653	2 484	---	---	11 137	0	11 137	-31 %	142 224	-17 %
	<b>TOTAL</b>	<b>115 502</b>	<b>9 904</b>	<b>23 728</b>	<b>1 099</b>	<b>150 233</b>	<b>14 163</b>	<b>164 396</b>	<b>-20 %</b>	<b>2 056 777</b>	<b>-11 %</b>
	<b>Evolution</b>	<b>-13 %</b>	<b>-4 %</b>	<b>-37 %</b>	<b>83 %</b>	<b>-18 %</b>	<b>-36 %</b>				
						France		150 233	-18 %	1 863 610	-10 %
						Italie		14 163	-36 %	193 167	-21 %
						<b>TOTAL</b>		<b>164 396</b>	<b>-20 %</b>	<b>2 056 777</b>	<b>-11 %</b>
								28 075	-17 %	357 461	-7 %
								11 463	-79 %	248 425	-58 %
								1 307	-57 %	43 319	-1 %
								0	N.S.	2 459	-48 %
								88 820	40 %	952 972	31 %
								<b>129 665</b>	<b>-17 %</b>	<b>1 604 636</b>	<b>-8 %</b>
								9 904	-4 %	112 081	-9 %
								23 728	-37 %	320 617	-22 %
								1 099	83 %	19 443	-7 %



# TRAFICS ROLL FRANCE ( Tonnages Nets )

Mai 2020

## CORSE – MARSEILLE

Tonnage Net Transporté		Mai	Evolut°	12 mois	Evolut°
E	AJACCIO	30 655	-15 %	354 698	-8 %
N	BASTIA	36 775	-12 %	408 104	-13 %
T	CALVI	0	N.S.	0	N.S.
R	L'ILE ROUSSE	3 253	-33 %	46 883	-29 %
E	PROPRIANO	2 457	-33 %	38 061	-23 %
E	PORTO VECCHIO	7 307	-36 %	98 593	-13 %
S	<b>TOTAL</b>	<b>80 447</b>	<b>-17 %</b>	<b>946 339</b>	<b>-13 %</b>

S	AJACCIO	5 175	11 %	52 345	20 %
O	BASTIA	12 633	-4 %	149 595	-3 %
R	CALVI	0	N.S.	0	N.S.
T	L'ILE ROUSSE	329	10 %	5 787	108 %
I	PROPRIANO	353	67 %	2 260	32 %
E	PORTO VECCHIO	1 346	-1 %	13 932	-19 %
S	<b>TOTAL</b>	<b>19 836</b>	<b>1 %</b>	<b>223 919</b>	<b>2 %</b>

T	AJACCIO	35 830	-12 %	407 043	-5 %
O	BASTIA	49 408	-10 %	557 699	-10 %
O	CALVI	0	N.S.	0	N.S.
T	L'ILE ROUSSE	3 582	-30 %	52 670	-23 %
A	PROPRIANO	2 810	-27 %	40 321	-21 %
L	PORTO VECCHIO	8 653	-32 %	112 525	-14 %
	<b>TOTAL</b>	<b>100 283</b>	<b>-14 %</b>	<b>1 170 258</b>	<b>-10 %</b>

CIE	LA MERIDIONALE	11 463	-79 %	242 785	-58 %
	MOBY LINES	0	N.S.	0	N.S.
	CORSICA LINEA	88 820	40 %	927 473	28 %
	CORSICA FERRIES	0	N.S.	0	N.S.
	<b>TOTAL</b>	<b>100 283</b>	<b>-14 %</b>	<b>1 170 258</b>	<b>-10 %</b>

## CORSE – NICE

Tonnage Net Transporté		Mai	Evolut°	12 mois	Evolut°
E	AJACCIO	0	N.S.	8 625	2814 %
N	BASTIA	0	N.S.	14 689	51 %
T	CALVI	0	N.S.	0	N.S.
R	L'ILE ROUSSE	0	N.S.	2 313	32 %
E	PROPRIANO	0	0 %	0	0 %
E	PORTO VECCHIO	0	N.S.	116	-85 %
S	<b>TOTAL</b>	<b>0</b>	<b>N.S.</b>	<b>25 743</b>	<b>105 %</b>

S	AJACCIO	0	N.S.	490	305 %
O	BASTIA	0	N.S.	1 426	125 %
R	CALVI	0	N.S.	0	N.S.
T	L'ILE ROUSSE	0	N.S.	289	-5 %
I	PROPRIANO	0	0 %	0	0 %
E	PORTO VECCHIO	0	N.S.	3	-97%
S	<b>TOTAL</b>	<b>0</b>	<b>N.S.</b>	<b>2 208</b>	<b>88 %</b>

T	AJACCIO	0	N.S.	9 115	2086 %
O	BASTIA	0	N.S.	16 115	56 %
O	CALVI	0	N.S.	0	N.S.
T	L'ILE ROUSSE	0	N.S.	2 602	27 %
A	PROPRIANO	0	N.S.	0	N.S.
L	PORTO VECCHIO	0	N.S.	119	-87 %
	<b>TOTAL</b>	<b>0</b>	<b>N.S.</b>	<b>27 951</b>	<b>103 %</b>

CIE	LA MERIDIONALE	0	0 %	0	N.S.
	MOBY LINES	0	N.S.	0	N.S.
	CORSICA LINEA	0	N.S.	20 189	N.S.
	CORSICA FERRIES	0	N.S.	7 762	-42 %
	<b>TOTAL</b>	<b>0</b>	<b>N.S.</b>	<b>27 951</b>	<b>103 %</b>

# TRAFICS ROLL FRANCE ( Tonnages Nets )

Mai 2020

## CORSE – TOULON

Tonnage Net Transporté		Mai	Evolut°	12 mois	Evolut°
E	AJACCIO	4 918	-16 %	78 319	1 %
N	BASTIA	6 858	9 %	95 871	12 %
T	CALVI	0	N.S.	0	N.S.
R	L'ILE ROUSSE	0	N.S.	1 988	-38 %
E	PROPRIANO	0	N.S.	0	N.S.
E	PORTO VECCHIO	0	N.S.	2 139	100 %
S	<b>TOTAL</b>	<b>11 776</b>	<b>-10 %</b>	<b>178 317</b>	<b>6 %</b>

S	AJACCIO	1 929	526 %	9 894	130 %
O	BASTIA	1 514	-19 %	24 152	25 %
R	CALVI	0	N.S.	0	N.S.
T	L'ILE ROUSSE	0	N.S.	937	125 %
I	PROPRIANO	0	N.S.	0	N.S.
E	PORTO VECCHIO	0	N.S.	48	-70 %
S	<b>TOTAL</b>	<b>3 443</b>	<b>51 %</b>	<b>35 031</b>	<b>45 %</b>

T	AJACCIO	6 847	11 %	88 213	8 %
T	BASTIA	8 372	2 %	120 023	14 %
O	CALVI	0	N.S.	0	N.S.
T	L'ILE ROUSSE	0	N.S.	2 925	-19 %
A	PROPRIANO	0	N.S.	0	N.S.
L	PORTO VECCHIO	0	N.S.	2 187	78 %
	<b>TOTAL</b>	<b>15 219</b>	<b>0 %</b>	<b>213 348</b>	<b>11 %</b>

CIE	LA MERIDIONALE	0	N.S.	0	N.S.
	CORSICA LINEA	0	N.S.	5 398	N.S.
	CORSICA FERRIES	15 219	0 %	207 950	8 %
	MOBY LINES	0	N.S.	0	N.S.
	<b>TOTAL</b>	<b>15 219</b>	<b>0 %</b>	<b>213 348</b>	<b>11 %</b>

## CORSE – TOTAL

Tonnage Net Transporté		Mai	Evolut°	12 mois	Evolut°
E	AJACCIO	35 573	-15 %	441 642	-5 %
N	BASTIA	43 633	-11 %	518 664	-8 %
T	CALVI	0	N.S.	0	N.S.
R	L'ILE ROUSSE	3 253	-37 %	51 184	-28 %
E	PROPRIANO	2 457	-33 %	38 061	-23 %
E	PORTO VECCHIO	7 307	-39 %	100 848	-13 %
S	<b>TOTAL</b>	<b>92 223</b>	<b>-17 %</b>	<b>1 150 399</b>	<b>-9 %</b>

S	AJACCIO	7 104	43 %	62 729	31 %
O	BASTIA	14 147	-6 %	175 173	0 %
R	CALVI	0	N.S.	0	N.S.
T	L'ILE ROUSSE	329	-1 %	7 013	100 %
I	PROPRIANO	353	67 %	2 260	32 %
E	PORTO VECCHIO	1 346	-5 %	13 983	-20 %
S	<b>TOTAL</b>	<b>23 279</b>	<b>6 %</b>	<b>261 158</b>	<b>7 %</b>

T	AJACCIO	42 677	-9 %	504 371	-2 %
T	BASTIA	57 780	-10 %	693 837	-6 %
O	CALVI	0	N.S.	0	N.S.
T	L'ILE ROUSSE	3 582	-35 %	58 197	-22 %
A	PROPRIANO	2 810	-27 %	40 321	-21 %
L	PORTO VECCHIO	8 653	-35 %	114 831	-14 %
	<b>TOTAL</b>	<b>115 502</b>	<b>-13 %</b>	<b>1 411 557</b>	<b>-6 %</b>

CIE	LA MERIDIONALE	11 463	-79 %	242 785	-58 %
	CORSICA LINEA	88 820	40 %	953 060	31 %
	CORSICA FERRIES	15 219	-8 %	215 712	5 %
	MOBY LINES	0	N.S.	0	N.S.
	<b>TOTAL</b>	<b>115 502</b>	<b>-13 %</b>	<b>1 411 557</b>	<b>-6 %</b>

## TRAFICS ROLL ITALIE ( Tonnages Nets )

**Mai 2020**

### CORSE – SAVONE

Tonnage Net Transporté		Mai	Evolut°	12 mois	Evolut°
ENTREES	BASTIA	0	N.S.	24 296	-26 %
	CALVI	0	N.S.	0	N.S.
	L'ILE ROUSSE	0	N.S.	198	-84 %
	<b>TOTAL</b>	0	N.S.	24 494	-28 %
SORTIES	BASTIA	0	N.S.	2 711	-27 %
	CALVI	0	N.S.	0	N.S.
	L'ILE ROUSSE	0	N.S.	20	-51 %
	<b>TOTAL</b>	0	N.S.	2 731	-28 %
TOTAL	BASTIA	0	N.S.	27 007	-26 %
	CALVI	0	N.S.	0	N.S.
	L'ILE ROUSSE	0	N.S.	218	-83 %
	<b>TOTAL</b>	0	N.S.	27 225	-28 %
dont	CORSICA FERRIES	0	N.S.	27 225	-28 %

### CORSE – GENES

Tonnage Net Transporté		Mai	Evolut°	12 mois	Evolut°
ENTREES	BASTIA	0	N.S.	7 163	-23 %
SORTIES	BASTIA	0	N.S.	391	35 %
	<b>TOTAL</b>	0	N.S.	7 554	-21 %
dont	MOBY LINES	0	N.S.	7 554	-21 %

### CORSE – GOLFO ARANCI

Tonnage Net Transporté		Mai	Evolut°	12 mois	Evolut°
ENTREES	PORTO VECCHIO	0	N.S.	826	88 %
SORTIES	PORTO VECCHIO	0	N.S.	200	1567 %
	<b>TOTAL</b>	0	N.S.	1 026	127 %
dont	CORSICA FERRIES	0	N.S.	1 026	127 %

### CORSE – LIVOURNE

Tonnage Net Transporté		Mai	Evolut°	12 mois	Evolut°
ENTREES	BASTIA	12 261	0 %	124 444	-10 %
	L'ILE ROUSSE	0	N.S.	137	-94 %
	<b>TOTAL</b>	12 261	0 %	124 581	-11 %
SORTIES	BASTIA	595	16 %	5 687	3 %
	L'ILE ROUSSE	0	N.S.	0	N.S.
	<b>TOTAL</b>	595	16 %	5 687	1 %
TOTAL	BASTIA	12 856	1 %	130 131	-9 %
	L'ILE ROUSSE	0	N.S.	137	-94 %
	<b>TOTAL</b>	12 856	1 %	130 268	-11 %
dont	CORSICA FERRIES	12 856	8 %	105 384	-17 %
	MOBY LINES	0	N.S.	24 884	28 %

### CORSE – SANTA TERESA

Tonnage Net Transporté		Mai	Evolut°	12 mois	Evolut°
ENTREES	BONIFACIO	1 270	-6 %	10 749	-37 %
SORTIES	BONIFACIO	37	-82 %	2 591	26 %
	<b>TOTAL</b>	1 307	-16 %	13 340	-31 %
dont	MOBY LINES	1 307	45 %	10 881	-25 %
	BLU NAVY	0	N.S.	2 459	-48 %

# TRAFICS ROLL ITALIE ( Tonnages Nets )

Mai 2020

## CORSE – PORTO TORRES

Tonnage Net Transporté		Mai	Evolut°	12 mois	Evolut°
<b>ENTREES</b>	AJACCIO	0	N.S.	6 878	-32 %
	PROPRIANO	0	N.S.	5 545	-69 %
	PORTO VECCHIO	0	N.S.	1 080	-64 %
	<b>TOTAL</b>	0	N.S.	13 503	-56 %
<b>SORTIES</b>	AJACCIO	0	N.S.	143	653 %
	PROPRIANO	0	N.S.	95	-79 %
	PORTO VECCHIO	0	N.S.	13	-93 %
	<b>TOTAL</b>	0	N.S.	251	-61 %
<b>TOTAL</b>	AJACCIO	0	N.S.	7 021	-31 %
	PROPRIANO	0	N.S.	5 640	-69 %
	PORTO VECCHIO	0	N.S.	1 093	-65 %
<b>dont</b>	<b>TOTAL</b>	0	N.S.	13 754	-56 %
	LA MERIDIONALE	0	N.S.	5 640	-69 %
	CORSICA LINEA	0	N.S.	0	N.S.
	CORSICA FERRIES	0	N.S.	8 114	-39 %

## CORSE – TOTAL

Tonnage Net Transporté		Mai	Evolut°	12 mois	Evolut°
<b>ENTREES</b>	AJACCIO	0	N.S.	6 878	-32 %
	BASTIA	12 261	-28 %	155 903	-13 %
	BONIFACIO	1 270	-6 %	10 749	-37 %
	CALVI	0	N.S.	0	N.S.
	L'ILE ROUSSE	0	N.S.	335	-90 %
	PROPRIANO	0	N.S.	5 545	-69 %
	PORTO VECCHIO	0	N.S.	1 906	-44 %
<b>TOTAL</b>	13 531	-36 %	181 316	-22 %	
<b>SORTIES</b>	AJACCIO	0	N.S.	143	653 %
	BASTIA	595	-41 %	8 789	-8 %
	BONIFACIO	37	-82 %	2 591	26 %
	CALVI	0	N.S.	0	N.S.
	L'ILE ROUSSE	0	N.S.	20	-87 %
	PROPRIANO	0	N.S.	95	-79 %
	PORTO VECCHIO	0	N.S.	213	13 %
<b>TOTAL</b>	632	-48 %	11 851	-4 %	
<b>TOTAL</b>	AJACCIO	0	N.S.	7 021	-31 %
	BASTIA	12 856	-29 %	164 692	-13 %
	BONIFACIO	1 307	-16 %	13 340	-31 %
	CALVI	0	N.S.	0	N.S.
	L'ILE ROUSSE	0	N.S.	355	-90 %
	PROPRIANO	0	N.S.	5 640	-69 %
	PORTO VECCHIO	0	N.S.	2 119	-41 %
<b>TOTAL</b>	14 163	-36 %	193 167	-21 %	
<b>dont</b>	LA MERIDIONALE	0	N.S.	5 640	-69 %
	CORSICA LINEA	0	N.S.	0	N.S.
	CORSICA FERRIES	12 856	-26 %	141 749	-20 %
	MOBY LINES	1 307	-57 %	43 319	0 %
	BLU NAVY	0	N.S.	2 459	-48 %