



CORSE TRANSPORTS "MARCHANDISES" Longueurs Roll en mètres linéaires Trafic français



Avril 2020

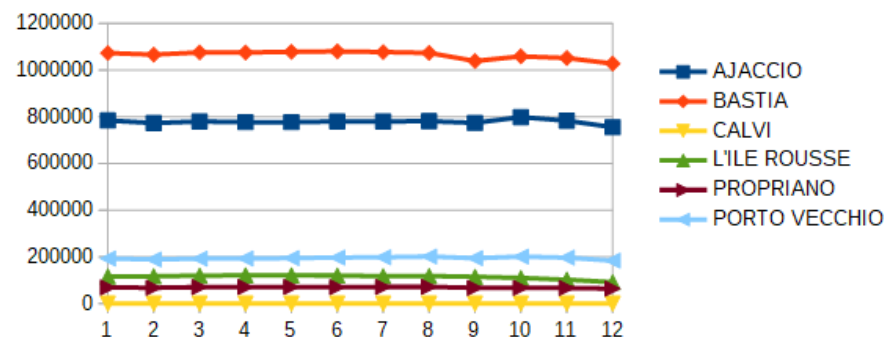
-38,3%

par rapport au mois de Avril 2019

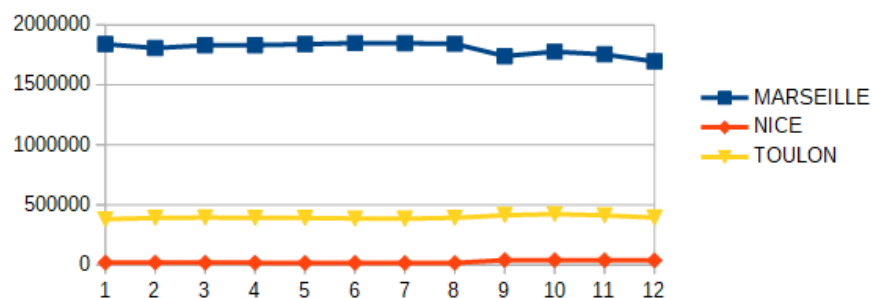
126 351 Mètres Linéaires transportés (Entrée + Sortie)

PORTS	Evolutions			
	Mensuelle		Cumul 12 mois	
AJACCIO	-38%	↓	-4%	↓
BASTIA	-25%	↓	-4%	↓
CALVI	N.S.	↑	N.S.	↑
L'ILE ROUSSE	N.S.	↑	-21%	↓
PROPRIANO	-45%	↓	-9%	↓
PORTO VECCHIO	-66%	↓	-3%	↓
MARSEILLE	-35%	↓	-8%	↓
NICE	N.S.	↑	87%	↑
TOULON	-51%	↓	3%	↑
TOTAL	-38 %	↓	-5 %	↓

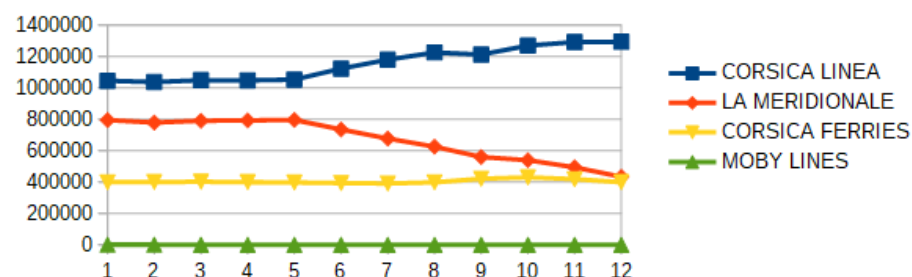
Mètres linéaires transportés France - cumul sur 12 mois



Mètres linéaires transportés France - cumul sur 12 mois



Mètres linéaires transportés France - cumul sur 12 mois



Direction régionale de l'aménagement, de l'aménagement et du logement (DREAL) de la Corse - Bâtiment D - 19, Cours Napoléon - 20000 AJACCIO - Tél 04.95.51.78.15

Site Internet : <http://www.corse.developpement-durable.gouv.fr/observatoire-regional-des-transport-de-corse-r324.html> Email : anne-christine.turck@developpement-durable.gouv.fr

TRAFICS ROLL FRANCE (Mètres linéaires)

Avril 2020

CORSE – MARSEILLE

Longueur Transportée		Avril	Evolut°	12 mois	Evolut°
E	AJACCIO	20 128	-30 %	292 487	-7 %
N	BASTIA	30 700	-24 %	391 584	-9 %
T	CALVI	0	N.S.	0	N.S.
R	L'ILE ROUSSE	0	N.S.	45 281	-21 %
E	PROPRIANO	1 555	-51 %	35 209	-8 %
E	PORTO VECCHIO	2 949	-70 %	89 797	-5 %
S	TOTAL	55 332	-36 %	854 358	-9 %

S	AJACCIO	19 257	-28 %	295 158	-5 %
O	BASTIA	28 882	-21 %	386 030	-6 %
R	CALVI	0	N.S.	0	N.S.
T	L'ILE ROUSSE	0	N.S.	41 903	-20 %
I	PROPRIANO	1 655	-37 %	29 302	-9 %
E	PORTO VECCHIO	3 525	-60 %	88 710	-3 %
S	TOTAL	53 319	-34 %	841 103	-7 %

T	AJACCIO	39 385	-29 %	587 645	-6 %
O	BASTIA	59 582	-22 %	777 614	-8 %
O	CALVI	0	N.S.	0	N.S.
T	L'ILE ROUSSE	0	N.S.	87 184	-21 %
A	PROPRIANO	3 210	-45 %	64 511	-9 %
L	PORTO VECCHIO	6 474	-65 %	178 507	-4 %
	TOTAL	108 651	-35 %	1 695 461	-8 %

CIE	LA MERIDIONALE	9 684	-86 %	432 825	-45 %
	CORSICA LINEA	98 967	2 %	1 262 636	21 %
	CORSICA FERRIES	0	N.S.	0	N.S.
	MOBY LINES	0	N.S.	0	N.S.
	TOTAL	108 651	-35 %	1 695 461	-8 %

CORSE – NICE

Longueur Transportée		Avril	Evolut°	12 mois	Evolut°
E	AJACCIO	0	N.S.	7 259	700 %
N	BASTIA	0	N.S.	14 779	58 %
T	CALVI	0	N.S.	0	N.S.
R	L'ILE ROUSSE	0	N.S.	327	N.S.
E	PROPRIANO	---	0 %	0	0 %
E	PORTO VECCHIO	0	N.S.	211	-83 %
S	TOTAL	0	N.S.	22 576	96 %

S	AJACCIO	0	N.S.	4 209	604 %
O	BASTIA	0	N.S.	9 282	43 %
R	CALVI	0	N.S.	0	N.S.
T	L'ILE ROUSSE	0	N.S.	92	N.S.
I	PROPRIANO	---	0 %	0	0 %
E	PORTO VECCHIO	0	N.S.	222	-1
S	TOTAL	0	N.S.	13 805	74 %

T	AJACCIO	0	N.S.	11 468	662 %
O	BASTIA	0	N.S.	24 061	52 %
O	CALVI	0	N.S.	0	N.S.
T	L'ILE ROUSSE	0	N.S.	419	N.S.
A	PROPRIANO	---	0 %	0	0 %
L	PORTO VECCHIO	0	N.S.	433	-79 %
	TOTAL	0	N.S.	36 381	87 %

CIE	LA MERIDIONALE	---	0 %	0	0 %
	MOBY LINES	0	N.S.	0	N.S.
	CORSICA LINEA	0	N.S.	22 673	N.S.
	CORSICA FERRIES	0	N.S.	13 708	-27 %
	TOTAL	0	N.S.	36 381	87 %

TRAFICS ROLL FRANCE (Mètres linéaires)

CORSE – TOULON

Longueur Transportée		Avril	Evolut°	12 mois	Evolut°
E	AJACCIO	2 202	-77 %	86 228	-3 %
N	BASTIA	6 275	-29 %	118 083	9 %
T	CALVI	0	N.S.	0	N.S.
R	L'ILE ROUSSE	0	N.S.	1 680	-55 %
E	PROPRIANO	---	0 %	0	0 %
E	PORTO VECCHIO	0	N.S.	3 631	124 %
S	TOTAL	8 477	-56 %	209 622	4 %

S	AJACCIO	3 081	-58 %	70 589	2 %
O	BASTIA	6 142	-35 %	108 538	3 %
R	CALVI	0	N.S.	0	N.S.
T	L'ILE ROUSSE	0	N.S.	2 675	8 %
I	PROPRIANO	---	0 %	0	0 %
E	PORTO VECCHIO	0	N.S.	1 848	7 %
S	TOTAL	9 223	-46 %	183 650	3 %

T	AJACCIO	5 283	-69 %	156 817	-1 %
T	BASTIA	12 417	-32 %	226 621	6 %
O	CALVI	0	N.S.	0	N.S.
T	L'ILE ROUSSE	0	N.S.	4 355	-30 %
A	PROPRIANO	---	0 %	0	0 %
L	PORTO VECCHIO	0	N.S.	5 479	63 %
	TOTAL	17 700	-51 %	393 272	3 %

CIE	LA MERIDIONALE	---	0 %	0	0 %
	CORSICA LINEA	0	N.S.	8 356	N.S.
	CORSICA FERRIES	17 700	-51 %	384 916	1 %
	MOBY LINES	0	N.S.	0	N.S.
	TOTAL	17 700	-51 %	393 272	3 %

Avril 2020

CORSE – TOTAL

Longueur Transportée		Avril	Evolut°	12 mois	Evolut°
E	AJACCIO	22 330	-42 %	385 974	-5 %
N	BASTIA	36 975	-26 %	524 446	-4 %
T	CALVI	0	N.S.	0	N.S.
R	L'ILE ROUSSE	0	N.S.	47 288	-23 %
E	PROPRIANO	1 555	-51 %	35 209	-8 %
E	PORTO VECCHIO	2 949	-72 %	93 639	-4 %
S	TOTAL	63 809	-40 %	1 086 556	-5 %

S	AJACCIO	22 338	-34 %	369 956	-3 %
O	BASTIA	35 024	-24 %	503 850	-4 %
R	CALVI	0	N.S.	0	N.S.
T	L'ILE ROUSSE	0	N.S.	44 670	-19 %
I	PROPRIANO	1 655	-37 %	29 302	-9 %
E	PORTO VECCHIO	3 525	-60 %	90 780	-3 %
S	TOTAL	62 542	-36 %	1 038 558	-4 %

T	AJACCIO	44 668	-38 %	755 930	-4 %
T	BASTIA	71 999	-25 %	1 028 296	-4 %
O	CALVI	0	N.S.	0	N.S.
T	L'ILE ROUSSE	0	N.S.	91 958	-21 %
A	PROPRIANO	3 210	-45 %	64 511	-9 %
L	PORTO VECCHIO	6 474	-66 %	184 419	-3 %
	TOTAL	126 351	-38 %	2 125 114	-5 %

CIE	LA MERIDIONALE	9 684	-86 %	432 825	-45 %
	CORSICA LINEA	98 967	2 %	1 293 665	24 %
	CORSICA FERRIES	17 700	-53 %	398 624	0 %
	MOBY LINES	0	N.S.	0	N.S.
	TOTAL	126 351	-38 %	2 125 114	-5 %

Avril 2020

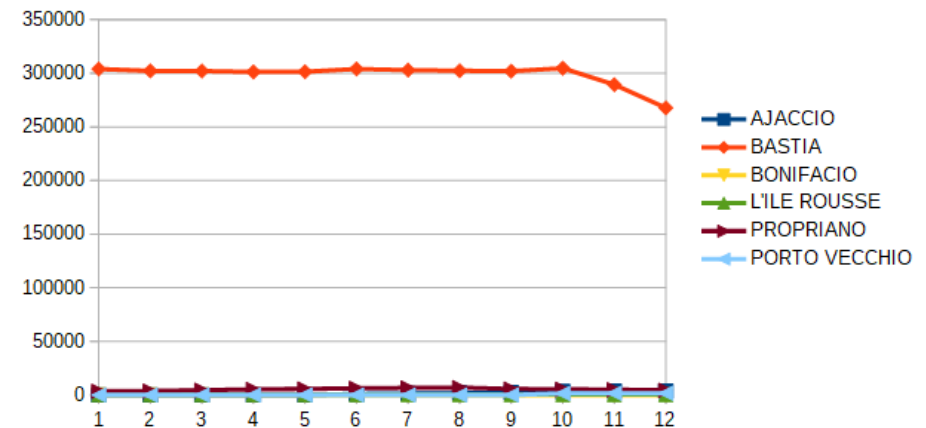
-72,4%

par rapport au mois de Avril 2019

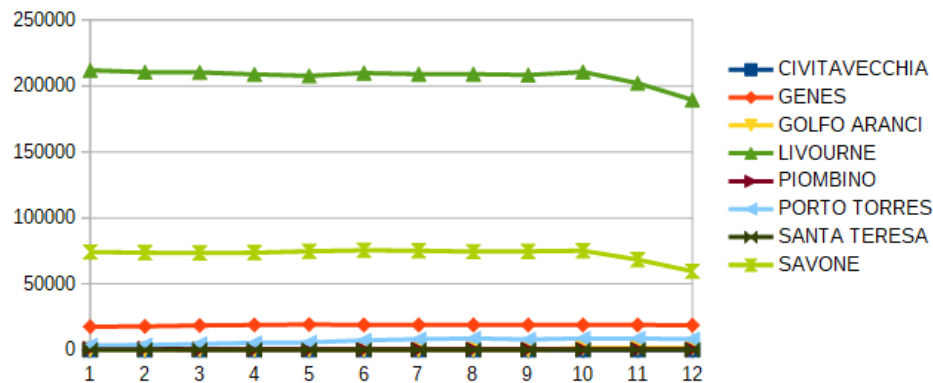
8 463 Mètres Linéaires transportés (Entrée + Sortie)

PORTS	Evolutions			
	Mensuelle		Cumul 12 mois	
AJACCIO	N.S.	↗	N.S.	↗
BASTIA	-72%	↘	-12%	↘
BONIFACIO	N.S.	↗	N.S.	↗
CALVI	N.S.	↗	N.S.	↗
L'ILE ROUSSE	N.S.	↗	-19%	↘
PROPRIANO	N.S.	↗	61%	↗
PORTO VECCHIO	N.S.	↗	N.S.	↗
CIVITAVECCHIA	N.S.	↗	N.S.	↗
GENES	N.S.	↗	12%	↗
GOLFO ARANCI	N.S.	↗	N.S.	↗
LIVOURNE	-60%	↘	-11%	↘
PIOMBINO	N.S.	↗	-47%	↘
PORTO TORRES	N.S.	↗	195%	↗
SANTA TERESA	N.S.	↗	N.S.	↗
SAVONE	N.S.	↗	-21%	↘
TOTAL	-72%	↘	-10%	↘

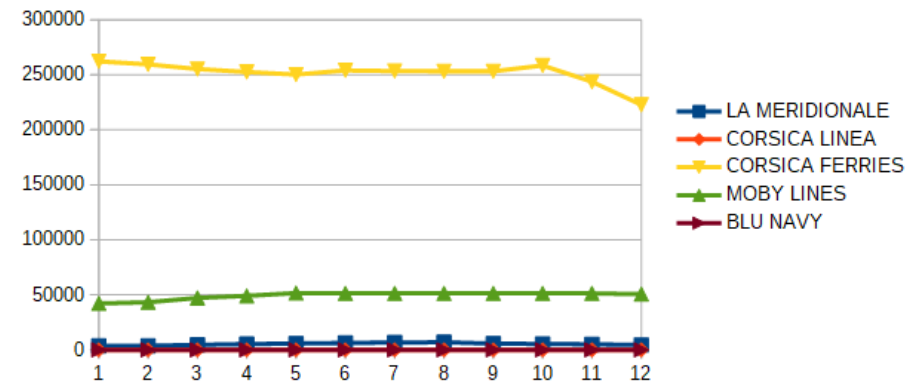
Mètres linéaires transportés Italie - cumul sur 12 mois



Mètres linéaires transportés Italie - cumul sur 12 mois



Mètres linéaires transportés Italie - cumul sur 12 mois



TRAFICS ROLL ITALIE (Mètres linéaires)

Avril 2020

CORSE – SAVONE

Tonnage Net Transporté		Avril	Evolut°	12 mois	Evolut°
ENTREES	BASTIA	0	N.S.	28 118	-16 %
	CALVI	0	N.S.	0	N.S.
	L'ILE ROUSSE	0	N.S.	67	-59 %
	TOTAL	0	N.S.	28 185	-17 %
SORTIES	BASTIA	0	N.S.	31 069	-24 %
	CALVI	0	N.S.	0	N.S.
	L'ILE ROUSSE	0	N.S.	276	-7 %
	TOTAL	0	N.S.	31 345	-24 %
TOTAL	BASTIA	0	N.S.	59 187	-21 %
	CALVI	0	N.S.	0	N.S.
	L'ILE ROUSSE	0	N.S.	343	-25 %
dont	TOTAL	0	N.S.	59 530	-21 %
	CORSICA FERRIES	0	N.S.	59 530	-21 %

CORSE – GENES

Tonnage Net Transporté		Avril	Evolut°	12 mois	Evolut°
ENTREES SORTIES	BASTIA	0	N.S.	8 886	10 %
	TOTAL	0	N.S.	9 796	13 %
dont	TOTAL	0	N.S.	18 682	12 %
	MOBY LINES	0	N.S.	18 682	12 %

CORSE – GOLFO ARANCI

Tonnage Net Transporté		Avril	Evolut°	12 mois	Evolut°
ENTREES SORTIES	PORTO VECCHIO	0	N.S.	833	N.S.
	TOTAL	0	N.S.	769	N.S.
dont	TOTAL	0	N.S.	1 602	N.S.
	CORSICA FERRIES	0	N.S.	1 602	N.S.

CORSE – LIVOURNE

Tonnage Net Transporté		Avril	Evolut°	12 mois	Evolut°
ENTREES	BASTIA	4 226	-58 %	91 869	-12 %
	L'ILE ROUSSE	0	N.S.	29	N.S.
	PORTO VECCHIO	0	N.S.	0	N.S.
	TOTAL	4 226	-58 %	91 898	-12 %
SORTIES	BASTIA	4 237	-61 %	97 529	-10 %
	L'ILE ROUSSE	0	N.S.	0	N.S.
	PORTO VECCHIO	0	N.S.	17	N.S.
	TOTAL	4 237	-61 %	97 546	-10 %
TOTAL	BASTIA	8 463	-60 %	189 398	-11 %
	L'ILE ROUSSE	0	N.S.	29	N.S.
	PORTO VECCHIO	0	N.S.	17	N.S.
dont	TOTAL	8 463	-60 %	189 444	-11 %
	CORSICA FERRIES	8 463	-59 %	157 555	-15 %
	MOBY LINES	0	N.S.	31 889	17 %

CORSE – SANTA TERESA

Tonnage Net Transporté		Avril	Evolut°	12 mois	Evolut°
ENTREES SORTIES	BONIFACIO	0	N.S.	0	N.S.
	TOTAL	0	N.S.	0	N.S.
dont	TOTAL	0	N.S.	0	N.S.
	MOBY LINES	0	N.S.	0	N.S.
	BLU NAVY	0	N.S.	0	N.S.

CORSE – CIVITAVECCHIA

Tonnage Net Transporté		Avril	Evolut°	12 mois	Evolut°
ENTREES SORTIES	PORTO VECCHIO	0	N.S.	0	N.S.
	TOTAL	0	N.S.	0	N.S.
dont	TOTAL	0	N.S.	0	N.S.
	SNAV	0	N.S.	0	N.S.

TRAFICS ROLL ITALIE (Mètres linéaires)

Avril 2020

CORSE – PORTO TORRES

Tonnage Net Transporté		Avril	Evolut°	12 mois	Evolut°
ENTREES	AJACCIO	0	N.S.	0	N.S.
	PROPRIANO	0	N.S.	2 407	62 %
	PORTO VECCHIO	---	0 %	0	0 %
	TOTAL	0	N.S.	2 407	62 %
SORTIES	AJACCIO	0	N.S.	3 675	N.S.
	PROPRIANO	0	N.S.	2 006	59 %
	PORTO VECCHIO	---	0 %	0	0 %
	TOTAL	0	N.S.	5 681	352 %
TOTAL	AJACCIO	0	N.S.	3 675	N.S.
	PROPRIANO	0	N.S.	4 413	61 %
	PORTO VECCHIO	---	0 %	0	0 %
	TOTAL	0	N.S.	8 088	195 %
dont	LA MERIDIONALE	0	N.S.	4 413	61 %
	CORSICA LINEA	0	N.S.	0	N.S.
	CORSICA FERRIES	0	N.S.	3 675	N.S.

CORSE – PIOMBINO

Tonnage Net Transporté		Avril	Evolut°	12 mois	Evolut°
ENTREES	BASTIA	0	N.S.	166	127 %
SORTIES	TOTAL	0	N.S.	277	-64 %
dont	CORSICA FERRIES	0	N.S.	443	-47 %

CORSE – TOTAL

Tonnage Net Transporté		Avril	Evolut°	12 mois	Evolut°
ENTREES	AJACCIO	0	N.S.	0	N.S.
	BASTIA	4 226	-71 %	129 039	-12 %
	BONIFACIO	0	N.S.	0	N.S.
	CALVI	0	N.S.	0	N.S.
	L'ILE ROUSSE	0	N.S.	96	-41 %
	PROPRIANO	0	N.S.	2 407	62 %
	PORTO VECCHIO	0	N.S.	833	N.S.
	TOTAL	4 226	-72 %	132 375	-10 %
SORTIES	AJACCIO	0	N.S.	3 675	N.S.
	BASTIA	4 237	-73 %	138 671	-12 %
	BONIFACIO	0	N.S.	0	N.S.
	CALVI	0	N.S.	0	N.S.
	L'ILE ROUSSE	0	N.S.	276	-7 %
	PROPRIANO	0	N.S.	2 006	59 %
	PORTO VECCHIO	0	N.S.	786	N.S.
	TOTAL	4 237	-73 %	145 414	-9 %
TOTAL	AJACCIO	0	N.S.	3 675	N.S.
	BASTIA	8 463	-72 %	267 710	-12 %
	BONIFACIO	0	N.S.	0	N.S.
	CALVI	0	N.S.	0	N.S.
	L'ILE ROUSSE	0	N.S.	372	-19 %
	PROPRIANO	0	N.S.	4 413	61 %
	PORTO VECCHIO	0	N.S.	1 619	N.S.
	TOTAL	8 463	-72 %	277 789	-10 %
dont	LA MERIDIONALE	0	N.S.	4 413	61 %
	CORSICA LINEA	0	N.S.	0	N.S.
	CORSICA FERRIES	8 463	-71 %	222 805	-15 %
	MOBY LINES	0	N.S.	50 571	15 %
	SNAV	0	N.S.	0	N.S.
	BLU NAVY	0	N.S.	0	N.S.

CORSE TRANSPORTS "MARCHANDISES"

Tonnages nets Roll & Spécialisé
Trafics français et italiens

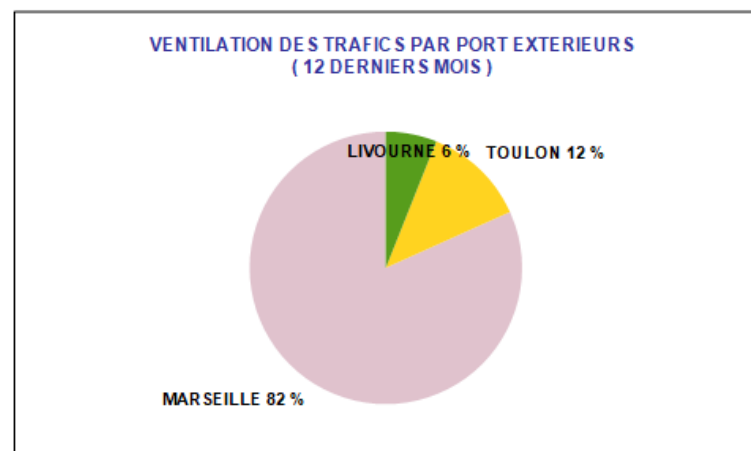
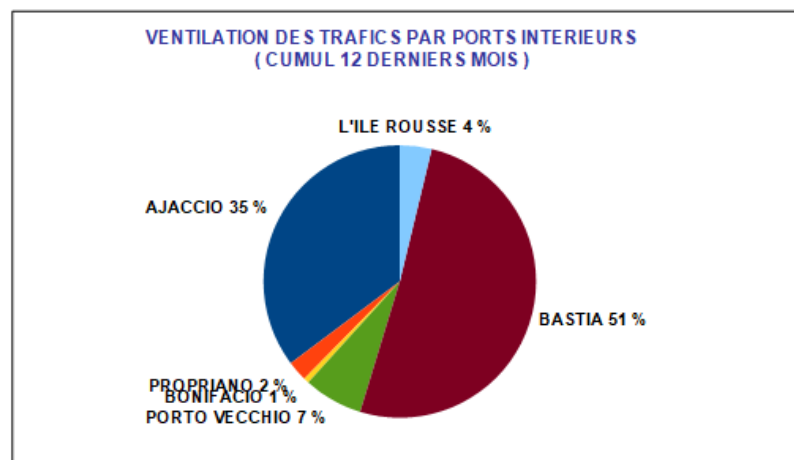
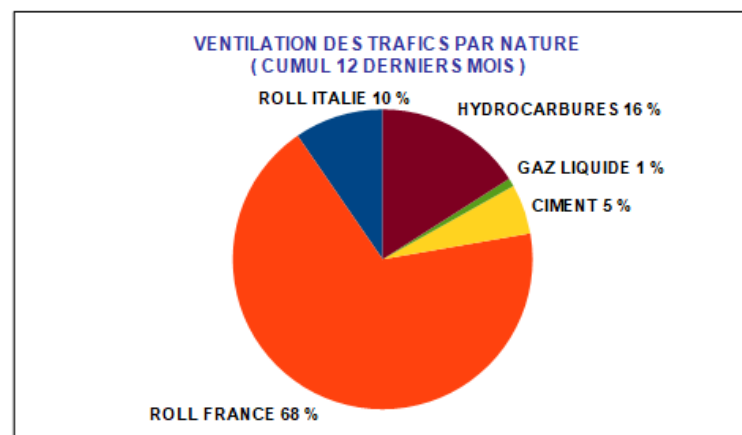
Avril 2020

-40,8%

par rapport au mois de Avril 2019

126 345 Tonnes Net (Entrées + Sorties)

PORTS	Evolutions			
	Mensuelle		Cumul 12 mois	
AJACCIO	-38 %	↓	-4 %	↓
BASTIA	-34 %	↓	-8 %	↓
BONIFACIO	N.S.	↑	-32 %	↓
CALVI	N.S.	↑	N.S.	↑
L'ILE ROUSSE	-85 %	↓	-17 %	↓
PROPRIANO	-63 %	↓	-33 %	↓
PORTO VECCHIO	-63 %	↓	-14 %	↓
TOTAL	-41 %	↓	-9 %	↓



Direction régionale de l'aménagement, de l'aménagement et du logement (DREAL) de la Corse - Bâtiment D - 19, Cours Napoléon - 20000 AJACCIO - Tél 04.95.51.78.15

Site Internet : <http://www.corse.developpement-durable.gouv.fr/observatoire-regional-des-transport-de-corse-r324.html> Email : anne-christine.turck@developpement-durable.gouv.fr

TRAFICS ROLL & SPECIALISES (Tonnages Nets)								Avril 2020			
Tonnage Net Transporté		France				Italie	TOTAL MENSUEL		CUMUL 12 MOIS		
		ROLL	CIMENT	HYDROC	GAZ	TOTAL	ROLL	TONNAGE	Evolution	TONNAGE	Evolution
E N T R E E S	AJACCIO	26 987	2 407	7 419	0	36 813	0	36 813	-46 %	678 046	-6 %
	BASTIA	36 923	2 118	9 470	550	49 061	5 980	55 041	-41 %	882 359	-10 %
	BONIFACIO	---	---	---	---	0	0	0	N.S.	10 830	-40 %
	CALVI	0	0	---	---	0	0	0	N.S.	0	N.S.
	L'ILE ROUSSE	0	1 206	---	---	1 206	0	1 206	-84 %	72 295	-21 %
	PROPRIANO	1 878	0	---	---	1 878	0	1 878	-63 %	48 228	-34 %
	PORTO VECCHIO	3 326	2 014	---	---	5 340	0	5 340	-64 %	132 962	-13 %
TOTAL		69 114	7 745	16 889	550	94 298	5 980	100 278	-47 %	1 824 720	-11 %
Evolution		-37 %	-45 %	-59 %	-74 %	-44 %	-74 %				
S O R T I E S	AJACCIO	8 690	---	---	---	8 690	0	8 690	89 %	60 735	30 %
	BASTIA	16 517	---	---	---	16 517	135	16 652	3 %	185 243	3 %
	BONIFACIO	---	---	---	---	---	0	0	N.S.	2 755	37 %
	CALVI	0	---	---	---	0	0	0	N.S.	0	N.S.
	L'ILE ROUSSE	0	---	---	---	0	0	0	N.S.	6 948	100 %
	PROPRIANO	59	---	---	---	59	0	59	-60 %	2 214	1 %
	PORTO VECCHIO	666	---	---	---	666	0	666	-57 %	14 267	-18 %
TOTAL		25 932	0	0	0	25 932	135	26 067	14 %	272 162	8 %
Evolution		20 %	---	---	---	20 %	-89 %				
T O T A L	AJACCIO	35 677	2 407	7 419	0	45 503	0	45 503	-38 %	738 781	-4 %
	BASTIA	53 440	2 118	9 470	550	65 578	6 115	71 693	-34 %	1 067 602	-8 %
	BONIFACIO	---	---	---	---	0	0	0	N.S.	13 585	-32 %
	CALVI	0	0	---	---	0	0	0	N.S.	0	N.S.
	L'ILE ROUSSE	0	1 206	---	---	1 206	0	1 206	-85 %	79 243	-17 %
	PROPRIANO	1 937	0	---	---	1 937	0	1 937	-63 %	50 442	-33 %
	PORTO VECCHIO	3 992	2 014	---	---	6 006	0	6 006	-63 %	147 229	-14 %
TOTAL		95 046	7 745	16 889	550	120 230	6 115	126 345	-41 %	2 096 882	-9 %
Evolution		-28 %	-45 %	-59 %	-74 %	-36 %	-75 %				
							France	120 230	-36 %	1 895 674	-8 %
							Italie	6 115	-75 %	201 208	-18 %
							TOTAL	126 345	-41 %	2 096 882	-9 %
TRAFICS		ROLL		CORSICA FERRIES		18 483	-52 %	363 348	-4 %		
				LA MERIDIONALE		5 929	-88 %	291 667	-51 %		
				MOBY LINES		0	N.S.	45 034	-1 %		
				BLU NAVY		0	N.S.	3 108	-42 %		
				CORSICA LINEA		76 749	20 %	927 503	28 %		
		TOTAL		101 161	-35 %	1 630 660	-7 %				
TRAFICS SPECIALISES		CIMENT		SOMECA		7 745	-45 %	112 463	-9 %		
		HYDROC		FOUQUET		16 889	-59 %	334 815	-17 %		
		GAZ		SEA TERMINAL		550	-74 %	18 944	-16 %		

TRAFICS ROLL FRANCE (Tonnages Nets)

Avril 2020

CORSE – MARSEILLE

Tonnage Net Transporté		Avril	Evolut°	12 mois	Evolut°
E	AJACCIO	25 210	-25 %	359 930	-7 %
N	BASTIA	31 557	-22 %	412 958	-12 %
T	CALVI	0	N.S.	0	N.S.
R	L'ILE ROUSSE	0	N.S.	48 473	-26 %
E	PROPRIANO	1 878	-48 %	39 250	-22 %
E	PORTO VECCHIO	3 326	-72 %	102 634	-9 %
S	TOTAL	61 971	-34 %	963 245	-11 %

S	AJACCIO	5 151	24 %	51 827	23 %
O	BASTIA	14 831	9 %	150 082	-1 %
R	CALVI	0	N.S.	0	N.S.
T	L'ILE ROUSSE	0	N.S.	5 757	119 %
I	PROPRIANO	59	-37 %	2 119	28 %
E	PORTO VECCHIO	666	-56 %	13 946	-18 %
S	TOTAL	20 707	6 %	223 731	4 %

T	AJACCIO	30 361	-20 %	411 757	-4 %
	BASTIA	46 388	-14 %	563 040	-9 %
O	CALVI	0	N.S.	0	N.S.
T	L'ILE ROUSSE	0	N.S.	54 230	-21 %
A	PROPRIANO	1 937	-48 %	41 369	-20 %
L	PORTO VECCHIO	3 992	-70 %	116 580	-10 %
	TOTAL	82 678	-27 %	1 186 976	-8 %

CIE	LA MERIDIONALE	5 929	-88 %	284 972	-50 %
	MOBY LINES	0	N.S.	0	N.S.
	CORSICA LINEA	76 749	20 %	902 004	25 %
	CORSICA FERRIES	0	N.S.	0	N.S.
	TOTAL	82 678	-27 %	1 186 976	-8 %

CORSE – NICE

Tonnage Net Transporté		Avril	Evolut°	12 mois	Evolut°
E	AJACCIO	0	N.S.	8 630	2816 %
N	BASTIA	0	N.S.	15 866	70 %
T	CALVI	0	N.S.	0	N.S.
R	L'ILE ROUSSE	0	N.S.	2 313	32 %
E	PROPRIANO	0	0 %	0	0 %
E	PORTO VECCHIO	0	N.S.	118	-87 %
S	TOTAL	0	N.S.	26 927	120 %

S	AJACCIO	0	N.S.	490	292 %
O	BASTIA	0	N.S.	1 434	79 %
R	CALVI	0	N.S.	0	N.S.
T	L'ILE ROUSSE	0	N.S.	289	-5 %
I	PROPRIANO	0	0 %	0	0 %
E	PORTO VECCHIO	0	N.S.	3	-97%
S	TOTAL	0	N.S.	2 216	64 %

T	AJACCIO	0	N.S.	9 120	2066 %
	BASTIA	0	N.S.	17 300	71 %
O	CALVI	0	N.S.	0	N.S.
T	L'ILE ROUSSE	0	N.S.	2 602	27 %
A	PROPRIANO	0	N.S.	0	N.S.
L	PORTO VECCHIO	0	N.S.	121	-88 %
	TOTAL	0	N.S.	29 143	114 %

CIE	LA MERIDIONALE	0	0 %	0	N.S.
	MOBY LINES	0	N.S.	0	N.S.
	CORSICA LINEA	0	N.S.	20 189	N.S.
	CORSICA FERRIES	0	N.S.	8 954	-32 %
	TOTAL	0	N.S.	29 143	114 %

TRAFICS ROLL FRANCE (Tonnages Nets)

Avril 2020

CORSE – TOULON

Tonnage Net Transporté		Avril	Evolut°	12 mois	Evolut°
E	AJACCIO	1 777	-78 %	79 237	2 %
N	BASTIA	5 366	-21 %	95 303	11 %
T	CALVI	0	N.S.	0	N.S.
R	L'ILE ROUSSE	0	N.S.	2 300	-23 %
E	PROPRIANO	0	N.S.	0	N.S.
E	PORTO VECCHIO	0	N.S.	2 715	447 %
S	TOTAL	7 143	-52 %	179 555	7 %

S	AJACCIO	3 539	701 %	8 273	90 %
O	BASTIA	1 686	0 %	24 518	29 %
R	CALVI	0	N.S.	0	N.S.
T	L'ILE ROUSSE	0	N.S.	970	147 %
I	PROPRIANO	0	N.S.	0	N.S.
E	PORTO VECCHIO	0	N.S.	105	4 %
S	TOTAL	5 225	143 %	33 866	42 %

T	AJACCIO	5 316	-37 %	87 510	7 %
T	BASTIA	7 052	-17 %	119 821	14 %
O	CALVI	0	N.S.	0	N.S.
T	L'ILE ROUSSE	0	N.S.	3 270	-3 %
A	PROPRIANO	0	N.S.	0	N.S.
L	PORTO VECCHIO	0	N.S.	2 820	372 %
	TOTAL	12 368	-28 %	213 421	12 %

CIE	LA MERIDIONALE	0	N.S.	0	N.S.
	CORSICA LINEA	0	N.S.	5 398	N.S.
	CORSICA FERRIES	12 368	-28 %	208 023	9 %
	MOBY LINES	0	N.S.	0	N.S.
	TOTAL	12 368	-28 %	213 421	12 %

CORSE – TOTAL

Tonnage Net Transporté		Avril	Evolut°	12 mois	Evolut°
E	AJACCIO	26 987	-35 %	447 797	-3 %
N	BASTIA	36 923	-22 %	524 127	-7 %
T	CALVI	0	N.S.	0	N.S.
R	L'ILE ROUSSE	0	N.S.	53 086	-25 %
E	PROPRIANO	1 878	-48 %	39 250	-22 %
E	PORTO VECCHIO	3 326	-72 %	105 467	-8 %
S	TOTAL	69 114	-37 %	1 169 727	-7 %

S	AJACCIO	8 690	89 %	60 590	30 %
O	BASTIA	16 517	8 %	176 034	3 %
R	CALVI	0	N.S.	0	N.S.
T	L'ILE ROUSSE	0	N.S.	7 016	111 %
I	PROPRIANO	59	-37 %	2 119	28 %
E	PORTO VECCHIO	666	-57 %	14 054	-19 %
S	TOTAL	25 932	20 %	259 813	8 %

T	AJACCIO	35 677	-23 %	508 387	0 %
T	BASTIA	53 440	-15 %	700 161	-5 %
O	CALVI	0	N.S.	0	N.S.
T	L'ILE ROUSSE	0	N.S.	60 102	-19 %
A	PROPRIANO	1 937	-48 %	41 369	-20 %
L	PORTO VECCHIO	3 992	-71 %	119 521	-9 %
	TOTAL	95 046	-28 %	1 429 540	-5 %

CIE	LA MERIDIONALE	5 929	-88 %	284 972	-50 %
	CORSICA LINEA	76 749	20 %	927 591	28 %
	CORSICA FERRIES	12 368	-32 %	216 977	6 %
	MOBY LINES	0	N.S.	0	N.S.
	TOTAL	95 046	-28 %	1 429 540	-5 %

TRAFICS ROLL ITALIE (Tonnages Nets)

Avril 2020

CORSE – SAVONE

Tonnage Net Transporté		Avril	Evolut°	12 mois	Evolut°
ENTREES	BASTIA	0	N.S.	27 868	-17 %
	CALVI	0	N.S.	0	N.S.
	L'ILE ROUSSE	0	N.S.	198	-84 %
	TOTAL	0	N.S.	28 066	-20 %
SORTIES	BASTIA	0	N.S.	3 181	-10 %
	CALVI	0	N.S.	0	N.S.
	L'ILE ROUSSE	0	N.S.	20	-51 %
	TOTAL	0	N.S.	3 201	-11 %
TOTAL	BASTIA	0	N.S.	31 049	-16 %
	CALVI	0	N.S.	0	N.S.
	L'ILE ROUSSE	0	N.S.	218	-83 %
	TOTAL	0	N.S.	31 267	-19 %
dont	CORSICA FERRIES	0	N.S.	31 267	-19 %

CORSE – GENES

Tonnage Net Transporté		Avril	Evolut°	12 mois	Evolut°
ENTREES	BASTIA	0	N.S.	8 408	-8 %
SORTIES	BASTIA	0	N.S.	424	51 %
	TOTAL	0	N.S.	8 832	-6 %
dont	MOBY LINES	0	N.S.	8 832	-6 %

CORSE – GOLFO ARANCI

Tonnage Net Transporté		Avril	Evolut°	12 mois	Evolut°
ENTREES	PORTO VECCHIO	0	N.S.	826	88 %
SORTIES	PORTO VECCHIO	0	N.S.	200	900 %
	TOTAL	0	N.S.	1 026	123 %
dont	CORSICA FERRIES	0	N.S.	1 026	123 %

CORSE – LIVOURNE

Tonnage Net Transporté		Avril	Evolut°	12 mois	Evolut°
ENTREES	BASTIA	5 980	-55 %	124 404	-9 %
	L'ILE ROUSSE	0	N.S.	137	-94 %
	TOTAL	5 980	-55 %	124 541	-10 %
SORTIES	BASTIA	135	-82 %	5 604	2 %
	L'ILE ROUSSE	0	N.S.	0	N.S.
	TOTAL	135	-83 %	5 604	0 %
TOTAL	BASTIA	6 115	-57 %	130 008	-9 %
	L'ILE ROUSSE	0	N.S.	137	-94 %
	TOTAL	6 115	-57 %	130 145	-10 %
dont	CORSICA FERRIES	6 115	-55 %	104 420	-16 %
	MOBY LINES	0	N.S.	25 725	23 %

CORSE – SANTA TERESA

Tonnage Net Transporté		Avril	Evolut°	12 mois	Evolut°
ENTREES	BONIFACIO	0	N.S.	10 830	-40 %
SORTIES	BONIFACIO	0	N.S.	2 755	37 %
	TOTAL	0	N.S.	13 585	-32 %
dont	MOBY LINES	0	N.S.	10 477	-28 %
	BLU NAVY	0	N.S.	3 108	-42 %

TRAFICS ROLL ITALIE (Tonnages Nets)

Avril 2020

CORSE – PORTO TORRES

Tonnage Net Transporté		Avril	Evolut°	12 mois	Evolut°
ENTREES	AJACCIO	0	N.S.	8 420	-2 %
	PROPRIANO	0	N.S.	6 600	-66 %
	PORTO VECCHIO	0	N.S.	1 080	-70 %
	TOTAL	0	N.S.	16 100	-49 %
SORTIES	AJACCIO	0	N.S.	145	753 %
	PROPRIANO	0	N.S.	95	-82 %
	PORTO VECCHIO	0	N.S.	13	-94 %
	TOTAL	0	N.S.	253	-67 %
TOTAL	AJACCIO	0	N.S.	8 565	0 %
	PROPRIANO	0	N.S.	6 695	-66 %
	PORTO VECCHIO	0	N.S.	1 093	-71 %
dont	TOTAL	0	N.S.	16 353	-49 %
	LA MERIDIONALE	0	N.S.	6 695	-66 %
	CORSICA LINEA	0	N.S.	0	N.S.
	CORSICA FERRIES	0	N.S.	9 658	-22 %

CORSE – TOTAL

Tonnage Net Transporté		Avril	Evolut°	12 mois	Evolut°
ENTREES	AJACCIO	0	N.S.	8 420	-2 %
	BASTIA	5 980	-67 %	160 680	-10 %
	BONIFACIO	0	N.S.	10 830	-40 %
	CALVI	0	N.S.	0	N.S.
	L'ILE ROUSSE	0	N.S.	335	-90 %
	PROPRIANO	0	N.S.	6 600	-66 %
	PORTO VECCHIO	0	N.S.	1 906	-53 %
	TOTAL	5 980	-74 %	188 771	-19 %
SORTIES	AJACCIO	0	N.S.	145	753 %
	BASTIA	135	-85 %	9 209	-1 %
	BONIFACIO	0	N.S.	2 755	37 %
	CALVI	0	N.S.	0	N.S.
	L'ILE ROUSSE	0	N.S.	20	-87 %
	PROPRIANO	0	N.S.	95	-82 %
	PORTO VECCHIO	0	N.S.	213	-8 %
	TOTAL	135	-89 %	12 437	1 %
TOTAL	AJACCIO	0	N.S.	8 565	0 %
	BASTIA	6 115	-68 %	169 889	-10 %
	BONIFACIO	0	N.S.	13 585	-32 %
	CALVI	0	N.S.	0	N.S.
	L'ILE ROUSSE	0	N.S.	355	-90 %
	PROPRIANO	0	N.S.	6 695	-66 %
	PORTO VECCHIO	0	N.S.	2 119	-50 %
	TOTAL	6 115	-75 %	201 208	-18 %
dont	LA MERIDIONALE	0	N.S.	6 695	-66 %
	CORSICA LINEA	0	N.S.	0	N.S.
	CORSICA FERRIES	6 115	-70 %	146 371	-16 %
	MOBY LINES	0	N.S.	45 034	0 %
	BLU NAVY	0	N.S.	3 108	-42 %