



CORSE TRANSPORTS "MARCHANDISES" Longueurs Roll en mètres linéaires Trafic français



Mars 2020

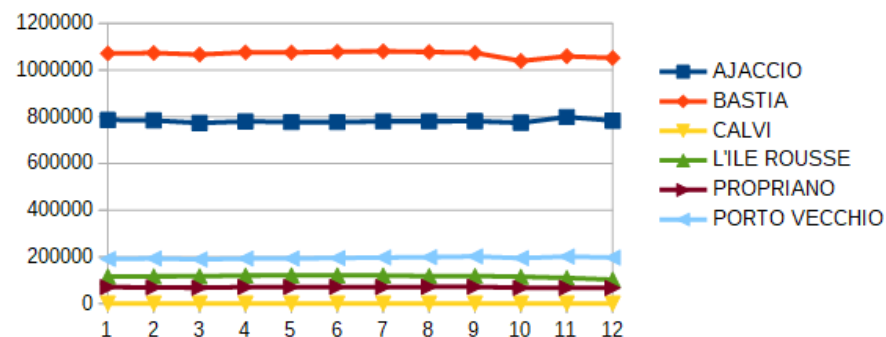
-16,9%

par rapport au mois de Mars 2019

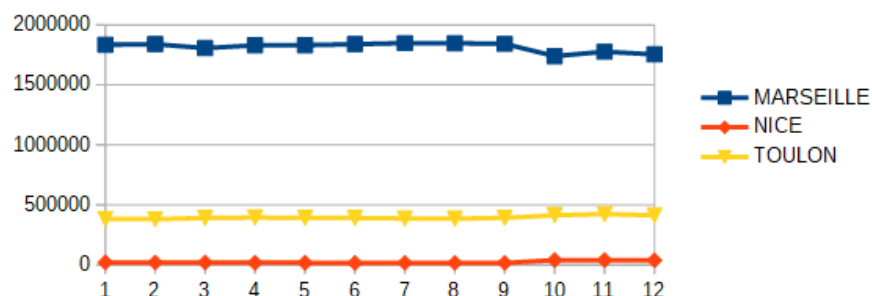
170 301 Mètres Linéaires transportés (Entrée + Sortie)

PORTS	Evolutions			
	Mensuelle		Cumul 12 mois	
AJACCIO	-21%	↘	0%	↗
BASTIA	-7%	↘	-2%	↘
CALVI	N.S.	↗	N.S.	↗
L'ILE ROUSSE	-62%	↘	-10%	↘
PROPRIANO	-9%	↘	-7%	↘
PORTO VECCHIO	-23%	↘	6%	↗
MARSEILLE	-14%	↘	-4%	↘
NICE	-87%	↘	89%	↗
TOULON	-26%	↘	9%	↗
TOTAL	-17 %	↘	-1 %	↘

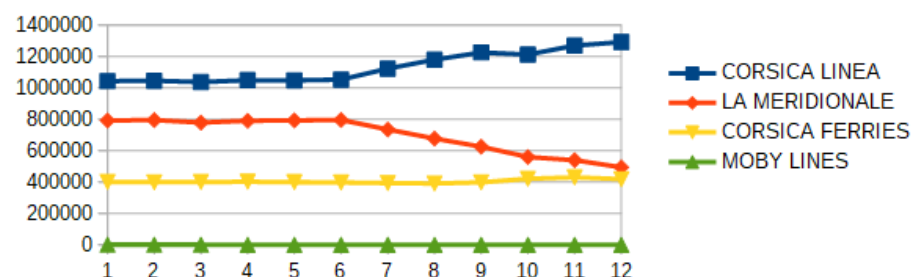
Mètres linéaires transportés France - cumul sur 12 mois



Mètres linéaires transportés France - cumul sur 12 mois



Mètres linéaires transportés France - cumul sur 12 mois



Direction régionale de l'aménagement, de l'aménagement et du logement (DREAL) de la Corse - Bâtiment D - 19, Cours Napoléon - 20000 AJACCIO - Tél 04.95.51.78.15

Site Internet : <http://www.corse.developpement-durable.gouv.fr/observatoire-regional-des-transport-de-corse-r324.html> Email : anne-christine.turck@developpement-durable.gouv.fr

TRAFICS ROLL FRANCE (Mètres linéaires)

Mars 2020

CORSE – MARSEILLE

Longueur Transportée		Mars	Evolut°	12 mois	Evolut°
E	AJACCIO	23 052	-19 %	301 222	-4 %
N	BASTIA	35 366	-5 %	401 180	-6 %
T	CALVI	0	N.S.	0	N.S.
R	L'ILE ROUSSE	2 286	-60 %	50 072	-12 %
E	PROPRIANO	2 754	-2 %	36 835	-6 %
E	PORTO VECCHIO	7 094	-27 %	96 822	5 %
S	TOTAL	70 552	-16 %	886 131	-5 %

S	AJACCIO	22 893	-15 %	302 663	-2 %
O	BASTIA	35 070	0 %	393 587	-4 %
R	CALVI	0	N.S.	0	N.S.
T	L'ILE ROUSSE	2 100	-63 %	47 632	-6 %
I	PROPRIANO	2 251	-17 %	30 294	-8 %
E	PORTO VECCHIO	7 090	-19 %	93 893	6 %
S	TOTAL	69 404	-12 %	868 069	-3 %

T	AJACCIO	45 945	-17 %	603 885	-3 %
O	BASTIA	70 436	-3 %	794 767	-5 %
O	CALVI	0	N.S.	0	N.S.
T	L'ILE ROUSSE	4 386	-61 %	97 704	-9 %
A	PROPRIANO	5 005	-9 %	67 129	-7 %
L	PORTO VECCHIO	14 184	-23 %	190 715	5 %
	TOTAL	139 956	-14 %	1 754 200	-4 %

CIE	LA MERIDIONALE	19 189	-70 %	493 619	-38 %
	CORSICA LINEA	120 767	23 %	1 260 581	22 %
	CORSICA FERRIES	0	N.S.	0	N.S.
	MOBY LINES	0	N.S.	0	N.S.
	TOTAL	139 956	-14 %	1 754 200	-4 %

CORSE – NICE

Longueur Transportée		Mars	Evolut°	12 mois	Evolut°
E	AJACCIO	0	N.S.	7 259	686 %
N	BASTIA	62	-90 %	15 475	63 %
T	CALVI	0	N.S.	0	N.S.
R	L'ILE ROUSSE	9	N.S.	327	N.S.
E	PROPRIANO	---	0 %	0	0 %
E	PORTO VECCHIO	0	N.S.	211	-83 %
S	TOTAL	71	-89 %	23 272	99 %

S	AJACCIO	0	N.S.	4 209	596 %
O	BASTIA	53	-90 %	9 671	45 %
R	CALVI	0	N.S.	0	N.S.
T	L'ILE ROUSSE	26	N.S.	92	N.S.
I	PROPRIANO	---	0 %	0	0 %
E	PORTO VECCHIO	0	N.S.	241	-1
S	TOTAL	79	-85 %	14 213	76 %

T	AJACCIO	0	N.S.	11 468	650 %
O	BASTIA	115	-90 %	25 146	55 %
O	CALVI	0	N.S.	0	N.S.
T	L'ILE ROUSSE	35	N.S.	419	N.S.
A	PROPRIANO	---	0 %	0	0 %
L	PORTO VECCHIO	0	N.S.	452	-78 %
	TOTAL	150	-87 %	37 485	89 %

CIE	LA MERIDIONALE	---	0 %	0	0 %
	MOBY LINES	0	N.S.	0	N.S.
	CORSICA LINEA	0	N.S.	22 673	N.S.
	CORSICA FERRIES	150	-87 %	14 812	-22 %
	TOTAL	150	-87 %	37 485	89 %

TRAFICS ROLL FRANCE (Mètres linéaires)

CORSE – TOULON

Longueur Transportée	Mars	Evolut°	12 mois	Evolut°
E AJACCIO	6 010	-37 %	93 725	7 %
N BASTIA	10 148	-15 %	120 615	12 %
T CALVI	0	N.S.	0	N.S.
R L'ILE ROUSSE	0	N.S.	1 987	-43 %
E PROPRIANO	---	0 %	0	0 %
E PORTO VECCHIO	8	-88 %	4 062	204 %
S TOTAL	16 166	-25 %	220 389	10 %

S AJACCIO	4 616	-35 %	74 792	10 %
O BASTIA	9 406	-19 %	111 871	6 %
R CALVI	0	N.S.	0	N.S.
T L'ILE ROUSSE	0	N.S.	2 736	12 %
I PROPRIANO	---	0 %	0	0 %
E PORTO VECCHIO	7	-88 %	2 035	20 %
S TOTAL	14 029	-26 %	191 434	7 %

T AJACCIO	10 626	-36 %	168 517	8 %
T BASTIA	19 554	-17 %	232 486	9 %
O CALVI	0	N.S.	0	N.S.
T L'ILE ROUSSE	0	N.S.	4 723	-20 %
A PROPRIANO	---	0 %	0	0 %
L PORTO VECCHIO	15	-88 %	6 097	101 %
TOTAL	30 195	-26 %	411 823	9 %

CIE LA MERIDIONALE	---	0 %	0	0 %
CORSICA LINEA	0	N.S.	8 356	N.S.
CORSICA FERRIES	30 195	-26 %	403 467	7 %
MOBY LINES	0	N.S.	0	N.S.
TOTAL	30 195	-26 %	411 823	9 %

Mars 2020

CORSE – TOTAL

Longueur Transportée	Mars	Evolut°	12 mois	Evolut°
E AJACCIO	29 062	-23 %	402 206	0 %
N BASTIA	45 576	-9 %	537 270	-2 %
T CALVI	0	N.S.	0	N.S.
R L'ILE ROUSSE	2 295	-60 %	52 386	-13 %
E PROPRIANO	2 754	-2 %	36 835	-6 %
E PORTO VECCHIO	7 102	-27 %	101 095	7 %
S TOTAL	86 789	-18 %	1 129 792	-1 %

S AJACCIO	27 509	-19 %	381 664	1 %
O BASTIA	44 529	-6 %	515 129	-2 %
R CALVI	0	N.S.	0	N.S.
T L'ILE ROUSSE	2 126	-65 %	50 460	-5 %
I PROPRIANO	2 251	-17 %	30 294	-8 %
E PORTO VECCHIO	7 097	-19 %	96 169	5 %
S TOTAL	83 512	-15 %	1 073 716	-1 %

T AJACCIO	56 571	-21 %	783 870	0 %
T BASTIA	90 105	-7 %	1 052 399	-2 %
O CALVI	0	N.S.	0	N.S.
T L'ILE ROUSSE	4 421	-62 %	102 846	-10 %
A PROPRIANO	5 005	-9 %	67 129	-7 %
L PORTO VECCHIO	14 199	-23 %	197 264	6 %
TOTAL	170 301	-17 %	2 203 508	-1 %

CIE LA MERIDIONALE	19 189	-70 %	493 619	-38 %
CORSICA LINEA	120 767	23 %	1 291 610	25 %
CORSICA FERRIES	30 345	-27 %	418 279	5 %
MOBY LINES	0	N.S.	0	N.S.
TOTAL	170 301	-17 %	2 203 508	-1 %



CORSE TRANSPORTS "MARCHANDISES"

Longueurs Roll en mètres linéaires
Trafic italien



Mars 2020

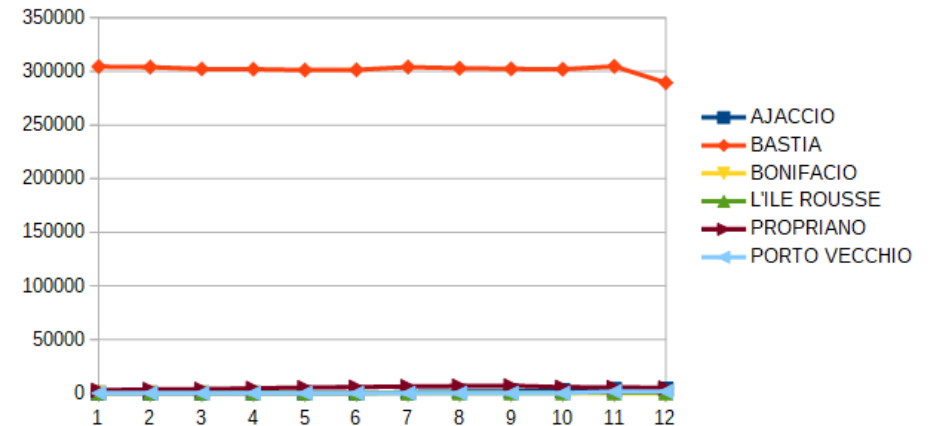
-46,3%

par rapport au mois de Mars 2019

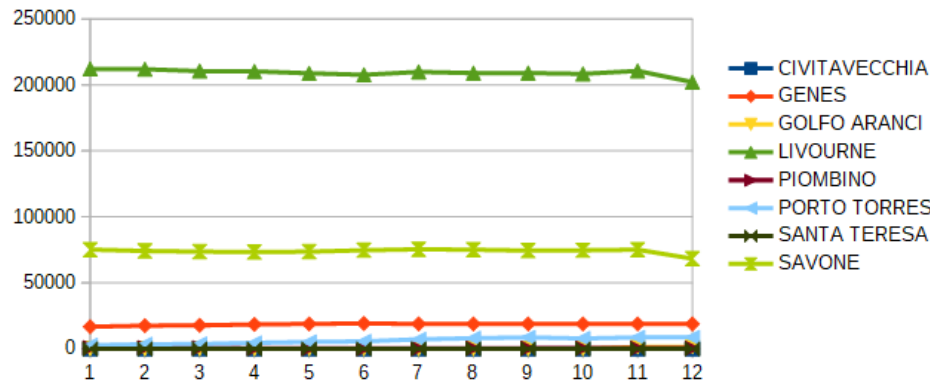
17 634 Mètres Linéaires transportés (Entrée + Sortie)

PORTS	Evolutions			
	Mensuelle		Cumul 12 mois	
AJACCIO	N.S.	↗	N.S.	↗
BASTIA	-47%	↘	-4%	↘
BONIFACIO	N.S.	↗	N.S.	↗
CALVI	N.S.	↗	N.S.	↗
L'ILE ROUSSE	N.S.	↗	-19%	↘
PROPRIANO	N.S.	↗	128%	↗
PORTO VECCHIO	N.S.	↗	N.S.	↗
CIVITAVECCHIA	N.S.	↗	N.S.	↗
GENES	N.S.	↗	13%	↗
GOLFO ARANCI	N.S.	↗	N.S.	↗
LIVOURNE	-37%	↘	-4%	↘
PIOMBINO	N.S.	↗	-47%	↘
PORTO TORRES	-14%	↘	296%	↗
SANTA TERESA	N.S.	↗	N.S.	↗
SAVONE	-73%	↘	-9%	↘
TOTAL	-46 %	↘	-2 %	↘

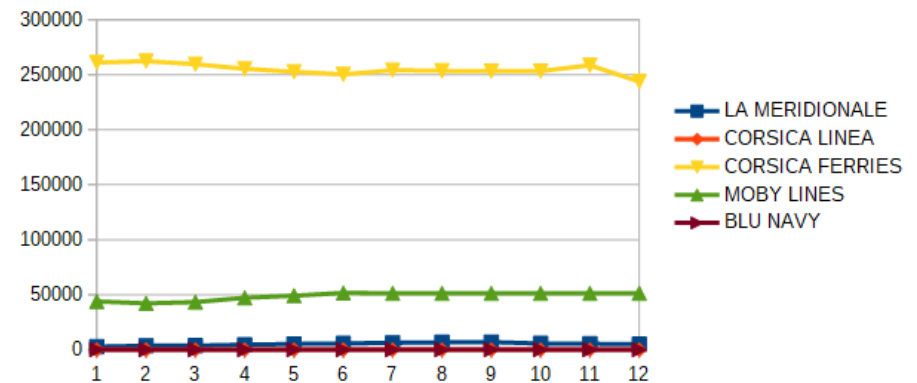
Mètres linéaires transportés Italie - cumul sur 12 mois



Mètres linéaires transportés Italie - cumul sur 12 mois



Mètres linéaires transportés Italie - cumul sur 12 mois



TRAFICS ROLL ITALIE (Mètres linéaires)

Mars 2020

CORSE – SAVONE

Tonnage Net Transporté		Mars	Evolut°	12 mois	Evolut°
ENTREES	BASTIA	1 024	-72 %	32 401	-2 %
	CALVI	0	N.S.	0	N.S.
	L'ILE ROUSSE	0	N.S.	67	-59 %
	TOTAL	1 024	-72 %	32 468	-3 %
SORTIES	BASTIA	1 436	-74 %	35 597	-14 %
	CALVI	0	N.S.	0	N.S.
	L'ILE ROUSSE	0	N.S.	276	-7 %
	TOTAL	1 436	-74 %	35 873	-14 %
TOTAL	BASTIA	2 460	-73 %	67 998	-9 %
	CALVI	0	N.S.	0	N.S.
	L'ILE ROUSSE	0	N.S.	343	-25 %
dont	TOTAL	2 460	-73 %	68 341	-9 %
	CORSICA FERRIES	2 460	-73 %	68 341	-9 %

CORSE – GENES

Tonnage Net Transporté		Mars	Evolut°	12 mois	Evolut°
ENTREES	BASTIA	0	N.S.	8 963	10 %
SORTIES		0	N.S.	9 924	16 %
dont	TOTAL	0	N.S.	18 887	13 %
	MOBY LINES	0	N.S.	18 887	13 %

CORSE – GOLFO ARANCI

Tonnage Net Transporté		Mars	Evolut°	12 mois	Evolut°
ENTREES	PORTO VECCHIO	0	N.S.	833	N.S.
SORTIES		120	N.S.	769	N.S.
dont	TOTAL	120	N.S.	1 602	N.S.
	CORSICA FERRIES	120	N.S.	1 602	N.S.

CORSE – LIVOURNE

Tonnage Net Transporté		Mars	Evolut°	12 mois	Evolut°
ENTREES	BASTIA	7 386	-36 %	97 762	-6 %
	L'ILE ROUSSE	0	N.S.	29	N.S.
	PORTO VECCHIO	0	N.S.	0	N.S.
	TOTAL	7 386	-36 %	97 791	-6 %
SORTIES	BASTIA	7 304	-37 %	104 293	-3 %
	L'ILE ROUSSE	0	N.S.	0	N.S.
	PORTO VECCHIO	17	N.S.	17	N.S.
	TOTAL	7 321	-37 %	104 310	-3 %
TOTAL	BASTIA	14 690	-37 %	202 055	-4 %
	L'ILE ROUSSE	0	N.S.	29	N.S.
	PORTO VECCHIO	17	N.S.	17	N.S.
dont	TOTAL	14 707	-37 %	202 101	-4 %
	CORSICA FERRIES	14 707	-37 %	169 700	-7 %
	MOBY LINES	0	N.S.	32 401	11 %

CORSE – SANTA TERESA

Tonnage Net Transporté		Mars	Evolut°	12 mois	Evolut°
ENTREES	BONIFACIO	0	N.S.	0	N.S.
SORTIES		0	N.S.	0	N.S.
dont	TOTAL	0	N.S.	0	N.S.
	MOBY LINES	0	N.S.	0	N.S.
	BLU NAVY	0	N.S.	0	N.S.

CORSE – CIVITAVECCHIA

Tonnage Net Transporté		Mars	Evolut°	12 mois	Evolut°
ENTREES	PORTO VECCHIO	0	N.S.	0	N.S.
SORTIES		0	N.S.	0	N.S.
dont	TOTAL	0	N.S.	0	N.S.
	SNAV	0	N.S.	0	N.S.

TRAFICS ROLL ITALIE (Mètres linéaires)

Mars 2020

CORSE – PORTO TORRES

Tonnage Net Transporté		Mars	Evolut°	12 mois	Evolut°
ENTREES	AJACCIO	0	N.S.	0	N.S.
	PROPRIANO	0	N.S.	2 768	146 %
	PORTO VECCHIO	---	0 %	0	0 %
	TOTAL	0	N.S.	2 768	146 %
SORTIES	AJACCIO	347	N.S.	3 675	N.S.
	PROPRIANO	0	N.S.	2 204	108 %
	PORTO VECCHIO	---	0 %	0	0 %
	TOTAL	347	74 %	5 879	455 %
TOTAL	AJACCIO	347	N.S.	3 675	N.S.
	PROPRIANO	0	N.S.	4 972	128 %
	PORTO VECCHIO	---	0 %	0	0 %
	TOTAL	347	-14 %	8 647	296 %
dont	LA MERIDIONALE	0	N.S.	4 972	128 %
	CORSICA LINEA	0	N.S.	0	N.S.
	CORSICA FERRIES	347	N.S.	3 675	N.S.

CORSE – PIOMBINO

Tonnage Net Transporté		Mars	Evolut°	12 mois	Evolut°
ENTREES	BASTIA	0	N.S.	166	127 %
SORTIES	TOTAL	0	N.S.	277	-64 %
dont	CORSICA LINEA	0	N.S.	443	-47 %
	CORSICA FERRIES	0	N.S.	443	-47 %

CORSE – TOTAL

Tonnage Net Transporté		Mars	Evolut°	12 mois	Evolut°
ENTREES	AJACCIO	0	N.S.	0	N.S.
	BASTIA	8 410	-45 %	139 292	-4 %
	BONIFACIO	0	N.S.	0	N.S.
	CALVI	0	N.S.	0	N.S.
	L'ILE ROUSSE	0	N.S.	96	-41 %
	PROPRIANO	0	N.S.	2 768	146 %
	PORTO VECCHIO	0	N.S.	833	N.S.
	TOTAL	8 410	-46 %	142 989	-2 %
SORTIES	AJACCIO	347	N.S.	3 675	N.S.
	BASTIA	8 740	-49 %	150 091	-5 %
	BONIFACIO	0	N.S.	0	N.S.
	CALVI	0	N.S.	0	N.S.
	L'ILE ROUSSE	0	N.S.	276	-7 %
	PROPRIANO	0	N.S.	2 204	108 %
	PORTO VECCHIO	137	N.S.	786	N.S.
	TOTAL	9 224	-47 %	157 032	-1 %
TOTAL	AJACCIO	347	N.S.	3 675	N.S.
	BASTIA	17 150	-47 %	289 383	-4 %
	BONIFACIO	0	N.S.	0	N.S.
	CALVI	0	N.S.	0	N.S.
	L'ILE ROUSSE	0	N.S.	372	-19 %
	PROPRIANO	0	N.S.	4 972	128 %
	PORTO VECCHIO	137	N.S.	1 619	N.S.
	TOTAL	17 634	-46 %	300 021	-2 %
dont	LA MERIDIONALE	0	N.S.	4 972	128 %
	CORSICA LINEA	0	N.S.	0	N.S.
	CORSICA FERRIES	17 634	-46 %	243 761	-5 %
	MOBY LINES	0	N.S.	51 288	12 %
	SNAV	0	N.S.	0	N.S.
	BLU NAVY	0	N.S.	0	N.S.

CORSE TRANSPORTS "MARCHANDISES"

Tonnages nets Roll & Spécialisé
Trafics français et italiens

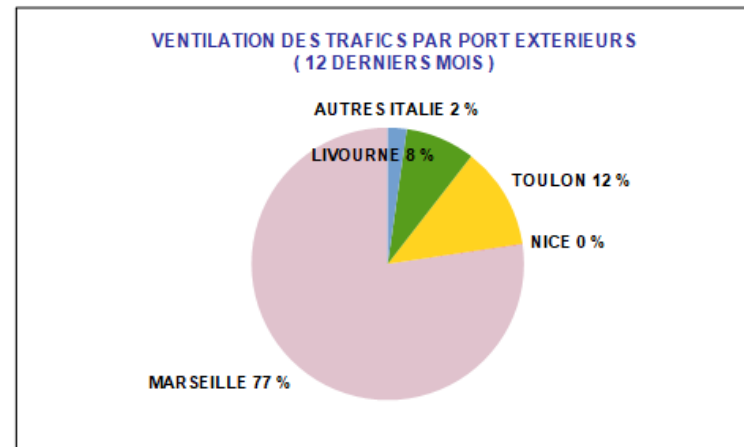
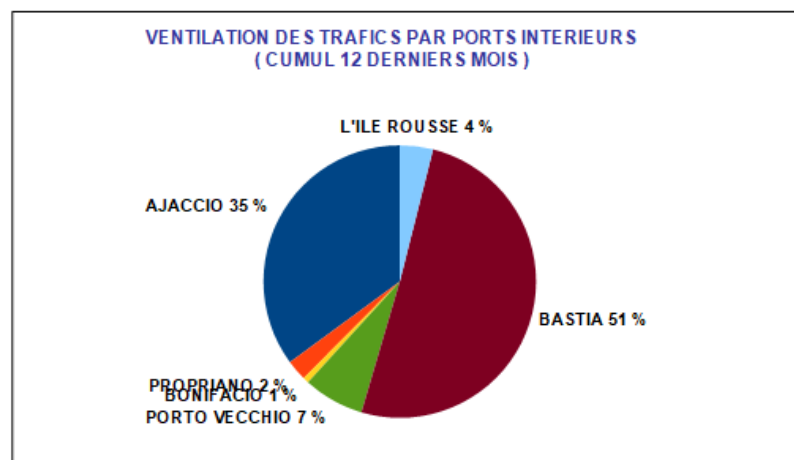
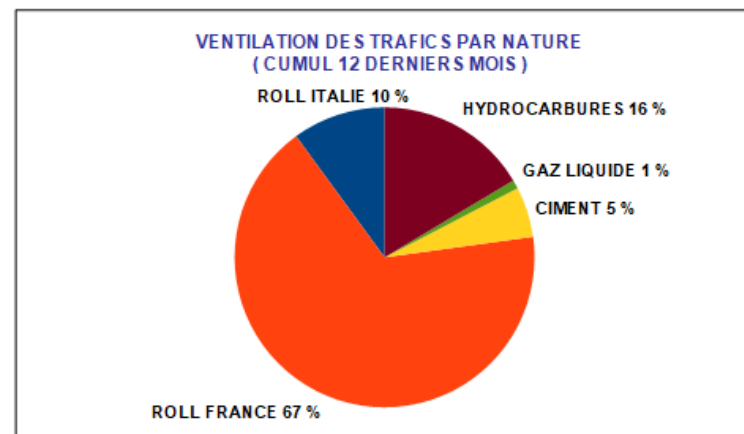
Mars 2020

-19,9%

par rapport au mois de Mars 2019

160 214 Tonnes Net (Entrées + Sorties)

PORTS	Evolutions			
	Mensuelle		Cumul 12 mois	
AJACCIO	-16 %	↓	2 %	↑
BASTIA	-13 %	↓	-4 %	↓
BONIFACIO	-80 %	↓	-22 %	↓
CALVI	N.S.	↑	N.S.	↑
L'ILE ROUSSE	-55 %	↓	-8 %	↓
PROPRIANO	-14 %	↓	-30 %	↓
PORTO VECCHIO	-45 %	↓	-6 %	↓
TOTAL	-20 %	↓	-4 %	↓



Direction régionale de l'aménagement, de l'aménagement et du logement (DREAL) de la Corse - Bâtiment D - 19, Cours Napoléon - 20000 AJACCIO - Tél 04.95.51.78.15

Site Internet : <http://www.corse.developpement-durable.gouv.fr/observatoire-regionale-des-transport-de-corse-r324.html> Email : anne-christine.turck@developpement-durable.gouv.fr

TRAFICS ROLL & SPECIALISES (Tonnages Nets)								Mars 2020			
Tonnage Net Transporté		France				Italie	TOTAL MENSUEL		CUMUL 12 MOIS		
		ROLL	CIMENT	HYDROC	GAZ	TOTAL	ROLL	TONNAGE	Evolution	TONNAGE	Evolution
E N T R E E S	AJACCIO	33 979	2 675	10 454	1 949	49 057	426	49 483	-17 %	709 437	0 %
	BASTIA	46 961	4 328	9 528	880	61 697	11 865	73 562	-15 %	920 459	-6 %
	BONIFACIO	---	---	---	---	0	208	208	-88 %	12 582	-30 %
	CALVI	0	0	---	---	0	0	0	N.S.	0	N.S.
	L'ILE ROUSSE	2 549	2 262	---	---	4 811	0	4 811	-57 %	78 841	-13 %
	PROPRIANO	3 332	0	---	---	3 332	0	3 332	-14 %	51 404	-31 %
	PORTO VECCHIO	7 496	1 442	---	---	8 938	187	9 125	-43 %	142 416	-6 %
	TOTAL	94 317	10 707	19 982	2 829	127 835	12 686	140 521	-22 %	1 915 139	-5 %
	Evolution	-20 %	-9 %	-16 %	50 %	-18 %	-46 %				
S O R T I E S	AJACCIO	4 965	---	---	---	4 965	0	4 965	5 %	56 649	24 %
	BASTIA	13 089	---	---	---	13 089	442	13 531	-2 %	184 787	4 %
	BONIFACIO	---	---	---	---	---	185	185	-2 %	2 942	54 %
	CALVI	0	---	---	---	0	0	0	N.S.	0	N.S.
	L'ILE ROUSSE	310	---	---	---	310	0	310	6 %	7 127	106 %
	PROPRIANO	200	---	---	---	200	0	200	-17 %	2 303	5 %
	PORTO VECCHIO	502	---	---	---	502	0	502	-67 %	15 142	-11 %
	TOTAL	19 066	0	0	0	19 066	627	19 693	-5 %	268 950	9 %
	Evolution	-3 %	---	---	---	-3 %	-44 %				
T O T A L	AJACCIO	38 944	2 675	10 454	1 949	54 022	426	54 448	-16 %	766 086	2 %
	BASTIA	60 050	4 328	9 528	880	74 786	12 307	87 093	-13 %	1 105 246	-4 %
	BONIFACIO	---	---	---	---	0	393	393	-80 %	15 524	-22 %
	CALVI	0	0	---	---	0	0	0	N.S.	0	N.S.
	L'ILE ROUSSE	2 859	2 262	---	---	5 121	0	5 121	-55 %	85 968	-8 %
	PROPRIANO	3 532	0	---	---	3 532	0	3 532	-14 %	53 707	-30 %
	PORTO VECCHIO	7 998	1 442	---	---	9 440	187	9 627	-45 %	157 558	-6 %
	TOTAL	113 383	10 707	19 982	2 829	146 901	13 313	160 214	-20 %	2 184 089	-4 %
	Evolution	-18 %	-9 %	-16 %	50 %	-16 %	-46 %				
						France		146 901	-16 %	1 964 677	-3 %
						Italie		13 313	-46 %	219 412	-9 %
						TOTAL		160 214	-20 %	2 184 089	-4 %
								28 332	-37 %	383 647	3 %
								11 530	-74 %	337 117	-43 %
								393	-80 %	47 104	2 %
								0	N.S.	3 568	-36 %
								86 441	21 %	914 453	27 %
								126 696	-22 %	1 685 889	-3 %
								10 707	-9 %	118 809	-3 %
								19 982	-16 %	358 848	-7 %
								2 829	50 %	20 543	-6 %

TRAFICS ROLL FRANCE (Tonnages Nets)

Mars 2020

CORSE – MARSEILLE

Tonnage Net Transporté		Mars	Evolut°	12 mois	Evolut°
E	AJACCIO	28 668	-19 %	368 519	-4 %
N	BASTIA	38 445	-1 %	421 806	-10 %
T	CALVI	0	N.S.	0	N.S.
R	L'ILE ROUSSE	2 540	-69 %	53 457	-19 %
E	PROPRIANO	3 332	1 %	40 990	-20 %
E	PORTO VECCHIO	7 496	-40 %	111 052	1 %
S	TOTAL	80 481	-18 %	995 824	-8 %

S	AJACCIO	4 722	17 %	50 838	23 %
O	BASTIA	11 756	7 %	148 816	0 %
R	CALVI	0	N.S.	0	N.S.
T	L'ILE ROUSSE	310	74 %	5 878	120 %
I	PROPRIANO	200	5 %	2 153	27 %
E	PORTO VECCHIO	502	-67 %	14 795	-10 %
S	TOTAL	17 490	3 %	222 480	6 %

T	AJACCIO	33 390	-15 %	419 357	-1 %
O	BASTIA	50 201	1 %	570 622	-8 %
T	CALVI	0	N.S.	0	N.S.
T	L'ILE ROUSSE	2 850	-66 %	59 335	-14 %
A	PROPRIANO	3 532	1 %	43 143	-18 %
L	PORTO VECCHIO	7 998	-43 %	125 847	-1 %
	TOTAL	97 971	-15 %	1 218 304	-6 %

CIE	LA MERIDIONALE	11 530	-74 %	329 350	-42 %
	MOBY LINES	0	N.S.	0	N.S.
	CORSICA LINEA	86 441	21 %	888 954	24 %
	CORSICA FERRIES	0	N.S.	0	N.S.
	TOTAL	97 971	-15 %	1 218 304	-6 %

CORSE – NICE

Tonnage Net Transporté		Mars	Evolut°	12 mois	Evolut°
E	AJACCIO	0	N.S.	8 630	2720 %
N	BASTIA	56	-94 %	16 087	60 %
T	CALVI	0	N.S.	0	N.S.
R	L'ILE ROUSSE	9	-85 %	2 945	163 %
E	PROPRIANO	0	0 %	0	0 %
E	PORTO VECCHIO	0	N.S.	118	-87 %
S	TOTAL	65	-93 %	27 780	124 %

S	AJACCIO	0	N.S.	490	289 %
O	BASTIA	4	-88 %	1 450	82 %
R	CALVI	0	N.S.	0	N.S.
T	L'ILE ROUSSE	0	N.S.	295	-1 %
I	PROPRIANO	0	0 %	0	0 %
E	PORTO VECCHIO	0	N.S.	5	-96%
S	TOTAL	4	-97 %	2 240	68 %

T	AJACCIO	0	N.S.	9 120	2011 %
O	BASTIA	60	-94 %	17 537	61 %
O	CALVI	0	N.S.	0	N.S.
T	L'ILE ROUSSE	9	-95 %	3 240	129 %
A	PROPRIANO	0	N.S.	0	N.S.
L	PORTO VECCHIO	0	N.S.	123	-88 %
	TOTAL	69	-94 %	30 020	119 %

CIE	LA MERIDIONALE	0	0 %	0	N.S.
	MOBY LINES	0	N.S.	0	N.S.
	CORSICA LINEA	0	N.S.	20 189	N.S.
	CORSICA FERRIES	69	-94 %	9 831	-26 %
	TOTAL	69	-94 %	30 020	119 %

TRAFICS ROLL FRANCE (Tonnages Nets)

Mars 2020

CORSE – TOULON

Tonnage Net Transporté		Mars	Evolut°	12 mois	Evolut°
E	AJACCIO	5 311	-40 %	85 390	11 %
N	BASTIA	8 460	-11 %	96 762	13 %
T	CALVI	0	N.S.	0	N.S.
R	L'ILE ROUSSE	0	N.S.	2 300	-24 %
E	PROPRIANO	0	N.S.	0	N.S.
E	PORTO VECCHIO	0	N.S.	2 995	1280 %
S	TOTAL	13 771	-27 %	187 447	13 %

S	AJACCIO	243	-65 %	5 176	21 %
O	BASTIA	1 329	-31 %	24 519	32 %
R	CALVI	0	N.S.	0	N.S.
T	L'ILE ROUSSE	0	N.S.	970	147 %
I	PROPRIANO	0	N.S.	0	N.S.
E	PORTO VECCHIO	0	N.S.	129	68 %
S	TOTAL	1 572	-40 %	30 794	32 %

T	AJACCIO	5 554	-42 %	90 566	11 %
T	BASTIA	9 789	-14 %	121 281	16 %
O	CALVI	0	N.S.	0	N.S.
T	L'ILE ROUSSE	0	N.S.	3 270	-5 %
A	PROPRIANO	0	N.S.	0	N.S.
L	PORTO VECCHIO	0	N.S.	3 124	963 %
	TOTAL	15 343	-29 %	218 241	15 %

CIE	LA MERIDIONALE	0	N.S.	0	N.S.
	CORSICA LINEA	0	N.S.	5 398	N.S.
	CORSICA FERRIES	15 343	-29 %	212 843	12 %
	MOBY LINES	0	N.S.	0	N.S.
	TOTAL	15 343	-29 %	218 241	15 %

CORSE – TOTAL

Tonnage Net Transporté		Mars	Evolut°	12 mois	Evolut°
E	AJACCIO	33 979	-23 %	462 539	0 %
N	BASTIA	46 961	-5 %	534 655	-5 %
T	CALVI	0	N.S.	0	N.S.
R	L'ILE ROUSSE	2 549	-71 %	58 702	-16 %
E	PROPRIANO	3 332	1 %	40 990	-20 %
E	PORTO VECCHIO	7 496	-40 %	114 165	3 %
S	TOTAL	94 317	-20 %	1 211 051	-4 %

S	AJACCIO	4 965	5 %	56 504	24 %
O	BASTIA	13 089	1 %	174 785	4 %
R	CALVI	0	N.S.	0	N.S.
T	L'ILE ROUSSE	310	6 %	7 143	113 %
I	PROPRIANO	200	5 %	2 153	27 %
E	PORTO VECCHIO	502	-67 %	14 929	-11 %
S	TOTAL	19 066	-3 %	255 514	9 %

T	AJACCIO	38 944	-20 %	519 043	3 %
T	BASTIA	60 050	-3 %	709 440	-3 %
O	CALVI	0	N.S.	0	N.S.
T	L'ILE ROUSSE	2 859	-69 %	65 845	-11 %
A	PROPRIANO	3 532	1 %	43 143	-18 %
L	PORTO VECCHIO	7 998	-43 %	129 094	1 %
	TOTAL	113 383	-18 %	1 466 565	-2 %

CIE	LA MERIDIONALE	11 530	-74 %	329 350	-42 %
	CORSICA LINEA	86 441	21 %	914 541	27 %
	CORSICA FERRIES	15 412	-32 %	222 674	10 %
	MOBY LINES	0	N.S.	0	N.S.
	TOTAL	113 383	-18 %	1 466 565	-2 %

TRAFICS ROLL ITALIE (Tonnages Nets)

Mars 2020

CORSE – SAVONE

Tonnage Net Transporté		Mars	Evolut°	12 mois	Evolut°
ENTREES	BASTIA	1 663	-50 %	32 586	-1 %
	CALVI	0	N.S.	0	N.S.
	L'ILE ROUSSE	0	N.S.	198	-84 %
	TOTAL	1 663	-61 %	32 784	-4 %
SORTIES	BASTIA	178	-61 %	3 373	-7 %
	CALVI	0	N.S.	0	N.S.
	L'ILE ROUSSE	0	N.S.	20	-51 %
	TOTAL	178	-61 %	3 393	-7 %
TOTAL	BASTIA	1 841	-51 %	35 959	-1 %
	CALVI	0	N.S.	0	N.S.
	L'ILE ROUSSE	0	N.S.	218	-83 %
	TOTAL	1 841	-61 %	36 177	-4 %
dont	CORSICA FERRIES	1 841	-61 %	36 177	-4 %

CORSE – GENES

Tonnage Net Transporté		Mars	Evolut°	12 mois	Evolut°
ENTREES	BASTIA	0	N.S.	8 507	-7 %
SORTIES	BASTIA	0	N.S.	424	50 %
	TOTAL	0	N.S.	8 931	-5 %
dont	MOBY LINES	0	N.S.	8 931	-5 %

CORSE – GOLFO ARANCI

Tonnage Net Transporté		Mars	Evolut°	12 mois	Evolut°
ENTREES	PORTO VECCHIO	187	N.S.	826	88 %
SORTIES	PORTO VECCHIO	0	N.S.	200	900 %
	TOTAL	187	N.S.	1 026	123 %
dont	CORSICA FERRIES	187	N.S.	1 026	123 %

CORSE – LIVOURNE

Tonnage Net Transporté		Mars	Evolut°	12 mois	Evolut°
ENTREES	BASTIA	10 202	-32 %	131 831	-3 %
	L'ILE ROUSSE	0	N.S.	137	-94 %
	TOTAL	10 202	-32 %	131 968	-4 %
SORTIES	BASTIA	264	-37 %	6 205	15 %
	L'ILE ROUSSE	0	N.S.	52	-12 %
	TOTAL	264	-37 %	6 257	15 %
TOTAL	BASTIA	10 466	-33 %	138 036	-2 %
	L'ILE ROUSSE	0	N.S.	189	-92 %
dont	TOTAL	10 466	-33 %	138 225	-4 %
	CORSICA FERRIES	10 466	-33 %	112 008	-8 %
	MOBY LINES	0	N.S.	26 217	19 %

CORSE – SANTA TERESA

Tonnage Net Transporté		Mars	Evolut°	12 mois	Evolut°
ENTREES	BONIFACIO	208	-88 %	12 582	-30 %
SORTIES	BONIFACIO	185	-2 %	2 942	54 %
	TOTAL	393	-80 %	15 524	-22 %
dont	MOBY LINES	393	-80 %	11 956	-17 %
	BLU NAVY	0	N.S.	3 568	-36 %

TRAFICS ROLL ITALIE (Tonnages Nets)

Mars 2020

CORSE – PORTO TORRES

Tonnage Net Transporté		Mars	Evolut°	12 mois	Evolut°
ENTREES	AJACCIO	426	-78 %	10 524	52 %
	PROPRIANO	0	N.S.	7 617	-62 %
	PORTO VECCHIO	0	N.S.	1 080	-72 %
	TOTAL	426	-83 %	19 221	-37 %
SORTIES	AJACCIO	0	N.S.	145	706 %
	PROPRIANO	0	N.S.	150	-70 %
	PORTO VECCHIO	0	N.S.	13	-94 %
	TOTAL	0	N.S.	308	-59 %
TOTAL	AJACCIO	426	-78 %	10 669	53 %
	PROPRIANO	0	N.S.	7 767	-62 %
	PORTO VECCHIO	0	N.S.	1 093	-73 %
dont	TOTAL	426	-83 %	19 529	-38 %
	LA MERIDIONALE	0	N.S.	7 767	-62 %
	CORSICA LINEA	0	N.S.	0	N.S.
	CORSICA FERRIES	426	-78 %	11 762	7 %

CORSE – TOTAL

Tonnage Net Transporté		Mars	Evolut°	12 mois	Evolut°
ENTREES	AJACCIO	426	-78 %	10 524	52 %
	BASTIA	11 865	-36 %	172 924	-3 %
	BONIFACIO	208	-88 %	12 582	-30 %
	CALVI	0	N.S.	0	N.S.
	L'ILE ROUSSE	0	N.S.	335	-90 %
	PROPRIANO	0	N.S.	7 617	-62 %
	PORTO VECCHIO	187	N.S.	1 906	-55 %
	TOTAL	12 686	-46 %	205 888	-11 %
SORTIES	AJACCIO	0	N.S.	145	706 %
	BASTIA	442	-50 %	10 002	8 %
	BONIFACIO	185	-2 %	2 942	54 %
	CALVI	0	N.S.	0	N.S.
	L'ILE ROUSSE	0	N.S.	72	-28 %
	PROPRIANO	0	N.S.	150	-70 %
	PORTO VECCHIO	0	N.S.	213	-16 %
	TOTAL	627	-44 %	13 524	12 %
TOTAL	AJACCIO	426	-78 %	10 669	53 %
	BASTIA	12 307	-36 %	182 926	-2 %
	BONIFACIO	393	-80 %	15 524	-22 %
	CALVI	0	N.S.	0	N.S.
	L'ILE ROUSSE	0	N.S.	407	-88 %
	PROPRIANO	0	N.S.	7 767	-62 %
	PORTO VECCHIO	187	N.S.	2 119	-53 %
	TOTAL	13 313	-46 %	219 412	-9 %
dont	LA MERIDIONALE	0	N.S.	7 767	-62 %
	CORSICA LINEA	0	N.S.	0	N.S.
	CORSICA FERRIES	12 920	-42 %	160 973	-6 %
	MOBY LINES	393	-80 %	47 104	3 %
	BLU NAVY	0	N.S.	3 568	-36 %