

OBSERVATOIRE REGIONAL  
DES TRANSPORTS  
DE LA CORSE

# CORSE TRANSPORTS "MARCHANDISES" Longueur Roll ( Trafic National )

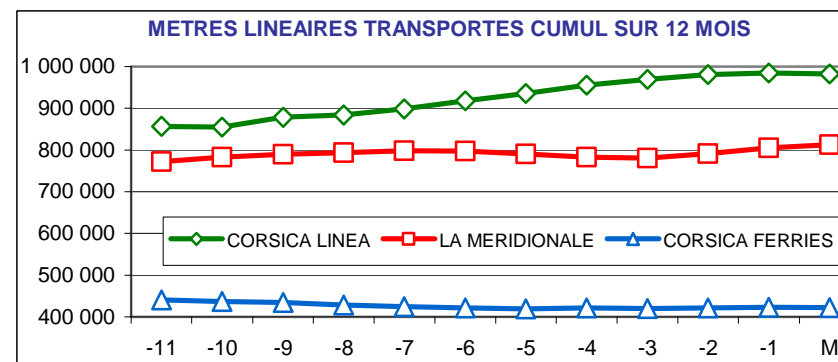
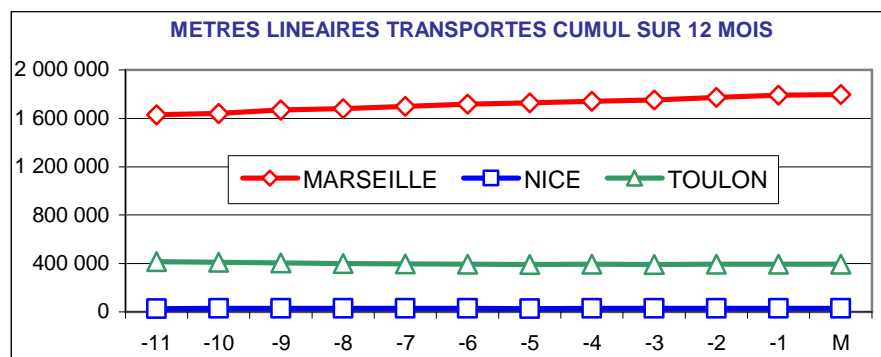
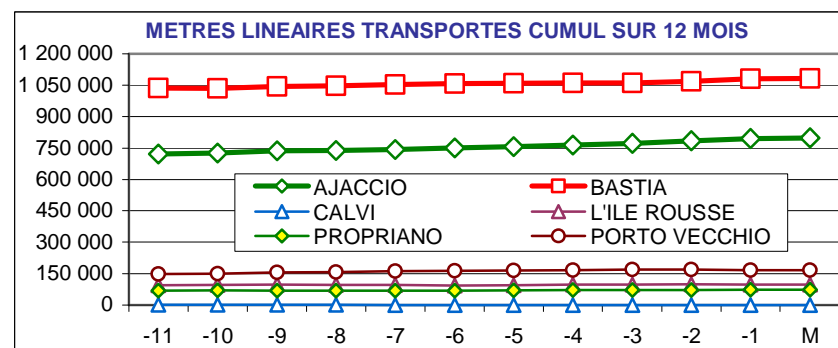


Décembre 2017

3,2%

155 442 Mètres Linéaires transportés ( Entrée + Sortie )

PORTS	Evolutions	
	Mensuelle	Cumul 12 mois
AJACCIO	5% ↗	12% ↗
BASTIA	3% ↗	5% ↗
CALVI	N.S. ↗	N.S. ↗
L'ILE ROUSSE	3% ↗	5% ↗
PROPRIANO	-17% ↘	8% ↗
PORTO VECCHIO	9% ↗	15% ↗
MARSEILLE	4% ↗	12% ↗
NICE	-6% ↘	3% ↗
TOULON	-1% ↘	-8% ↘
<b>TOTAL</b>	<b>3% ↗</b>	<b>8% ↗</b>



DIRECTION REGIONALE DE L'ENVIRONNEMENT DE L'AMENAGEMENT ET DU LOGEMENT DE LA CORSE

CS 10 006 20704 AJACCIO Cedex 9 TEL 04 95 51 79 47 FAX 04 95 51 79 89 Site Internet : [www.ortc.info](http://www.ortc.info) Email : [ort.corse@wanadoo.fr](mailto:ort.corse@wanadoo.fr)

# TRAFICS ROLL Français ( Mètres linéaires )

## Décembre 2017

### CORSE - MARSEILLE

### CORSE - NICE

Longueur Transportée		Décembre	Evolut°	12 mois	Evolut°
E	AJACCIO	22 450	8%	320 403	19%
N	BASTIA	30 910	5%	427 899	11%
T	CALVI	0	N.S.	0	N.S.
R	L'ILE ROUSSE	2 731	2%	48 524	4%
E	PROPRIANO	2 126	-24%	39 916	5%
E	PORTO VECCHIO	4 547	17%	78 936	12%
S	<b>TOTAL</b>	<b>62 764</b>	<b>6%</b>	<b>915 678</b>	<b>13%</b>

Longueur Transportée		Décembre	Evolut°	12 mois	Evolut°
E	AJACCIO	59	-5%	1 572	45%
N	BASTIA	576	44%	14 839	2%
T	CALVI	0	N.S.	0	N.S.
R	L'ILE ROUSSE	0	0%	0	0%
E	PROPRIANO	0	0%	0	0%
E	PORTO VECCHIO	0	N.S.	774	265%
S	<b>TOTAL</b>	<b>635</b>	<b>35%</b>	<b>17 185</b>	<b>5%</b>

S	AJACCIO	22 618	8%	308 866	15%
O	BASTIA	30 796	0%	417 182	10%
R	CALVI	0	N.S.	0	N.S.
T	L'ILE ROUSSE	2 269	1%	43 107	3%
I	PROPRIANO	1 991	-6%	33 107	11%
E	PORTO VECCHIO	4 230	12%	77 281	13%
S	<b>TOTAL</b>	<b>61 904</b>	<b>3%</b>	<b>879 543</b>	<b>12%</b>

S	AJACCIO	8	33%	957	70%
O	BASTIA	387	-39%	9 247	-9%
R	CALVI	0	N.S.	0	N.S.
T	L'ILE ROUSSE	0	0%	0	0%
I	PROPRIANO	0	0%	0	0%
E	PORTO VECCHIO	21	91%	985	262%
S	<b>TOTAL</b>	<b>416</b>	<b>-36%</b>	<b>11 189</b>	<b>0%</b>

T	AJACCIO	45 068	8%	629 269	17%
O	BASTIA	61 706	2%	845 081	10%
O	CALVI	0	N.S.	0	N.S.
T	L'ILE ROUSSE	5 000	2%	91 631	4%
A	PROPRIANO	4 117	-17%	73 023	8%
L	PORTO VECCHIO	8 777	14%	156 217	12%
	<b>TOTAL</b>	<b>124 668</b>	<b>4%</b>	<b>1 795 221</b>	<b>12%</b>

T	AJACCIO	67	-1%	2 529	53%
O	BASTIA	963	-7%	24 086	-3%
O	CALVI	0	N.S.	0	N.S.
T	L'ILE ROUSSE	0	0%	0	0%
A	PROPRIANO	0	0%	0	0%
L	PORTO VECCHIO	21	0%	1 759	0%
	<b>TOTAL</b>	<b>1 051</b>	<b>-6%</b>	<b>28 374</b>	<b>3%</b>

CIE	LA MERIDIONALE	62 315	14%	813 130	8%
	CORSICA LINEA	62 353	-4%	982 091	16%
	CORSICA FERRIES	0	N.S.	0	N.S.
	MOBY LINES	0	N.S.	0	N.S.
	<b>TOTAL</b>	<b>124 668</b>	<b>4%</b>	<b>1 795 221</b>	<b>12%</b>

CIE	LA MERIDIONALE	0	0%	0	0%
	CORSICA LINEA	0	0%	0	0%
	CORSICA FERRIES	938	-16%	26 634	3%
	MOBY LINES	113	N.S.	1 740	-1%
	<b>TOTAL</b>	<b>1 051</b>	<b>-6%</b>	<b>28 374</b>	<b>3%</b>

# TRAFICS ROLL Français ( Mètres linéaires )

## Décembre 2017

### CORSE - TOULON

### CORSE - TOTAL

Longueur Transportée		Décembre	Evolut°	12 mois	Evolut°
E	AJACCIO	6 213	-4%	90 180	-6%
N	BASTIA	9 059	0%	107 577	-14%
T	CALVI	0	N.S.	0	N.S.
R	L'ILE ROUSSE	17	0%	3 106	18%
E	PROPRIANO	0	0%	0	0%
E	PORTO VECCHIO	121	-41%	4 378	35%
S	<b>TOTAL</b>	15 410	-2%	205 241	-9%

Longueur Transportée		Décembre	Evolut°	12 mois	Evolut°
E	AJACCIO	28 722	5%	412 155	12%
N	BASTIA	40 545	4%	550 315	5%
T	CALVI	0	N.S.	0	N.S.
R	L'ILE ROUSSE	2 748	2%	51 630	5%
E	PROPRIANO	2 126	-24%	39 916	5%
E	PORTO VECCHIO	4 668	14%	84 088	14%
S	<b>TOTAL</b>	78 809	4%	1 138 104	8%

S	AJACCIO	5 167	-9%	76 468	-5%
O	BASTIA	9 066	8%	105 521	-11%
R	CALVI	0	N.S.	0	N.S.
T	L'ILE ROUSSE	35	N.S.	3 282	60%
I	PROPRIANO	0	0%	0	0%
E	PORTO VECCHIO	45	-85%	5 429	66%
S	<b>TOTAL</b>	14 313	-1%	190 700	-7%

S	AJACCIO	27 793	5%	386 291	11%
O	BASTIA	40 249	1%	531 950	4%
R	CALVI	0	N.S.	0	N.S.
T	L'ILE ROUSSE	2 304	3%	46 389	6%
I	PROPRIANO	1 991	-6%	33 107	11%
E	PORTO VECCHIO	4 296	5%	83 695	16%
S	<b>TOTAL</b>	76 633	2%	1 081 432	8%

T	AJACCIO	11 380	-6%	166 648	-5%
O	BASTIA	18 125	4%	213 098	-12%
A	CALVI	0	N.S.	0	N.S.
L	L'ILE ROUSSE	52	206%	6 388	36%
	PROPRIANO	0	0%	0	0%
	PORTO VECCHIO	166	0%	9 807	0%
	<b>TOTAL</b>	29 723	-1%	395 941	-8%

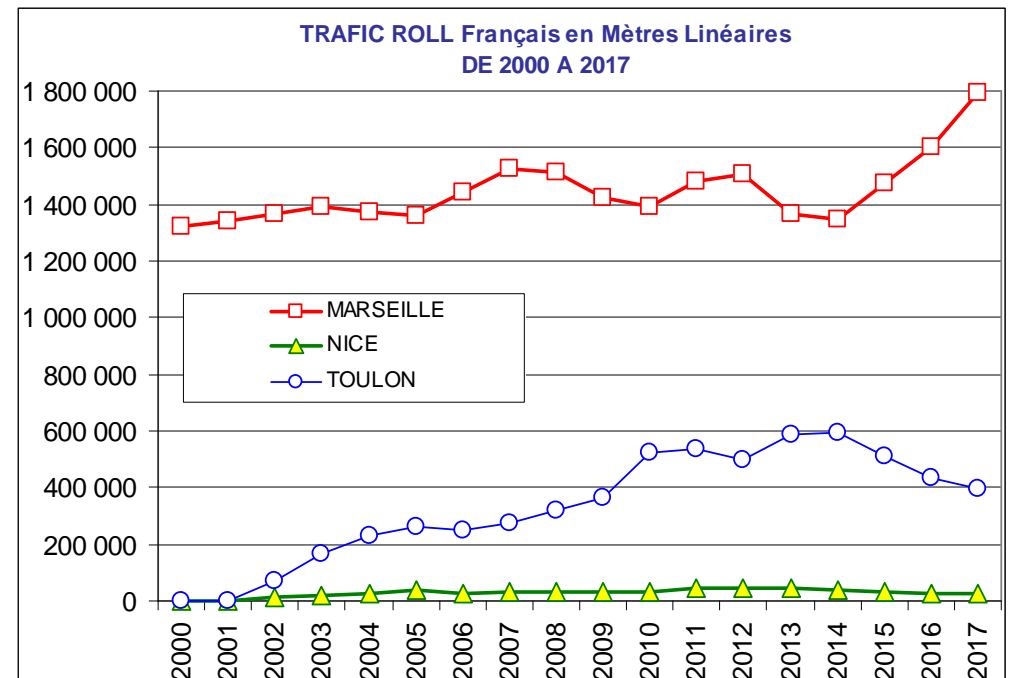
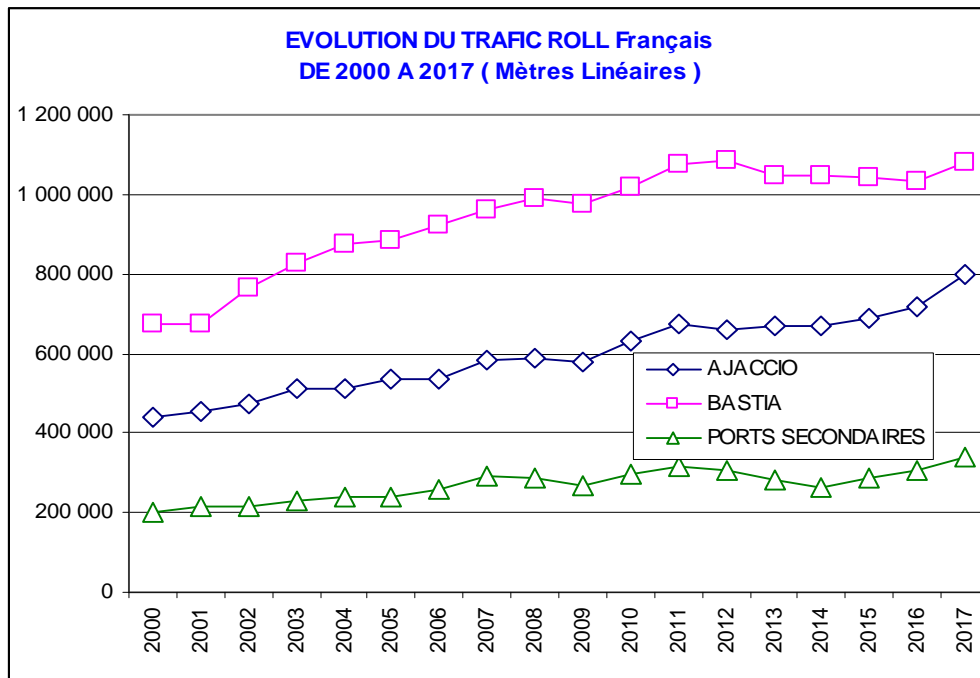
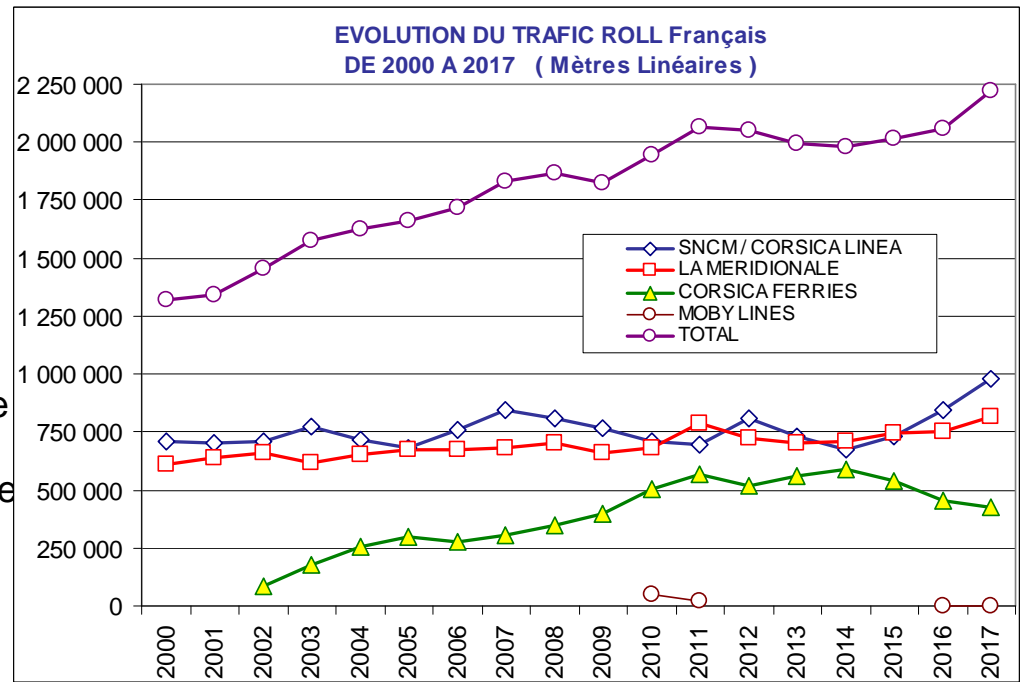
T	AJACCIO	56 515	5%	798 446	12%
O	BASTIA	80 794	3%	1 082 265	5%
A	CALVI	0	N.S.	0	N.S.
L	L'ILE ROUSSE	5 052	3%	98 019	5%
	PROPRIANO	4 117	-17%	73 023	8%
	PORTO VECCHIO	8 964	9%	167 783	15%
	<b>TOTAL</b>	155 442	3%	2 219 536	8%

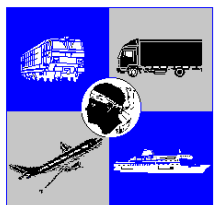
CIE	LA MERIDIONALE	0	0%	0	0%
	CORSICA LINEA	0	N.S.	0	N.S.
	CORSICA FERRIES	29 723	-1%	395 941	-8%
	MOBY LINES	0	0%	0	N.S.
	<b>TOTAL</b>	29 723	-1%	395 941	-8%

CIE	LA MERIDIONALE	62 315	14%	813 130	8%
	CORSICA LINEA	62 353	-4%	982 091	16%
	CORSICA FERRIES	30 661	-2%	422 575	-7%
	MOBY LINES	113	N.S.	1 740	-1%
	<b>TOTAL</b>	155 442	3%	2 219 536	8%

## Nouveau record historique du trafic Roll français

- \* La progression des trafics enregistrée depuis 2015 profite essentiellement au port de Marseille et à la Corsica Linea au détriment de Toulon et de la Corsica Ferries.
- \* La Corsica Linea, grâce à une croissance de + 16 % en 2017, réaffirme son leadership sur ce marché.
- \* Petite évolution structurelle au niveau des ports corses, ripage de 5 % de part de marché de Bastia vers Ajaccio depuis 2008. Ventilation Ports Principaux 85 %, secondaires 15 % : constante
- \* De même, chacune des 3 principales compagnies retrouve sa part de marché de 2008, tandis que les échanges ont progressé de + 19 % au cours des 10 dernières années.





OBSERVATOIRE REGIONAL  
DES TRANSPORTS  
DE LA CORSE

# CORSE TRANSPORTS "MARCHANDISES"

Tonnages Nets Roll & Spécialisé  
Traffics Français et Italiens



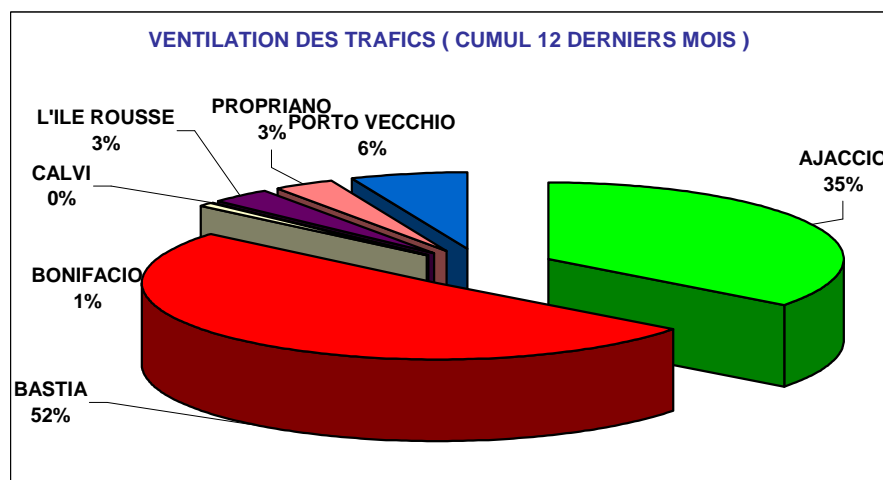
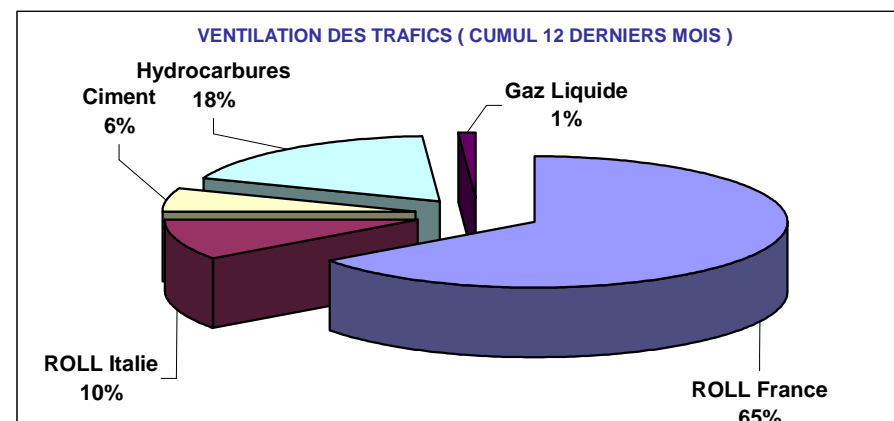
Direction régionale  
de l'Environnement,  
de l'Aménagement  
et du Logement  
**CORSE**

**Décembre 2017**

**-4,8%**

**170 171 Tonnes Net ( Entrées + Sorties )**

PORTS	Evolutions			
	Mensuelle		Cumul 12 mois	
AJACCIO	-12%	↓	10%	↑
BASTIA	0%	↑	1%	↑
BONIFACIO	-41%	↓	-3%	↓
CALVI	N.S.	↑	N.S.	↑
L'ILE ROUSSE	41%	↑	0%	↓
PROPRIANO	-41%	↓	-2%	↓
PORTO VECCHIO	-2%	↓	10%	↑
<b>TOTAL</b>	<b>-5%</b>	<b>↓</b>	<b>4%</b>	<b>↑</b>



### RAPPELS :

\* La CORSICA LINEA ayant absorbé en Avril 2016 la MCM ( reprenneur de la SNCM en Janvier 2016 ), les trafics de la CORSICA LINEA présentés sont comparés à ceux réalisés par la SNCM par le passé, voire au cumul SNCM + MCM + CORSICA LINEA pour les mois de Janvier à Mars 2016.

\* Sur la ligne Bonifacio - Santa Teresa di Gallure, la BLU NAVY a repris la SAREMAR à compter du mois d' Avril 2016.

**RECTIFICATIF OCTOBRE 2017 LIGNE BASTA - MARSEILLE**

**Lire : 102 477 tonnes au lieu de 100 026**

**DIRECTION REGIONALE DE L'ENVIRONNEMENT DE L'AMENAGEMENT ET DU LOGEMENT DE LA CORSE**

CS 10 006 20704 AJACCIO Cedex 9 TEL 04 95 51 79 47 FAX 04 95 51 79 89 Site Internet : [www.ortc.info](http://www.ortc.info) Email : [ort.corse@wanadoo.fr](mailto:ort.corse@wanadoo.fr)

# TRAFICS ROLL & SPECIALISES ( Tonnages Nets )

Décembre 2017

Tonnage Net Transporté	France					Italie	TOTAL MENSUEL		CUMUL 12 MOIS		
	ROLL	CIMENT	HYDROC	GAZ	TOTAL	ROLL	TONNAGE	Evolution	TONNAGE	Evolution	
E N T R E S	AJACCIO	32 779	2 490	12 584	1 200	49 053	596	49 649	-12%	738 871	8%
	BASTIA	42 520	5 048	15 537	1 870	64 975	11 751	76 726	10%	988 783	1%
	BONIFACIO	---	---	---	---	0	918	918	-39%	20 017	-1%
	CALVI	0	0	---	---	0	0	0	N.S.	0	N.S.
	L'ILE ROUSSE	3 277	1 585	---	---	4 862	0	4 862	46%	73 849	-1%
	PROPRIANO	2 351	0	---	---	2 351	1 101	3 452	-42%	72 877	-3%
	PORTO VECCHIO	5 392	2 752	---	---	8 144	0	8 144	-3%	128 019	9%
	<b>TOTAL</b>	<b>86 319</b>	<b>11 875</b>	<b>28 121</b>	<b>3 070</b>	<b>129 385</b>	<b>14 366</b>	<b>143 751</b>	<b>-1%</b>	<b>2 022 416</b>	<b>3%</b>
<b>Evolution</b>	<b>-4%</b>	<b>14%</b>	<b>-2%</b>	<b>6%</b>	<b>-2%</b>	<b>5%</b>					

S O R T I E S	AJACCIO	4 318	---	---	---	4 318	20	4 338	1%	65 823	49%
	BASTIA	20 139	---	---	---	20 139	591	20 730	-24%	164 256	0%
	BONIFACIO	---	---	---	---	---	83	83	-61%	1 872	-25%
	CALVI	0	---	---	---	0	0	0	N.S.	0	N.S.
	L'ILE ROUSSE	59	---	---	---	59	0	59	-60%	3 585	25%
	PROPRIANO	98	---	---	---	98	15	113	59%	1 382	124%
	PORTO VECCHIO	1 066	---	---	---	1 066	31	1 097	10%	17 381	24%
	<b>TOTAL</b>	<b>25 680</b>	<b>0</b>	<b>0</b>	<b>0</b>	<b>25 680</b>	<b>740</b>	<b>26 420</b>	<b>-20%</b>	<b>254 299</b>	<b>11%</b>
<b>Evolution</b>	<b>-21%</b>	<b>---</b>	<b>---</b>	<b>---</b>	<b>-21%</b>	<b>40%</b>					

T O T A L	AJACCIO	37 097	2 490	12 584	1 200	53 371	616	53 987	-12%	804 694	10%
	BASTIA	62 659	5 048	15 537	1 870	85 114	12 342	97 456	0%	1 153 039	1%
	BONIFACIO	---	---	---	---	0	1 001	1 001	-41%	21 889	-3%
	CALVI	0	0	---	---	0	0	0	N.S.	0	N.S.
	L'ILE ROUSSE	3 336	1 585	---	---	4 921	0	4 921	41%	77 434	0%
	PROPRIANO	2 449	0	---	---	2 449	1 116	3 565	-41%	74 259	-2%
	PORTO VECCHIO	6 458	2 752	---	---	9 210	31	9 241	-2%	145 400	10%
	<b>TOTAL</b>	<b>111 999</b>	<b>11 875</b>	<b>28 121</b>	<b>3 070</b>	<b>155 065</b>	<b>15 106</b>	<b>170 171</b>	<b>-5%</b>	<b>2 276 715</b>	<b>4%</b>
<b>Evolution</b>	<b>-9%</b>	<b>14%</b>	<b>-2%</b>	<b>6%</b>	<b>-6%</b>	<b>7%</b>					

France	155 065	-6%
Italie	15 106	7%
<b>TOTAL</b>	<b>170 171</b>	<b>-5%</b>

	2 057 300	4%
	219 415	6%
	<b>2 276 715</b>	<b>4%</b>

TRAFICS	ROLL	CORSICA FERRIES	32 044	14%
		LA MERIDIONALE	46 411	-10%
		MOBY LINES	1 177	-31%
		SAREMAR	0	N.S.
		CORSICA LINEA	47 473	-14%
		<b>TOTAL</b>	<b>127 105</b>	<b>-7%</b>
TRAFICS SPECIALISES	<b>CIMENT</b>	SOMECA	11 875	14%
	<b>HYDROC</b>	FOUQUET	28 121	-2%
	<b>GAZ</b>	SEA TERMINAL	3 070	6%

115%	353 780	-4%
5%	615 797	0%
-69%	50 316	80%
-100%	6 876	-45%
-16%	680 772	11%
6%	1 707 541	4%
403%	128 816	3%
-49%	414 964	3%
261%	25 394	28%

# TRAFICS ROLL Français ( Tonnages Nets )

## Décembre 2017

### CORSE - MARSEILLE

### CORSE - NICE

Tonnage Net Transporté		Décembre	Evolut°	12 mois	Evolut°
E	AJACCIO	26 712	-4%	393 045	13%
N	BASTIA	33 312	-6%	473 555	2%
T	CALVI	0	N.S.	0	N.S.
R	L'ILE ROUSSE	3 227	-3%	53 769	-6%
E	PROPRIANO	2 351	-38%	50 104	-2%
E	PORTO VECCHIO	5 221	-5%	94 526	7%
S	<b>TOTAL</b>	<b>70 823</b>	<b>-7%</b>	<b>1 064 999</b>	<b>6%</b>

Tonnage Net Transporté		Décembre	Evolut°	12 mois	Evolut°
E	AJACCIO	35	17%	886	88%
N	BASTIA	949	-13%	15 692	22%
T	CALVI	0	N.S.	0	N.S.
R	L'ILE ROUSSE	50	317%	746	50%
E	PROPRIANO	0	0%	0	0%
E	PORTO VECCHIO	35	1067%	391	234%
S	<b>TOTAL</b>	<b>1 069</b>	<b>-6%</b>	<b>17 715</b>	<b>24%</b>

S	AJACCIO	4 014	2%	51 934	29%
O	BASTIA	16 709	-31%	140 360	0%
R	CALVI	0	N.S.	0	N.S.
T	L'ILE ROUSSE	59	-59%	2 633	12%
I	PROPRIANO	98	92%	1 195	213%
E	PORTO VECCHIO	1 065	18%	16 608	24%
S	<b>TOTAL</b>	<b>21 945</b>	<b>-25%</b>	<b>212 730</b>	<b>8%</b>

S	AJACCIO	0	N.S.	102	73%
O	BASTIA	29	7%	792	15%
R	CALVI	0	N.S.	0	N.S.
T	L'ILE ROUSSE	0	N.S.	172	2357%
I	PROPRIANO	0	0%	0	0%
E	PORTO VECCHIO	0	N.S.	169	13
S	<b>TOTAL</b>	<b>29</b>	<b>-3%</b>	<b>1 235</b>	<b>51%</b>

T	AJACCIO	30 726	-4%	444 979	15%
O	BASTIA	50 021	-16%	613 915	2%
T	CALVI	0	N.S.	0	N.S.
T	L'ILE ROUSSE	3 286	-5%	56 402	-6%
A	PROPRIANO	2 449	-36%	51 299	-1%
L	PORTO VECCHIO	6 286	-1%	111 134	9%
	<b>TOTAL</b>	<b>92 768</b>	<b>-12%</b>	<b>1 277 729</b>	<b>6%</b>

T	AJACCIO	35	6%	988	86%
O	BASTIA	978	-13%	16 484	22%
T	CALVI	0	N.S.	0	N.S.
T	L'ILE ROUSSE	50	317%	918	82%
A	PROPRIANO	0	0%	0	0%
L	PORTO VECCHIO	35	1067%	560	334%
	<b>TOTAL</b>	<b>1 098</b>	<b>-6%</b>	<b>18 950</b>	<b>26%</b>

CIE	LA MERIDIONALE	45 295	-10%	596 957	0%
	MOBY LINES	0	N.S.	0	N.S.
	CORSICA LINEA	47 473	-14%	680 772	11%
	CORSICA FERRIES	0	N.S.	0	N.S.
	<b>TOTAL</b>	<b>92 768</b>	<b>-12%</b>	<b>1 277 729</b>	<b>6%</b>

CIE	LA MERIDIONALE	0	0%	0	0%
	MOBY LINES	176	N.S.	1 307	-36%
	CORSICA LINEA	0	N.S.	0	N.S.
	CORSICA FERRIES	922	-21%	17 643	35%
	<b>TOTAL</b>	<b>1 098</b>	<b>-6%</b>	<b>18 950</b>	<b>26%</b>

# TRAFICS ROLL Français ( Tonnages Nets )

## Décembre 2017

### CORSE - TOULON

### CORSE - TOTAL

Tonnage Net Transporté		Décembre	Evolut°	12 mois	Evolut°
E	AJACCIO	6 032	3%	72 815	-10%
N	BASTIA	8 259	15%	82 576	-19%
T	CALVI	0	N.S.	0	N.S.
R	L'ILE ROUSSE	0	N.S.	3 827	89%
E	PROPRIANO	0	0%	0	0%
E	PORTO VECCHIO	136	-14%	1 131	0%
S	<b>TOTAL</b>	14 427	9%	160 349	-14%

Tonnage Net Transporté		Décembre	Evolut°	12 mois	Evolut°
E	AJACCIO	32 779	-3%	466 746	9%
N	BASTIA	42 520	-3%	571 823	-1%
T	CALVI	0	N.S.	0	N.S.
R	L'ILE ROUSSE	3 277	-2%	58 342	-3%
E	PROPRIANO	2 351	-38%	50 104	-2%
E	PORTO VECCHIO	5 392	-4%	96 048	7%
S	<b>TOTAL</b>	86 319	-4%	1 243 063	3%

S	AJACCIO	304	-4%	13 492	257%
O	BASTIA	3 401	25%	16 517	-1%
R	CALVI	0	N.S.	0	N.S.
T	L'ILE ROUSSE	0	N.S.	764	57%
I	PROPRIANO	0	0%	0	0%
E	PORTO VECCHIO	1	-99%	325	5%
S	<b>TOTAL</b>	3 706	19%	31 098	46%

S	AJACCIO	4 318	1%	65 528	48%
O	BASTIA	20 139	-25%	157 669	0%
R	CALVI	0	N.S.	0	N.S.
T	L'ILE ROUSSE	59	-59%	3 569	25%
I	PROPRIANO	98	92%	1 195	213%
E	PORTO VECCHIO	1 066	10%	17 102	24%
S	<b>TOTAL</b>	25 680	-21%	245 063	12%

T	AJACCIO	6 336	2%	86 307	2%
O	BASTIA	11 660	18%	99 093	-16%
T	CALVI	0	N.S.	0	N.S.
A	L'ILE ROUSSE	0	N.S.	4 591	83%
L	PROPRIANO	0	0%	0	0%
	PORTO VECCHIO	137	-41%	1 456	1%
	<b>TOTAL</b>	18 133	11%	191 447	-8%

T	AJACCIO	37 097	-3%	532 274	13%
O	BASTIA	62 659	-11%	729 492	-1%
T	CALVI	0	N.S.	0	N.S.
A	L'ILE ROUSSE	3 336	-4%	61 911	-1%
L	PROPRIANO	2 449	-36%	51 299	-1%
	PORTO VECCHIO	6 458	-2%	113 150	9%
	<b>TOTAL</b>	111 999	-9%	1 488 126	4%

CIE	LA MERIDIONALE	0	0%	0	0%
	CORSICA LINEA	0	N.S.	0	N.S.
	CORSICA FERRIES	18 133	11%	191 447	-8%
	MOBY LINES	0	N.S.	0	N.S.
	<b>TOTAL</b>	18 133	11%	191 447	-8%

CIE	LA MERIDIONALE	45 295	-10%	596 957	0%
	CORSICA LINEA	47 473	-14%	680 772	11%
	CORSICA FERRIES	19 055	9%	209 090	-5%
	MOBY LINES	176	N.S.	1 307	-36%
	<b>TOTAL</b>	111 999	-9%	1 488 126	4%



## TRAFICS ROLL Italiens ( Tonnages Nets )

## Décembre 2017

### CORSE - SAVONA

Tonnage Net Transporté		Décembre	Evolut°	12 mois	Evolut°
Entrée	BASTIA	2 032	62%	25 862	-40%
Sortie		235	840%	2 025	-24%
<b>Total</b>	<b>TOTAL</b>	<b>2 267</b>	<b>77%</b>	<b>27 887</b>	<b>-39%</b>
Entrée	CALVI	0	N.S.	0	N.S.
Sortie		0	N.S.	0	N.S.
<b>Total</b>	<b>TOTAL</b>	<b>0</b>	<b>N.S.</b>	<b>0</b>	<b>N.S.</b>
Entrée	L'ILE	0	N.S.	0	N.S.
Sortie	ROUSSE	0	N.S.	16	167%
<b>Total</b>	<b>TOTAL</b>	<b>0</b>	<b>N.S.</b>	<b>16</b>	<b>60%</b>
Entrée	TOTAL	2 032	62%	25 862	-40%
Sortie		235	770%	2 041	-23%
<b>Total</b>	<b>TOTAL</b>	<b>2 267</b>	<b>77%</b>	<b>27 903</b>	<b>-39%</b>
dont	CORSICA FERRIES	2 267	77%	27 903	-39%

### CORSE - GENES

Tonnage Net Transporté		Décembre	Evolut°	12 mois	Evolut°
Entrée	BASTIA	0	N.S.	6 101	98%
Sortie		0	N.S.	343	646%
<b>Total</b>	<b>TOTAL</b>	<b>0</b>	<b>N.S.</b>	<b>6 444</b>	<b>106%</b>
dont	MOBY LINES	0	N.S.	6 444	106%

### CORSE - LIVOURNE

Tonnage Net Transporté		Décembre	Evolut°	12 mois	Evolut°
Entrée	BASTIA	9 719	9%	132 046	24%
Sortie		356	58%	4 219	-6%
<b>Total</b>	<b>TOTAL</b>	<b>10 075</b>	<b>10%</b>	<b>136 265</b>	<b>23%</b>
Entrée	L'ILE ROUSSE	0	N.S.	168	190%
Sortie		0	N.S.	0	N.S.
<b>Total</b>	<b>TOTAL</b>	<b>0</b>	<b>N.S.</b>	<b>168</b>	<b>190%</b>
Entrée	TOTAL	9 719	9%	132 214	24%
Sortie		356	58%	4 219	-6%
<b>Total</b>	<b>TOTAL</b>	<b>10 075</b>	<b>10%</b>	<b>136 433</b>	<b>23%</b>
dont	CORSICA FERRIES	10 075	10%	108 713	10%
	MOBY LINES	0	N.S.	27 552	119%

### CORSE - PORTO TORRES

Tonnage Net Transporté		Décembre	Evolut°	12 mois	Evolut°
Entrée	AJACCIO	596	146%	4 041	432%
Sortie		20	-52%	295	243%
<b>Total</b>	<b>TOTAL</b>	<b>616</b>	<b>117%</b>	<b>4 336</b>	<b>413%</b>
Entrée	PROPRIANO	1 101	-37%	18 653	-11%
Sortie		15	-25%	187	-21%
<b>Total</b>	<b>TOTAL</b>	<b>1 116</b>	<b>-37%</b>	<b>18 840</b>	<b>-11%</b>
Entrée	PORTO VECCHIO	0	N.S.	2 702	46%
Sortie		15	N.S.	255	5%
<b>Total</b>	<b>TOTAL</b>	<b>15</b>	<b>42%</b>	<b>2 957</b>	<b>847%</b>
Entrée	TOTAL	1 697	-14%	25 396	8%
Sortie		50	-19%	737	30%
<b>Total</b>	<b>TOTAL</b>	<b>1 747</b>	<b>-14%</b>	<b>26 133</b>	<b>8%</b>
dont	LA MERIDIONALE	1 116	-37%	18 840	-12%
	CORSICA LINEA	0	N.S.	0	N.S.
	CORSICA FERRIES	631	122%	7 293	170%

### CORSE - SANTA TERESA

Tonnage Net Transporté		Décembre	Evolut°	12 mois	Evolut°
Entrée	BONIFACIO	918	-39%	20 017	-1%
Sortie		83	-61%	1 872	-25%
<b>Total</b>	<b>TOTAL</b>	<b>1 001</b>	<b>-41%</b>	<b>21 889</b>	<b>-3%</b>
dont	MOBY LINES	1 001	-41%	15 013	48%
	BLU NAVY	0	N.S.	6 876	-45%

### CORSE - GOLFO ARANCI

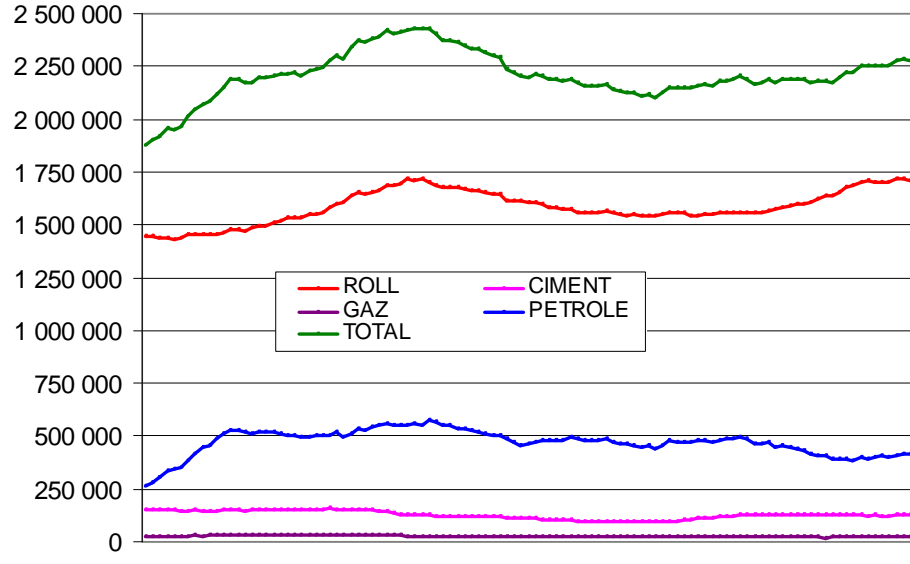
Tonnage Net Transporté		Décembre	Evolut°	12 mois	Evolut°
Entrée	PORTO VECCHIO	0	N.S.	589	1373%
Sortie		16	N.S.	24	-63%
<b>Total</b>	<b>TOTAL</b>	<b>16</b>	<b>1500%</b>	<b>613</b>	<b>489%</b>
dont	CORSICA FERRIES	16	1500%	613	489%

### CORSE - TOTAL

Tonnage Net Transporté		Décembre	Evolut°	12 mois	Evolut°
Entrée	AJACCIO	596	146%	4 041	432%
	BASTIA	11 751	16%	164 009	7%
	BONIFACIO	918	-39%	20 017	-1%
	CALVI	0	N.S.	0	N.S.
	L'ILE ROUSSE	0	N.S.	168	171%
	PROPRIANO	1 101	-37%	18 653	-11%
Sortie	PORTO VECCHIO	0	N.S.	3 291	75%
	<b>TOTAL</b>	<b>14 366</b>	<b>5%</b>	<b>210 179</b>	<b>7%</b>
	AJACCIO	20	-52%	295	243%
	BASTIA	591	135%	6 587	-8%
	BONIFACIO	83	-61%	1 872	-25%
	CALVI	0	N.S.	0	N.S.
TOTAL	L'ILE ROUSSE	0	N.S.	16	167%
	PROPRIANO	15	-25%	187	-21%
	PORTO VECCHIO	31	N.S.	279	-9%
	<b>TOTAL</b>	<b>740</b>	<b>40%</b>	<b>9 236</b>	<b>-11%</b>
	AJACCIO	616	117%	4 336	413%
	BASTIA	12 342	18%	170 596	7%
dont	BONIFACIO	1 001	-41%	21 889	-3%
	CALVI	0	N.S.	0	N.S.
	L'ILE ROUSSE	0	N.S.	184	171%
	PROPRIANO	1 116	-37%	18 840	-11%
	PORTO VECCHIO	31	3000%	3 570	63%
	<b>TOTAL</b>	<b>15 106</b>	<b>7%</b>	<b>219 415</b>	<b>6%</b>
dont	CORSICA FERRIES	12 989	21%	144 690	-2%
	LA MERIDIONALE	1 116	-37%	18 840	-12%
	MOBY LINES	1 001	-41%	49 009	90%
	BLU NAVY	0	N.S.	6 876	-45%
	CORSICA LINEA	0	N.S.	0	N.S.

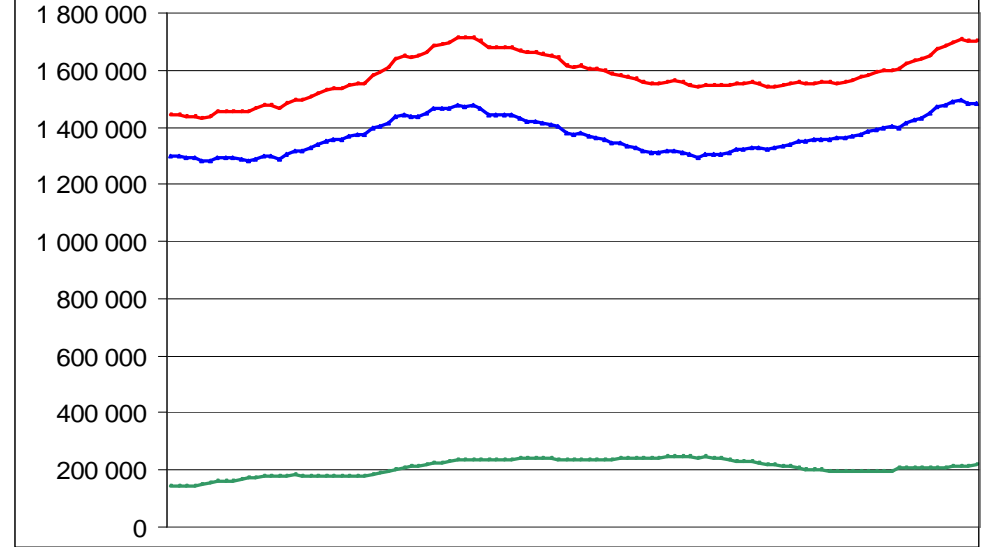
**EVOLUTION DES TONNAGES NET 12 MOIS CUMULES  
DE DECEMBRE 2008 A DECEMBRE 2017**

France & Italie



**EVOLUTION DES TONNAGES NET ROLL 12 MOIS CUMULES DE DECEMBRE 2008 A AOUT 2017**

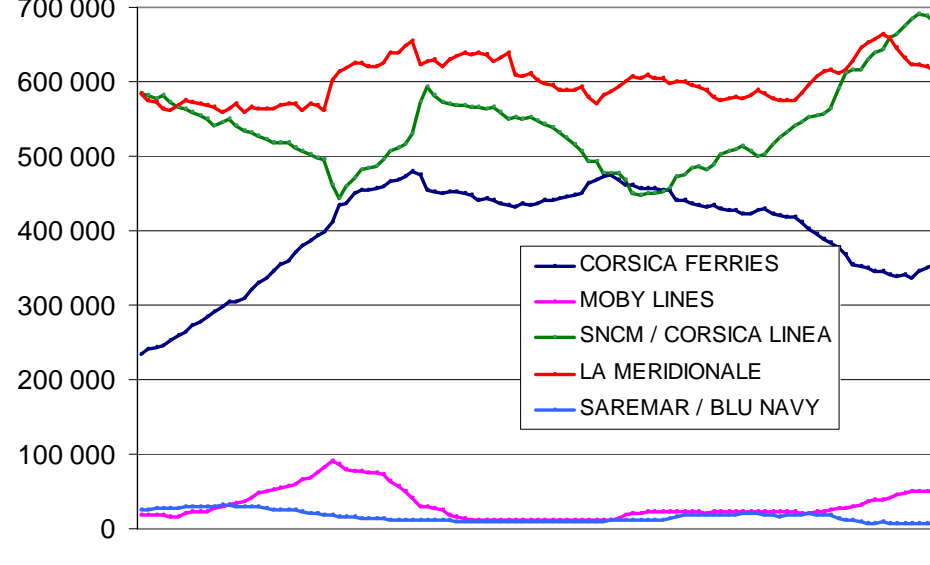
France & Italie



La croissance des trafics en tonnage net repose essentiellement sur la progression des trafics Roll concentrés à **87%** sur la France. Toutefois le ratio des Entrées + Import / Sorties + Export demeure voisin de **6** pour le Roll et de pour **8** l'ensemble du fret . ( Roll, Ciment, Gaz & Pétrole )

**EVOLUTION DES TONNAGES NET ROLL 12 MOIS CUMULES DE DECEMBRE 2008 A DECEMBRE 2017**

France & Italie



**EVOLUTION DES TONNAGES NET ROLL 12 MOIS CUMULES DE DECEMBRE 2008 A DECEMBRE 2017**

France & Italie

