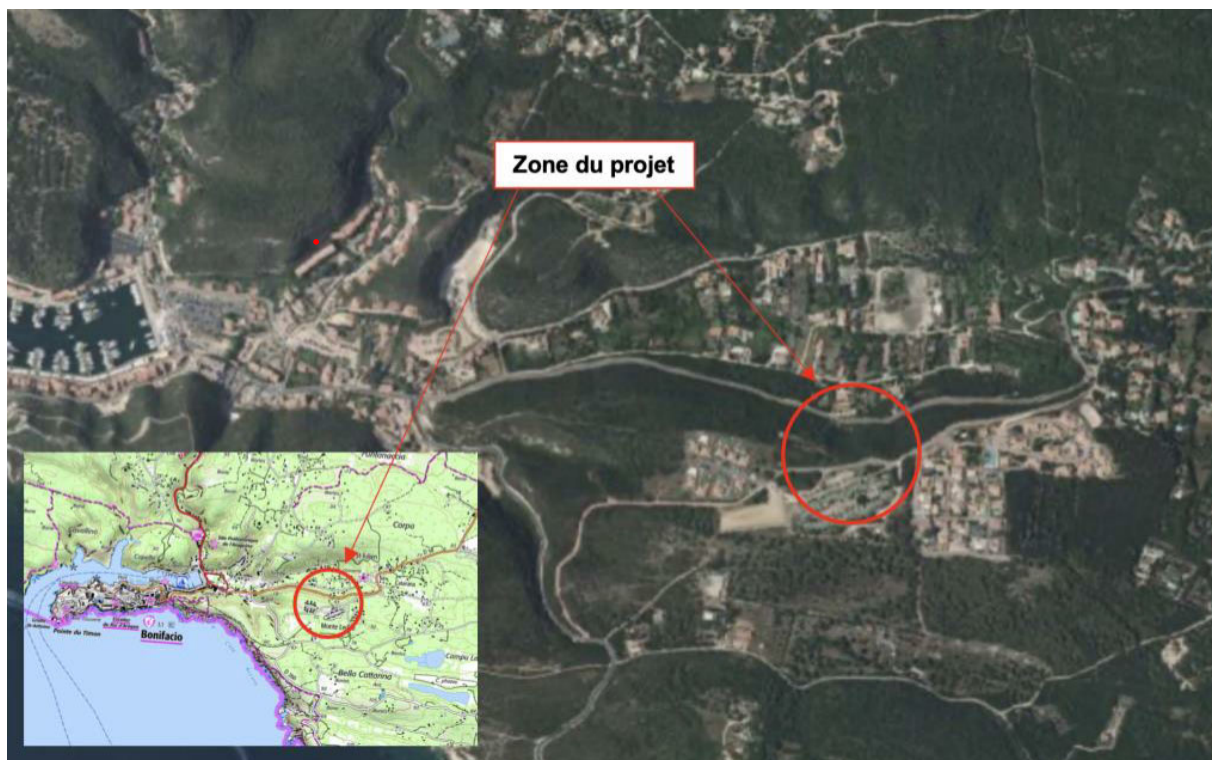


8.1.2 – ANNEXE 2
Plan de situation de la zone d'étude

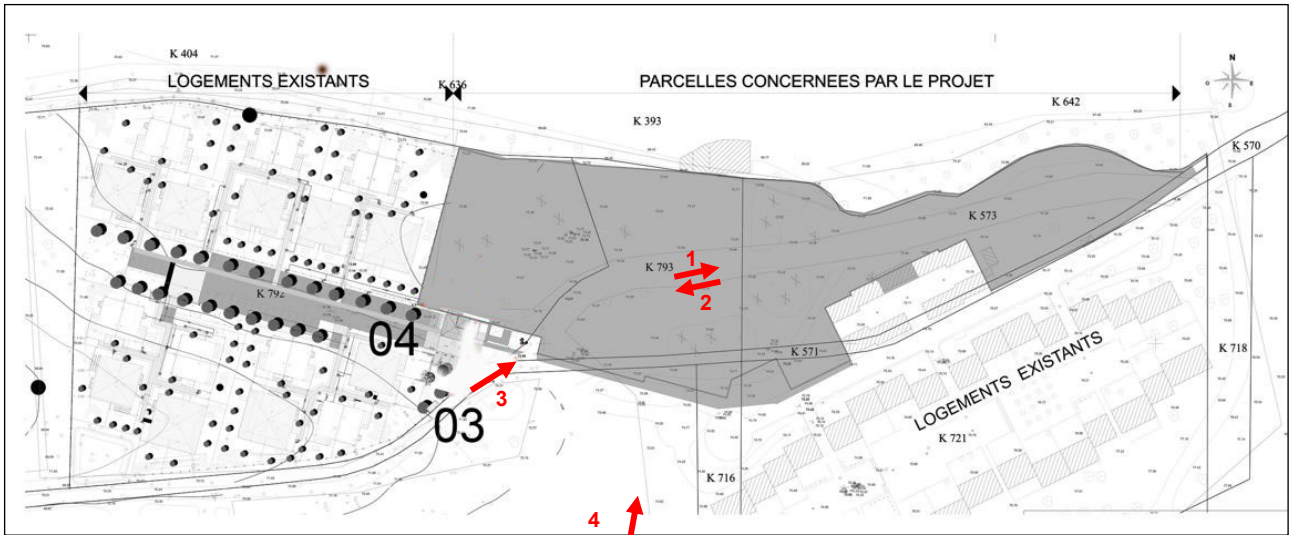
Le projet d'aménagement se situe en Corse-du-Sud, sur la commune de Bonifacio.



Plan de situation

(Source : site internet Géoportail : <https://www.geoportail.gouv.fr/carte>)

8.1.3 - ANNEXE 3
Planche photographique



Points de vue photographiques de la zone d'étude
(Source : Le Logis Corse)



8.1.4 – ANNEXE 4
Vue en plan du projet
(Source : Le logis Corse)



RESIDENCE MONTE LEONE - BONIFACIO
PROJET 18 LOGTS SOCIAUX + 18 VILLAS EN ACCESSION -

DOSSIER N° : 2020-10-01

MAÎTRE D'OUVRAGE : LE LOGIS CORSE
 Immeuble Expo - Avenue de la Libération
 20 600 BASTIA
 tél: 04 95 32 98 31 tél: 06 78 22 71 00

ARCHITECTE :
 BMV ARCHITECTE - Architecte DPLG
 20, Bd Miralie Jourdan Barry * Villa Tiboulon *
 13 008 MARSEILLE
 tél: 04 91 72 40 66 / fax : 04 91 73 92 95
 e.mail : atelierverneray@verneray.fr

PHASE : **PERMIS DE CONSTRUIRE**

DESIGNATION DU DOCUMENT : **PLAN DE MASSE D'ENSEMBLE ET REPERAGE DES PHOTOGRAPHIES**

PLANS N° **PC2a** ECHELLE : 1/500° DATE : 12.07.21

MODIFICATIONS

INDICE	DATE	NATURE

71.04 Cote altimétrique existante
 73.70 Cote altimétrique projet

LEGENDE :		ARBRES A PLANTER	
	EMPRISE PC		MICOCOULIER Nbr: 30
	ARBRES A ABATTRE NBR : 14		AMANDIER Nbr: 20
	ARBRES EXISTANTS CONSERVES NBR : 21		PECHER Nbr: 15
	ENGAZONNEMENT RUSTIQUE		CYPRES Nbr: 01
	HAIE VIVE	TOTAL :	66

RESIDENCE MONTELEONE 2 ET 3 - PROJET 18 LOGTS SOCIAUX + 18 VILLAS EN ACCESSION REPERAGE DES ARBRES EXISTANTS CONSERVÉS



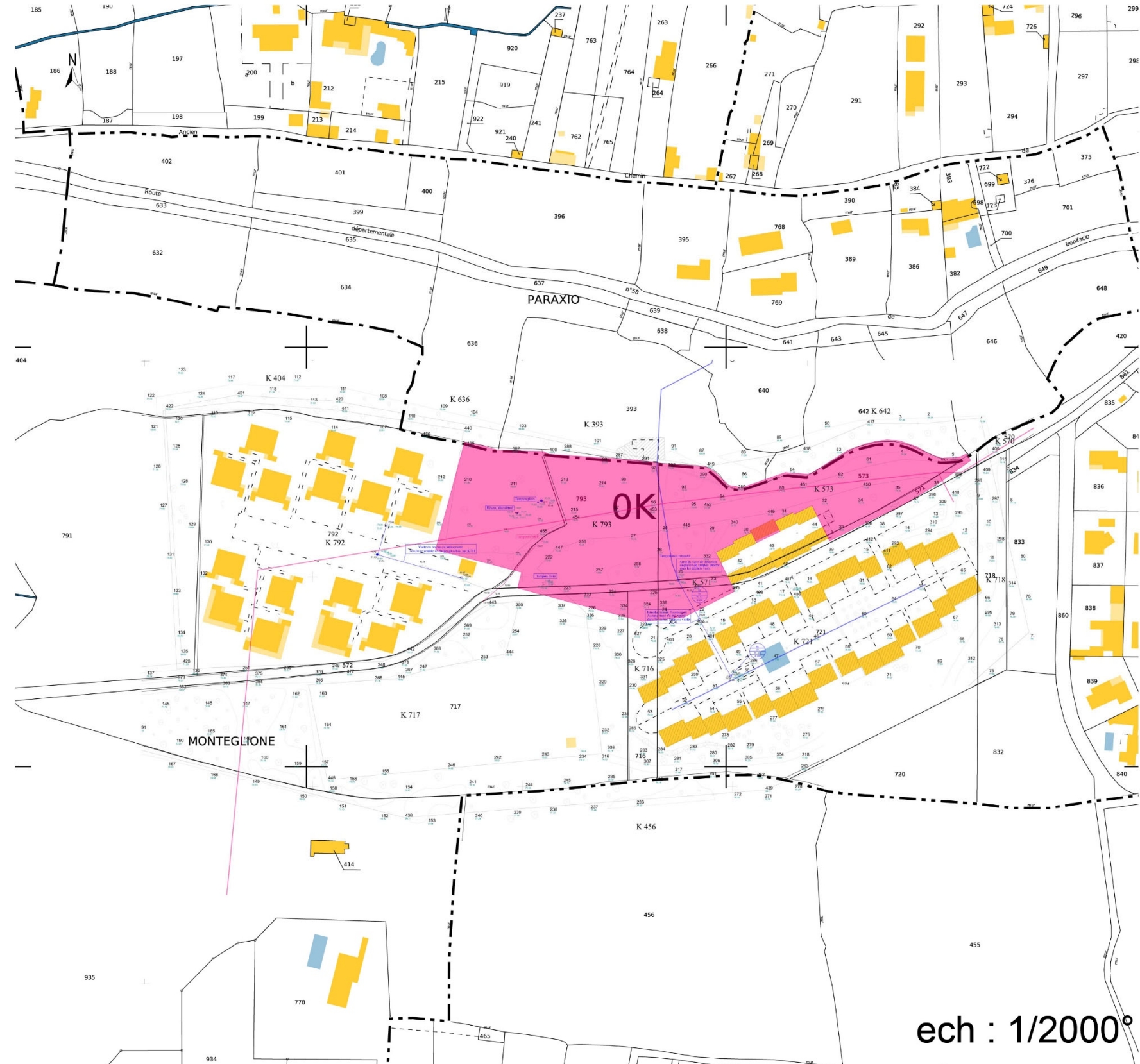
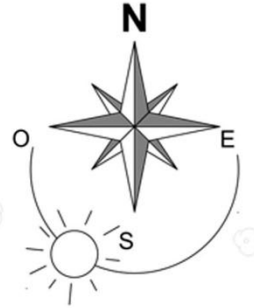
LEGENDE :

	Limite parcelle PC
	Arbres existants conservés Nbr : 21
	Cote altimétrique existante 71.04
	Cote altimétrique projet 73.70



8.1.5 – ANNEXE 5
Plan cadastral
(Source : Le Logis Corse)

PLAN CADASTRAL - PC1c



Parcelles concernées par le projet :

- K793p = 3309 m²
- K792p = 2571 m²
- K573p = 4286 m²
- K571p = 417 m²
- K721p = 170 m²
- K716p = 130 m²
- K717p = 136 m²
- K572p = 201 m²

Total = 11220 m²

ech : 1/2000°

8.2. AUTRES ANNEXES

8.2.1 – ANNEXE 1
Cartographie de la surface à défricher

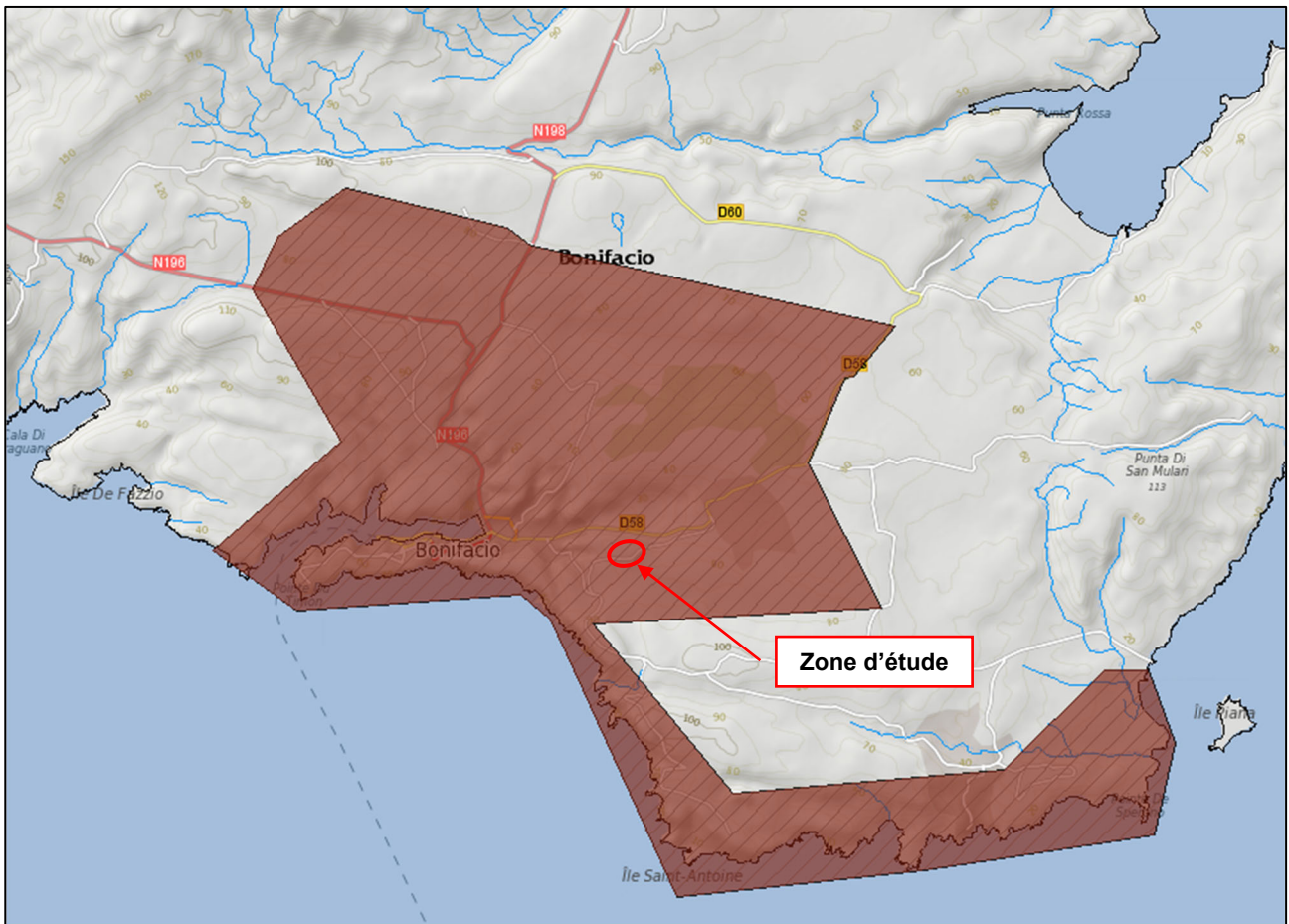


Zones à défricher

8.2.2 – ANNEXE 2
Cartographie du Périmètre du PPRMT

La zone d'étude se situe dans le périmètre du Plan de Prévention du Risque Mouvement de Terrain (prescrit).

La cartographie est présentée ci-après.

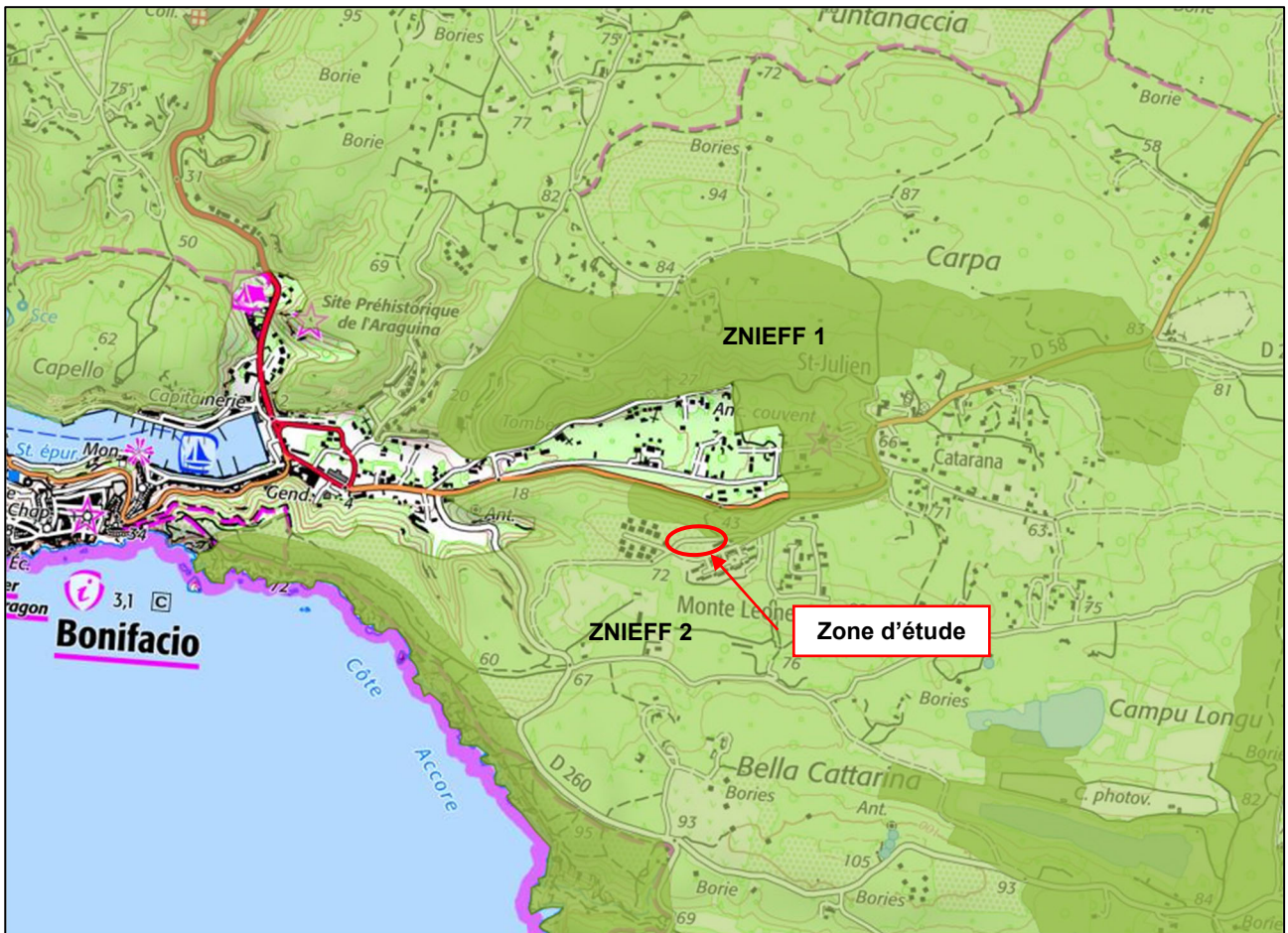


Périmètre du Plan de Prévention du Risque Mouvement de Terrain
(Source : http://carto.geo-ide.application.developpement-durable.gouv.fr/429/risques_naturels_02a.map#)

8.2.3 – ANNEXE 3
Cartographie des ZNIEFF

La zone d'étude est concernée par deux ZNIEFF.

La cartographie des inventaires environnementaux est présentée ci-après.

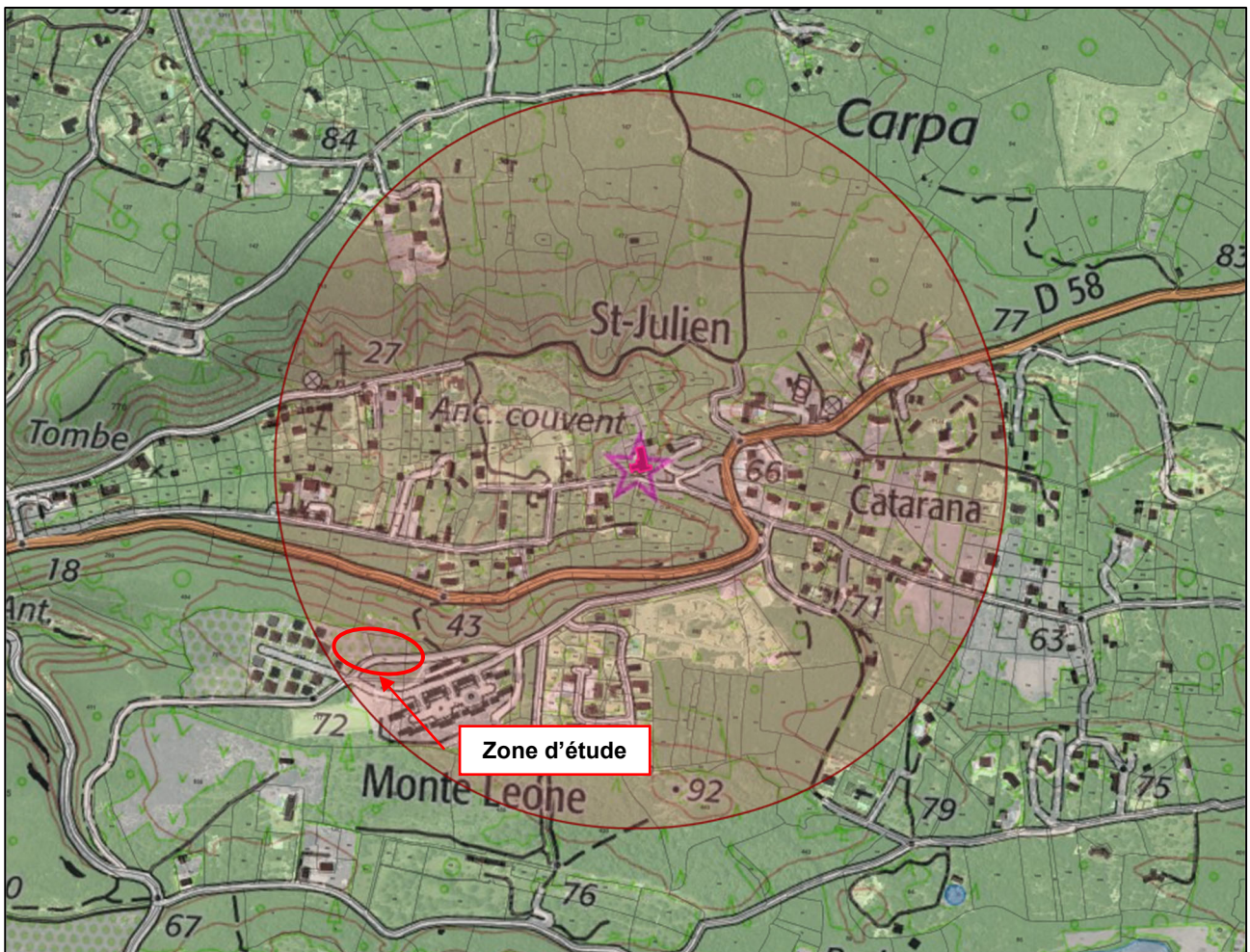


Cartographie de l'aléa retrait-gonflement des argiles dans la zone d'étude
(Source : <https://www.geoportail.gouv.fr/carte>)

8.2.4 – ANNEXE 4
Cartographie du Périmètre du Monument Historique

La zone d'étude est située dans le périmètre de protection au titre des abords de Monuments Historiques.

La cartographie est présentée ci-après.



Cartographie du périmètre de protection de "l'ancien couvent Saint-Julien"
(Source : <http://www.georisques.gouv.fr/articles/zonage-sismique-de-la-france>)