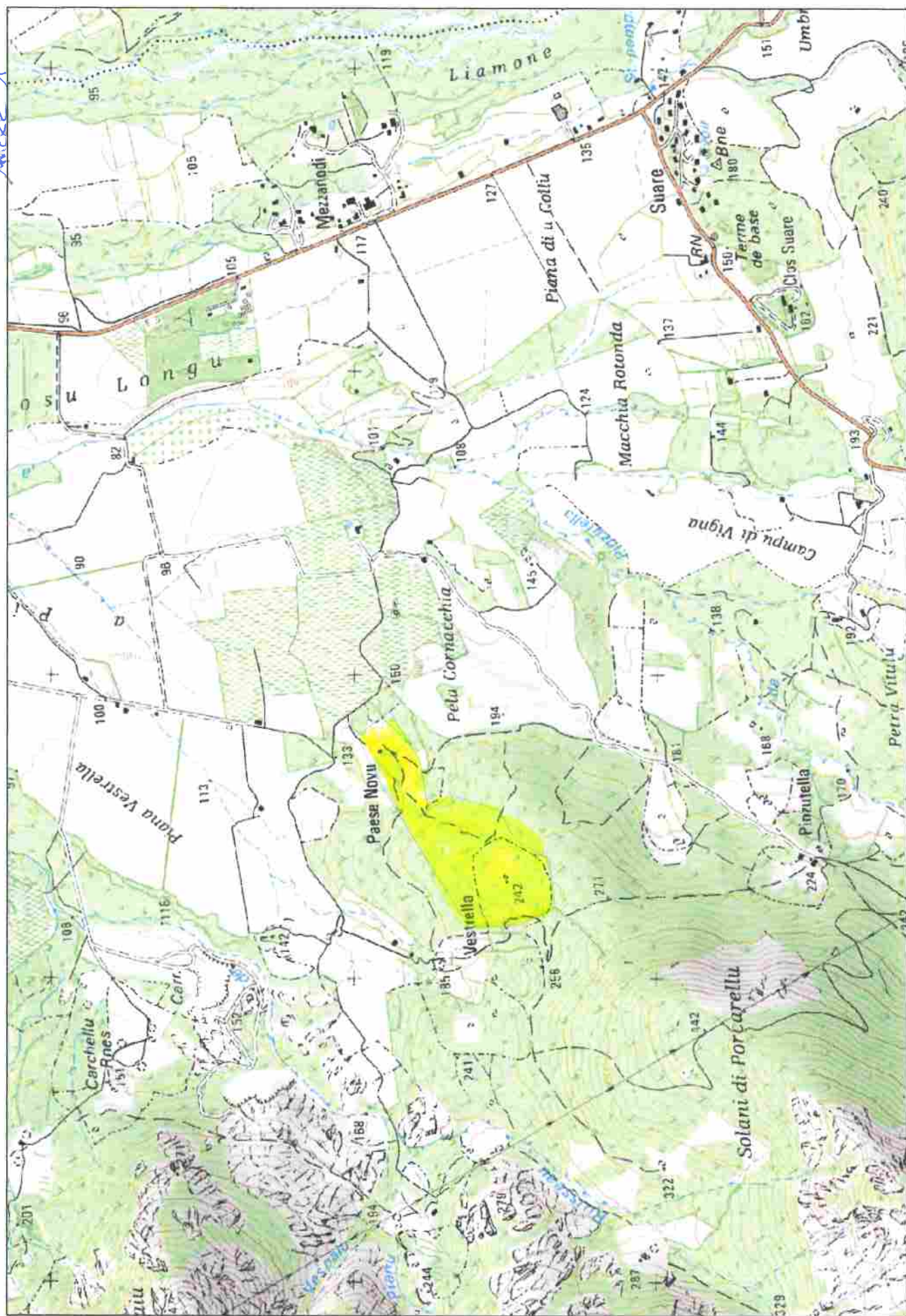


Plan de situation.

Amise

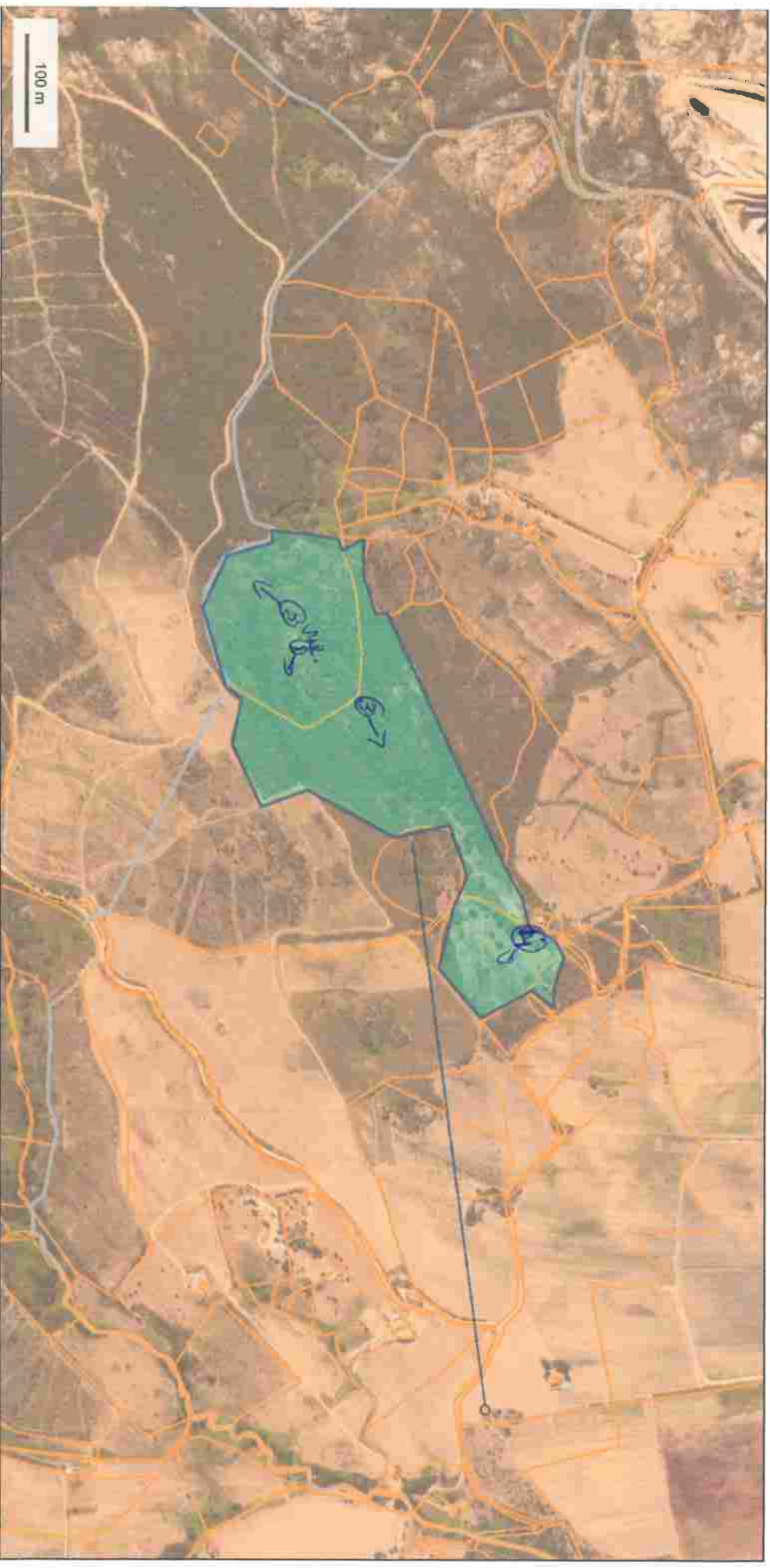


Echelle 1/1000

*Localisation géographique du puits de rose*

**mise en valeur paese novo**

*Ameze* (27)



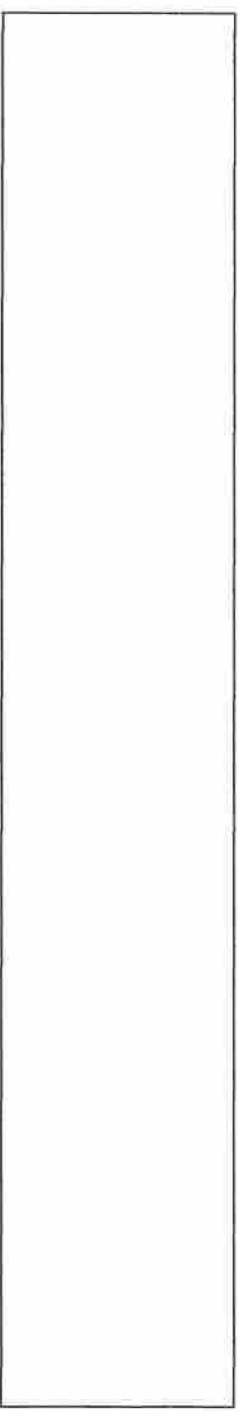
© IGN 2021 - [www.geoportail.gouv.fr/metadata-legal](http://www.geoportail.gouv.fr/metadata-legal)

Longitude :

8° 46' 13" E

Latitude :

42° 29' 50" N



Prise de vue (4)

Parcelle 275



Maquis composé à 90% de Ronce  
ancien Tardin

Parcelle 189  
prise de vue (2)

octobre 2021



Taguis avec dominante Ronce / calygeetum

October 2021

Rauville 189

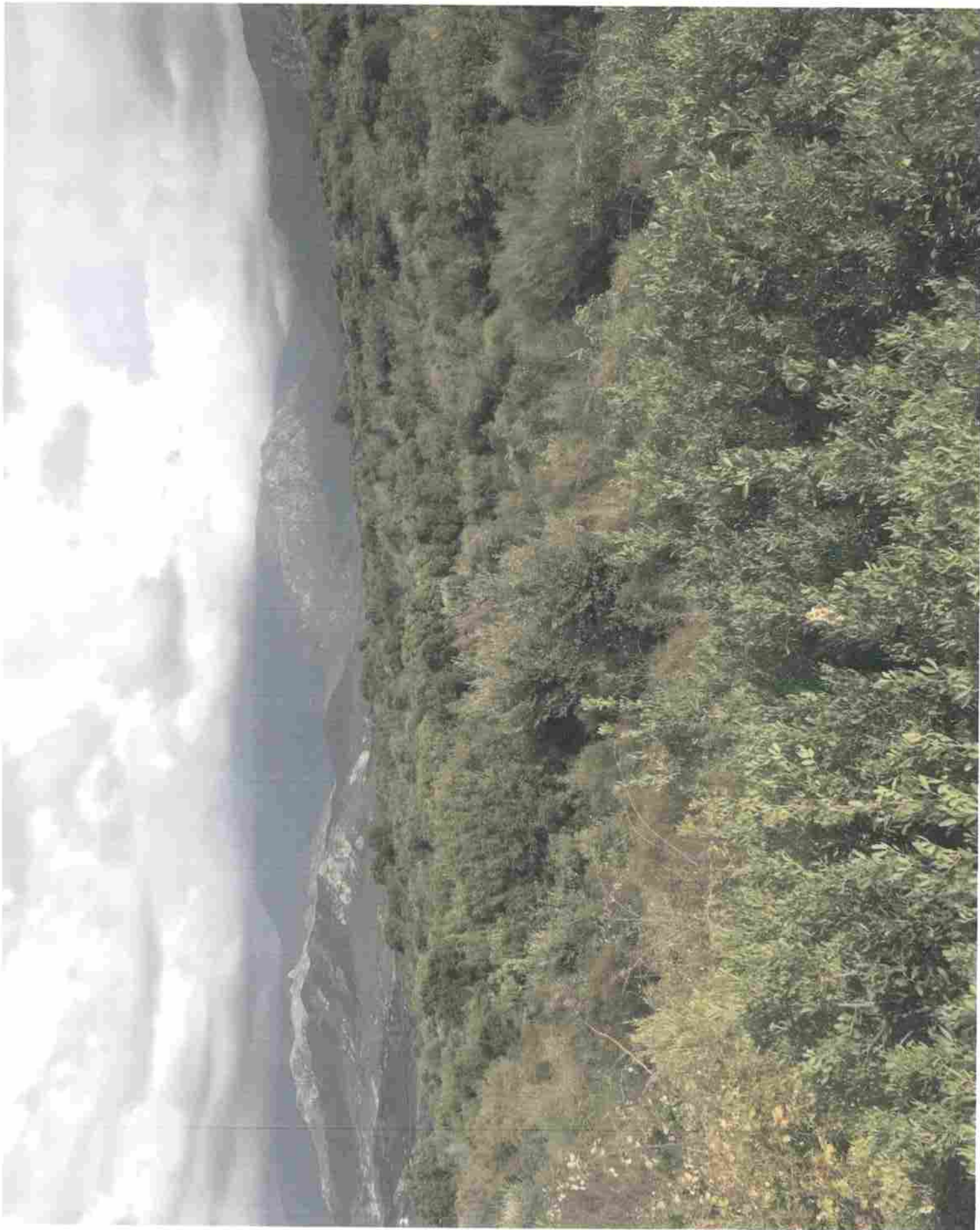
Nive ②

Papais

Calypponium

Arctostaphylos

beugère



Prise de vue ③ Xaquis à Antocaccia et bayice.

octobre 2021

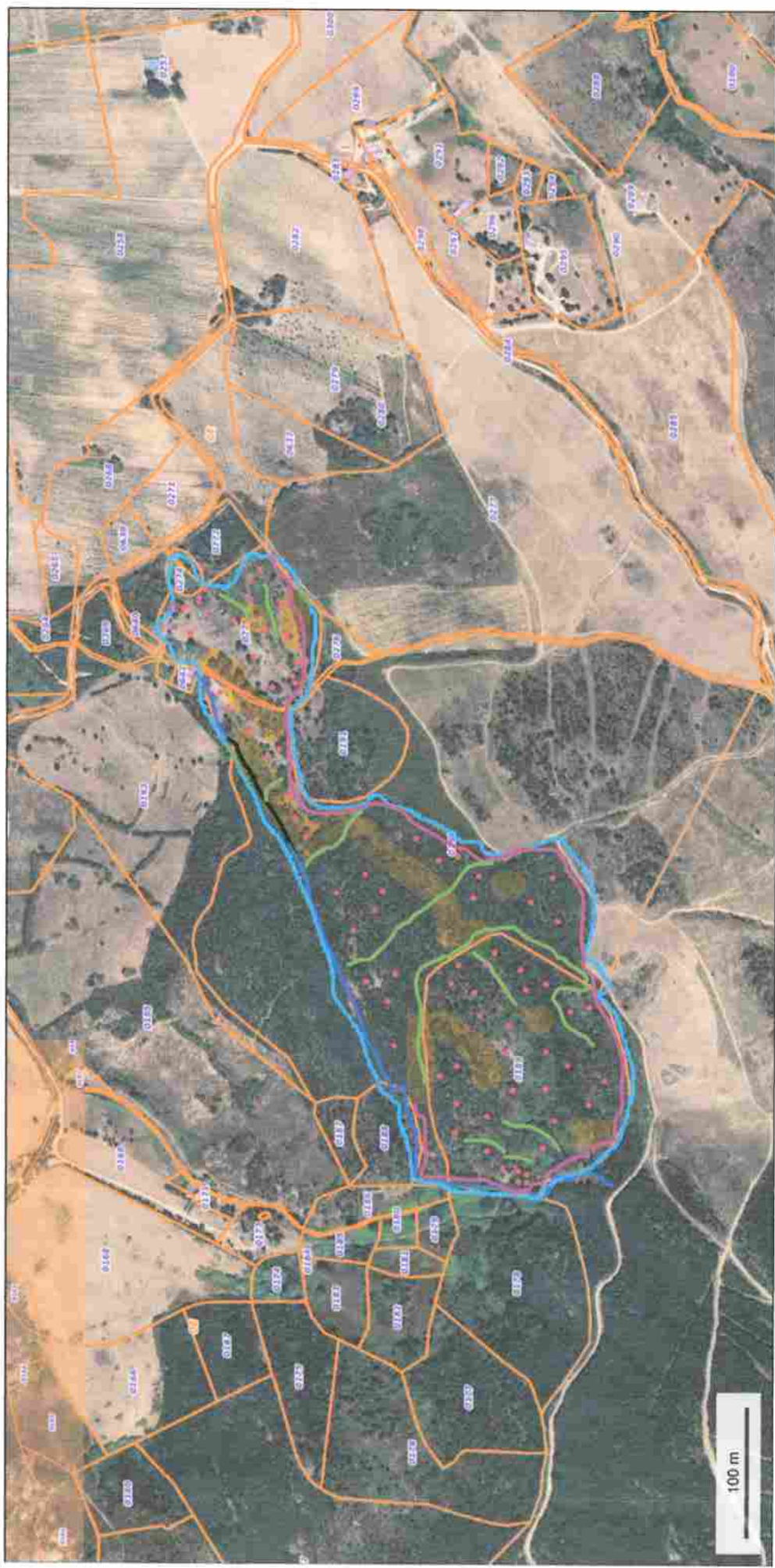


Plan des parcelles

Annexe 3



# mise en valeur paese novu



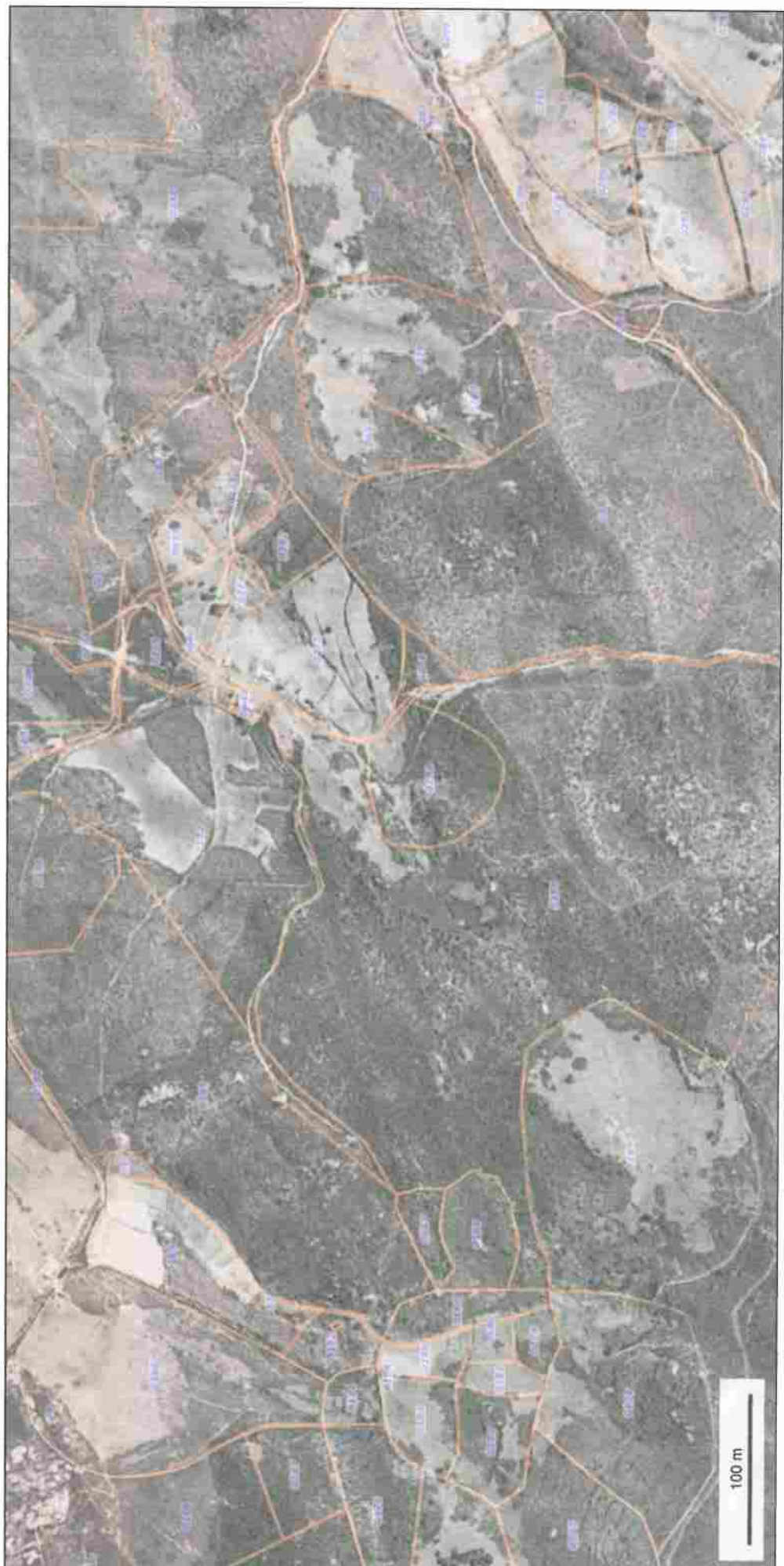
© IGN 2021 - [www.geoportail.gouv.fr/m/entente-legales](http://www.geoportail.gouv.fr/m/entente-legales)

Longitude : 8° 46' 17" E  
Latitude : 42° 29' 50" N

-  clôture
-  haies forestière mise en valeur
-  surbrillance orange bosquets d'arbres
-  haies périmétrales
-  arbres isolés

Anese (4)

année 1960 paese novu



© IGN 2021 - [www.geoportail.gouv.fr/metadata/legendes](http://www.geoportail.gouv.fr/metadata/legendes)

Longitude : 8° 46' 19" E  
Latitude : 42° 29' 53" N

les parcelles e 189 et 245 étaient cultivées.

la parcelle 250 était pavée par des Noisetiers