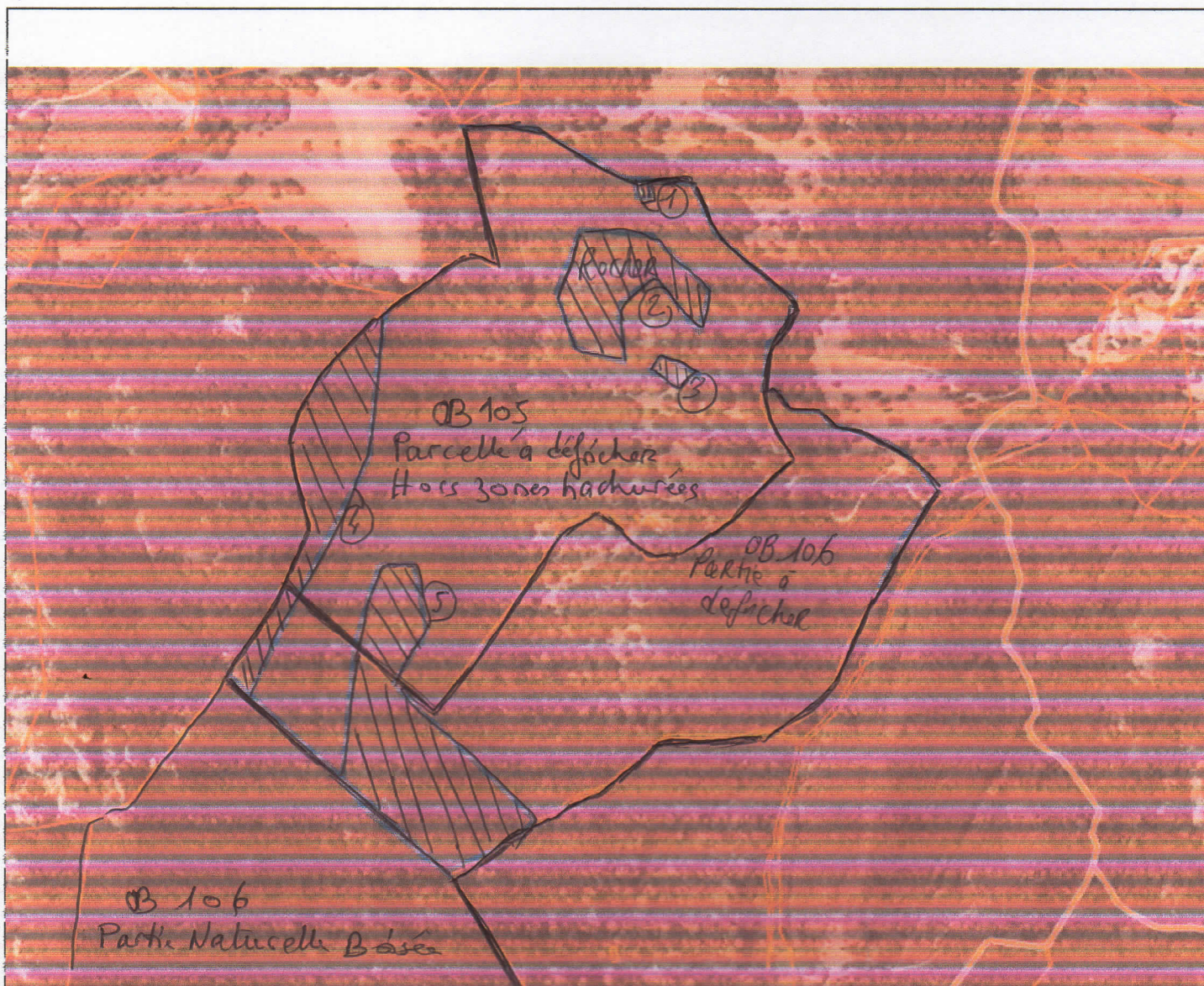


Annexe n°2.



Parcelles 105 - 106 = Surface totale de la zone à nettoyer  
 (hors zones hachurées non défrichables)  
 environ 306 000 m<sup>2</sup>

= moins les parties 1-2-3-4-5

- 1 ≈ 270 m<sup>2</sup>
- 2 ≈ 12 160 m<sup>2</sup>
- 3 ≈ 830 m<sup>2</sup>
- 4 ≈ 16 690 m<sup>2</sup>
- 5 ≈ 29 960 m<sup>2</sup>

= Reste 24 600 m<sup>2</sup> à défricher

= soit environ 24,6<sup>HA</sup>

Département :  
CORSE DU SUD

Commune :  
PROPRIANO

DIRECTION GÉNÉRALE DES FINANCES PUBLIQUES

PLAN DE SITUATION

Le plan visualisé sur cet extrait est géré  
par le centre des impôts foncier suivant :  
AJACCIO  
6, Parc Cunéo d'Ornano, BP409 20195  
20195 AJACCIO CEDEX 1  
tél. 0495503701 - fax 0495503517  
cdf.f.ajaccio@dgfip.finances.gouv.fr

Section : B  
Fcuille : 000 B 03

Échelle d'origine : 1/4000  
Échelle d'édition : 1/5000

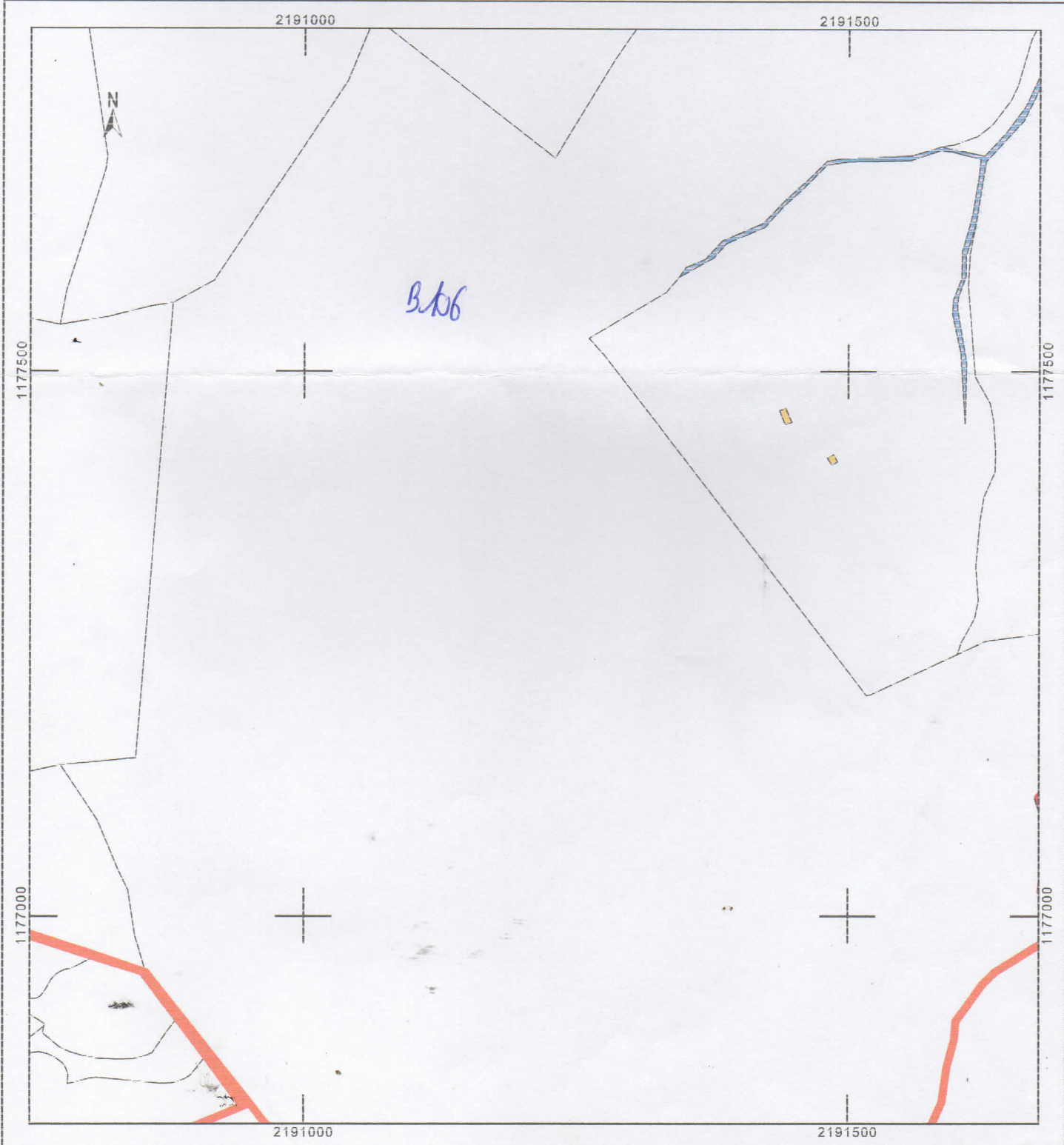
Date d'édition : 26/12/2018  
(fuseau horaire de Paris)

Coordonnées en projection : RGF93CC42  
©2017 Ministère de l'Action et des  
Comptes publics

*ANNEXE N°3 A*

Cet extrait de plan vous est délivré par :

cadastre.gouv.fr



Département :  
CORSE DU SUD

Commune :  
PROPRIANO

Section : B  
Feuille : 000 B 03

Échelle d'origine : 1/4000  
Échelle d'édition : 1/4500

Date d'édition : 05/11/2018  
(fuseau horaire de Paris)

Coordonnées en projection : RGF93CC42  
©2017 Ministère de l'Action et des  
Comptes publics

DIRECTION GÉNÉRALE DES FINANCES PUBLIQUES

PLAN DE SITUATION

Le plan visualisé sur cet extrait est géré  
par le centre des impôts foncier suivant :  
AJACCIO  
6, Parc Cunéo d'Ornano, BP409 20195  
20195 AJACCIO CEDEX1  
tél. 0495503701 - fax 0495503517  
cdif.ajaccio@dgfip.finances.gouv.fr

Cet extrait de plan vous est délivré par :

cadastre.gouv.fr

*Annexe n°3g.*

