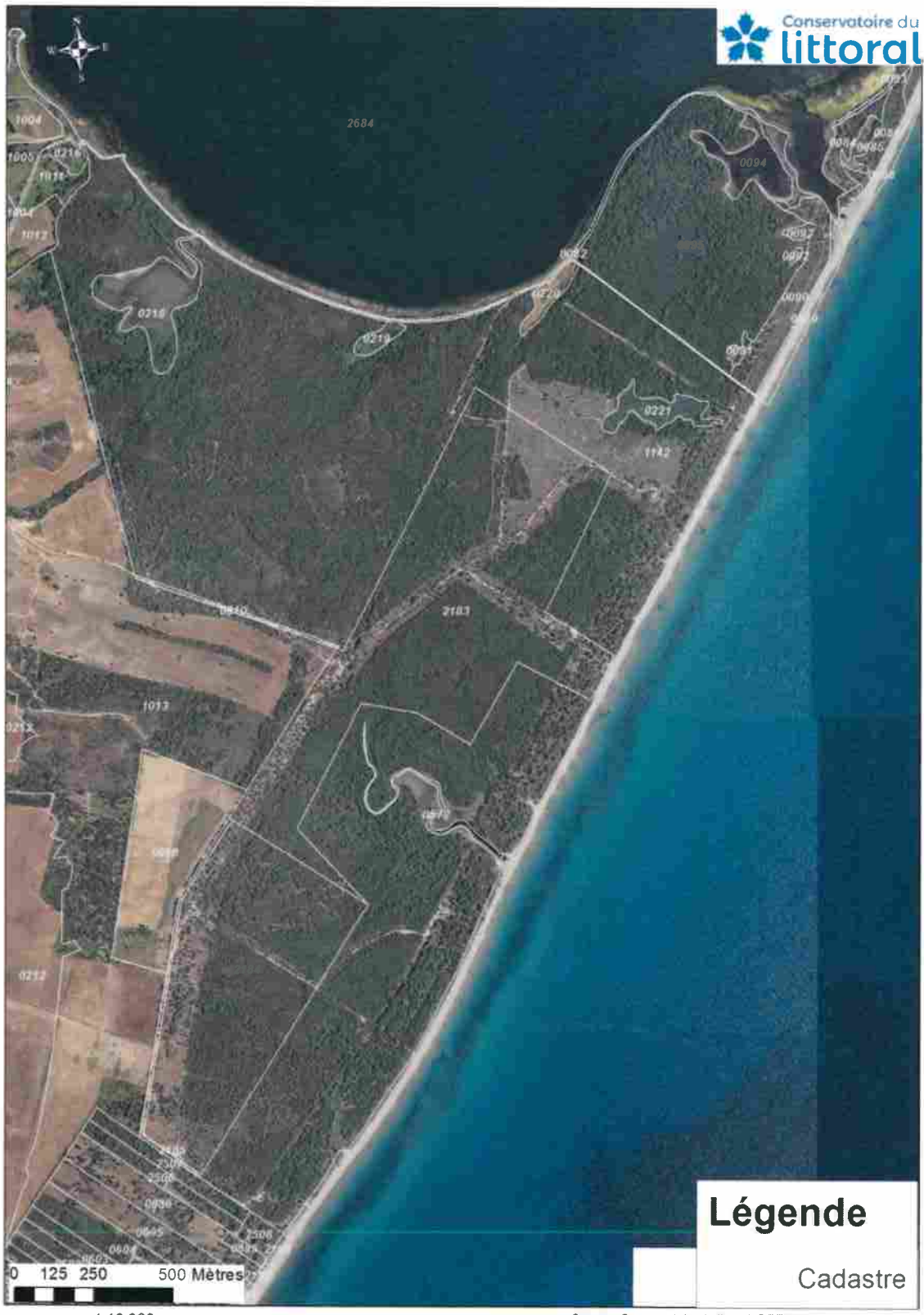


Annexes cartographiques



Site de Pinia : Domaine du Conservatoire et parcelle communale



Site de Pinia : Relevé cadastral



1:20 000

Source : Conservatoire du littoral, DREAL, IGN, BD Ortho 2016

Périmètre des sites Natura 2000 : pour une meilleure lisibilité seul une partie des sites N2000 sont représentées.



1:10 000

Source : Conservatoire du littoral, DREAL, IGN, BD Ortho 2015

Zoom sur le site de Pinia