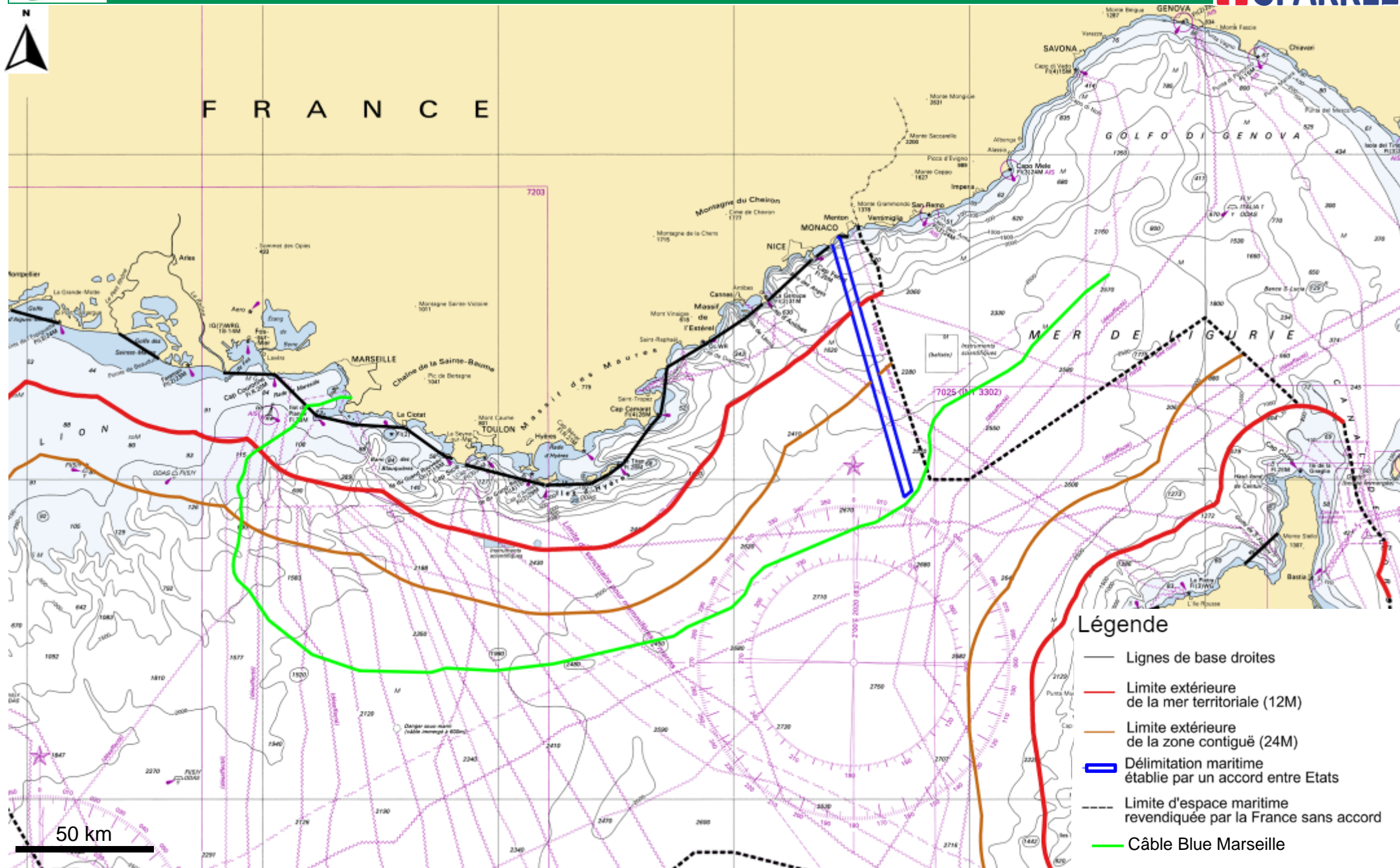
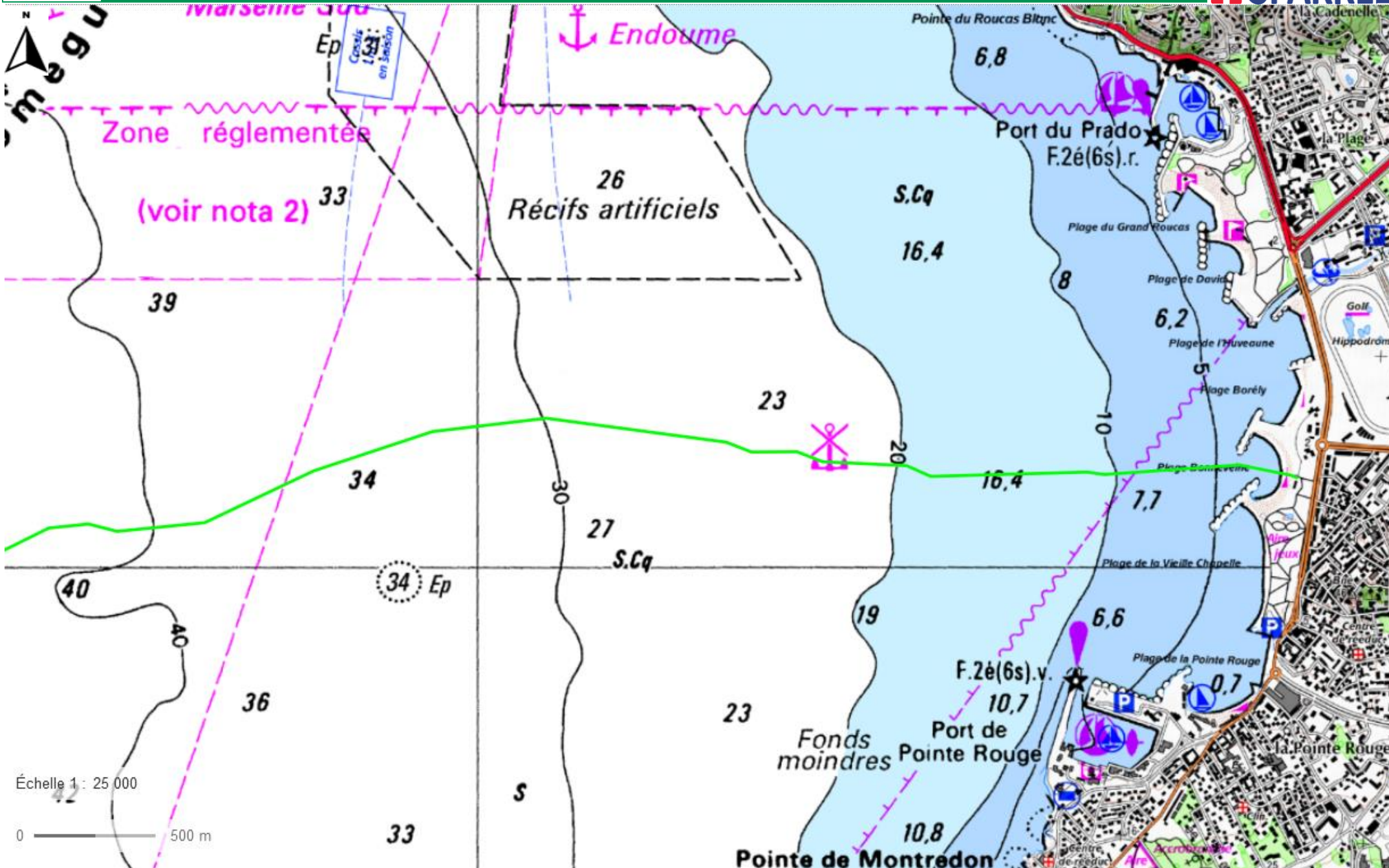


Légende

- Lignes de base droites
- Limite extérieure de la mer territoriale (12M)
- Limite extérieure de la zone contiguë (24M)
- Délimitation maritime établie par un accord entre Etats
- Limite d'espace maritime revendiquée par la France sans accord
- Câble BLUEMED Corse
- Câble Blue Marseille

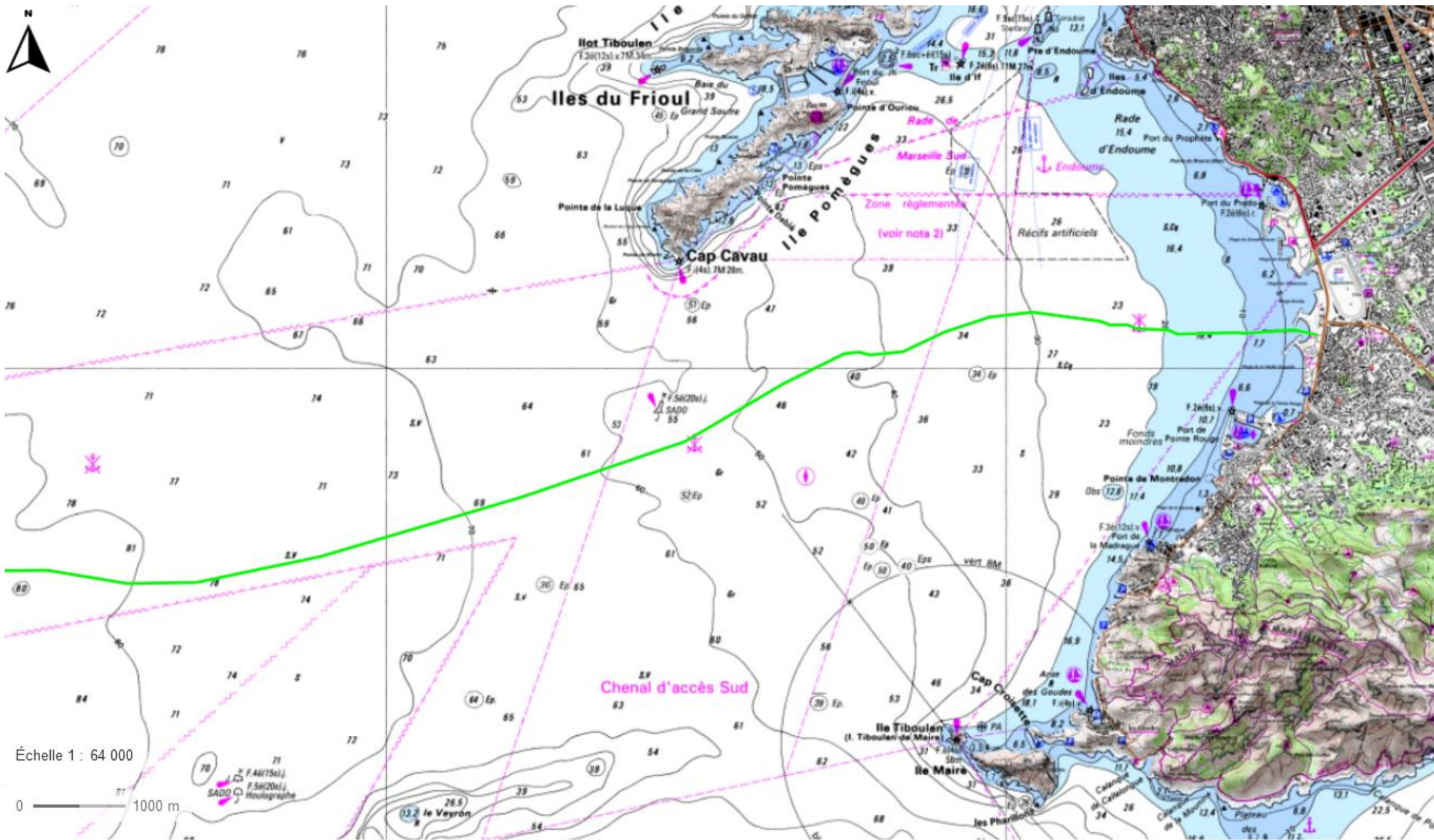




Échelle 1 : 25 000

0 500 m

— Câble Blue Marseille





Vue depuis la chambre plage vers le nord



Vue depuis la côte vers l'ouest



Vue depuis la chambre plage vers l'est



Vue depuis la chambre plage vers l'ouest

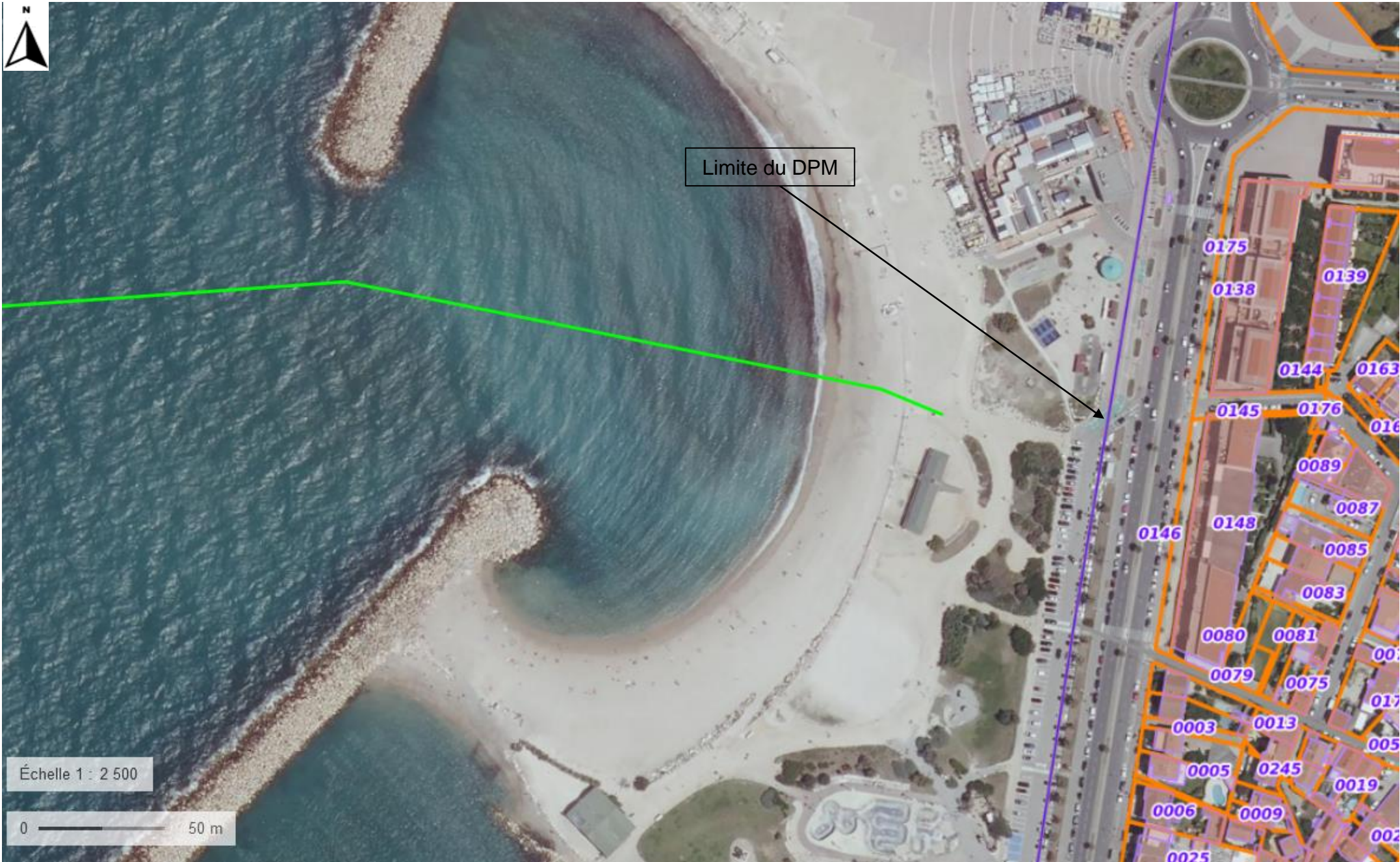


Vue depuis la chambre plage vers le sud



Vue depuis le parking vers la chambre plage

100 m



Limite du DPM

Échelle 1 : 2 500

0 50 m

Câble Blue Marseille







5 km



— Câble Blue Marseille

5 km





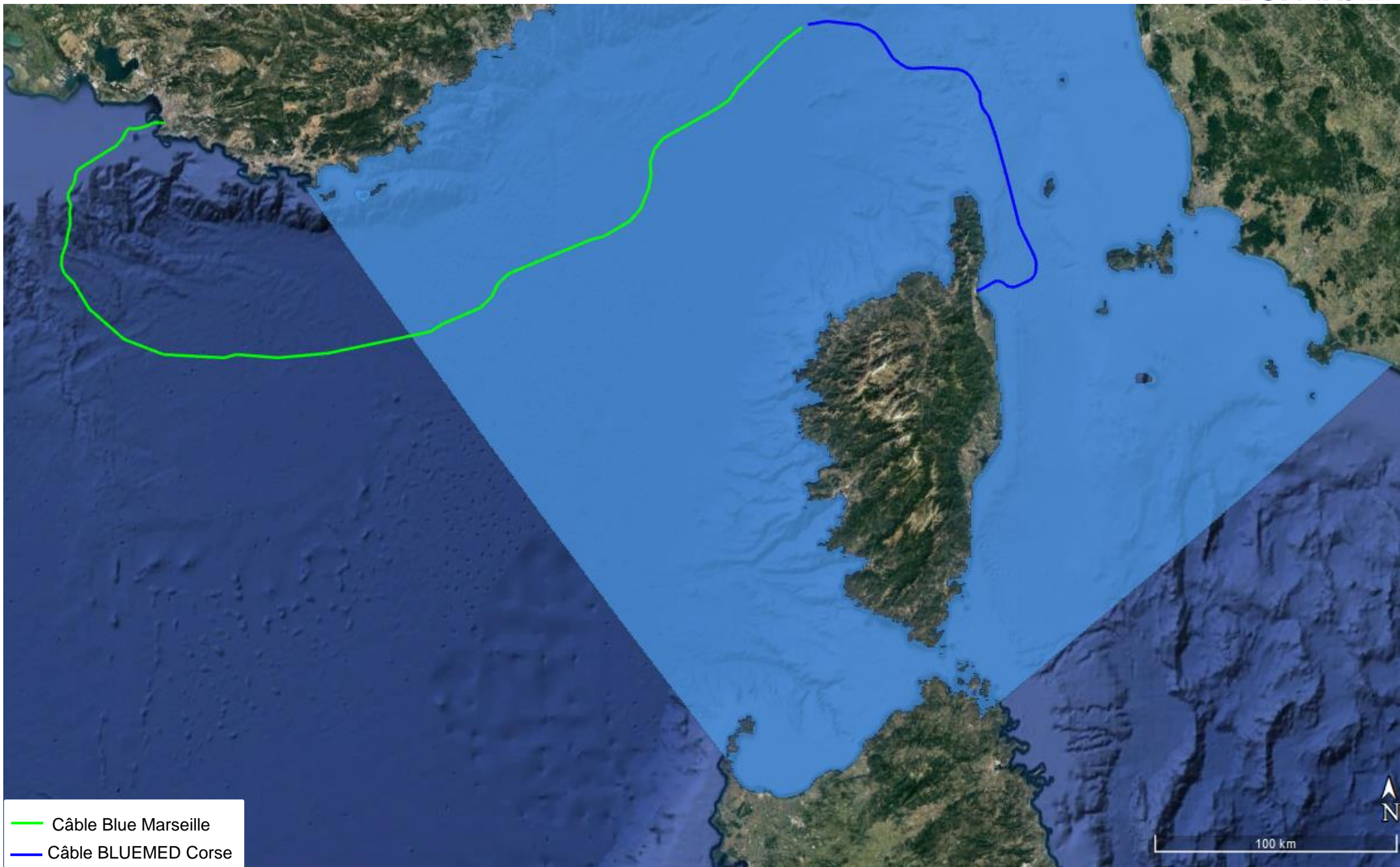
*Pointe de banc et grand
salaman*
93M000044

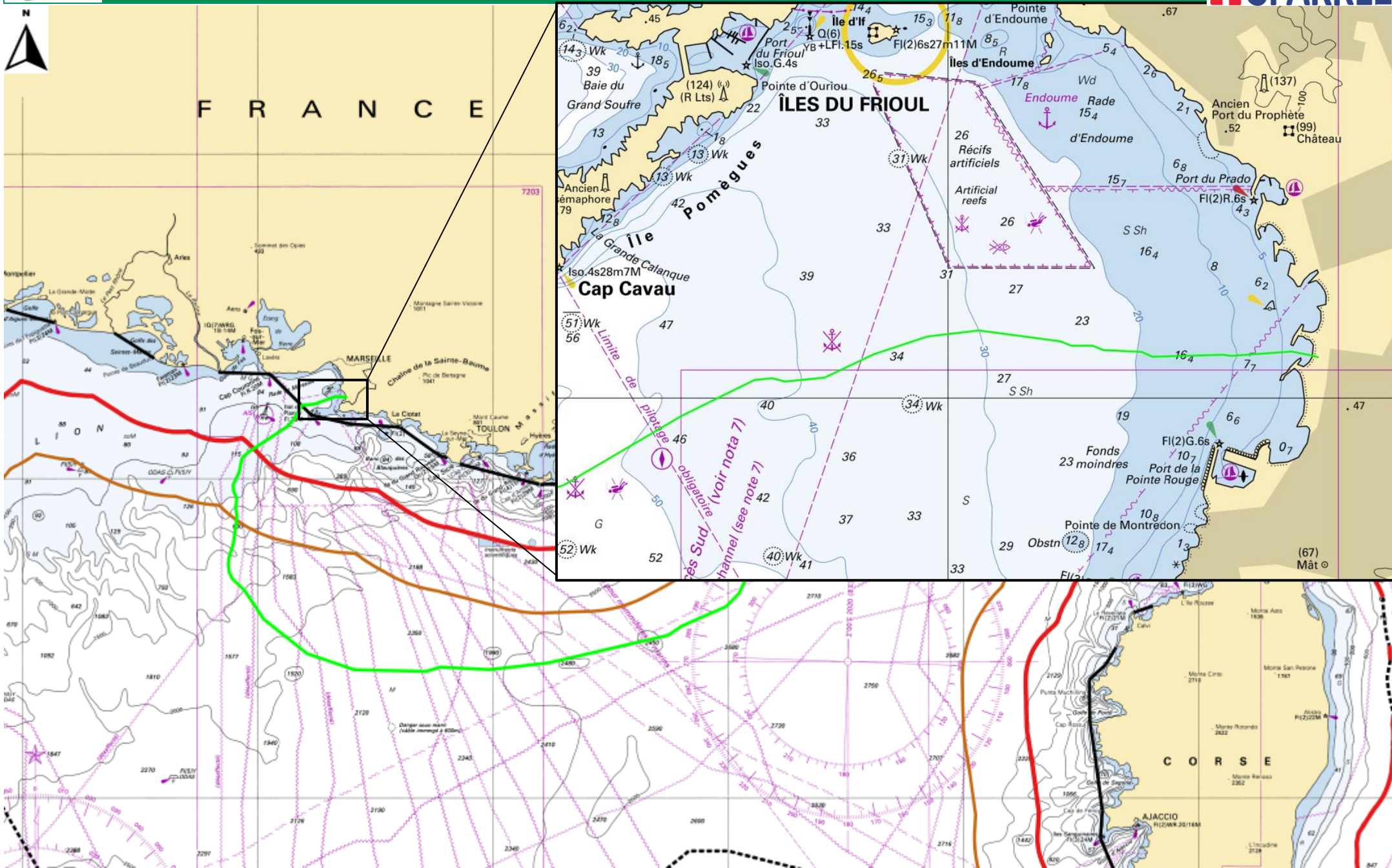
*Sud pomègues (gros
estéou-calanque des
cambrettes)*
93M000045

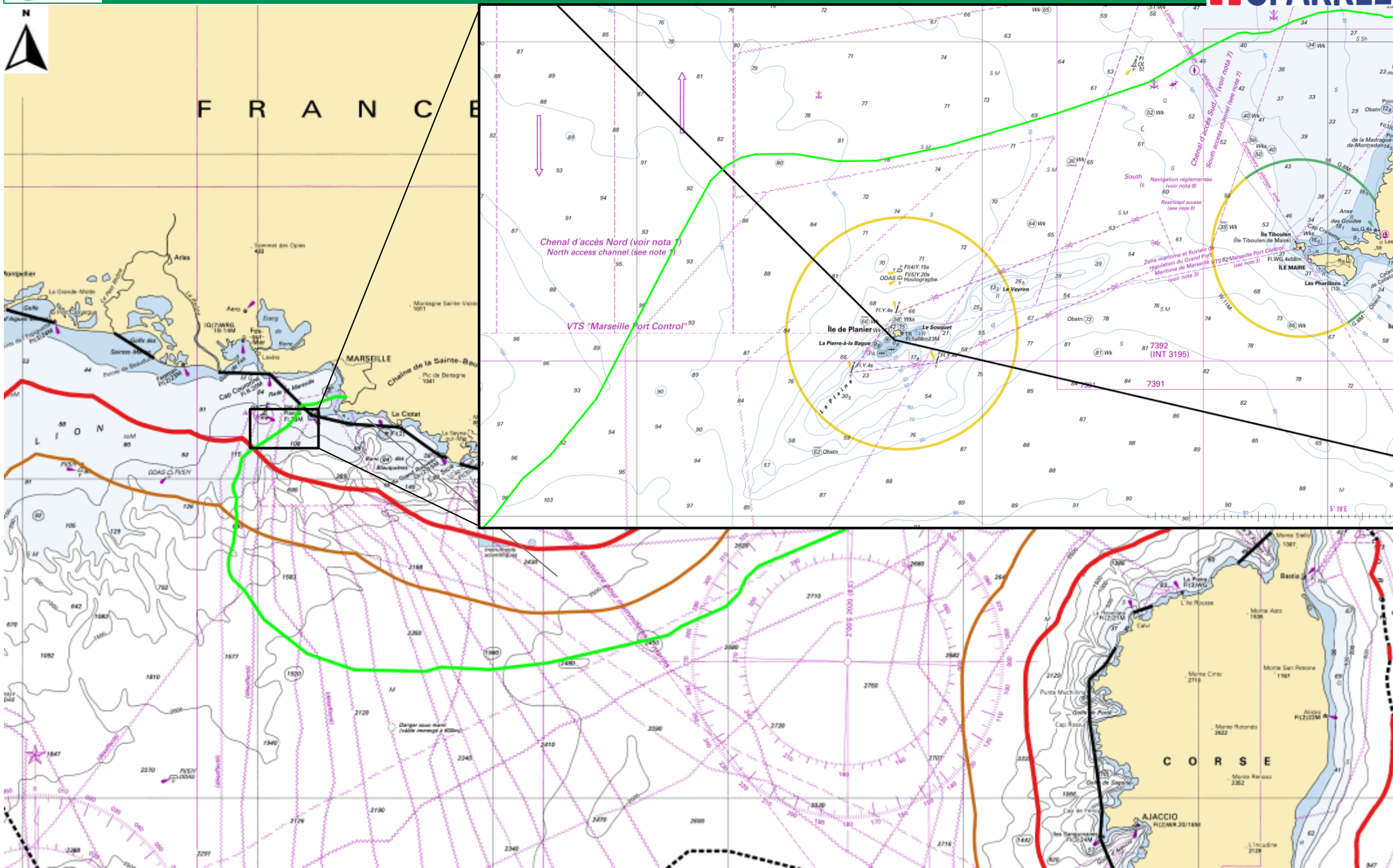
*Herbier de posidonies
de la baie du Prado*
93M000046

2 km



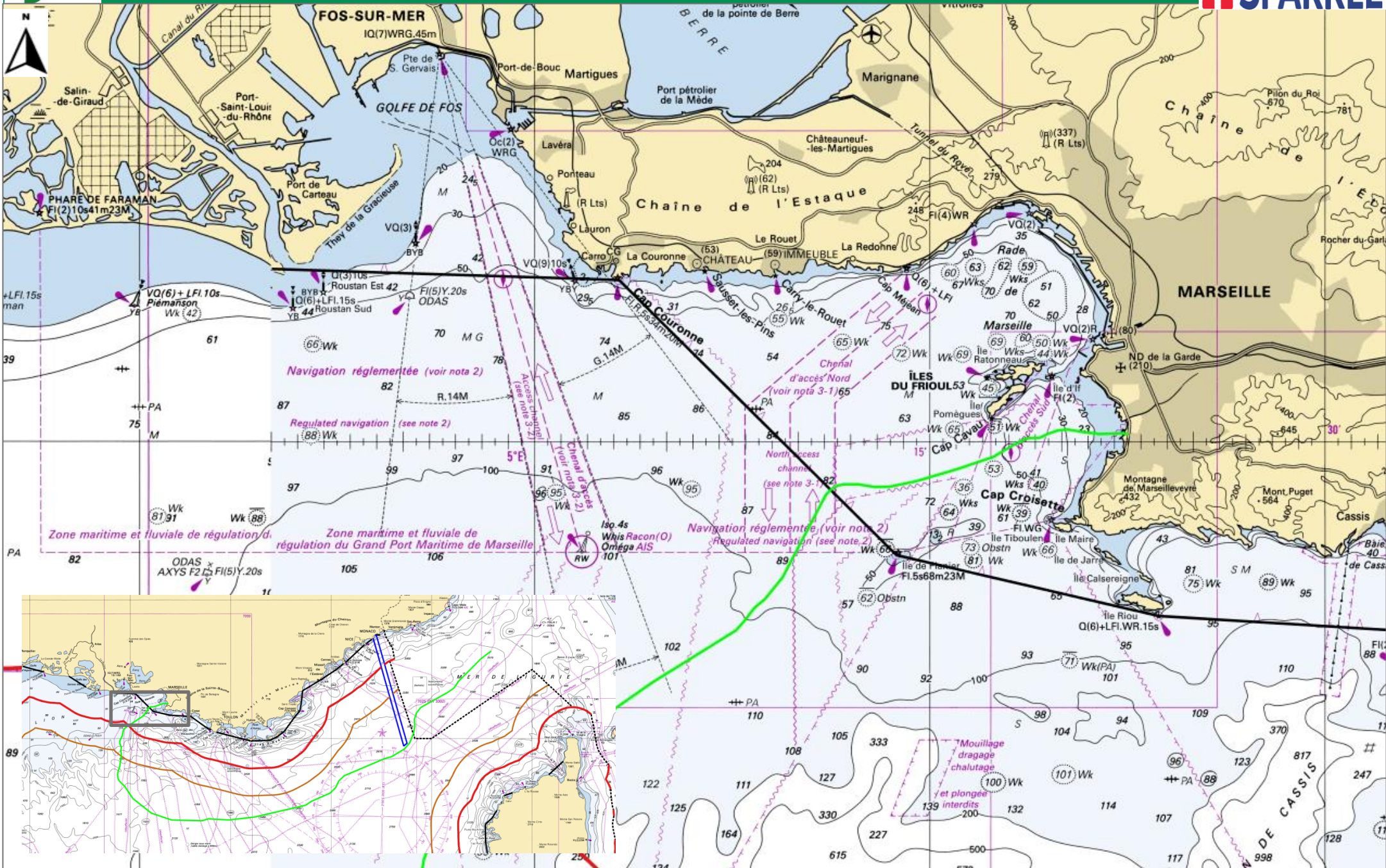




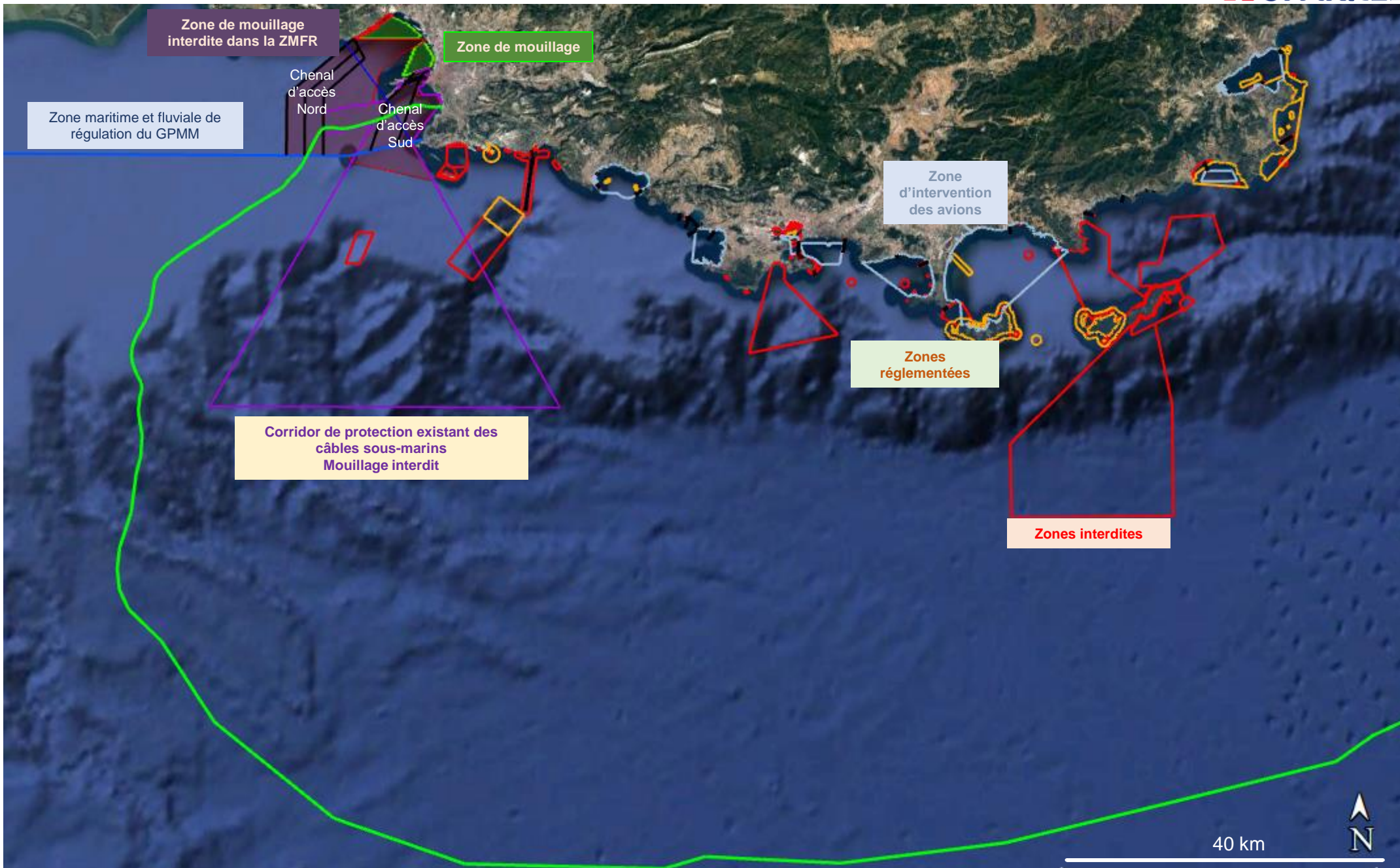


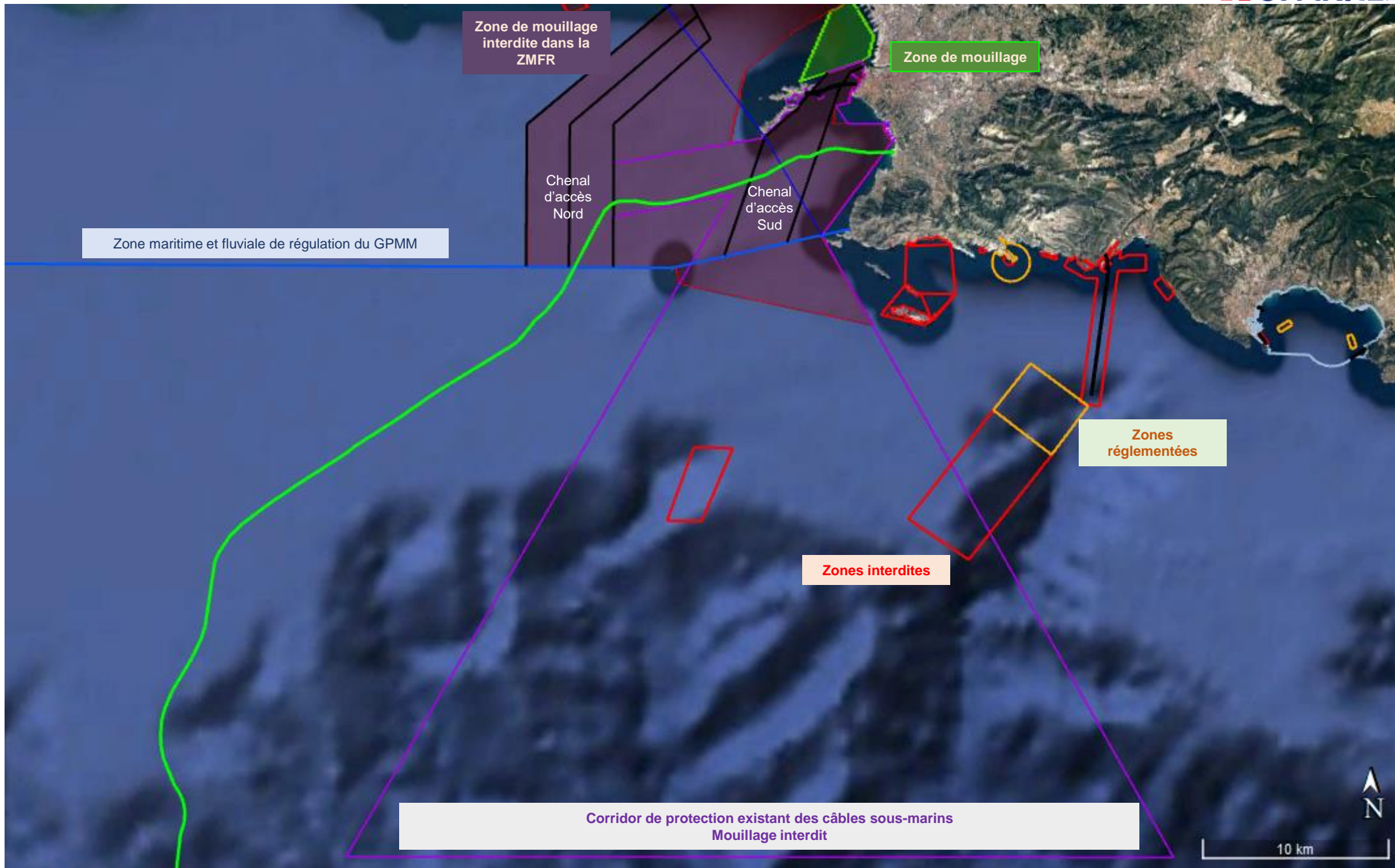
— Câble Blue Marseille

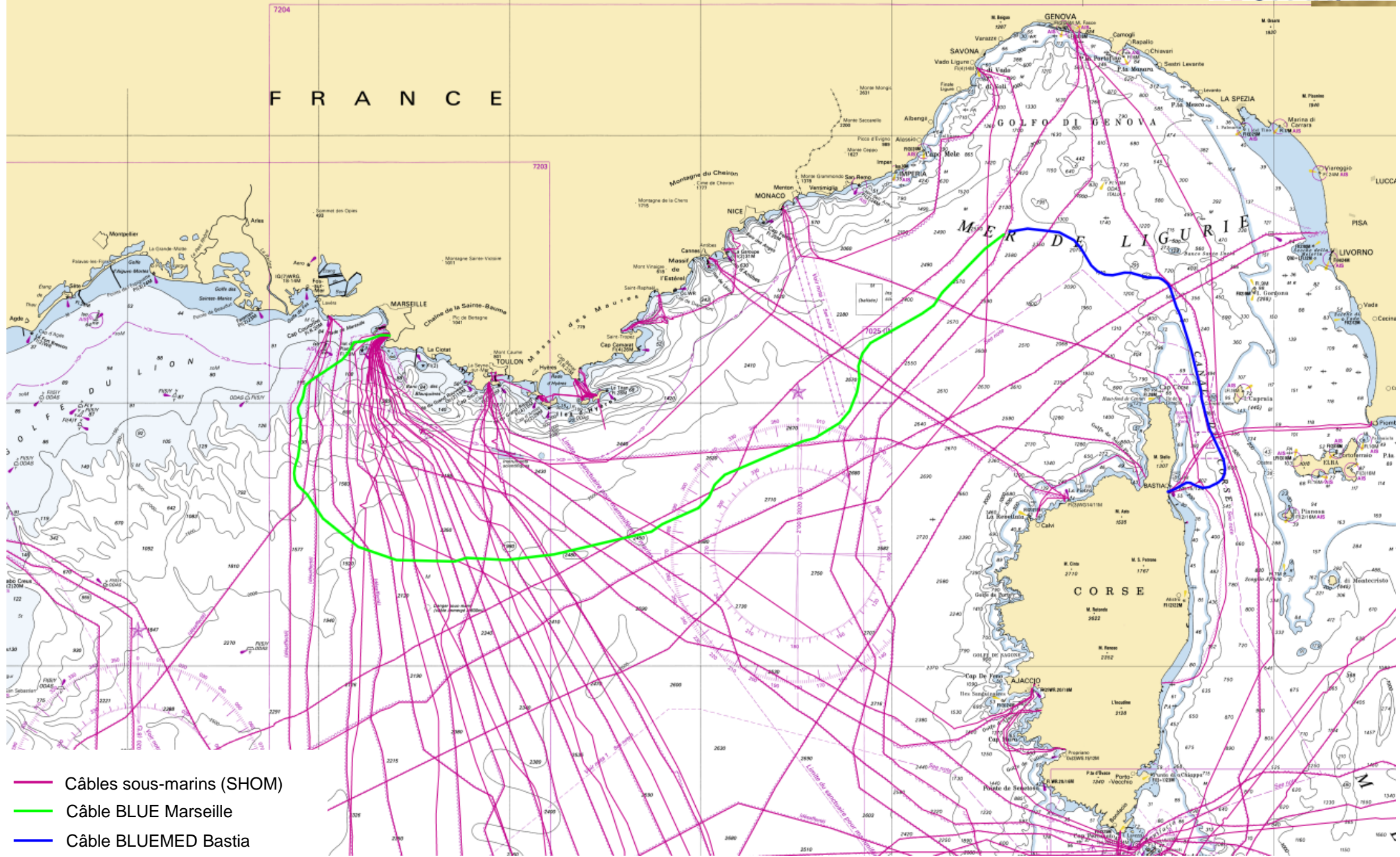
RÉGLEMENTATION MARITIME SUR LA ROUTE DU CÂBLE (3/5)



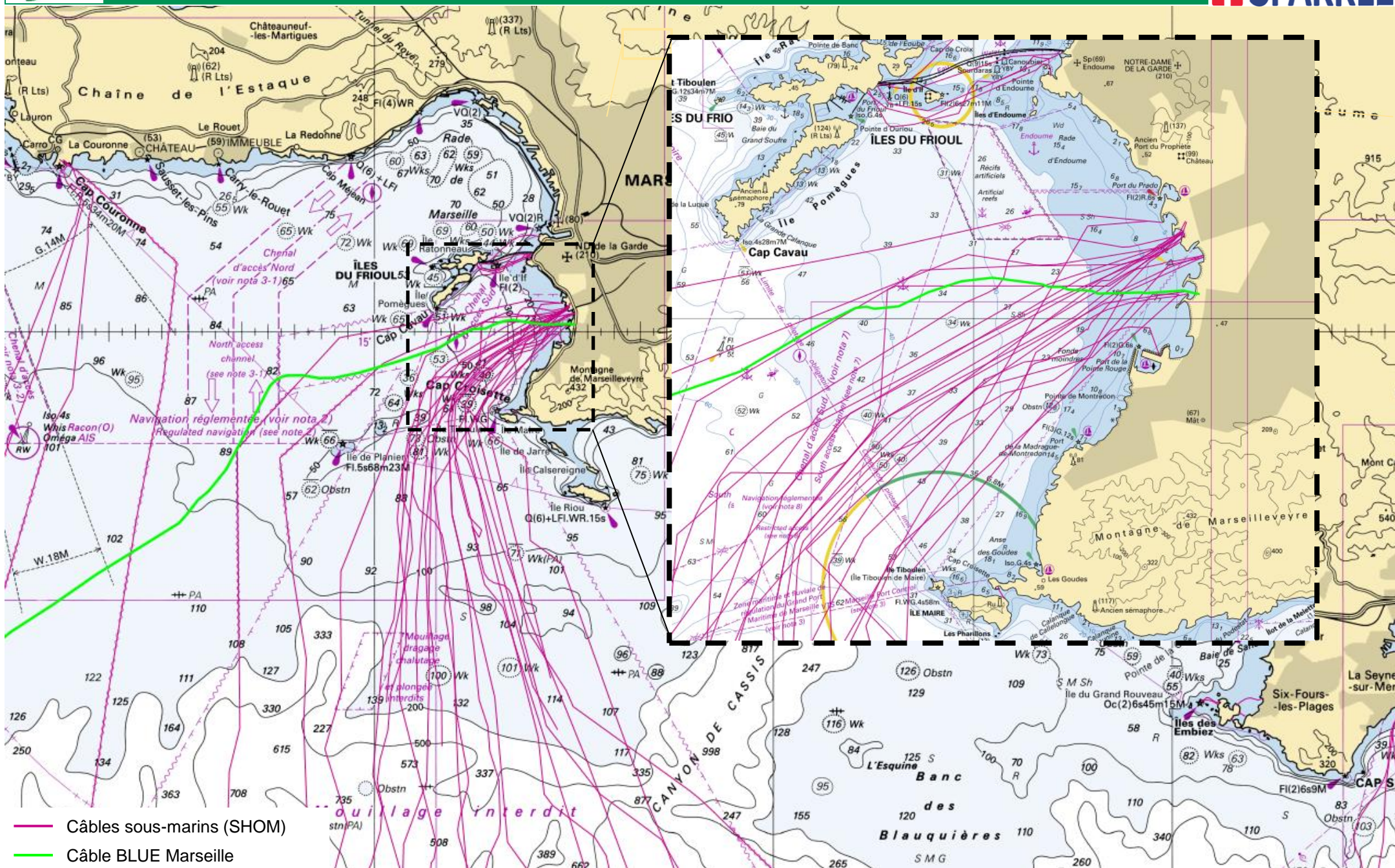
— Câble Blue Marseille





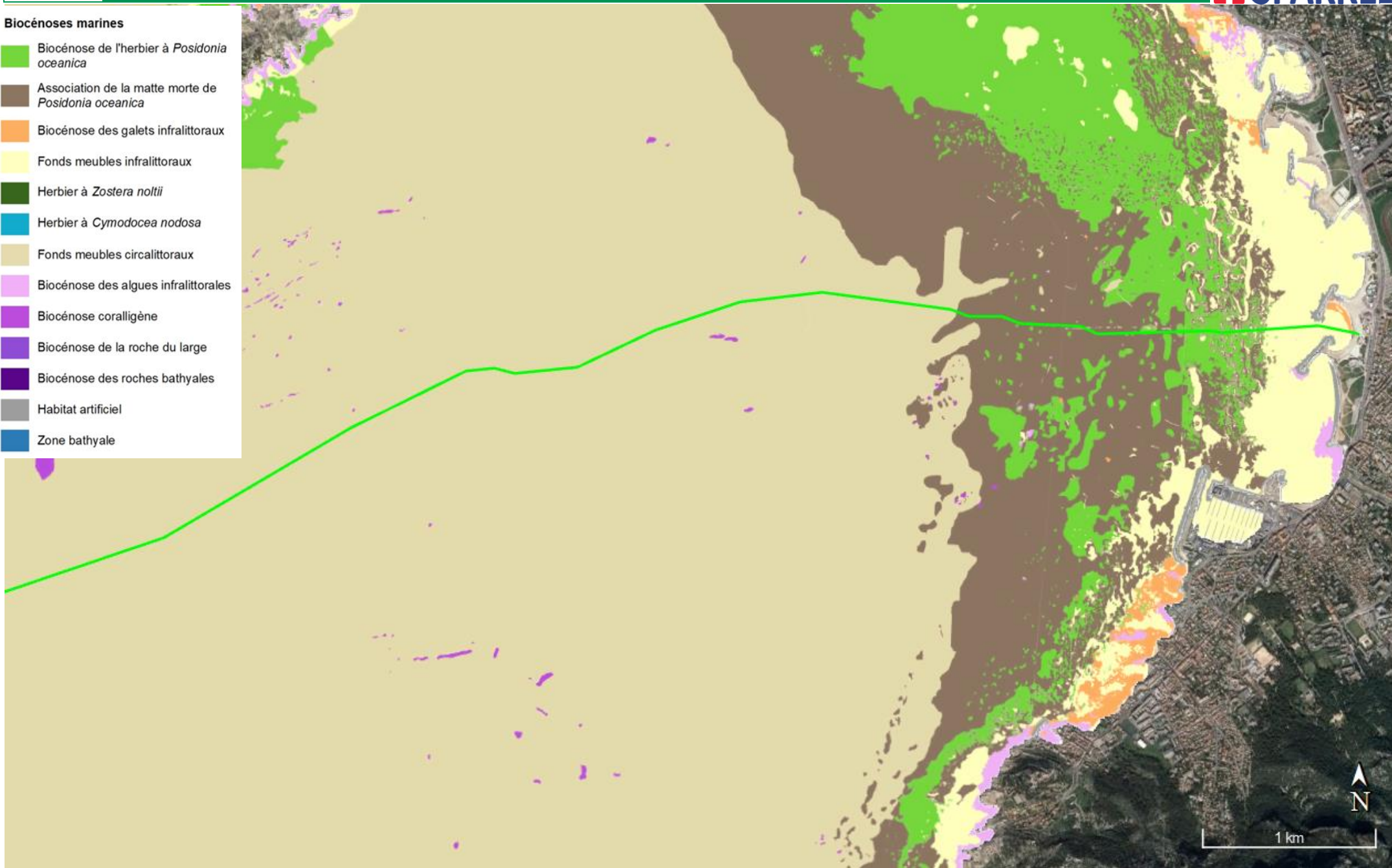


- Câbles sous-marins (SHOM)
- Câble BLUE Marseille
- Câble BLUEMED Bastia



Biocénoses marines

-  Biocénose de l'herbier à *Posidonia oceanica*
-  Association de la matte morte de *Posidonia oceanica*
-  Biocénose des galets infralittoraux
-  Fonds meubles infralittoraux
-  Herbier à *Zostera noltii*
-  Herbier à *Cymodocea nodosa*
-  Fonds meubles circalittoraux
-  Biocénose des algues infralittorales
-  Biocénose coralligène
-  Biocénose de la roche du large
-  Biocénose des roches bathyales
-  Habitat artificiel
-  Zone bathyale



 Câble Blue Marseille

TYPES DE ZONE	SOUS-TYPES	POSITION PAR RAPPORT AU CÂBLE	Contact du câble (Oui/Non)
Natura 2000	ZSC/pSIC/SIC (Directive Habitat)	Calanques et îles marseillaises - Cap Canaille et massif du Grand Caunet FR9301602 (traverse sur environ 10km)	Oui
		Côte Bleue Marine FR9301999	Non
		Camargue FR9301592	Non
		Grands dauphins du golfe du Lion FR9102018	Non
	ZPS (Directive Oiseaux)	Îles Marseillaises – Cassidaigne FR9312007 (traverse sur environ 10km)	Oui
ZNIEFF	Marine	Type II : Herbière de posidonies de la baie du Prado 93M000046 (traverse sur environ 3km)	Oui
		Type II : Pointe de banc et grand salaman 93M000044	Non
		Type II Sud pomègues (gros estéou-calanque des cambrettes) 93M000045	Non
		Type I : Ilot du planier et banc du veyron 93M000031	Non
		Type I : Sud de l'île maire 93M000032	Non
		Type I : Îles jarre, jarron, plane 93M000033	Non
		Type I : Île riou, îlots conglués et impériaux 93M000034	Non
		Type I : Calanques de Marseille à Cassis 93M000035	Non
		Type I : Ilot tiboulou du frioul 93M000030	Non
ZICO	Îles Marseillaises : Maire, Jarron, Riou, Calseraigne, Congloue et Pomègues Zone PAC07	Non	
Parc National	Parc National des Calanques (traverse sur 32 km)	Oui	
ASPIM	Sanctuaire Pelagos pour les mammifères marins (traverse sur environ 220km)	Oui	
Sites inscrits/classés	Site Inscrit	Ensemble formé par les Calanques et leurs abords à Cassis et à Marseille (>1.5km)	Non
	Site Classé	Massif des Calanques (± 2km)	Non
		Côte de la presqu'île de la pointe rouge (>1km)	Non
Présence de structures produisant des EMR		/	Non
Présence de sites d'extraction de granulats en mer		/	Non