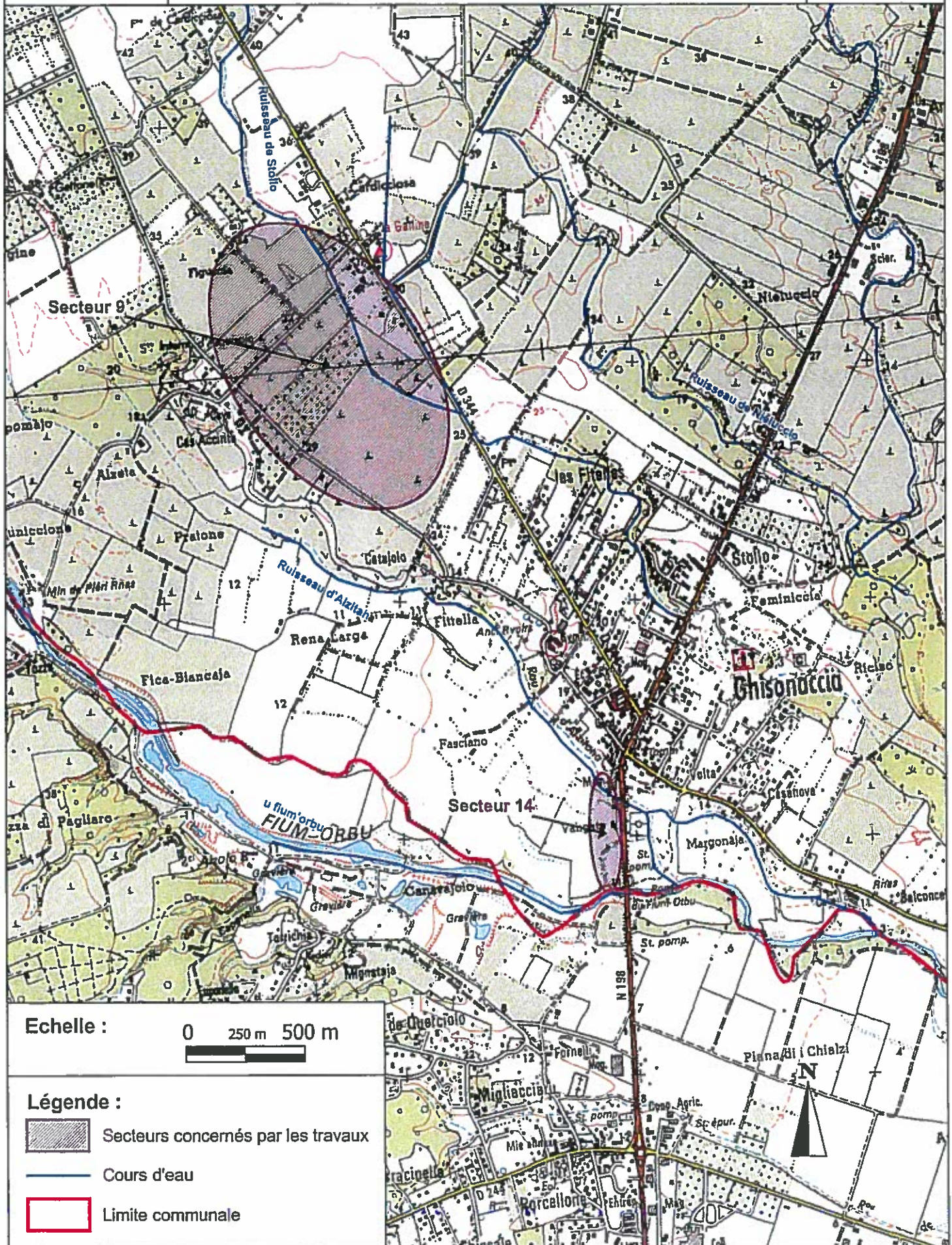
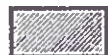




Localisation des secteurs concernés par les travaux d'optimisation de la gestion des eaux pluviales



Echelle : 0 250 m 500 m

Légende :

-  Secteurs concernés par les travaux
-  Cours d'eau
-  Limite communale

Localisation cartographique des photos prises sur le secteur 9

L'ensemble des photos ont été prises le 21/05/2019 lors de la visite des secteurs concernés par les travaux en présence de la DREAL et de la DDTM.

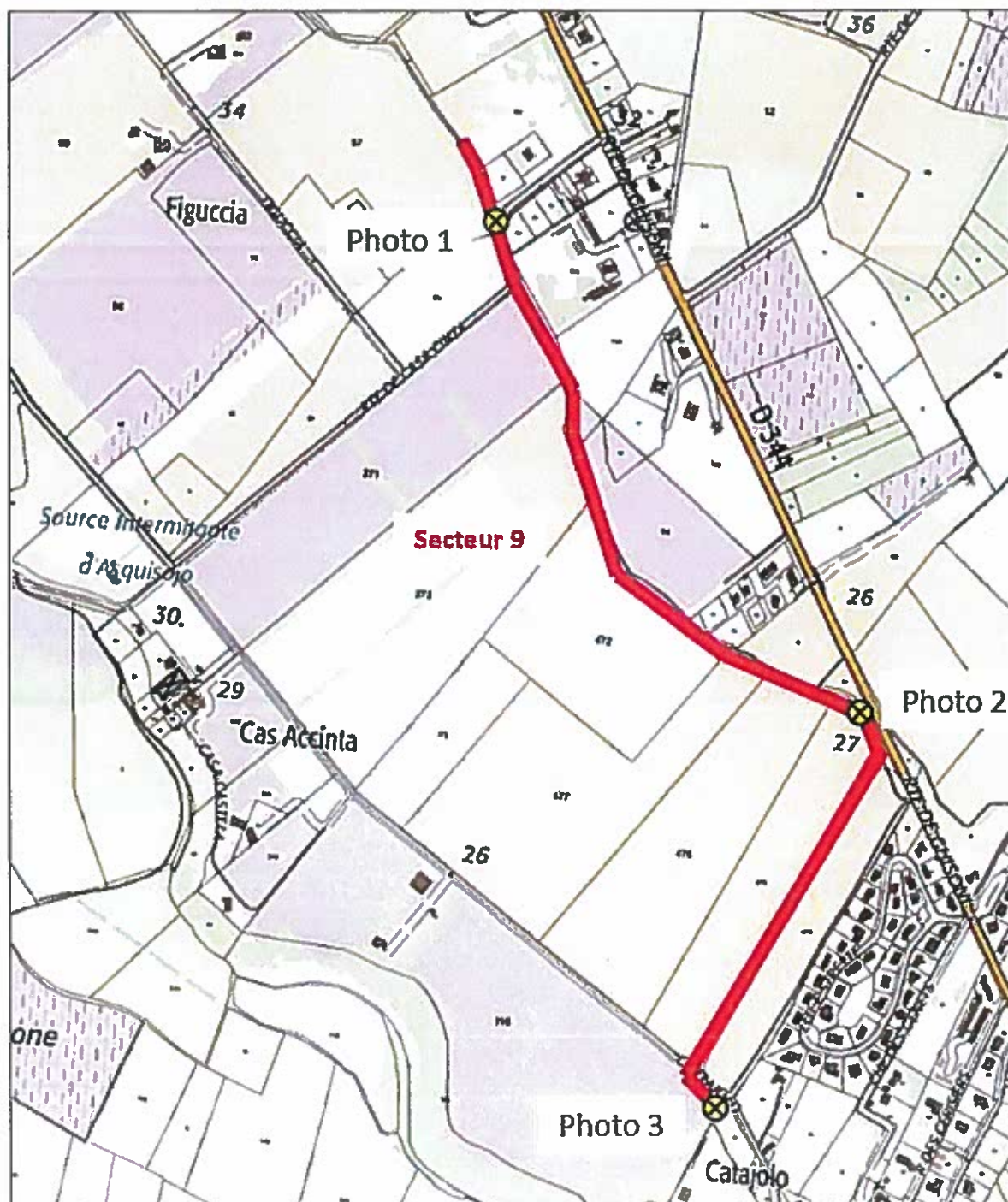


Photo 1 : Stollo, amont secteur 9



Photo 2 : Stollo, en amont du canal de dérivation projeté dans le secteur 9

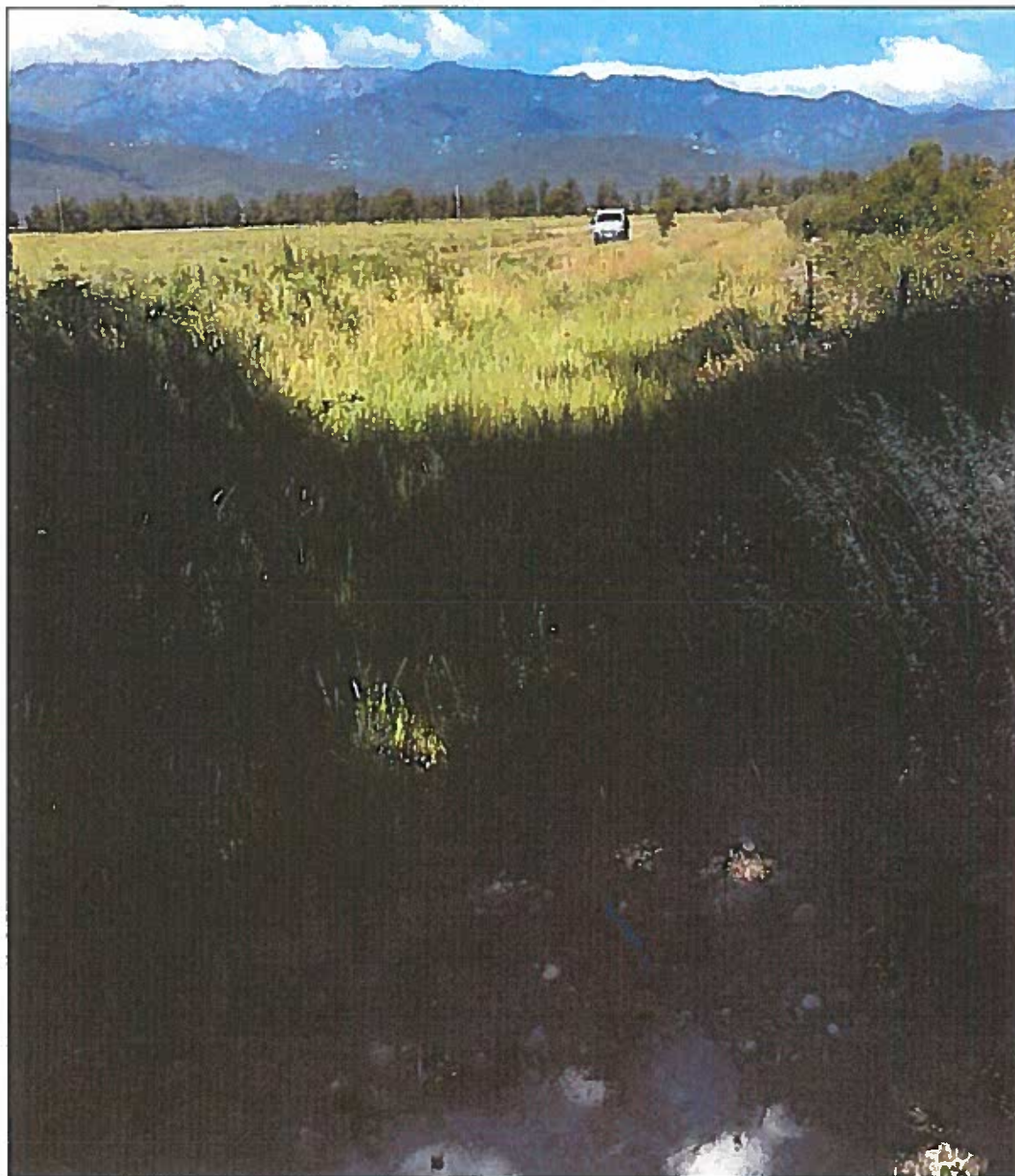
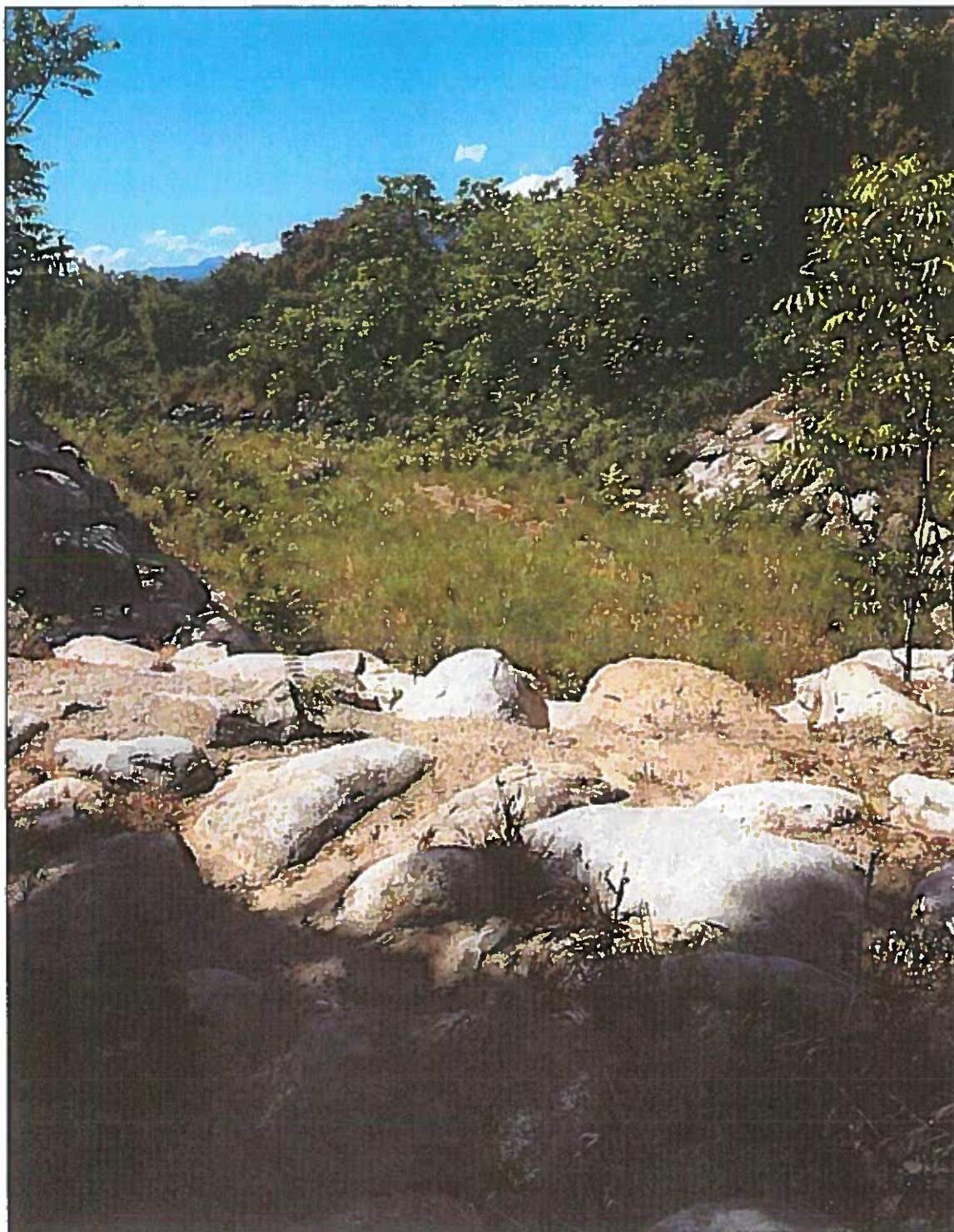


Photo 3 : Point de rejet du canal de dérivation projeté dans le secteur 9



Localisation cartographique des prises de vue sur le secteur 14

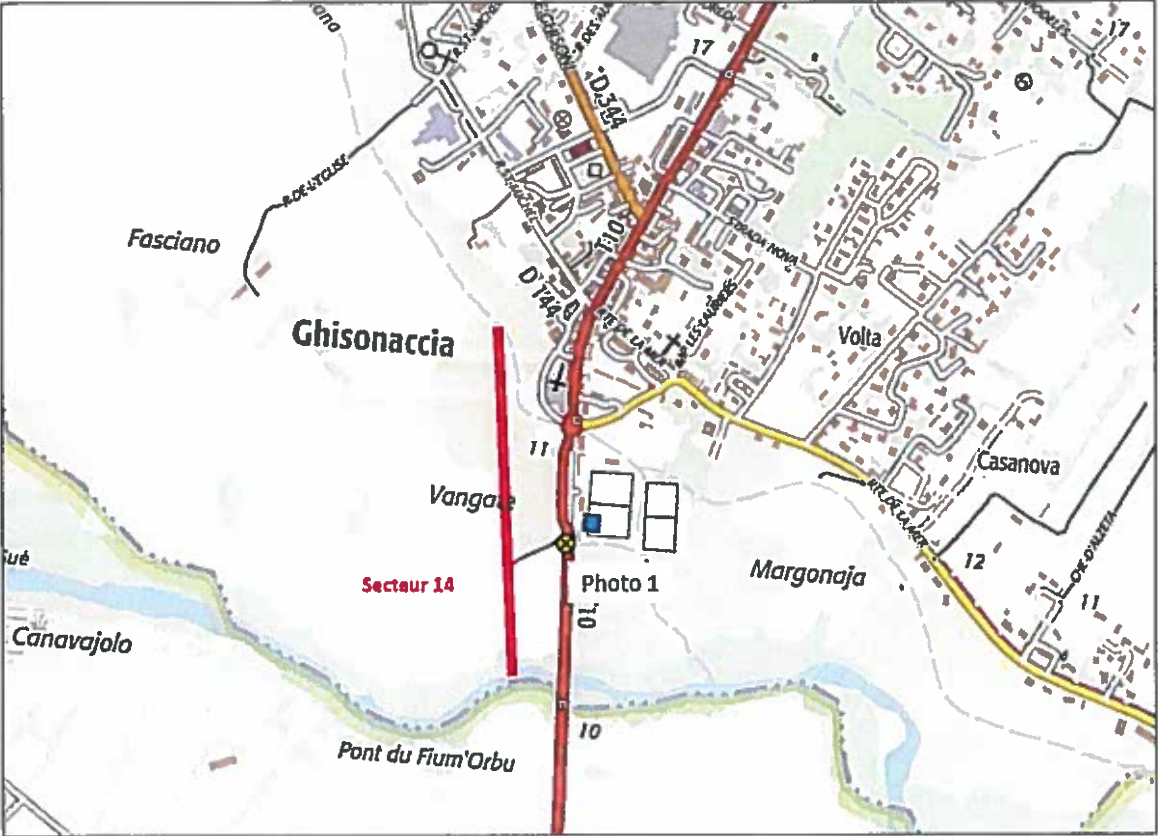
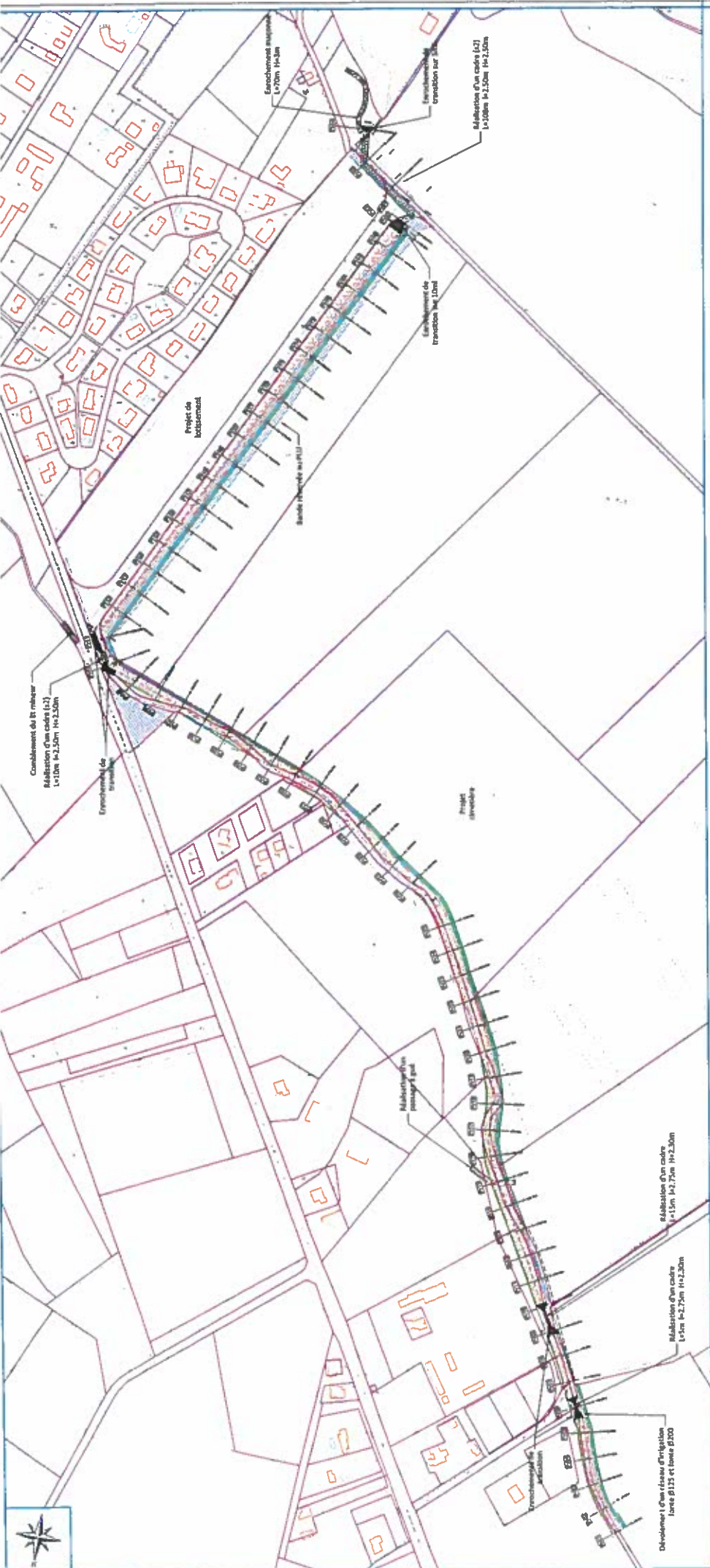


Photo 1 : Aperçu des terrains traversés par le tronçon aval du canal de dérivation projeté dans le secteur 14 (source : Google Earth)



Photo 2 : Vue aérienne du secteur 14 (source : Google Earth)






 DEPARTEMENT DE LA HAUTE CORSE
Commune de Ghisonaccia

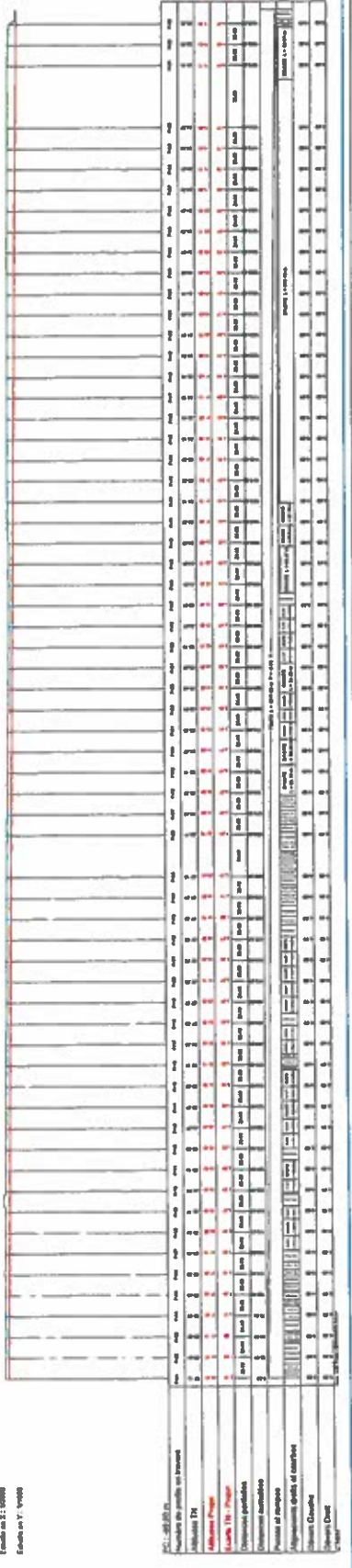
Calibrage du réseau piétonnier de la commune de Ghisonaccia suite au séisme du 6/9/09
 Secteur amont de la RT10

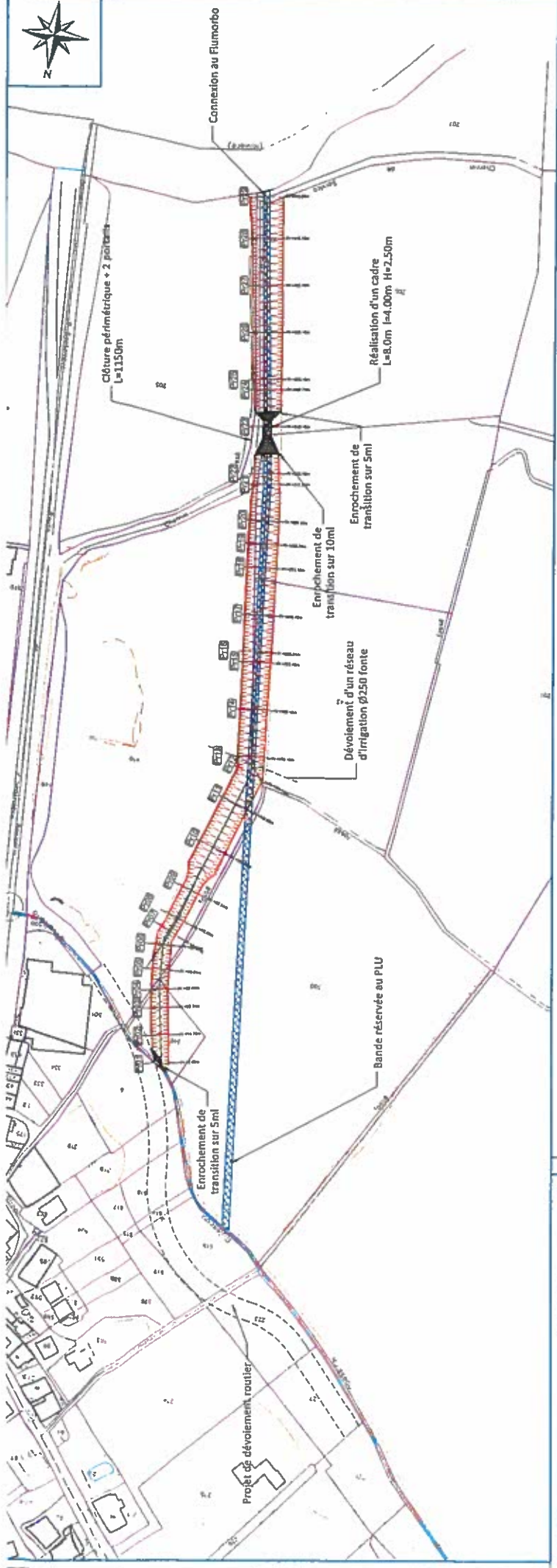
Etude d'Avant-Projet
 (A.V.P.)

Fiche 9 - Plan général des travaux

TOULON INFRA

FORZANO PASCAL
 Ingénieur en Chef





PC: +90.00 m		Altitudes TN	Elevés TN - Projet		Distances partielles		Distances cumulées		Pentes et rampes		Alignements droits et courbes	
PC	PG	Alt	PG	Alt	D	Dc	Dc	P	R	PC	PG	Alt
90.00	90.00	28.24	90.00	28.24	0.00	0.00	0.00	0.00	0.00	90.00	90.00	28.24
90.15	90.15	28.24	90.15	28.24	0.00	0.00	0.00	0.00	0.00	90.15	90.15	28.24
90.30	90.30	28.24	90.30	28.24	0.00	0.00	0.00	0.00	0.00	90.30	90.30	28.24
90.45	90.45	28.24	90.45	28.24	0.00	0.00	0.00	0.00	0.00	90.45	90.45	28.24
90.60	90.60	28.24	90.60	28.24	0.00	0.00	0.00	0.00	0.00	90.60	90.60	28.24
90.75	90.75	28.24	90.75	28.24	0.00	0.00	0.00	0.00	0.00	90.75	90.75	28.24
90.90	90.90	28.24	90.90	28.24	0.00	0.00	0.00	0.00	0.00	90.90	90.90	28.24
91.05	91.05	28.24	91.05	28.24	0.00	0.00	0.00	0.00	0.00	91.05	91.05	28.24
91.20	91.20	28.24	91.20	28.24	0.00	0.00	0.00	0.00	0.00	91.20	91.20	28.24
91.35	91.35	28.24	91.35	28.24	0.00	0.00	0.00	0.00	0.00	91.35	91.35	28.24
91.50	91.50	28.24	91.50	28.24	0.00	0.00	0.00	0.00	0.00	91.50	91.50	28.24
91.65	91.65	28.24	91.65	28.24	0.00	0.00	0.00	0.00	0.00	91.65	91.65	28.24
91.80	91.80	28.24	91.80	28.24	0.00	0.00	0.00	0.00	0.00	91.80	91.80	28.24
91.95	91.95	28.24	91.95	28.24	0.00	0.00	0.00	0.00	0.00	91.95	91.95	28.24
92.10	92.10	28.24	92.10	28.24	0.00	0.00	0.00	0.00	0.00	92.10	92.10	28.24
92.25	92.25	28.24	92.25	28.24	0.00	0.00	0.00	0.00	0.00	92.25	92.25	28.24
92.40	92.40	28.24	92.40	28.24	0.00	0.00	0.00	0.00	0.00	92.40	92.40	28.24
92.55	92.55	28.24	92.55	28.24	0.00	0.00	0.00	0.00	0.00	92.55	92.55	28.24
92.70	92.70	28.24	92.70	28.24	0.00	0.00	0.00	0.00	0.00	92.70	92.70	28.24
92.85	92.85	28.24	92.85	28.24	0.00	0.00	0.00	0.00	0.00	92.85	92.85	28.24
93.00	93.00	28.24	93.00	28.24	0.00	0.00	0.00	0.00	0.00	93.00	93.00	28.24
93.15	93.15	28.24	93.15	28.24	0.00	0.00	0.00	0.00	0.00	93.15	93.15	28.24
93.30	93.30	28.24	93.30	28.24	0.00	0.00	0.00	0.00	0.00	93.30	93.30	28.24
93.45	93.45	28.24	93.45	28.24	0.00	0.00	0.00	0.00	0.00	93.45	93.45	28.24
93.60	93.60	28.24	93.60	28.24	0.00	0.00	0.00	0.00	0.00	93.60	93.60	28.24
93.75	93.75	28.24	93.75	28.24	0.00	0.00	0.00	0.00	0.00	93.75	93.75	28.24
93.90	93.90	28.24	93.90	28.24	0.00	0.00	0.00	0.00	0.00	93.90	93.90	28.24
94.05	94.05	28.24	94.05	28.24	0.00	0.00	0.00	0.00	0.00	94.05	94.05	28.24
94.20	94.20	28.24	94.20	28.24	0.00	0.00	0.00	0.00	0.00	94.20	94.20	28.24
94.35	94.35	28.24	94.35	28.24	0.00	0.00	0.00	0.00	0.00	94.35	94.35	28.24
94.50	94.50	28.24	94.50	28.24	0.00	0.00	0.00	0.00	0.00	94.50	94.50	28.24
94.65	94.65	28.24	94.65	28.24	0.00	0.00	0.00	0.00	0.00	94.65	94.65	28.24
94.80	94.80	28.24	94.80	28.24	0.00	0.00	0.00	0.00	0.00	94.80	94.80	28.24
94.95	94.95	28.24	94.95	28.24	0.00	0.00	0.00	0.00	0.00	94.95	94.95	28.24
95.10	95.10	28.24	95.10	28.24	0.00	0.00	0.00	0.00	0.00	95.10	95.10	28.24
95.25	95.25	28.24	95.25	28.24	0.00	0.00	0.00	0.00	0.00	95.25	95.25	28.24
95.40	95.40	28.24	95.40	28.24	0.00	0.00	0.00	0.00	0.00	95.40	95.40	28.24
95.55	95.55	28.24	95.55	28.24	0.00	0.00	0.00	0.00	0.00	95.55	95.55	28.24
95.70	95.70	28.24	95.70	28.24	0.00	0.00	0.00	0.00	0.00	95.70	95.70	28.24
95.85	95.85	28.24	95.85	28.24	0.00	0.00	0.00	0.00	0.00	95.85	95.85	28.24
96.00	96.00	28.24	96.00	28.24	0.00	0.00	0.00	0.00	0.00	96.00	96.00	28.24
96.15	96.15	28.24	96.15	28.24	0.00	0.00	0.00	0.00	0.00	96.15	96.15	28.24
96.30	96.30	28.24	96.30	28.24	0.00	0.00	0.00	0.00	0.00	96.30	96.30	28.24
96.45	96.45	28.24	96.45	28.24	0.00	0.00	0.00	0.00	0.00	96.45	96.45	28.24
96.60	96.60	28.24	96.60	28.24	0.00	0.00	0.00	0.00	0.00	96.60	96.60	28.24
96.75	96.75	28.24	96.75	28.24	0.00	0.00	0.00	0.00	0.00	96.75	96.75	28.24
96.90	96.90	28.24	96.90	28.24	0.00	0.00	0.00	0.00	0.00	96.90	96.90	28.24
97.05	97.05	28.24	97.05	28.24	0.00	0.00	0.00	0.00	0.00	97.05	97.05	28.24
97.20	97.20	28.24	97.20	28.24	0.00	0.00	0.00	0.00	0.00	97.20	97.20	28.24
97.35	97.35	28.24	97.35	28.24	0.00	0.00	0.00	0.00	0.00	97.35	97.35	28.24
97.50	97.50	28.24	97.50	28.24	0.00	0.00	0.00	0.00	0.00	97.50	97.50	28.24
97.65	97.65	28.24	97.65	28.24	0.00	0.00	0.00	0.00	0.00	97.65	97.65	28.24
97.80	97.80	28.24	97.80	28.24	0.00	0.00	0.00	0.00	0.00	97.80	97.80	28.24
97.95	97.95	28.24	97.95	28.24	0.00	0.00	0.00	0.00	0.00	97.95	97.95	28.24
98.10	98.10	28.24	98.10	28.24	0.00	0.00	0.00	0.00	0.00	98.10	98.10	28.24
98.25	98.25	28.24	98.25	28.24	0.00	0.00	0.00	0.00	0.00	98.25	98.25	28.24
98.40	98.40	28.24	98.40	28.24	0.00	0.00	0.00	0.00	0.00	98.40	98.40	28.24
98.55	98.55	28.24	98.55	28.24	0.00	0.00	0.00	0.00	0.00	98.55	98.55	28.24
98.70	98.70	28.24	98.70	28.24	0.00	0.00	0.00	0.00	0.00	98.70	98.70	28.24
98.85	98.85	28.24	98.85	28.24	0.00	0.00	0.00	0.00	0.00	98.85	98.85	28.24
99.00	99.00	28.24	99.00	28.24	0.00	0.00	0.00	0.00	0.00	99.00	99.00	28.24
99.15	99.15	28.24	99.15	28.24	0.00	0.00	0.00	0.00	0.00	99.15	99.15	28.24
99.30	99.30	28.24	99.30	28.24	0.00	0.00	0.00	0.00	0.00	99.30	99.30	28.24
99.45	99.45	28.24	99.45	28.24	0.00	0.00	0.00	0.00	0.00	99.45	99.45	28.24
99.60	99.60	28.24	99.60	28.24	0.00	0.00	0.00	0.00	0.00	99.60	99.60	28.24
99.75	99.75	28.24	99.75	28.24	0.00	0.00	0.00	0.00	0.00	99.75	99.75	28.24
99.90	99.90	28.24	99.90	28.24	0.00	0.00	0.00	0.00	0.00	99.90	99.90	28.24
100.05	100.05	28.24	100.05	28.24	0.00	0.00	0.00	0.00	0.00	100.05	100.05	28.24

PROFIL : Fossé
 Echelle en X : 1/1000
 Echelle en Y : 1/1000

DEPARTEMENT DE LA HAUTE CORSE

Commune de Ghisonaccia

Calibrage du réseau pluvial de la commune de Ghisonaccia suite au schéma directeur

Secteur amont de la RT10

Etude d'Avant Projet (A.V.P)

Fiche 14 - Plan général des travaux

FORLE 1/1000

Date	Classe
N°	