



Localisation de la zone de forage

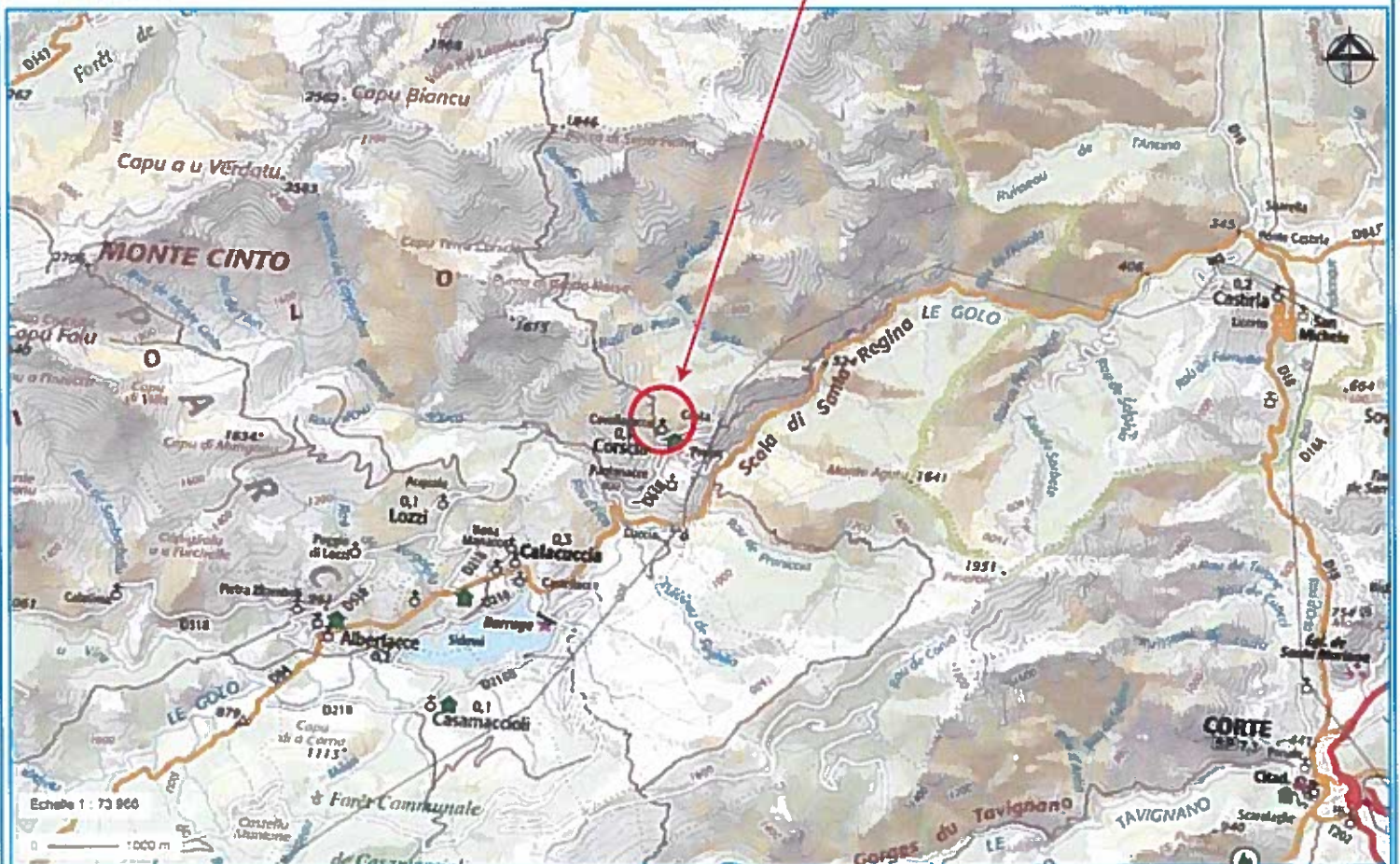


Figure n° 1 : Plan de situation géographique de la zone de forage

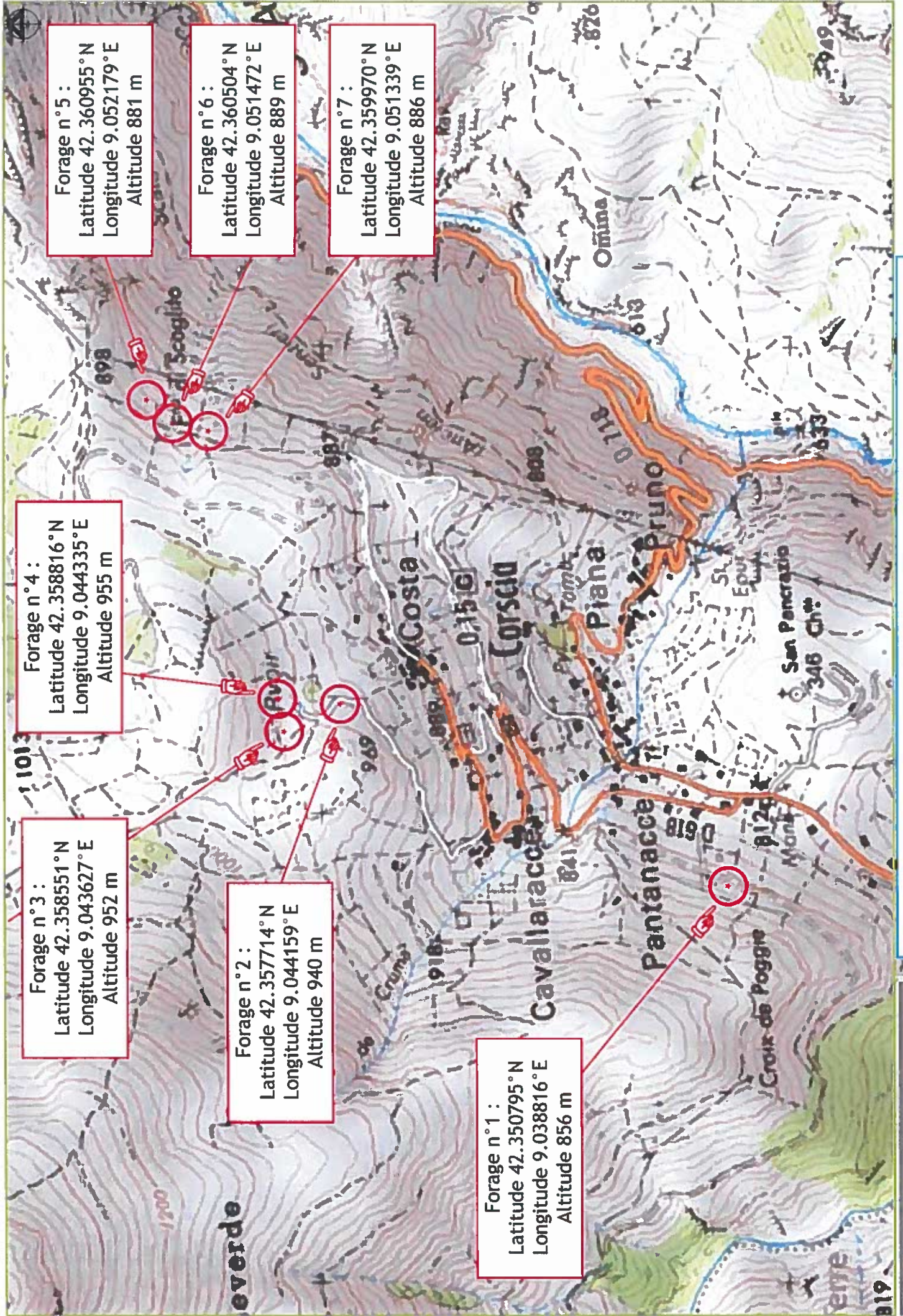


Figure n° 2 : Plan précis de la situation géographique des 7 forages projetés

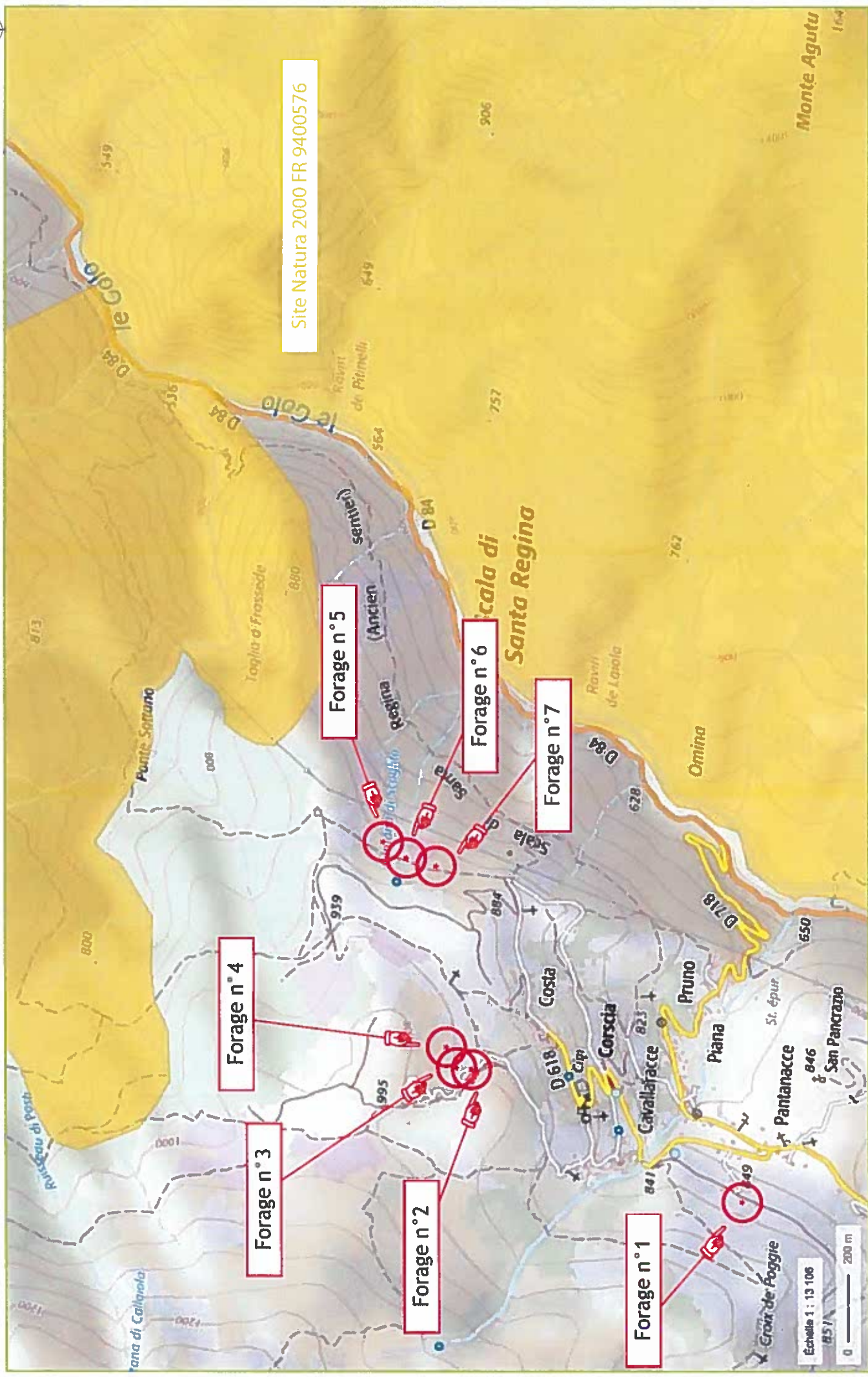
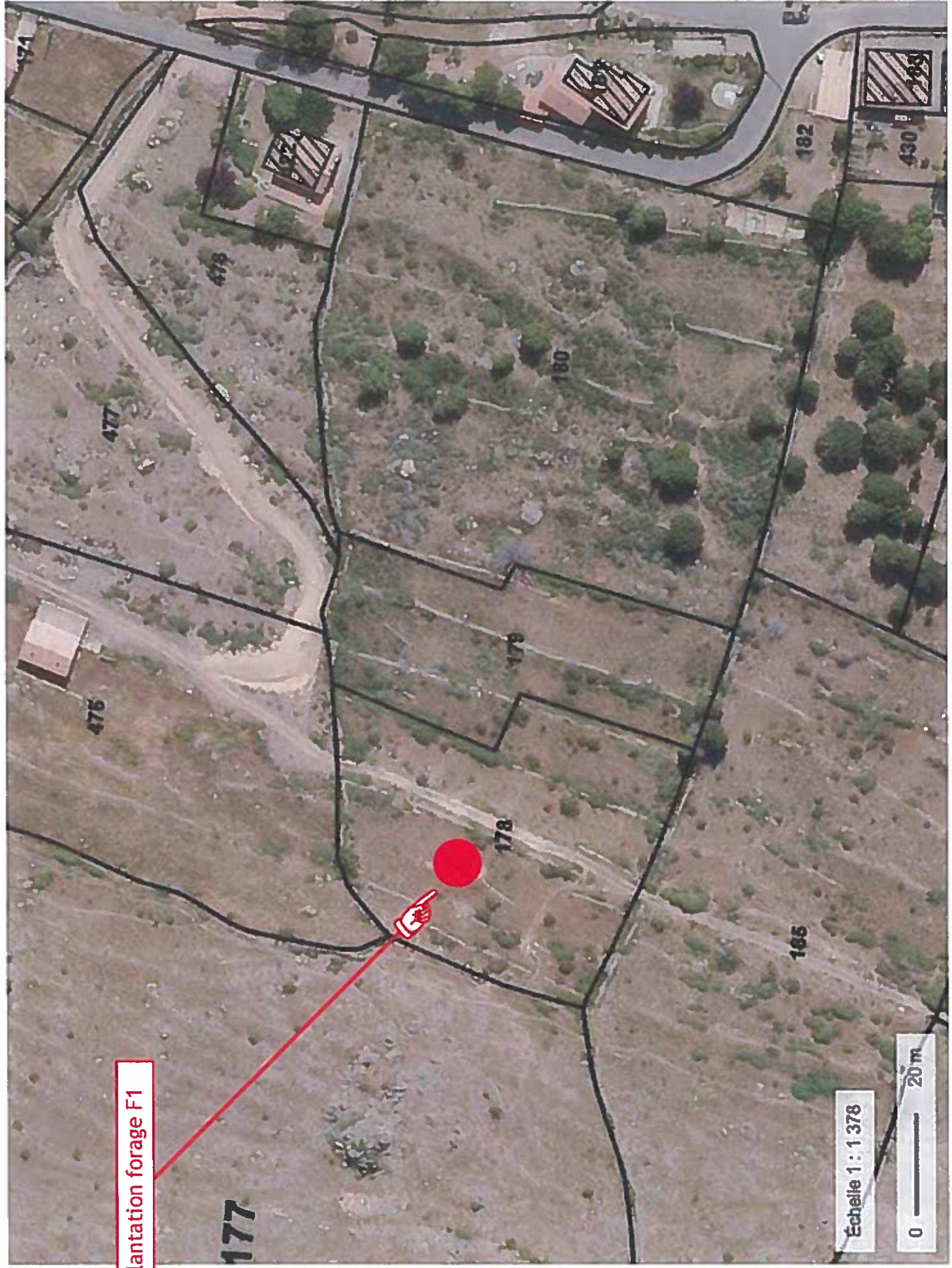


Figure n° 3 : Plan précis de la situation des 7 forages projetés au regard du site Natura 2000



Implantation forage F1

Échelle 1 : 1 378

0 — 20 m

Figure n° 4a : Implantation forage F1 à l'Ouest du village

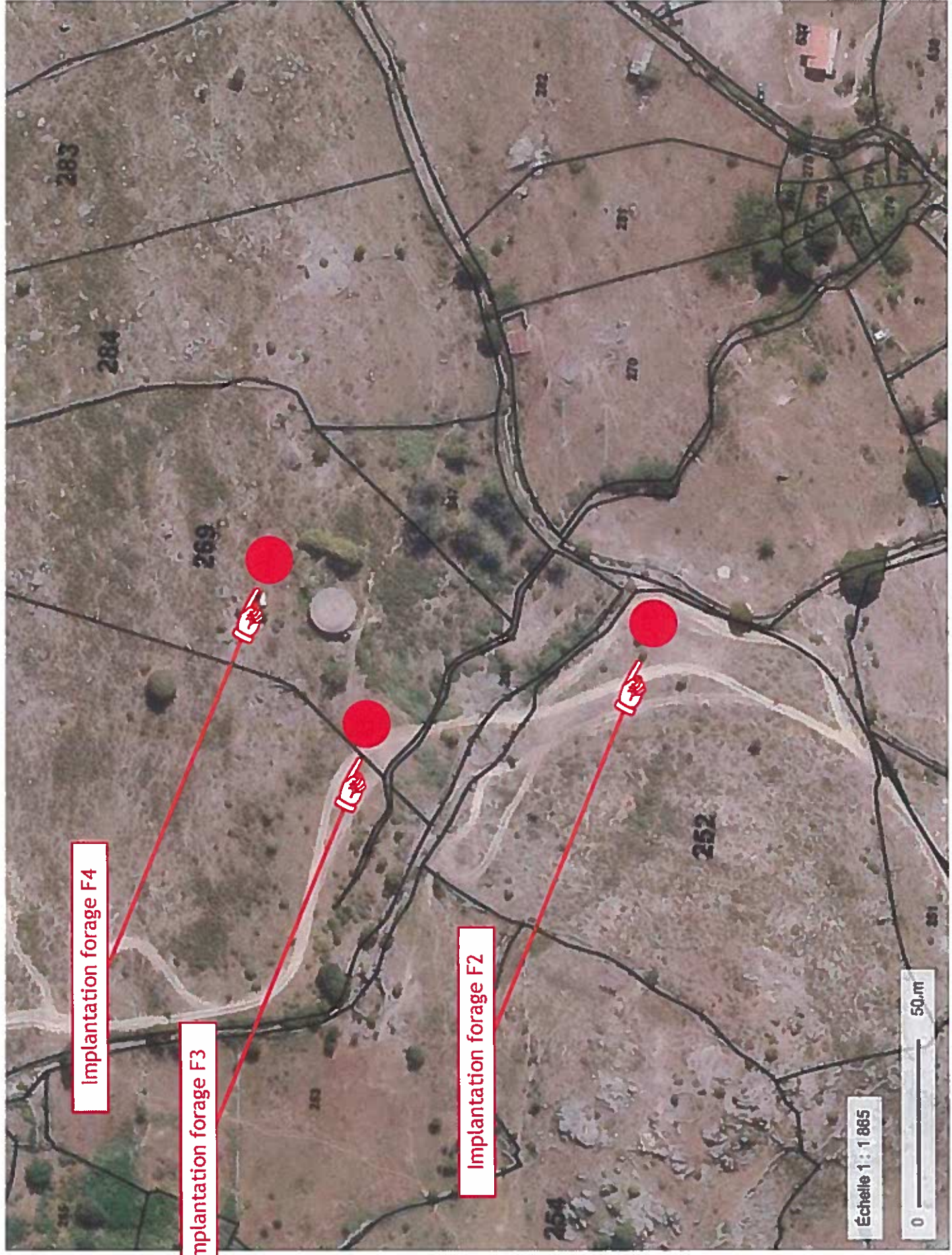
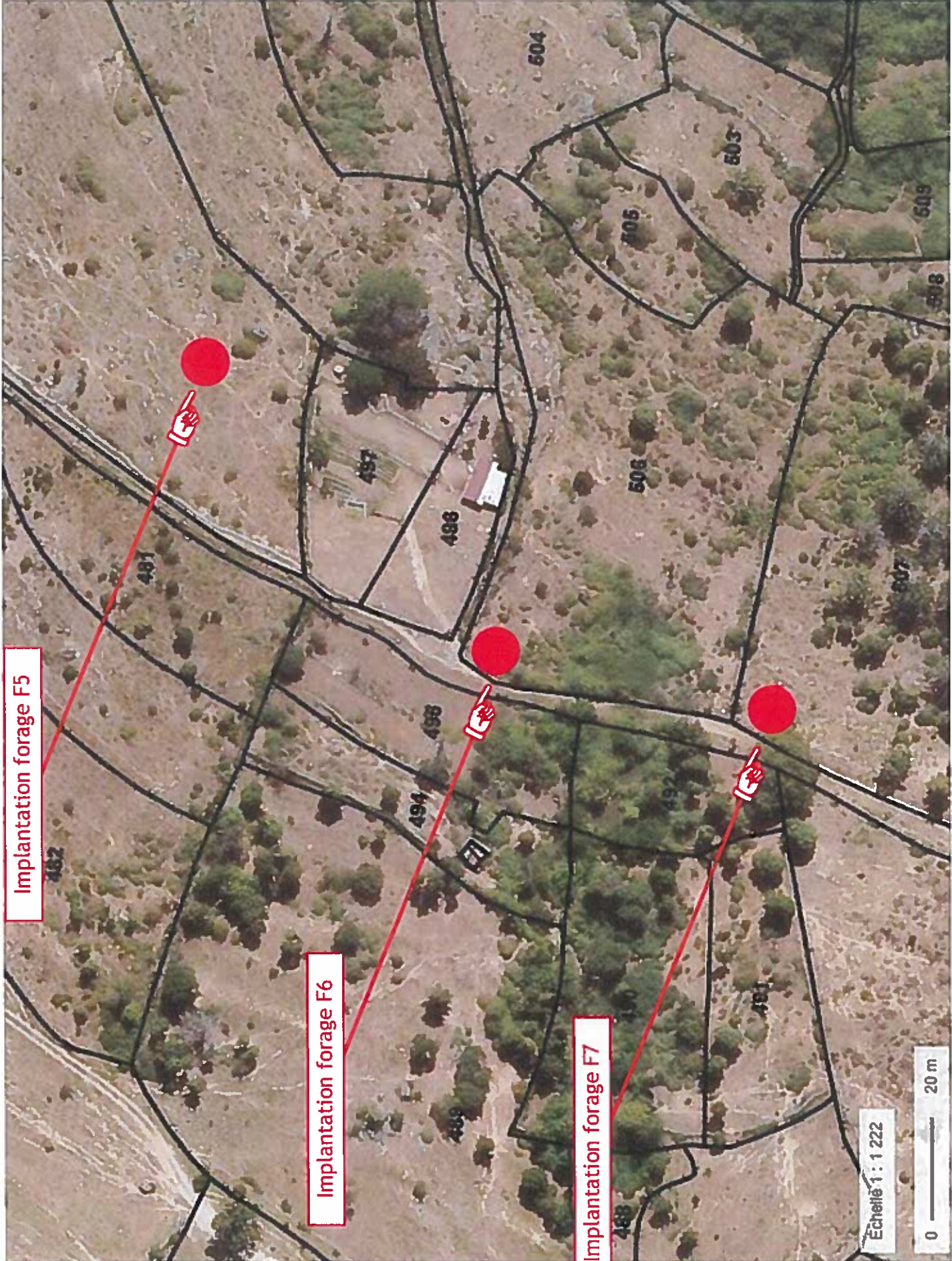


Figure n° 4b : Implantation des forages F2, F3 et F4 à côté du réservoir principal



Implantation forage F5

Implantation forage F6

Implantation forage F7

Echelle 1 : 1 222

0 20 m

Figure n° 4c : Implantation des forages F5, F6 et F7