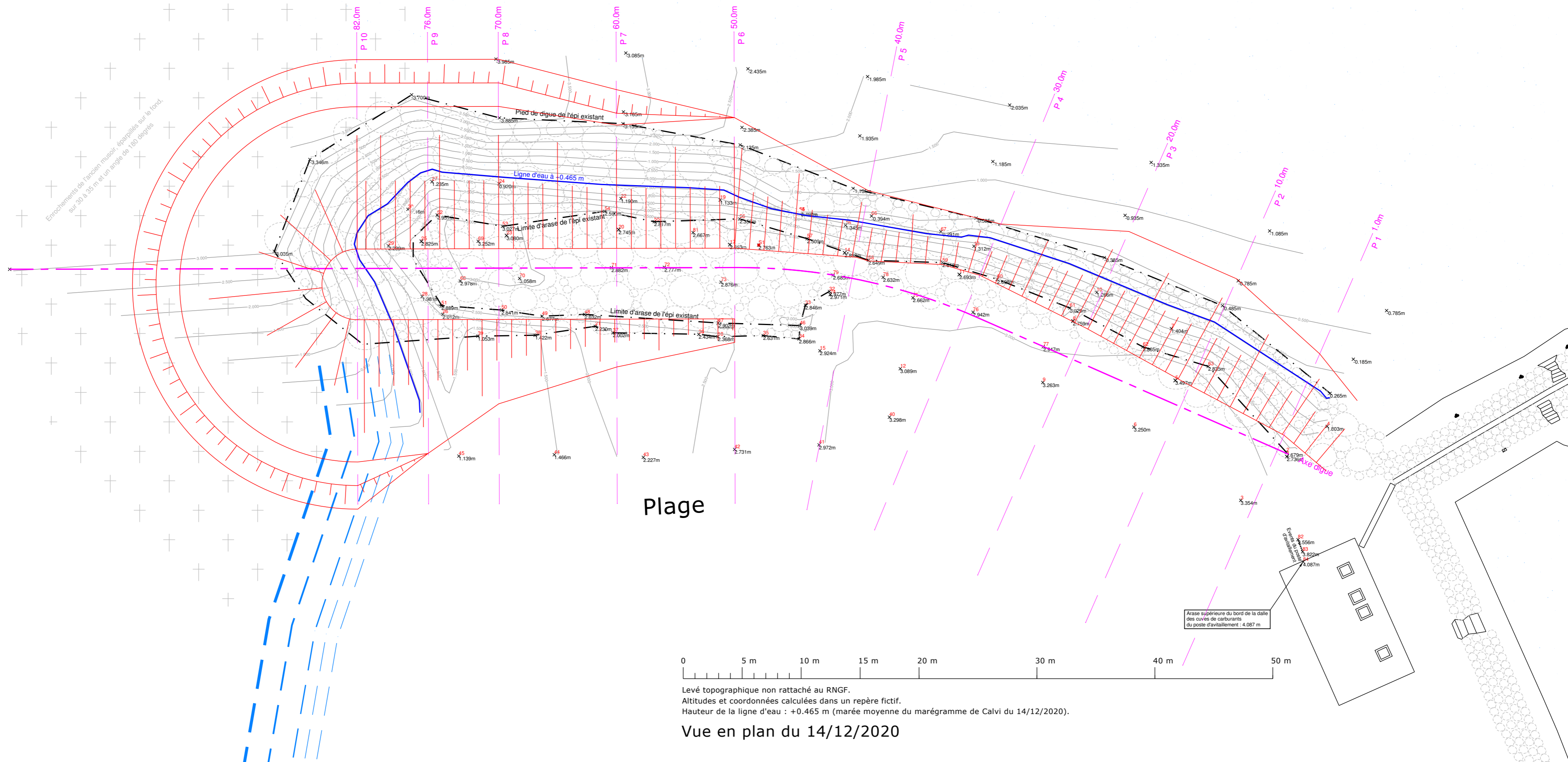


Terrain rocheux

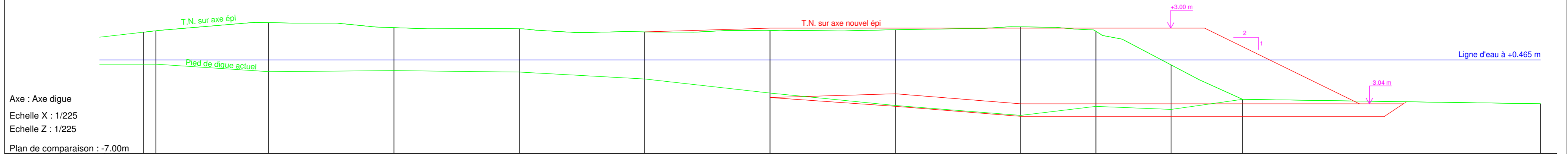
← Fleuve Le Porto



Levé topographique non rattaché au RNF.  
Altitudes et coordonnées calculées dans un repère fictif.  
Hauteur de la ligne d'eau : +0.465 m (marée moyenne du marégramme de Calvi du 14/12/2020).

Vue en plan du 14/12/2020

# Profil en long de la digue - 14/12/2020



Axe : Axe digue  
 Echelle X : 1/225  
 Echelle Z : 1/225  
 Plan de comparaison : -7.00m

Numéro de tabulation	P 1 P 2 P 3 P 4 P 5 P 6 P 7 P 8 P 9 P 10																			
Terrain	Z (en m)	2.682	2.786	3.439	3.040	2.945	2.700	2.827	2.872	3.102	2.752	0.065	-2.662	-3.035						
	D (en m)	0.000	1.000	10.000	20.000	30.000	40.000	50.000	60.000	70.000	76.000	82.000	87.708	111.480						
Alignements et courbes		9.000			10.000		10.000		10.000		10.000		6.000		6.000		5.708		23.772	
		L = 28.858			L = 20.828 R = 50.000		L = 61.794													

N° profil : 1 - 14/12/2020

E3 : Enrochements de la deuxième couche intermédiaire (blocométrie 2,0 à 4,0 t)

E : Enrochements de la carapace de l'ancienne digue (blocométrie 2 à 4 t)

Axe : Axe digue

N° profil : 1

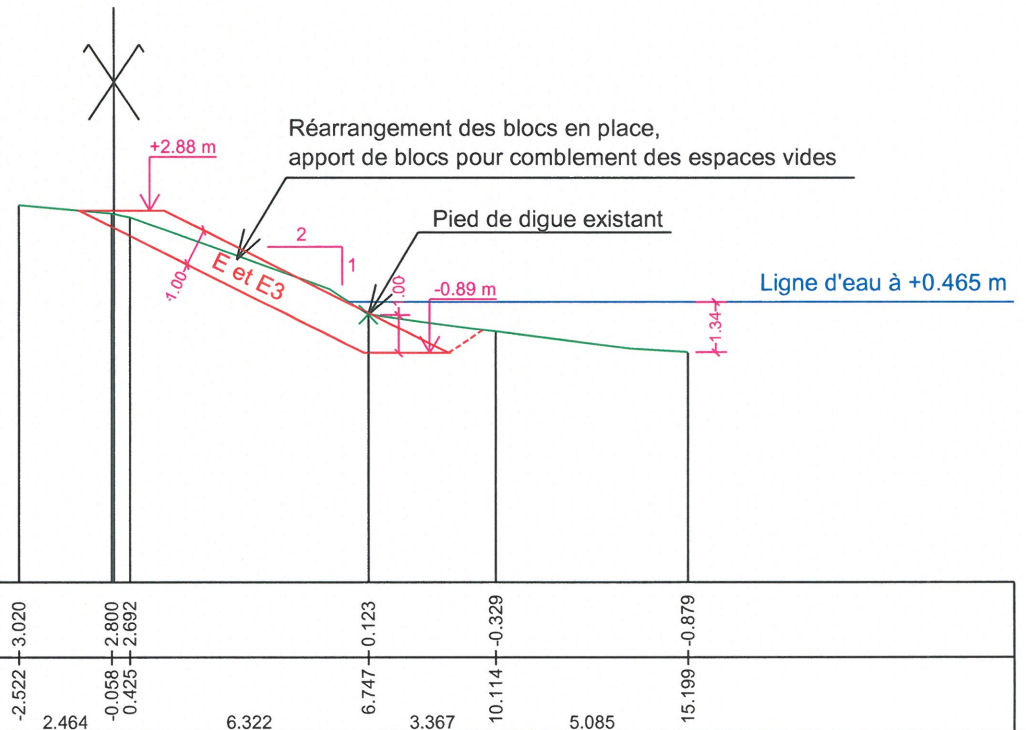
Pk : 1.000m

Z axe TN : 2.786m

Echelle X : 1/200

Echelle Z : 1/200

Plan de comparaison : -7.00m



Terrain

Z

D

-2.522

-3.020

-0.058

0.425

6.322

6.747

-0.123

3.367

10.114

-0.329

5.085

15.199

-0.879

N° profil : 2 - 14/12/2020

E3 : Enrochements de la deuxième couche intermédiaire (blocométrie 2,0 à 4,0 t)

E : Enrochements de la carapace de l'ancienne digue (blocométrie 2 à 4 t)

Axe : Axe digue

N° profil : 2

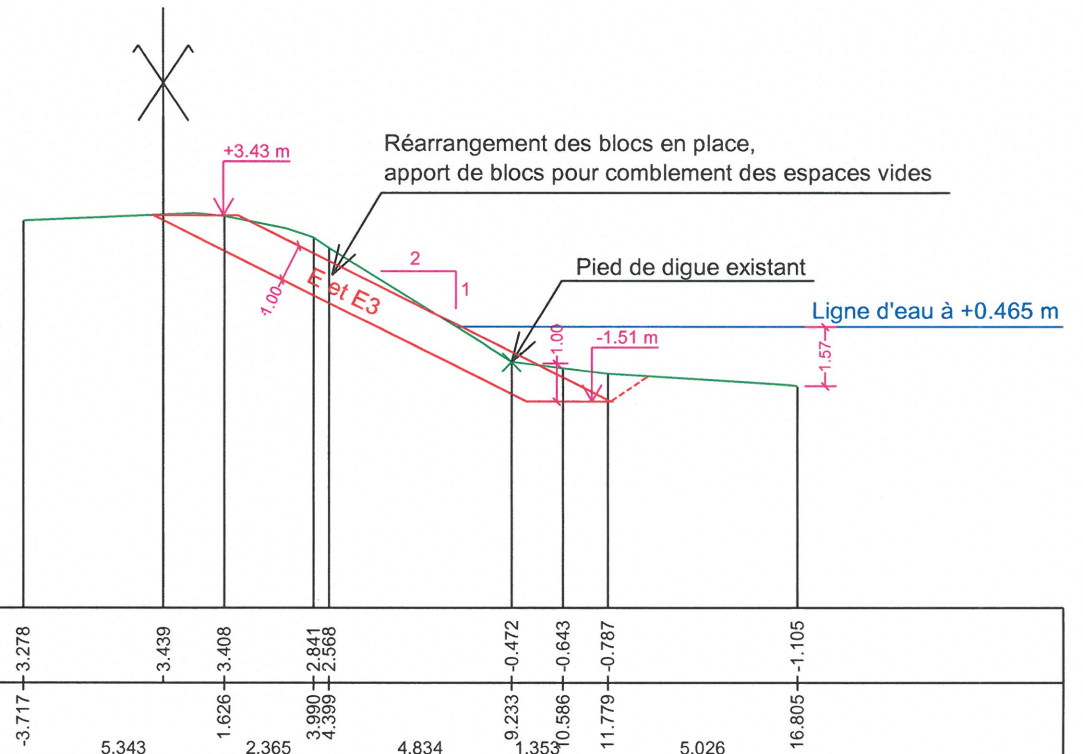
Pk : 10.000m

Z axe TN : 3.439m

Echelle X : 1/200

Echelle Z : 1/200

Plan de comparaison : -7.00m



Terrain

Z

D



N° profil : 3 - 14/12/2020

E3 : Enrochements de la deuxième couche intermédiaire (blocométrie 2,0 à 4,0 t)

E : Enrochements de la carapace de l'ancienne digue (blocométrie 2 à 4 t)

Axe : Axe digue

N° profil : 3

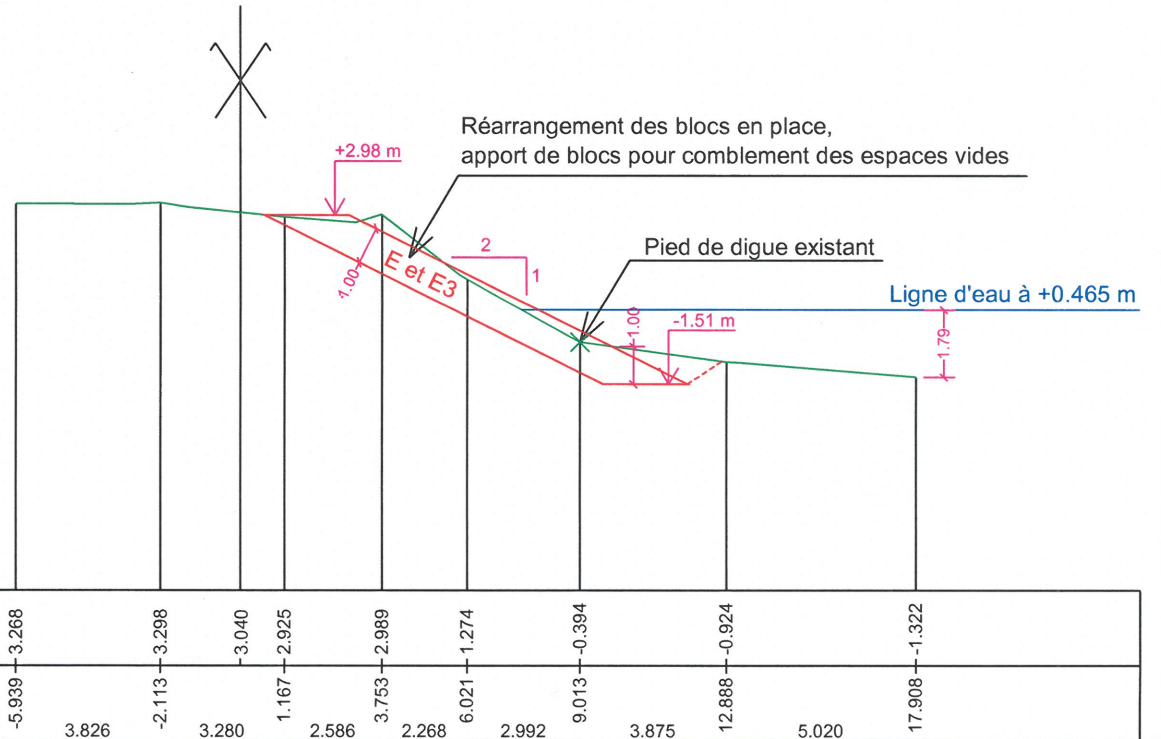
Pk : 20.000m

Z axe TN : 3.04m

Echelle X : 1/200

Echelle Z : 1/200

Plan de comparaison : -7.00m



N° profil : 4 - 14/12/2020

Axe : Axe digue

N° profil : 4

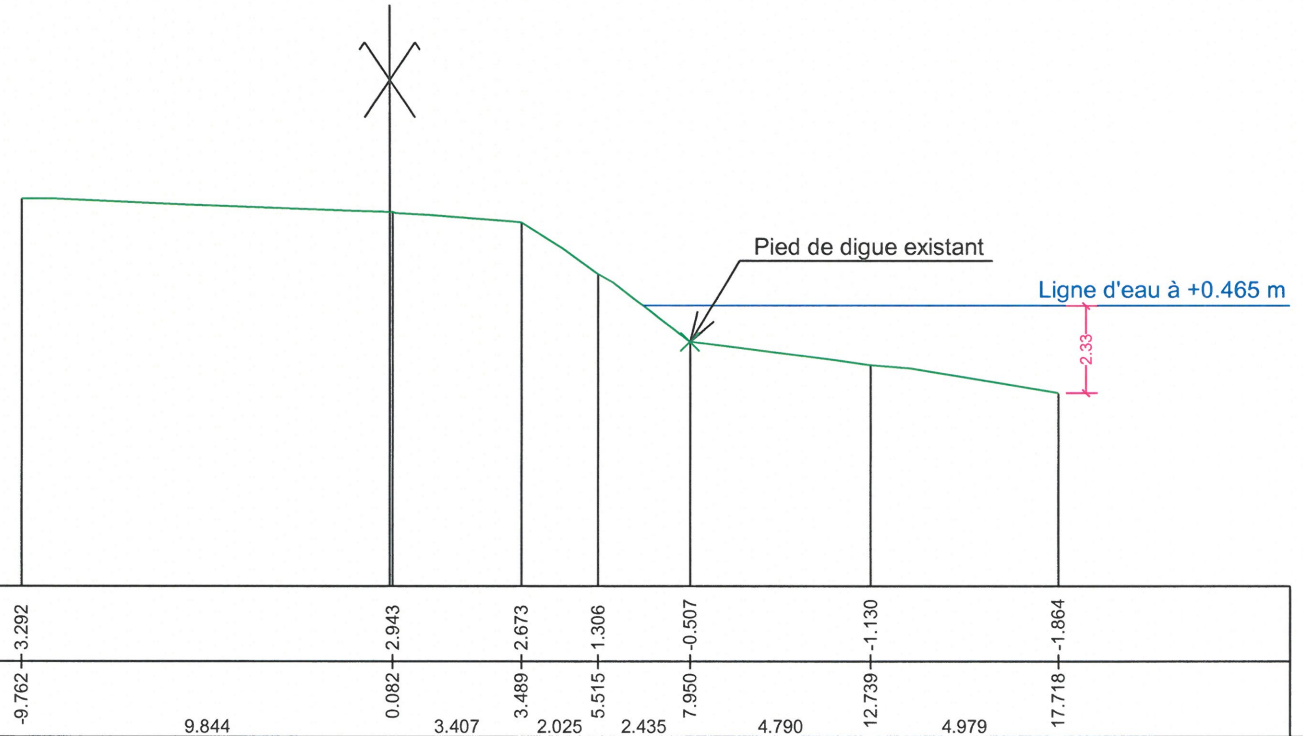
Pk : 30.000m

Z axe TN : 2.945m

Echelle X : 1/200

Echelle Z : 1/200

Plan de comparaison : -7.00m



Terrain

Z

D

-9.762

9.844

0.082

3.407

3.489

2.025

5.515

2.435

7.950

4.790

12.739

4.979

17.718

Ligne d'eau à +0.465 m

2.33

Pied de digue existant

N° profil : 5 - 14/12/2020

Axe : Axe digue

N° profil : 5

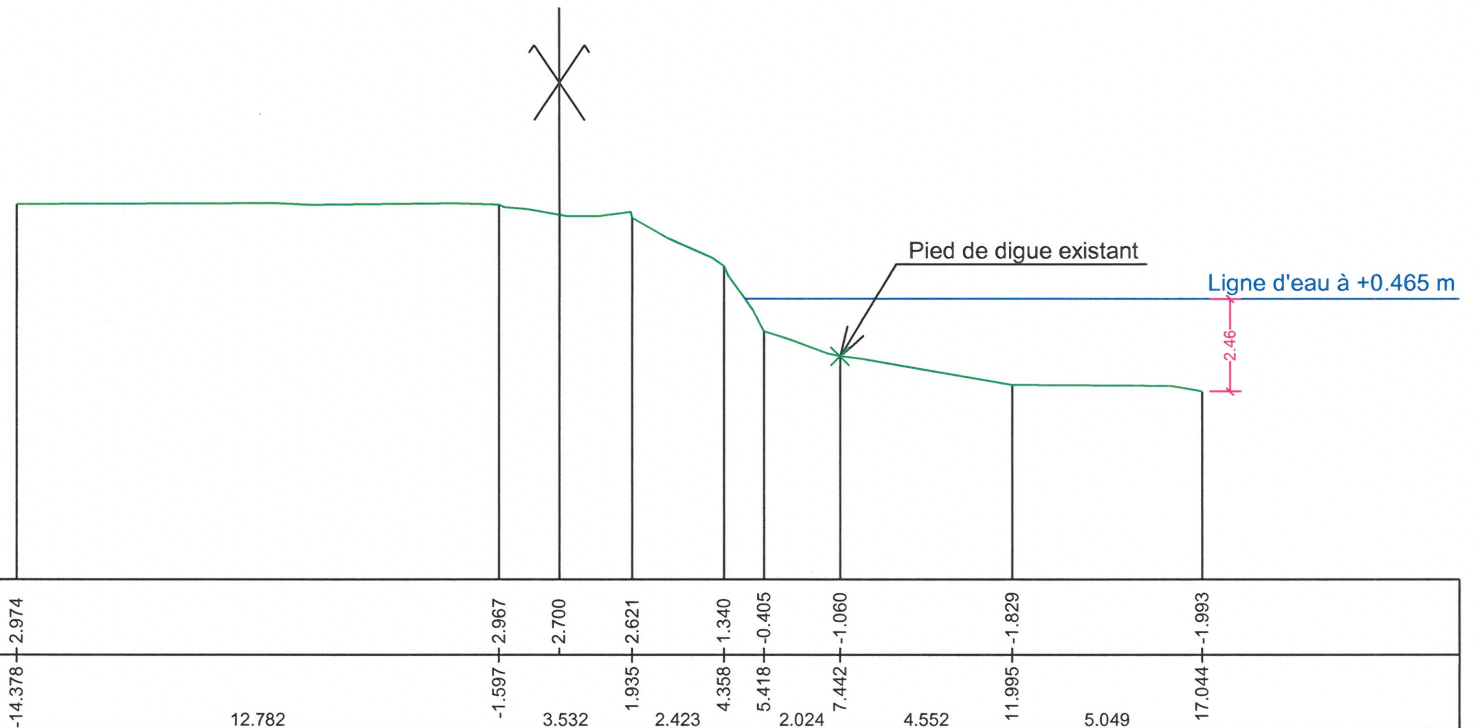
Pk : 40.000m

Z axe TN : 2.7m

Echelle X : 1/200

Echelle Z : 1/200

Plan de comparaison : -7.00m



N° profil : 6 - 14/12/2020

E1 : Enrochements du tapis de pied (blocométrie 0,1 à 0,5 t)

E4 : Enrochements de la carapace du nouvel ouvrage (blocométrie 4,0 à 5,0 t)

Axe : Axe digue

N° profil : 6

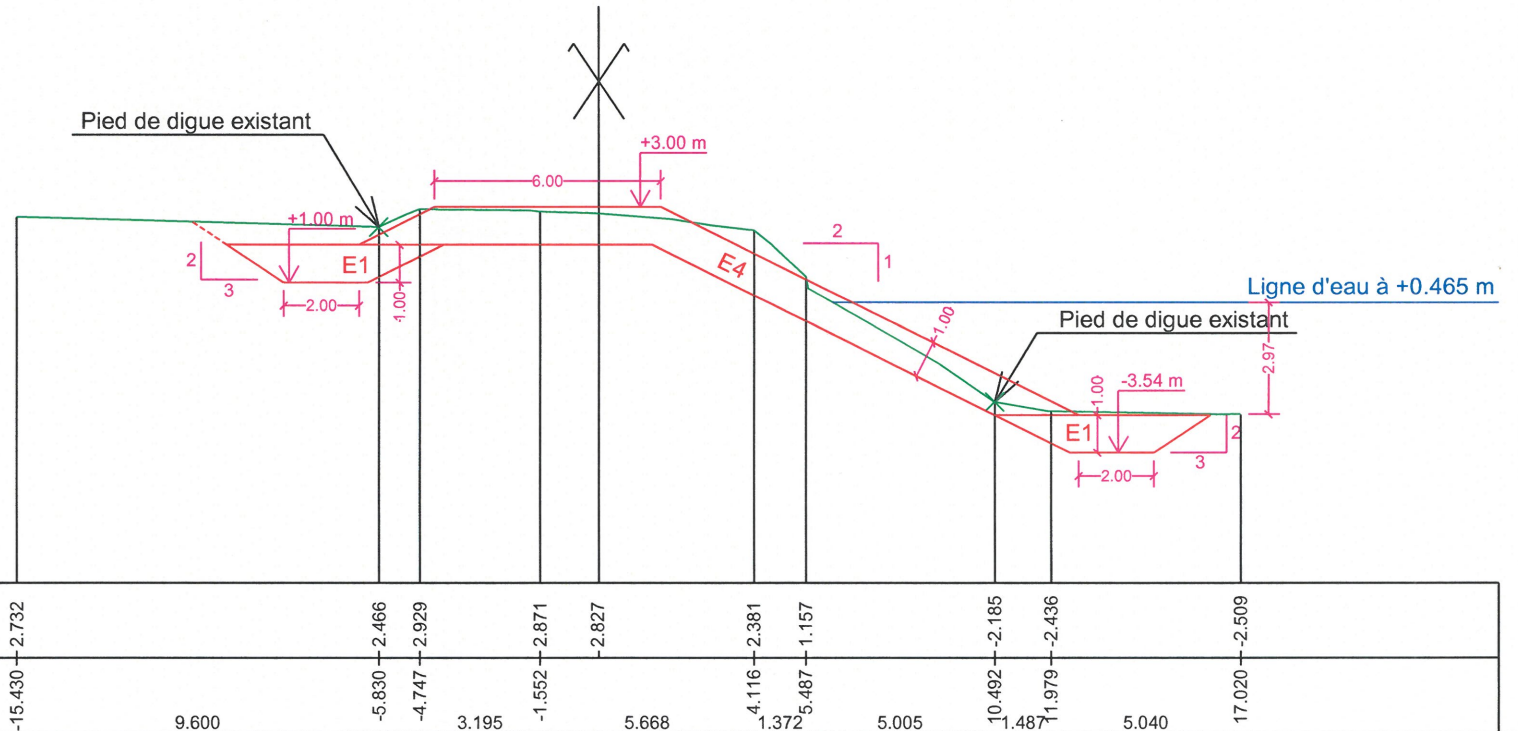
Pk : 50.000m

Z axe TN : 2.827m

Echelle X : 1/200

Echelle Z : 1/200

Plan de comparaison : -7.00m





N° profil : 7 - 14/12/2020

E1 : Enrochements du tapis de pied (blocométrie 0,1 à 0,5 t)

E3 : Enrochements de la deuxième couche intermédiaire (blocométrie 2,0 à 4,0 t)

E4 : Enrochements de la carapace du nouvel ouvrage (blocométrie 4,0 à 5,0 t)

E : Enrochements de la carapace de l'ancienne digue (blocométrie 2 à 4 t)

Axe : Axe digue

N° profil : 7

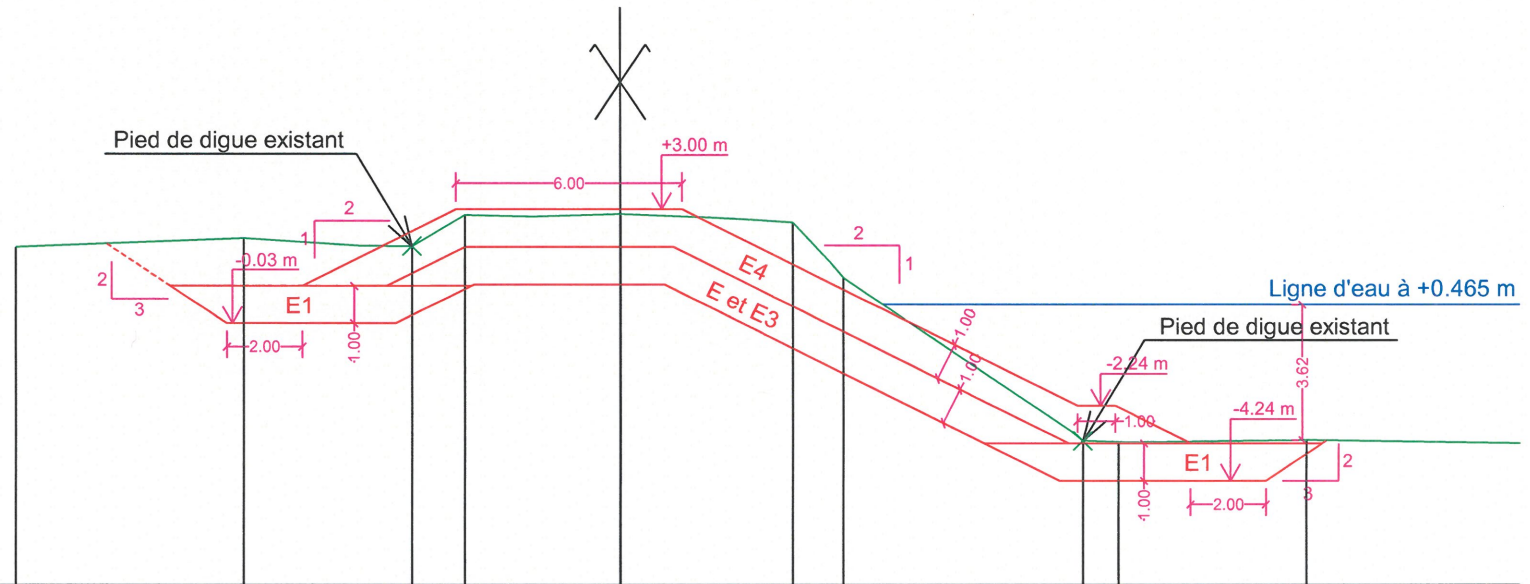
Pk : 60.000m

Z axe TN : 2.872m

Echelle X : 1/200

Echelle Z : 1/200

Plan de comparaison : -7.00m



Terrain	Z	-16.011	-2.003	-9.970	-2.229	-5.518	-2.022	-4.125	-2.849	0.009	-2.872	4.586	-2.644	5.921	-1.180	6.338	12.259	-3.175	13.203	-3.206	4.987	18.190	-3.152
	D			6.041		4.453		1.393		4.134		0.009		4.577		1.336		6.338		12.259		13.203	

N° profil : 8 - 14/12/2020

- E1 : Enrochements du tapis de pied (blocométrie 0,1 à 0,5 t)
- E2 : Enrochements de la première couche intermédiaire (blocométrie 0,5 à 2,0 t)
- E3 : Enrochements de la deuxième couche intermédiaire (blocométrie 2,0 à 4,0 t)
- E4 : Enrochements de la carapace du nouvel ouvrage (blocométrie 4,0 à 5,0 t)
- E : Enrochements de la carapace de l'ancienne digue (blocométrie 2 à 4 t)

Axe : Axe digue

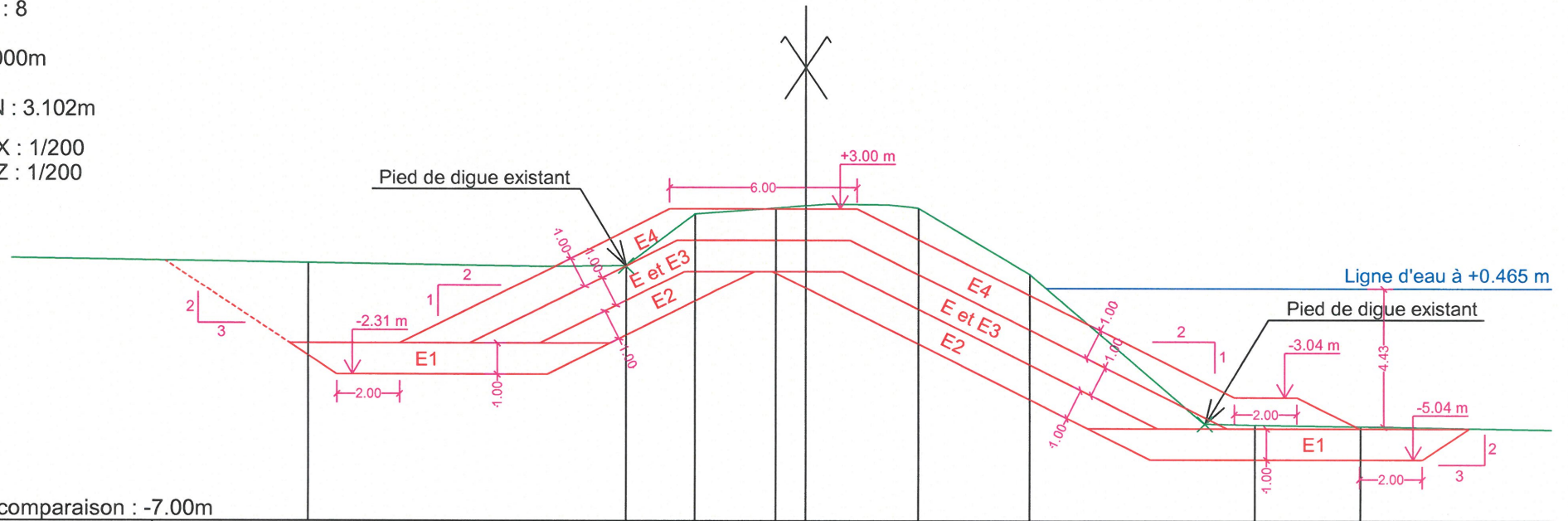
N° profil : 8

Pk : 70.000m

Z axe TN : 3.102m

Echelle X : 1/200

Echelle Z : 1/200



Plan de comparaison : -7.00m

Terrain	Z	-15.900	1.277	-5.744	1.189	-3.538	2.843	-0.952	3.030	-3.102	3.603	3.022	7.153	-0.922	14.368	-3.917	17.750	-3.969
	D			10.156	2.206	2.586	4.555	3.550	7.215	3.382								

N° profil : 9 - 14/12/2020

- E1 : Enrochements du tapis de pied (blocométrie 0,1 à 0,5 t)
- E2 : Enrochements de la première couche intermédiaire (blocométrie 0,5 à 2,0 t)
- E3 : Enrochements de la deuxième couche intermédiaire (blocométrie 2,0 à 4,0 t)
- E4 : Enrochements de la carapace du nouvel ouvrage (blocométrie 4,0 à 5,0 t)
- E : Enrochements de la carapace de l'ancienne digue (blocométrie 2 à 4 t)

Axe : Axe digue

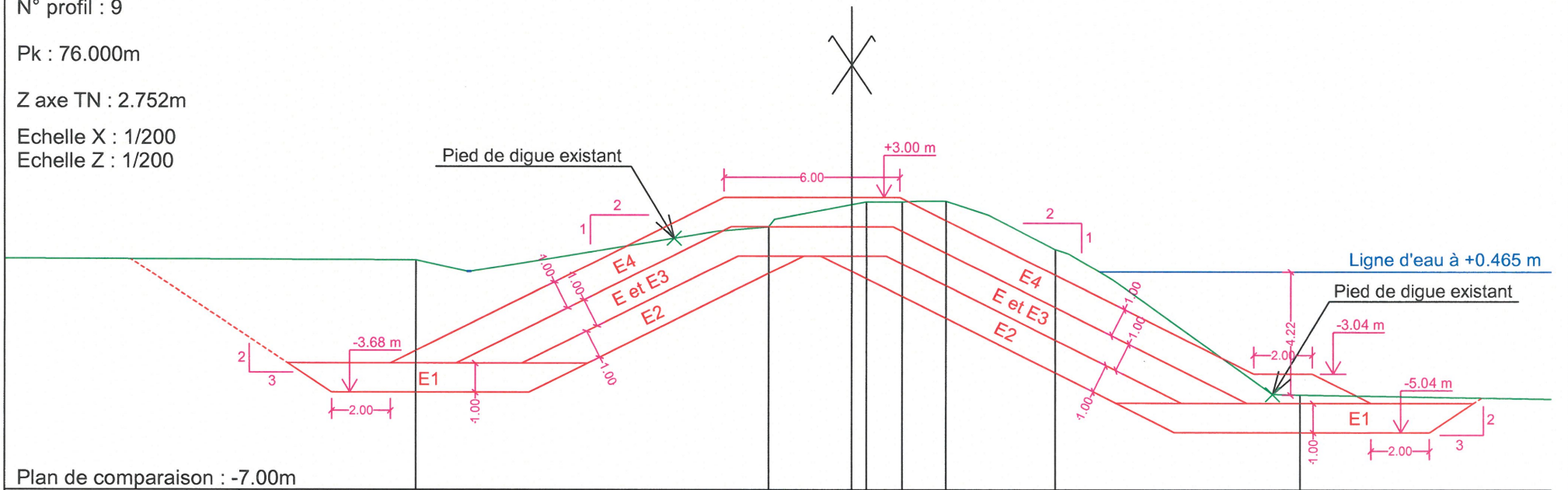
N° profil : 9

Pk : 76.000m

Z axe TN : 2.752m

Echelle X : 1/200

Echelle Z : 1/200



Terrain	Z	-14.861	-0.856	-2.835	-1.990	-2.752	-2.846	-1.722	-2.851	-3.212	-2.877	-6.937	-1.231	-15.294	-3.754
	D			12.026	3.340	1.217	1.489	3.726	6.937	8.357					



N° profil : 10 (musoir) - 14/12/2020

- N : Noyau blocométrie (0 à 0,1 t)
- E1 : Enrochements du tapis de pied (blocométrie 0,1 à 0,5 t)
- E2 : Enrochements de la première couche intermédiaire (blocométrie 0,5 à 2,0 t)
- E3 : Enrochements de la deuxième couche intermédiaire (blocométrie 2,0 à 4,0 t)
- E4 : Enrochements de la carapace du nouvel ouvrage (blocométrie 4,0 à 5,0 t)
- E : Enrochements de la carapace de l'ancienne digue (blocométrie 2 à 4 t)

Axe : Axe digue

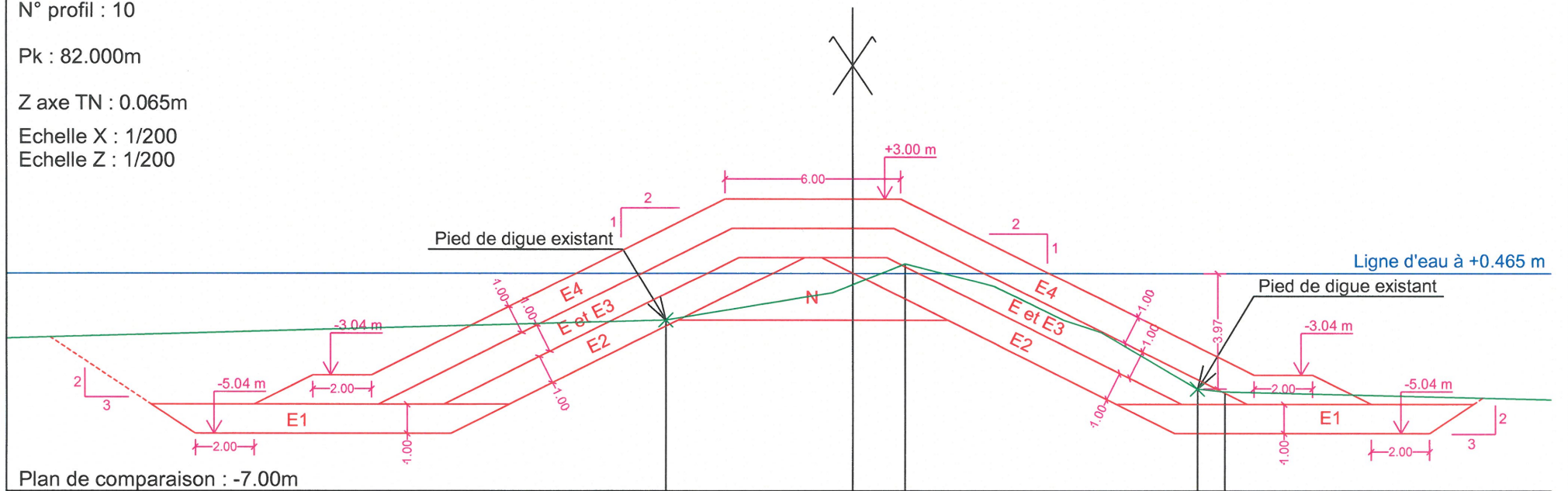
N° profil : 10

Pk : 82.000m

Z axe TN : 0.065m

Echelle X : 1/200

Echelle Z : 1/200



Plan de comparaison : -7.00m

Terrain	Z	-6.370	-1.155	1.786	-0.794	11.785	-3.510	12.719	-3.610
	D			8.156		9.998			