



Renforcement de la piste  
et des taxiways de  
l'aéroport d'Ajaccio

CDC – Direction des port  
et aéroports

Juin 2021

**Annexes obligatoires**

Citation recommandée	Biotope, 2021 Note de cadrage, <b>Renforcement de la piste et des taxiways de l'aéroport d'Ajaccio</b> , Annexes obligatoires, CDC – Direction des ports et aéroports. 17 pages.	
Version/Indice	V1	
Date	07/06/2021	
Nom de fichier	KK_Aéroport Corse_Taxiways_CERFA_Annexe7	
N° de contrat	2020708	
Maître d'ouvrage	Cullettivita di Corsica, Direction des ports et aéroports, 22 cours Grandval BP 215 20187 Ajaccio Cedex 1	
Interlocuteur, maîtrise d'ouvrage	<b>Nicolas BLANC</b> Collectivité de Corse, Direction adjointe des ports et aéroports	<a href="mailto:nicolas.blanc@isula.corsica">nicolas.blanc@isula.corsica</a>
Biotope Rédacteurs	<b>Estelle DABEAU</b> Chargée d'études	<a href="mailto:edabeau@biotope.fr">edabeau@biotope.fr</a> Tél : 04 67 18 84 84
Biotope, Responsable du projet, contrôle qualité	<b>Delphine GONCALVES</b> Directrice d'études	<a href="mailto:dgoncalves@biotope.fr">dgoncalves@biotope.fr</a> Tél : 04 67 18 67 78



1 Annexes obligatoires

Annexe 2 : Plan de situation



Figure 1 : Localisation du projet, Biotope 2021

1 Annexes obligatoires

Annexe 3 : Photographies du site – Environnement immédiat



# 1 Annexes obligatoires

Planche Photographique 1



## 1 Annexes obligatoires

Planche Photographique 2



1 Annexes obligatoires

Annexe 3 : Photographies du site – Environnement proche



Figure 2 : Photographies – Environnement proche (Source : Photographies © Biotope)



1 Annexes obligatoires

Annexe 3 : Photographies du site – Environnement lointain

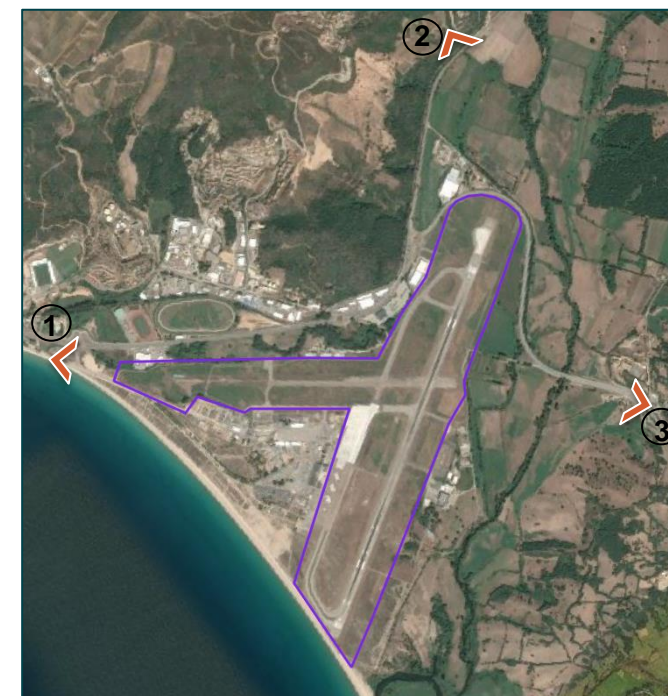
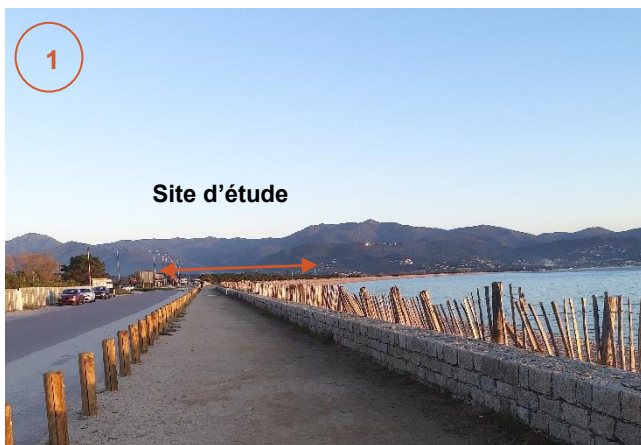


Figure 3 : Photographies – Environnement lointain (Source : Photographies © Biotope)

1 Annexes obligatoires

Annexe 4 : Plan du projet

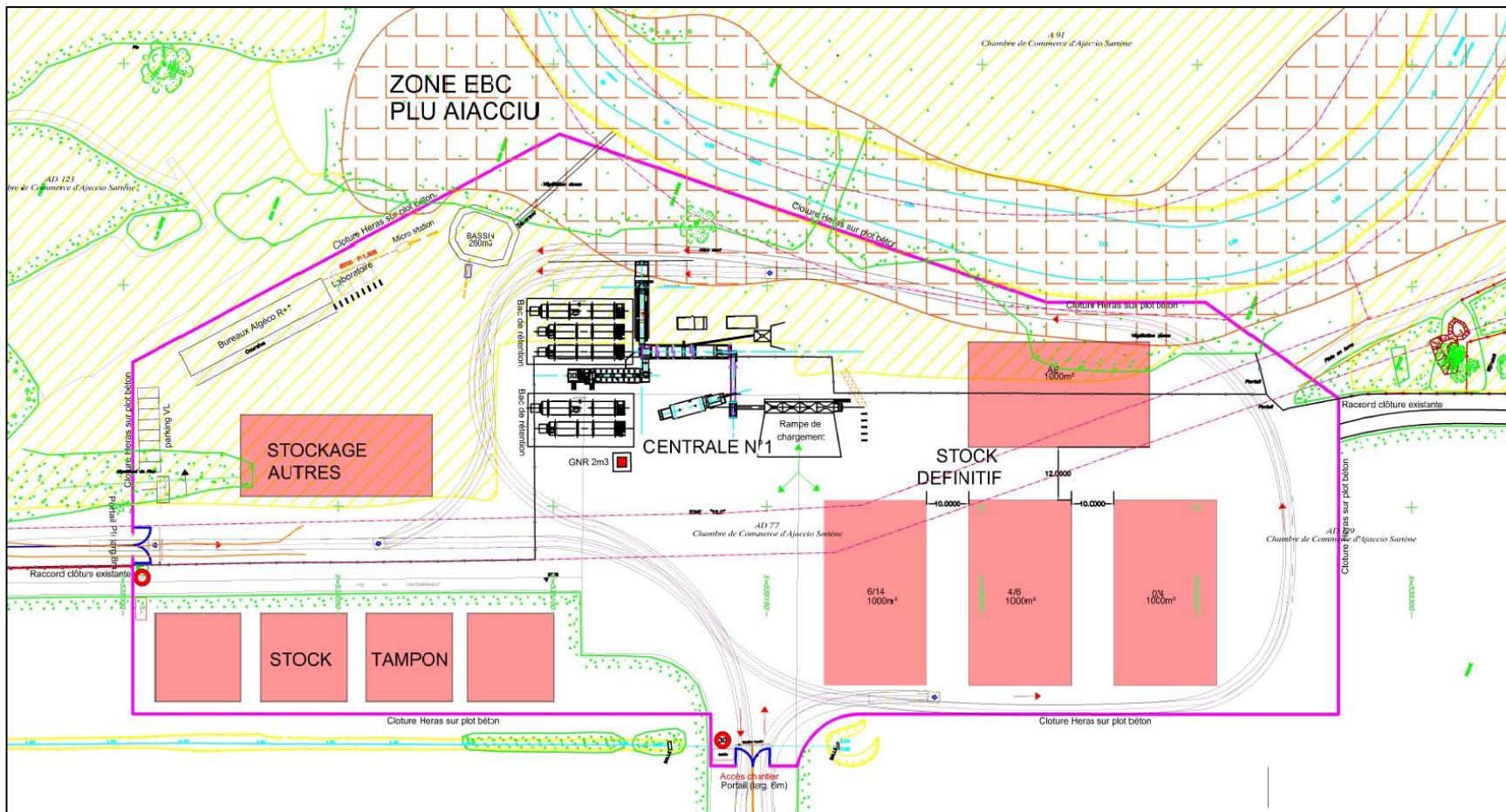


Figure 4 : Plan de principe de la zone d'installation de la base travaux (Source : Collectivité de Corse)

# 1 Annexes obligatoires

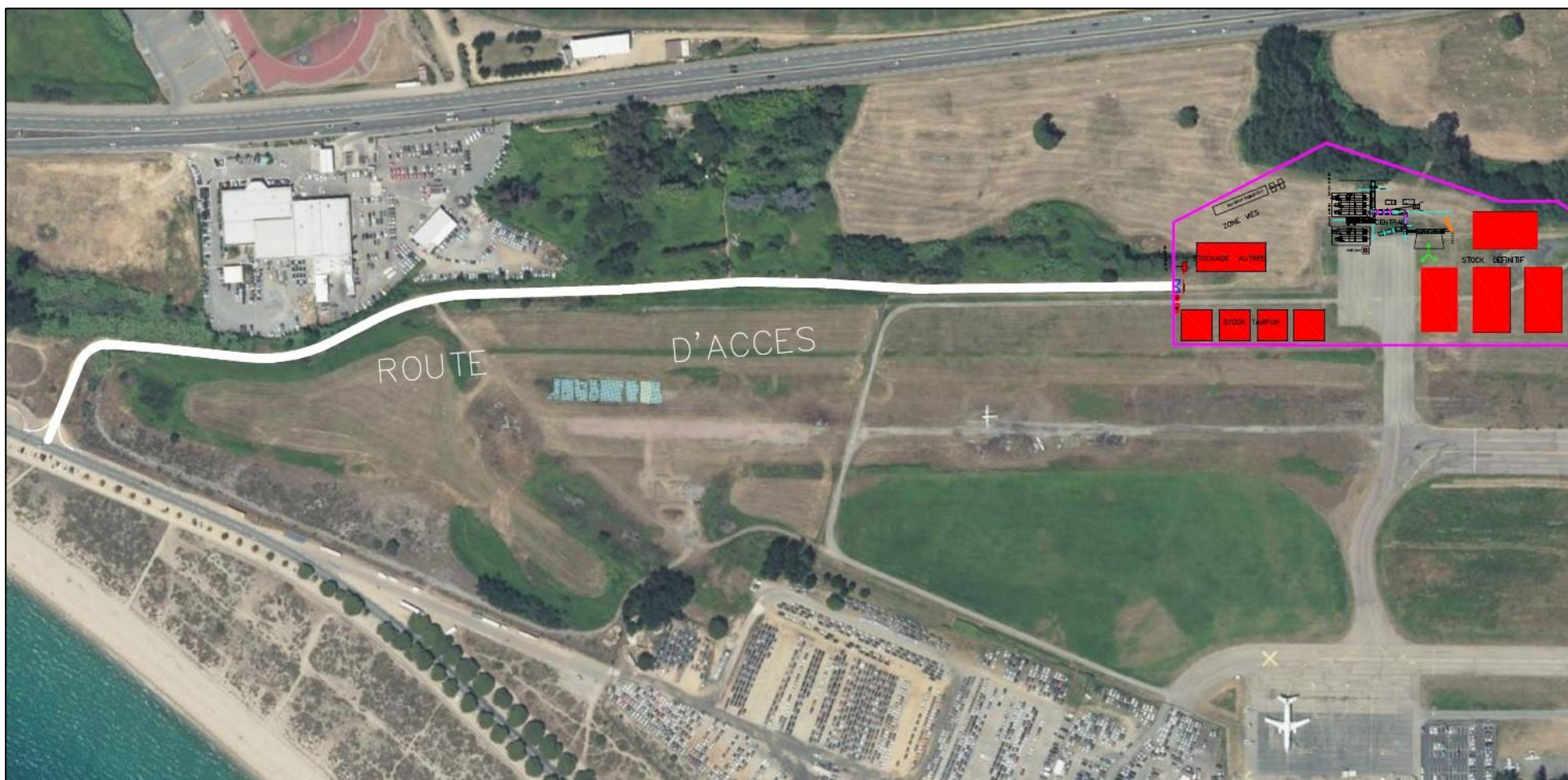


Figure 5 : Plan de l'accès au chantier (Source : Collectivité de Corse)

## 1 Annexes obligatoires

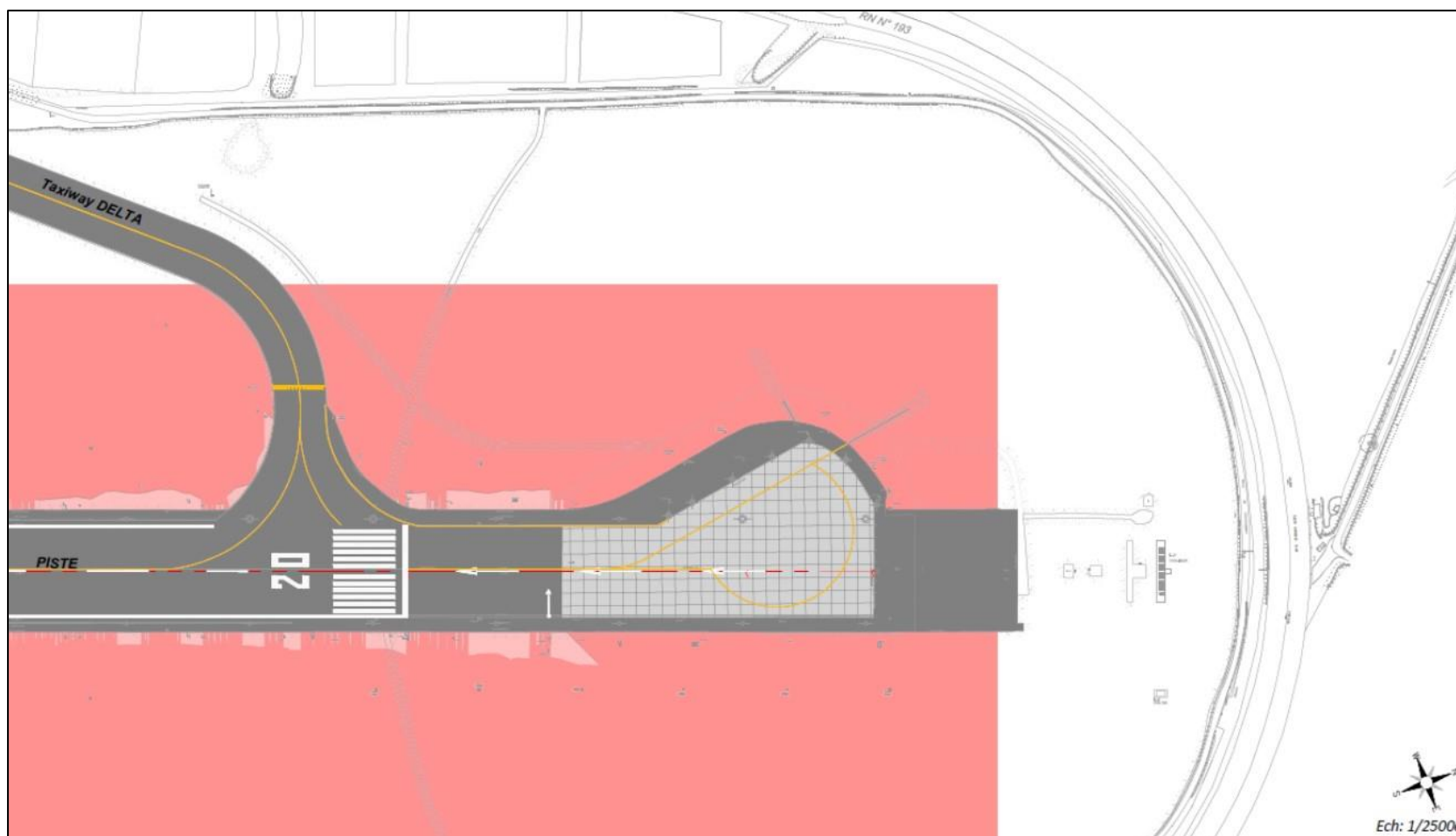


Figure 6 : Plan de la partie nord du Seuil 20 – Etat actuel (Source : Collectivité de Corse)

## 1 Annexes obligatoires

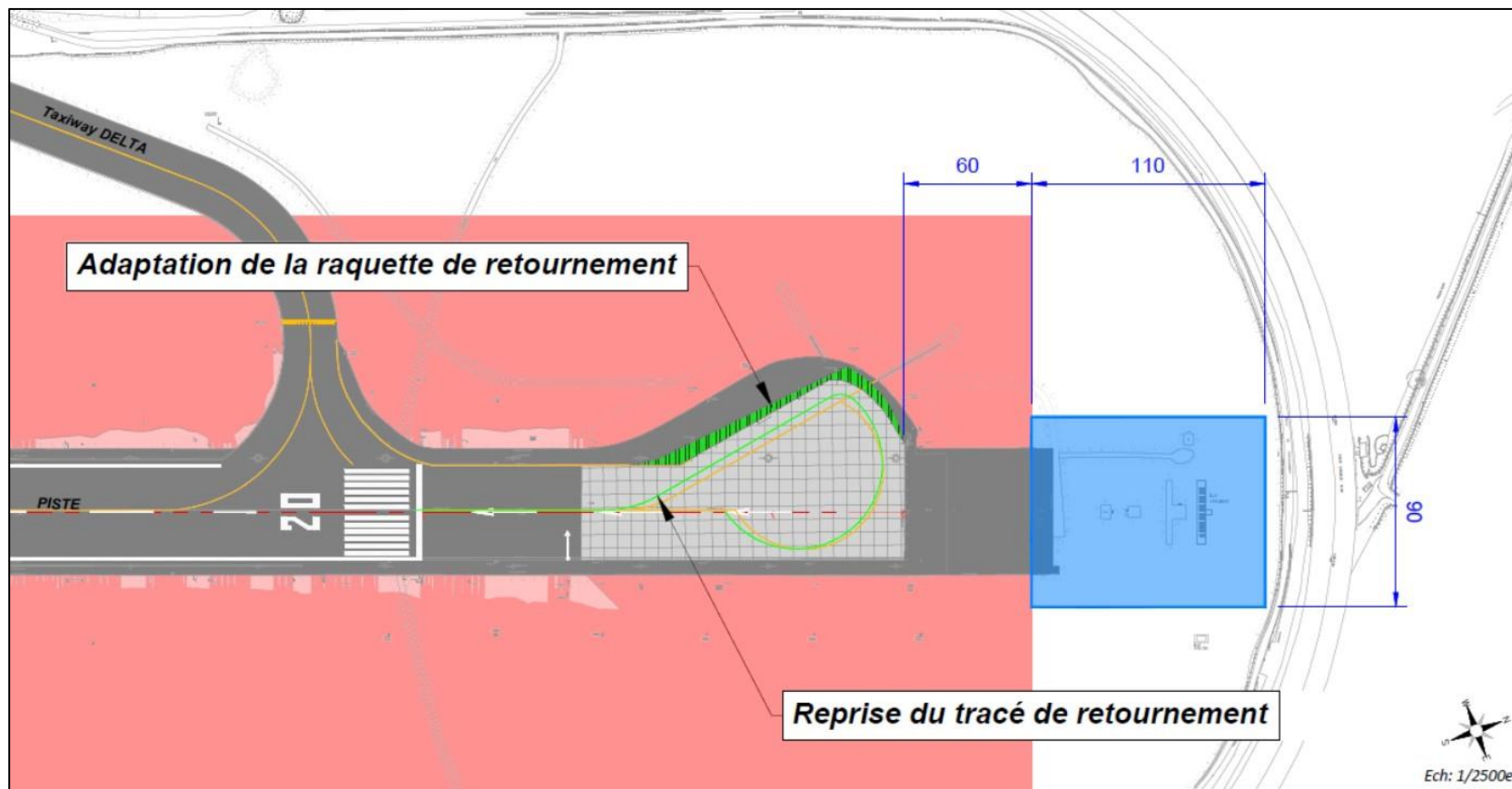


Figure 7 : Plan de la partie nord du Seuil 20 – Etat projeté (Source : Collectivité de Corse)

## 1 Annexes obligatoires

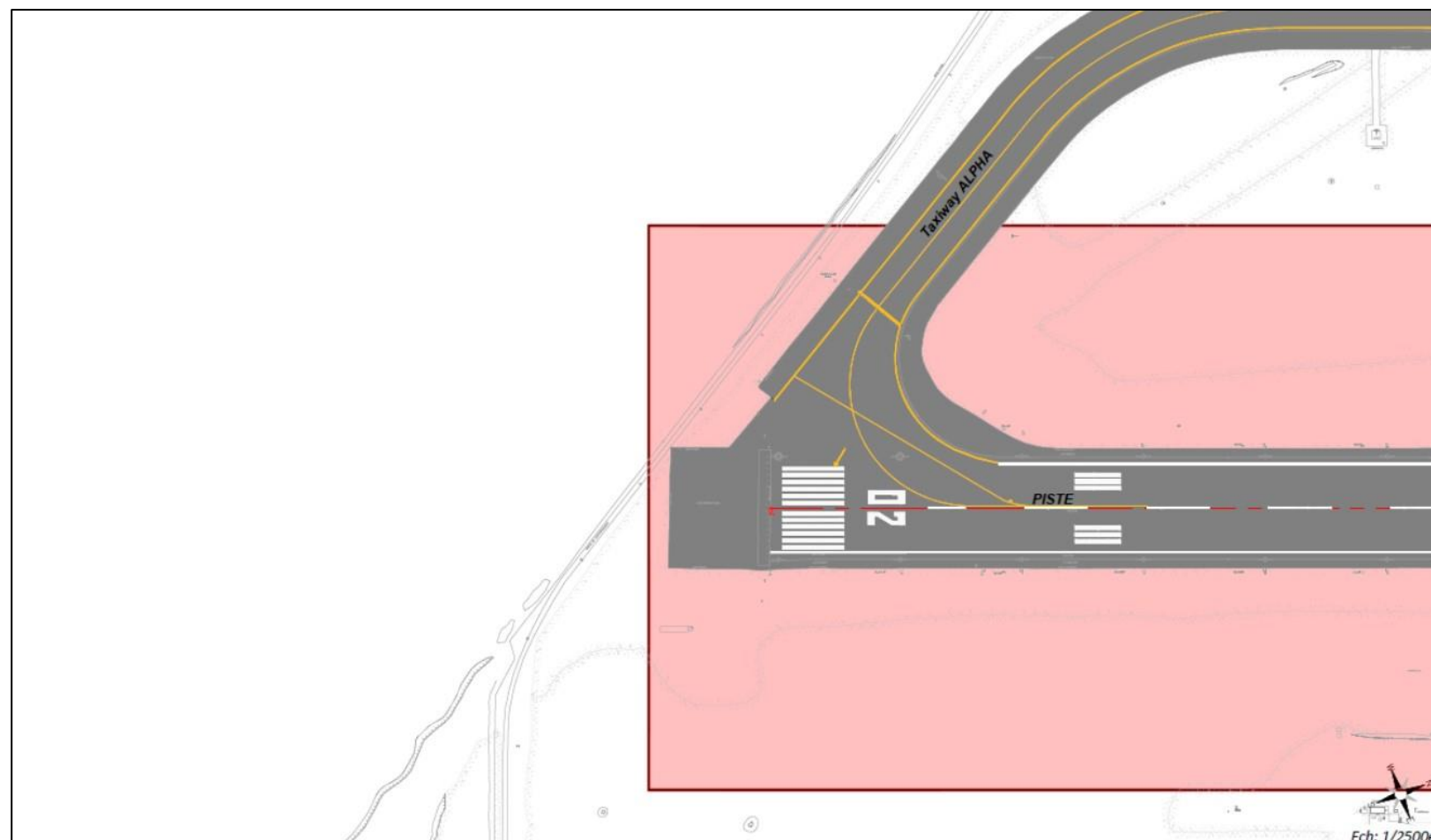


Figure 8 : Plan de la partie sud du Seuil 02 – Etat actuel (Source : Collectivité de Corse)

1 Annexes obligatoires

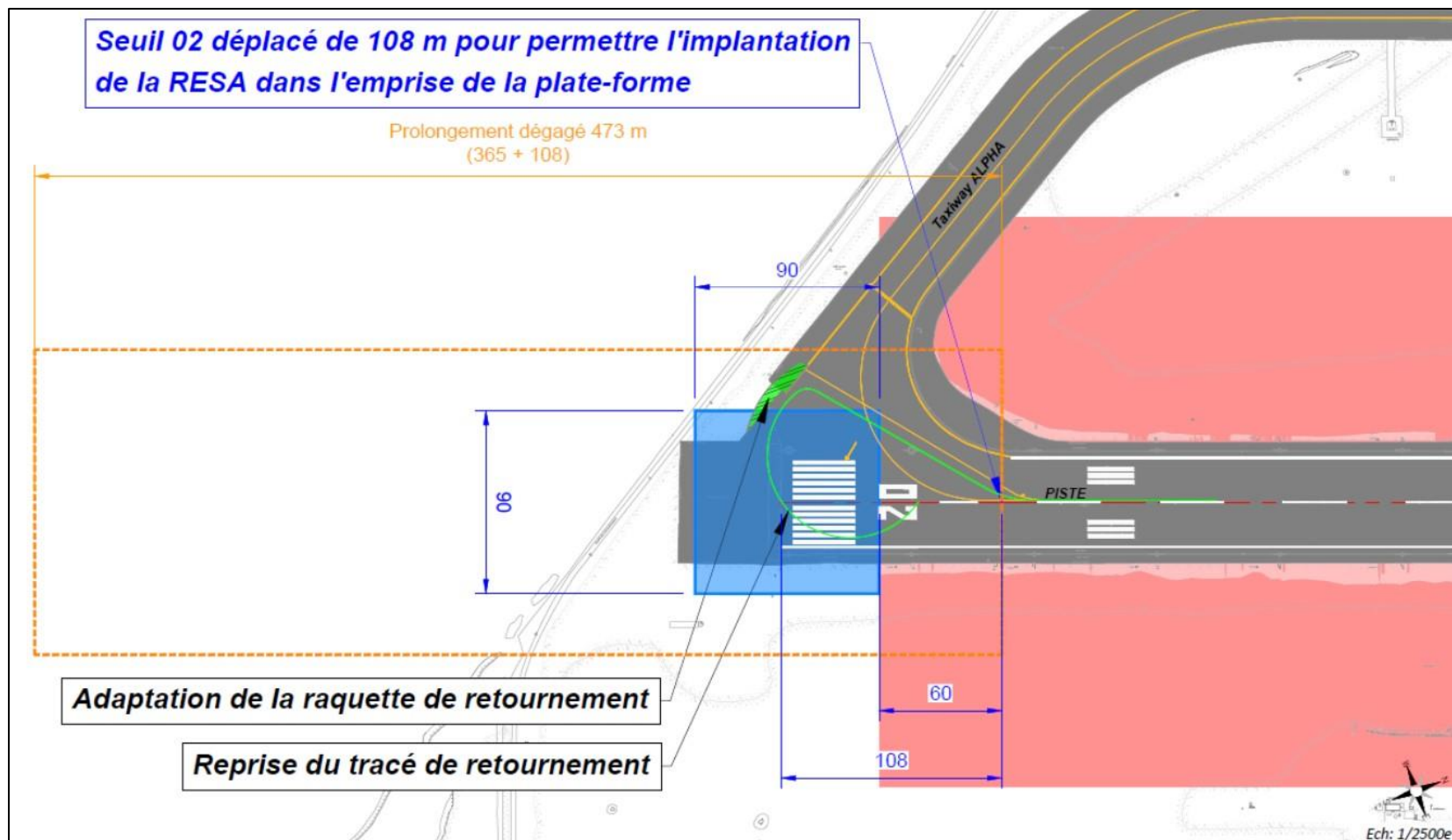


Figure 9 : Plan de la partie sud du Seuil 02 – Etat projeté (Source : Collectivité de Corse)

## 1 Annexes obligatoires

### Annexe 5 : Plan des abords



Figure 10 : Abords du projet (Source : Extrait Géoportail)



1 Annexes obligatoires

Annexe 6 : Situation par rapport à Natura 2000

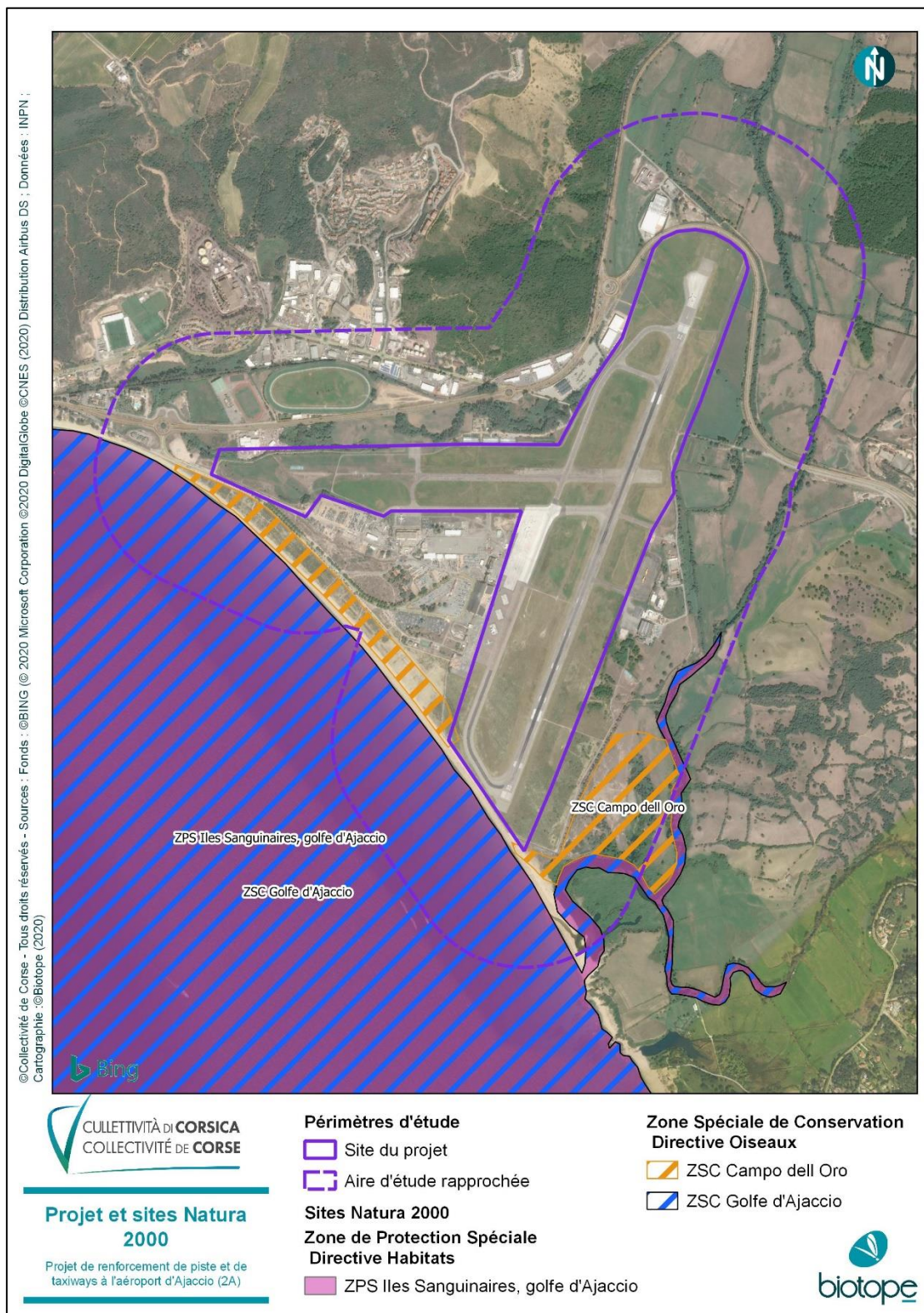


Figure 11 : Projet et sites Natura 2000



**Siège social :**

22 boulevard Maréchal Foch - BP58 - F-34140 Mèze

Tél. : +33(0)4 67 18 46 20 - Fax : +33(0)4 67 18 65 38 - [www.biotope.fr](http://www.biotope.fr)