

PROGRAMME DE LA MATINÉE

- **8h30** : Accueil café
- **9h00** : Introduction de la journée par le directeur de la DREAL
- **9h15-12h30** :

Partir sur de bonnes bases : le diagnostic environnemental

Les Atlas de la Biodiversité Communale (ABC)

Anticiper la compensation : les Sites Naturels de Compensation, de Restauration et de Renaturation (SNCRR)

- **12h15-13h30** : Cocktail déjeunatoire
- **13h30-14h10** :

La démarche d'évaluation environnementale dans les documents d'urbanisme : les attentes de l'Autorité environnementale

- **14h10-16h30** :

Les outils d'évitement et de réduction en planification

Potentiel de sites de compensation : première approche cartographique

Zoom sur la trame noire

Potentiel de sites de compensation : première approche cartographique

Création d'une couche de données dédiée

OBJECTIF

Couche expérimentale de pré-analyse, permettant **d'évaluer l'intérêt potentiel** de chaque parcelle pour la **mise en œuvre de mesures compensatoires**

OUTILS

- 1 – Parcelles issues du **référentiel foncier présumé publique RFP** (source : CEREMA)
- 2 – Zonages de protections environnementales

MÉTHODE

- 1 - Attribution d'une « **note** » pour chacun des statuts de protections, du **plus restrictif** (note élevée) au **moins restrictif** (note faible)
- 2 – Analyse du **recouvrement spatial** entre les **parcelles issues du RFP**, et les **zonages environnementaux**

→ Une priorité est appliquée à la note la plus élevée

0

Absence de statut de protection

1

ERPAT, ESA, ENSP

2

ZNIEFF II, forêts publiques, ERC, ESE, TVB corridors et réservoirs, sites inscrits

3

ZNIEFF I, ZPS, ZSC, CELRL, RCFS, ENS, sites classés

4

Réserves naturelles, arrêtés de protection de biotope

Résultat

Lecture rapide

0-1

Parcelle peu ou pas protégée, propice à la mise en œuvre des mesures compensatoires

1-2

2-3

3-4

Parcelle à forte protection, peu propice aux mesures compensatoires

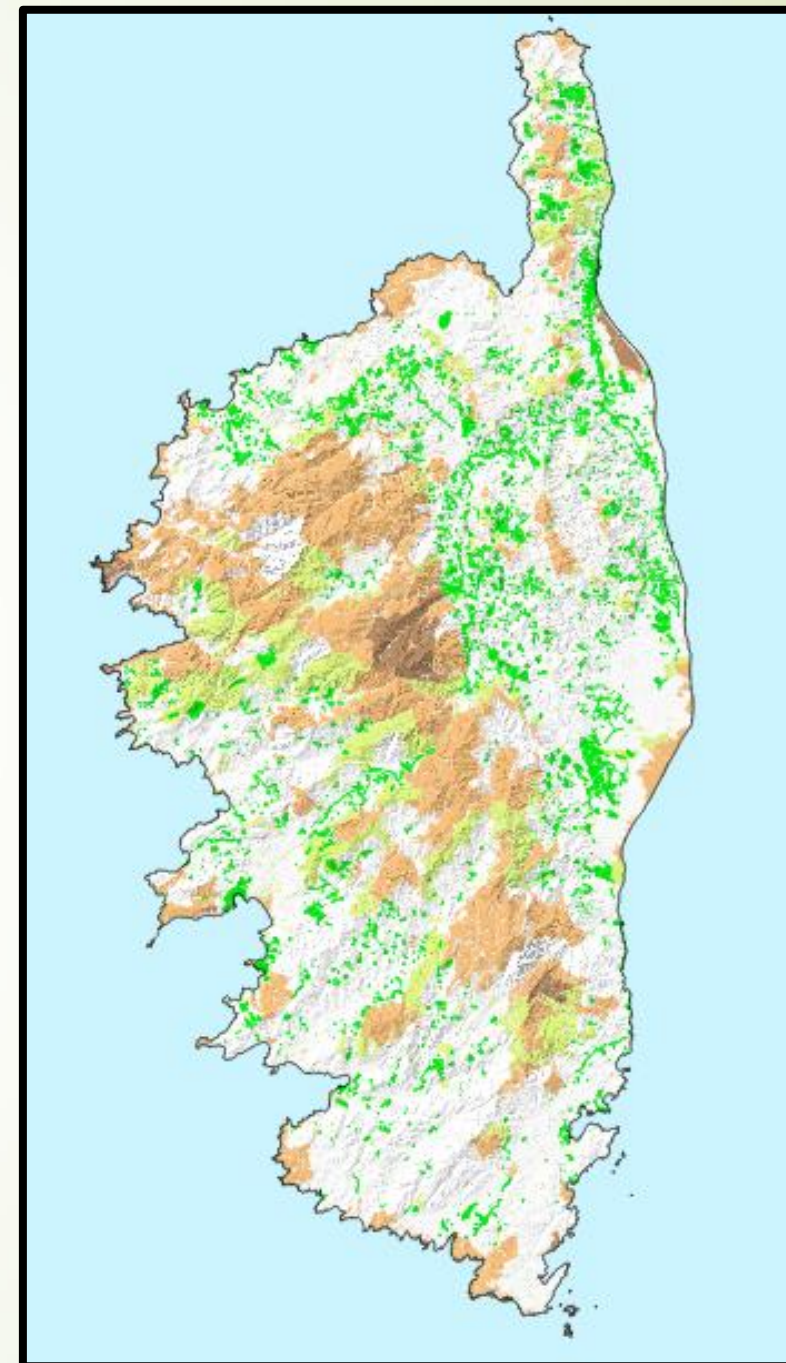


Lecture détaillée pour chaque parcelle

Surface parcelle	Surface note 4	% Note 4	Surface note 3	% Note 3	[...]	Note moyenne	Note majoritaire
0,82	0	0	0,68	83,6		2,83	3

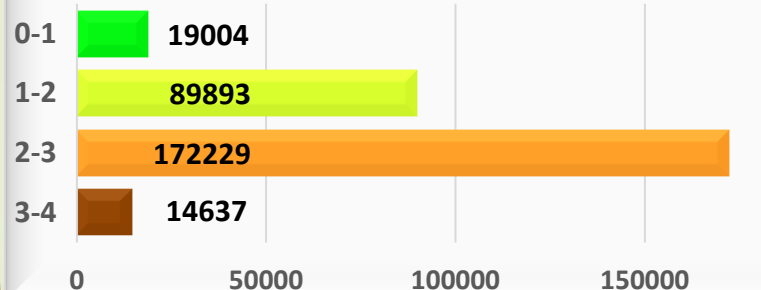
[Carte publiée sur geOrchestra](#)

Accès restreint – Demande de droits à effectuer par mail :
sbep.dreal-corse@developpement-durable.gouv.fr

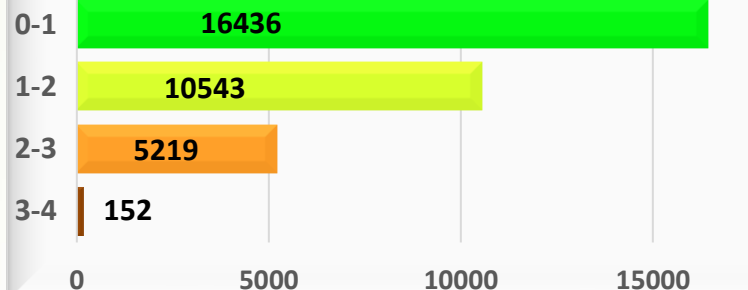


Quelques chiffres issus de la couche de données

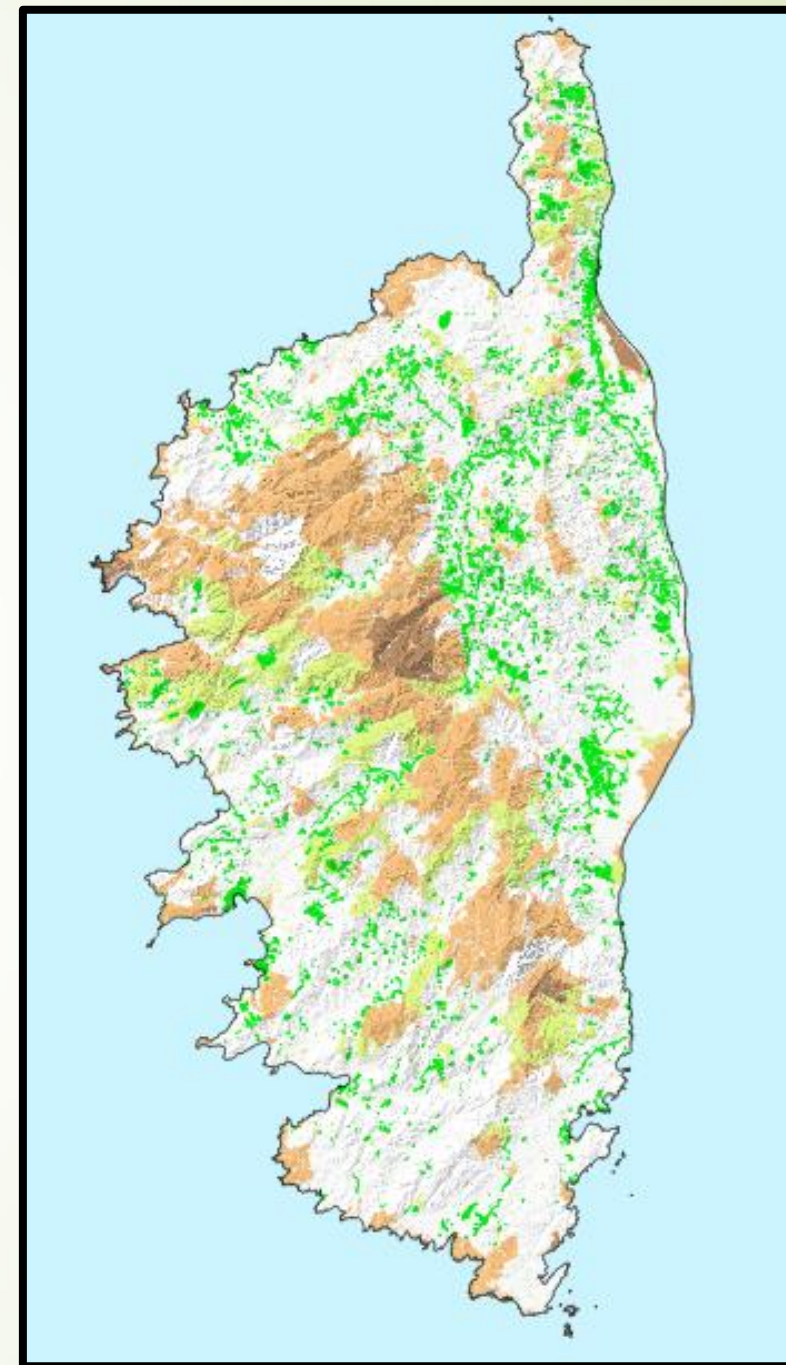
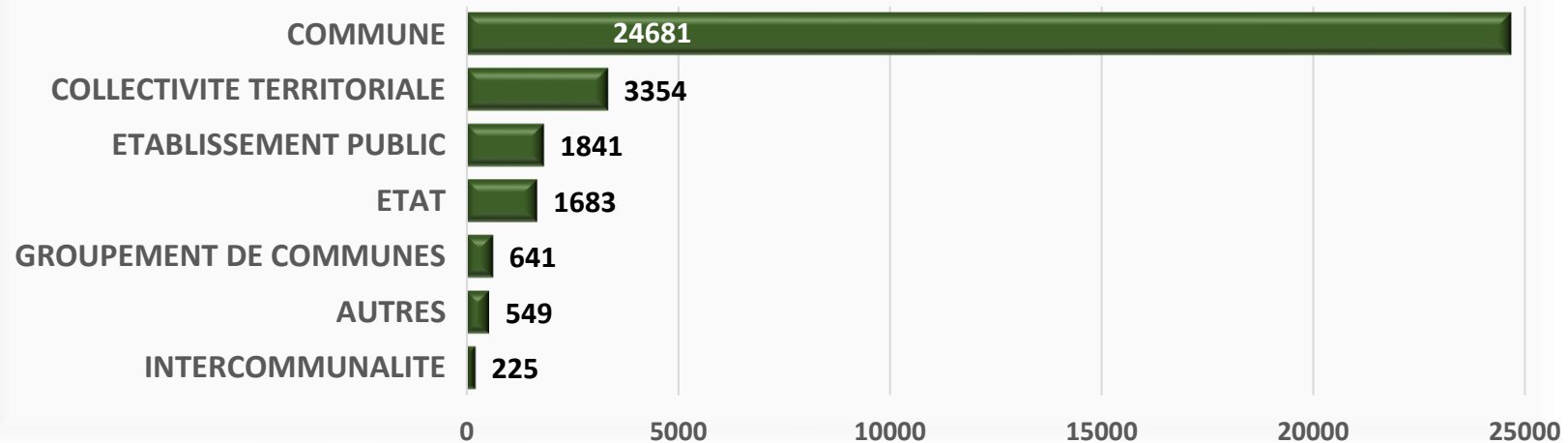
Surface (ha) pour chaque classe de notes



Nombre de parcelles pour chaque classe de notes

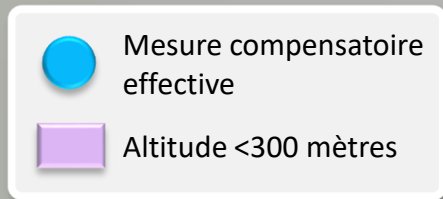
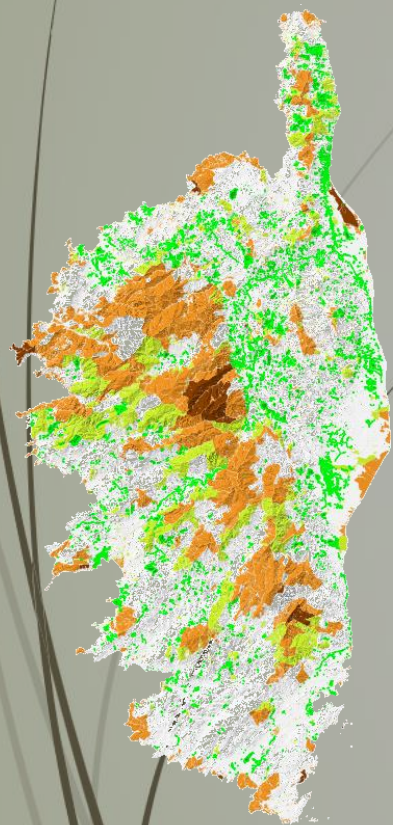


Nombre de parcelles par type de propriétaire

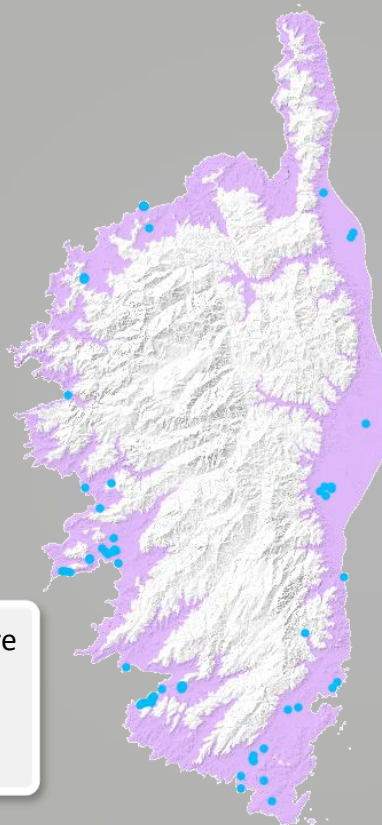


Comment aller plus loin ?

Considérer d'autres critères afin d'affiner les zones d'intérêt



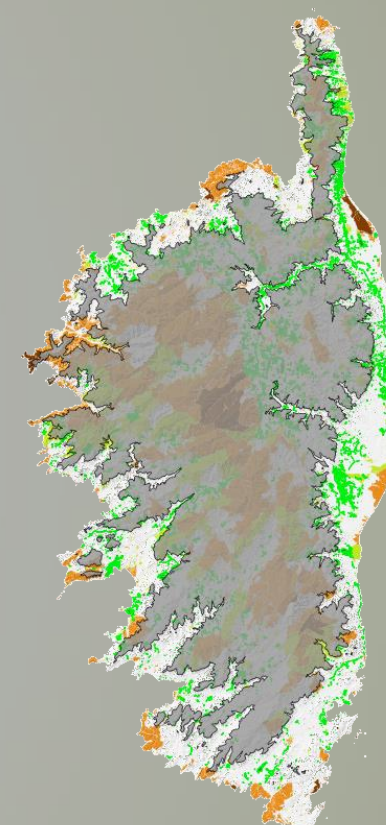
Sources : GeoMCE, IGN



Filtre <300m

-50% de parcelles

-66% de surface



Réunir un réseau d'acteurs

GIRTEC

Office foncier

Collectivités intéressées

Autres acteurs volontaires

Application POGÉIS - OFB

→ Inventaire collaboratif des sites à fort potentiel écologique



OBJECTIFS

Propriétaires fonciers

Porteurs de projets de restauration

ATOUS

- Évalue automatiquement le potentiel de gain écologique
- Fait connaître les sites disponibles
- Facilite les mises en relation pour des projets de restauration ou de compensation

PUBLICS CIBLES

Propriétaires, porteurs de projets, maîtres d'ouvrage, experts, grand public, administration.

Accéder au webinaire de présentation

