

Département :
HAUTE CORSE

Commune :
PENTA DI CASINCA

Section : C
Feuille : 000 C 06

Échelle d'origine : 1/2000
Échelle d'édition : 1/2000

Date d'édition : 17/06/2020
(fuseau horaire de Paris)

Coordonnées en projection : RGF93CC42
©2017 Ministère de l'Action et des
Comptes publics

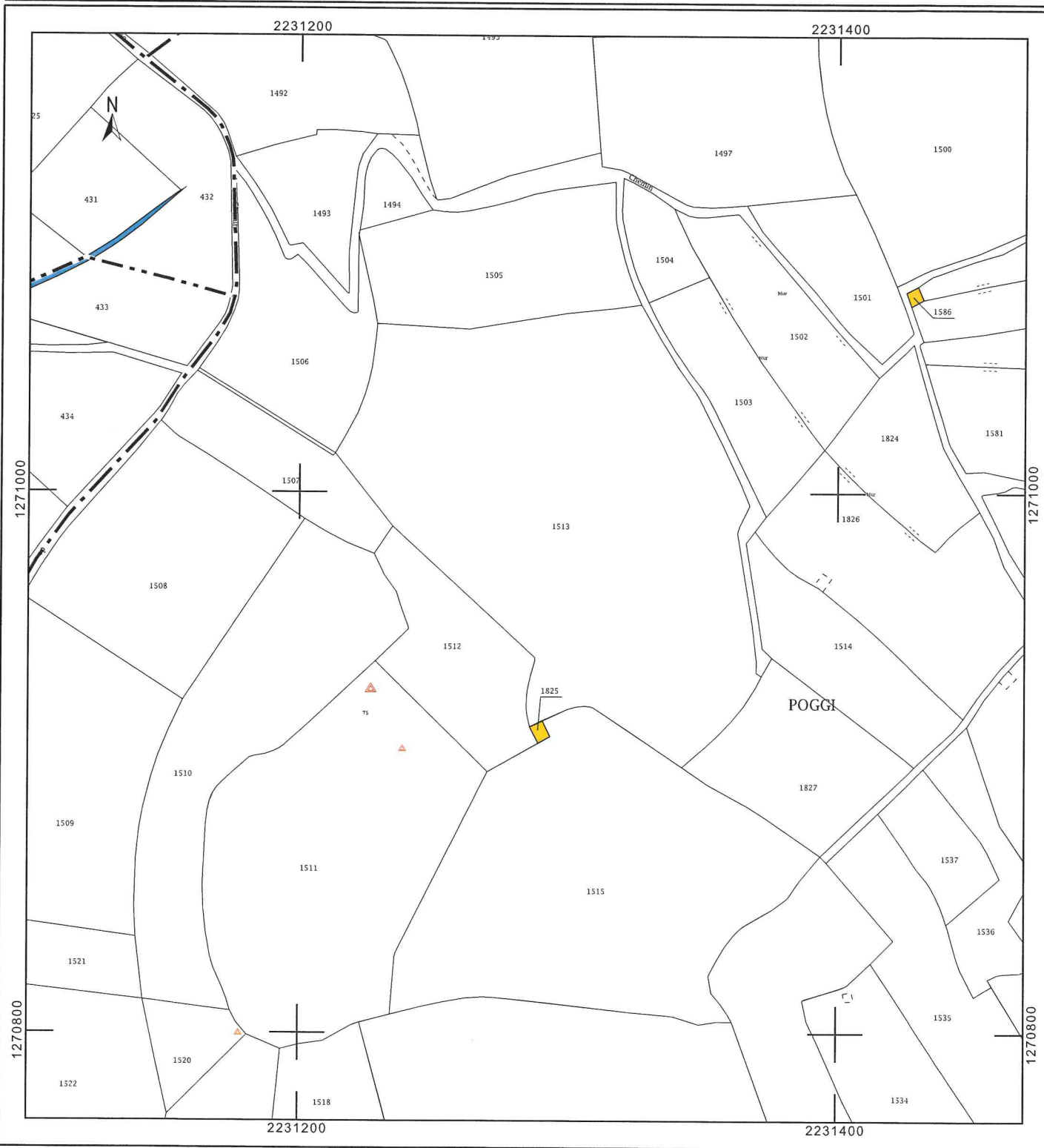
DIRECTION GÉNÉRALE DES FINANCES PUBLIQUES

EXTRAIT DU PLAN CADASTRAL

Le plan visualisé sur cet extrait est géré
par le centre des impôts foncier suivant :
BASTIA
1 RUE DES HORIZONS BLEUS
QUARTIER RECIPELLO 20402
20402 BASTIA
tél. 04 95 32 94 52 - fax 04 95 32 93 94
cdif.bastia@dgif.finances.gouv.fr

Cet extrait de plan vous est délivré par :

cadastre.gouv.fr

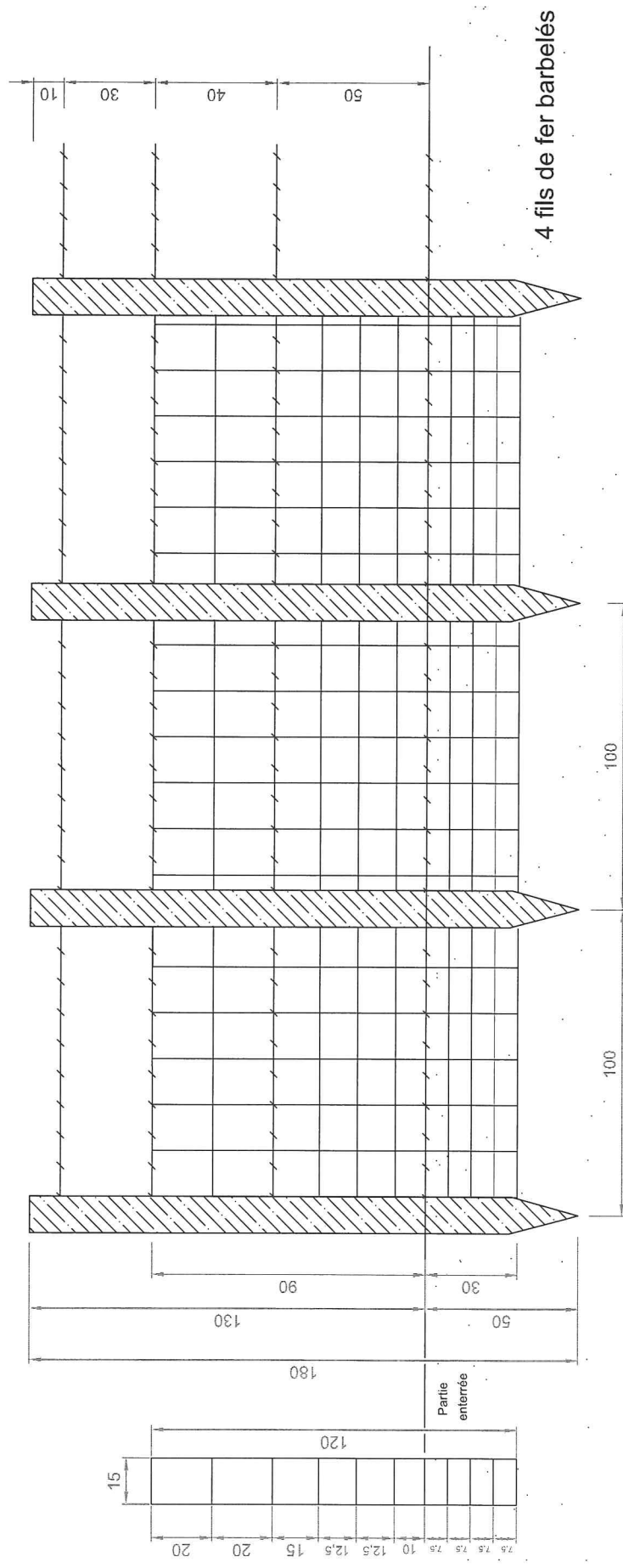


Année d'investissement: A1



Clôture grillage type porcin n°3 (URSUS heavy 120/11/15)

Option grillage enterré



Mesures en cm