



AUE

Genèse d'un projet d'espace public

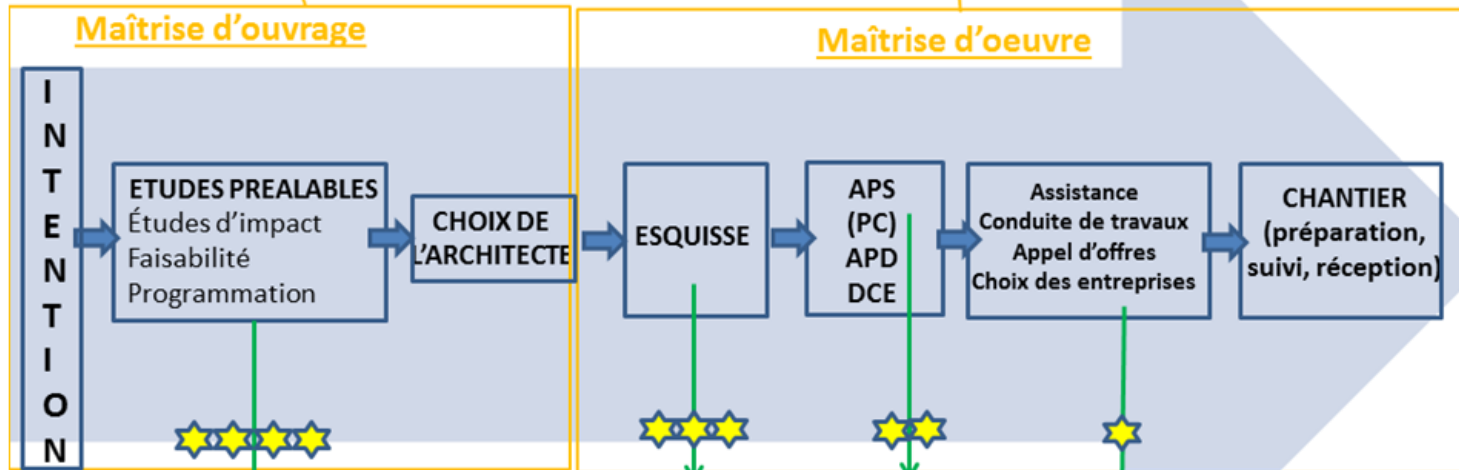
M. le Maire d'Ota
Pierre-Paul de Pianelli

En théorie... tout se passe bien !

L'ergonomie dans un projet architectural

= PRESIDENT, MAIRE...
Doit exprimer ses attentes et objectifs
DECIDEUR

= BUREAUX D'ETUDES, ARCHITECTE...
responsable de la conception
REALISE



TOUT est encore possible !

Encore beaucoup de possibilités

Des cloisons peuvent encore bouger !

Choix, implantation du mobilier...

★ Moments stratégiques

Etape 1

Etape 2

... mais en pratique...

Le site : la marine de Porto

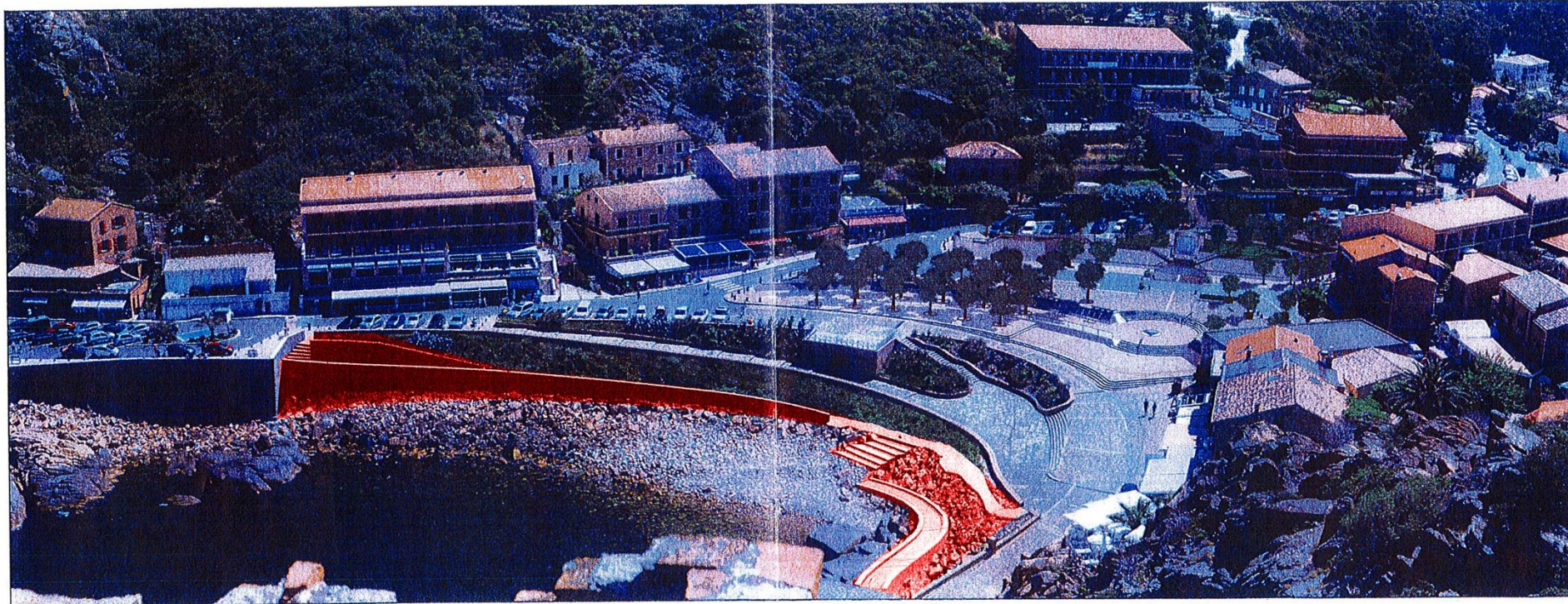


Ses points forts, ses points faibles

Le Conseil des Sites



Projet présenté par la commune le lundi 27 juin 2016



Avis décliné en trois thèmes : piétons, automobiles, plantations
Projet ajourné

Synthèse : Le projet ne saurait se contenter d'apporter une juxtaposition de réponses techniques localisées (une rampe par ci, un sifflet par-là, etc.). Il serait souhaitable de redessiner l'espace de façon plus globale, lisible et simplifiée en intégrant un projet paysager pour les plantations.

C'est précisément parce que l'endroit est compliqué qu'il faut faire simple.

La première réunion après CdS



La rencontre, l'écoute, le partage

www.aue.corsica

La deuxième réunion après CdS



OTA – PORTO – propositions alternatives



Le concours

Projet retenu par le jury



Schémas



Palette du site



Îlots plantés et axes de composition



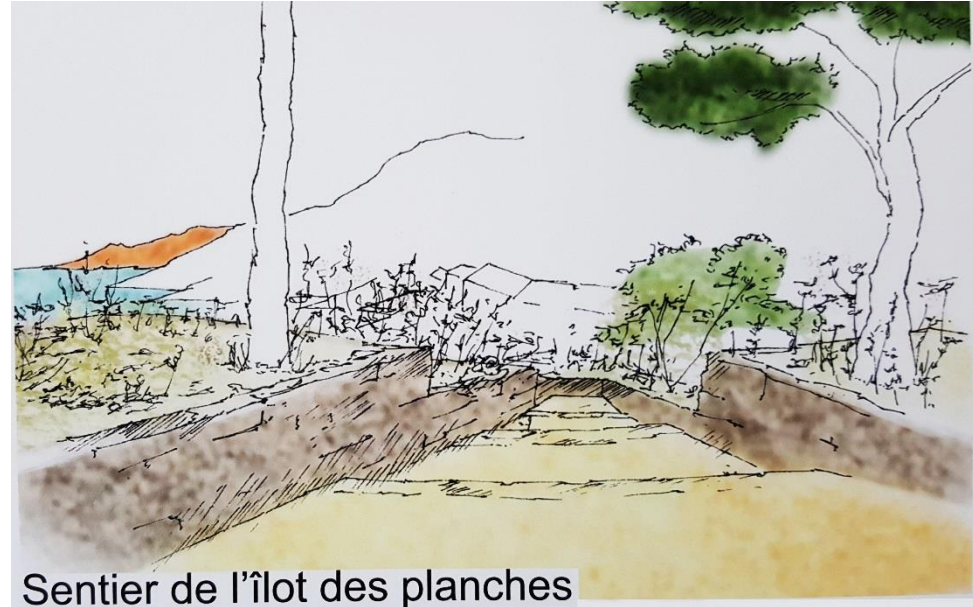
Organisation des cheminements piétons

Le concours

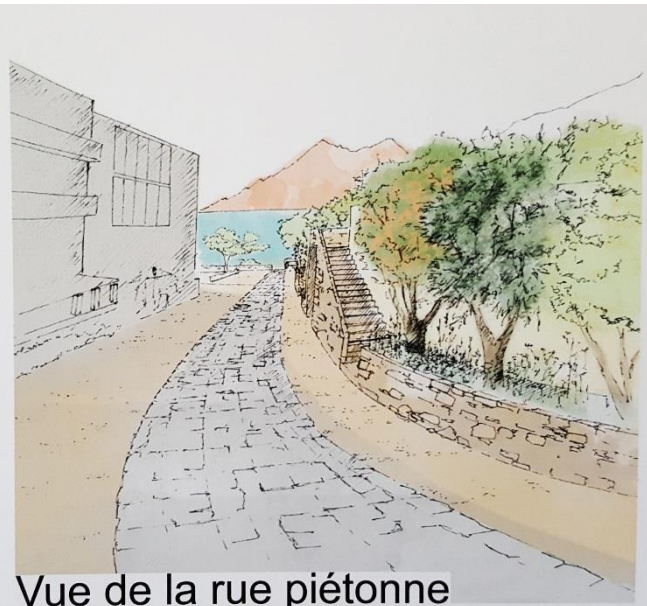
Projet retenu par le jury



Ambiance sur l'îlot des planches



Sentier de l'îlot des planches



Vue de la rue piétonne



Vue sur le jardin suspendu

Le concours

Projet retenu par le jury



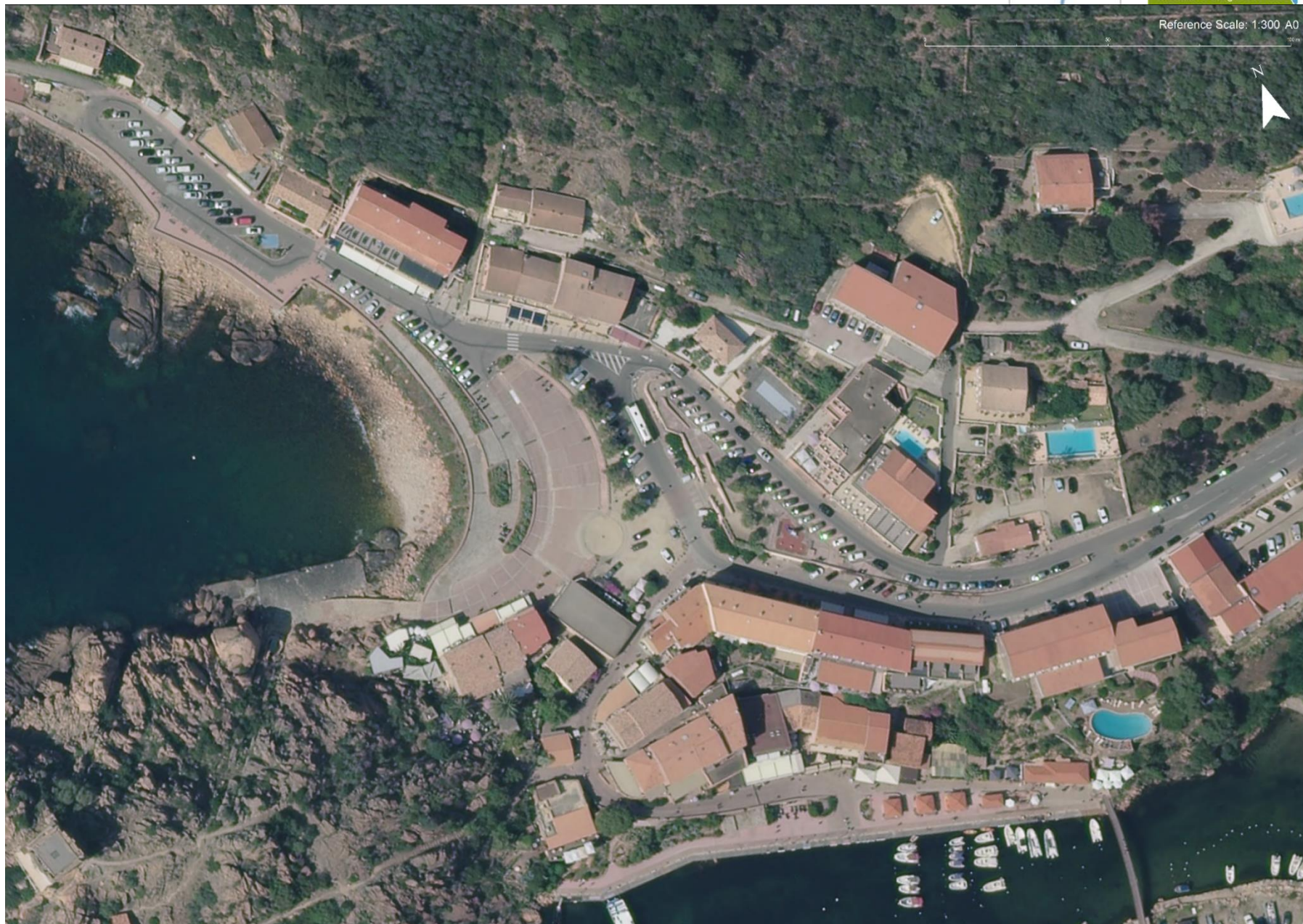
Rappel : la situation actuelle



COLLETTIVITÀ DI CORSIKA
COLLECTIVITÉ DE CORSE

Agencia Accunju, Urbanisimu
è Energia di a Corsica
Agence Aménagement,
Urbanisme et Énergie de la Corse

Reference Scale: 1:300 A0



Le concours

Projet retenu par le jury



Les autres projets de la commune



- Parking intégré en amont de la marine
- Requalification du parking dit des eucalyptus
- PLU en cours (UrbaCorse)
- PPR tous risques (DDTM 2A)
- Liens entre Ota village et la Marine
- ...

Suite...



Liste des invités à la réunion du 19 septembre 2018

Les membres du jury

L'ABF Mme Noely MEGIMBIR

L'Inspecteur des Sites M. David LE SOURNE

La paysagiste conseil de la DDTM 2A

Mme Sophie ALEXINSKY

L'architecte conseil de la DDTM 2A

M. Thierry VAN DE WYNGAERT

L'architecte Conseil de la DRAC

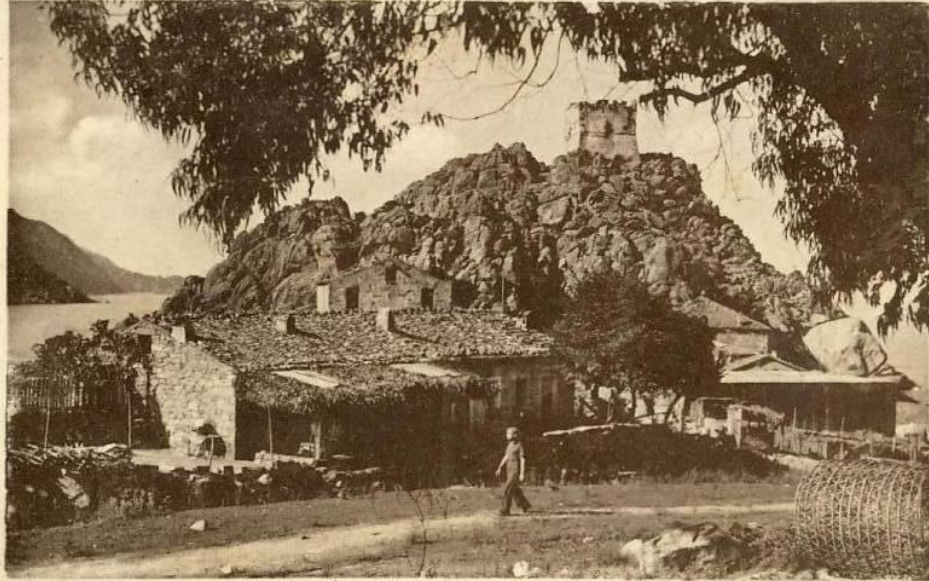
Mme Fabienne GERIN JEAN

Le Directeur Régional de la DREAL

M. Daniel FAUVRE

La Directrice Régionale Adjointe de la DREAL

Mme Sylvie LEMONNIER



f. Moretti La Tour de PORTO (Corse)

Logo : *symbole graphique*

Logos : *parole, discours, raison, relation*



Giovanni Bellini – Allegoria sacra – 1490-1500 – Florence, Galerie des Offices, 73x119cm, huile sur bois