

## Fiche Détaillée

### Description du site

Nom : Décharge de Guagno  
Adresse : D23 GUAGNO  
Commune principale : 2A131 GUAGNO  
Code - Libellé NAF : K36 - Mise en décharge

### Conclusions de l'administration sur l'état des sols

Date de dernière mise à jour des informations : 19/04/2021

#### Terrain répertorié en Secteur d'Informations sur les Sols (SIS)

Identifiant : SSP00062240101  
Ancien identifiant SIS : 2ASIS10827

Description : [1](#) Le site a été le lieu d'une décharge qui a reçu des déchets de tous types (OM, encombrants, DIB...). Le volume de déchets est modéré, estimé à 4200 m<sup>3</sup>, sur une superficie de 1050 m<sup>2</sup>. La décharge a été recouverte par de la terre et des matériaux de terrassement. Le site est condamné par des enrochements.  
La décharge a été implantée sur un terrain en dénivellation et repose sur un substratum plutonique (granite). Des infiltrations souterraines peuvent avoir lieu au droit du site vers la nappe estimée à une profondeur supérieure à 20m. Le ruisseau temporaire de Pascione s'écoule en pied de talus du massif de déchets ; les déchets baignent dans le ruisseau. La forte pente pose des problèmes de stabilité du massif de déchets et de la couverture. La décharge n'est pas végétalisée. Les abords de la décharge sont pourvus de déchets qui sont encore visibles dans le talus et dans le ruisseau. Le site se situe dans une ZNIEFF de type 1. L'impact visuel et paysager est marqué.

### Synthèse de l'action de l'administration

Date de dernière mise à jour : 14/04/2021

Description : [3](#) Les objectifs de réhabilitation préconisés par l'ADEME sont :  
- Effacer l'impact visuel (regroupement évacuation, nivellement couverture...)  
;  
- Limiter le ruissellement vers les déchets (fossés) ;  
- Limiter l'accès (clôtures, barrières, panneaux d'information).

### Géolocalisation

#### Parcelles concernées par le SIS :

Commune	Feuille	Section	Numéro	Code dép.
Guagno	2	0C	0063	2A

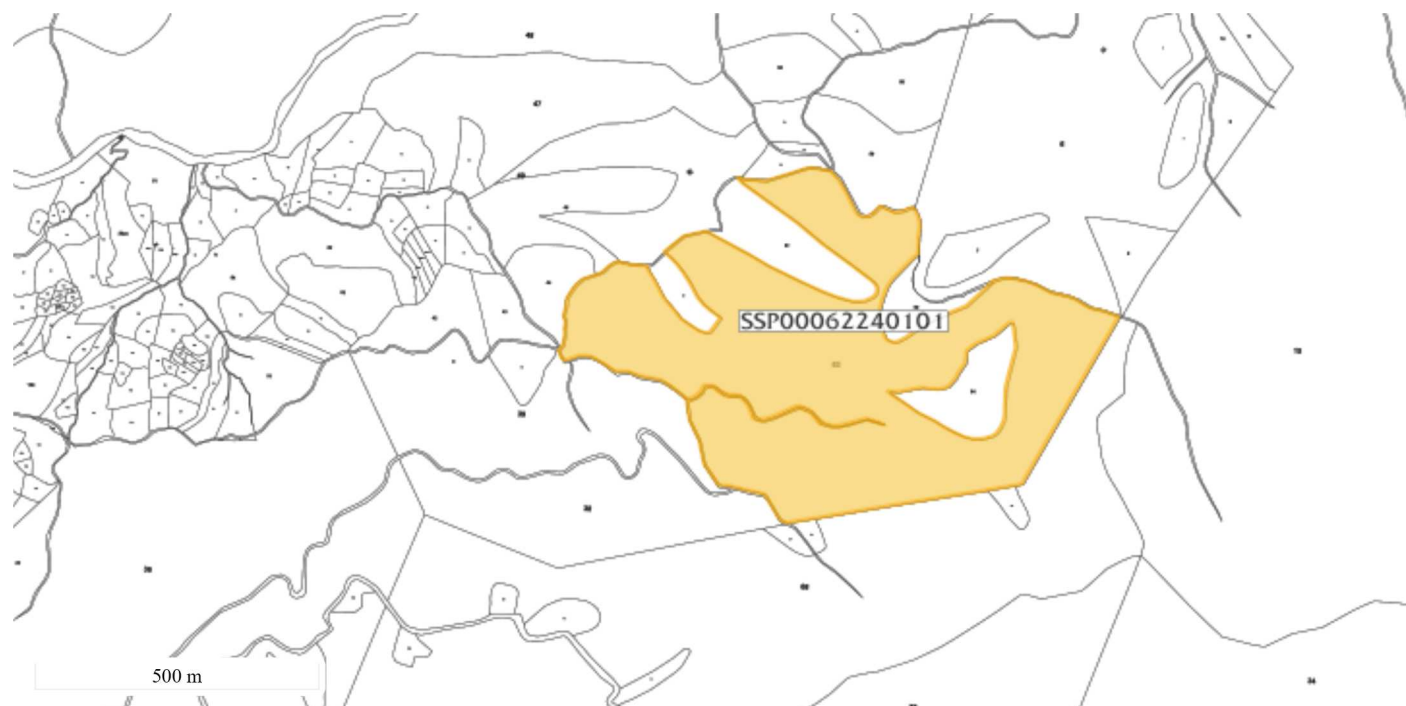
Plans cartographiques :



Centre de la classification

Cartes IGN - IGN

Identifiant : SSP00062240101



Périmètre de la classification

## Parcelles cadastrales - IGN

Identifiant : SSP00062240101

Coordonnées du centroïde : 999 953,3 ; 5 187 234,4 (Web Mercator Sphérique (EPSG:3857))

Superficie estimée : 567 543 m<sup>2</sup>

1 Pour les sites renseignés avant 2020, les informations sont généralement issues de la base de données relative aux secteurs d'information sur les sols (SIS) dont l'information était assurée par le géoportail des risques du Ministère chargé de l'environnement ([www.georisques.gouv.fr](http://www.georisques.gouv.fr))

3 Pour les sites renseignés avant 2020, les informations sont issues de la base de données BASOL (avant 2020) ou la base de données SIS s'ils n'étaient pas répertoriés dans BASOL.