

## Fiche Détaillée

### Description du site

Nom : Décharge de Cuttoli Corticchiato  
Adresse :  
Commune principale : 2A103 CUTTOLI CORTICCHIATO  
Code - Libellé NAF : K36 - Mise en décharge

### Conclusions de l'administration sur l'état des sols

Date de dernière mise à jour des informations : 19/04/2021

#### Terrain répertorié en Secteur d'Informations sur les Sols (SIS)

Identifiant : SSP00062180101  
Ancien identifiant : 2ASIS10821  
SIS :

Description : [1](#) Le site a accueilli une décharge ouverte aux environs de 1970 pour le stockage des ordures ménagères et d'autres types de déchets (DIB, encombrants, ferrailles, ...) jusqu'en 2000.

Le volume de déchets est important, estimé à 47250 m<sup>3</sup>, sur une superficie de 4725 m<sup>2</sup>. La décharge a été réhabilitée en 2009 : couverture avec des arènes granitiques, nivellement partiel, création de fossés, végétalisation des talus et pose de clôtures. L'accès se fait par une piste fermée par un portail. Le site est actuellement utilisé pour l'aéromodélisme.

La décharge a été implantée dans une ancienne carrière qui repose sur un substratum plutonique (granite). Des infiltrations souterraines peuvent avoir lieu au droit du site vers la nappe estimée à une profondeur supérieure à 20m.

Des zones de baignade et de pisciculture potentielles se situent en aval de la décharge (Gravona). Le site se trouve dans le périmètre du SAGE de "Gravona, Prunelli, Golfes d'Ajaccio et de Lava".

Les infiltrations d'eau sont importantes (perméabilité et pentes insuffisantes), Les habitations les plus proches se situent à 800m. La décharge n'a pas été végétalisée et aucun écran de végétation ne la dissimule.

### Synthèse de l'action de l'administration

Date de dernière mise à jour : 16/04/2021

Description : [3](#) L'impact sur les eaux souterraines et superficielles doit être caractérisé.

## Géolocalisation

### Parcelles concernées par le SIS :

| Commune              | Feuille | Section | Numéro | Code dép. |
|----------------------|---------|---------|--------|-----------|
| Cuttoli-Corticchiato | 3       | 0A      | 0587   | 2A        |

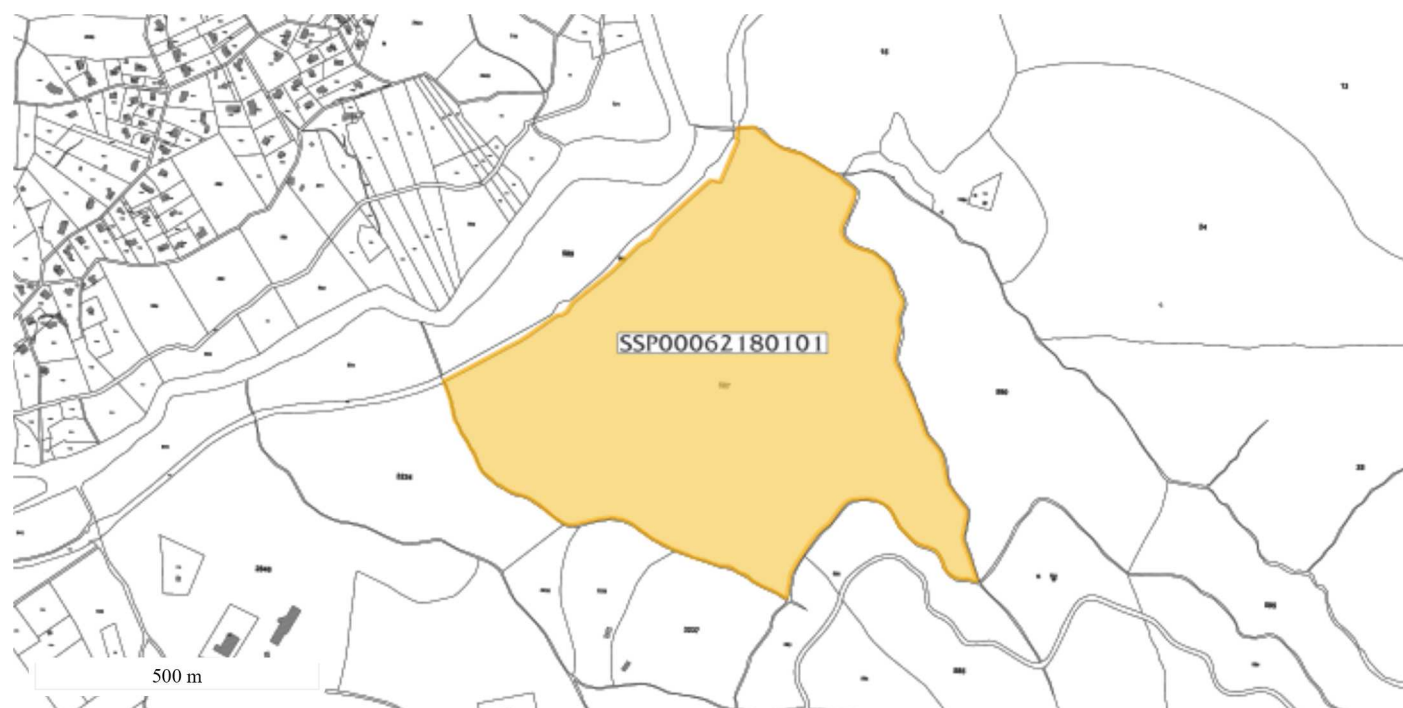
Plans cartographiques :



 Centroïde de la classification

Cartes IGN - IGN

Identifiant : SSP00062180101



Périmètre de la classification  
Parcelles cadastrales - IGN

Identifiant : SSP00062180101

Coordonnées du centroïde : 988 073,5 ; 5 159 329,1 (Web Mercator Sphérique (EPSG:3857))

Superficie estimée : 812 158 m<sup>2</sup>

1 Pour les sites renseignés avant 2020, les informations sont généralement issues de la base de données relative aux secteurs d'information sur les sols (SIS) dont l'information était assurée par le géoportail des risques du Ministère chargé de l'environnement ([www.georisques.gouv.fr](http://www.georisques.gouv.fr))

3 Pour les sites renseignés avant 2020, les informations sont issues de la base de données BASOL (avant 2020) ou la base de données SIS s'ils n'étaient pas répertoriés dans BASOL.