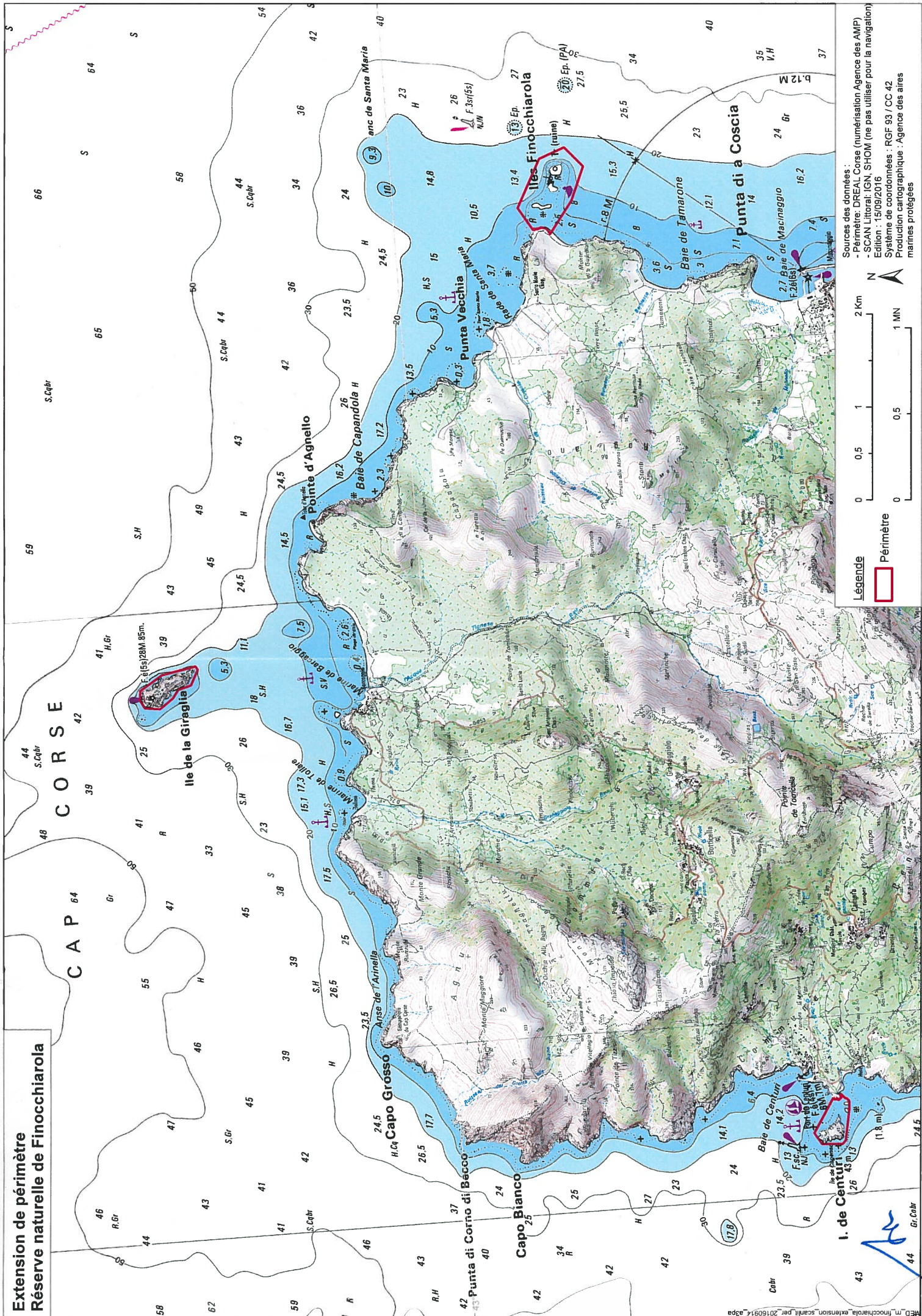
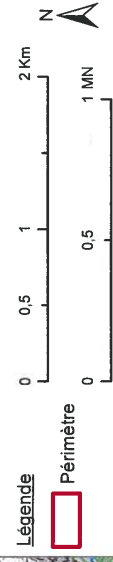


**Extension de périmètre
Réserve naturelle de Finocchiarola**



Sources des données :
 - Périmètre: DREAL Corse (numérisation Agence des AMP)
 - SCAN Littoral: IGN, SHOM (ne pas utiliser pour la navigation)
 Edition : 15/09/2016
 Système de coordonnées : RGF 93 / CC 42
 Production cartographique : Agence des aires
 marines protégées



DIRECTION GÉNÉRALE DES
FINANCES PUBLIQUES

EXTRAIT DU PLAN CADASTRAL

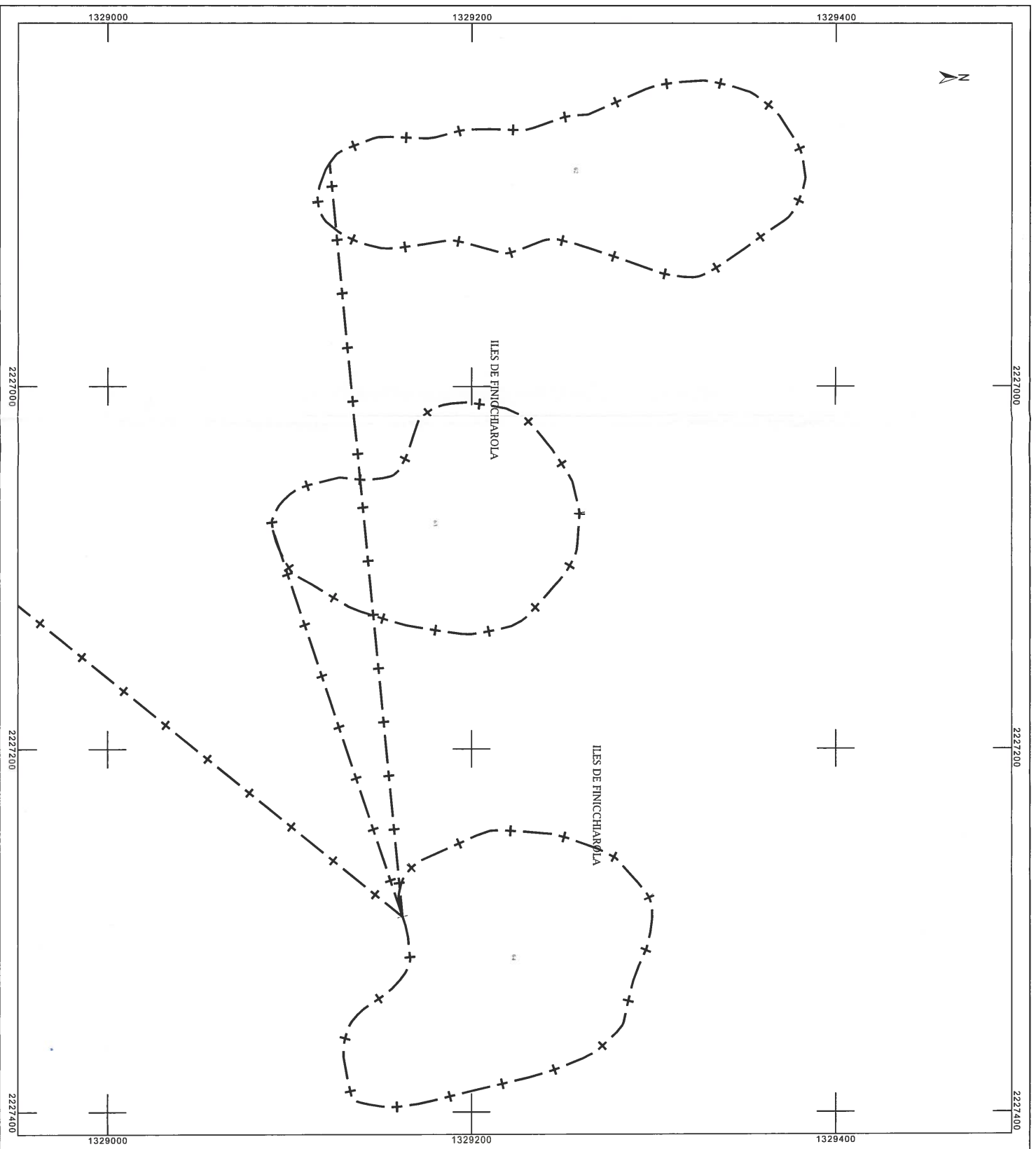
Département :
HAUTE CORSE
Commune :
ROGLIANO

Section : E
Feuille : 000 E 01
Échelle d'origine : 1/2000
Échelle d'édition : 1/2000
Date d'édition : 20/09/2016
(fuseau horaire de Paris)
Coordonnées en projection : RGF93CC42

Le plan visualisé sur cet extrait est géré par le
centre des impôts foncier suivant :
BASTIA
1 RUE DES HORIZONS BLEUS QUARTIER
RECIPELLO 20402
20402 BASTIA
tél. 04 95 32 94 52 - fax 04 95 32 93 94
cdif.bastia@dgifp.finances.gouv.fr

Cet extrait de plan vous est délivré par :

cadastre.gouv.fr
©2016 Ministère des Finances et des Comptes
publics



2



12

DIRECTION GÉNÉRALE DES FINANCES PUBLIQUES

Département :
HAUTE CORSE

Commune :
ERSA

Section : O
Feuille : 000 O 01

Échelle d'origine : 1/1000
Échelle d'édition : 1/2000

Date d'édition : 20/09/2016
(fuseau horaire de Paris)

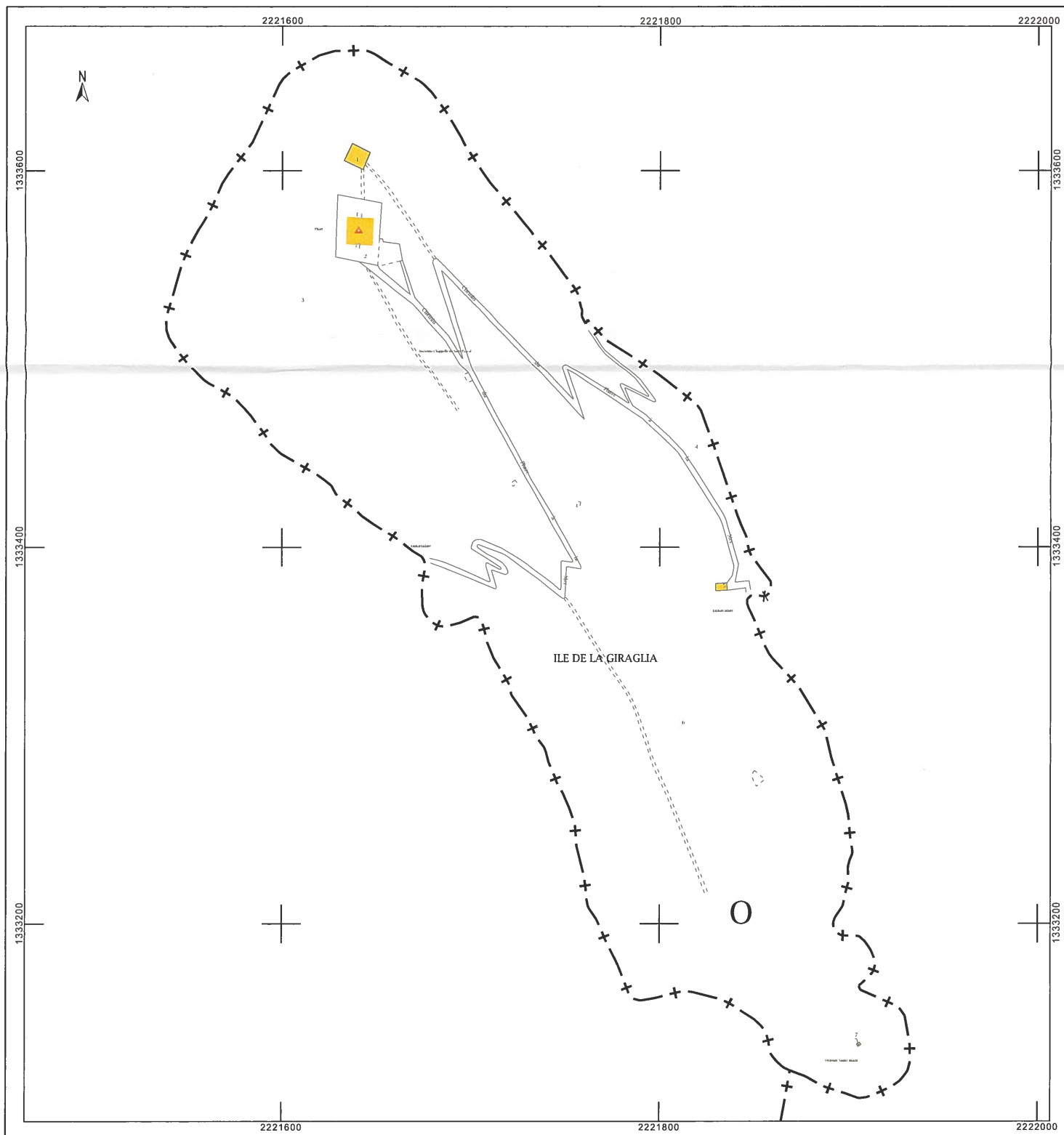
Coordonnées en projection : RGF93CC42
©2016 Ministère des Finances et des Comptes
publics

EXTRAIT DU PLAN CADASTRAL

Le plan visualisé sur cet extrait est géré par le
centre des impôts foncier suivant :
BASTIA
1 RUE DES HORIZONS BLEUS QUARTIER
RECIPELLO 20402
20402 BASTIA
tél. 04 95 32 94 52 -fax 04 95 32 93 94
cdif.bastia@dgfip.finances.gouv.fr

Cet extrait de plan vous est délivré par :

cadastre.gouv.fr



DIRECTION GÉNÉRALE DES
FINANCES PUBLIQUES

EXTRAIT DU PLAN CADASTRAL

Département :
HAUTE CORSE
Commune :
CENTURI

Section : E
Feuille : 000 E 03
Échelle d'origine : 1/1000
Échelle d'édition : 1/2000
Date d'édition : 20/09/2016
(fuseau horaire de Paris)
Coordonnées en projection : RGF93CC42

Le plan visualisé sur cet extrait est géré par le centre
des impôts foncier suivant :
BASTIA
1 RUE DES HORIZONS BLEUS QUARTIER
RECIPELLO 20402
20402 BASTIA
tél. 04 95 32 94 52 - fax 04 95 32 93 94
cdif.bastia@dgifp.finances.gouv.fr

Cet extrait de plan vous est délivré par :

cadastre.gouv.fr
©2016 Ministère des Finances et des Comptes
publics



