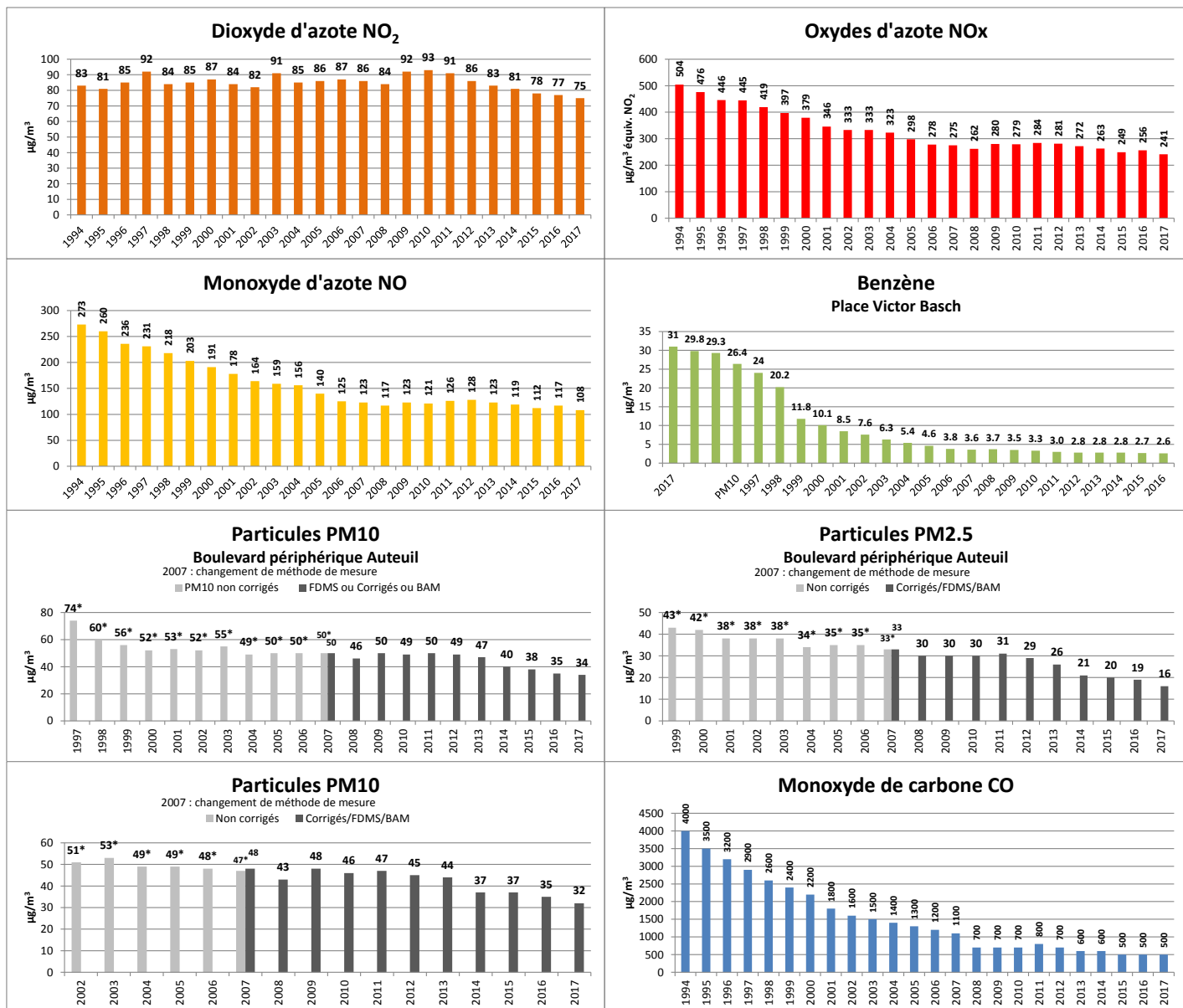


**EVOLUTION DES NIVEAUX MOYENS ANNUELS EN AGGLOMERATION PARISIENNE**  
Echantillon constant de stations trafic \*\*



\* Particules PM10 et PM2.5 : moyennes recalculées pour intégrer la fraction volatile et permettre une comparaison avec les mesures postérieures à 2007

\*\* : NO<sub>2</sub>, NO<sub>x</sub>, NO : 4 ou 5 stations ; CO : 3 à 5 stations ; PM10, benzène : 1 ou 2 stations ; PM2.5 : 1 station

Airparif - Surveillance de la qualité de l'air en Ile-de-France - Mars 2018

