

CEREG INGENIERIE

Mise à jour du classement sonore des infrastructures routières des transports terrestre des départements de Haute Corse et de Corse du Sud



22 Mars 2016

Etabli par CEREG Ingénierie / LFR



SOMMAIRE DE LA PRÉSENTATION

- Le classement en vigueur
- La méthodologie
- Consultation des communes et gestionnaires

LE CLASSEMENT EN VIGUEUR

Réseau CTC et RD Haute Corse : arrêté préfectoral n°00/610 en date du 22/05/2000 (complété par l'arrêté n°2000/1563)

Réseau CTC et RD Corse du Sud : arrêté préfectoral n°98-1383 en date du 15/10/1998

Réseau ville d'Ajaccio : arrêté préfectoral n°98-1382 en date du 15/10/1998

Réseau Porto Vecchio : arrêté préfectoral n°98-1384 en date du 15/10/1998

Réseau ville de Bastia : arrêté préfectoral n°00-611 en date du 22/05/2000

Réseau ville de Corte : arrêté préfectoral n°00-612 en date du 22/05/2000

Réseau ville de Calvi : arrêté préfectoral n°00-613 en date du 22/05/2000

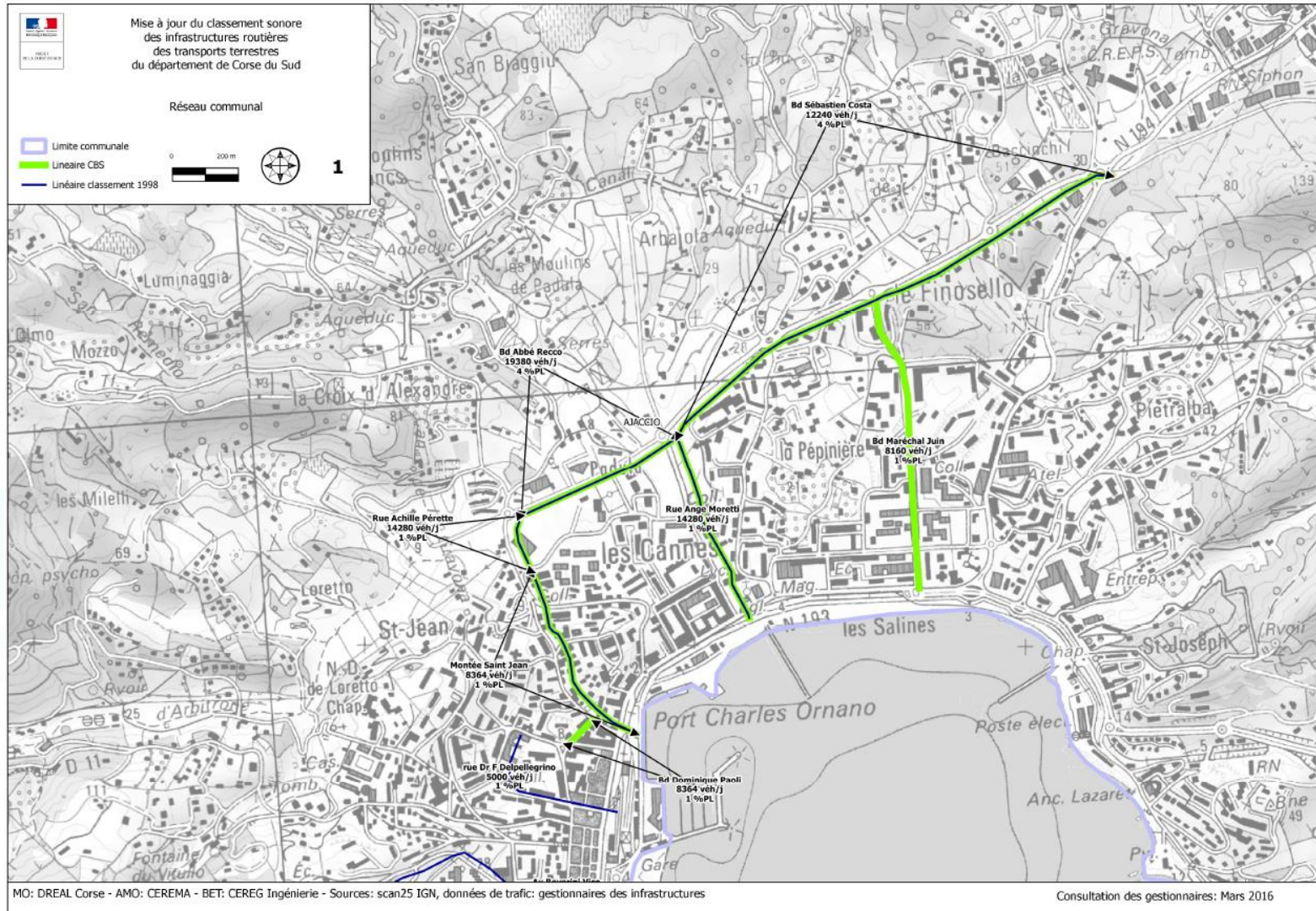
Voiries	Département 2A	Département 2B
Ex RN (voiries CTC)	87,6 km	192 km
RD	23,7 km	13 km
RC	11,8 km	9,6 km

Un linéaire total d'environ 337 Km.

LA MÉTHODOLOGIE : RÉCUPÉRATION DES DONNÉES DE TRAFIC

- données de trafic issues des cartes de bruit stratégiques (TMJA 2012) pour les voies dont le TMJA > 8200 véh/j,
- données des classements en vigueur pour les infrastructures dont le trafic est inférieur 8200 véh/j et supérieur 5000 véh/j ,
- études de circulation disponibles (ex: ville de Bastia - Etude de trafic routier de 2014)
- Envoi par la DREAL des hypothèses de trafic et des linéaires concernés aux différents gestionnaires pour échange et validation (octobre 2015)

LA MÉTHODOLOGIE : EXEMPLE DE CARTE DE TRAFIC



LA MÉTHODOLOGIE : TRAITEMENT DES DONNÉES

Le classement sonore est basé sur un projet de trafic à +20ans soit 2035 nécessitant une extrapolation des données de trafic de 2015 (sauf si données d'évolution connues par les gestionnaires)

- sur le réseau CTC : 1,5% de croissance annuelle,
- sur le réseau départemental : 1%
- sur le réseau communal : 0,5%

Au-delà des données de trafic, il est nécessaire de collecter des informations complémentaires: vitesse, tissu (ouvert ou rue en U), largeur chaussée...

Toutes ces données complémentaires seront relevées sur site à partir du 18/04/2016

Largeur chaussée (m) * Rampe (%) * Sens circulation Revêtement *	<input type="text" value="7"/> <input type="text" value="0"/> <input type="text" value="-- Choix --"/> <input type="text" value="Standard[0]"/>	Commentaire données trafic <input type="text"/>
---	--	--

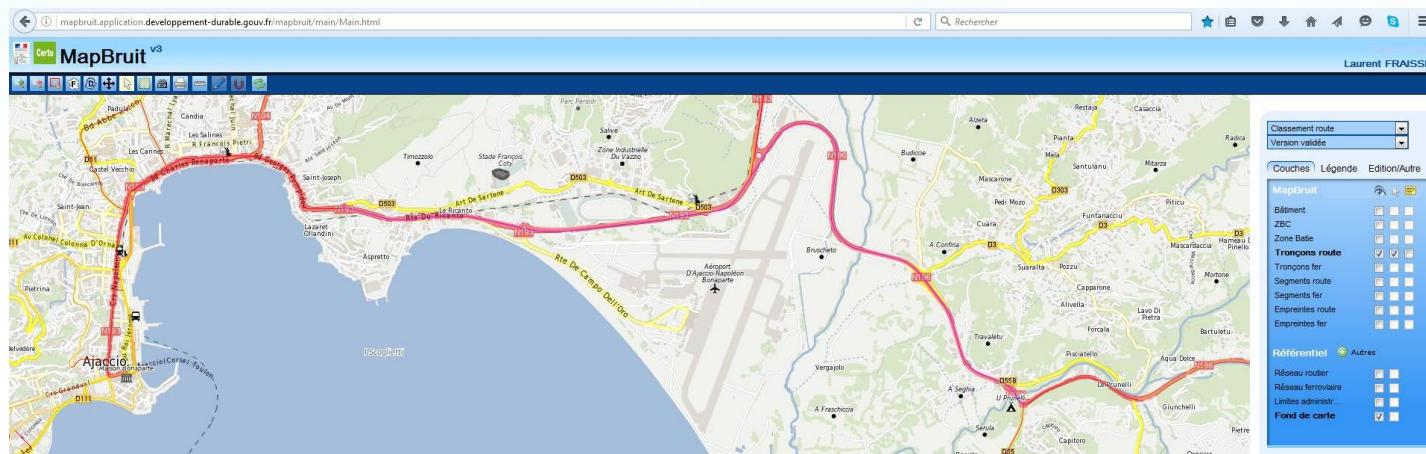
TMJA	10395	0h-18h	18h-22h	22h-6h
Écoulement *		Stabilisé	Stabilisé	Stabilisé
Coefficient diviseur *		18.0	18.0	115.0
Débit horaire TV *		578	578	90
%PL *		4	4	4
Débit horaire VL *		555.0	555.0	86.0
Débit horaire PL *		23.0	23.0	4.0
Vitesse VL (km/h) *		90.0	90.0	90.0
Vitesse PL (km/h) *		90.0	90.0	90.0

LA MÉTHODOLOGIE : CALCUL DU CLASSEMENT AVEC MAPBRUIT V3

Mapbruit V3 est une application Web du Ministère :

- pour créer et suivre un observatoire du bruit des transports terrestres,
- permettre la capitalisation et l'organisation des données du classement sonore des infrastructures routières et ferroviaires, des données relatives aux zones de bruit critique et aux points noirs du bruit,
- permettre le suivi des opérations de résorption acoustique.

Par le biais d'une interface cartographique, Mapbruit permet de déterminer le classement sonore des voies, en intégrant les nouveaux abaques d'émission des véhicules.



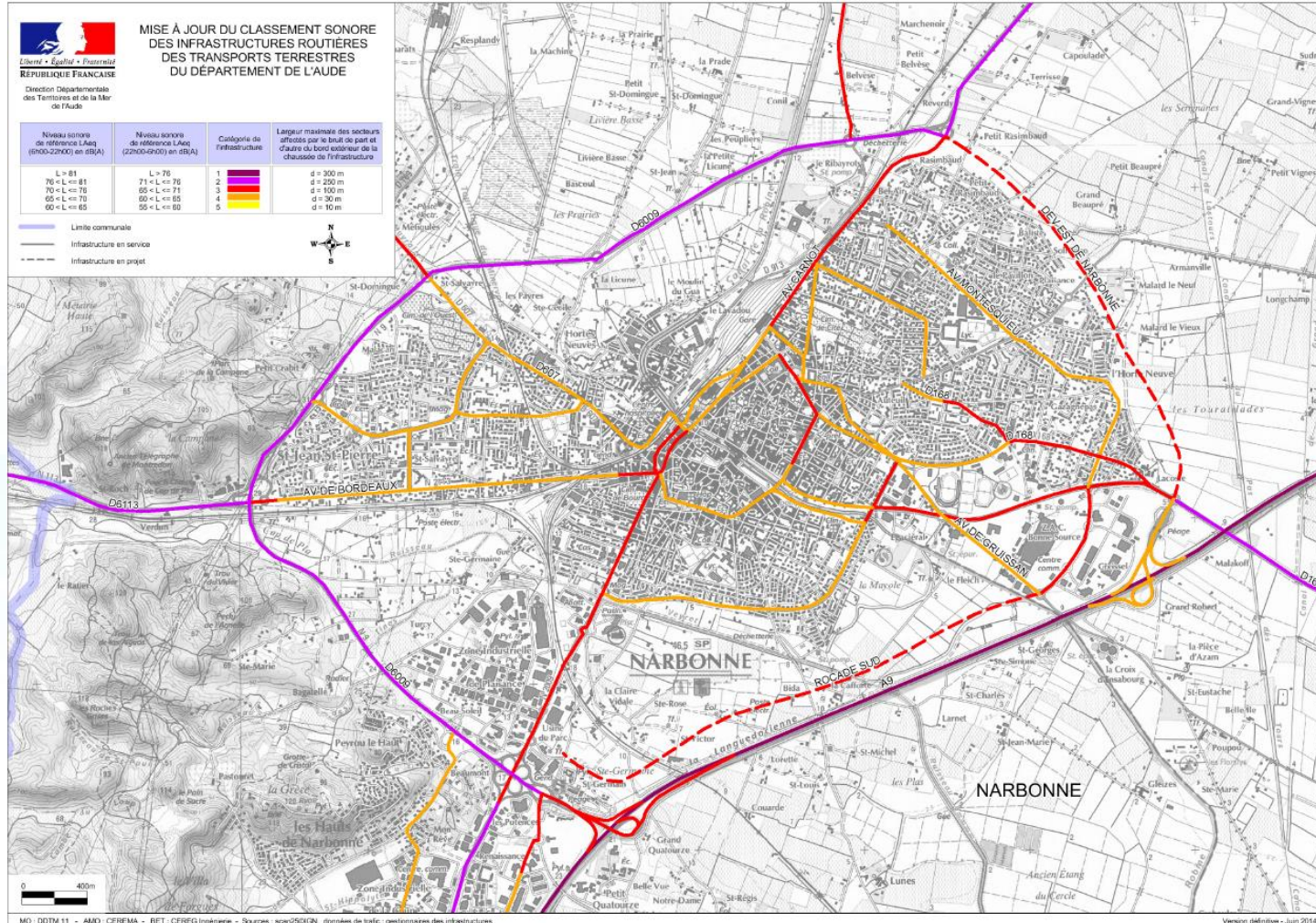
CONSULTATION DES COMMUNES

La DREAL adressera :

- les cartes et tableaux associés des voies classées,
- le projet d'arrêté préfectoral associé.

COMMUNE	NUMERO	NOM DE RUE	DEBUTANT	FINISSANT	TISSU	CATEGORIE	LARGEUR SECTEUR
Narbonne	D168		D31	Av Maitre Hubert Mouly	Tissu ouvert	2	250
Narbonne	D168		D31	Av Maitre Hubert Mouly	Tissu ouvert	2	250
Narbonne	D168		D31	Av Maitre Hubert Mouly	Tissu ouvert	2	250
Narbonne	D168		D31	Av Maitre Hubert Mouly	Tissu ouvert	2	250
Narbonne	D168		D31	Av Maitre Hubert Mouly	Tissu ouvert	2	250
Narbonne	D168		D31	Av Maitre Hubert Mouly	Tissu ouvert	2	250
Narbonne	D168		D31	Av Maitre Hubert Mouly	Tissu ouvert	2	250
Narbonne	D32		Rue Les Inferets	D31	Tissu ouvert	2	250
Narbonne	D32		D32	Rue Les Inferets	Tissu ouvert	2	250
Narbonne	D32		Rue Les Inferets	D31	Tissu ouvert	2	250
Narbonne	D6009		Dom De Ricardelette Neuve	Rocade Nord-Ouest	Tissu ouvert	2	250
Narbonne	D6009		Dom De Ricardelette Neuve	ZAC de la Condamine	Tissu ouvert	2	250
Narbonne	D6009		Che De Bougna	D13	Tissu ouvert	2	250
Narbonne	D6009		D6113	Av d'Espagne	Tissu ouvert	2	250
Narbonne	D6009		Rpt D6009/D105	Rpt D6009/Av De La Coupe	Tissu ouvert	2	250
Narbonne	D6009		Rpt D6009/D105	Rpt D6009/Av De La Coupe	Tissu ouvert	2	250
Narbonne	D6009		D6113	Che De Bougna	Tissu ouvert	2	250
Narbonne	D6009		voies séparées par terre-plein	Rpt D6009/D105	Tissu ouvert	2	250
Narbonne	D6009		D13	Au Niveau Du Che De Coursan	Tissu ouvert	2	250
Narbonne	D6009		Dom De Ricardelette Neuve	Rocade Nord-Ouest	Tissu ouvert	2	250
Narbonne	D6009		D13	Au Niveau Du Che De Coursan	Tissu ouvert	2	250
Narbonne	D6009		D13	Au Niveau Du Che De Coursan	Tissu ouvert	2	250
Narbonne	D6009		Che De Bougna	D13	Tissu ouvert	2	250
Narbonne	D6009		Rpt D6009/Av De La Coupe	Sortie A9	Tissu ouvert	2	250
Narbonne	D6009		Rpt D6009/Av De La Coupe	Sortie A9	Tissu ouvert	2	250
Narbonne	D6009		Rpt D6009/Av De La Coupe	Sortie A9	Tissu ouvert	2	250
Narbonne	D6009		Pont sur le chemin de fer	Av Carnot	Tissu ouvert	2	250
Narbonne	D6009		Rpt D6009/Av De La Coupe	Sortie A9	Tissu ouvert	2	250

CONSULTATION DES COMMUNES





Liberté • Égalité • Fraternité
RÉPUBLIQUE FRANÇAISE



Cerema

MERCI DE VOTRE ATTENTION

